



Kainuun liitto



Valtakunnallinen liikennejärjestelmä- suunnitelma – aluekierros

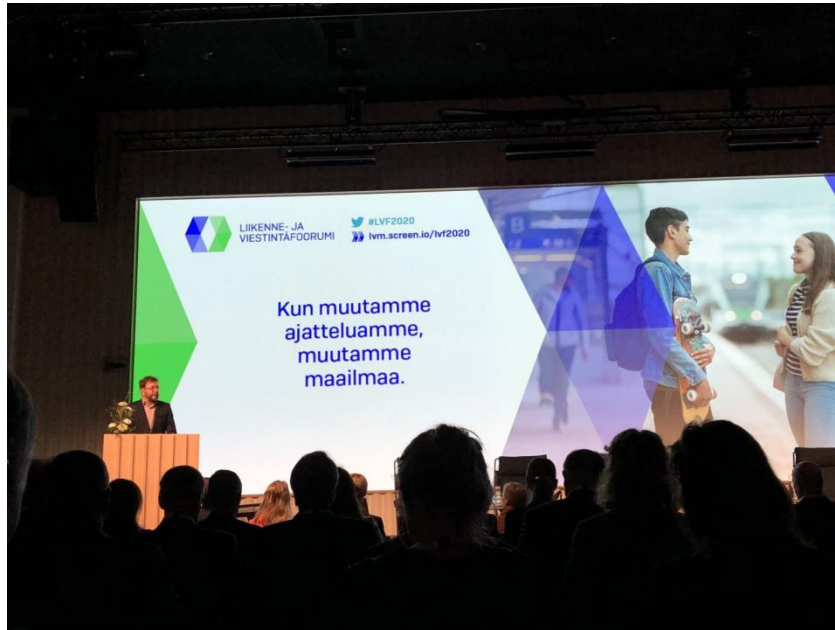
10.3.2020 Rovaniemi

Mkj. Pentti Malinen Kainuun liitto

Onko Suomi lyhyiden vai pitkien etäisyyksien maa?



Kainuun liitto



"Maailma sellaisena kuin olemme sen luoneet, on ajattelumme tuote. Emmekä voi muuttaa maailmaa muuttamatta ajatteluumme." Tämän Albert Einsteinin ajatuksen voi ilmaista vielä astetta rohkaisevammin: ***kun muutamme ajatteluumme, silloin muutamme aina maailmaa.***

TIMO HARAKKA: "Suomi on lyhyiden automatkojen maa"

"Ja joka viides automatka on alle kaksi kilometriä. Joka neljäs automatka alle kolme kilometriä. Suomi on pitkien etäisyyksien maa, mutta se koskee lähinnä rekkakuskeja. Suomi on lyhyiden automatkojen maa."

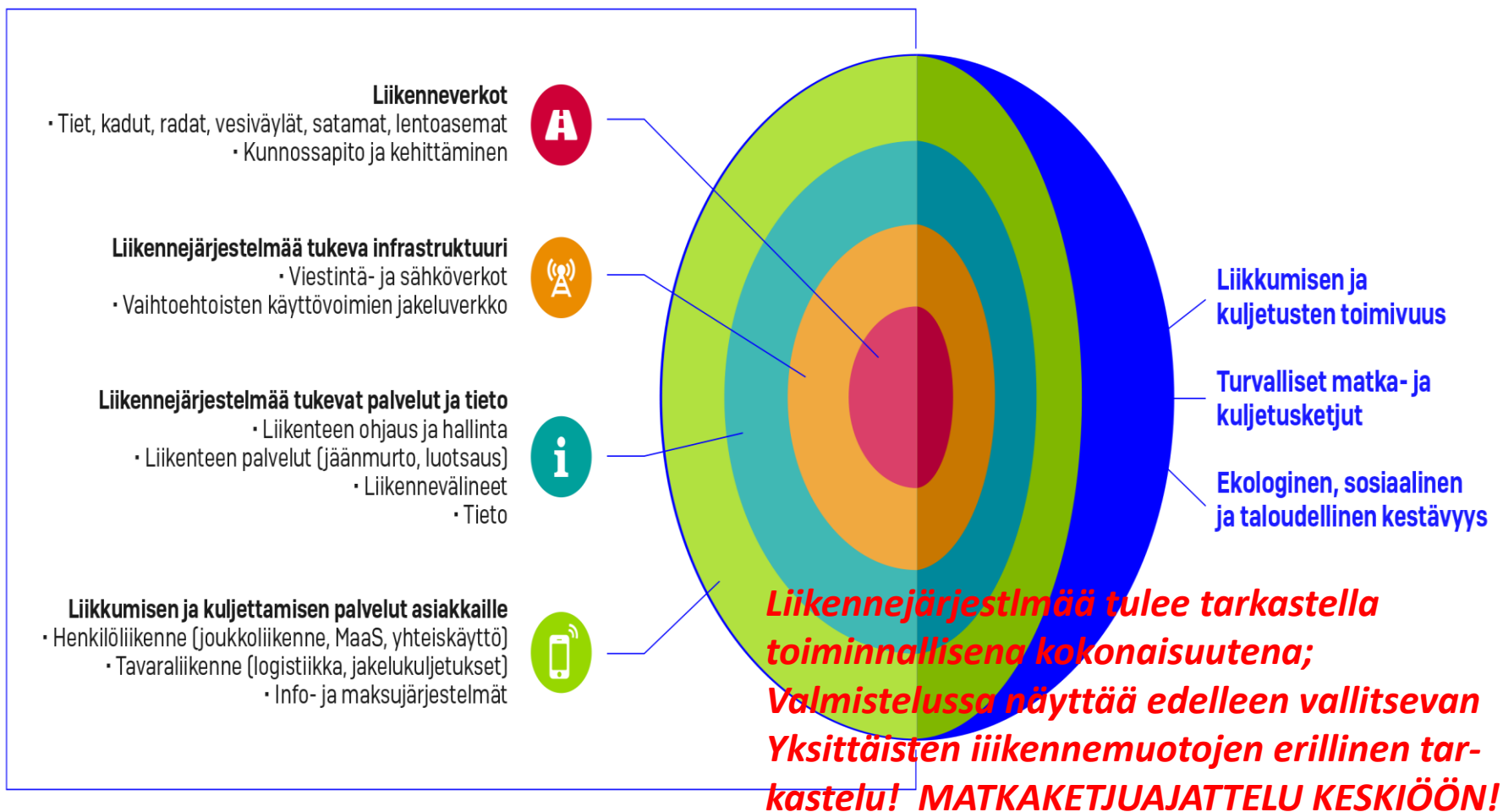
Esim. matka maakuntakeskusten Kni-Roi välillä (GoogleMaps):

- ***henk. auto 336 km , 4 h 16 min***
- ***juna nopeimmillaan 5 h 36 min***
- ***polkupyörällä 16 h 37 min***

<http://timoharakka.fi/liikenteen-ja-viestinnan-suunnat-2020-luvulla/>

Tarkastellaanko yksittäisiä liikennemuotoja vai matkaketjuja eli toteutuvaa saavutettavuutta?

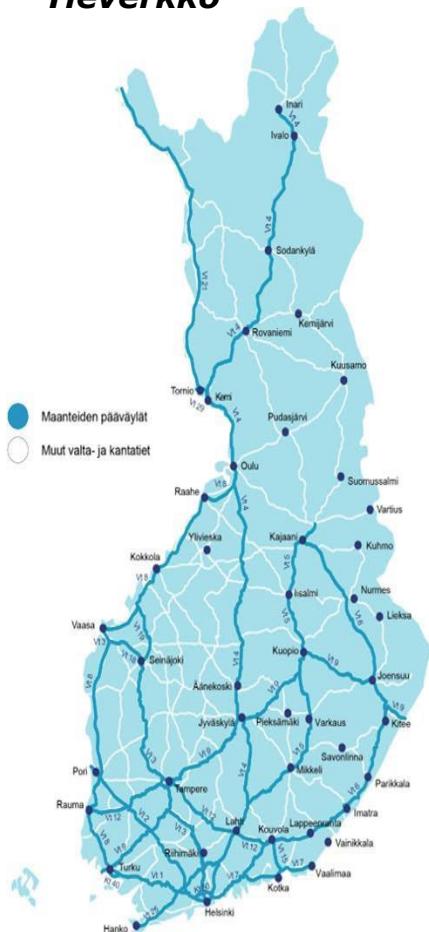
LIIKENNEJÄRJESTELMÄ



Liikenneverkot aluetyyppien yhdistäjinä

Lentoliikenteen suhteellinen merkitys vaihtelee huomattavasti maan eri osissa

Tieverkko

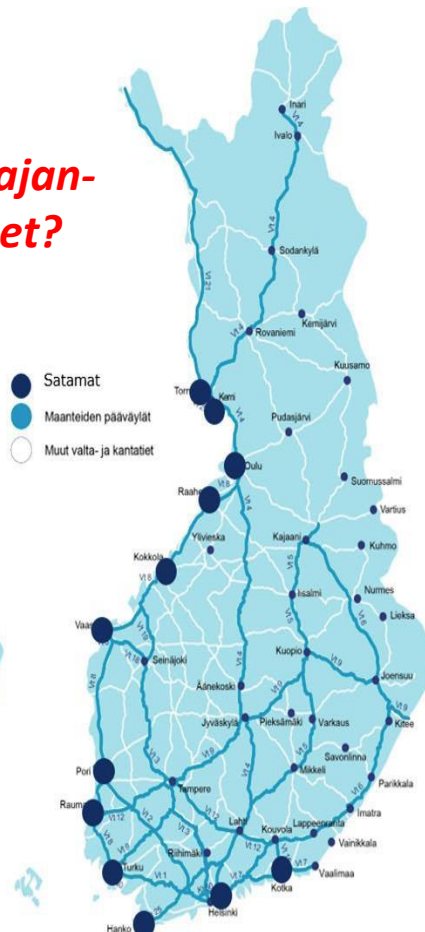


Rataverkko

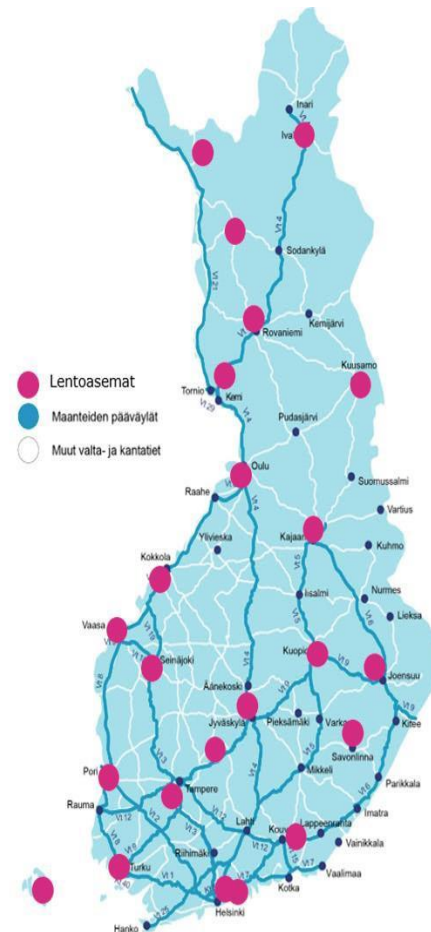


Onko kansainväliset rajanylityspaikat unohtuneet?

Satamat



Lentoasemat





Lentoliikenne = fyysinen internet

Investoinnit

56 % yrityksistä pitää kansainvälisiä liikenneyhteyksiä välttämättöminä yrityksen sijaintia valittaessa

18 % yrityksistä on jättänyt investoimatta kohteeseen, josta puuttuvat kansainväliset lentoyhteydet. Erityisesti lentoyhteyksien puuttuminen vaikutti korkean teknologian yritysten päätöksiin

Kilpailukyky

Liikenne, hyvä saavutettavuus, on toiseksi tärkein yrityksen kilpailukyky-tekijä Suomessa

45 % suomalaisista yrityksistä arvioi, että lentoliikenneyhteyksien kehittäminen parantaisi yrityksen kilpailukykyä

Työpaikat

1000 lento-
matkustajaa tuo keskimäärin yhden uuden työpaikan

Epäsuorat, välilliset ja katalyyttiset vaikutukset huomioon ottaen Suomeen syntyy neljä uutta työpaikkaa. Eniten uusia työpaikkoja uusien matkustajien myötä synnyttävät alle miljoonan matkustajan lentoasemat

Talouden kehitys

10 % lisäys lentomatkustuksessa kasvattaa bruttokansantuotetta 0,5 prosenttiyksiköllä

Suorien lentojen vaikutus talouteen (bkt) on huomattavasti suurempi kuin vaihdollisten lentojen

Alueellisen lentoliikenteen kehittämisellä vahvistetaan koko maan talouskasvua ja alueiden kansainvälistä saavutettavuutta



Itä- ja Pohjois-Suomen lentoliikenteen kehittämishanke 2015–2017

Lentoasemat eivät ole pelkästään arjen liikkumista helpottavaa infrastruktuuria, sillä lentoliikenteellä on suuret katalyyttiset vaikutukset alueen elinkeinoelämälle. **Suomen elinkeinoelämän näkökulmasta on tärkeää, että alueellinen lentoliikenne kasvaa ja monipuolistuu.**

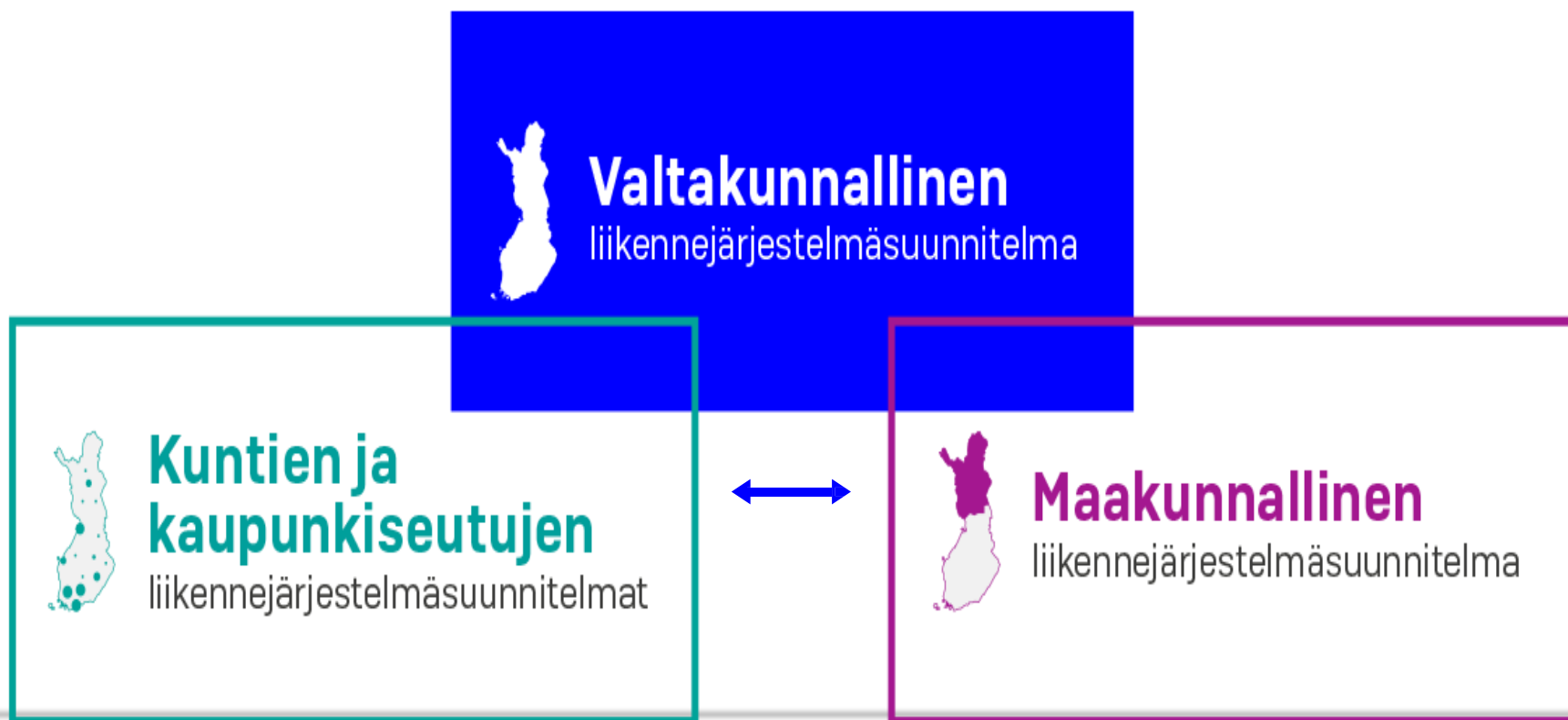
Lentoliikenne on fyysinen internet, jonka avulla olemme kiinni maailmassa ja yhteiskunnan toimintojen nopeutumisessa. Yritysten kilpailukyvyn näkökulmasta saavutettavuus on toiseksi tärkein kilpailutekijä, ja on tärkeää muistaa, että **2/3 Suomen viennistä syntyy Uudenmaan ulkopuolella.**

Lentoliikenne on kansantalouden ja yhteiskuntaelämän näkökulmasta erittäin kustannustehokas ratkaisu, joka pitää maamme kiinni kansainvälisessä kehityksessä. **Kohtuullisen pienillä investoinneilla voidaan saada aikaan merkittävää talouskasvua.** Lentoliikenteen taloudelliset vaikutukset Suomelle ovat noin 8 miljardia euroa/vuosi*.

* ACI Europe 2015: total impact of an airport

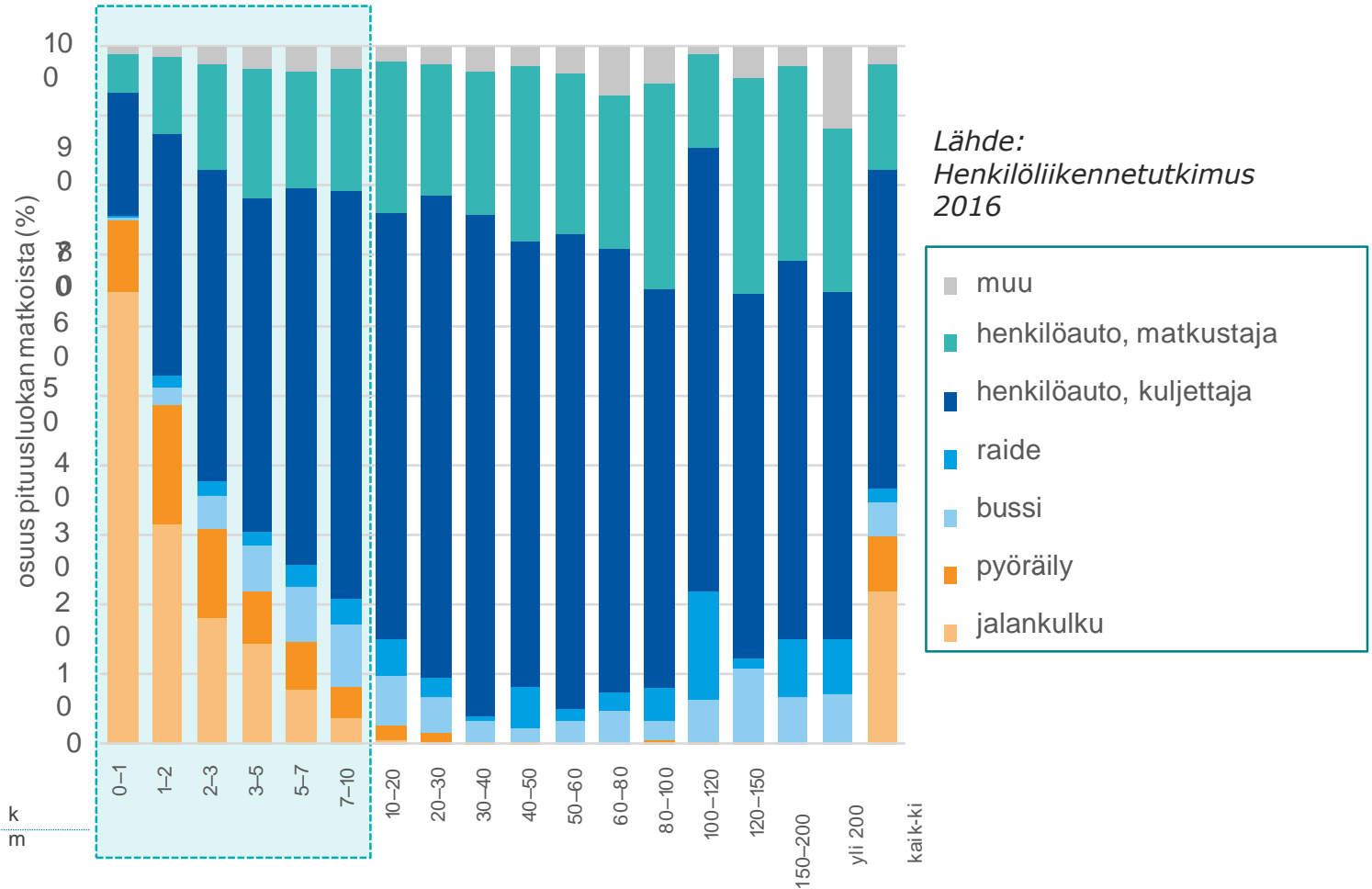
Liikennesuunnittelun tasot -> erotettava näiden roolit liikennejärjestelmän kehittämisessä

Valtakunnallisesta tarkastelusta tulee rajata ulos asiat, joiden merkitys ja vaikutukset ovat paikallisia tai maakunnallisia! Vrt. runkoverkot



Kävelyn ja pyöräilyn merkitys on paikallinen -> kuuluvat maakunnallisiin liikennejärjestelmäsuunnitelmiin

Kävelyn ja pyöräilyn potentiaali





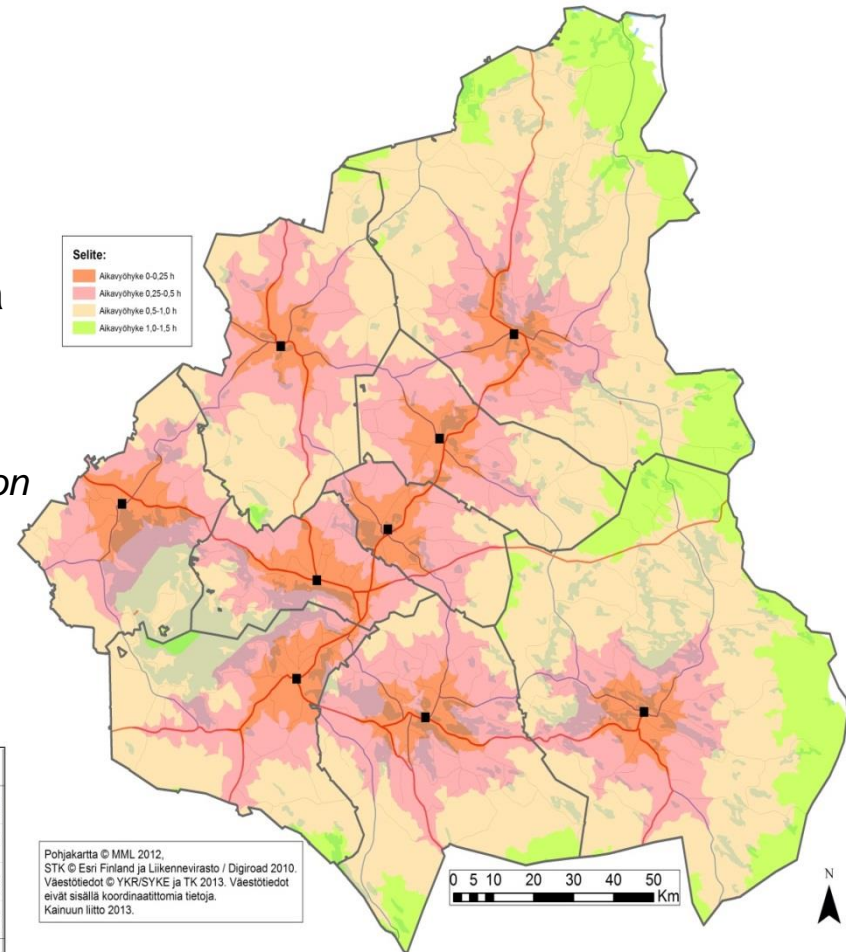
Palvelujen saavutettavuuden kannalta nykyinen kuntakeskus- ja tieverkko on toimiva

- 93% kainuulaisista asuu alle ½ tunnin etäisyydellä kuntakeskuksesta

Haja-asutusalueella tarvittavien palvelujen järjestämiseen tarvitaan uusia innovatiivisia ratkaisuja (älyliikenne, palvelujen digitalisointi)

- Kattavien laajakaista- ja mobiiliverkkojen sekä alemman tieverkon ylläpito ja kehittäminen ovat välttämättömiä:** pysyvien asukkaiden lisäksi kyse on kesäasukkaiden, matkailijoiden ja alueen luonnonvarojen hyödyntämiseen liittyvien toimintojen liikkumis-, kuljetus- ja tietoliikennetarpeista

Aikavyöhykkeet	Väestön määrä 31.12.2012	%-osuus
0-0,25 h	66 029	82,4
0,25-0,5 h	8 553	10,7
0,5-1,0 h	5 104	6,3
1,0-1,5 h	466	0,6
Yhteensä:	80 152	100,0



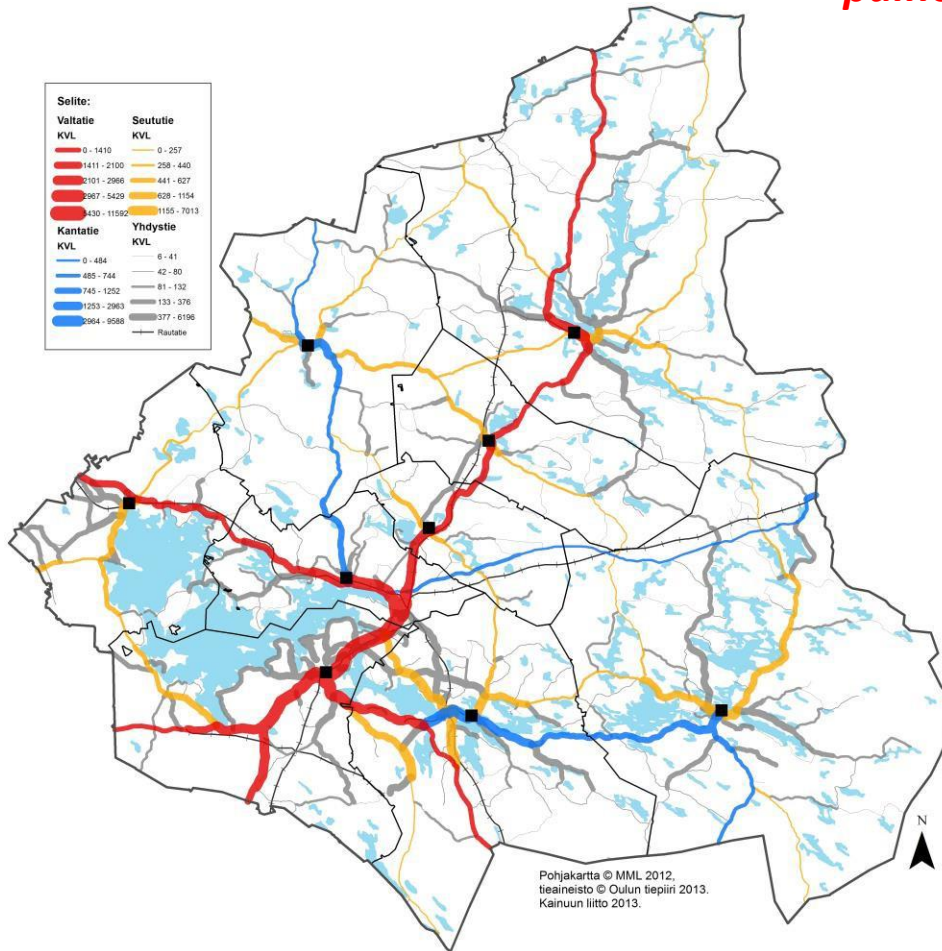
Liikenne Kainuussa



Kainuun liitto

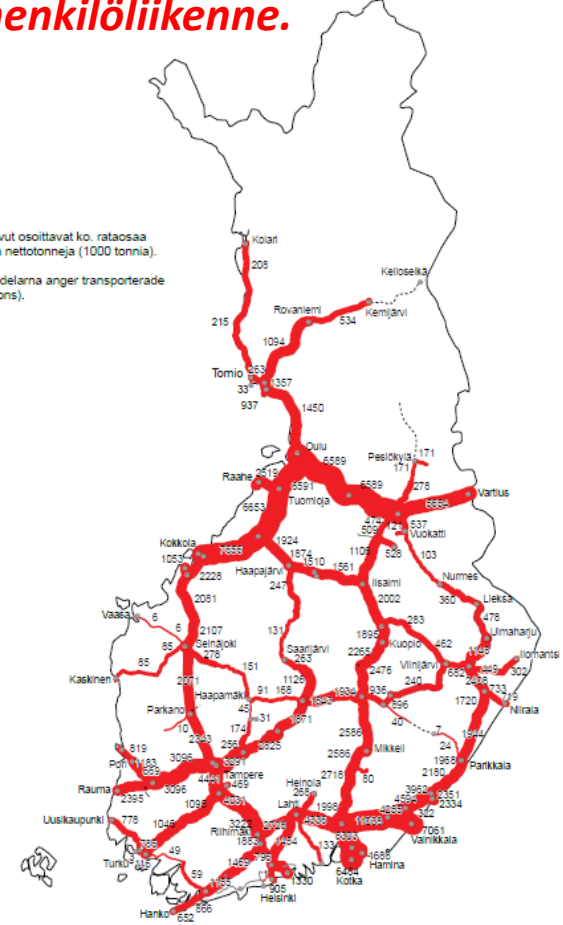
Suomen rautatieliikenteen kehittämisessä 4.4 Tavaraliikenteen kuljetusvirrat vuonna 2017 • Godstrafikens transportströmmar år 2017 painottuu liikaa henkilöliikenne.

Selite:	
Valtatie KVL	Seututie KVL
0 - 1410	0 - 257
1411 - 2100	258 - 440
2101 - 2986	441 - 627
2987 - 5429	628 - 1154
5430 - 11592	1155 - 7013
Kantatie KVL	Yhdyntie KVL
0 - 484	0 - 41
485 - 744	42 - 80
745 - 1292	81 - 132
1293 - 2063	133 - 376
2064 - 9588	377 - 6196
	Rautatie



Pohjakartta © MML 2012,
teaineisto © Oulun tiepiiri 2013.
Kainuun liitto 2013.

Rataosittaiset luvut osoittavat ko. rataosaa pitkin kuljetettuja nettotonneja (1000 tonnia).
Siffrorna vid bandelarna anger transporterade nettoton (1000 tons).



Kainuun liikennejärjestelmäsuunnitelma 2018



Kainuun liitto

Valtatien 5 kehittäminen

Savonradan kehittäminen (Helsinki–Kajaani–Oulu)

Valtatien 22 kehittäminen

Vartius–Kontiomäki–Ylivieska ratayhteyksien parantaminen

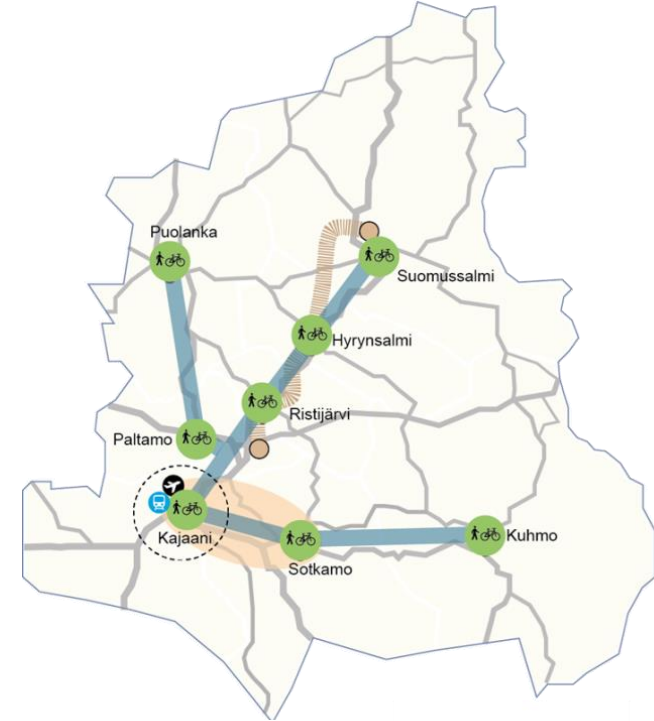
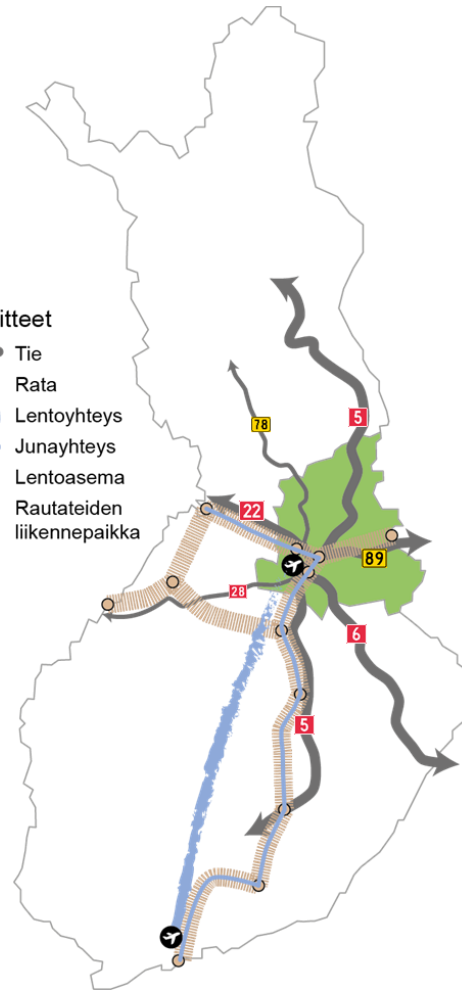
Kantatien 89 kehittäminen

Nykyisten juna- ja lentoyhteyksien säilyttäminen ja parantaminen

NiiKa -kehittämisyöhyke (valtatiet 6 ja 22)

Selitteet

- Tie
- Rata
- Lentoyhteys
- Junayhteys
- Lentoasema
- Rautateiden liikennepaikka



- Kainuun maakunta: liikenneturvallisuuden parantamisen ja liikenteen ympäristövaikutusten vähentämisen alue
- Tärkeät tieyhteydet ja niiden kunnossapito
- Joukkoliikenteen peruspalvelutasotarpeen yhteysvälit
- Parannettava rataosuus (Kontiomäki–Ämmänsaari) sekä uusi Ylä-Kainuun raakaputerminaal
- Kävelyn ja pyöräilyn edistämisaalueet
- Kehitettävä yhteysväli Kajaani - Sotkamo
- Matkaketjujen kehittämiseksi tärkeät solmupisteet
- Kajaanin kaupungin liikennejärjestelmätyö



Valtateiden vt 6 ja vt 22 numerointia koskeva esitys liikenneministerille v. 2018

Nykytilanne:

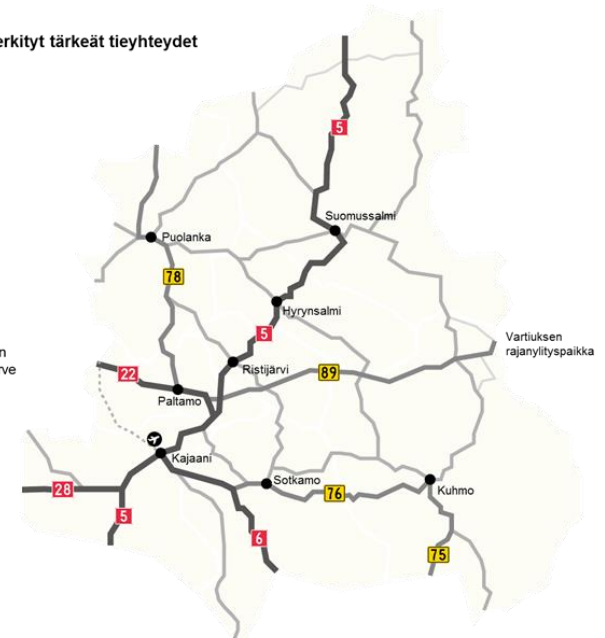
- Valtatie 6: Helsinki – Joensuu – Kajaani
- Valtatie 22: Oulu - Kajaani
- Kantatie 89: Paltamo - Vartius

Esitys liikenneministerille:

- 1) **Valtatie 6:** Helsinki – Joensuu – Kajaani – Oulu
 - selkeyttää valtatieverkostoa muodostaen valtakunnallisen ”kehätien”
- 2) **Valtatie 22:** Paltamo – Vartius
 - edellyttää kantatien 89 tieluokkamuutosta valtatieksi välillä Kontiomäki - Vartius
 - tieluokkamuutoksen tekniset edellytykset kunnossa
 - korostaa kansainvälisen rajaliikenne-yhteyden merkitystä

Aluerakenteeseen 2035 merkityt tärkeät tieyhteydet

- Valtatie
- Kantatie
- Seututie
- Yhdystie
- Aluerakenteeseen merkitty yhteystarve



Pohjois-Suomen liikennejärjestelmä

Pohjois-Suomi on osa Euroopan laajuista ja Barentsin alueen liikenne- ja logistiikkajärjestelmää!

119 000 km maantie- ja katuverkkoa



19 % raskaan liikenteen maanteiden liikennesuoritteesta

2 Euroopan Komission esittämää TEN-T-ydinverkkokäytävien laajennusta koko Suomessa (Kokkola-Vartius)

1 600 km rataverkkoa



2. viikkain tavarakuljetusten rataosuus Suomessa (Kokkola-Vartius)

7 satamaa



20 % ulkomaan merikuljetuksista

9 lentoasemaa



64 % alueellisten lentoasemien merkustajista

2. viikkain lentoasema koko Suomessa (Oulu)
Ennen maaraajan ylityksiä (Tornio-Haaparanta)

16 rajanylityspaikkaa Venäjälle, Ruotsiin ja Norjaan

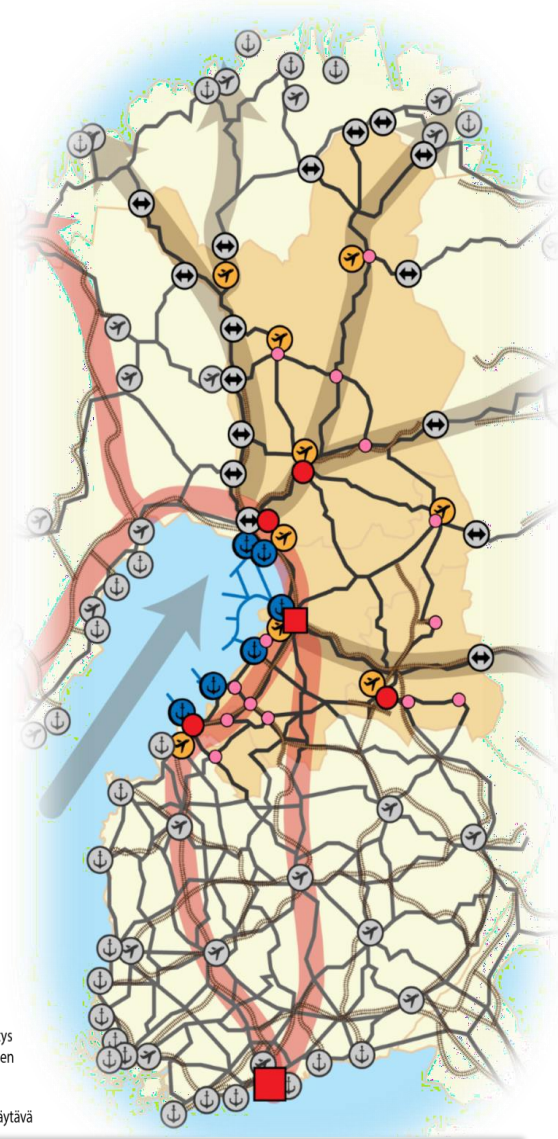


71 % rajajäsenien tieliikenteen

Kestävän liikkumisen edistäminen on mahdollista erityisesti kaupunkialueilla, joilla asuu 45 % pohjoissuomalaisista.

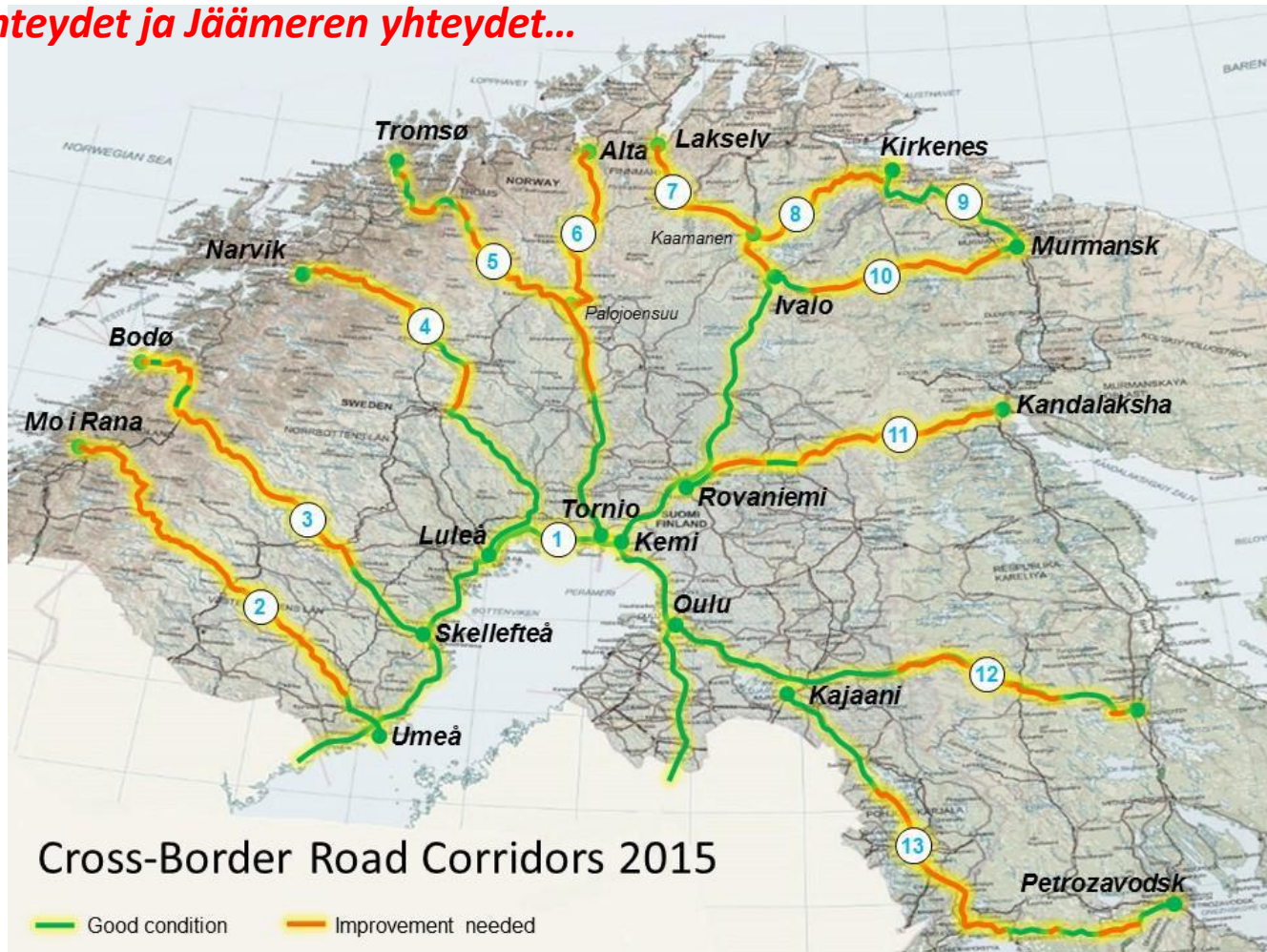
Selitteet

- Lentoasema
- Satama
- Kansainvälinen rajanylityspaikka
- Valtakunnanosakeskus
- Maakuntakeskus
- Aluekeskus
- Päätieverkko
- Rataverkko
- Kauppamerenkulun 1. luokan väylä
- Euroopan Komission esitys TEN-T-ydinverkkokäytävien laajentamiseksi
- Kansainvälinen kehityskäytävä



Barentsin liikennestrategia

Pohjois-Suomi on osa Barentsin alueen liikenne- ja logistiikkajärjestelmää! Huomaa pitkät, itä-länsisuuntaiset yhteydet ja Jäämeren yhteydet...

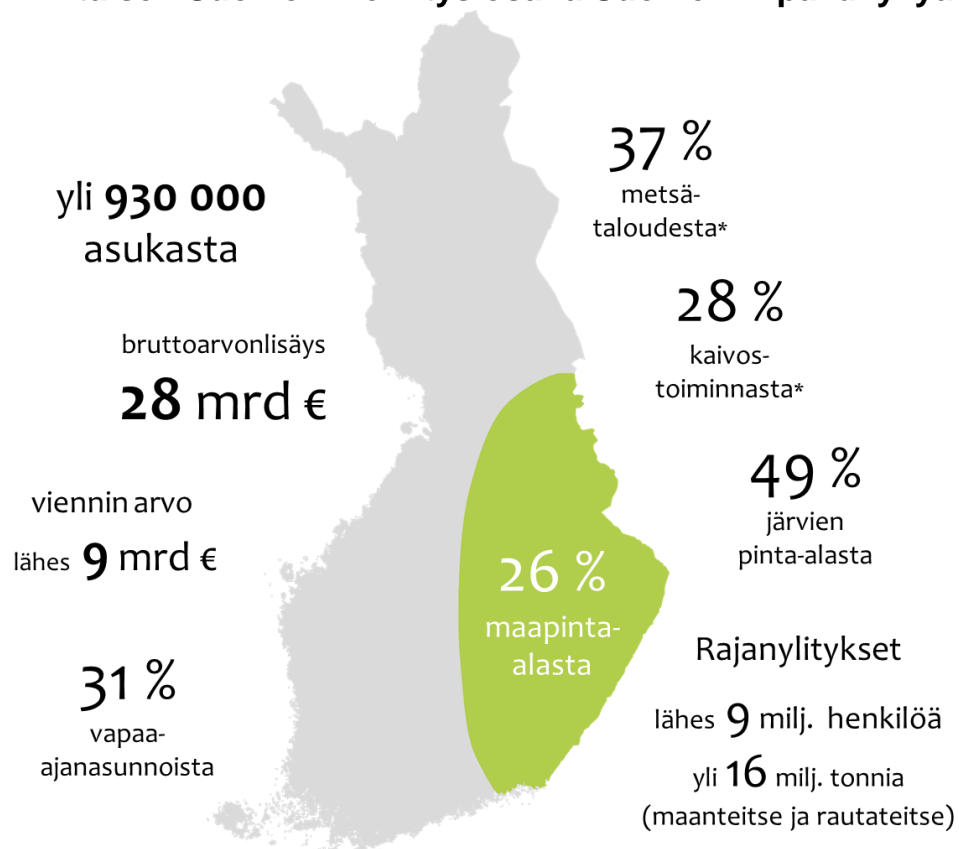


Itäinen Suomi - näkökulma

Panostukset Itäisen Suomen liikennejärjestelmän kehittämiseen ovat välttämättömiä koko maan kilpailukyvyille.

Tämä materiaali on kuuden maakuntaliiton ja kolmen ELY-keskuksen yhteinen koonti **itäisen Suomen ja sen liikennejärjestelmän merkityksestä** osana Suomen kilpailukykyä sekä liikennejärjestelmän asiakkaiden tärkeimmistä tarpeista **valtakunnalliseen liikennejärjestelmäsuunnitteluun.**

Itäisen Suomen merkitys osana Suomen kilpailukykyä



* Liikevaihdosta laskettuna. Lähteet: Tilastokeskus, Tulli, Maanmittauslaitos

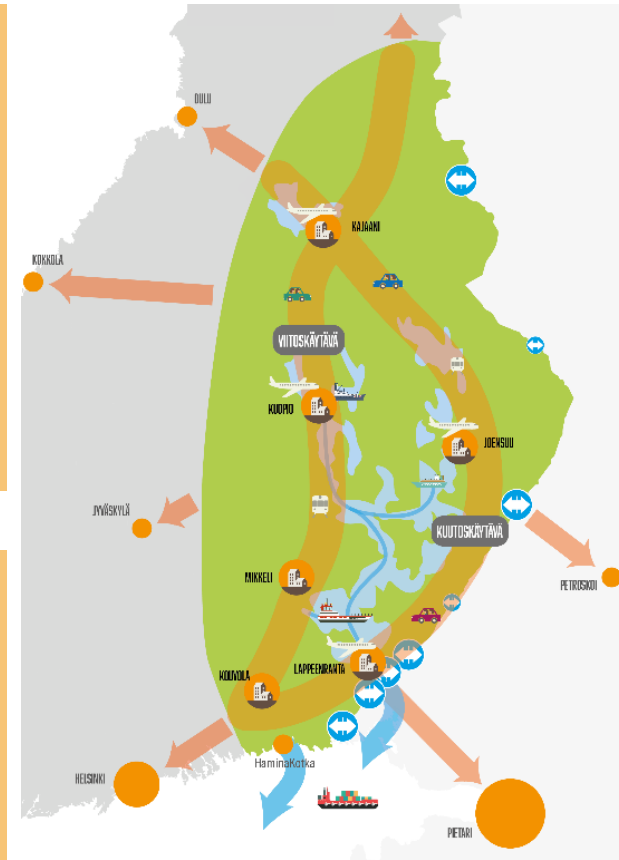
Itäisen Suomen tärkeimmät tarpeet valtak. liikennejärjestelmäsuunnitelmaan

Tavoitteet

- maailmanluokan kuljetus- ja logistiikkapalvelut – niin kotimaassa kuin yli rajojen
- 3 tunnin junayhteys Kuopiosta ja Joensuusta Helsinkiin ja Pietariin
- tunnin työssäkäyntialueiden verkosto ja kaupunkien helminauha, jonka tulevalle kehitykselle kilpailukykyiset liikennepalvelut ovat elinehto

Toimenpiteet

- Perusväylänpidon rahoituksen nosto korjausvelkaa vähentävälle tasolle
- Nopeiden Itäratojen kehittäminen
- Saimaan kanavan kehittäminen
- Kattavat, nopeat tietoliikenneyhteydet palveluineen



Viitosväylää kehitettävä kokonaisvaltaisesti kaikki liikennemuodot huomioiden

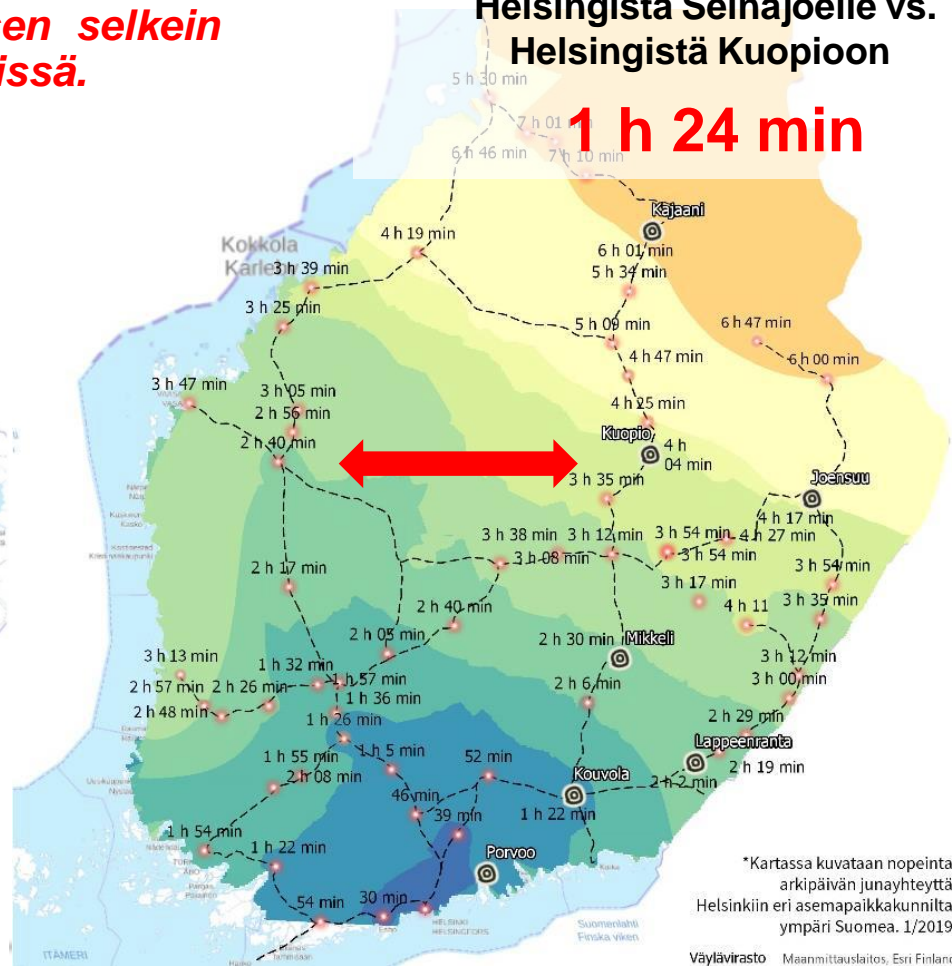
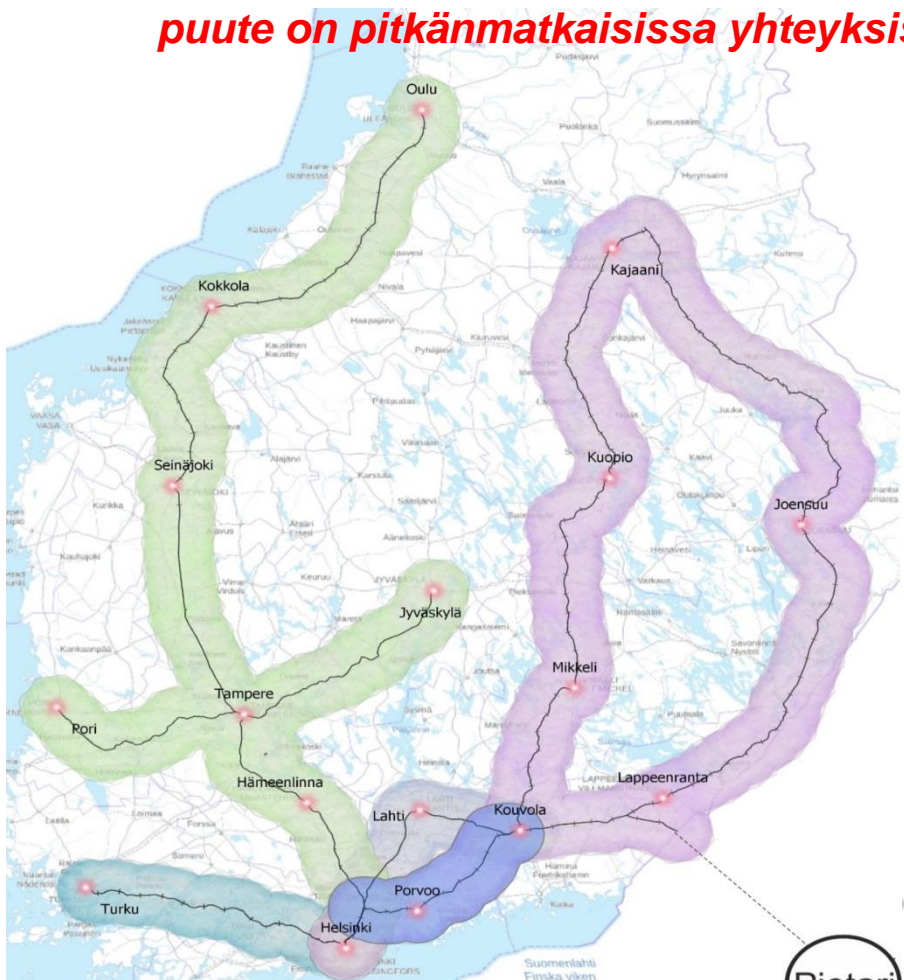
- Tavoitteena kauttaaltaan runkoverkkotasoinen, TEN-T ydinverkkotason yhteys
 - Nopeus- ja palvelutason varmistaminen koko matkalla tärkeää
- **Pasi Holm:**” *Julkisessa keskustelussa esillä olevat henkilöjunaliikennettä palvelevat miljardihankkeet eli tunnin junat Tampereelle ja Turkuun, Pisara-rata ja tunnelihanke FinEst Link saavat taakseen paljon painoarvoa. Kansantalouden kehityksen kannalta myös elinkeinoelämän kuljetusketjujen toimivuuteen – Ruotsin mallin mukaisesti – pitäisi kiinnittää nykyistä enemmän huomiota.*” Lähde: Pohjoisen ja itäisen Suomen junaliikenteen vaikutukset alueen elinvoimaan ja matkailun kehittämiseen. Työ- ja elinkeinoministeriön julkaisuja 2019:19



Nopeat Itäradat ovat tulevaisuuden kasvukäytäviä -> aluekehittämisen näkökulma liikennejärjestelmään

Itäisen Suomen ihmisten liikkumisen selkein puute on pitkänmatkaisissa yhteyksissä.

**Esimerkiksi matka-aikaero
Helsingistä Seinäjoelle vs.
Helsingistä Kuopioon**

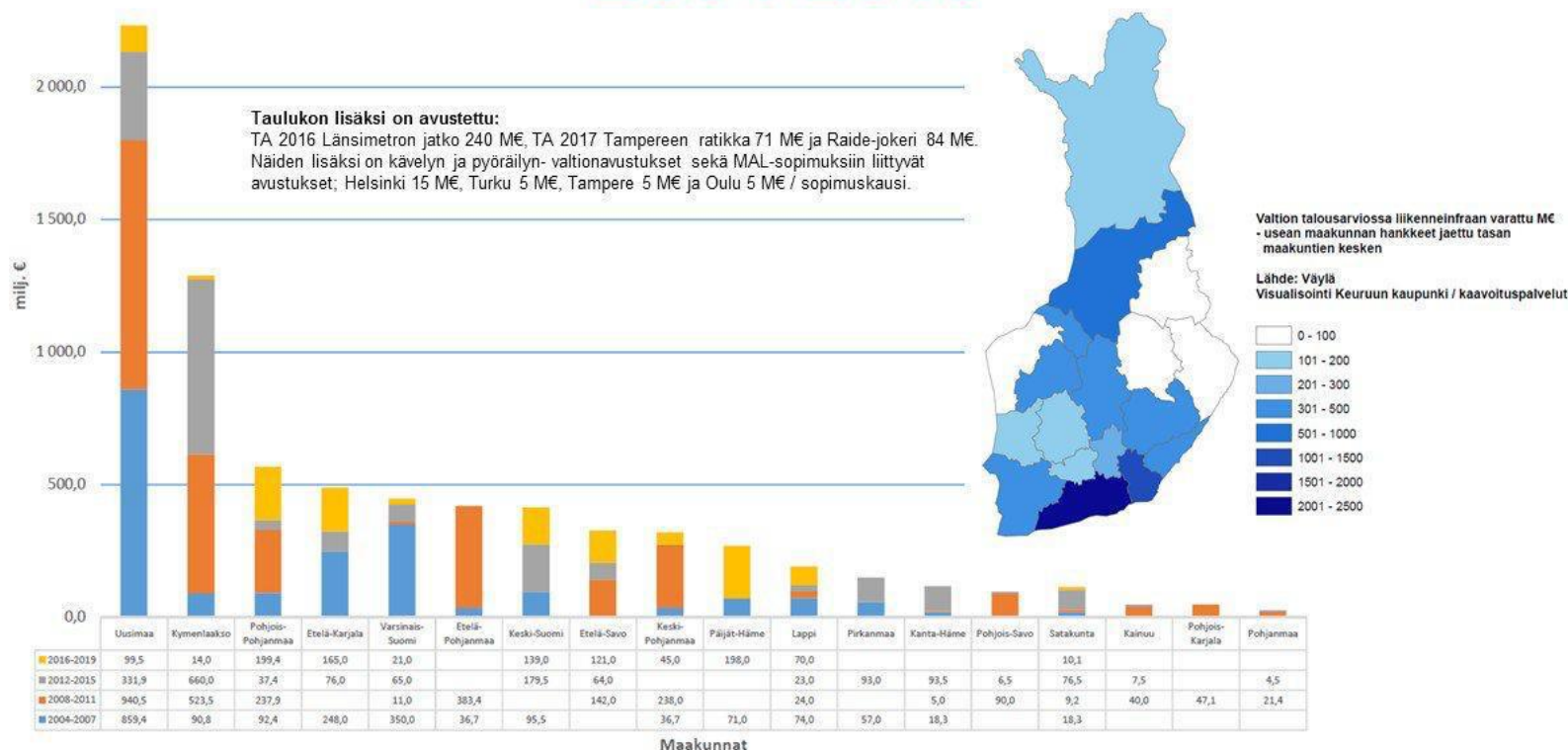


1 h 24 min

*Kartassa kuvataan nopeinta arkipäivän junayhteyttä Helsinkiin eri asemapaikkakunnilta ympäri Suomea. 1/2019

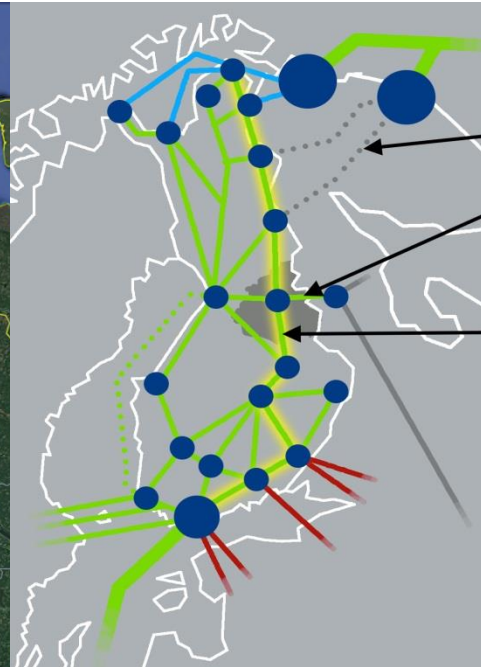


Suomen liikenneinfrainvestoinnit 2004-2019



-> aluekehittämisen näkökulma liikennejärjestelmään: halutaanko tasapainoista aluekehitystä?

Suomen digitaalisen saavutettavuus -> yhteydet Koilliskaapeliin



Planned route

Kajaani - Kostamus connection opened 2010

Eastern route is fastest from North - South & to Helsinki

Alkuperäisen kuvan lähde Teknitaloudellinen selvitys Koillisväylän merikaapelin toteutumisedellytyksistä, LVM Julkaisuja 15/2015, Illustratiivinen kuva yhteysvaihtoehdoista. Oheen merkitty kuvaan tehdyt muokkaukset.

Lähde: Cinia

EuroHPC: Suomi voitti kilpailun esi-eksa-järjestelmän sijoittamisesta CSC:n Kajaanin datakeskukseen. EuroHPC Joint Undertaking päätti kesäkuussa 2019 sijoittaa esi-eksa-tason supertietokoneet Suomeen, Italiaan ja Espanjaan.

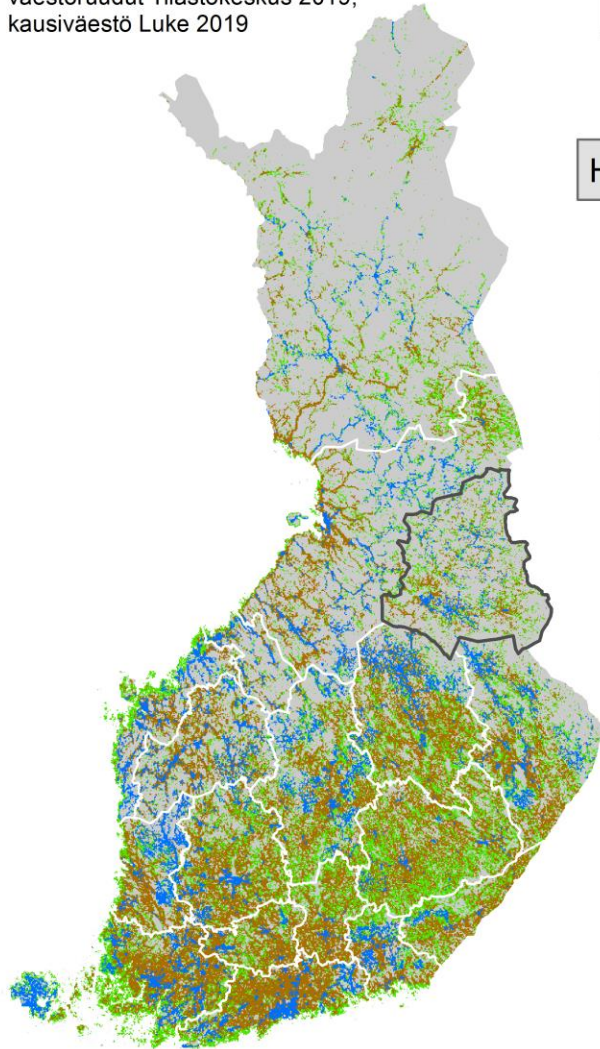
• EuroHPC-kone lisää myös Koillisväylän kautta mahdollisesti rakennettavan tietoliikennekaapelin merkitystä. Kaapelin avulla rakennettaisiin digitaalinen silta Euroopan ja Aasian välille.

<https://www.csc.fi/fi/eurohpc-suurteholaskennan-seuraava-askel>

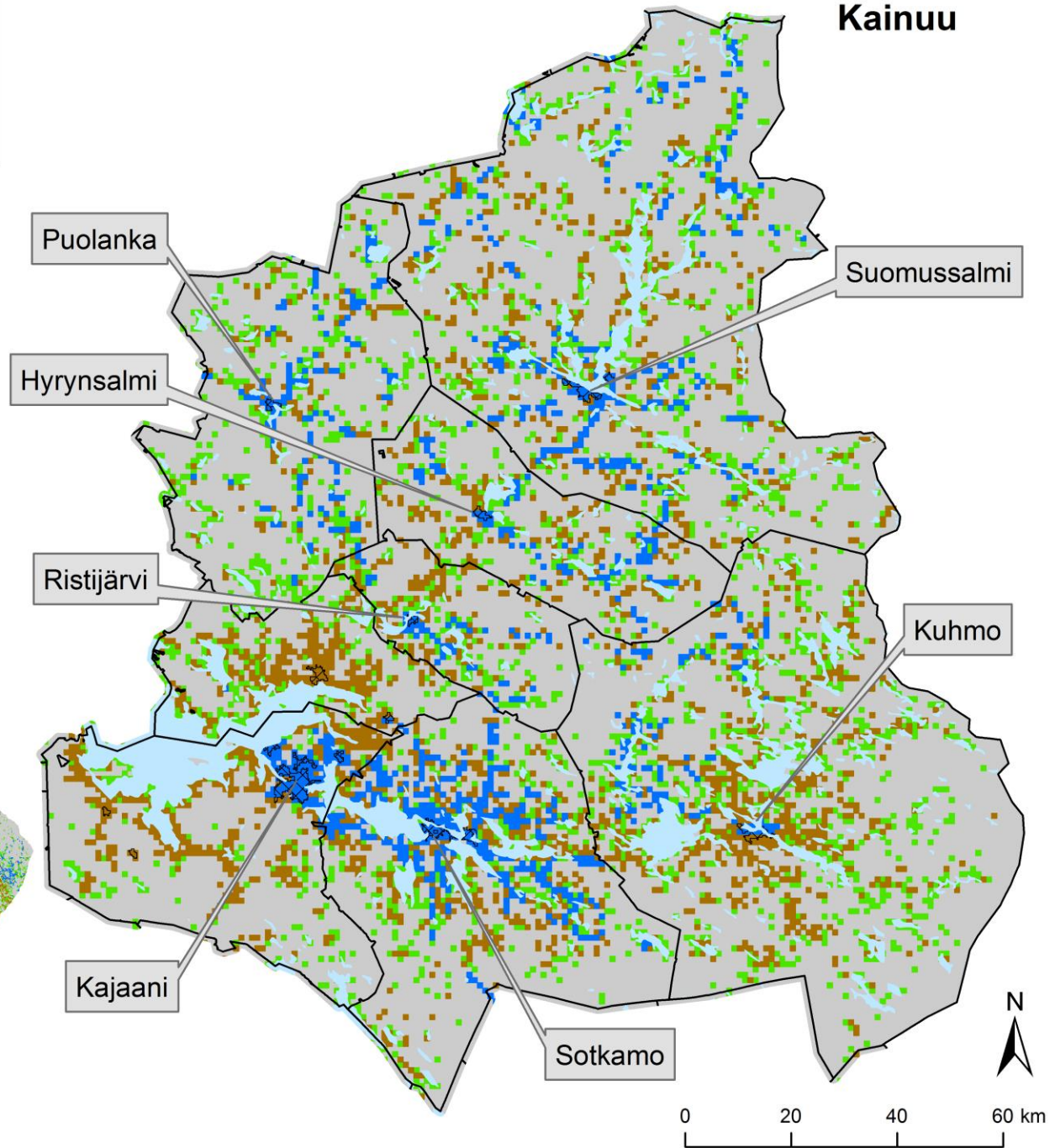
Asutut väestöruudut

- Valokuitu saatavilla
- Vakituisesti asuttu, ei valokuitua
- Kausiasutusta, ei valokuitua

© Hallintorajat MML 2019,
valokuidun saatavuus Traficom 2019,
väestöruudut Tilastokeskus 2019,
kausiväestö Luke 2019



Kainuu





Tavoite: Tunnistetaan elinkeinoelämän, matkaketjujen ja kestävien liikkumismuotojen kannalta olennaiset asiat alueilla.

Valtakunnallisen liikennejärjestelmän tavoite tulee olla luoda optimaalinen saavutettavuus koko maahan!

Olennaista kiinnittää erityishuomiota:

- koko Suomen kansainväliseen saavutettavuuteen
- Suomen sisäisiin pitkiin etäisyyksiin
- elinkeinoelämän ja vientiyriyten tarpeisiin
- sujuviin matkaketjuihin
- digitaaliseen saavutettavuuteen
- liikenneverkon korjausvelan nopeaan korjaamiseen