

## LIIKENNE 12

Valtakunnallinen  
liikennejärjestelmä-  
suunnitelma



LIIKENNE- JA  
VIESTINTÄMINISTERIÖ



# Liikennejärjestelmä- suunnittelu ja valtakunnallinen liikennejärjestelmä- suunnitelma

22.11.2019

# Esityksen sisältö

- Liikennejärjestelmää kehitetään käyttäjien ja yhteiskunnan tarpeisiin vastaamiseksi
- Mistä liikennejärjestelmä koostuu ja mitä liikennejärjestelmäsuunnittelu on
- Valtakunnallinen liikennejärjestelmäsuunnitelma ja sen rooli
- Valtakunnallisen liikennejärjestelmäsuunnitelman valmistelu



# Liikennejärjestelmää kehitetään käyttäjien tarpeisiin vastaamiseksi

## Ihmisten liikkumis- ja kuljetustarpeet

(eri väestöryhmät, erityyppiset alueet)

- Työ- ja opiskelumatkat
- Asiointi ja vapaa-aika
- Tavarankuljetus

## Elinkeinoelämän tarpeet

- Työmatka-alueiden toimivuus
- Tarpeet kuljettaa tavaraa Suomessa ja kansainvälisesti

## Lisäksi yhteiskunnallisia tarpeita:

liikennejärjestelmän turvallisuus kestävyys

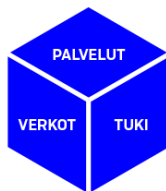


# Liikennejärjestelmää kehitetään myös yhteiskunnallisesta näkökulmasta



## Liikkumis- tai kuljetustarve

Tarve päästä paikasta A paikkaan B



## Liikennejärjestelmä



## Matkat ja kuljetukset

Määrä, mihin, millä, miten



## Vaikutukset

Ilmasto- ja ympäristövaikutukset, taloudelliset vaikutukset, turvallisuusvaikutukset jne.



## Yhteiskunnallisten päämäärien saavuttaminen

Suomen kilpailukyvyyn edistäminen, ilmastonmuutoksen torjunta sekä alueiden elinvoima ja saavutettavuus

# Yhteiskunnalliset päämäärät (VNS 8/2018 vp)



Suomen kilpailukyvyn  
edistäminen



Ilmastonmuutoksen  
torjunta



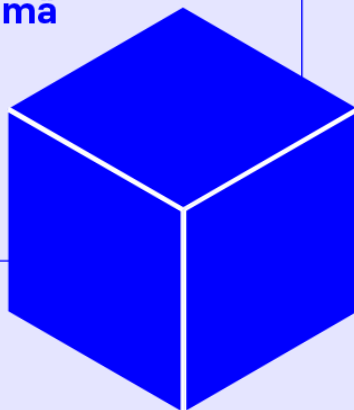
Alueiden elinvoima ja  
saavutettavuus

# Liikennejärjestelmän kokonaiskuva

## Liikennejärjestelmä

### Liikenneverkot

- Maantiet, yksityistiet, kadut, radat, vesiväylät, satamat, lentoasemat
- Kunnossapito ja kehittäminen



### Liikkumisen ja kuljettamisen palvelut asiakkaille

- Henkilö- ja tavaraliikenne
- Joukkoliikenne
- Kävely ja pyöräily
- Liikkumisen palvelut
- Liikennevälineet
- Info- ja maksujärjestelmät



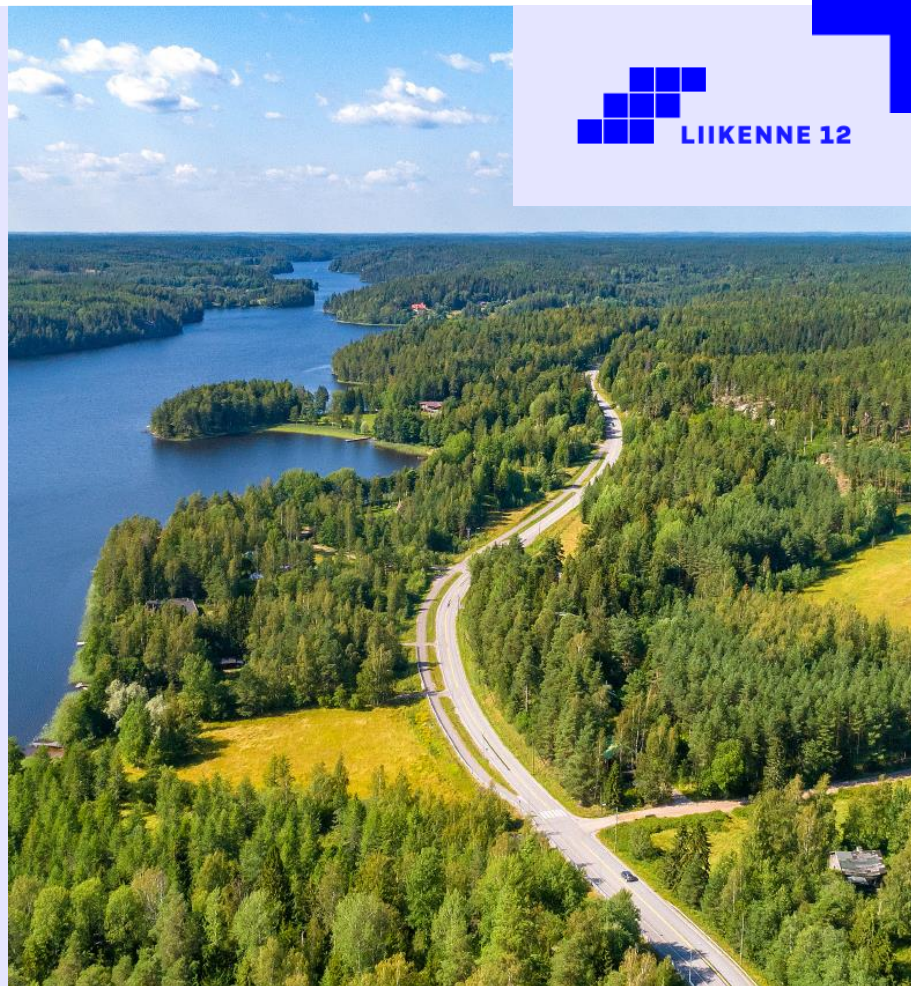
### Liikennejärjestelmän tukitoimet

- Liikenteen ohjaus ja hallinta
- Liikenteen palvelut
- Viestintä- ja sähköverkot
- Käyttövoimien jakeluverkko
- Tieto



# Liikenneverkot ja solmupisteet

- Maantiet, yksityistiet, kadut
- Rautatiet
- Vesiväylät
- Lentoasemat  
(Finavia Oyj:n lentoasemat ja muut)
- Satamat
- Muut liikenteen solmupisteet:  
rautatieasemat, linja-autoasemat,  
matkakeskukset, ratapihat ja terminaalit



# Liikennejärjestelmän tukitoimet

- Liikenteen ohjaus ja hallinta kaikissa liikennemuodoissa
- Tieto
- Jäänmurto ja luotsaus
- Maantielauttaliikenne
- Viestintä- ja sähköverkot
- Käyttövoimien jakeluverkot





# Liikkumisen ja kuljettamisen palvelut

- Henkilö- ja tavaraliikenne
- Joukkoliikenne (mm. rautatie- ja linja-autoliikenne)
- Kävely ja pyöräily
- Liikkumisen palvelut (mm. liikkuminen palveluna/MaaS, yhteiskäyttöiset liikkumisvälineet)
- Tavaraliikenteen palvelut (kuljetuspalvelut kaikissa liikennemuodoissa)
- Info- ja maksujärjestelmät



# Liikennejärjestelmäsuunnittelu ja -suunnitelmat

**Liikennejärjestelmäsuunnittelu** on jatkuvaa ja vuorovaikutteista vaikutusten arviointiin sekä viranomaisten ja muiden toimijoiden yhteistyöhön perustuvaa suunnittelua.

Liikennejärjestelmäsuunnittelun tavoitteena on edistää toimivaa, turvallista ja kestävää liikennejärjestelmää ottamalla erityisesti huomioon:

- liikenteen, maankäytön, palvelurakenteen ja elinkeinotoiminnan vuorovaikutus ja toimintojen synnyttämä nykyinen ja tuleva liikennetarve;
- eri ihmisryhmien liikkumistarpeet ja matkaketjujen toimivuus;
- elinkeinoelämän kuljetustarpeet ja kuljetusketjujen toimivuus;
- liikenteen turvallisuus;

- liikenteen ympäristöhaittojen ennalta ehkäiseminen ja vähentäminen;
- liikennejärjestelmän energiatehokkuus;
- tiedon ja digitalisaation hyödyntämismahdollisuudet;
- yksityiset ja markkinaehtoiset liikkumispalvelut sekä liikenne- ja kuljetuspalvelut;
- julkisten ja julkisesti rahoitettujen liikkumispalvelujen sekä liikenne- ja kuljetuspalvelujen kehittämis- ja rahoitustarpeet; sekä
- liikenneverkkojen ja niiden solmukohtien kehittämistarpeet ja rahoitus.

**Liikennejärjestelmäsuunnitelmat** ja niiden toteutumisen seuranta ovat osa liikennejärjestelmäsuunnittelua.

# Liikennejärjestelmäsuunnittelun vastuut

- Liikennejärjestelmäsuunnittelua tehdään valtakunnallisesti sekä alueellisesti ylimaakunnallisesti, maakunnallisesti ja kaupunkiseuduilla.
- **Valtakunnallisella tasolla** LVM:n tehtävänä on liikennejärjestelmien suunnittelu ja kehittäminen sekä valtakunnallisen liikennejärjestelmäsuunnitelman valmistelu.
- **Ylimaakunnallinen** liikennejärjestelmäsuunnittelu on vapaaehtoista. Pohjois- ja Itä-Suomessa tehty, Länsi-Suomessa alkamassa.
- **Maakuntien liitto** vastaa maakunnan liikennejärjestelmäsuunnitelman suunnitteluprosessin käynnistämisestä, siihen liittyvän yhteistyön johtamisesta ja kyseisen suunnittelun yhteensovittamisesta maakunnan muun suunnittelun kanssa muualla kuin Helsingin seudulla.
- **Kaupunkiseuduilla** lakisääteinen velvollisuus liikennejärjestelmäsuunnitteluun on pääkaupunkiseudulla (HSL).

# Liikenne- ja viestintäviraston rooli



- **Liikenne- ja viestintävirasto** koordinoi ja valvoo valtakunnallisen liikennejärjestelmäsuunnittelun valmistelua ja toimeenpanoa sekä tuottaa ja ylläpitää valtakunnallisen tason strategisia ohjelmia, toimenpidekokonaisuuksia ja tilatietoa liikennejärjestelmän eri toimijoille. Virasto osallistuu liikennejärjestelmäsuunnitteluun ja toimenpiteiden valmisteluun liikenteen palveluiden, markkinoiden toimivuuden, tiedon hyödyntämisen ja automaation edistämisen asiantuntijana. Virasto osallistuu myös alueelliseen liikennejärjestelmäsuunnitteluun maakuntien liittojen, kuntien, kaupunkiseutujen ja muiden toimijoiden kanssa.
- Osallistuu valtakunnallisen liikennejärjestelmäsuunnitelman laatimiseen.
- Liikennejärjestelmän tilannekuva (nykytila ja toimintaympäristön muutokset)
  - Liikennejärjestelmää koskevan tiedon tuottaminen
  - Valtakunnallisen liikenne-ennustemallin kehittäminen ja käyttäminen
  - Kansalliset selvitykset (kansalaisten tyytyväisyys liikennejärjestelmään, saavutettavuus, henkilöliikennetutkimus..)
- Vaikutusten arviointi ja sen menetelmien kehittäminen valtakunnallisella tasolla
- Valtakunnallisen liikennejärjestelmäsuunnitelman seuranta

# Väyläviraston ja ELY-keskusten rooli

- **Väylävirasto** osallistuu liikennejärjestelmäsuunnitteluun ja liikenneverkkojen toimenpiteiden valmisteluun sekä maankäytön yhteistyöhön väylänpidon asiantuntijana ja väyläomaisuuden haltijana. Virasto osallistuu myös liikenteen ja maankäytön yhteensovittamiseen sekä valtakunnallisen liikennejärjestelmäsuunnitelman laatimiseen ja alueelliseen liikennejärjestelmäsuunnitteluun maakuntien liittojen, kuntien, kaupunkiseutujen ja muiden toimijoiden kanssa.
- **ELY-keskusten** tehtävänä on liikennejärjestelmän toimivuus, liikenneturvallisuus, tie- ja liikenneolot, maanteiden pito sekä julkisen liikenteen järjestäminen.



# Uusi strateginen suunnittelutaso pitkäjärjestykseen kehittämiseen



**Valtakunnallinen**  
liikennejärjestelmäsuunnitelma



**Kuntien ja  
kaupunkiseutujen**  
liikennejärjestelmäsuunnitelmat



**Maakunnallinen**  
liikennejärjestelmäsuunnitelma

# Mihin valtakunnallisella liikennejärjestelmäsuunnitelmalla pyritään

- Nostetaan esille liikennejärjestelmän merkitys käyttäjille ja yhteiskunnallisesti. Kansallisesti merkittävien liikennejärjestelmäasioiden tunnistaminen.
- Pitkäjänteinen näkymä yli hallituskausien liikennejärjestelmän kehittämiseen – yhdensuuntainen kehittäminen eri suunnittelutasoilla ja eri politiikkasektoreiden välillä.
- Yhteisen tilannekuvan luominen liikennejärjestelmän kehittämistarpeista (nykytila ja toimintaympäristön muutokset)
- Vaikutusten arvioinnin menetelmien kehittäminen ja yhdenmukaistaminen eri suunnittelutasoilla. Päätöksenteon tietopohjan kehittäminen.
- Tavoitelähtöinen tekeminen – vaikuttavimpien toimenpiteiden valinta
- Vuorovaikutteinen suunnitelman valmistelu – yhteistyö ja asioista keskustelu
- Jatkuvan liikennejärjestelmätyön tekemisen malli valtakunnallisella tasolla ja suunnitelman toteutumisen seuranta.

# Mikä liikennejärjestelmässä on valtakunnallista?

- Suomen kytkeytyminen kansainväliseen liikennejärjestelmään
- Elinkeinoelämälle tärkeiden kuljetusten ja työmarkkinoiden kannalta merkityksellisen henkilöliikenteen toimivuus
- Saavutettavuuden määrittely ja tavoitetila
- Liikennejärjestelmän energiatehokkuus (kasvihuonekaasupäästöt)
- Liikennemäärärahojen suuntaamisen pääperiaatteet
- Väyläomaisuuden hallinta
- Liikennejärjestelmän turvallisuus ja toimintavarmuus

# Ohjaukeinoja

- Muutostarpeet lainsäädäntöön (lait ja asetukset, esim. pääväyläasetus)
- Valtion budjettirahoituksen suuntaamisen **kriteerit** ja budjetin ulkopuolinen rahoitus
  - Joukkoliikenteen tuet
  - Perusväylänpidon rahoituksen kohdentaminen kokonaan tai osittain (väylämuodoittain ja tuotteittain)
  - Liikenneverkon kehittämisen määrärahan suuntaaminen
  - Yksityistieavustukset, raideliikenneavustukset ja lentoliikenneavustukset
- LVM:n hallinnonalan virastojen tulosojaus (esim. kehittämishankkeiden suunnittelun ohjaus)
- Valtionyhtiöiden omistajaohjaus
- Viestintä (informaatio-ohjaus)
- Tutkimukset ja selvitykset, joiden pohjalta voidaan valmistautua seuraavaan suunnittelukierrokseen
- Kuntien toimenpiteet

# Yhteensovittaminen valtioneuvoston tasolla

## **Julkisen talouden suunnitelmat**

- Lähtökohtana JTS 2020-2023
- Valtakunnallinen liikennejärjestelmäsuunnitelma vaikuttaa julkisen talouden suunnitelmaan vuosille 2021-2024 ja siitä eteenpäin

## **Kansallinen ilmastopolitiikka**

- Lähtökohtana nykyiset kansallisen ilmastopolitiikan linjaukset
- Yhteensovittaminen mm. fossiilittoman liikenteen tiekartan (LVM) ja VM:n vero- ja maksutyöryhmän valmistelun kanssa

## **Valtakunnalliset alueidenkäyttötavoitteet**

- Varmistetaan, että valtakunnallinen liikennejärjestelmäsuunnitelma on linjassa maankäyttö- ja rakennuslain mukaisten valtakunnallisten alueidenkäyttötavoitteiden kanssa

## **Alue- ja kaupunkipolitiikka ja sopimukset**

- Valmisteluvaiheessa varmistetaan, että päätökset ja sopimukset ovat linjassa valtakunnallisen liikennejärjestelmäsuunnitelman tavoitteiden kanssa
- Suunnitelma ohjaa jatkossa myös alue- ja kaupunkipolitiikan sisältöä liikenteen osalta



# Yhteensovittaminen muun liikennepolitiikan valmistelun kanssa

## Hankeyhtiöt ja selvitys itäisen suunnan raideliikenteestä

- Varmistetaan yhteensovitus hankeyhtiöitä koskevan valmistelun ja itäisen suunnan raideliikennettä koskevan selvityksen kanssa

## Liikenneturvallisuus, digitalisaatio ja automaatio

- Varmistetaan yhteensovitus liikenneturvallisuusstrategian, logistiikan digitalisaatiostrategian ja liikenteen automaation toimenpide- ja lainsäädäntösuunnitelman kanssa

## Liikennejärjestelmän tukitoimiin liittyvät selvitykset

- Liikenteen hallinnan osalta meneillään Digirata-selvitys, jossa tarkastellaan junaliikenteen hallintajärjestelmän kehittämisen vaihtoehtoja (ERTMS) (valmistuu 3/2020)
- Merikuljetusten logistiikka ja Suomen ulkomaankaupan kilpailukyky -selvitys

# Suunnittelun osa-alueet ja vaiheet



# Valmisteluryhmät

## LVM

- Vastaa suunnitelman valmistelusta
- Tiivis yhteistyö hallinnonalan virastojen kanssa

## Parlamentaarinen ohjausryhmä

- Ohjaa sisältövalmistelua
- Rooli keskeinen erityisesti päämäärien ja tavoitteiden asettamisessa, toimenpideohjelman valmistelussa ja suunnitelmaa hyväksyttäessä

## Yhteistyöryhmä

- Vastaa vuorovaikutuksen koordinoinnista
- Tukee ja ohjaa sisältövalmistelua
- Ministeriöt, keskeiset virastot, maakuntien liitot, suurimmat kaupunkiseudut, kunnat

# Parlamentaarinen ohjausryhmä



**Puheenjohtaja  
liikenne- ja  
viestintäministeri  
Sanna Marin**

**Jäsenet,  
kansanedustajat:**

**Suna Kymäläinen**  
(varapuheenjohtaja) ja  
**Raimo Piirainen**  
(varajäsen Seppo  
Eskelinen), SD

**Jari Ronkainen** ja  
**Sheikki Laakso**  
(varajäsen Jussi  
Wihonen), PS

**Antti Rantakangas** ja  
**Ari Torniainen** (varaj.  
Eeva Kalli), KESK

**Markku Eestilä** ja  
**Anna-Kaisa Ikonen**  
(varajäsen Ilkka  
Kanerva), KOK

**Mirka Soinikoski**  
(varajäsen Mari  
Holopainen), VIHR

**Merja Kyllönen**  
(varajäsen Juho  
Kautto), VAS

**Mikko Ollikainen**  
(varajäsen Sandra  
Bergqvist), R

**Antero Laukkanen**  
(varajäsen Päivi  
Räsänen), KD

**Pääsihteeri:**

Ylijohtaja  
**Sabina Lindström**,  
LVM

**Varapääsihteerit:**

Yksikön johtaja,  
viestintäneuvos  
**Timo Kievari**, LVM

Yksikön johtaja,  
viestintäneuvos  
**Sini Wirén**, LVM

**Pysyvät asiantuntijat:**

Erityisasiantuntija  
**Tuire Valkonen**, LVM

Johtava asiantuntija  
**Niko-Matti  
Ronikonmäki**, LVM

Budjettineuvos  
**Kati Jussila**, VM

Pääjohtaja  
**Kirsi Karlamaa**,  
Liikenne- ja  
viestintävirasto

Pääjohtaja  
**Kari Wihlman**,  
Väylävirasto

**Sihteeristö:**

Liikenneneuvos  
**Hanna Perälä**, LVM

Neuvotteleva virkamies  
**Kaisa Kuukasjärvi**,  
LVM

Yksikönpäällikkö  
**Asta Tuominen**,  
Liikenne- ja  
viestintävirasto

Osastonjohtaja  
**Anna Saarlo**,  
Väylävirasto

# Yhteistyöryhmä



## Puheenjohtajisto:

Ylijohtaja

**Sabina Lindström**,  
LVM (puheenjohtaja)

Yksikön johtaja

**Timo Kievari**, LVM  
(varapuheenjohtaja)

Yksikön johtaja

**Sini Wirén**, LVM  
(varapuheenjohtaja)

## Jäsenet:

Ympäristöneuvos

**Petteri Katajisto**, YM

Johtava asiantuntija

**Katja Palonen**, TEM

Neuvotteleva virkamies

**Niina Suutarinen**, VM

Neuvotteleva virkamies

**Christell Åström**,  
MMM

Neuvotteleva virkamies

**Anu Sallinen**, PLM

Johtaja

**Jarno Ilme**, Liikenne-  
ja viestintävirasto

Toimialajohtaja

**Mirja Noukka**,  
Väylävirasto

Suunnittelujohtaja

**Jussi Rämät**, Pohjois-  
Pohjanmaan liitto  
(2019–2020) /

suunnittelujohtaja

**Hannu Heikkinen**,  
Kainuun liitto (2021)

Maakuntajohtaja

**Pentti Mäkinen**, Etelä-  
Savon maakuntaliitto  
(2019–2020) /

maakuntajohtaja

**Risto Poutiainen**,  
Pohjois-Karjalan  
maakuntaliitto (2021)

Vs. Maakuntajohtaja

**Antti Saartenoja**,  
Etelä-Pohjanmaan liitto

Maakuntajohtaja

**Laura Leppänen**,  
Päijät-Hämeen liitto

Liikenneasiantuntija

**Johanna Vilkuna**,  
Kuntaliitto

Pormestari

**Lauri Lyly**, Tampereen  
kaupunki

Kaupunginjohtaja **Ari**

**Nurkkala**,

Raahen kaupunki

## Pysyvät asiantuntijat:

Erityisasiantuntija

**Tuire Valkonen**, LVM

Johtava asiantuntija

**Niko-Matti**

**Ronikonmäki**, LVM

## Sihteeristö:

Neuvotteleva virkamies

**Kaisa Kuukasjärvi**,  
LVM

Liikenneneuvos

**Hanna Perälä**, LVM

Osastopäällikkö

**Kirsi Pulkamo**,

Liikenne- ja  
viestintävirasto

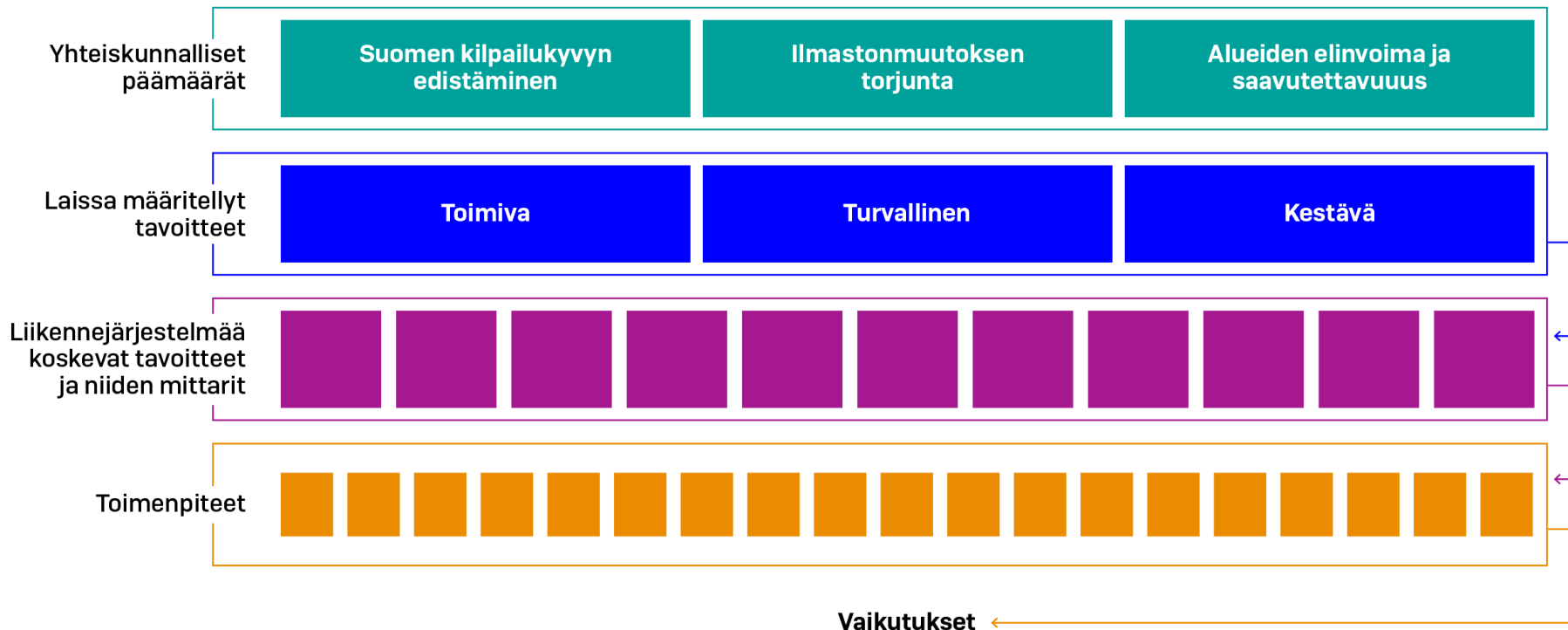
Apulaisjohtaja

**Tapio Ojanen**,

Väylävirasto



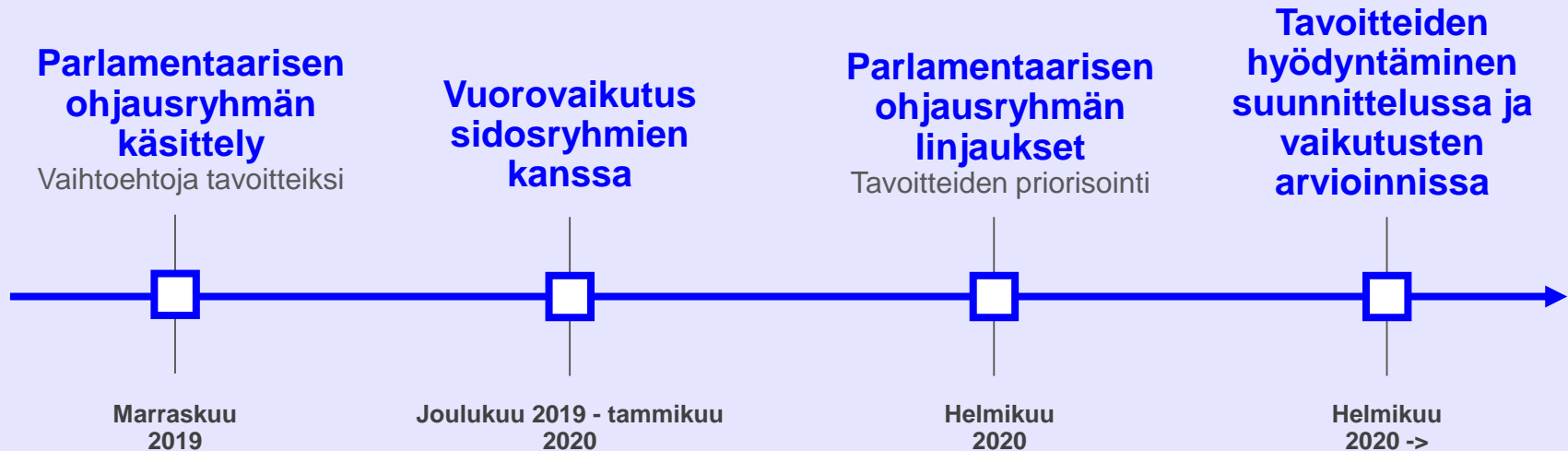
# Suunnitelman rakentuminen



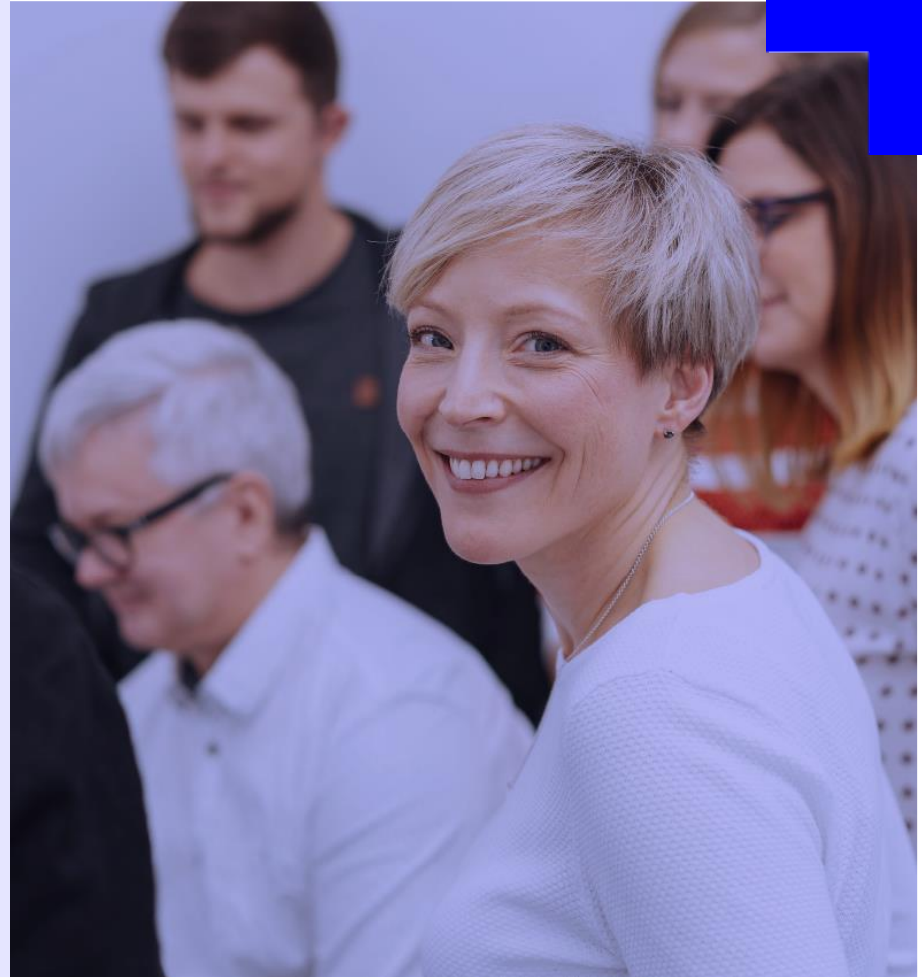
# Suunnittelun eteneminen



# Tavoitteiden valmistelu



# Valmistelun organisointi ja vuorovaikutus



Parlamentaarinen ohjausryhmä ohjaa valmistelua

Yhteistyöryhmä

Liikenne- ja viestintäministeriö vastaa valmistelusta

Alueellisia tilaisuuksia

Valtakunnallisia tilaisuuksia

Keskusteluja eri toimijoiden kanssa  
Kunnat  
Maakuntien liitot  
Kaupunkiseudut  
Yritykset  
Järjestöt, liitot

Olemassa olevat yhteistyömuodot  
Alueellinen Ij-työ  
Neuvottelukunnat  
Yhteistyöryhmät  
Verkostot

Lausunto-  
kierroksia,  
kyselyjä

Valmisteluun liittyvä aineisto: [valtioneuvosto.fi/hanke?tunnus=LVM018:00/2019](http://valtioneuvosto.fi/hanke?tunnus=LVM018:00/2019)

# Vuorovaikutustilaisuudet (jatkuvan muun yhteistyön lisäksi)

## Tavoitteita koskeva vuorovaikutus

Valtakunnallinen tilaisuus  
Keskustelut maakuntien  
liittojen ja ELY-keskusten  
kanssa  
Tilaisuus järjestöille ja liitoille



Tammikuu  
2019

## Alueelliset tilaisuudet (4 kpl)

Syötteen  
toimenpideohjelman-  
luonnoksen valmisteluun



Helmi-maaliskuu  
2020

## Valtakunnalliset tilaisuudet (2 kpl)

Toimenpideohjelman-  
luonnoksen käsittely



Kesäkuu  
2020

## Valtakunnallinen tilaisuus

Toimenpideohjelman  
viimeistelyvaiheessa



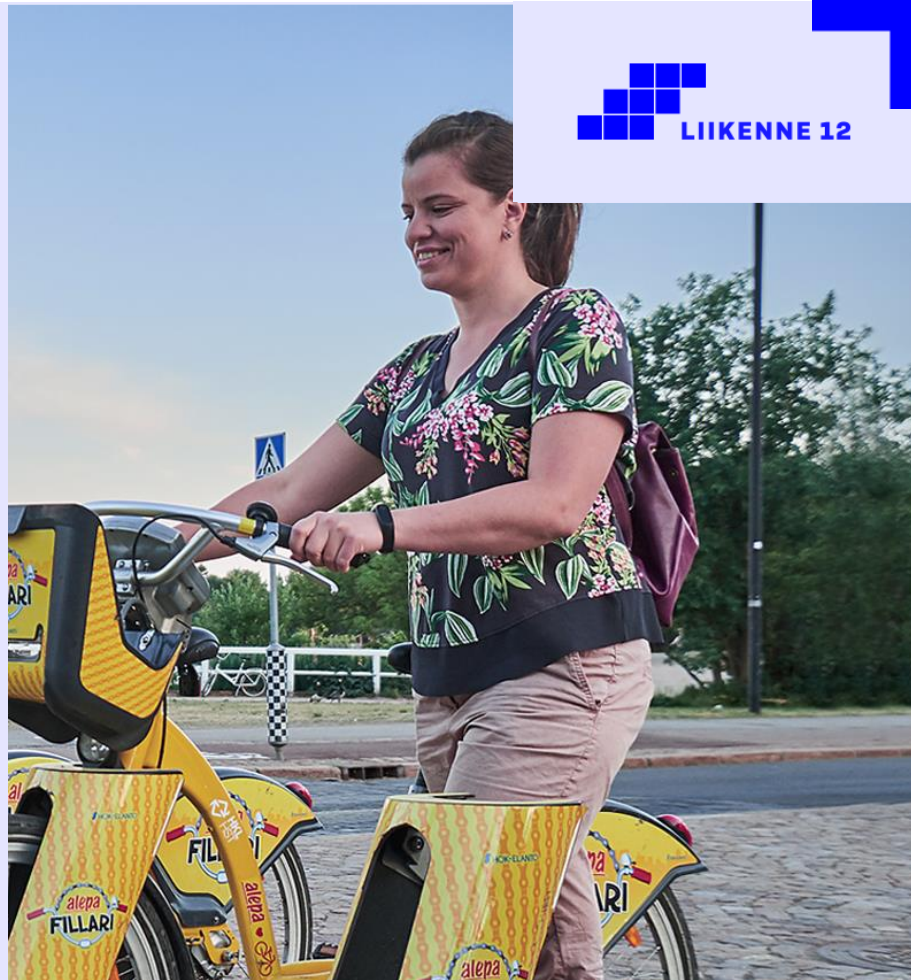
Lokakuu  
2020

# Vaikutusten arviointi



# Miksi arviointia tehdään?

1. Parantaa suunnittelua
2. Edistää tietoon pohjautuvaa päätöksentekoa
3. Tekee ratkaisusta läpinäkyvämpiä ja hyväksyttävämpiä
4. Kannustaa yhteistyöhön ja yhdessä oppimiseen





# Vaikutusten arvioinnin viisi osa-alueetta

## LAINSÄÄDÄNTÖ



Laki liikennejärjestelmästä ja maanteistä (503/2005)

Laki viranomaisten suunnitelmien ja ohjelmien ympäristövaikutusten arvioinnista (200/2005)

## ARVIOITAVAT VAIKUTUKSET



Saavutettavuus sekä matkojen ja kuljetusten palvelutaso



Taloudellinen kestävyys



Ekologinen kestävyys



Sosiaalinen kestävyys



Liikennejärjestelmän turvallisuus

# Liikennejärjestelmäsuunnitelman vaikutusten arvioinnin kokonaiskuva

## ARVIOITAVAT VAIKUTUKSET



### Saavutettavuus sekä matkojen ja kuljetusten palvelutaso

Suomen kansainvälinen saavutettavuus

Alueiden välinen saavutettavuus

Kaupunkiseutujen ja alueiden sisäinen saavutettavuus

Kuljetusten palvelutaso ja käyttäjähöydyt

Matkojen palvelutaso ja käyttäjähöydyt



### Taloudellinen kestävyys

Yhteiskunta-taloudellinen tehokkuus

Julkis-taloudelliset vaikutukset

Taloudellisen kasvun edellytykset



### Ekologinen kestävyys

Liikennejärjestelmän ilmastovaikutukset

Ilmastonmuutokseen sopeutuminen

Liikenteen päästöille, melulle ja tärinälle altistuminen

Yhdyskuntarakenteen kestävyys

Luonnon monimuotoisuus

Luonnonvarojen käyttö, materiaali-tehokkuus

Vesiin ja maaperään kohdistuvat riskit



### Sosiaalinen kestävyys

Liikkumisen mahdollisuudet

Aluerakenne ja alueiden kehitysedellytykset

Elinolot, rakennettu ympäristö ja maisema



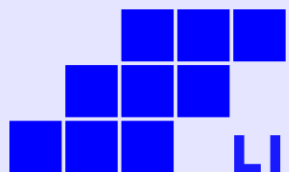
### Liikennejärjestelmän turvallisuus

Tieliikenteen turvallisuus

Liikkumisympäristöjen turvallisuus

Rautatieliikenteen, merenkulun ja ilmailun turvallisuus

Liikenteen tietoturvallisuus

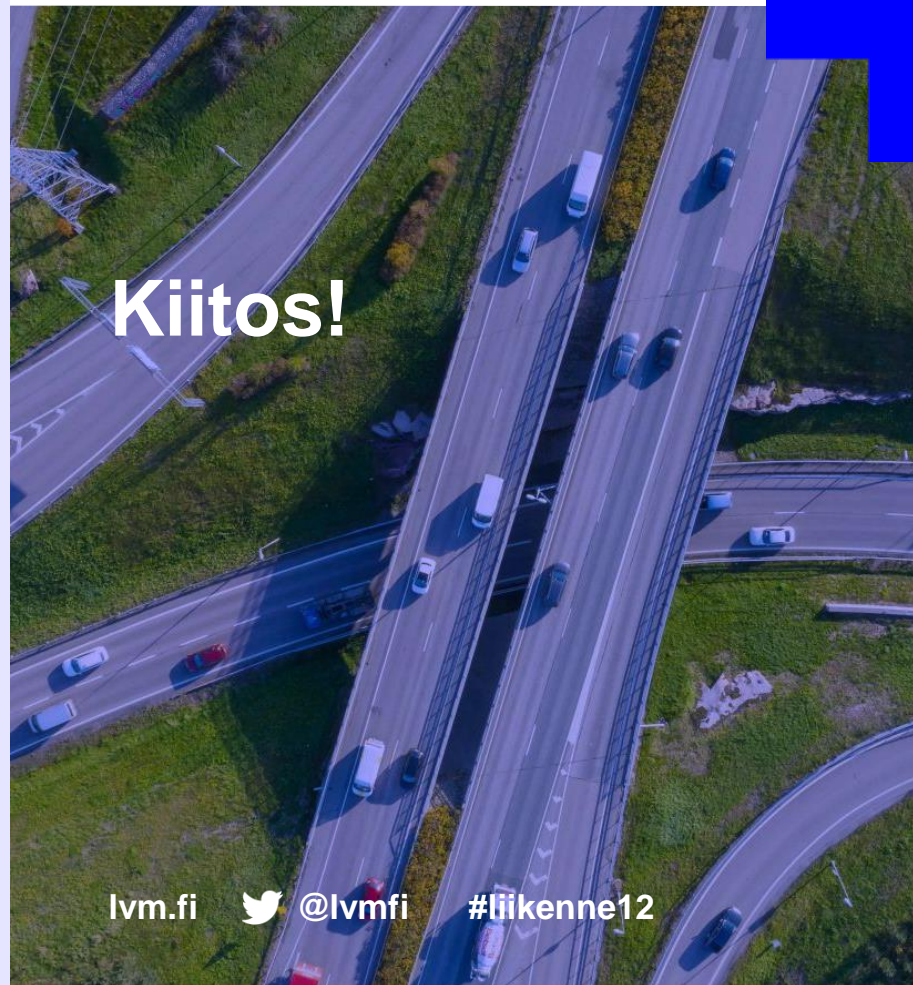


## LIIKENNE 12

Valtakunnallinen  
liikennejärjestelmä-  
suunnitelma



LIIKENNE- JA  
VIESTINTÄMINISTERIÖ



[lvm.fi](http://lvm.fi)



[@lvmfi](https://twitter.com/lvmfi)

[#liikenne12](https://twitter.com/lvmfi)