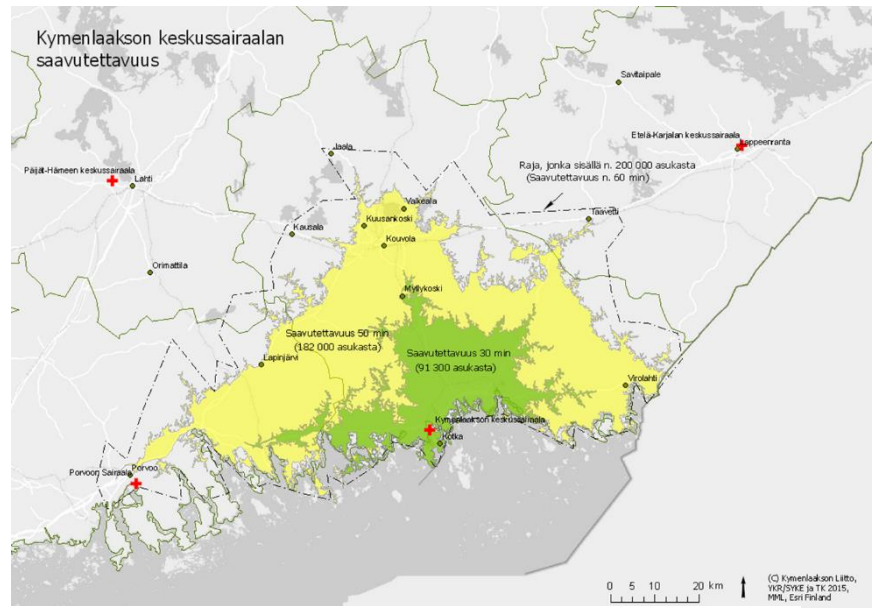


Kymenlaakson sosiaali- ja terveystalvvelujen kuntayhtymän lausunto Liikenne 12 -suunnitelmaan

Valtatie 15 Kotka-Kouvola yhteysvälin parantaminen

Kymenlaakson erityispiirteenä on kaksi vahvaa kaupunkikeskusta Kotka ja Kouvola. Kaupungin väestön päivystys- ja sairaalalvveluja on viimeaikaisten sote-ratkaisujen mukaisesti keskitetty Kotkaan. Kouvola on Suomen suurin kaupunki, jossa ei ole keskussairaala.

Kymenlaakson sote-kuntayhtymä, Kymsoten näkökulmasta Valtatie 15 on Kymenlaakson kaupunkiseutujen potilas/asiakas- ja työmatkaliikenteen pääväylä. Valtatie 15:n suuret liikennemäärät kasvoivat entisestään, kun erikoissairaanhoidon päivystys ja sairaalalvvelut on keskitetty viime vuosien aikana Kotkaan ja Kouvolaossa sijaitsevia palveluja on vastaavasti vähennetty. Kuormitusta valtatie 15:lle tulee ambulanssiliikenteen lisäksi taksi- ja henkilöautoilla tehtävistä potilas- ja asiakaskuljetuksista sekä henkilöstön työmatkaliikenteestä. Väestön sairaalalvvelujen saavutettavuus avattu kuvassa.



Kuva. Kymenlaakson keskussairaalan saavutettavuus.

Kymsote pitää alueen väestön sote-palvelujen yhdenvertaisen saatavuuden, potilas- ja asiakasturvallisuuden sekä työntekijöiden työmatkaturvallisuuden kannalta ensisijaisen tärkeänä, että kyseisen tieosuuden kehittäminen tulee sisällyttää Liikenne 12 -suunnitelman mukaisesti Väyläviraston investointiohjelmaan 2021 ja siinä priorisoiduksi listalle.

Lisätietoja:

Toimitusjohtaja Annikki Niiranen, p. 020 6332000, annikki.niiranen (at) kymsote.fi

Kehitysjohtaja Lauri Lehto, p. 040 489 8652, lauri.lehto (at) kymsote.fi