

LIIKENNE 12

Valtakunnallinen
liikennejärjestelmä-
suunnitelma



LIIKENNE- JA
VIESTINTÄMINISTERIÖ



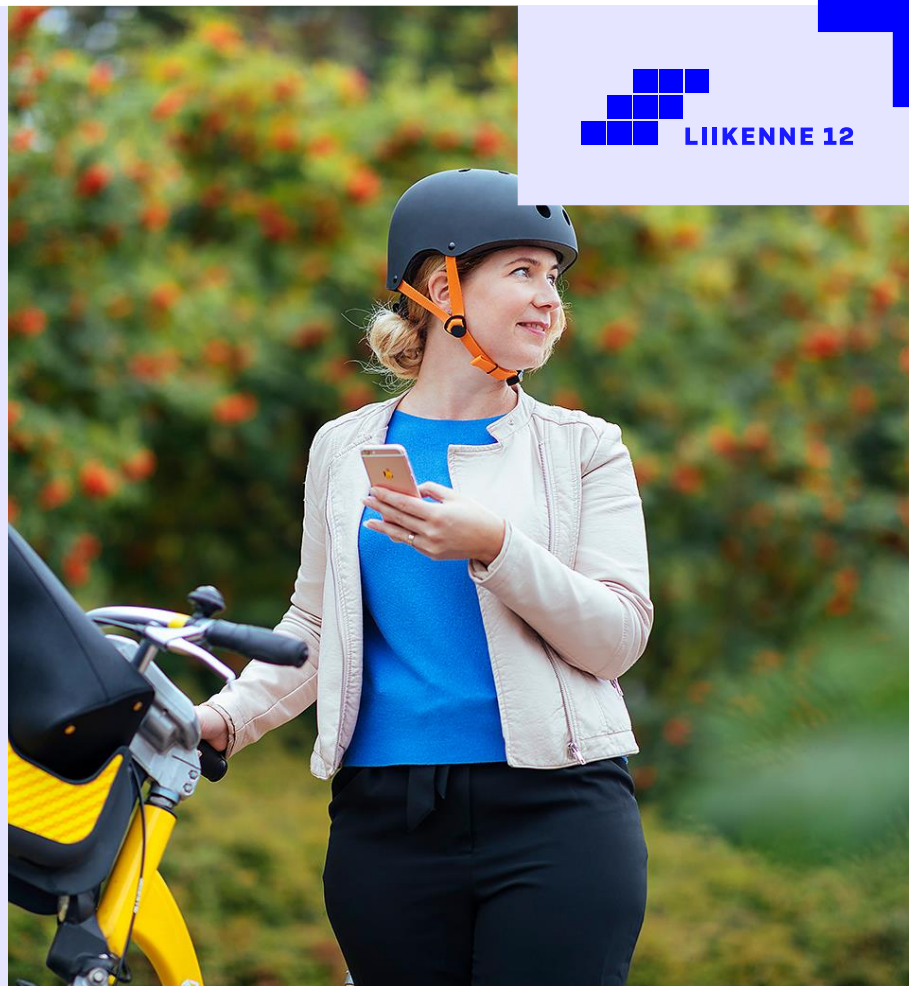
Liikennejärjestelmä- työn yhteistyömalli

Yhteistyöryhmä 11.6.2020

Hanna Perälä, liikenne- ja viestintäministeriö

Yhteistyö suunnittelutasojen välillä

- Luodaan puitteet jatkuvalla yhteistyöllä eri suunnittelutasojen välillä
- Mahdollistetaan johdonmukainen suunnittelu kaikilla tasoilla:
 - tiedon välittyminen eri tahojen välillä ja yhteisen tilannekuvan kehittäminen ja hyödyntäminen
 - yhtenäiset vaikutusarviointimenetelmät
 - sidosryhmien osallistaminen



Ajatuksia organisoinnista – keskustelun pohjaksi

- Ajankohtaisista asioista keskustelu valtakunnallisissa tilaisuuksissa säännöllisesti
 - esim. liikennejärjestelmän tilannekuva ja ennakointi sekä vaikutusten arvioinnin kehittäminen
- Keskustelut neljän alueen toimijoiden ja liikenteen hallinnonalan välillä (perustuen ylimaakunnalliseen Ij-yhteistyöhön)
- Lisäksi nykyisen yhteistyön jatkaminen maakunnallisissa ja kaupunkiseutujen Ij-työssä ja kytkös aluekehittämis-keskusteluihin.



Liikenne 12 -suunnitelman seurantamallin ja mittariston rakentaminen

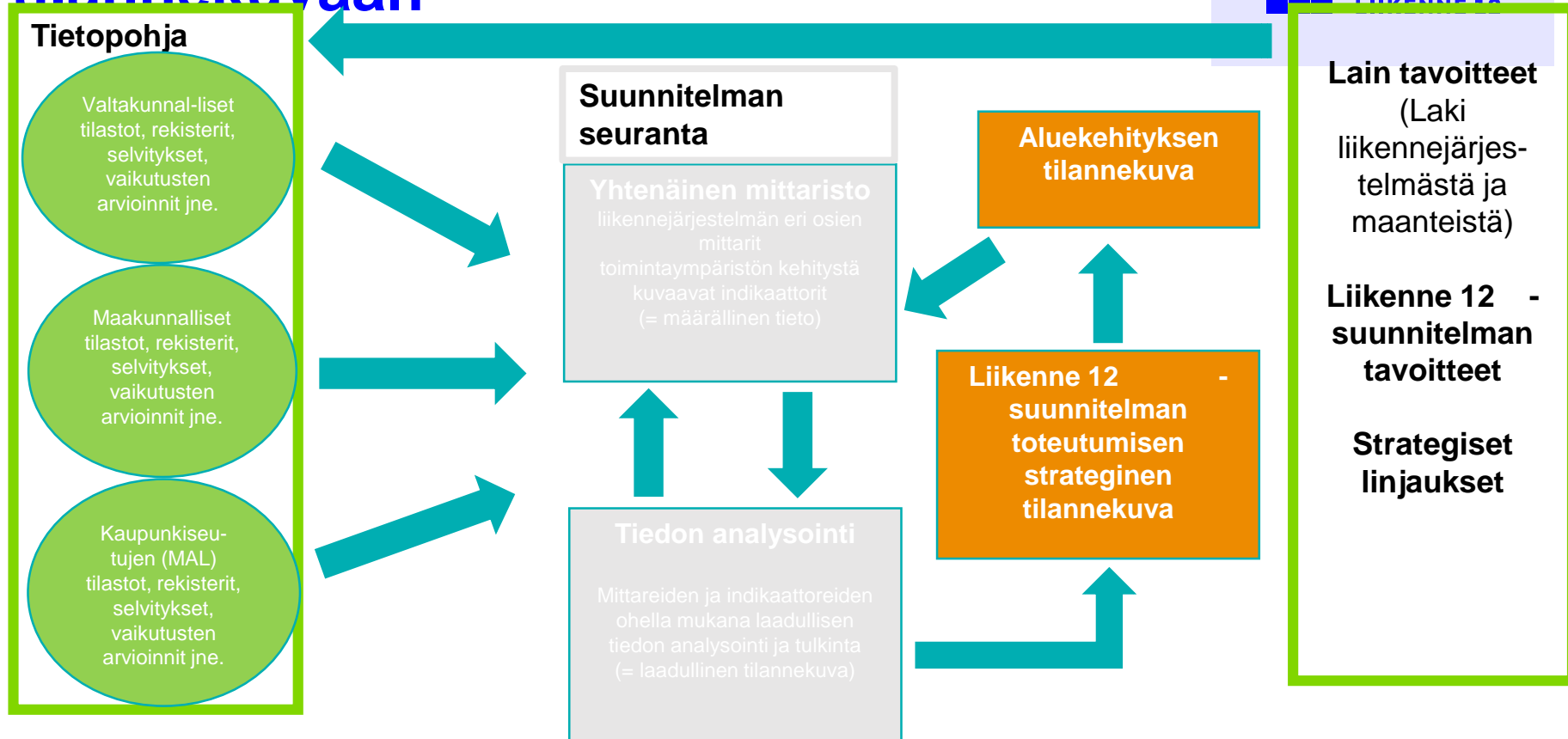
Yhteistyöryhmä 11.6.2020

Liikenne 12 -suunnitelman seurannan tavoite

- Seurannan keskeisenä tavoitteena on mahdollistaa **tiedolla johtaminen** päätöksenteossa.
- Liikenne 12 –suunnitelman keskeisille tavoitteille muodostetaan yhteistyössä sidosryhmien kanssa **yhteinen tietopohja ja mittaristo**, jota voidaan käyttää valtakunnallisen suunnitelman seurannan lisäksi **alueellisessa** liikennejärjestelmätyössä.
- Seurantamittaristo on osa säännöllisesti päivitettävää Liikenne 12 -suunnitelman toteutumisen **strategista tilannekuvaa**, joka palvelee liikennejärjestelmän ja muun yhdyskuntarakenteen suunnitteluun osallistuvia ja siihen vaikuttavia poliittisia päättäjiä, viranomaisia ja yrityksiä.



Liikenne 12 -suunnitelman seurannasta tilannekuvaan



Seurantamallin kehittämisen vaiheet ja aikataulu

5-6/2020

Vaihe 1: Seurantamallin luonnos, josta suunnitteluryhmän, laajennetun sihteeristön ja yhteistyöryhmän linjaukset; valmistelutiimin työn käynnistäminen

5-10/2020

Vaihe 2: Tietopohjan kartoitus ja mittariston kehitys yhteistyössä alueiden kanssa

11/2020

Vaihe 3: Sidosryhmien kuuleminen seurannan käytännön toteuttamisesta, mittareista ja tietopohjan kehittämisestä

11/2020 – 3/2021

Vaihe 4: Seurantamallin ja ensimmäisen mittariston viimeistely

4-6/2021

Vaihe 5: Seurannan aloittaminen ja strategisen tilannekuvan esittely sidosryhmille osana Ij-yhteistyötä

Mittariston rakenne-ehdotus 1/3

- Päämittariston rakenne:
 1. Mittarit laissa määritellyille tavoitteille: toimivuus, turvallisuus, kestävyys
 2. Mittarit lakien (laki liikennejärjestelmästä ja maanteistä, ratalaki, pääväyläasetus) tavoitteiden mukaisen laatutason toteutumisesta
 3. Mittarit suunnitelman tavoitteille: kestävyys, saavutettavuus ja tehokkuus
 4. Mittarit tavoitteiden strategisille linjauksille (merkittävimmille vaikutusalueille)



Mittariston rakenne-ehdotus 2/3

- Toimintaympäristön indikaattorit
 - määritellään seurattavat valtakunnalliset ja alueelliset indikaattorit, esim. bruttokansantuote, väestötiheys, muuttoliike, asuminen, yritystoiminta, palvelujen kysyntä ja tarjonta, työllisyys jne.
 - käytetään määrittelyssä aluekehityksen tilannekuvaa
- Alueiden tietopohja
 - päätetään yhdessä alueiden edustajien kanssa, mitkä tiedot kerätään myös maakuntatasolta ja suurimmilta kaupunkiseuduilta, jotta saadaan muodostettua alueille vertailukelpoiset mittarit



Mittariston rakenne-ehdotus 3/3

- Julkaisu:
 - mittareista, toimintaympäristöä kuvaavista indikaattoreista ja muusta saatavilla olevasta (laadullisesta) tiedosta tehdään tarvittavat tulkinnat ja analyysit, joista muodostuu julkisesti saatavilla oleva **liikennejärjestelmän strateginen tilannekuva**
 - julkaisu Traficomien alustalla
 - tilannekuvaa päivitetään joustavasti aina, kun uusia tietoja on saatavilla
 - tilannekuva mahdollistaa yhteisen ymmärryksen Liikenne 12 –suunnitelman toteutumisesta valtakunnallisesti ja eri alueilla



Lakien ja suunnitelman tavoitteiden mittarit esimerkkejä mahdollisista mittareista



Lain tavoitteet	Suunnitelman tavoitteet	Mittareita/mitattavia teemoja:
Toimivuus (sis. Saavutettavuuden)		<ul style="list-style-type: none">kansalaisten tyytyväisyys 'liikenneolosuhteisiin omalla asuinseudulla tehdyillä työ- ja opiskelumatkoillajoukkoliikennepalveluiden palvelutaso (yhteydet ja vuorovälit)esteettömyysmittarit (esim. esteettömän infran kattavuus, esteettömien palvelujen saatavuus)
Turvallisuus		<ul style="list-style-type: none">tieliikenteen onnettomuuksissa kuolleiden ja vakavasti loukkaantuneiden määrärautatie-, lento- ja meriliikenteen onnettomuudet ja poikkeustilanteet
Kestävyys	Kestävyys	<ul style="list-style-type: none">liikenteen kasvihuonekaasupäästöt liikennemuodoittain ja eri alueillakulkumuotojakaumajoukkoliikenneväyhykkeellä asuvien osuus väestöstävaihtoehtoisten polttoaineiden jakelupisteet
	Saavutettavuus	<ul style="list-style-type: none">kaupunkien väliset matka-ajat ja yhteystarjontayriyten tyytyväisyys 'väylien palvelutasoon kokonaisuutena'osuus väestöstä, joka saavutettavissa 60 min matka-aikana kaupunkikeskuksestaLogistics Performance Index (kansainvälinen vertailu)
	Tehokkuus	<ul style="list-style-type: none">väyläinvestointien yhteiskuntataloudellinen kannattavuus

Esimerkki mittariston mahdollisesta rakentumisesta suunnitelman painopisteille



Suunnitelman tavoite	Tavoitteen vaikutusalue	Strateginen linjaus	Mittarit (valtakunnalliset, alueelliset)
Saavutettavuus	Alueiden kansainvälinen saavutettavuus	<ul style="list-style-type: none">• Alle kolmen tunnin matka-aika Helsinki-Vantaalle• Lentoasemien saavutettavuus, matkaketjut• Merenkulun toimintaedellytykset• Kansainvälisen liikenteen sujuvuus	matka-aika Helsinki-Vantaalle
	Alueiden välinen saavutettavuus	<ul style="list-style-type: none">• Elinkeinoelämän ja työssäkäynnin kannalta merkittävien yhteyksien kehitys• Keskimääräisen matka-ajan lyheneminen kaupunkien välillä	keskimääräinen matka-aika
	Kaupunkiseutujen ja alueiden sisäinen saavutettavuus	<ul style="list-style-type: none">• Alle tunnin matka-aika maakuntakeskukseen	matka-aika maakuntakeskukseen
	Aluerakenne ja alueiden kehitysedellytykset	<ul style="list-style-type: none">• Liikenneverkko edistää ja tukee kestävästä yhdyskuntarakennetta	
	Kuljetusten palvelutaso ja käyttäjähyödyt	<ul style="list-style-type: none">• Tyytyväisyys liikennejärjestelmään paranee	tyytyväisyystutkimuksen tulos
	Matkojen palvelutaso ja käyttäjähyödyt	<ul style="list-style-type: none">• Solmujen ja matkaketjujen toimivuus kehittyy	

Toimenpideohjelman seuranta

- Suunnitelmaan sisältyvän toimenpideohjelman toimenpiteiden etenemisen seuranta
 - toimenpideohjelman seurannan yksityiskohdat ml. tarvittava vuorovaikutus ovat osa seurantamallia
 - seurannan vastuut määritellään, kun suunnitelman toimenpiteet ovat selvillä
 - toimenpiteet ovat konkreettisia keinoja suunnitelman tavoitteiden toteuttamiseksi



Kiitos!

johanna.juusela@traficom.fi