

LIIKENNE 12

Valtakunnallinen
liikennejärjestelmä-
suunnitelma



LIIKENNE- JA
VIESTINTÄMINISTERIÖ



Vaikutusten arviointi tärkeä osa liikennejärjestelmä- suunnittelua

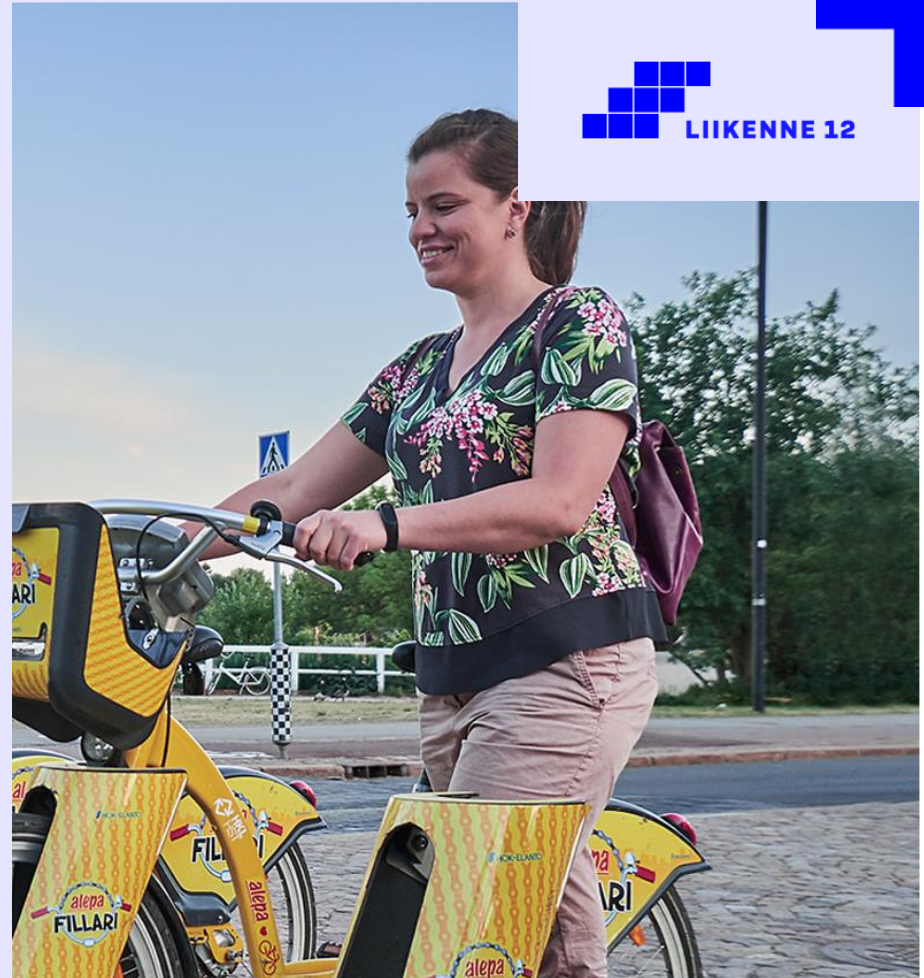
Tuire Valkonen ja Niko-Matti Ronikonmäki,
liikenne- ja viestintäministeriö
12.3.2020

Suunnittelun osa-alueet ja vaiheet



Miksi arviointia tehdään?

1. Parantaa suunnittelua
2. Edistää tietoon pohjautuvaa päätöksentekoa
3. Tekee ratkaisuista läpinäkyvämpiä ja hyväksyttävämpiä
4. Kannustaa yhteistyöhön ja yhdessä oppimiseen



Vaikutusten arvioinnin lainsäädäntöpohja

LAINSÄÄDÄNTÖ



Laki liikennejärjestelmästä
ja maanteistä (503/2005)

Laki viranomaisten
suunnitelmien ja ohjelmien
ympäristövaikutusten
arvioinnista (200/2005)

- **Toimivuus:** Liikkumisen ja kuljetusten toimivuus
- **Turvallisuus:** Turvalliset matka- ja kuljetusketjut
- **Kestävyys:** Ekologinen, sosiaalinen ja taloudellinen kestävyys

- **Ihmisten terveys, elinolot ja viihtyvyys**
- **Yhdyskuntarakenne, rakennettu ympäristö, maisema, kaupunkikuva ja kulttuuriperintö**
- **Maaperä, vedet, ilma, ilmasto, luonnon monimuotoisuus**
- **Luonnonvarojen hyödyntäminen**

Suunnitelman tavoitteet

Kestävyys:

Ihmisten mahdollisuudet valita kestävämpiä liikkumismuotoja paranevat - erityisesti kaupunkiseuduilla.

Saavutettavuus:

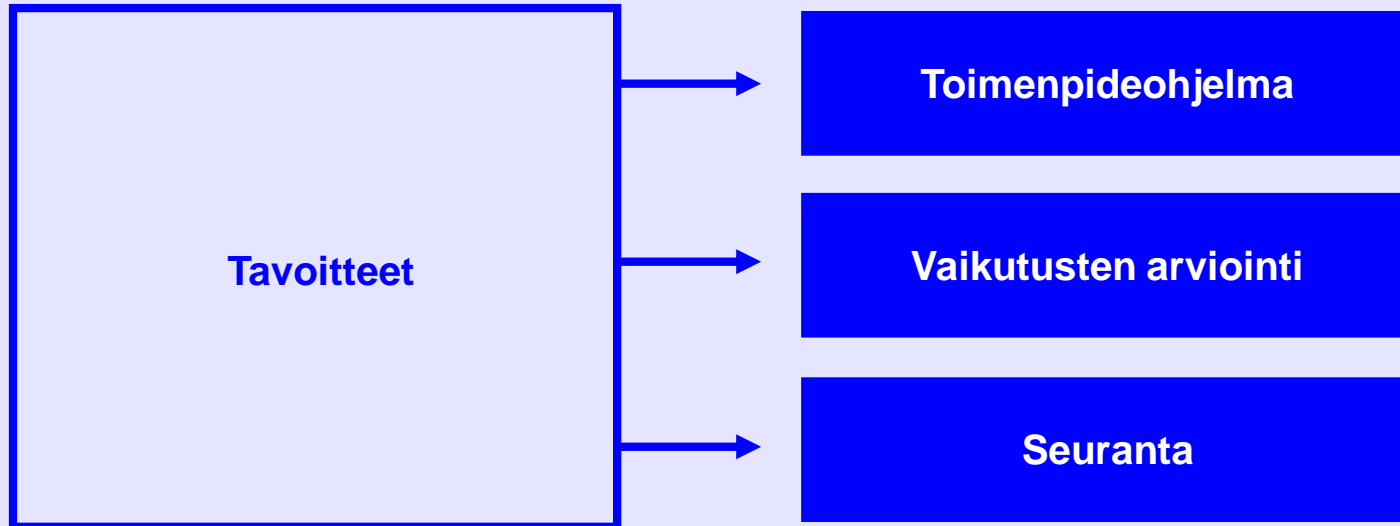
Liikennejärjestelmä takaa koko Suomen saavutettavuuden ja vastaa elinkeinojen, työssäkäynnin ja asumisen tarpeisiin.

Tehokkuus:

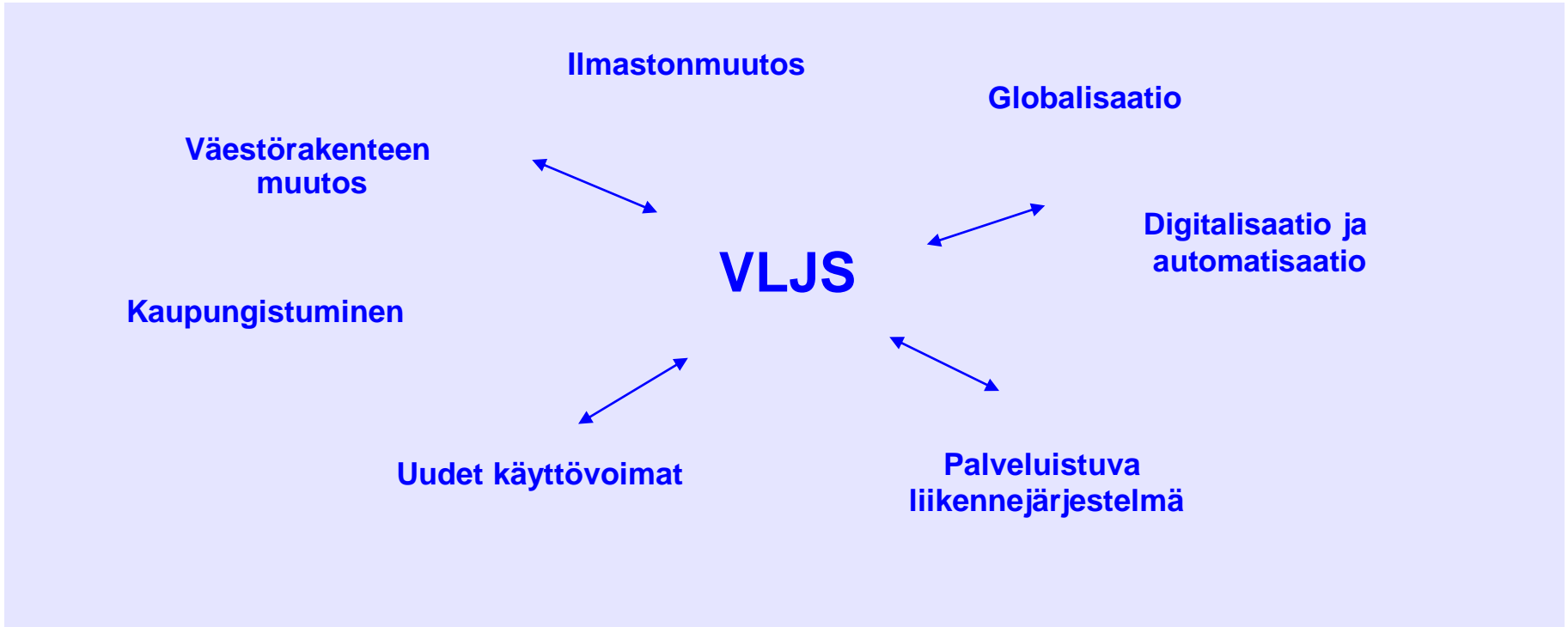
Liikennejärjestelmän yhteiskuntataloudellinen tehokkuus paranee.

Tavoitteet ovat rinnakkaisia ja kaikki pyrkivät hillitsemään ilmastonmuutosta.

Tavoitteiden rooli



Toimintaympäristön muutokset



VLJS – iteroivaa suunnittelua



Vaikutusten arvioinnin viisi osa-alueetta

LAINSÄÄDÄNTÖ



Laki liikennejärjestelmästä ja maanteistä (503/2005)

Laki viranomaisten suunnitelmien ja ohjelmien ympäristövaikutusten arvioinnista (200/2005)

ARVIOITAVAT VAIKUTUKSET



Saavutettavuus sekä matkojen ja kuljetusten palvelutaso



Taloudellinen kestävyys



Ekologinen kestävyys



Sosiaalinen kestävyys



Liikennejärjestelmän turvallisuus

Liikennejärjestelmäsuunnitelman vaikutusten arvioinnin kokonaiskuva

ARVIOITAVAT VAIKUTUKSET



Saavutettavuus sekä matkojen ja kuljetusten palvelutaso

Suomen kansainvälinen saavutettavuus

Alueiden välinen saavutettavuus

Kaupunkiseutujen ja alueiden sisäinen saavutettavuus

Kuljetusten palvelutaso ja käyttäjähäydyt

Matkojen palvelutaso ja käyttäjähäydyt



Taloudellinen kestävyys

Yhteiskunta-taloudellinen tehokkuus

Julkis-taloudelliset vaikutukset

Taloudellisen kasvun edellytykset



Ekologinen kestävyys

Liikennejärjestelmän ilmastovaikutukset

Ilmastonmuutokseen sopeutuminen

Liikenteen päästöille, melulle ja tärinälle altistuminen

Yhdyskunta-rakenteen kestävyys

Luonnon monimuotoisuus

Luonnonvarojen käyttö, materiaali-tehokkuus

Riskit vesille ja maaperälle



Sosiaalinen kestävyys

Liikkumisen mahdollisuudet

Aluerakenne ja alueiden kehitysedellytykset

Elinolot, rakennettu ympäristö ja maisema



Liikennejärjestelmän turvallisuus

Tieliikenteen turvallisuus

Liikkumisympäristöjen turvallisuus

Rautatieliikenteen, merenkulun ja ilmailun turvallisuus

Liikenteen tietoturvallisuus

Case: Taloudellisten vaikutusten arviointi

Esimerkki: Taloudellisen kasvun edellytykset

ARVIOITAVAT VAIKUTUKSET



Saavutettavuus sekä matkojen ja kuljetusten palvelutaso

Suomen kansainvälinen saavutettavuus

Alueiden välinen saavutettavuus

Kaupunkiseutujen ja alueiden sisäinen saavutettavuus

Kuljetusten palvelutaso ja käyttäjähöydyt

Matkojen palvelutaso ja käyttäjähöydyt



Taloudellinen kestävyys

Yhteiskunta-taloudellinen tehokkuus

Julkis-taloudelliset vaikutukset

Taloudellisen kasvun edellytykset



Ekologinen kestävyys

Liikennejärjestelmän ilmastovaikutukset

Ilmastonmuutokseen sopeutuminen

Liikenteen päästöille, melulle ja tärinälle altistuminen

Yhdyskuntarakenteen kestävyys

Luonnon monimuotoisuus

Luonnonvarojen käyttö, materiaali-tehokkuus

Riskit vesille ja maaperälle



Sosiaalinen kestävyys

Liikkumisen mahdollisuudet

Aluerakenne ja alueiden kehitysedellytykset

Elinolot, rakennettu ympäristö ja maisema



Liikennejärjestelmän turvallisuus

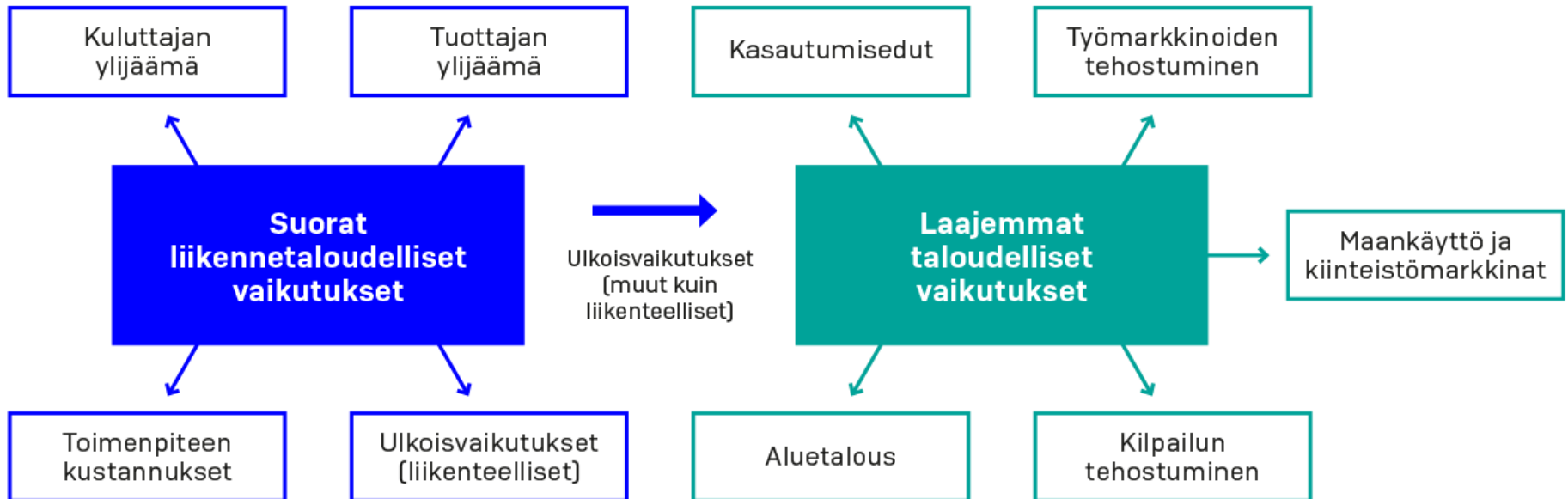
Tieliikenteen turvallisuus

Liikkumisympäristöjen turvallisuus

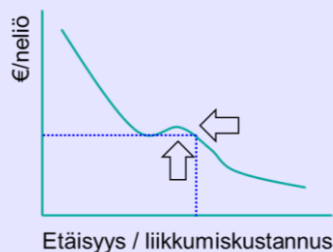
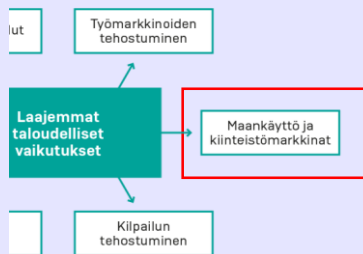
Rautatieliikenteen, merenkulun ja ilmailun turvallisuus

Liikenteen tietoturvallisuus

Liikennejärjestelmän taloudelliset vaikutukset: teoreettinen viitekehys



Esimerkki: taloudelliset vaikutukset maankäytössä ja kiinteistömarkkinoilla



Alue	Kiinteistömarkkinat
Alue 1	+ Saavutettavuus parantuu määrittäen, mikä näkyy muamarkkinoille kohtuullisena arvonnousuna
Alue 2	++ Saavutettavuus parantuu suhteellisesti merkittävästi, mikä näkyy arvonnousuna alueella
Alue 3	- Saavutettavuus parantuu suhteellisesti merkittävästi, mikä näkyy arvonnousuna alueella
Valtakunnan taso	Kokonaissaavutettavuuden kasvun myötä yhdyskuntarakenteen tiivistymiselle syntyy edellytykset.

1

Arvioitavan vaikutuksen tunnistaminen ja arviointitavan määrittäminen

2

Vaikutuksen kohdentuminen ja rajaus

3

Vaikutavuuden arviointi

4

Tiedon hallinta ja analysointi

Esimerkki: Alueiden välinen saavutettavuus

ARVIOITAVAT VAIKUTUKSET



Saavutettavuus sekä matkojen ja kuljetusten palvelutaso

Suomen kansainvälinen saavutettavuus

Alueiden välinen saavutettavuus

Kaupunkiseutujen ja alueiden sisäinen saavutettavuus

Kuljetusten palvelutaso ja käyttäjähyödyt

Matkojen palvelutaso ja käyttäjähyödyt



Taloudellinen kestävyys

Yhteiskunta-taloudellinen tehokkuus

Julkis-taloudelliset vaikutukset

Taloudellisen kasvun edellytykset



Ekologinen kestävyys

Liikennejärjestelmän ilmastovaikutukset

Ilmastonmuutokseen sopeutuminen

Liikenteen päästöille, melulle ja tärinälle altistuminen

Yhdyskuntarakenteen kestävyys

Luonnon monimuotoisuus

Luonnonvarojen käyttö, materiaali-tehokkuus

Riskit vesille ja maaperälle



Sosiaalinen kestävyys

Liikkumisen mahdollisuudet

Aluerakenne ja alueiden kehitysedellytykset

Elinolot, rakennettu ympäristö ja maisema



Liikennejärjestelmän turvallisuus

Tieliikenteen turvallisuus

Liikkumisympäristöjen turvallisuus

Rautatieliikenteen, merenkulun ja ilmailun turvallisuus

Liikenteen tietoturvallisuus

Alueiden välinen saavutettavuus henkilöliikenteessä

- Alueiden väliseen saavutettavuuteen henkilöliikenteessä kuuluvat mm. päivittäinen työssäkäynti suurissa keskuksissa, kaupunkien välinen työmatka-asiointi ja vapaa-ajan matkat
- Saavutettavuuden muutosta (esim. väylähankkeen aiheuttamaa lyhentynyttä matka-aikaa) tarkastellaan työpaikkojen ja väestön saavutettavuuden avulla eli kuinka monta työpaikkaa- ja asukasta voidaan saavuttaa tietyssä aikayksikössä.
- Alueiden suhteellista saavutettavuutta toisiinsa nähden voidaan tarkastella myös liikennemallilla lasketun saavutettavuusindeksin avulla. Indeksi on parempi saavutettavuuden mittari kuin esim. nopein matka-aika, koska liikennemalli sisältää kaikki kulkumuodot, liikkumisen hinnan, ajan ja vuorovälit.
- Menetelmän avulla voidaan arvioida, kuinka eri alueiden saavutettavuusindeksi muuttuu, kun liikenneverkkoa muutetaan tai väestö- ja työpaikkamäärä alueella muuttuu.

Sidosryhmäkuuleminen valtakunnallisen liikennejärjestelmäsuunnitelman vaikutusten arviointiohjelmasta

- Lausuntoaika 22.11.2019 -24.1.2020, jolloin kansalaiset, viranomaiset ja sidosryhmät lausuiivat näkemyksensä suunnittelun ja arvioinnin valmistelun tueksi.
- Lausuntoja saatiin 148 kappaletta.
- Lausuntoyhteenveto julkaistaan hankeikkunassa ja toimitetaan parlamentaariselle ohjausryhmälle sekä yhteistyöryhmälle.
- Lausuntokierroksen anti huomioidaan jatkovalmistelussa.

Näkemyksiä pyydettiin seuraaviin kysymyksiin:

- Onko arvioinnin lähestymistapaan tai menetelmiin kommentteja tai kehittämistarpeita?
- Huomioidaanko vaikutusten arvioinnissa valtakunnallisen liikennejärjestelmän kehittämisen näkökulmat kattavasti?
- Minkä tyyppistä vuorovaikutusta ja viestintää toivot valtakunnallisen liikennejärjestelmäsuunnitelman valmistelun aikana?
- Muita eväitä suunnitelman valmisteluun?

Lausuntoyhteenvedosta nostoja 1/2

- Valtakunnallisen liikennejärjestelmäsuunnitelman tarpeellisuus ja merkitys tuotiin esiin.
- Vaikutusten arvioinnin lähestymistapaa pidettiin pääosin hyvänä ja kattavana.
- Lausunnoissa saatiin laajasti tarkennuksia ja toiveita vaikutusten arviointiin, menetelmiin ja vaihtoehtotarkasteluihin.
- Avoimen ja läpinäkyvän vuorovaikutuksen tärkeyttä korostettiin.

Lausuntoyhteenvedosta nostoja 2/2

- Liikennejärjestelmän kehittämisvision muodostamista pidettiin tärkeänä.
- Suunnitelmavaihtoehtojen vertailuun sekä yksittäisten toimenpiteiden vaihtoehtoihin ja arviointiin kiinnitettävä huomiota.
- Keskityttävä valtakunnallisesti merkittävimpiin vaikutuksiin, myös alueellisia vaikutuksia tuotava esiin.
- Lain mukainen ympäristöarviointi on kuvattava selkeämmin jatkossa.
- Terveysvaikutukset tulee nostaa omana teemana arviontiin mukaan.
- Valmistelu, menetelmät ja aineistot on kuvattava läpinäkyvästi.