

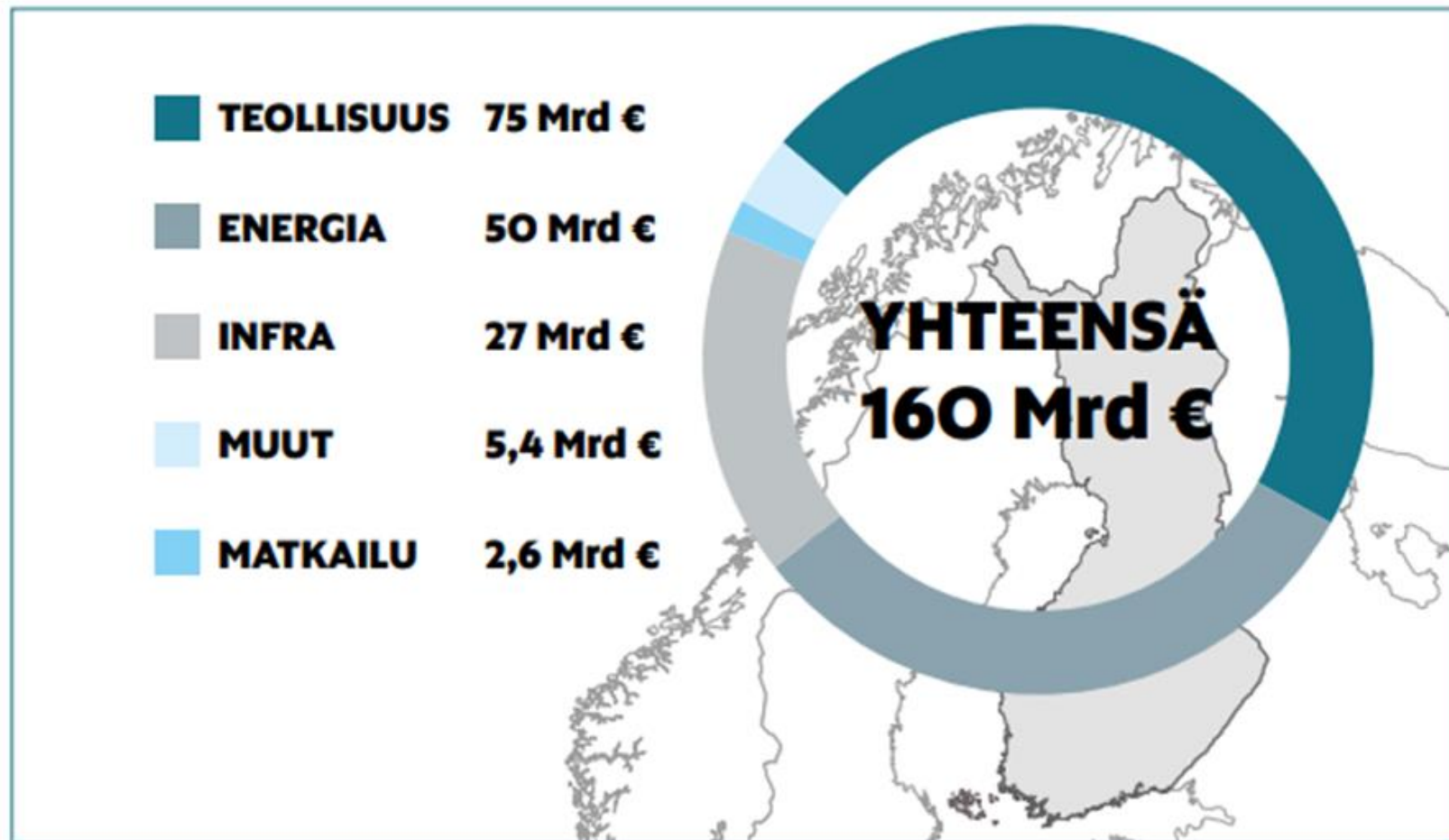
# LIIKENNE 12

## POHJOIS-SUOMI

Lappi, Pohjois-Pohjanmaa, Keski-Pohjanmaa ja Kainuu  
suunnittelujohtaja Paula Qvick, Lapin liitto

10.11.2022 klo 13-15.30

# Pohjoiseen investoidaan nyt ja tulevaisuudessa



Investoinnit Pohjois-Suomessa, Pohjois-Ruotsissa ja Pohjois-Norjassa vuoteen 2030. Lähde: Lapin kauppakamari

# Pohjois-Suomi on kiinteä osa Eurooppaa ja erityisesti Suomen huoltovarmuutta

## Pohjois-Suomessa on paljon vientiteollisuutta

Viennin osuus BKT:stä  
**38 %**

**45 %**  
Metallien jalostuksen työpaikoista

**60 %**  
Kaivosalan työpaikoista

**9 %**  
Kemiallisten tuotteiden valmistuksen työpaikoista

**22 %**  
Sahatavara-teollisuuden työpaikoista

**22 %**  
Suomen sähkön-tuotannosta

**60 %**  
Suomen vesi- ja tuulivoiman tuotannosta

## Erityisesti Oulun seudulla on vahva työpaikkakeskittymä ja ekosysteemi

**27 %**  
elektronisten tuotteiden valmistuksen työpaikoista

**16 %**  
tieteellisen tutkimuksen ja kehittämisen työpaikoista

## Matkailu on merkittävä elinkeino Pohjois-Suomessa

**27 %**  
rekisteröidyistä yöpymisistä

**14 %**  
Suomen viennistä

**13 %**  
Suomen väestöstä

**50 %**  
Suomen pinta-alasta

**72 %**  
Natura-alueista

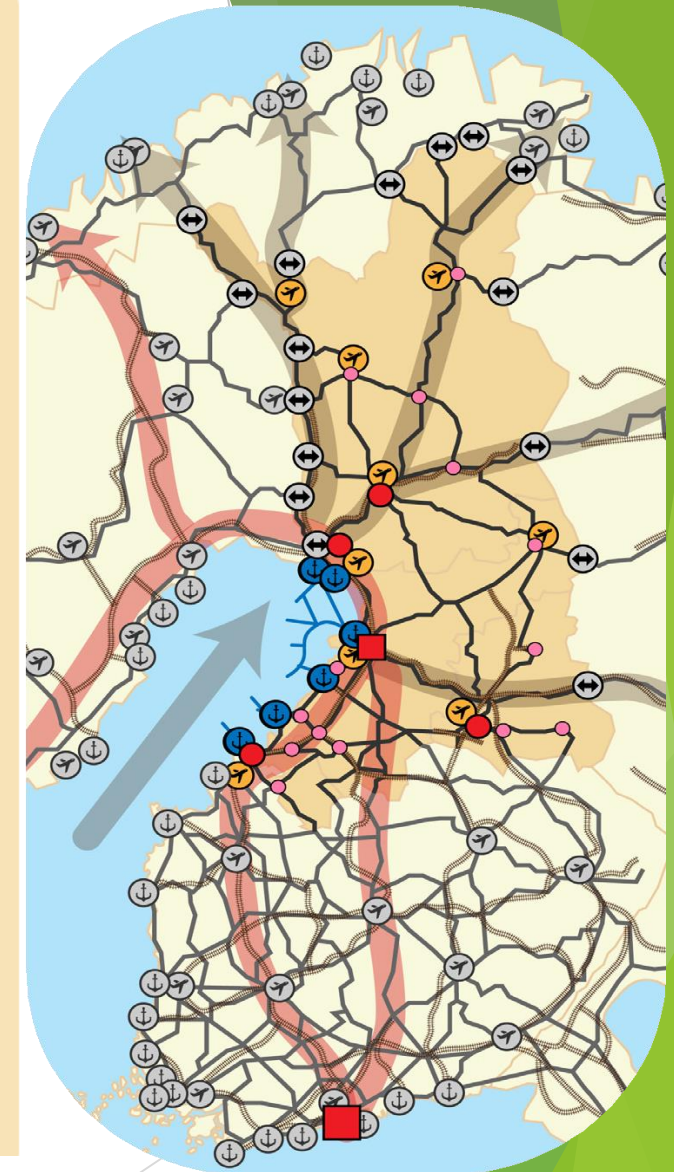
### Selitteet

- Suuri teollisuuslaitos
- Valtakunnanosakeskus
- Maakuntakeskus
- Aluekeskus
- Matkailupalveluiden alue
- Teollisuusvyöhyke
- Kaivostoiminnalle potentiaalinen vyöhyke
- Matkailuvyöhyke

Lähteet: Tilastokeskus, Tulli, SYKE, Energiategollisuus

# Arjen realismia päästötavoitteiden osalta

- ▶ Pohjoisen Suomen liikenneinfrastruktuurin erityispiirteenä on pitkät etäisyydet ja sijainti rajamaakuntina. Venäjän rajaa on melkein 800 km, Lapilla Norjan rajaa 715 km ja Ruotsin rajaa 617 km.
- ▶ Kumipyörien käyttö henkilöliikenteessä ja tavaraliikenteessä on pitkillä matkoilla usein ainut mahdollisuus Pohjois-Suomen alueella sekä liikenteessä Pohjois-Ruotsiin ja Pohjois-Norjaan.
- ▶ Tieverkon ja rataverkon kunto, toimintavarmuus ja palvelukyky ovat jääneet jälkeen Etelä- ja Länsi-Suomeen verrattuna.
- ▶ **Voisiko sähköauton hankintatuki kohdistua tämän johdosta Pohjois-Suomeen? Ja tavaraliikenteessä kompensoitava myös pitkiä kuljetusmatkoja esim. kuljetustuella sekä siirtymää jos on mahdollista vähäpäästöisiin kuljetuksiin**
- ▶ **Poikittaisyhteydet myös erittäin tärkeitä**



## Selitteet

- |                                  |                      |                                  |  |
|----------------------------------|----------------------|----------------------------------|--|
| Lentoasema                       | Valtakunnanosakeskus | Päätieverkko                     | Euroopan Komission esitys TEN-T ydinverkkokäytävän laajentamiseksi |
| Satama                           | Maakuntakeskus       | Rataverkko                       | Kansainvälinen kehityskäytävä                                      |
| Kansainvälinen rajanylityspaikka | Aluekeskus           | Kauppamerenkulun 1. luokan väylä |  |

# Liikenne12 -prosessiin alueet mukaan

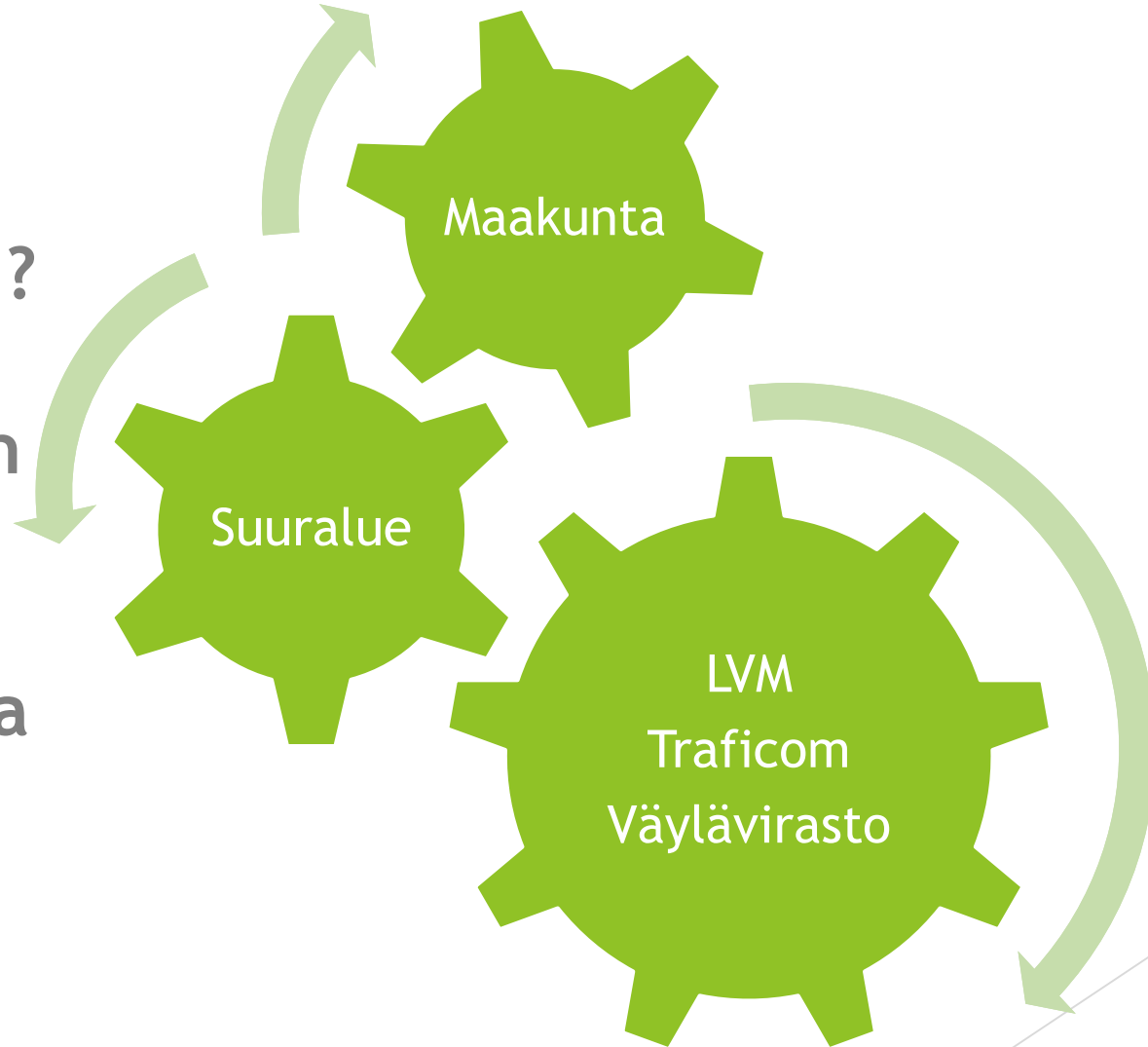
- Maankäytön ja liikennejärjestelmäsuunnittelun kytkös
- Strategiset tavoitteet ja valinnat
- Tulevaisuusorientaatio
- Tulevat investoinnit



Kuva 1. Väyläviraston ohjelmat osana Liikenne 12 –suunnitelman toimeenpanoa.

# Tasa-arvoinen suunnittelukone

- Pohjoisen suuralueen liikennefoorumi?
- LVM:n edustajan vierailu kerran vuodessa maakunnallisissa ljs-työryhmissä Traficom ja Väyläviraston edustuksen lisäksi?



# LVM:n tulevaisuuskaatsaus

## ▶ Liikenne- ja viestintäministeriö:

- ▶ *Pohjois-Atlantin meriyhteysien sekä Suomen arktisten lähialueiden merkitys on kasvamassa. Suomen tuleva Nato-jäsenyys lisää Suomen merkitystä ja painoarvoa transatlanttisessa puolustusyhteistyössä. On tärkeää, että sotilaallisen liikkuvuuden ja huoltovarmuuden toimintaedellytykset varmistetaan ja niitä kehitetään niin kansallisesti kuin kansainvälisellä yhteistyöllä.*
- ▶ *Kriittisimmän tavaraliikenteen osalta arviointia meriliikenteelle vaihtoehtoisten reittien parantamiseksi ja kuljetusten tehostamiseksi tulee jatkaa. **Erityisesti olisi tarkasteltava yhteyksiä pohjoisessa Ruotsiin ja sieltä edelleen Norjan satamiin.** Lisäksi tulee tarkastella muita mahdollisia raideyhteyksiä naapurimaihin tai Itämerelle. Kyse on kuitenkin merkittäviä investointeja vaativista pitkän aikavälin hankkeista, joita tulisi arvioida ensisijaisesti kannattavuuden näkökulmasta. Käytännön haasteena on Suomen raideleveys, joka on kytkenyt Suomen perinteisesti Venäjän ja Aasian suuntaan. **Myös tieliikenteen toimivuus Ruotsiin ja Norjaan tulee varmistaa. Kansainvälisten yhteyksien pitkäjänteinen kehittäminen tapahtuu tietopohjaisesti osana valtakunnallista 12-vuotista liikennejärjestelmäsuunnittelua.***

# Puolustusministeriön tulevaisuuskaatsaus

## ► Puolustusministeriö:

- *Naton jäsenenä Suomen puolustus sovitetaan osaksi liittokunnan yhteistä puolustusta. Suomen on kyettävä osoittamaan Puolustusvoimien joukkoja toisen Nato-jäsenmaan avuksi ja kyettävä vastaanottamaan toisten jäsenmaiden joukkoja Suomen tueksi.*
- *Sotilaalliselle maanpuolustukselle on tärkeää, että Suomen huoltovarmuuskriittisistä valinnoista ja mitoitusperusteista käytäisiin laajempi keskustelu viranomaisten ja elinkeinoelämän kesken. Haasteet liittyvät huoltovarmuuskriittisen toimintakyvyn ylläpitoon myös markkinatilanteiden ja logistisissa häiriötilanteissa sekä kotimaisen puolustusteollisuuden ylläpitämiseen*

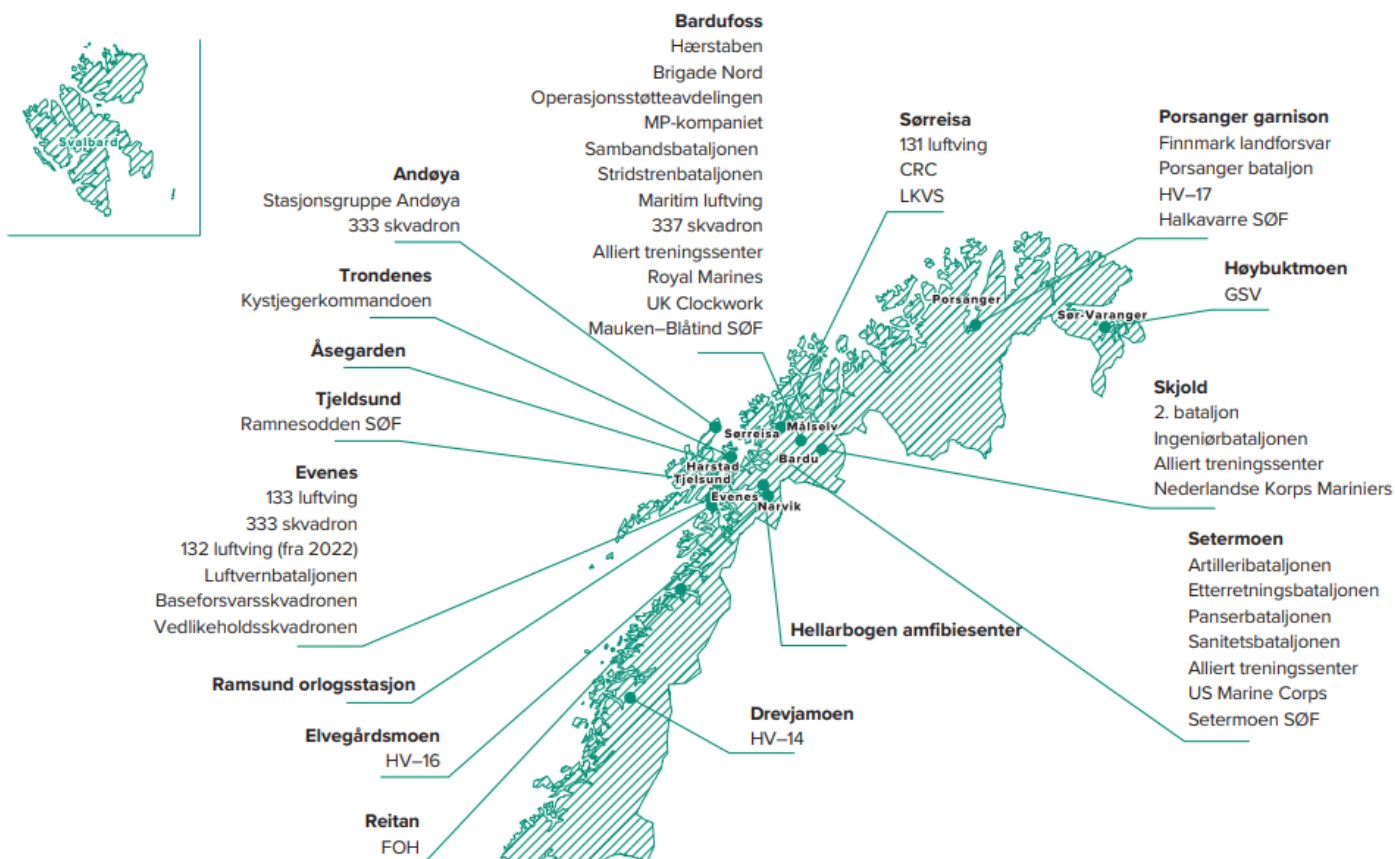


Tulevaisuuskatsaukset huomioivat hyvin pohjoisen merkitystä huoltovarmuuden näkökulmasta, mutta Liikenne12 ei



# FORSVARSDOKUMENT NORD 2020

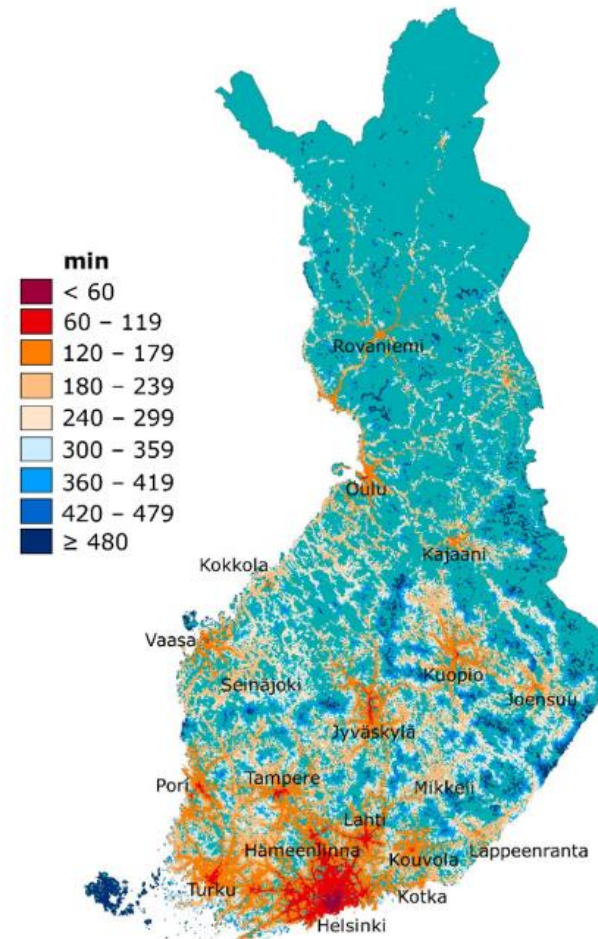
## SAMMENSATT FORSVARSREGION



# Lentäminen on ainoa mahdollisuus alle 3 h matka-ajalla Helsingistä pohjoisen maakunta- ja matkailukeskuksiin

- ▶ *Esim. Lennot HEL-KAJAANI JA HEL-KEMI katkolla syksyllä 2022. Lennot jatkuvat marraskuusta 2022 aina 31.7.2023 saakka, jolloin Traficomien ostoliikennejakso päättyy. Tämän jälkeen lähtökohtana on jatkaa lentoja markkinaehtoisina.*

Matka-ajat Helsinki-Vantaalle joukkoliikenteellä ml. Valtakunnallinen lentoliikenne. Suomen väestöstä 76 % saavuttaa Helsinki-Vantaan alle 3 tunnissa joukkoliikenteellä ja sisäisellä lentoyhteydellä.  
Lähde: Traficom (2022)

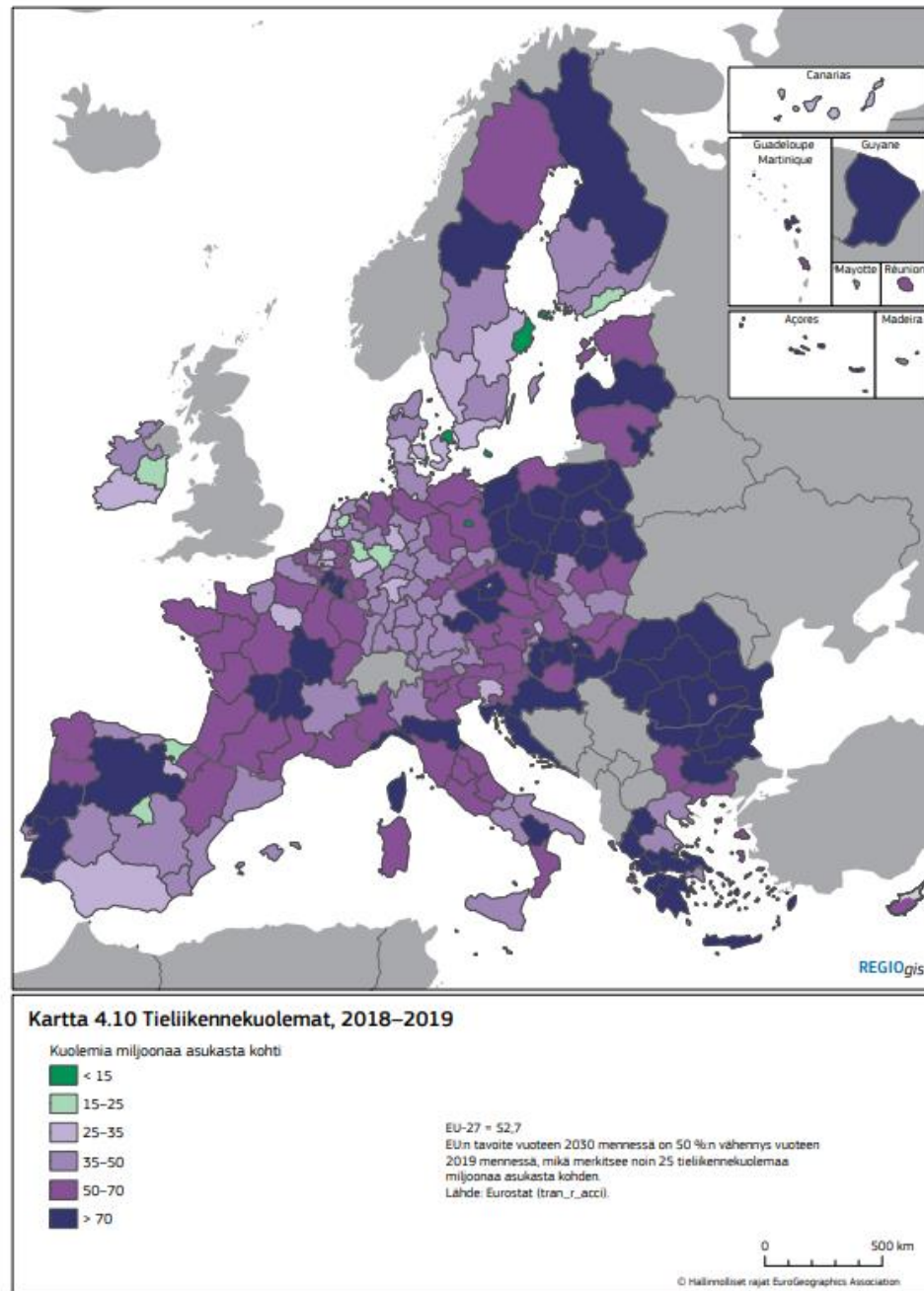


# Pohjois-Suomen tieliikenteen turvallisuus?

15 a § ([13.7.2018/572](#))

Liikennejärjestelmäsuunnittelu ja sen tavoitteet

Liikennejärjestelmäsuunnittelu on **jatkuvaa ja vuorovaikutteista** vaikutusten arviointiin sekä viranomaisten ja muiden toimijoiden yhteistyöhön perustuvaa suunnittelua. Liikennejärjestelmäsuunnittelun tavoitteena on edistää **toimivaa, turvallista ja kestävä** liikennejärjestelmää ottamalla erityisesti huomioon:



# Liikenne12 päivitys

- ▶ **Parlamentaarinen työryhmän rooli:** yli hallituskausien menevä linjaus on tärkeä
- ▶ **Yhteistyöryhmällä** oli vain tiedonvälityksen merkitys, nyt nostettava roolia
- ▶ Kytkeä eurooppalaiseen liikennepolitiikkaan (TEN-T) ja sitä toteuttavien rahoitusvälineiden (CEF) parempi hyödyntäminen
- ▶ **Parempi yhteys viennin ja huoltovarmuuden kannalta tärkeisiin investointeihin** ja niiden edellyttämään logistiikkaan, tavoitteena alemmat logistiikan kustannukset ja päästöjen vähentäminen
- ▶ Rahoitustaso on pidettävä Liikenne12 raamissa vähintään nykyisellään

# Pohjoisen viesti sisältöön 2.9.2022

- ▶ Liikenne 12 ohjelman kriteereiden perusteiden uudelleentarkastelu huoltovarmuuden, -sotilaallisen liikkuvuuden ja suurhankkeiden investointien näkökulmasta
- ▶ Pohjoisten alueiden saavutettavuuden turvaaminen (lento-, tie- ja raideliikenne, satamat, matkaketjujen kehittäminen uuden teknologian avulla, kattavat laajakaistayhteydet)
- ▶ Pohjois-Suomen lentoliikenneverkon turvaaminen ja kehittäminen (Finavia) sekä sähköisen lentoliikenteen investointien edistäminen
- ▶ TEN-T-verkon toteutuksen etenemisen varmistaminen ja Pohjois-Suomen kytkeytyminen eurooppalaiseen sekä Pohjois-Norjan liikenneverkkoon
- ▶ Alempiasteisen tieverkon korjausvelan pienentäminen ja talvikunnossapito (3-numeroiset tiet ja soratiet, joita metsäteollisuus käyttää)

Kiitos

