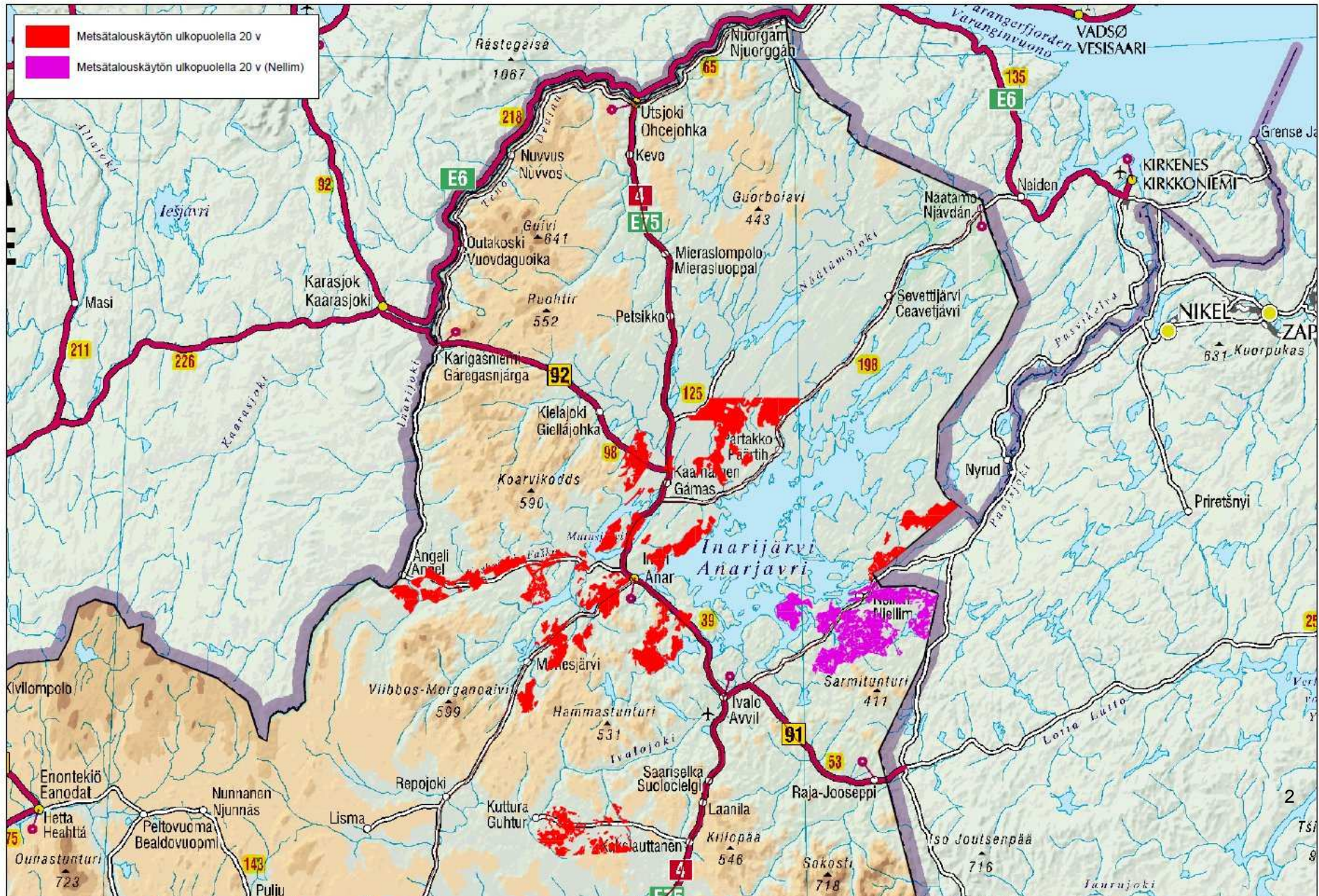


# Saamelaisten osallistumisoikeuksien lisääminen valtion maa- ja vesialueiden käyttöä koskevassa päätöksentekomenettelyssä saamelaisten kotiseutualueella

Kuulemistilaisuus 8.11.2013 Sajos  
MMT Kirsi-Marja Korhonen, Metsähallitus, metsätalous



# Liite 1. Paliskuntasopimukset 2010





## Liite 2.

### Luonnonvarasuunnitelman yhteistyöryhmä

Luonnonvarasuunnitelmat laaditaan yhdessä alueellisen yhteistyöryhmän kanssa. Sidosryhmät valitsevat edustajansa ryhmään. Ryhmän puheenjohtajaksi kutsutaan Metsähallituksen ulkopuolinen henkilö.

Ylä-Lapin LVS yhteistyöryhmä



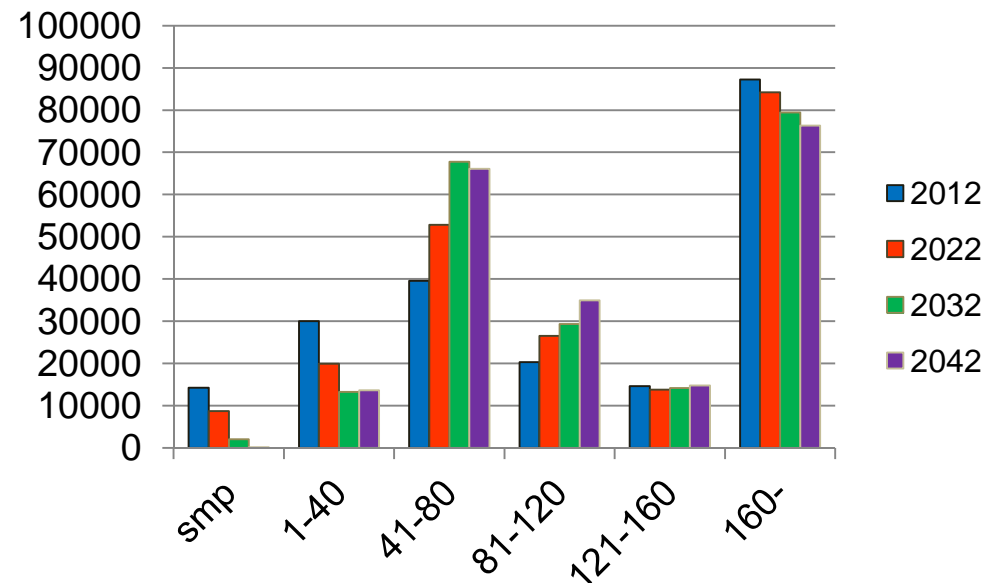
METSÄHALLITUS

<b>Nimi</b>	<b>Organisaatio/yhteisö</b>
Teuvo Katajamaa	Metsähallituksen kutsuma puheenjohtaja
Anu Avaskari	Inarin kunta
Pentti Keskitalo	Enontekiön kunta
Ilmari Tapiola	Utsjoen kunta
Riitta Lönnström	Lapin Liitto
Erkki Kantola	Lapin ELY-keskus
Veikko Porsanger	Riistakeskus Lappi
Veikko Feodoroff	Kolttien kyläkokous
Jukka Knuuti	Paliskuntain yhdistys
Inga-Briitta Magga	Saamelaiskäräjät
Asko Länsman	Saamelaiskäräjät
Väinö Seurujärvi	Saamelaiskäräjät
Jan Saijets	Suomen porosaamelaiset
Aarne Turunen	Inarinsaamelaiset ry
Jouko Kumpula	Riista- ja kalatalouden tutkimuslaitos
Vesa Luhta	Inarin luonnonystävät ry
Jouni Lukkari	Hammastunturin paliskunta
Hannu Ranta	Näkkälän paliskunta
Jari Huhtamella	Inarin riistanhoitoyhdistys
Kari Kyrö	Inarin kalastusalue
Jarkko Parpala	Metsäliitto
Arvi Heikkonen	Koneyrittäjät / Metsä-Heikkonen oy
Mika Harri	Pohjois-Lapin Matkailu oy
Tapani Pennanen	Metsäalan asiantuntijat ry
Jouni O. Aikio	Menesjärven kyläyhdistys ry
Markku Ahonen	Inarijärvi yhdistys ry

## Liite 3. Metsätalouden mitoituksen erityispiirteitä Ylä-Lapissa

- Saamelaiskäräjien ja kolttien kyläkokouksen kanssa sovitut metsänkäsittelymallit
- Metsätaloutta vain mäntyvaltaisissa metsissä
- Paliskuntasopimusalueille ei lainakaan hakkuusuunnitetta
- Ei avohakkuita, siemenpuuhakkuupinta-ala max
- Matkailualueille alennettu suunnite mahdollistamaan erikoishakkuut

**Metsätalouden metsämaiden ikärakenteen kehitys (ilman sop.- ja suojelualueita)**



# Liite 4. **PALISKUNTAIN YHDISTYS / METSÄHALLITUS**

## **SOPIMUS 4.4.2013**

### **1. SOPIMUS NEUVOTTELUMENETTELYISTÄ**

### **2. SOPIMUS METSÄHALLITUKSEN TOIMINNAN JA PORONHOIDON YHTEENSOVITTAMISESTA**

- 2.1. Poronhoidon edellytysten huomiointi metsän käsittelyssä
- 2.2. Metsähallituksen ja paliskuntien toiminnasta ilmoittaminen
- 2.3. Toiminnan yhteinen kehittäminen

### **3. Haaskat**

### **4. Maankäyttö**

- 4.1 Maan myynti, vuokraus ja vaihto sekä käyttöoikeussopimukset
- 4.2 Eriyinen poronhoitoalue

### **5. Turvetuotanto- ja tuulivoima-alueet**

### **6. Metsästys**

### **7. Porojen ruokinta**

### **8. Poroaitasopimukset**

## Liite 5. Arkipäivän yhteistyö paliskuntien ja Metsähallituksen kesken

- Metsähallituksen metsätalouden metsämaista 71 % sijaitsee poronhoitoalueella.
- Poronhoitolain mukainen neuvottelovelvoite tulkitaan laajasti
- Paliskunnille tarjotaan mahdollisuus etukäteen vaikuttaa kaikkiin hakkuisiin, maanmuokkauksiin ja tienrakennukseen.
- Paliskuntakohtaiset neuvottelut ja suunnitelmien toimitus poroisännälle etukäteen.
- Paliskunnittaiset sopimukset hakkuurajoituksista ja hakkuuajankohdan siirroista

