



Koneyrittysten tulokset 2020 ja markkinanäkymät 2021

Puumarkkinatyöryhmä 27.9.2021



Simo Jaakkola
varatoimitusjohtaja

Yhteenveto

- **Kannattavuus heikkenee.** Puunkorjuuyritysten kannattavuus heikentynyt trendinomaisesti ainakin 5 vuotta. Nyt ensimmäistä kertaa **mediaaniyrityksen palkkakorjattu liiketulos painui negatiiviseksi vuonna 2020.**
- **Kysyntä kasvaa.** Vuoden 2021 alussa kysyntä kasvoi selvästi. Myös loppuvuoden kysyntä näyttää kasvavan ja myös loppuvuoden kysyntä kasvaa.
- **Kannattavuus heikkenee.** Kannattavuus sen sijaan on edelleen heikentynyt. Syynä kustannusten jyrkkä nousu ja urakoinnin markkinahinnan joustamattomuus.
- **Työvoima.** Puolella yrityksistä työvoima tasapainossa kysynnän kanssa. Kolmasosa yrityksistä palkkaa työvoimaa. Neljäsosasta yrityksiä kuljettajia on siirtynyt toiseen työpaikkaan myös alan sisällä. Neljäsosasta yrityksiä työntekijöitä karkaa muille aloille. Suurimpina syinä nähdään kausiluonteisuus ja työn liian kovat

vaatimukset

 **KONEYRITTÄJÄT**

2. Koneyritysten tulokset 2020

Tutkimusraportti 2021

Jäsenyritysten tilinpäätöstietojen poiminta ja analyysi

Toimiala	2016	2017	2018	2019	2020
Haketus	19	16	16	18	18
Maa rakennus	190	190	201	201	164
Puunkorjuu	387	388	402	422	326
Turve	56	57	56	59	51

Lähde: Koneyrittäjät jäsenrekisteri ja Dun&Bradstreet (Bisnode)



Liikevaihto (*1000 euroa)

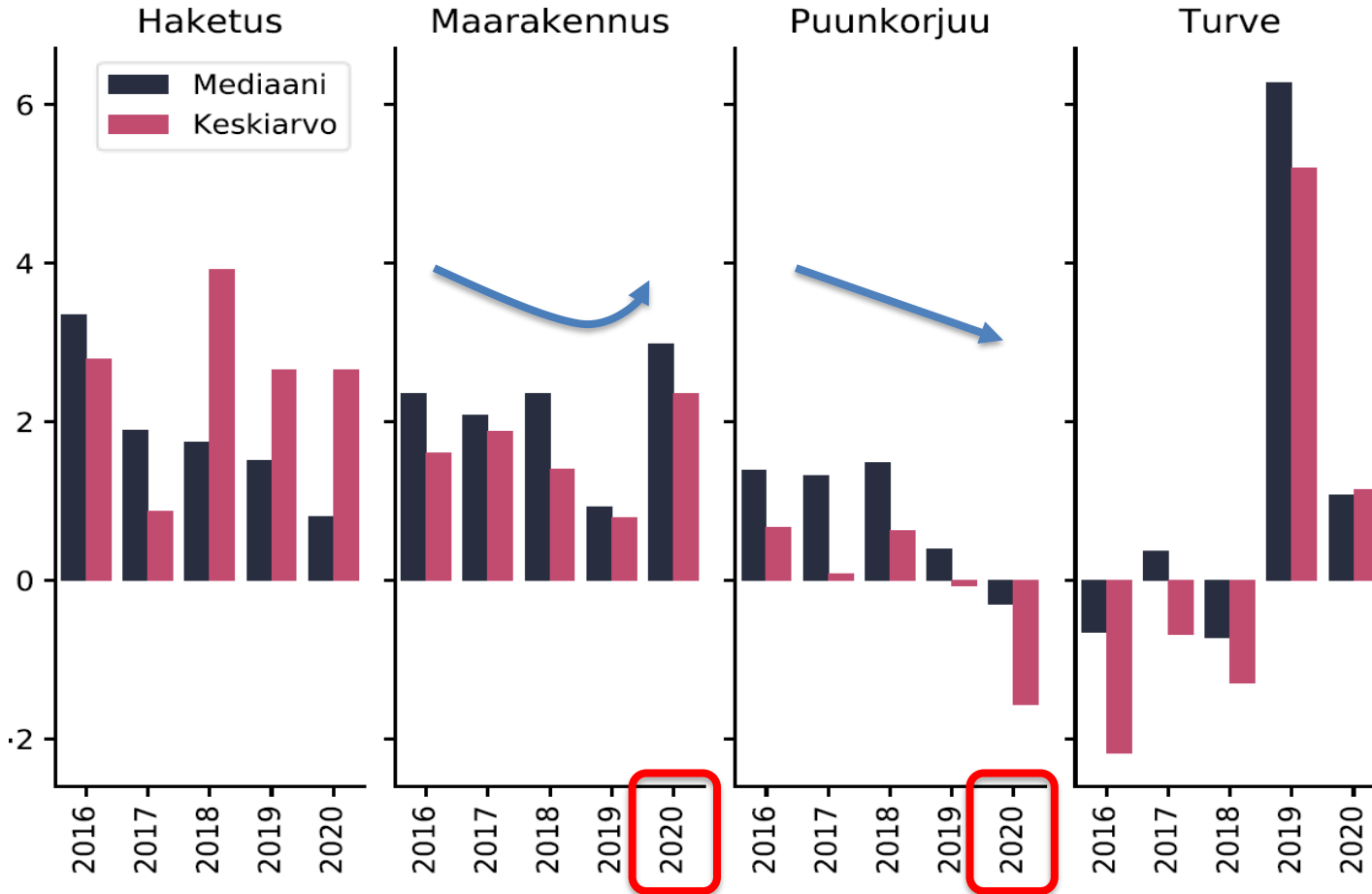


Toimiala		2016	2017	2018	2019	2020	Liikev.yht. (milj.€)
Haketus	Keskiarvo	2101,5	2000,1	2008,2	2097,8	2397,6	43,1 M€
	Mediaani	1137	945	936	1101,5	1384,5	
Maa rakennus	Keskiarvo	716,5	795,8	805,7	860,6	925,4	151,7 M€
	Mediaani	483,5	556,5	548	547	486,5	
Puunkorjuu	Keskiarvo	827,8	830	914	910,2	810,9	264,4 M€
	Mediaani	559	578	634,5	601	543	
Turve	Keskiarvo	714,8	710,5	717,6	961,9	694,4	35,4 M€
	Mediaani	419	384	406,5	526	405	



KONEYRITTÄJÄT

Palkkakorjattu liiketulos

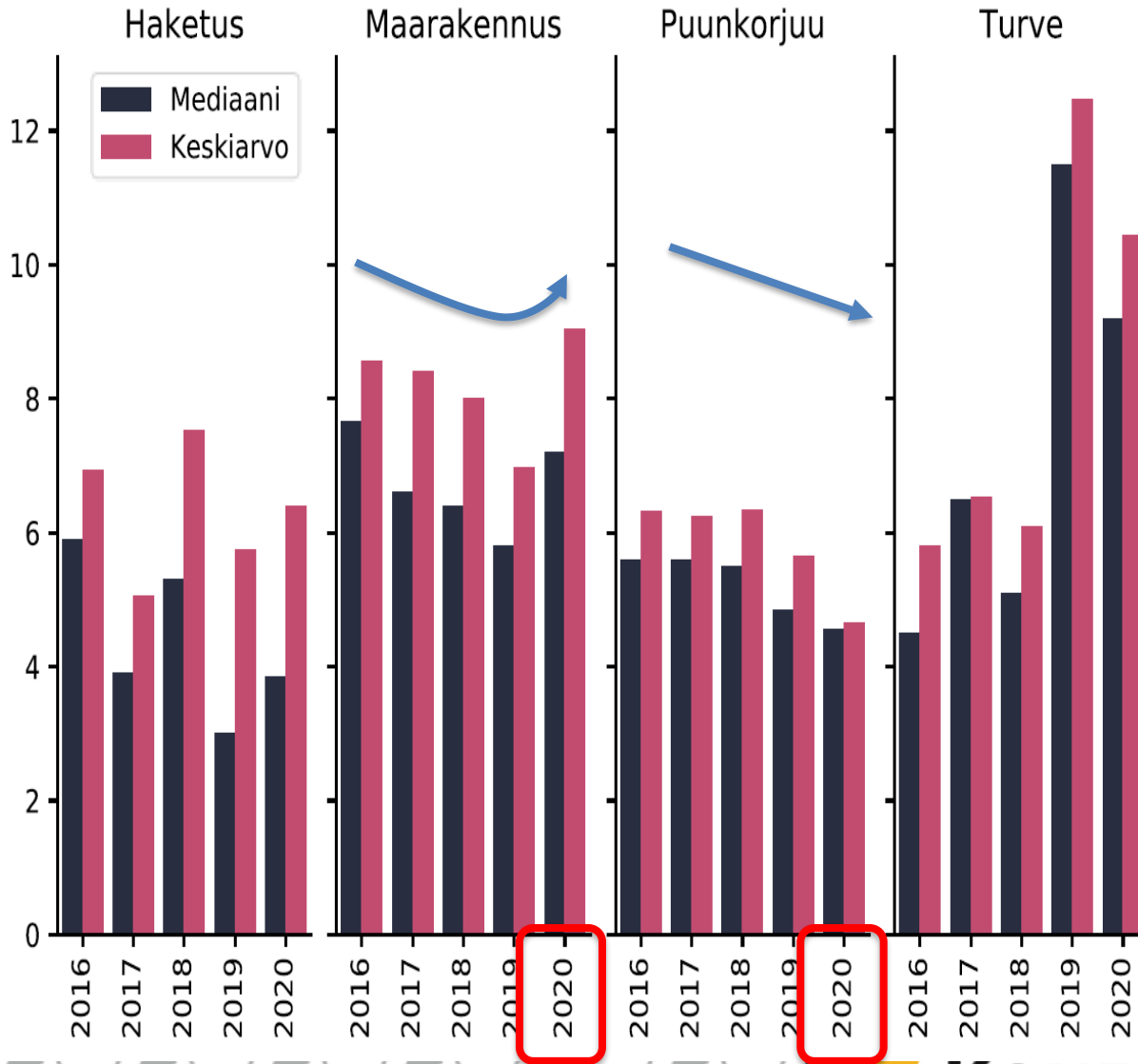


Palkkakorjaus =
 yrittäjän
 työpanokselle
 hinta. Se on
 + 30 000e /
 20 000 e
 kustannuslisä
 tuloslaskelmaan
 yrityksen koosta
 riippuen

Liiketulos on virallisen tuloslaskelman ensimmäinen välitulos, joka kertoo, kuinka paljon varsinaisen liiketoiminnan tuotoista on jäänyt jäljellä ennen rahoituseriä ja veroja. Tunnusluku huomioi toimintakulujen lisäksi myös yrityksen käyttöomaisuuden kulumisen eli poistot.

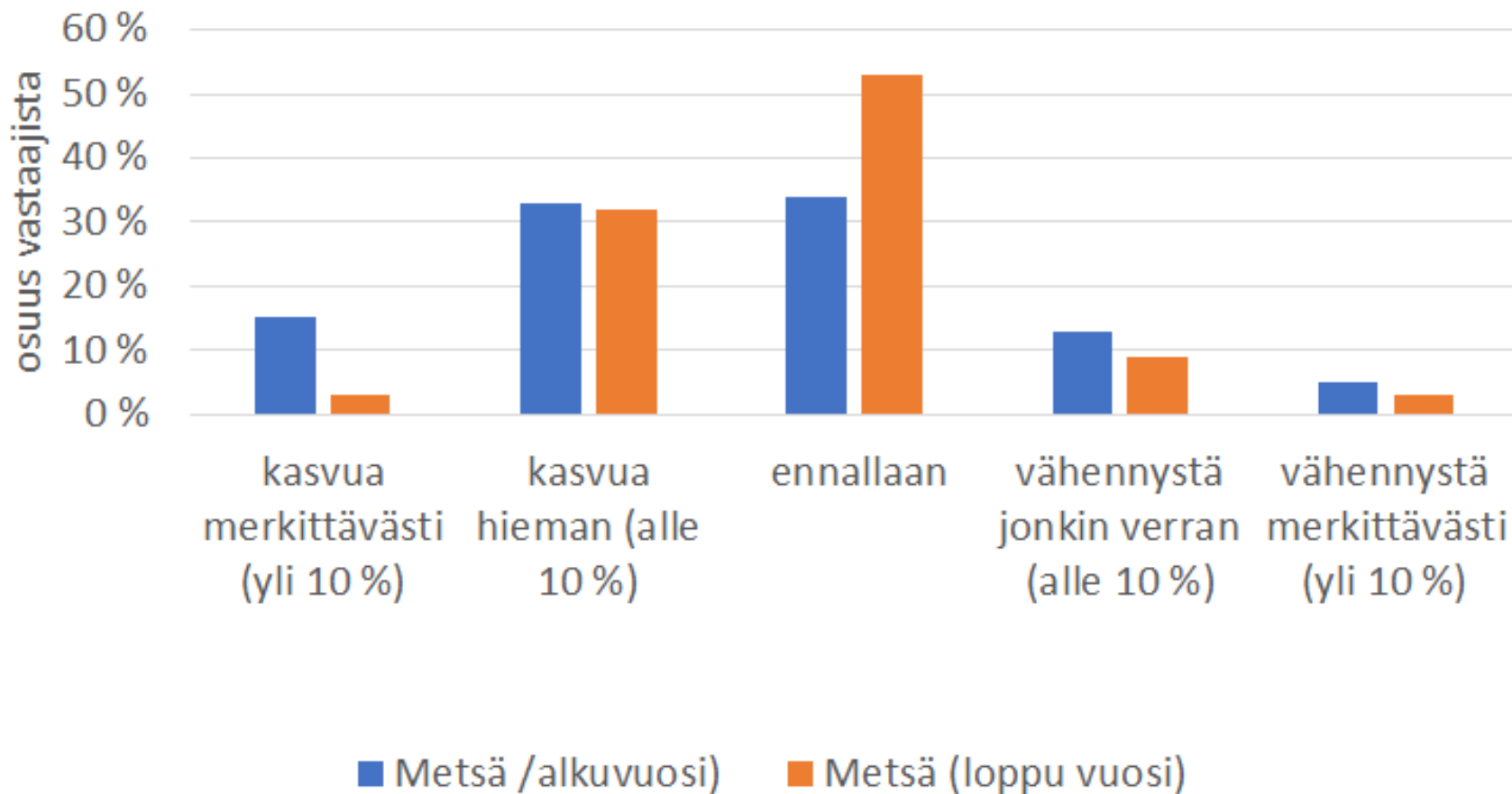


Liiketulos ilman palkkorjausta



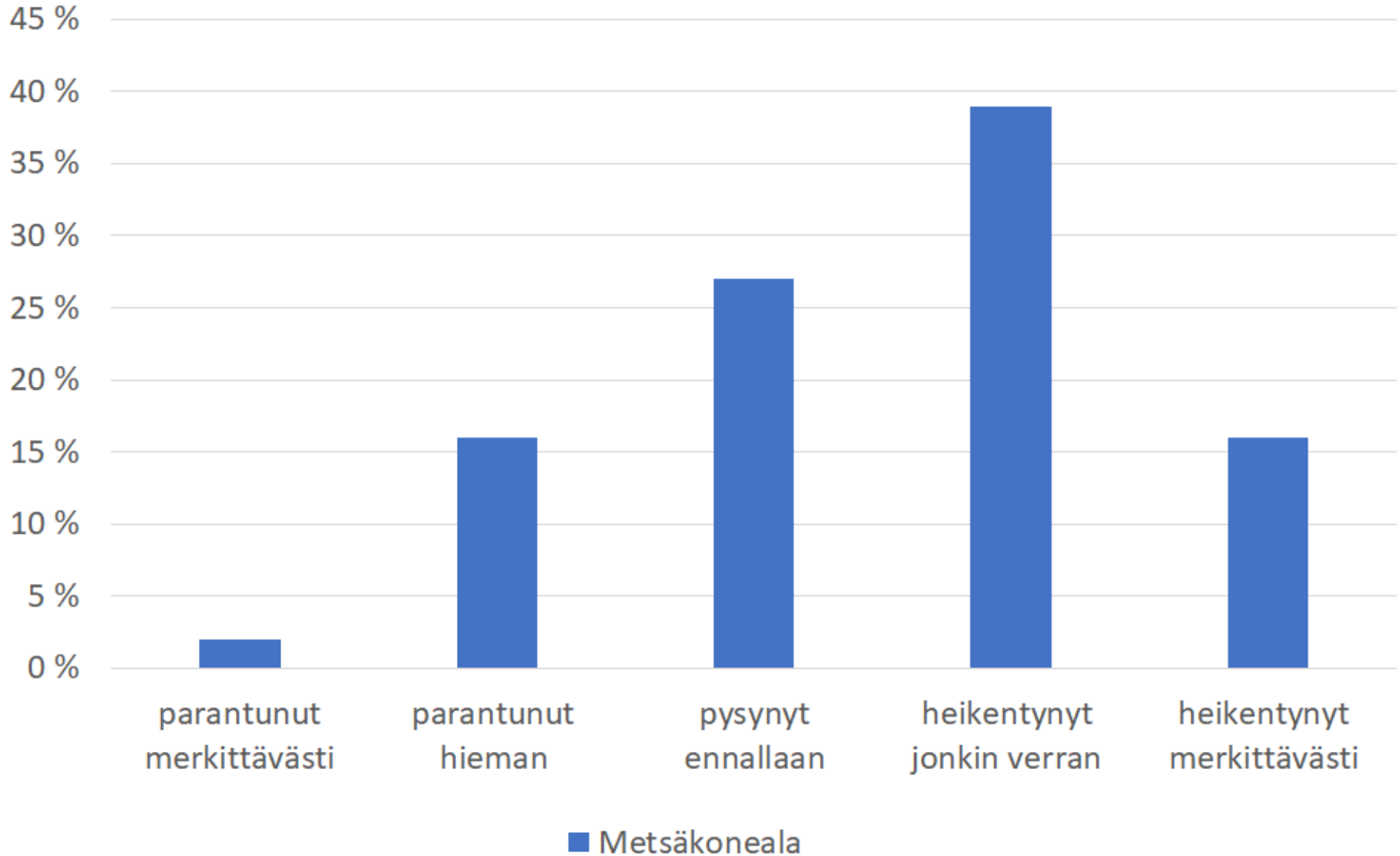
KONEYRITTÄJÄT

Konetyön kysynnän muutos vuonna 2021



KONEYRITTÄJÄT

Kannattavuus 2021 vs 2020



Syitä kannattavuuskehitykseen

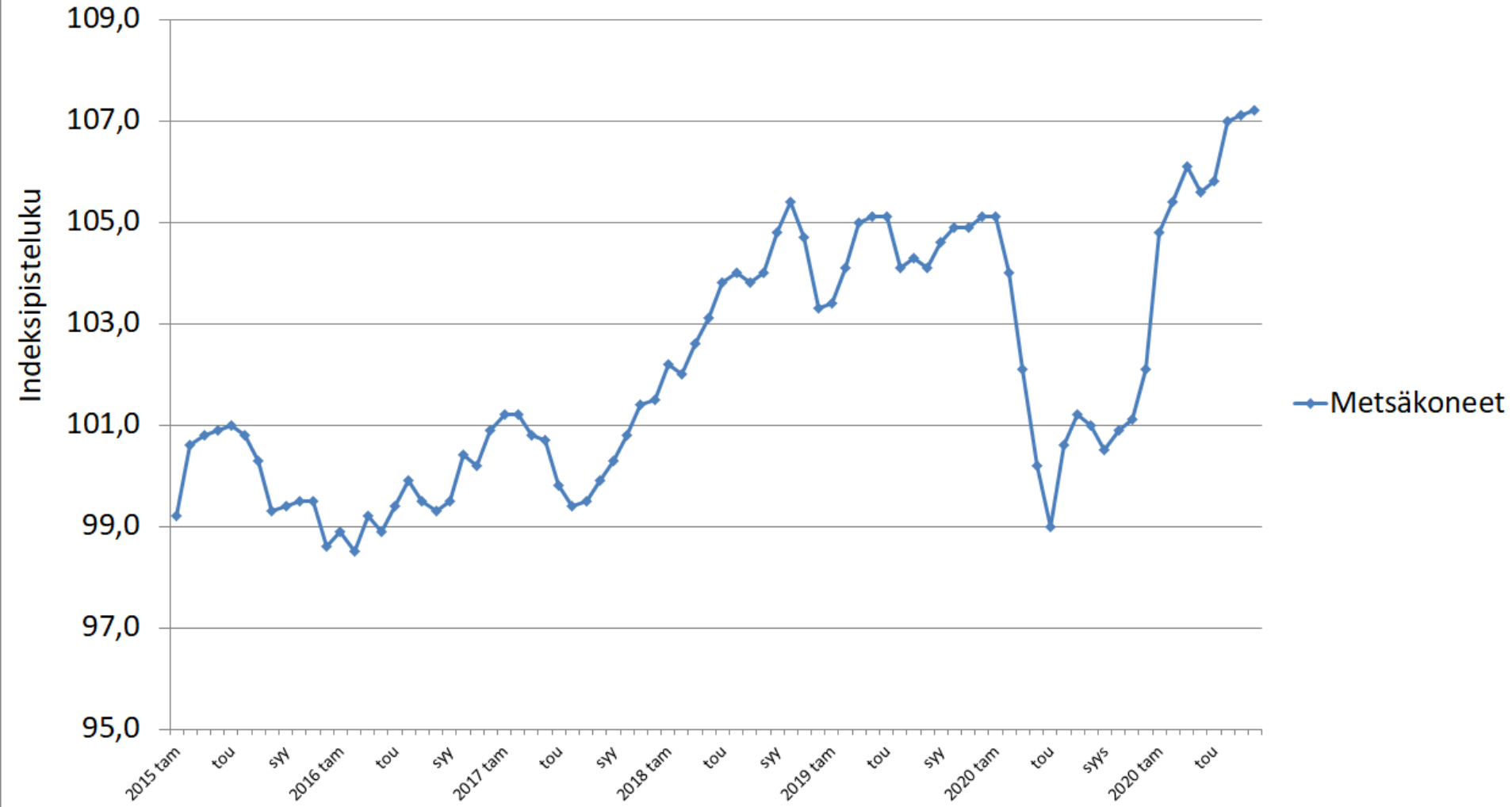
Metsä

- ”Töitä on, mutta kulut nousee rajulla tahdilla ja hintoihin ei saa mitään lisää.”
- ”Tarvikkeiden, koneitten, öljyjen hinnat noussu sekä työn tekemisen hinta noussu, korjuuhinnat pysyvät samoissa”
- ”Kannattavuutta parannettu kehittämällä omaa toimintaa ja kuljettaja valinnoilla”



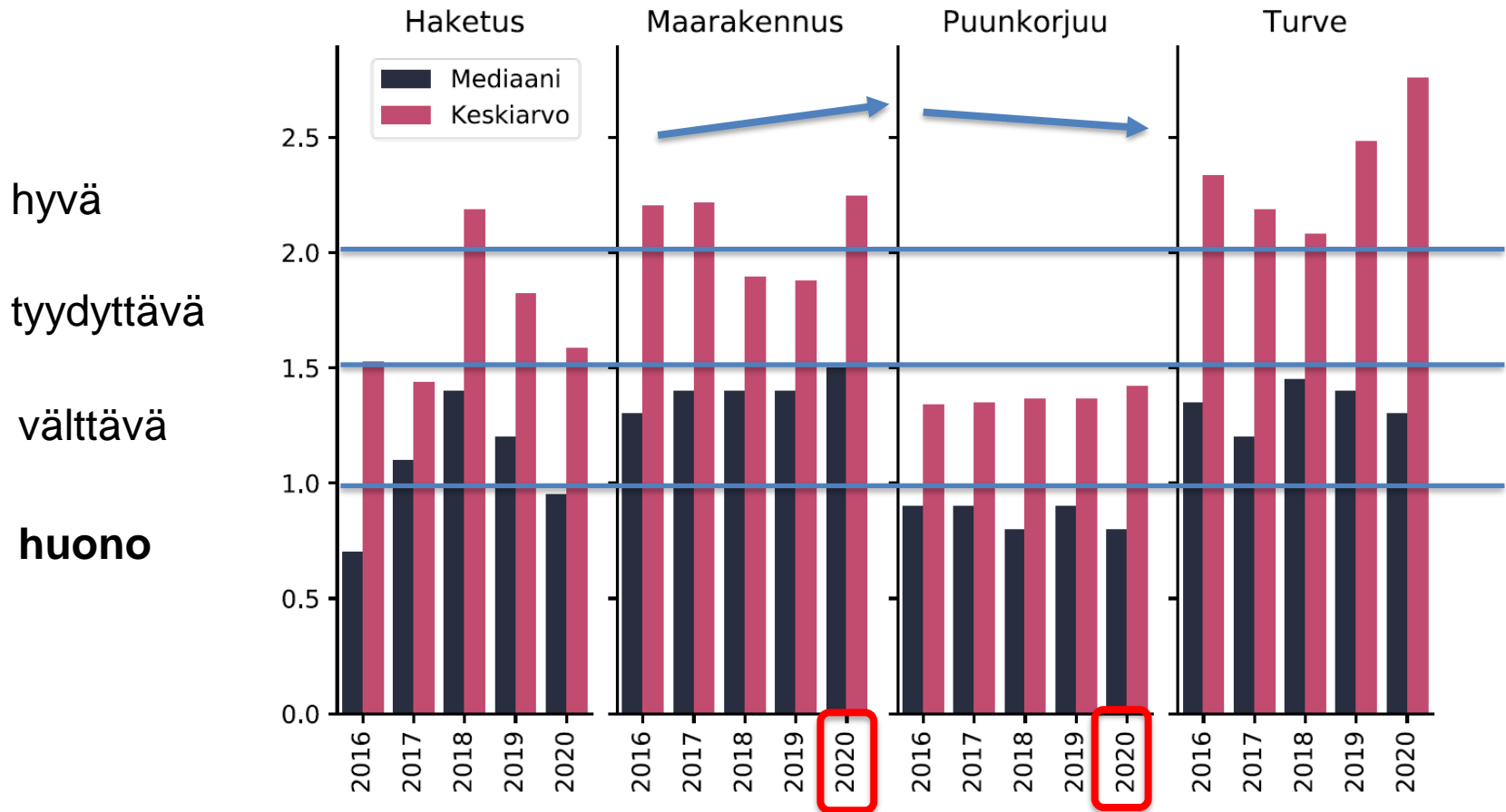
Konetyön panosten kustannuskehitys

100 piste = 2015



—•— Metsäkoneet

Maksuvalmius – current ratio



Current ratio mittaa yrityksen maksuvalmiutta ja rahoituspuskua tilinpäätöshetkellä. Luvun ideana on verrata nopeasti rahaksi muutettavien erien suhdetta lyhytaikaisiin velkoihin. Maksuvalmiudella tarkoitetaan yrityksen kykyä selviytyä maksuistaan ajallaan ja edullisimmalla tavalla.



KONEYRITTÄJÄT

Myyntisaamisten kiertoaika

Toimiala		2016	2017	2018	2019	2020
Haketus	Keskiarvo	36,6	43,8	40,8	38,6	42,2
	Mediaani	37	41,5	32	35,5	30,5
Maa rakennus	Keskiarvo	34,5	34	33,1	31,3	28,8
	Mediaani	32	30	32	29	28
Puunkorjuu	Keskiarvo	21,2	19,6	19,1	16,2	19,3
	Mediaani	18	18	18,5	16	18
Turve	Keskiarvo	40,1	35,5	38,4	44,3	39,3
	Mediaani	33	30	33,5	28	30



KONEYRITTÄJÄT

3. Markkinatilannekatsaus työvoimakysymykset

- Koneyrittäjien jäsenilleen tekemä markkinatilannekysely elokuun lopussa 2021 – keskeiset työvoimaan, maksuaikoihin liittyvät tulokset kyselystä



Markkinatilannekyselystä

- Sähköpostikysely, kyselyaika 25.8.-8.9.2021
 - 171 puunkorjuuyrityksen vastausta
 - 81 maarakennus
 - 25 metsänparannus
 - 22 turve
 - 7 haketus

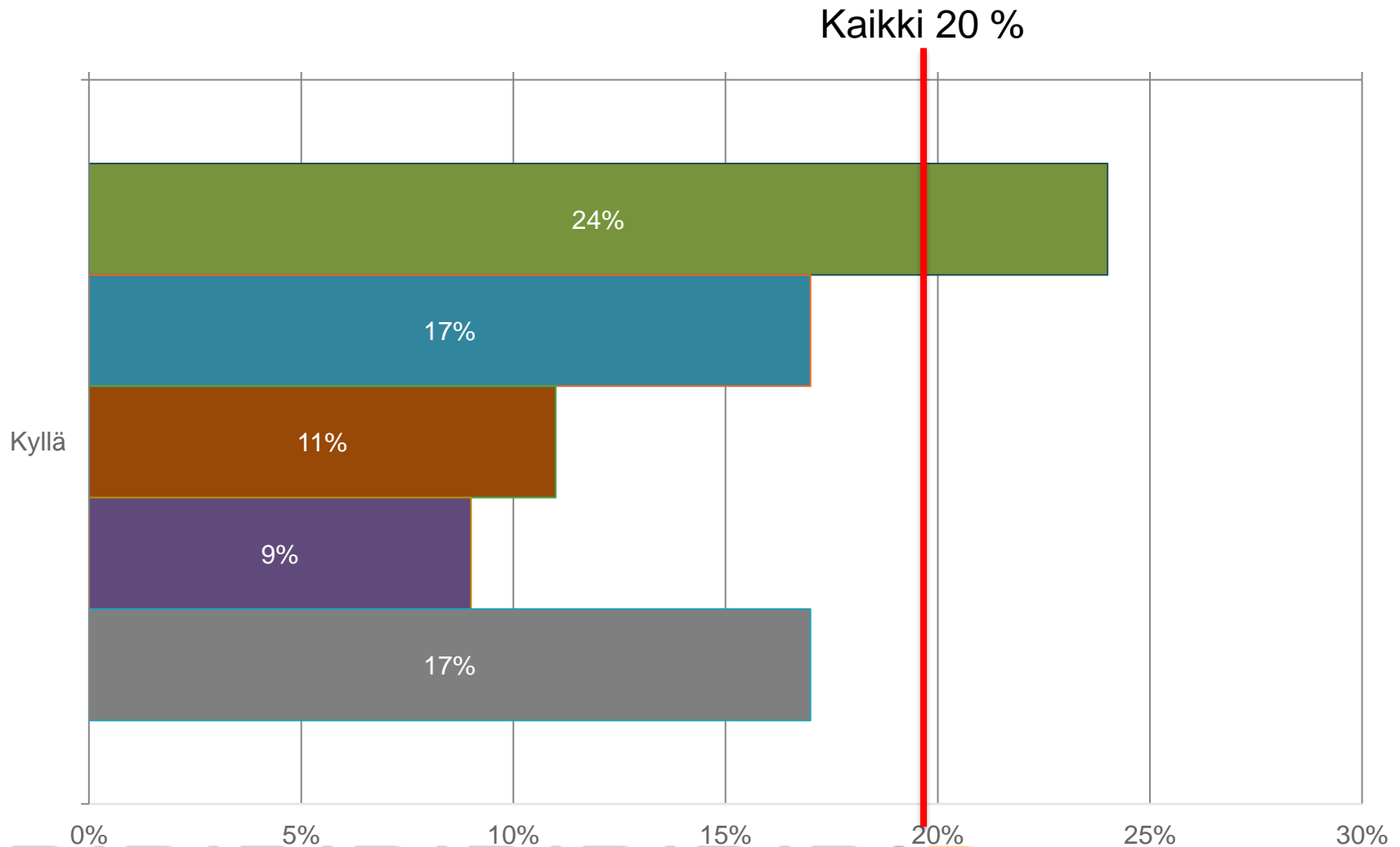


Työvoimatilanne

- Työntekijöiden määrä suhteessa kysyntään
 - **tasapainossa 52 % vastaajista**, ajoittaista vajausta 41 % vastaajista, merkittävä vajaus 4% vastaajista
- Lomautukset
 - 9 % lomauttanut, 7 % ehkä lomauttaa lähiviikkoina
- Irtisanomiset
 - 7 % irtisanonut
- Uusien työntekijöiden palkkaaminen
 - **33 % vastaajista** on palkannut tai aikoo palkata uusia työntekijöitä



Onko yrityksenne työntekijöitä irtisanoutunut ja vaihtanut työpaikkaa saman alan toiseen yritykseen?



■ puunkorjuu

■ maarakennus

■ turve

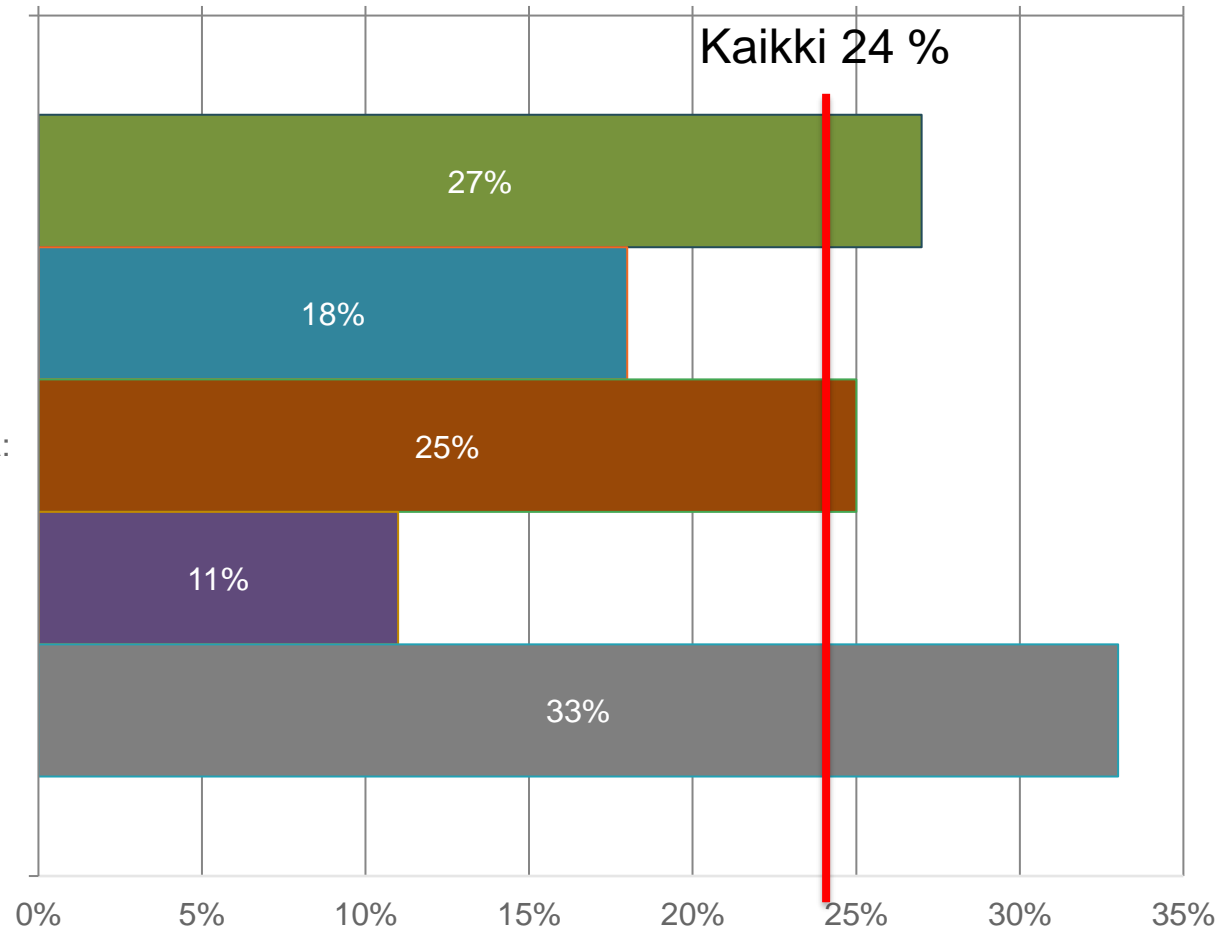
■ mp

■ haketus

KONEYRITTÄJÄT

Onko yrityksenne työntekijöitä irtisanoutunut ja vaihtanut työpaikkaan toisella alalla?

Kyllä. Arviosi alan vaihdon syystä:



■ puunkorjuu ■ maarakennus ■ turve ■ mp ■ haketus



KONEYRITTÄJÄT

Arvioita, miksi työntekijä on vaihtanut toiselle alalle

Kaksi syytä kärjessä:

- kausiluonteisuus
- liian kovat vaatimukset

