



Metsäteollisuus

FSC-KATSAUS: KANSAINVÄLISET ASIAT JA KONTROLLOITU PUU

Karoliina Niemi
Puumarkkinatyöryhmä

28.11.2019

Metsäteollisuus ry



Kansainvälisen FSC:n tilannekatsaus

Hallitus

- Uusi hallitus: Janne Näräkkä ensimmäisenä suomalaisena hallitukseen (v. 2020-2023)
- Pohjoismaisen metsäteollisuuden edustus hallituksessa turvattiin, samoin kaikkien neljän talouskamarin paikan säilyminen teollisuuden käsissä

Keskeiset prosessit

- Pienmetsänomistajien sertifiointin helpottaminen
 - Ryhmästandardin uudistus käynnissä: joustavat mallit, matalammat kustannukset
 - Urakoitsijasertifiointin kehittäminen: FSC:n toimeenpanon yksinkertaistaminen, matalammat kustannukset
 - Vaiheittaisen sertifiointin kehittäminen: metsänomistajan siirtyminen asteittain kohti täyssertifiointia esim. 5 vuoden aikana pienemmin aloituskustannuksin
 - Riskipohjaisen lähestymistavan kehittäminen: matala riski → kevyempi toimeenpano
- Globaalin strategian päivitys kaudelle 2021-2026 käynnissä



FSC:n uusi hallitus 2020-2021

TALOUSKAMARI

Pohjoinen



Janne Näräkkä
Stora Enso Wood
Supply Finland



Alan Thorne (CAN)
Raoynieram
Advanced Materials

Etelä



Ivone Namikawa
(BRA)
Klabin



Ralph Schmidt-
Liermann
(URU), Eufores

YMPÄRISTÖKAMARI

Pohjoinen



Barbara Bramble
(USA)
Individual

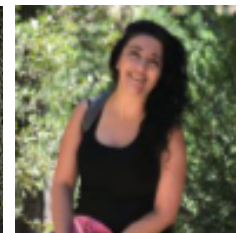


Per Larsson
(SWE)
WWF

Etelä



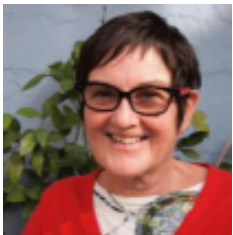
Mauro Armelin
(BRA)
Amigos da Terra



Carla Cárdenas
(ECU)
Individual

SOSIAALIKAMARI

Pohjoinen



Linda Fienberg
(AUS)
Individual



Leendert van der
List (NED)
Netherlands Centre
for Ind. Peoples

Etelä



Zandra Martinez
(MEX)
Individual

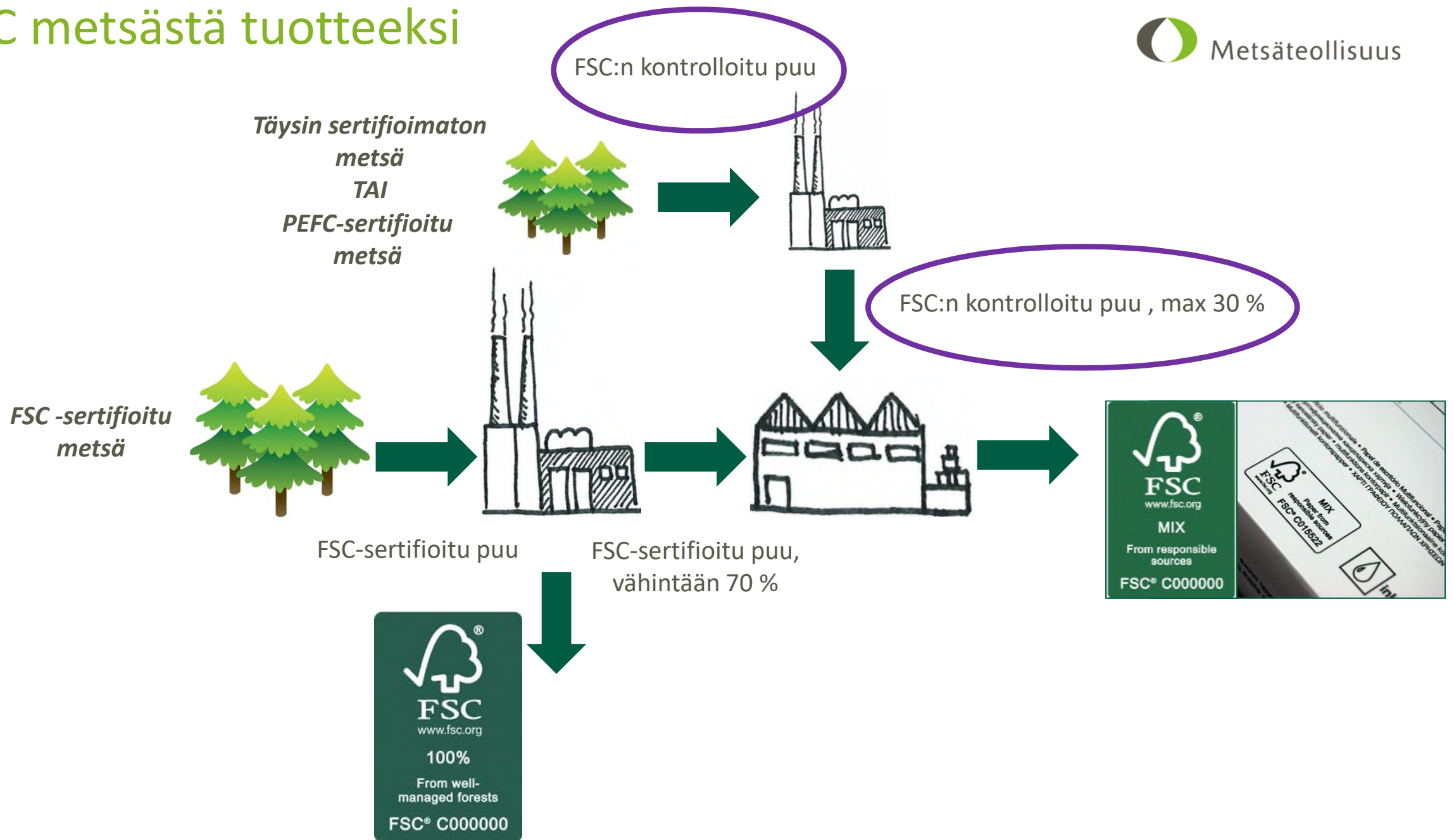


Rulita
Wijayaningdyah
(Indonesia)
Individual

2020 aloittavat edustajat vihreällä



FSC metsästä tuotteeksi



FSC:n kontrolloidulla puulla globaalit vaatimukset – riskit arvioidaan kansallisella tasolla

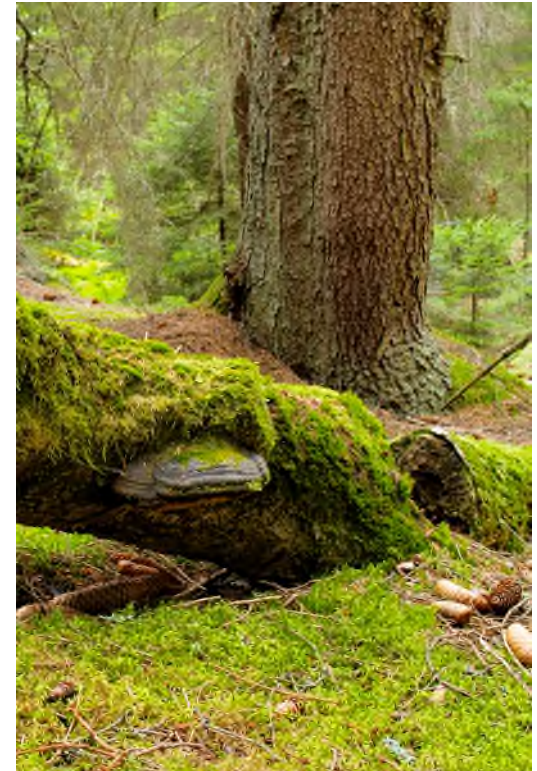
- Kontrolloitu puu EI saa olla

- laittomasti hakattua
- lähtöisin alueilta, joissa perinteisiä oikeuksia tai kansalaisoikeuksia rikotaan
- lähtöisin metsistä, joissa metsänkäyttö uhkaa korkeita suojeluarvoja – nk. korkean suojeluarvon alueet (HCV, high conservation value)
- lähtöisin alueilta, joissa luonnonmetsää on hakattu puuplantaasin tai muun korvaavan maankäyttömuodon tieltä
- muuntogeenistä alkuperää



Alhainen riski: metsätalous ei aiheuta merkittävää uhkaa, puunhankinnassa ei edellytetä lisätoimenpiteitä

Merkittävä riski: metsätalouden merkittävä uhka mahdollinen, tarvitaan **kontrollitoimenpiteitä** alentamaan sitä



Riski mahdollinen tietyillä korkean suojeluarvon (HCV) kohteilla → riskiä madalletaan

Kategoria 3 Korkean suojeluarvon kohteet

Korkea suojeluarvo, HCV	Riskialue	Miten toimitaan?
Lajien monimuotoisuus (HCV1)	Koko maa (pl. LS-lailla suojellut alueet)	Metsätalouden toimenpiteet siten, että suojeluarvo säilyy
Ekosysteemit ja elinympäristöt (HCV3)		
Koskemattomat laajat metsäalueet (Intact Forest Landscapes, IFL) (HCV2)	Rajatut alueet Pohjois-Suomessa	98,5 % suojeltu
Paikallisyhteisöjen ja alkuperäiskansojen tarpeet (HCV5)	Saamelaisten kotiseutualue	<ul style="list-style-type: none">• < 1000 ha: Erillisiä toimenpiteitä ei tarvita• > 1000 ha: Pääosin erillisiä toimenpiteitä ei tarvita. Neuvottelut kesken parin paliskunnan kanssa.• Valtion maat: Suostumus metsätalouden toimenpiteisiin pyydetään paliskunnalta
Kulttuuriset arvot (HCV6)		

HCV-kartat ovat puunhankinnan apuväline, joka kertoo merkittävän luontoarvon mahdollisuudesta

- Tarkistusten priorisointi-kartat, nk. HCV-kartat, ovat analyysi HCV1- tai HCV3-kohteen mahdollisuudesta ja ohjaavat lisätarkastuksiin puunhankinnan yhteydessä
 - HCV-määritelmä FSC:n metsänhoidon standardista – mm. laaja ja yhtenäinen alue
 - Pohjamateriaalina avoin paikkatieto (mm. metsään.fi, Zonation)
→ ei sisällä uutta kartoitustietoa
- Kartta-aineisto on päivitetty
 - Uusi aineisto jaettu puuta hankkiville tai välittäville tahoille

