



sahateollisuus

Sahateollisuus

Puumarkkinatyöryhmä 03.06.2020

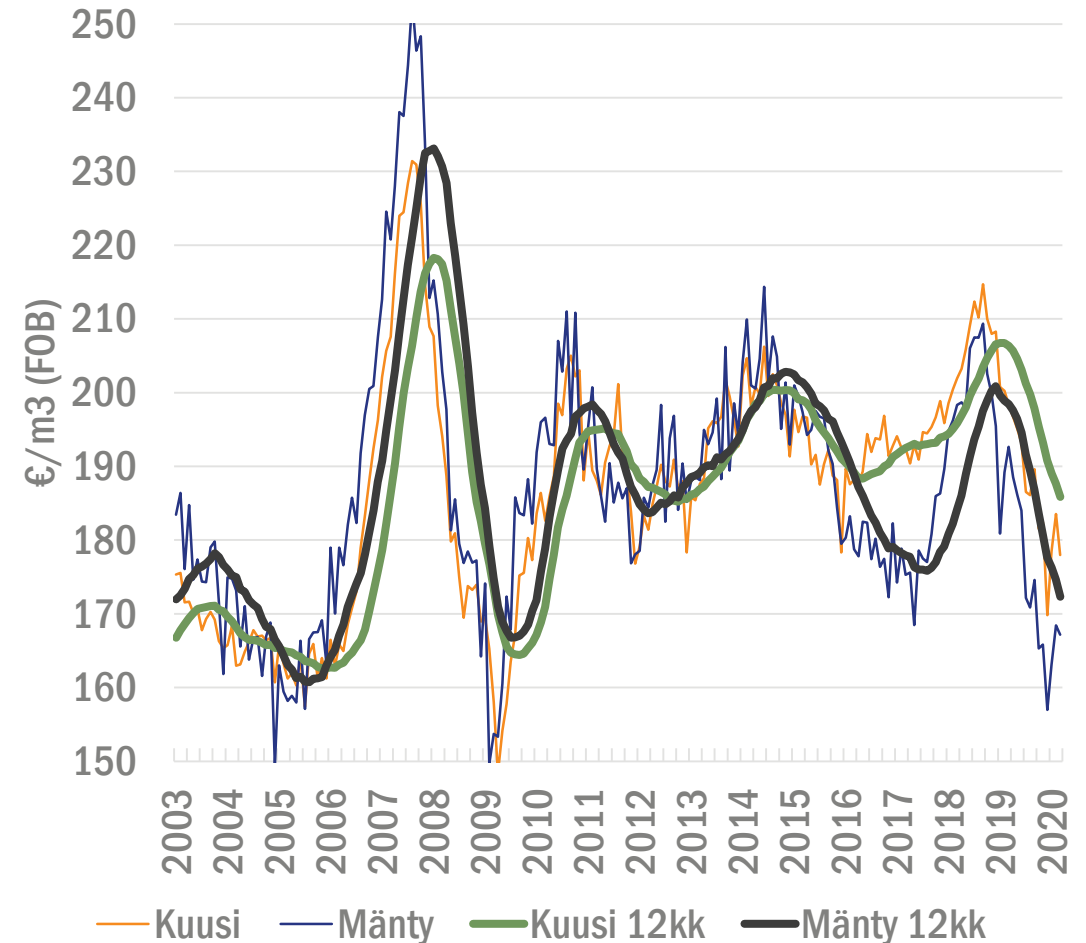
Kai Merivuori



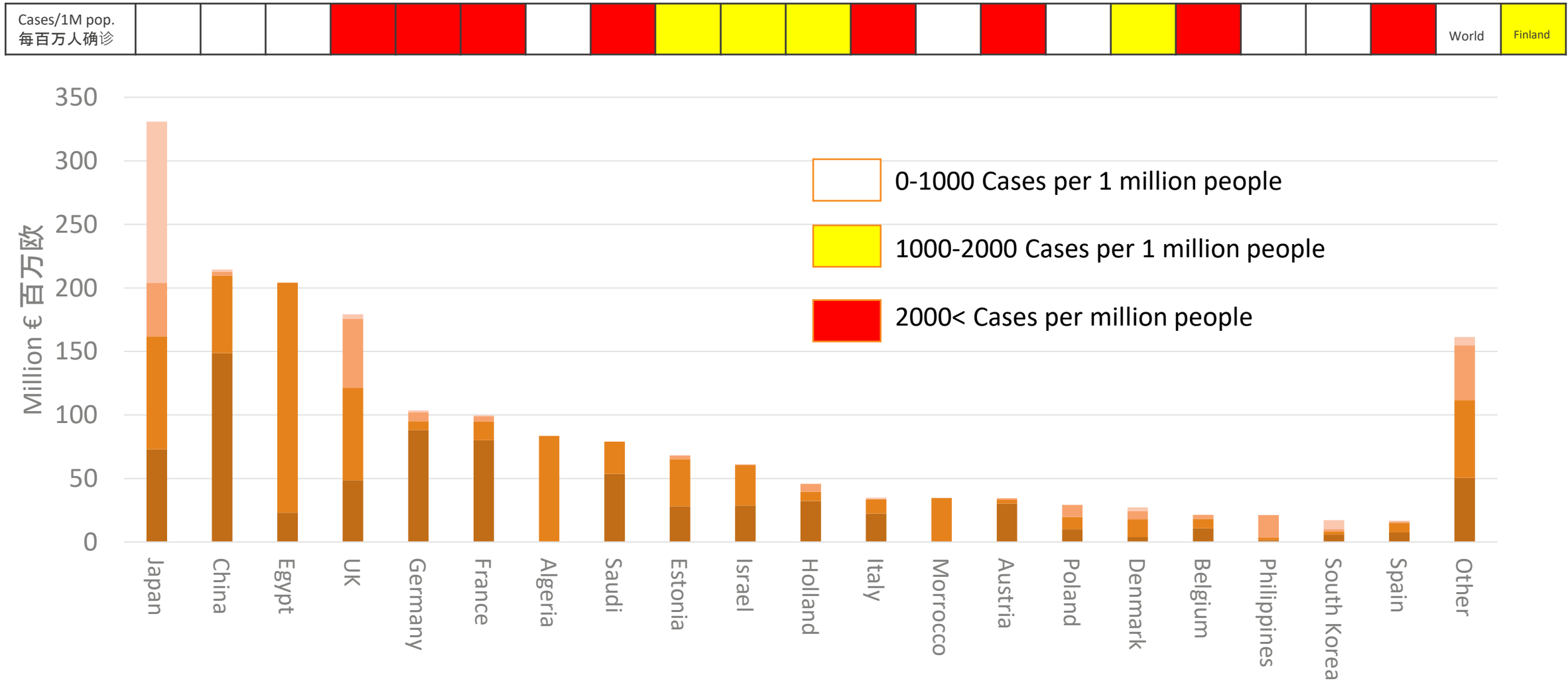
Lakon vaikutukset selvästi koronaa suuremman sahateollisuudessa

- Sahatavaran tuotanto on pudonnut viidenneksellä ensimmäisellä vuosikolmanneksella
- Vientimäärä on pudonnut neljänneksellä ja vientihinta kymmenyksellä ensimmäisellä vuosineljänneksellä
- Sahateollisuuden tulos selvästi negatiivinen
- Ruotsissa tuotantotaso normaali. Muualla tuotantoa supistettu koronan seurauksena.
- Keski-Euroopan metsätuhot pahenevat.
- IMF:n lokakuun 2019 ennuste globaalista talouskehityksestä vuodelle 2020 oli +3%. Huhtikuun 2020 ennuste -3%.
- Korona-viruksen vaikutukset iskevät sahateollisuuteen toisella vuosipuoliskolla

Sahatavaran vientihinta Suomesta



20.5.2020 Corona cases in TOP 20 Export Countries



Source: Finnish Customs,
<https://www.worldometers.info/coronavirus/>



 www.sahateollisuus.com

 www.facebook.com/sahateollisuus

 www.twitter.com/sahateollisuus