



Pohjois-Pohjanmaan maakuntakaavan suojeluvarausten toteuttaminen

Yksikön päällikkö Eero Melantie

Eero M.

20.9.2018



1. Vaihemaakuntakaava

- Maakuntavaltuusto hyväksyi 2.12.2013
- Ympäristöministeriö vahvisti 25.11.2015
- KHO:n päätös 3.3.2017 → lainvoimaisuus
- Käsitellyt aihepiirit:
 - energiantuotanto ja -siirto (manneralueen tuulivoima-alueet, merituulivoiman päivitykset, **turvetuotantoalueet**)
 - kaupan palvelurakenne ja aluerakenne, taajamat
 - luonnonympäristö (**soiden käyttö**, suojelualueiden päivitykset, geologiset muodostumat)
 - liikennejärjestelmä (tieverkko, kevyt liikenne, raideliikenne, lentoliikenne, meriväylät) ja logistiikka.



Maakuntakaava

- Valmisteluvaiheessa maakunnan liitto lähetti SL-1 alueiden maanomistajille kaksisivuisen tiedotekirjeen
 - Vajaa 1000 kirjettä (20.6.2012)
 - Kerrottiin toteuttamisesta ja vaihtoehtoisesti kaavamääräyksen määräajasta (tuolloin oli vielä 10 vuotta)
 - Järjestettiin mahdollisuus soittaa eri alojen asiantuntijoille suojeluasiasta (ELY, MTK, metsäkeskus, maakunnan liitto)
 - Yhteydenottoja vähän, pääosin myönteisiä tai neutraaleja kuten SSTEssäkin myöhemmin



Suojelumääräykset

SL



LUONNONSUOJELUALUE

Merkinnällä osoitetaan luonnonsuojelulain nojalla suojeltuja tai suojeltaviksi tarkoitettuja alueita.

Suunnittelumääräys:

Alueen ja sen ympäristön maankäyttö tulee suunnitella ja toteuttaa siten, ettei vaaranneta alueen suojelun tarkoitusta, vaan pyritään edistämään alueen luonnon monimuotoisuuden sekä alueiden välisten ekologisten yhteyksien säilymistä. Rakennuslupahakemuksesta tulee pyytää MRL 133 § mukainen elinkeino- liikenne- ja ympäristökeskuksen lausunto.

SL-1

Merkinnällä osoitetaan luonnonsuojelulain nojalla suojeltaviksi tarkoitettuja suoalueita. Alueella on voimassa MRL 33 § mukainen rakentamisrajoitus.

Suojelumääräys:

Alueella ei saa ryhtyä sellaisiin suon vesitaloutta muuttaviin toimenpiteisiin, jotka saattavat vaarantaa alueen suojeluarvoja. Suojelumääräys on voimassa kunnes suojelualue perustetaan, kuitenkin enintään 5 vuotta tämän maakuntakaavan lainvoimaiseksi tulosta. Määräys ei koske alueellisesti tärkeää pohjavedenhankintaa.



Muut kaavamerkinnät, joilla osoitetaan monimuotoisuudeltaan merkittäviä alueita

ask

ARVOKAS SUOKEHITYSSARJAN ALUE

Merkinnällä osoitetaan lin Nybyn – Iso Heposuon ja Röyskärin moreenipohjan suokehityssarjat, joiden säilyminen perustuu vesien luontaiseen liikkumiseen alueen soilla.

Suunnittelumääräys

Alueelle tieyhteyksiä tai muuta käyttöä suunniteltaessa on huolehdittava siitä, ettei ojittamattomien soiden vesitaloudelle aiheudu merkittäviä muutoksia.

luo-1

LUONNON MONIMUOTOISUUDEN KANNALTA TÄRKEÄ SUOALUE

Merkinnällä osoitetaan sellaisia suoalueita, joilla osassa suoaluetta on todettu olevan maakunnallisesti merkittäviä luontoarvoja.

Suunnittelumääräys:

Alueen maankäyttö tulee suunnitella ja toteuttaa niin, että otetaan huomioon alueen luontoarvot.



Uudet suojelevaraukset

- **SL-1 18 659 ha, 63 suota**
 - Yksityistä noin 9600 ha
 - Kiinteistöjä noin 700 kpl
 - Metsähallituksen alueiden tasesiirrot Luontopalveluille
 - SSTEssä valitut siirretty
 - Muut valmistelussa
- Vrt. SSTEssä noin 20 400 ha

Monimuotoisuusarvoja sisältävät alueet

- Luo-1 **14 176 ha, 45 suota**
- Ask **7850 ha, 2 suoaluetta, ei aluemerkinä**



Kaavan turvetuotantovaraukset

Taulukko 5. Yhteenvedo vaihemaakuntakaavassa osoitetuista turvetuotantoalueista ja tuotantoon soveltuvista alueista.

Kaavamerkintä	Varausala, ha	Tuotantoala, ha	Tuottajien hallinnassa oleva ala v. 2012, ha *
<i>EO-tu (luvatut)</i>	<i>28 400</i>	<i>14 000 (nykyinen)</i>	<i>kaikki</i>
tu-1 (soveltuvat)	39 832	17 182	7 550
tu-2 (soveltuvat)	12 609	4 834	3 100
tu-1 + tu-2 yhteensä	52 441	22 016	10 650
<i>* hallinta on laskettu varausalasta, joka sijoittuu valtaosin tuotantoalalle</i>			

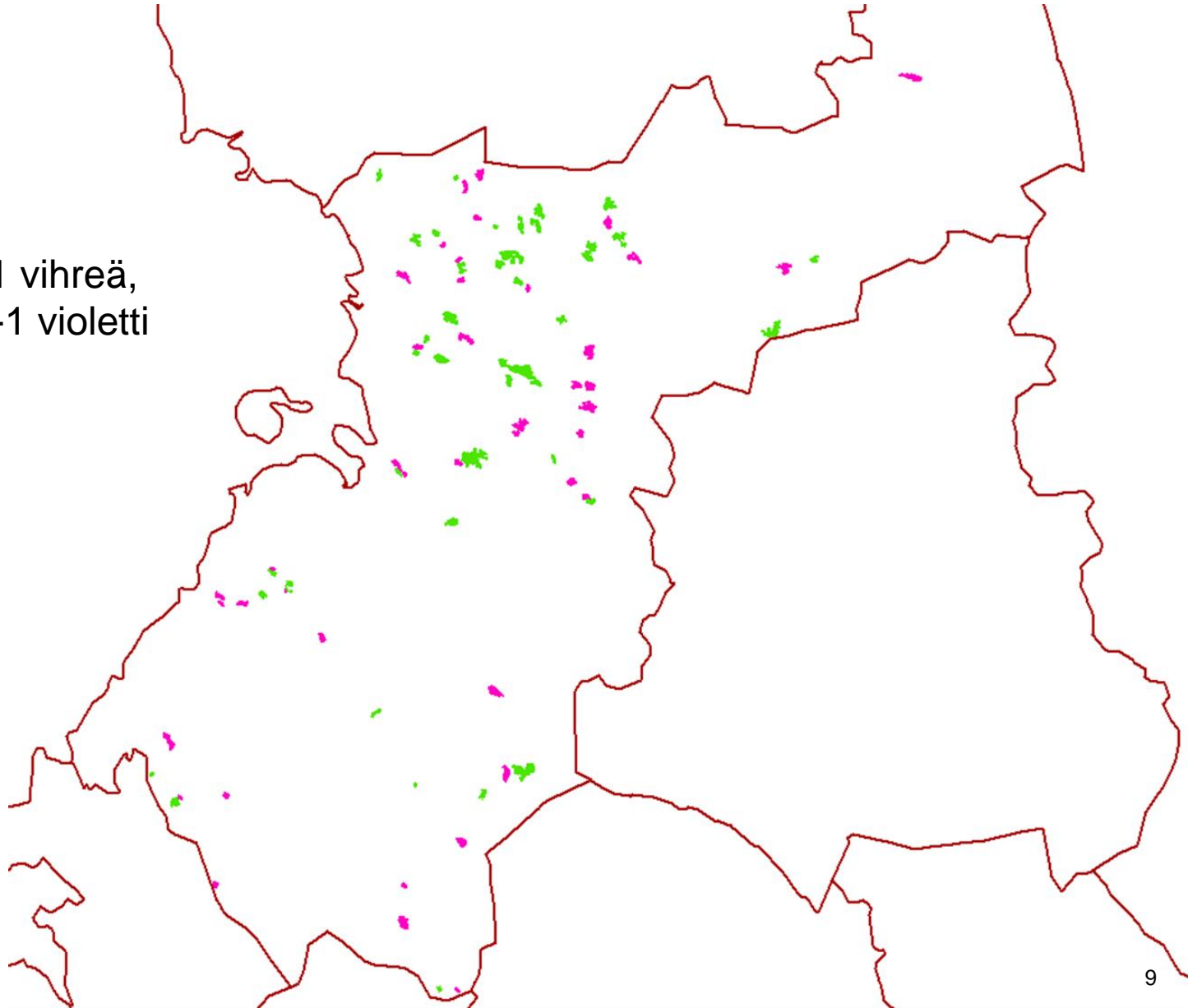


Luonnontilaisuusluokittelu (SL-1)

LT-luokka	Kpl	ha
4	15	3900
3	40	12200
2	8	2600



SL-1 vihreä,
Luo-1 violetti





Turvetuottajat ja maakuntakaava

- Tuottajilla kaavan eri suojeluvarauksilla noin 5206 ha joko omistusta tai vuokrasopimuksia (kaavan laatimisajankohtana)
- SL-1:llä 4697 ha
 - VAPO 2024 ha (19 suota)
 - Turveruukki 2633 ha (19 suota)
 - Kuiva-Turve 40 ha (1 suo)

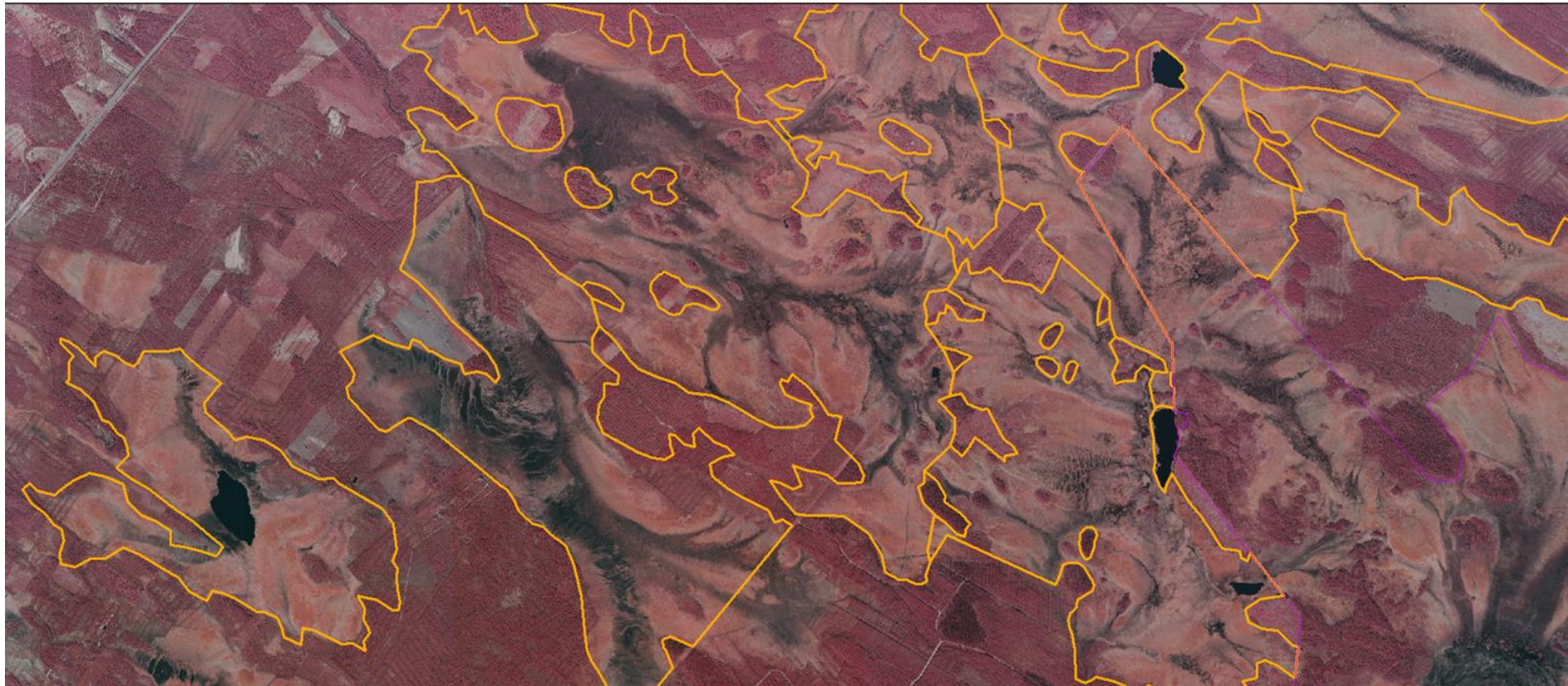


METSOSUO (Pudasjärvi)



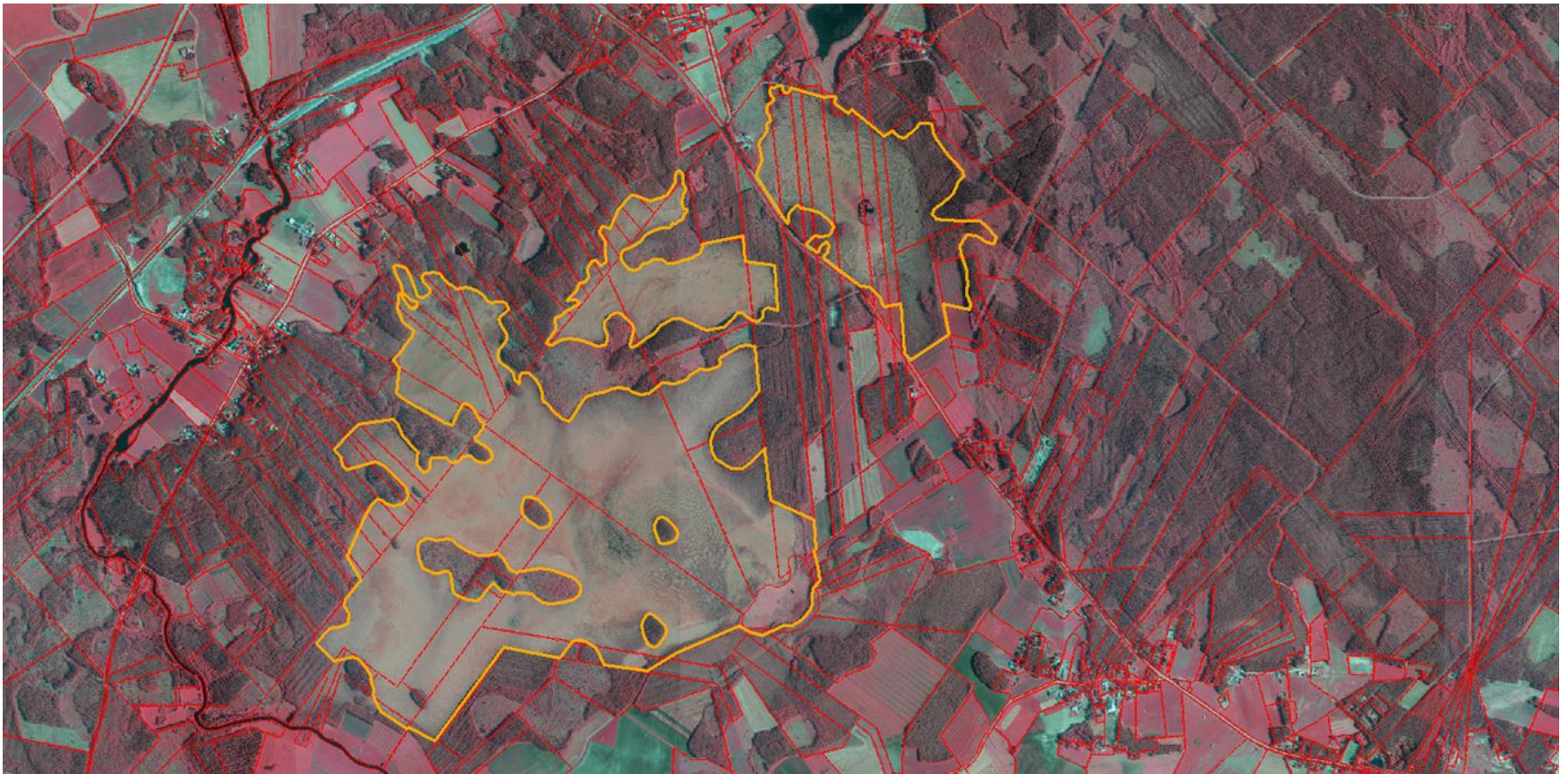


Oisavansuo, Matinsuo, Susisuo ym. (Muhos)





Lähdeneva, Lapinneva, Kirkkoneva (Sievi)





Toteuttaminen

- Kaavassa SL-1:llä määräaika (huom! Luo-1:llä ei)
 - Luonnosvaiheessa 10 vuotta, lyheni viiteen
- Toteutuskustannusarvio noin 8 M€
 - ”paisunta” 10 %, maanmittaus, arviot, ym.
 - Turvearvoja tarkastellaan vain LT2-kohteilla
- Vaihtomaiden käyttö
 - Vähäistä
 - MHn liiketoiminnan maiden käyttö hankalaa
 - YMllä jonkin verran lähinnä valtionperintöjen kautta
 - Vuokrasopimusten siirto



Toteuttaminen

- ELY-keskuksen toimivalta
 - Ympäristöministeriön delegointipäätös 23.6.2010:
 - ELY-keskus voi päättää alueen hankinnasta tai rauhoittamisesta, jos alue on vahvistetussa maakuntakaavassa osoitettu suojeltavaksi luonnonsuojelulain mukaisena luonnonsuojelualueena; arvo alle 200.000 euroa



Toteuttaminen käynnissä

	Hankinta	Rauhoitus	Yhteensä
2016	432		432
2017	2098	630	2728
8/2018	234	37	271
Yhteensä	2764	667	3431

- Rahaa ja vaihtomaata käytetty yhteensä noin 2,0 M€



Toteuttaminen, esimerkki Pahaneva, Raahe





Toteuttaminen, esimerkki Vesisuo-Peurasuo





Elinkeino-, liikenne- ja ympäristökeskus
Närings-, trafik- och miljöcentralen
Centre for Economic Development, Transport and the Environment

Lisätietoa

www.pohjois-pohjanmaa.fi

