

Porotalouden tulevaisuustyöryhmä – Metsähallitus Metsätalous ajankohtaiset

31.8.2022

Samuli Myllymäki



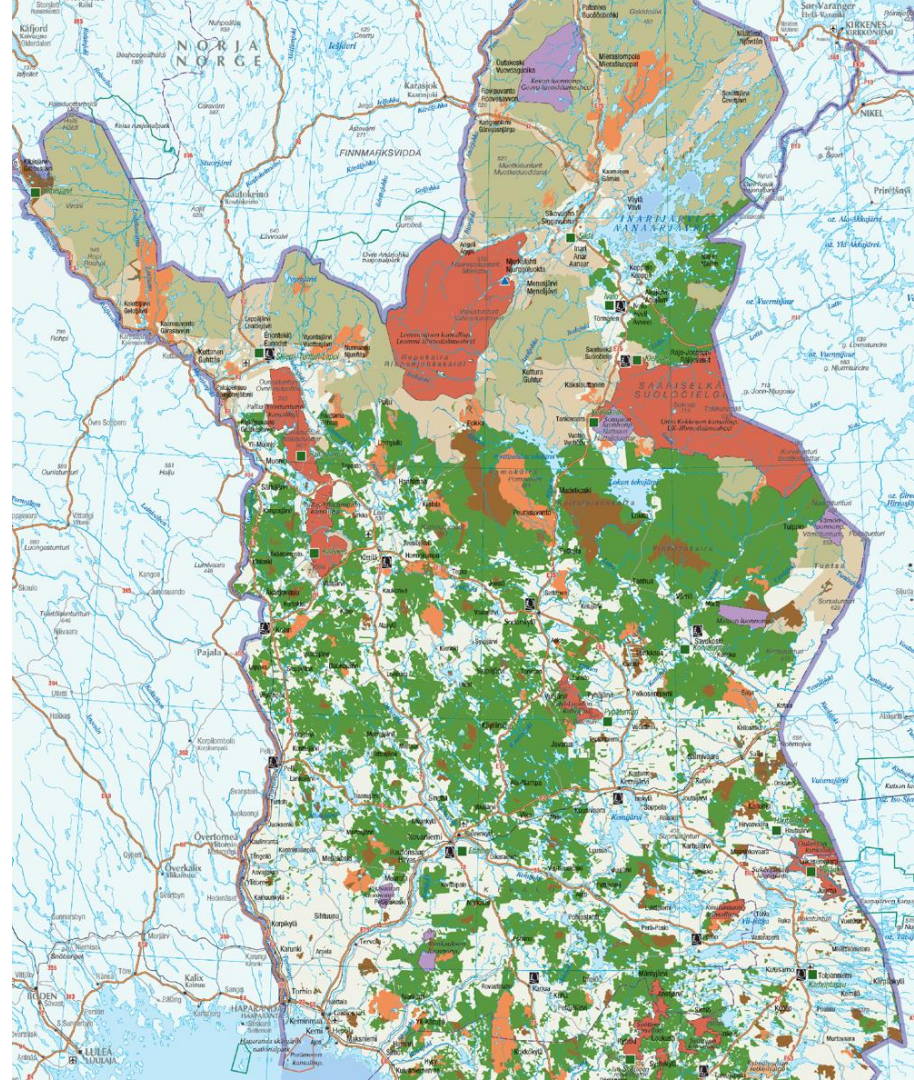
Valtion maat kattavat 2/3 Lapin maa-alasta

Maankäyttö milj. ha

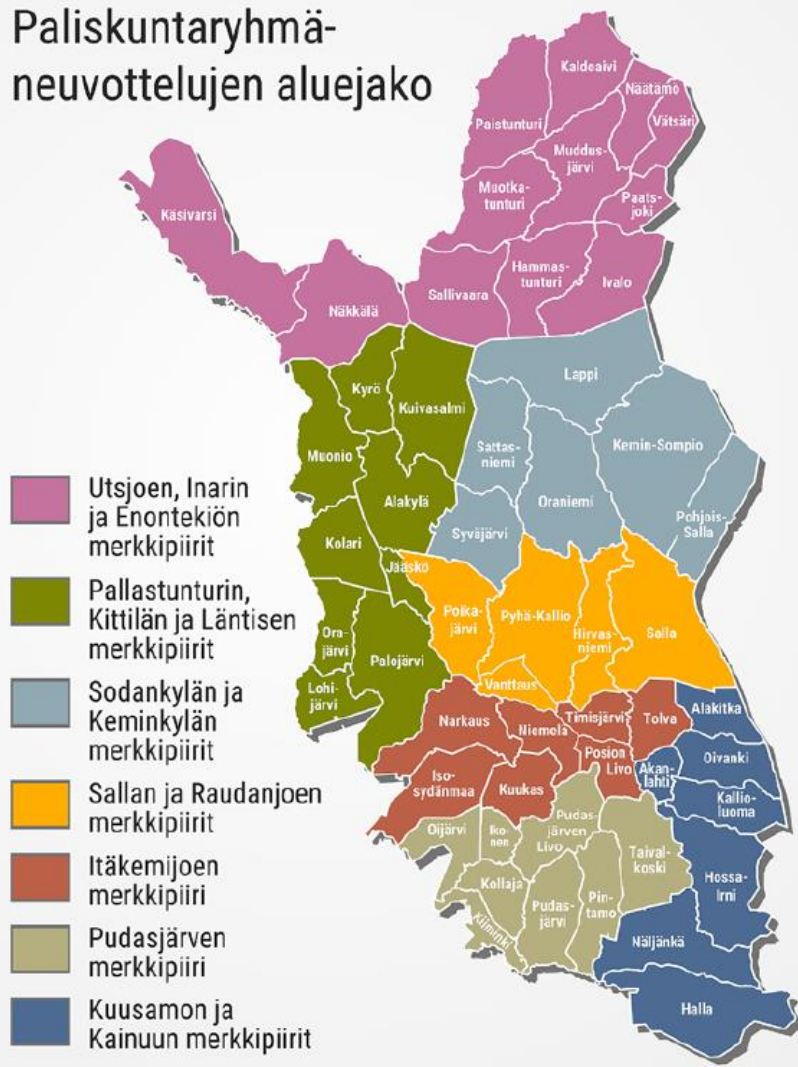
- Suojelu- ja erämaa-alueet 2,881
- Luontaistalousalueet 0,323
- **MH Metsätalous Oy:n alueet 3,010**
 - Metsätalouden ulkopuoliset alueet 1,305
 - Rajoitun metsätaloustalouden alueet 0,194
 - **Monikäyttömetsätalouden alueet 1,511**

Yhteensä 6,214

Valtion mailla on kattava alue-ekologinen verkosto, joka muodostuu suojelualueista ja metsätalousalueiden luontokohteista sekä niiden välisistä yhteyksistä.



Paliskuntaryhmä- neuvottelujen aluejako



Metsähallituksen ja poronhoidon yhteistyötä tehdään monella tasolla

- Metsätalouden ja poronhoidon yhteensovittamiseksi Metsähallitus ja Paliskuntain yhdistys ovat neuvotelleet laajan sopimuksen, joka määrittelee yhteistyötavat ja poronhoidon huomioonottamiseksi tarvittavat erityistoimet ja rajoitteet valtion maiden metsätaloudessa.
- Saamelaisten kotiseutualueella vastaava sopimus on neuvoteltu Saamelaiskäräjien, kolttien kyläkokouksen, alueen paliskuntien ja Metsähallituksen kesken.
- Neuvotteluja käydään säännöllisesti:
 - Paliskuntain yhdistys
 - Merkkipiiripalaverit
 - Paliskunnat ja saamelaisten kotiseutualueen paliskunnat
 - Lisäksi muutakin yhteydenpitoa tarpeen mukaan



Luonnonvarasuunnitelmat ohjaavat toimintaamme

- Luonnonvarasuunnitelmissa on määritelty suunnitelma-aluekohtainen hakkuutaso:
 - Lappi 1 900 000 m³/v
 - Saamelaisten kotiseutualue 104 000 m³/v (valmiiksi neuvoteltuna 83 000 m³/v)
- 2022 hakkuumäärä Lapissa n. 1,75 milj. m³
- Porotalouden kannalta keskeiset LVS –lupaukset:
 - Paliskunta-kohtaiset laidunaluekartoitukset Lapissa
 - Poropaikkasovelluksen käyttöönotto sujuvan osallistamisen tueksi

Metsätalouden toimintatavat kehittyvät, esimerkkinä Lappi



- Nykyinen vuosittainen hakkuupinta-ala on n. 32 000 ha/v
 - Menneen 10 vuoden aikana uudistushakkuut ovat vähentyneet 5000 ha/v.
 - Harvennushakkuiden osuus on pysynyt ennallaan.
- Peitteisen metsänkäsittelyn osuus kasvaa. Peitteisen metsänkäsittelyn osuus uudistusluonteisten hakkuiden pinta-alasta vuonna 2021 oli 45%. Muutoksen johdosta maanmuokkaus- ja istutustarve pienenee.
- Metsän- ja luonnonhoitotyöt vuonna 2022:
 - Taimikonhoitoa 6500 ha
 - Uudistusalojen maanmuokkausta 3600 ha, taimia istutetaan 3 500 000 kpl
 - Turvemaalannoitusta n. 3000 ha
 - Tienrakennus: uutta tietä 45 km ja peruskorjausta 200 km
 - Soiden ennallistamista 600 ha
 - Luonnonhoidollista kulotusta 250 ha
 - Purojen kunnostus 1 km ja vesistöesteiden poisto 20-40 kpl
- HAKEMA -tutkimushanke: hakkuutähteen vaikutus poronjäkäleen



www.metsa.fi



@metsahallitus_forststyrelsen



@metsahallitus