



1

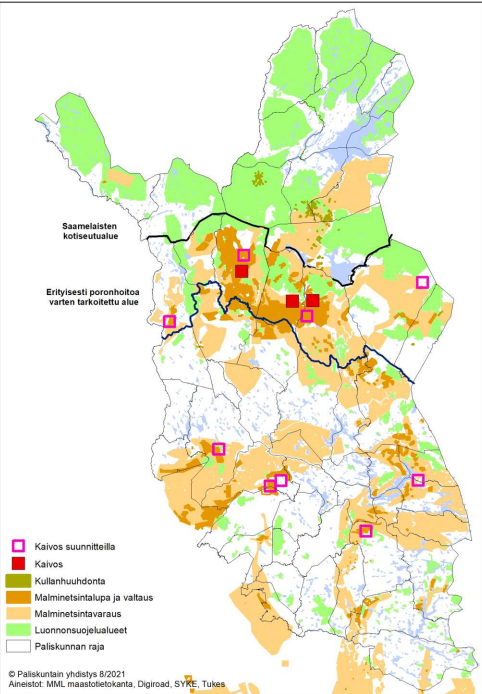



Kaivosteollisuus

- ☞ Toimivat kaivokset, suunnitelmat, kullanhuudonta
- ☞ Malminetsintä
- ☞ Varaukset
 - > Kaivosteollisuus on kaikkialla
- ☞ Eettisesti perustellaan:
 - > edellytys “puhtaalle vihreälle” akkuteollisuudelle
 - > edellytys “puhtaalle vihreälle” sähköntuotannolle
 - > kaivostoiminta suomessa suojelee Kongon lapsia

“Varauksella ei ole vaikutuksia poronhoitoon” -> **Väärin!**

- > huoli tulevaisuudesta vaikuttaa konkreettisesti



Saamelaisen kotiseutualue
 Erityisesti poronhoitoa varten tarkoitettu alue

☐ Kaivos suunnitteilla
 ■ Kaivos
 ■ Kullanhuudonta
 ■ Malminetsintälupa ja valtaus
 ■ Malminetsintävaraus
 ■ Luonnonsuojelualueet
 □ Paliskunnan raja

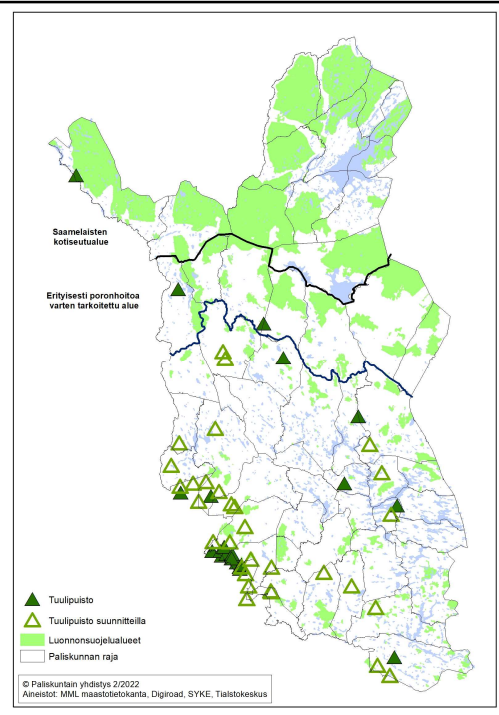
© Paliskuntain yhdistys 8/2021
 Aineistot: MML maastietokanta, Digiroad, SYKE, Tuuska

2



Tuulivoimatuotanto

- ☞ Toimivat tuulivoimala-alueet ja suunnitelmat
- ☞ Lisäksi varhaisen vaiheen suunnitelmia kaikkialla
- ☞ Kansalliset tavoitteet: tuulivoimatuotanto moninkertaistetaan Suomessa.
-> Tarkoittaako Suomi tässä yhteydessä porolaidunmaita, joilla asutusta on vähemmän?

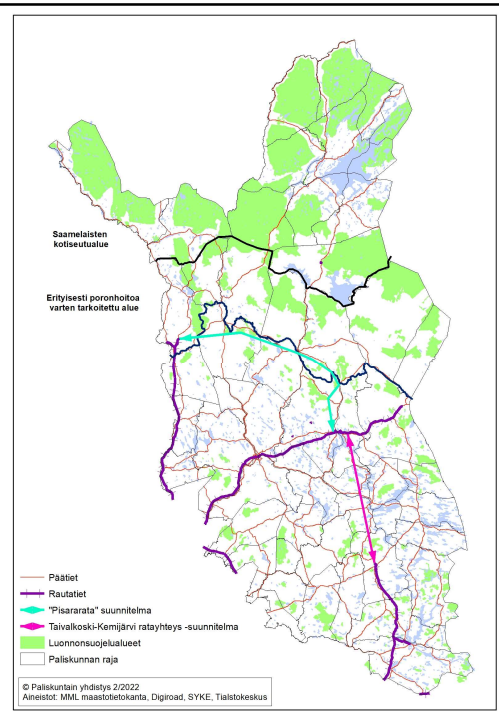


3




Päätiet ja raiteet

- ☞ Vuosittain 3000-6000 liikenne ja raideliikennevahinkoa
- ☞ Pienempiä teitä on kaikkialla metsätalouden vuoksi
 - > salametsästys
 - > koiraongelmat
- ☞ Menetetyt porot korvataan osittain, mutta korvauseurot eivät vasa -> vahingoista aiheutuu aina menetyksiä poronmistajalle
- ☞ Kasaantuvat vahingot tekevät jalostuksen mahdottomaksi
 - > porokannan laatu heikkenee -> tuottavuus heikkenee -> negatiivinen kierre

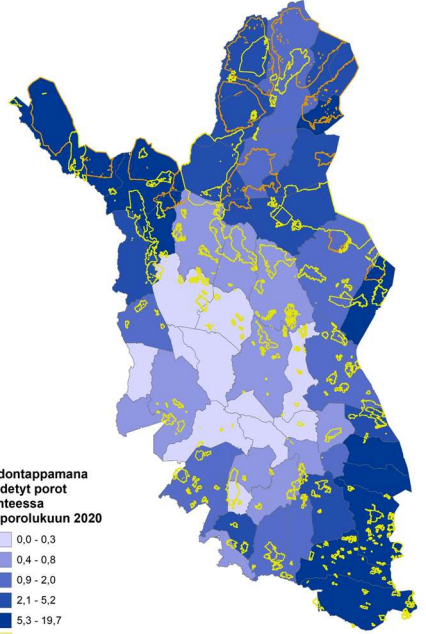


4



Maasuurpedot ja kotkat

- ☞ Vuosittain 30 000 poroa menettää henkensä maasuurpetojen ja kotkien tappamana. Noin 20 % korvataan rahalla.
 - > Euro ei vaso
- ☞ Petojen elinympäristö kapenee alati muun maankäytön vuoks, avian kuten porojen.
 - > Porot ja pedot on pakotettu elämään entistä tiiviimmin samoilla alueilla
 - > Vahinkomäärät kasvavat etenkin suojelualueilla
- ☞ Suojelualueiden merkitys kaikelle luonnossa elävälle kasvaa
- ☞ Kaikki luonto ei mahdu luonnonsuojelualueille



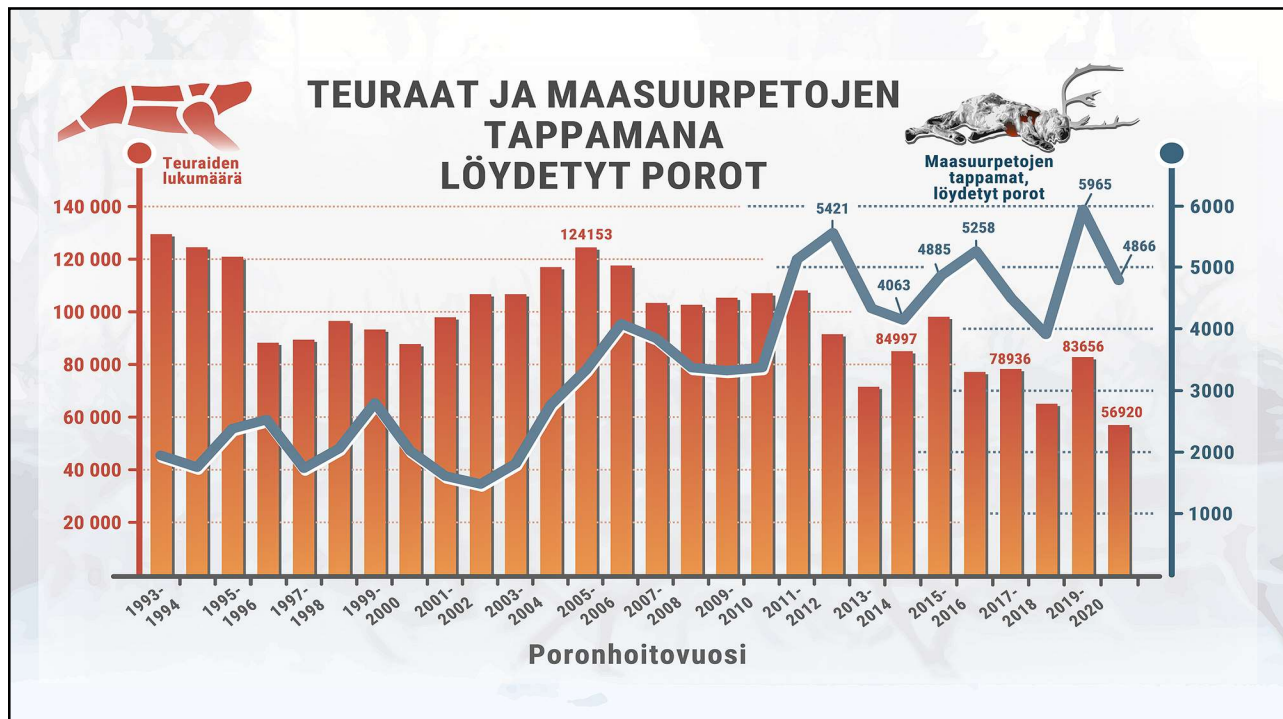
Pedontappamana löydetty porot suhteessa elopporolukuun 2020

0,0 - 0,3
0,4 - 0,8
0,9 - 2,0
2,1 - 5,2
5,3 - 19,7

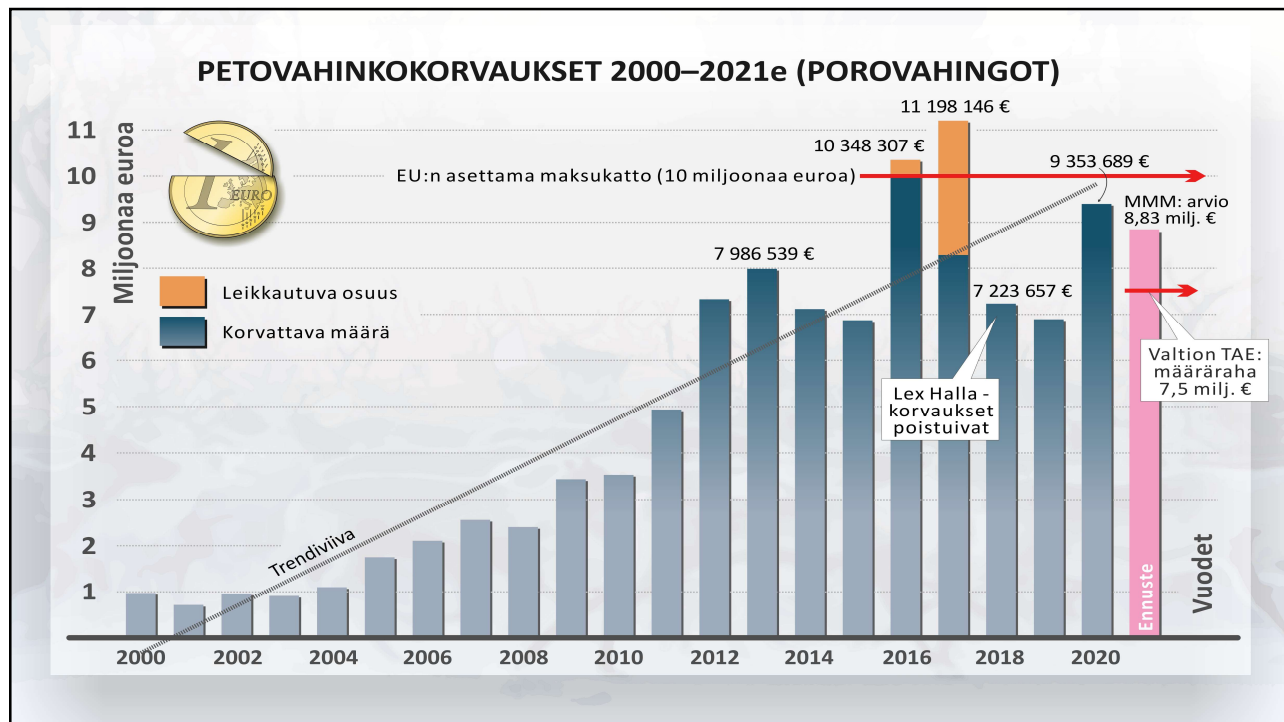
Valtion luonnonsuojelualue
Erämaa-alue

Paliskuntain yhdistys 3/2021
Suojelualueet: SYKE 2020

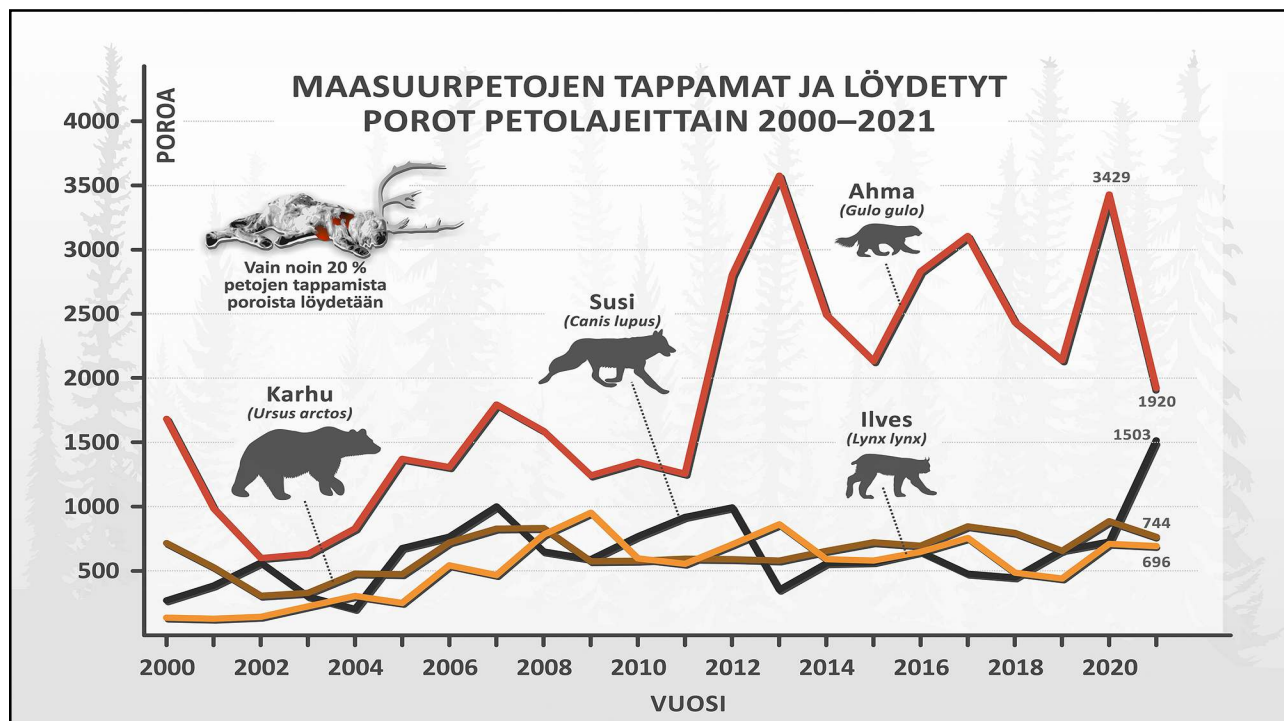
5



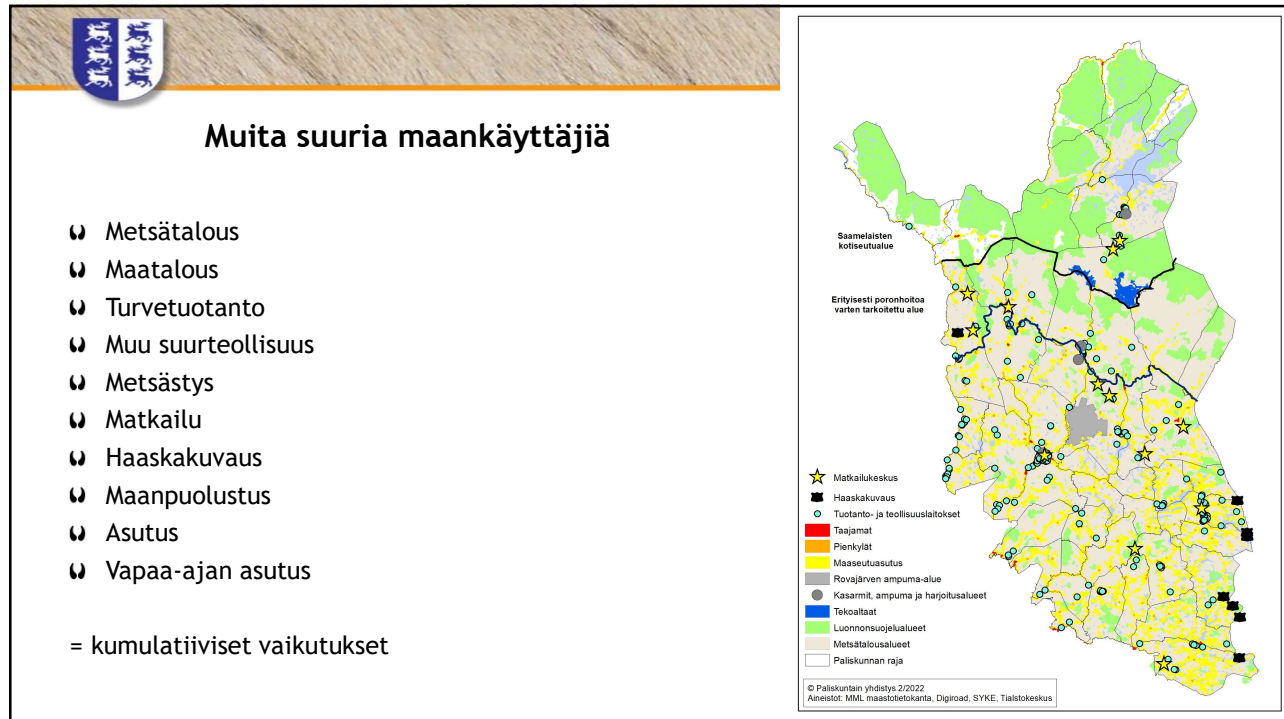
6



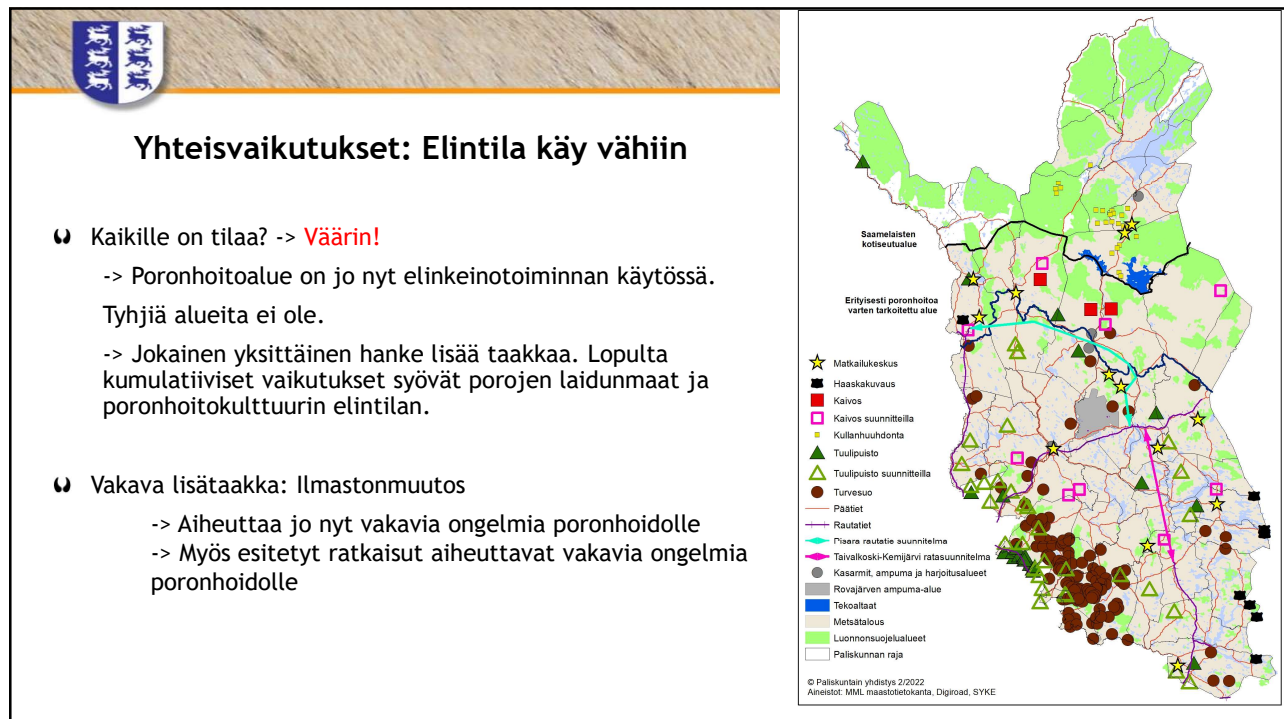
7



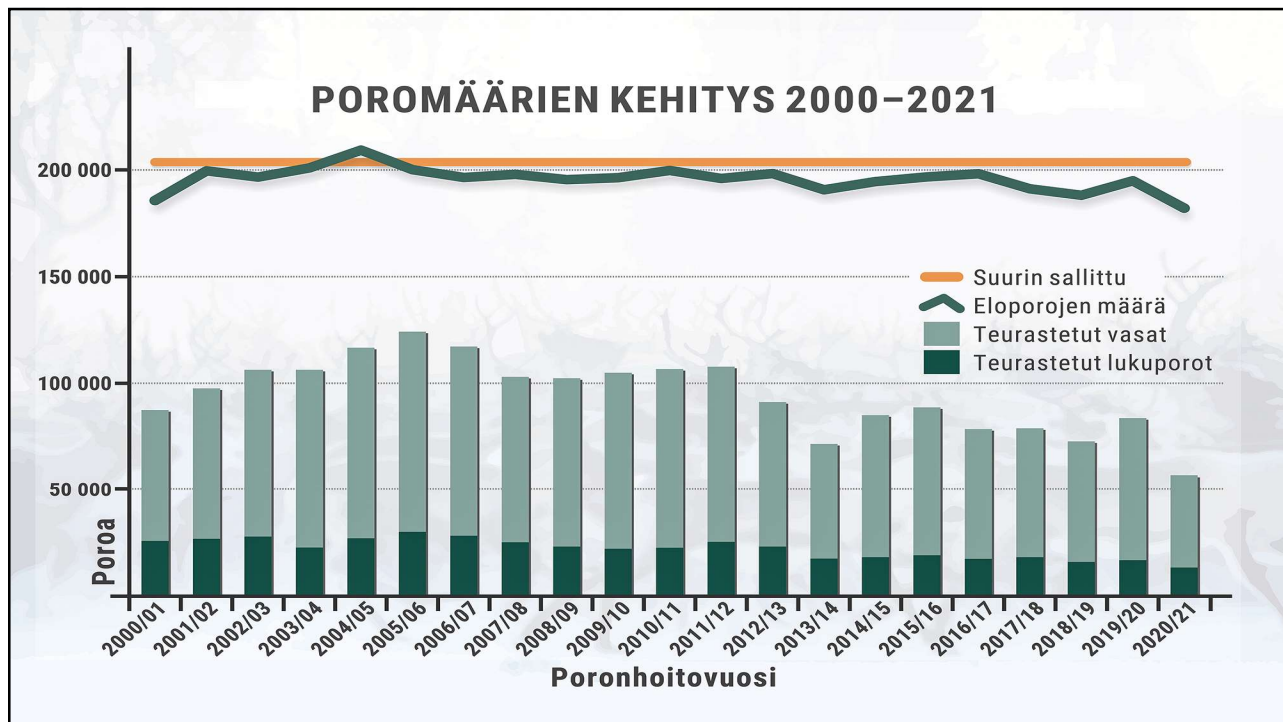
8



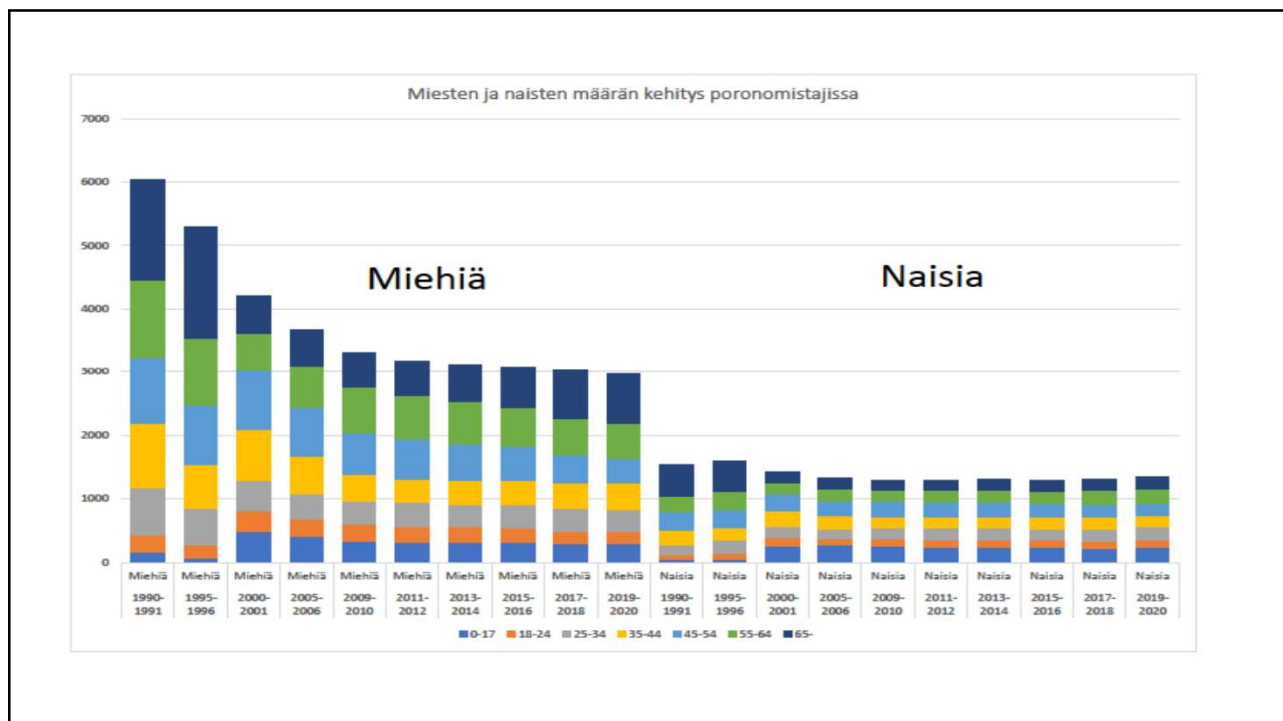
9



10



11



12



13