

16.6.2016

Esitys Tuusulan käräjäoikeuden nykyisten tilojen soveltuvuudesta uuden Itä-Uudenmaan käräjäoikeuden summaaristen asioiden yksikön sijoituspaikaksi

Tuusulan käräjäoikeus sijaitsee Järvenpäässä, Mannilantie 26-28 sijaitsevassa valtion virastotalossa. Virastotalo on valmistunut vuonna 1997. Tuusulan käräjäoikeudella on tällä hetkellä käytössään kolmessa eri kerroksessa yhteensä 1.984 htm² tilaa. Tilat koostuvat muun muassa 41 työhuoneesta ja kahdeksasta istuntosalista. Työhuoneista kolme sijaitsee ensimmäisessä kerroksessa, 11 toisessa kerroksessa ja 27 kolmannessa kerroksessa. Tilojen tämänhetkinen vuokra on 29.186,28 euroa kuukaudessa (alv 0%). Sähkö laskutetaan kulutuksen mukaan ja sähköön menee 800 – 1.000 euroa kuukaudessa. Tiloissa työskentelee tällä hetkellä 43 henkilöä.

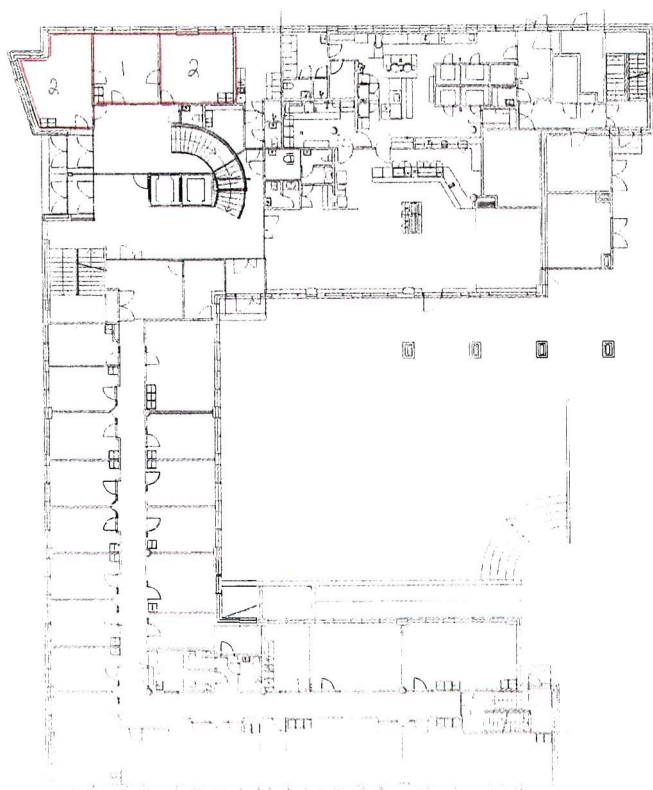
Summaariset velkomusasiat muodostavat tarkoituksenmukaisen kokonaisuuden. Uudessa Itä-Uudenmaan käräjäoikeudessa on arvioitu tarvittavan 35 kansliahenkilöä käsittelemään sinne tulevat summaariset asiat. Heidät on helppo sijoittaa Tuusulan käräjäoikeuden nykyisiin tiloihin. Tiloista on saatavissa monenlaisia edullisia tilavaihtoehtoja. Jos summaarisista asioista muodostetaan oma yksikkö ja se sijoitetaan Järvenpäähän, helpottaisi tämä merkittävästi uuden Itä-Uudenmaan käräjäoikeuden organisointia, tilakysymyksiä ja henkilöstön sijoittamista. Tarvittaessa Järvenpäähän on myös sijoitettavissa haastemiehiä, summaaristen asioiden vastuutuomari(t) ja käräjänotaareita, jos niin halutaan.

Esimerkissä 1 nykyiseen kolmanteen kerrokseen on sijoitettavissa noin 35 henkilöä kun nykyinen kirjasto otetaan työhuonekäyttöön ja päällikön huoneeseen sijoitetaan useampia henkilöitä. Käräjäoikeudessa olisi myös asiakaspalvelupiste, jossa asiakkaat voivat jättää ja noutaa asiakirjoja. Käräjäoikeudessa ei tässä vaihtoehdossa tarvittaisi turvatarkastuspistettä, koska asiakkailta olisi pääsy vain asiakaspalvelupisteeseen. Työhuoneisiin pääsy vaatii kulkukortin. Tässä esimerkissä aiheutuisi jonkin verran remontointikuluja, koska tällä hetkellä toisen ja kolmannen kerroksen välillä olevat kierreportaat pitää poistaa ja rakentaa tilalle lattia. Esimerkissä 1 käytössä olisi noin 870 m² ja vuokra olisi noin 12.789 euroa.

Esimerkissä 2 nykyiseen toiseen ja kolmanteen kerrokseen on sijoitettavissa 42 – 45 henkilöä riippuen siitä otetaanko nykyinen kirjasto ja kuntosali työhuonekäyttöön. Tässä esimerkissä Järvenpäähän voisi sijoittua myös nykyiset Tuusulan käräjäoikeuden viisi haastemiestä, vastuutuomari(t) ja käräjänotaareita. Haastemiehillä olisi myös vastaanottopiste Järvenpäässä. Tässäkään tapauksessa ei tarvittaisi turvatarkastuspistettä, koska asiakkailta olisi pääsy vain kolmannessa kerroksessa olevaan asiakaspalvelupisteeseen. Esimerkissä 2 käytössä olisi noin 1.130 m² ja vuokra olisi noin 16.611 euroa.

Järvenpään kaupungin sijainti on keskeinen ja Järvenpäästä on hyvät kulkuyhteydet uutta Itä-Uudenmaan käräjäoikeutta ajatellen. Järvenpäästä kulkee junalla noin 15 minuutissa sekä Hyvinkäälle että Vantaalle. Juna kulkee kaksi kertaa tunnissa molempiin suuntiin.

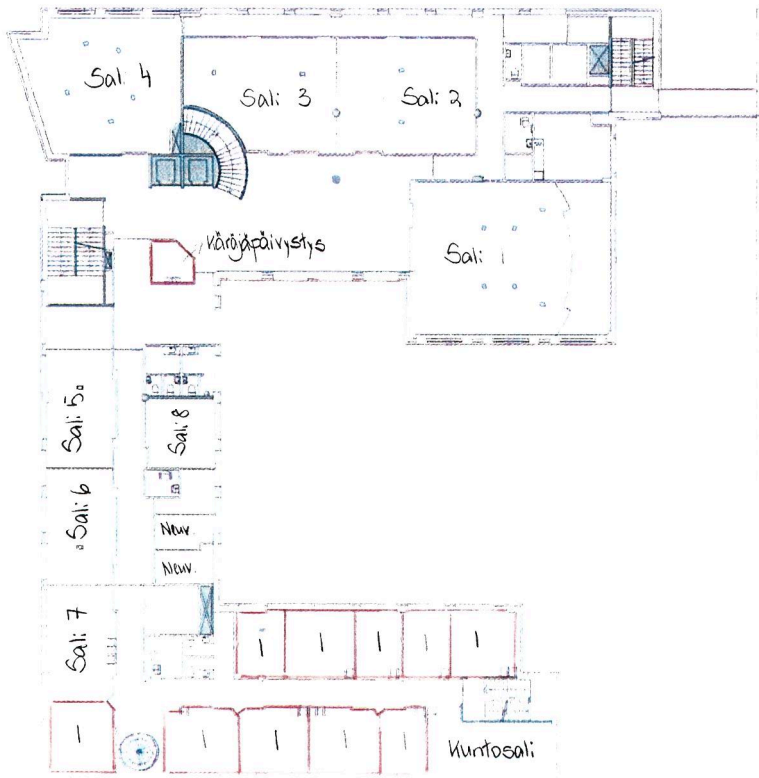




1 krs

**Punaisella merkityt työhuoneet
käräjäoikeuden käytössä**

**Numero = montako henkilöä
työskentelee kyseisessä huoneessa**



2. kers



3. kers