

Ryhti-hankkeen viestinnän ohje

Helmikuu 2022 | päivittyvä

RYHTI Rakennetun
ympäristön
tieto

Tervehdys Ryhti-viestijä!

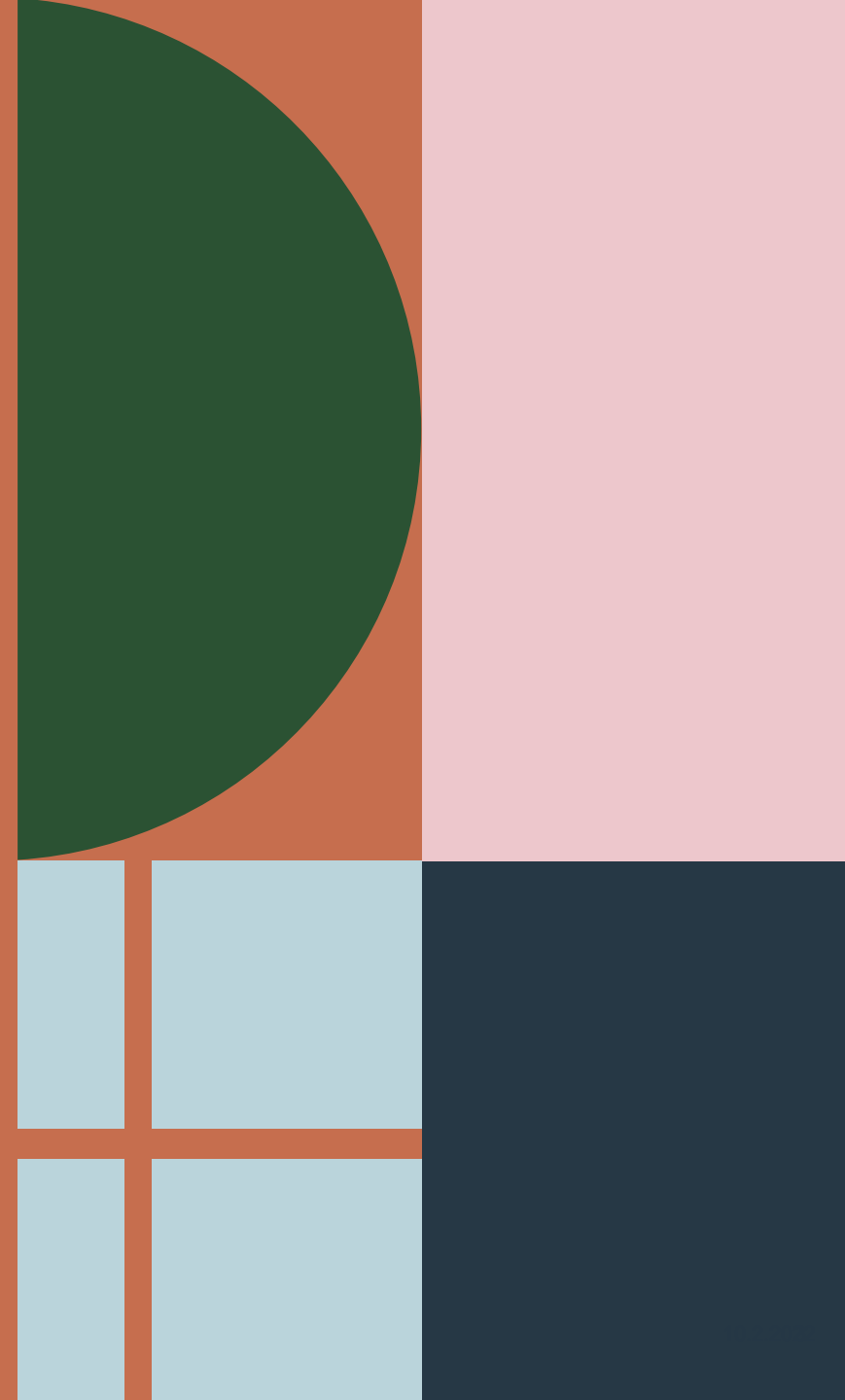
Ympäristöministeriön ja SYKE:n hankkeen tavoitteena on auttaa julkista ja yksityistä sektoria siirtämään rakennettu ympäristö digiaikaan. Ryhti-hanke koskettaa laajasti erilaisia tahoja ja siihen kohdistuu suuria odotuksia. Parhaimmillaan Suomeen voidaan yhdessä luoda rakennetun ympäristön tiedon edelläkävijämalli, joka kiinnostaa myös maailmalla.

Digitalisaatiossa on kyse laajemmasta asiasta kuin teknologiasta ja sen tuomista hyödyistä, kyse on toimintatapojen ja kulttuurin *muutoksesta*. Osa Ryhdin sidosryhmistä on jo pitkällä muutoksessa, osa vasta heräämässä siihen.

Ryhdin ajama muutos vaatii aikaa sekä koko verkoston yhteistä viestintää. Tämä ohje on tehty kaikkien hankkeessa mukana olevien tueksi.

Mitä tavoittelemme?

Ryhti-viestinnän tausta ja tehtävä

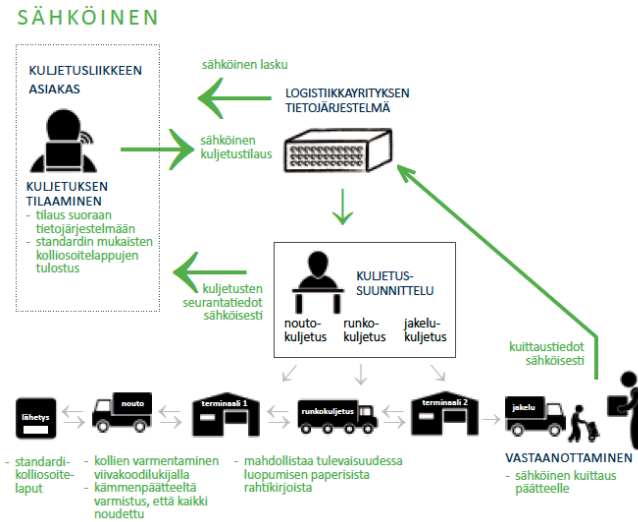


Ryhti on osa laajempaa muutosta

Digitaalinen murros koskettaa kaikkia yhteiskunnan sektoreita. Vastaavia laajoja toimintavan muutoksia ja sen mahdollistavia järjestelmiä on syntynyt jo useilla muilla toimialoilla. Yleensä nämä syntyvät käyttäjien tarpeista lähtien ja olennaista on pystyä kuvaamaan muutoksen hyödyt käytännössä.



Sosiaali- ja terveydenhuolto: esim. omien terveystietojen hallinta Kanta-palvelussa.



Tavaraliikenteen digitalisaatio ja sen seuranta-tiedon avaaminen käyttäjille.



Tulevaisuuden maankäyttöpäätösten tavoitetilä 2030 kuvaa suunnan digitaalisten maankäyttöpäätösten kehittämiseksi.

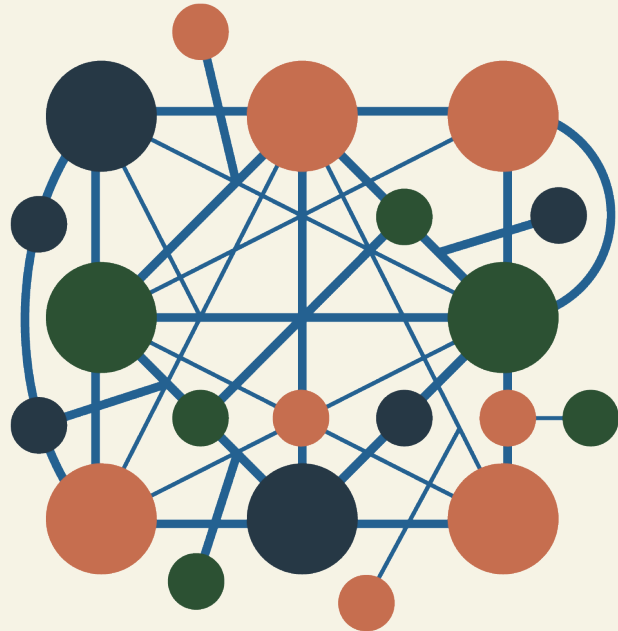
RAKENNETUN YMPÄRISTÖN DIGIVISIO

Suomessa on vuonna 2030 maailman parhaaseen tietoon perustuva, hyvinvointia luova ja kestävä elinympäristö.

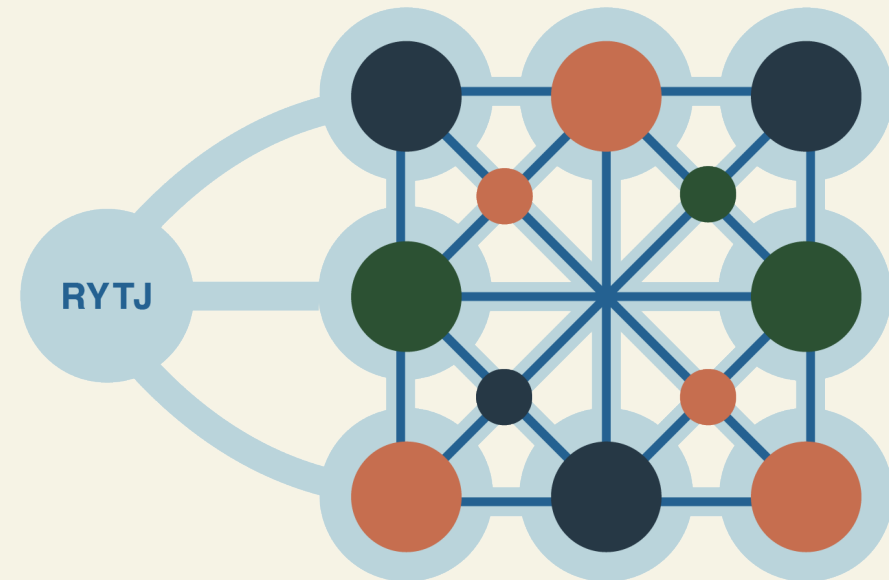


Ryhti rakentaa tiedon tulevaisuutta

Rakennetun ympäristön tieto nyt



Rakennetun ympäristön tieto tulevaisuudessa



Ryhti-hankkeen tavoitteet

VAIKUTTAVUUSTAVOITTEET

Yhteentoimiva tieto on esteettömästi käyttäjien saatavissa koko yhteiskunnassa.

Laadukas tieto auttaa tekemään parempia päätöksiä sekä edistää liiketoimintaa ja palveluja.



TOIMINNALLISET TAVOITTEET

Luodaan valtakunnallinen rakennetun ympäristön tietojärjestelmä, joka kokoaa yhteen rakennus- ja suunnitelmatiedot yhteentoimivassa muodossa.

Rakennetun ympäristön tiedot on määritetty, ja ala on ottanut määrittelyjä käyttöön. Tiedon yhteentoimivuus paranee.

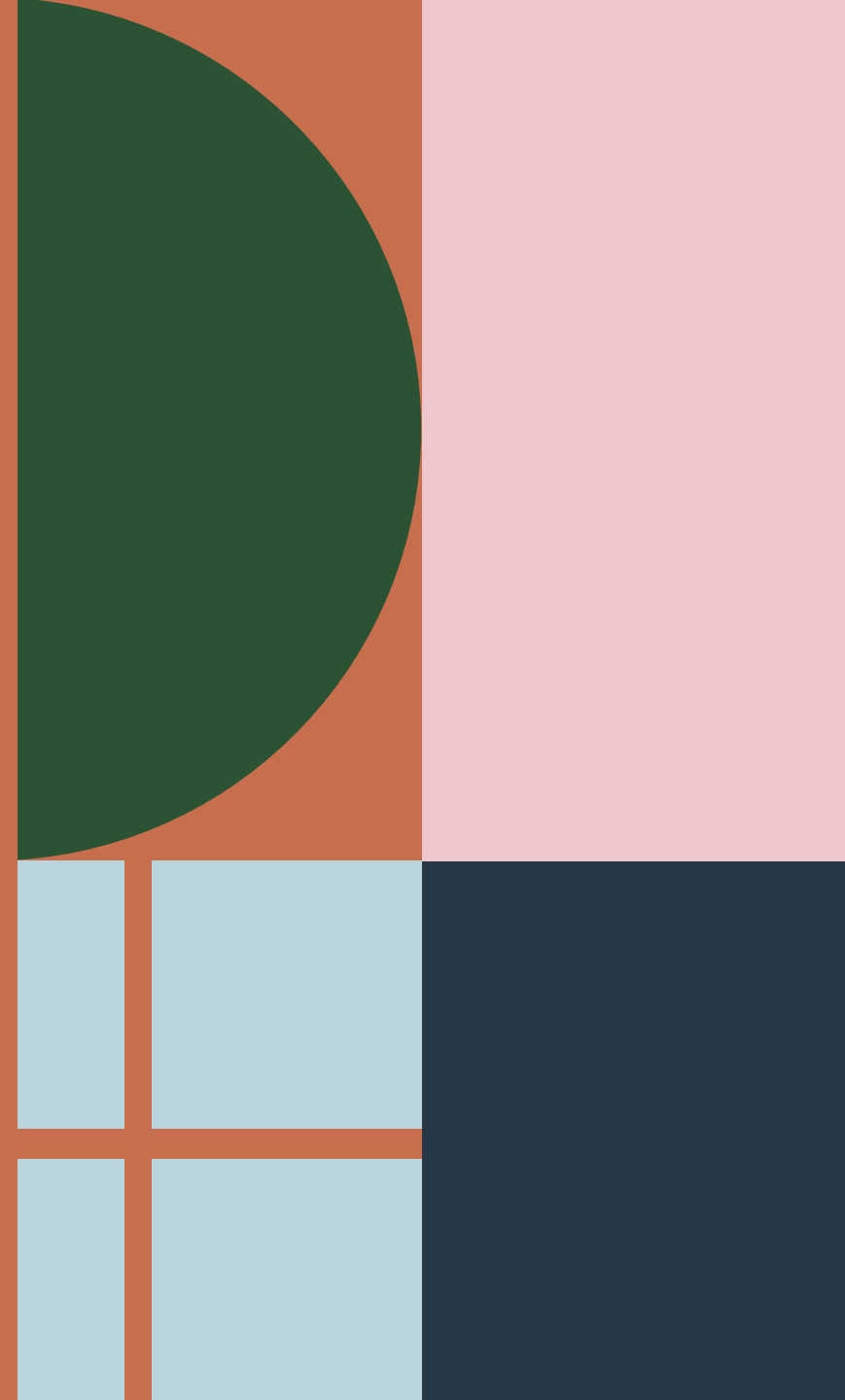
Päällekkäisen tiedon kerääminen vähenee merkittävästi ja tieto pysyy ajan tasalla.

Viestinnällä tuetaan Ryhti-hankkeen etenemistä

- 1. Tuotamme tietoa:** Tarjoamme Ryhti-hankkeesta ajantasaista, selkeää tietoa eri kohdeyleisöille. Autamme levittämään hyviä toteutustapoja ja esimerkkejä.
- 2. Viestimme yhteistyössä:** Hankkeessa mukana olevat tahot ovat sitoutuneita yhteiseen päämäärään. Muutos koetaan tarpeellisena tai ainakin hyväksyttävänä.
- 3. Edistämme muutosta:** Pyrimme synnyttämään keskustelua sekä ymmärrystä digitalisaation vaikutuksista ja hyödyistä pitkällä aikavälillä myös rakennetun ympäristön sektorilla.

Miten toimimme?

Ryhti-viestinnän toteutus



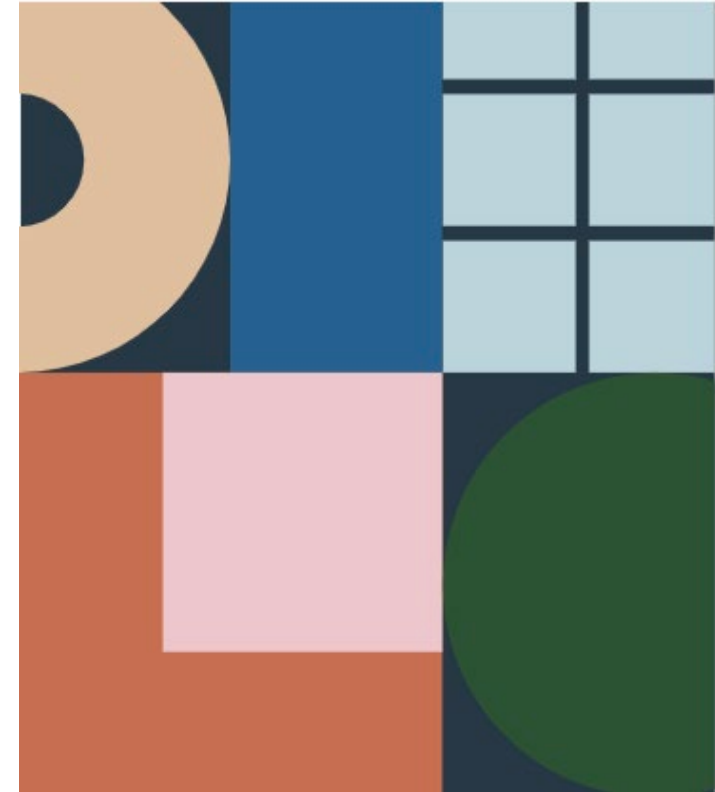
Haluatko kertoa Ryhti-hankkeesta?

Viestijöiden käyttöön on tuotettu perusmateriaaleja sisältävä työkalupakki. Löydät sen osoitteesta ym.fi/ryhti. Materiaaleja päivitetään ja täydennetään hankkeen edetessä – toiveita ja ideoita tarpeellisista materiaaleista otetaan vastaan.

Hankkeen työskentelyyn liittyviä dokumentteja on [Hankeikkunassa](#).

Hyödynnä nämä

- Ryhti-perusesitys: tavoitteet, hyödyt ja aikataulu (pptx)
- Ryhti-esite (yleinen, kuntien versio)
- Usein kysytyt kysymykset (tietojärjestelmästä ja kunnille omansa)
- [YM:n Emmi-aineistopankissa](#): Logotiedostot, piktogrammit, word- ja ppt-pohjat, valokuvia ja somekuvia

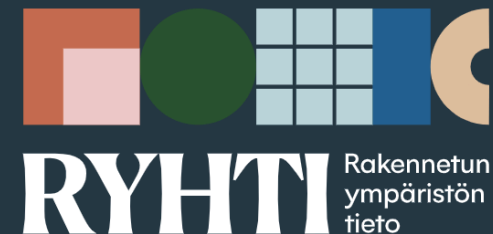


Visuaalinen ilme ja elementit

Ryhti-hankkeen aihepiiri on abstrakti ja moniulotteinen. Sitä voidaan tehdä lähestyttävämmäksi erilaisin kuvituksin ja visuaalisin elementein.

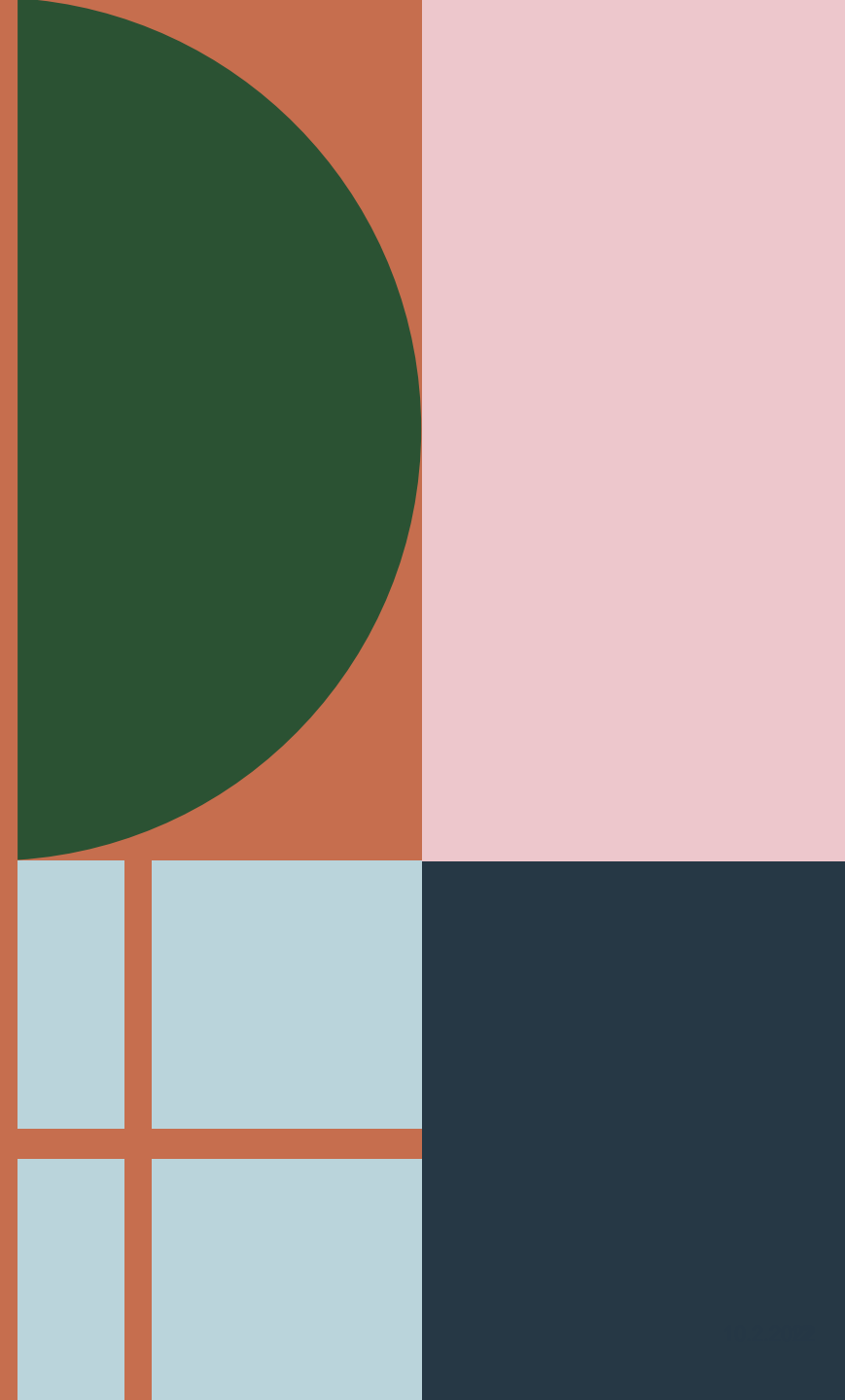
Hankkeelle on suunniteltu oma visuaalinen linja ja sen mukaiset sovellukset: tunnus, graafiset elementit sekä powerpoint- ja word-pohjat.

Visuaalista ilmettä sovelletaan kaikkiin Ryhti-aineistoihin. **Graafinen ohje ja pohjat** löytyvät ympäristöministeriön [Ryhti-aineistopankista](#).



Mitä, miten ja kenelle puhumme?

Ryhti-viestinnän linjaukset



Ryhti-viestit

Ryhti-hankkeelle laaditut pääviesti ja tukiviestit kiteyttävät olennaisen aiheesta. Näitä yhdenmukaisia kiteytyksiä on suositeltavaa käyttää kaikessa viestinnässä. Syvennä viestejä omaa yleisöäsi kiinnostavalla lisätiedolla.

MITÄ

Osana yhteiskunnan digitalisaatiota tapamme käsitellä rakennetun ympäristön tietoa uudistuu.

Uudistus parantaa tiedon laatua ja saatavuutta. Se myös keventää tiedonhallinnan vaatimia resursseja.

Ryhti-hanke pohjustaa tätä valtakunnallista muutosta.

MIKSI

Rakennettu ympäristö synnyttää jatkuvasti arvokasta tietoa, jonka avulla voimme vaikuttaa siihen, kuinka toimiva, terveellinen ja ilmastoviisas elinympäristömme on.

Tällä hetkellä rakennettua ympäristöä koskeva laaja ja tärkeä tieto on hankalasti käytettävissä eri järjestelmissä ja valtakunnallisesti epäyhtenäistä.

MITEN

Ympäristöministeriön ja Suomen ympäristökeskuksen Ryhti-hanke luo mallit tiedon yhdenmukaisuudelle sekä uuden valtakunnallisen tietojärjestelmän. Tietojärjestelmään kootaan alueidenkäytön suunnittelussa ja rakentamisen luvissa syntyviä tietoja.

Uudistus vähentää tiedon päällekkäistä tallentamista sekä parantaa sen ajantasaisuutta ja yhteentoimivuutta. Käyttäjät saavat tarvitsemansa tiedon aiempaa helpommin ja laadukkaampana.

Kivijalkateksti

Kivijalkateksti on valmis tiivistelmä Ryhdistä. Voit käyttää sitä minkä tahansa Ryhtiä käsittelevän artikkelin, tiedotteen tai verkkotekstin yhteydessä.

*Osana yhteiskunnan digitalisaatiota myös rakennettua ympäristöä koskevan tiedon hallinta uudistetaan valtakunnallisesti. Ympäristöministeriön ja Suomen ympäristökeskuksen **Ryhti**-hanke tuottaa pohjan paremmalle tiedolle ja sen käytölle, kun hajanainen tieto alueidenkäytöstä ja rakentamisesta yhdenmukaistuu. Tätä varten luodaan laajassa yhteistyössä eri toimijoiden kanssa valtakunnallinen rakennetun ympäristön tietojärjestelmä. Uudistuksesta hyötyvät sekä tiedon tuottajat että käyttäjät. Lisätietoa ym.fi/ryhti.*

Näin kirjoitat Ryhti

- Ryhti kirjoitetaan **Isolla Alkukirjaimella**, Ei SUURAAKKOSILLA. (Poikkeus kirjoitusasusta on logossa.)
- Ryhti ei ole lyhenne, vaan hankkeen nimi.
- Kuitenkin se taipuu kuten yleissana ryhti: **Ryhdin tavoitteet**, ei Ryhtin tavoitteet.
- Usein on näppärintä käyttää Ryhti-tiimi, Ryhti-info jne.
- Ruotsiksi Ryhti-projektet, englanniksi Project Ryhti
- Logoteksti: Rakennetun ympäristön tieto / Den byggda miljöns data / Built Environment Data
- Rakennetun ympäristön tietojärjestelmä / Datasystemet för den byggda miljön / The built environment information system

Miten tietojärjestelmä kirjoitetaan?

- Kun kerrot tekstissä ensimmäistä kertaa tietojärjestelmästä, kirjoita koko nimi auki.
 - rakennetun ympäristön tietojärjestelmä
- Kirjoita tekstin sisällä nimi **ilman isoa alkukirjainta** eli *rakennetun ympäristön tietojärjestelmä*.
- Voit myöhemmin tekstissä puhua myös tietojärjestelmästä tai järjestelmästä. Varmista kuitenkin, että lukija tietää silloin varmasti, mistä järjestelmästä puhutaan.
- Voit käyttää lyhennettä RYTJ. Varmista, että lyhenne selitetään lukijalle silloin, kun se esiintyy ensimmäistä kertaa.
 - “Rakennetun ympäristön tietojärjestelmässä (RYTJ) on kaksi tietovarantoa. - - RYTJ otetaan käyttöön vuonna 2024.”
- Viimeistellyssä kirjallisessa viestinnässä lyhenteitä **ei käytetä** (uutisartikkelit, tiedotteet jne.).
- Kun käytät RYTJ-lyhennettä, kirjoita se kokonaan suuraakkosilla.
- RYTJ on konsonanttiin loppuva koostelyhenne. Sijapäätteitä liittäessä on parasta käyttää kaksoispistettä.
- RYTJ:n
- Koostelyhenteen voi lukea ja taivuttaa kirjaimittain tai täydellisinä sanoina.
- RYTJ:n
- RYTJ:hin, näin taivutetaan kirjaimittain
- RYTJ:ssä
- RYTJ:ään, näin taivutetaan täydellisinä sanoina, rakennetun ympäristön tietojärjestelmään

Tunnista kohderyhmien tarpeet

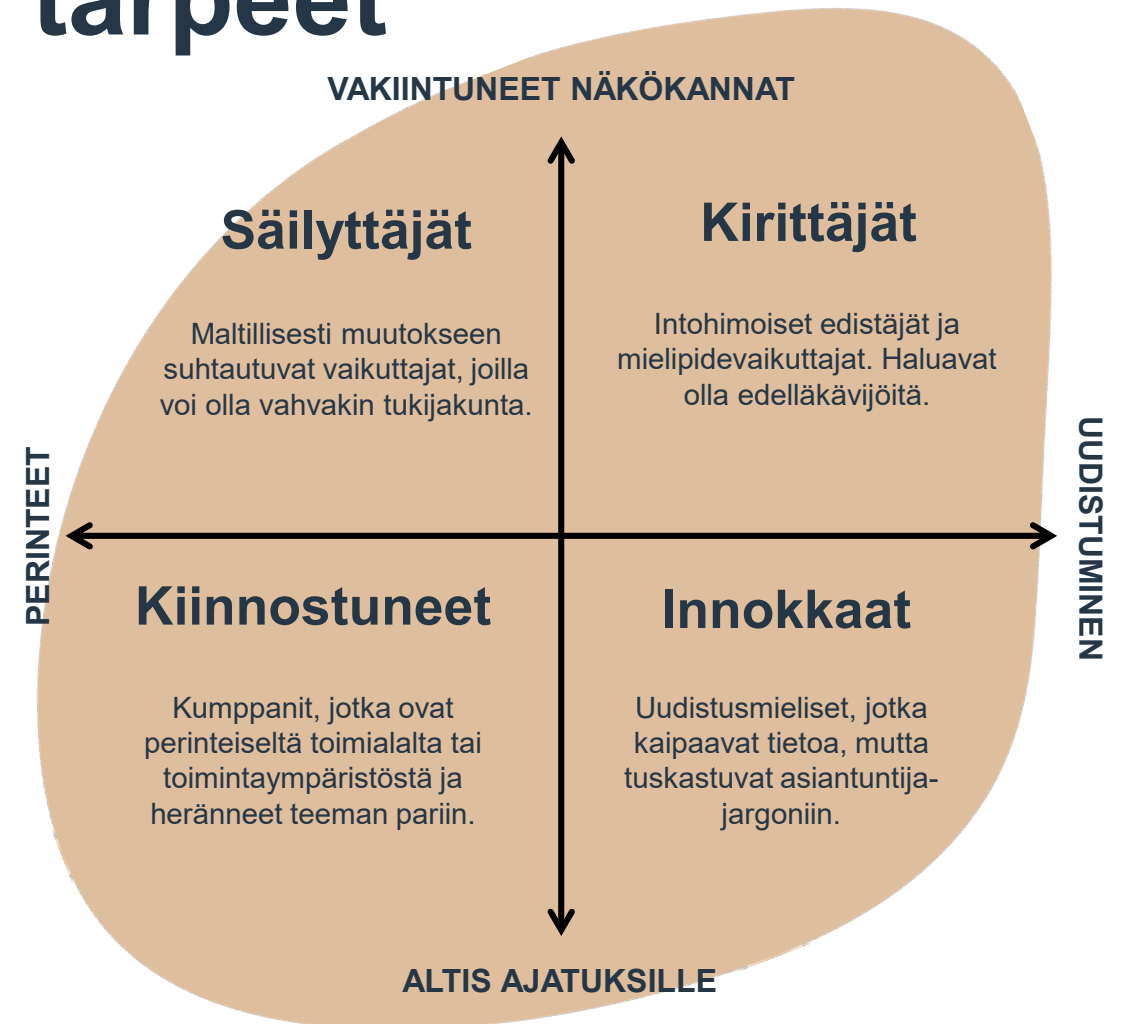
Hyvä viestintä ymmärtää erilaisten kohderyhmien näkökulmia ja odotuksia muutosta kohtaan. Rääätälöi viesti kutakin kohderyhmää puhuttelevaksi, älä kerro hankkeen lähtökohdista.

- ”Hankkeen uudet sivut avautuivat” VAI
- ”Kiinnostaako digiturvallisuus? Täältä voit tarkistaa ovatko asiasi kunnossa!

Yleisesti viestinnässä arvostetaan:

- Konkretiaa ja selkeyttä
- Aktiivisuutta ja avoimuutta
- Asiapitoista ja perusteltua sisältöä
- Vuorovaikutusta ja mahdollisuutta osallistua

Sidosryhmien nelikenttä voi auttaa, kun lähdet kertomaan asiaasi. (kuva)



Viestinnän sävy ja tyyli

Kaikessa viestinnässä ja vuorovaikutuksessa

Haluamme

rakentaa yhteistyöllä, olla rohkeasti avoimia asiantuntijoita ja tehdä vastuullisia ratkaisuja, jotka kantavat pitkälle tulevaisuuteen. Viestimme kielellä, joka tuo tämän esille.

Teemme

monimutkaisista asioista viestinnällisesti kiinnostavia. Esitämme asiat selkeästi, napakasti ja konkreettisilla esimerkeillä höystäen.

Kutsumme

sanavalinnoilla kohderyhmät mukaan yhteistyöhön. Pyrimme irti kapulakielestä, hankalista lauserakenteista ja lyhennetaudista.

Lähde: YM:n hankeviestinnän opas

Viestintää tehdään yhdessä

Ryhti-viestinnän koordinoinnista vastaa ympäristöministeriö. YM ja SYKE suunnittelevat hankkeen viestintää yhdessä. Tärkeä rooli on myös Ryhti-viestintäryhmällä.

Ryhti-verkoston kuuluu lukuisia viranomaisia, yksityisen sektorin toimijoita ja yhteistyökumppaneita, jotka viestivät etenemisestä kukin tahollaan omille sidosryhmilleen. Hankkeen edetessä käytännön viestintää tehdään tiiviisti yhdessä kuntien kanssa.

YM:n ja SYKEN tehtävänä on auttaa eri tahoja viestinnässä sekä tuottaa tietoa ja materiaaleja tätä varten.

Kysy lisää:

Annukka Lyra, viestintäasiantuntija, ympäristöministeriö
p. 0295 250 326/050 5777 651, annukka.lyra@gov.fi

Henrik Saari, erikoissuunnittelija, Suomen ympäristökeskus
p. 0295 252 257, henrik.saari@syke.fi

Seuraa, tilaa, osallistu!

- ym.fi/ryhti-sivu
- Ryhti-uutiskirje (uutiskirje.ym.fi)
- Ryhti-infot

Ota yhteyttä!

ym.fi/ryhti

ryhti.ym@gov.fi

ym.fi/yhteentoimivuus

yhteentoimivuus.ym@gov.fi

Tilaa uutiskirje: ym.fi/ryhti

Ympäristöministeriö | Aleksanterinkatu 7, Helsinki
PL 35, FI-00023 Valtioneuvosto | ym.fi