

Laskelma alkutuottajilta kerättävistä maksuista eri skenaarioissa

Jarkko Niemi ja Katriina Heinola

Luonnonvarakeskus

Salmonellarahastotyöryhmän 3. kokous



Selvitettävä kysymys 1: Rahaston maksut

Kuinka suuri rahastoon kerättävän maksun tulisi olla tuotettua sianlihakiloa kohti seuraavissa tapauksissa:

1. Valtion osuus maksetuista korvauksista olisi enintään 1 miljoonaa euroa viiden vuoden aikana
2. Valtion osuus maksetuista korvauksista olisi enintään 5 miljoonaa euroa viiden vuoden aikana
3. Valtion osuus maksetuista korvauksista olisi enintään 10 miljoonaa euroa viiden vuoden aikana
4. Valtion osuus maksetuista korvauksista olisi enintään 15 miljoonaa euroa viiden vuoden aikana

Pohjatietona ovat 2018-2022 maksetut korvaukset/vahingot.

Selvitettävä kysymys 2: Rahaston korvaukset

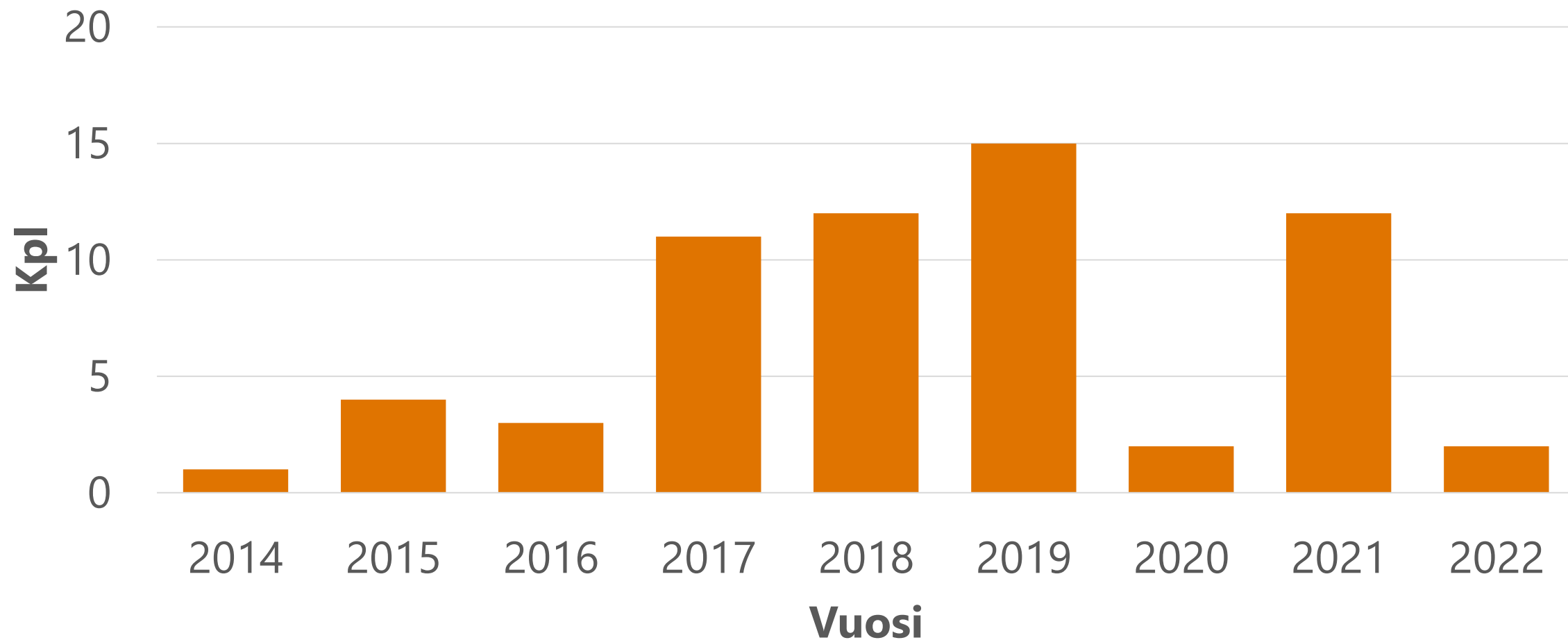
Vertailu eläintautilain korvausjärjestelmän a–c luokan tautien, uusien tautien ja muiden torjuttavien eläintautien osalta vakuutusyhtiöiden sikatiloille maksamiin korvauksiin salmonellatartuntojen hävittämisestä vuosina 2018–2022:

- Eläinten arvo (eläintautilaissa täysimääräinen korvaus)
 - Hävitetyt tai vahingoittuneet tuotteet, aineet, tavarat, esineet ja rakenteet (eläintautilaissa täysimääräinen? korvaus)
 - Yrittäjän toimeentulon estyminen tai vaikeutuminen (eläintautilaissa enintään kolme neljäsosaa vahingon suuruudesta)
 - Eläinten lopettaminen, omaisuuden hävittäminen, puhdistus- ja desinfektiotoimenpiteet, sekä työ että välineet ja tarvikkeet (eläintautilaissa valtio vastaa)
- ➔ Miten korvaukset määritellään eri vahinkotyyppeihin?
- ➔ Mikä olisi korvausten taso arvioituihin vahinkoihin verrattuna?

Menetelmät

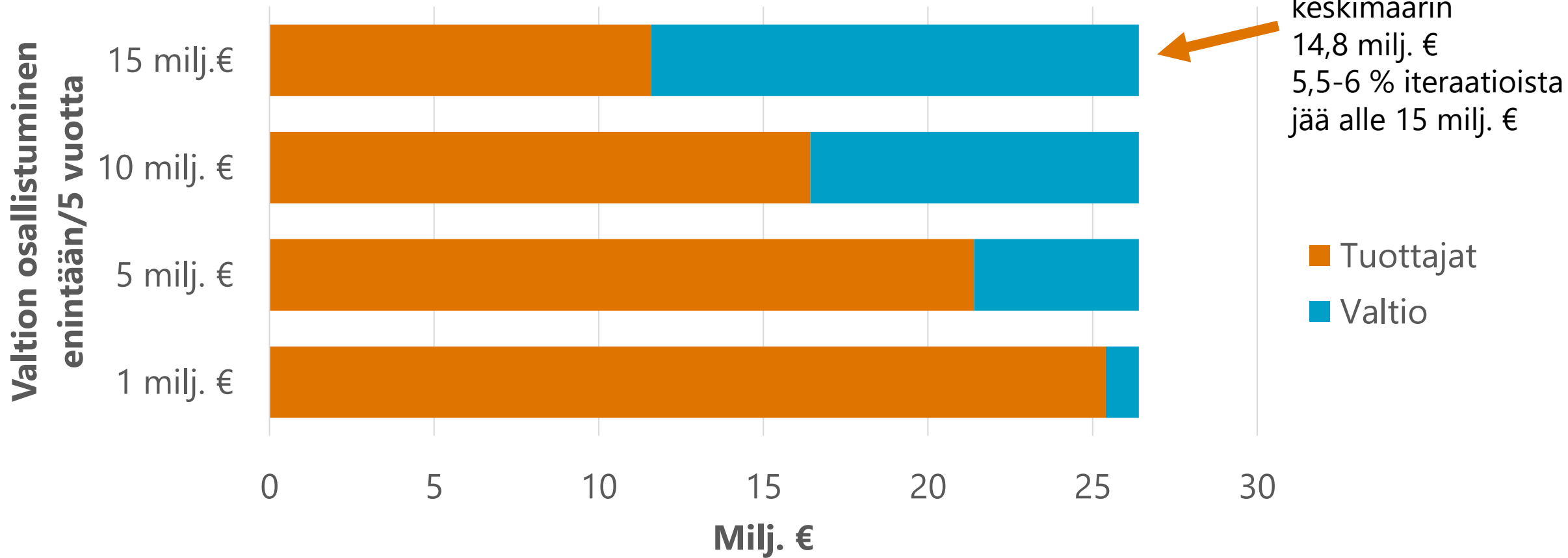
- Taustalla on viime vuonna tehty selvitys salmonellavahingoista ja sen puitteissa tehdyt arviot salmonellavahingoista ja vakuutuskorvauksista.
- Uuden tiedon kerääminen maksuista ja vahinkojen suuruudesta sekä koostumuksesta eri tapauksissa.
- Simulaatiot vahinkojen jakaumista ja laskelmat maksujen suuruudesta eri skenaarioissa
- Pohjatietona ovat vuosina 2018-2022 maksetut korvaukset/vahingot.

Sikatiilojen salmonellatapaukset

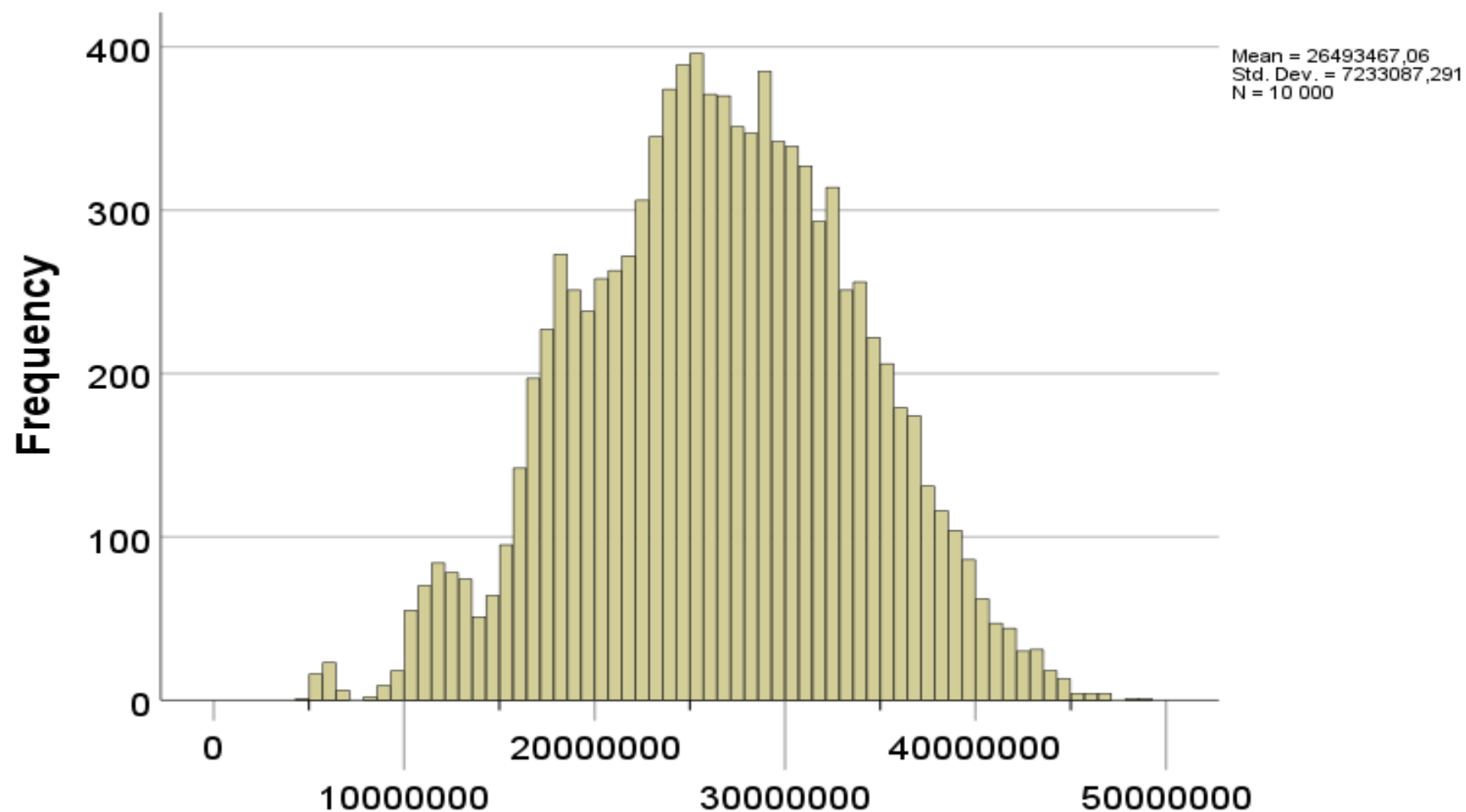


Kustannusten jakautuminen eri tapauksissa

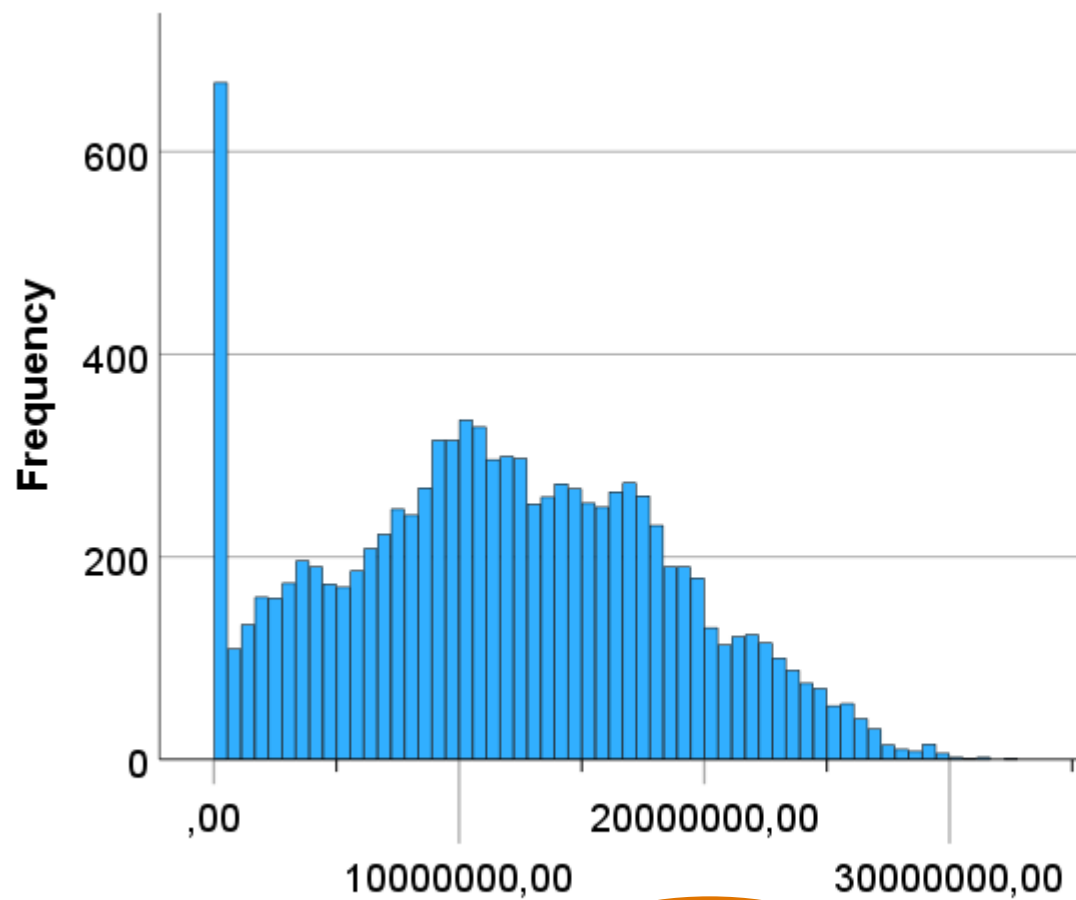
Huom! Luvut sisältävät pelkän korvauksen/vahingon määrän.



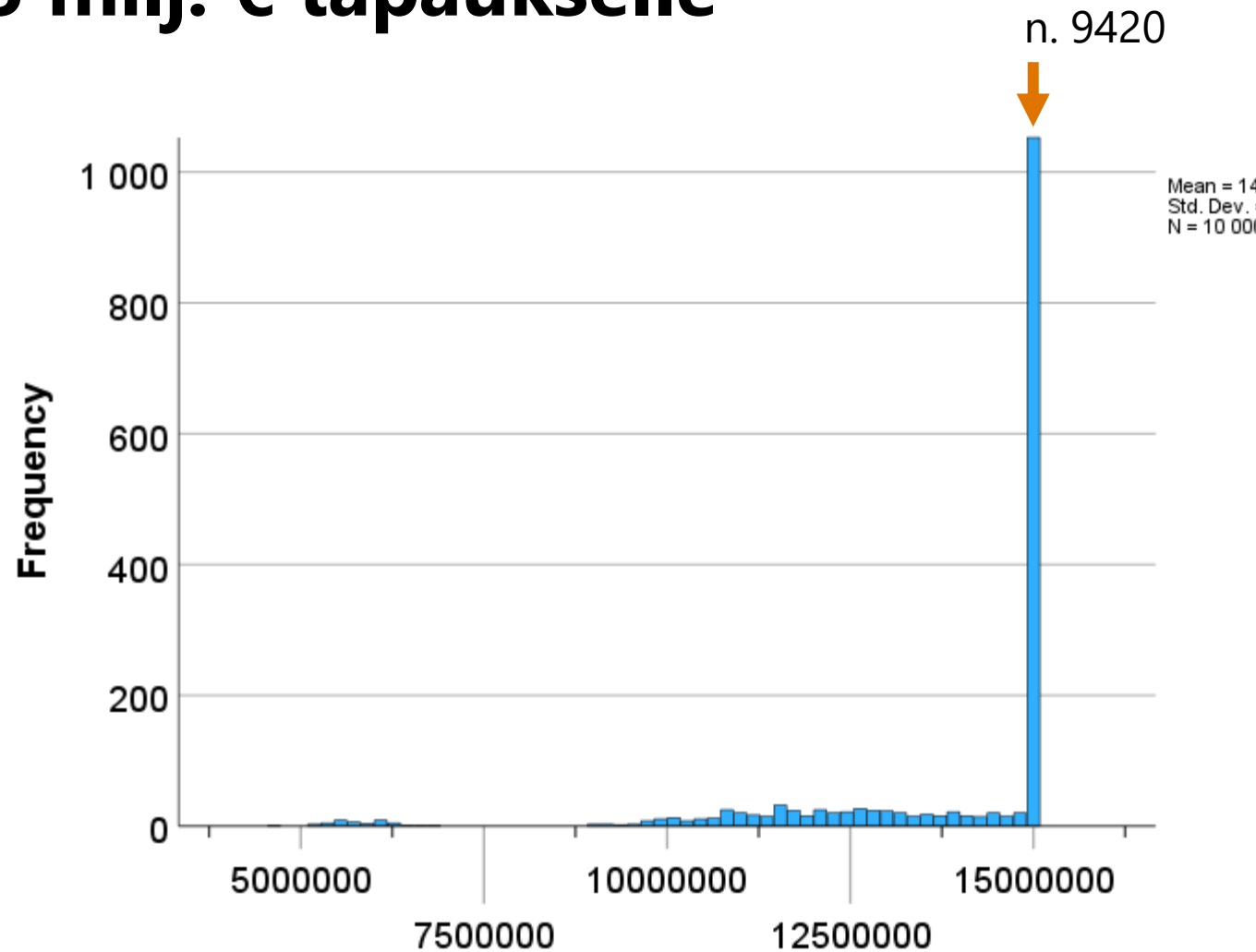
Vahinkojen histogrammi (10 000 iteraatiota)



Vahinkojen histogrammi 15 milj. € tapaukselle



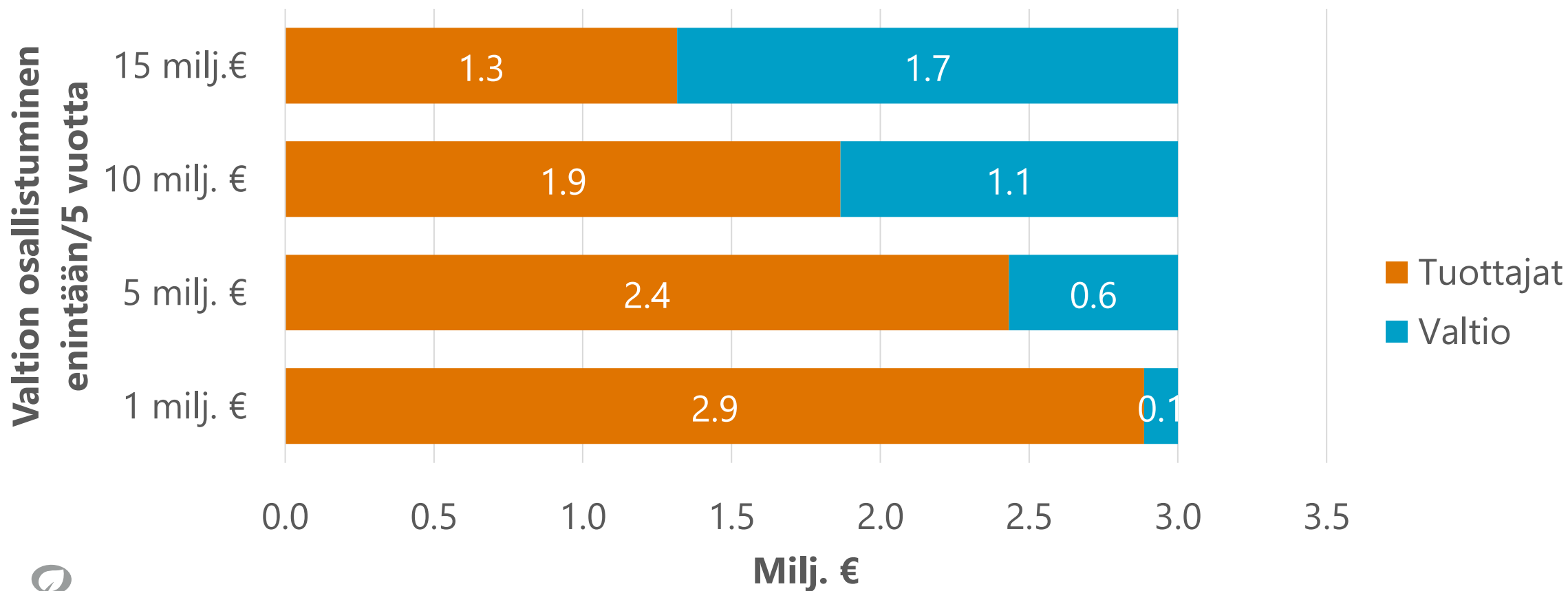
Tuottajat



Valtio

Kustannus snt/kg sianlihaa

Huom! Luvut sisältävät pelkät vahinkojen korvaukset. Mikäli päälle lisätään rahaston järjestelykulut ja mahdollinen vakuutusmaksuvero, kustannus saattaa olla 20-50% suurempi. Tulokset ovat vielä alustavia.



Mistä vahingot koostuvat?

- Vaihtelu tapausten ja tilojen välillä on suurta
- Lopetettujen eläinten arvon osuus kustannuksista on keskimäärin lähes 40 %, mutta on ollut joissain tapauksissa myös selvästi pienempi.
- Saneerauksen osuus kustannuksista tyypillisesti noin neljännes, mutta myös selvästi poikkeavia tapauksia on
- Keskeytyskatteen osuus keskimäärin noin neljännes, mutta vaihtelee tapauskohtaisesti.
- Lisätyön (sikojenhoito) osuus useimmissa tapauksissa enintään joitain prosentteja.
- Muiden kulujen (mm. näytteet, eläinlääkärikulut, rehujen hävitys) on useimmissa tapauksissa pieni, tapauksissa enintään joitain prosentteja.

Pohdintaa

- Salmonellavahinkojen arvioitu kustannus noin 3 snt/kg sianlihaa. Vakuutuksen järjestämiskulut voivat nostaa tätä summaa arviolta 20-50%.
- Vaihtelu salmonellatapausten välillä on suuri (mm. tilasta ja saneeraustavasta riippuen).
- Miten toteutetaan?
 - Omavastuu?
 - Vahinkojen arviointi/todentaminen
 - Korvausten maksut
 - Vakiokorvaus €/sikapaikka saneeraukseen riippuen siitä, mitä eläimiille tehdään?

Löydä meidät verkosta

 luke.fi

Tilaa uutiskirjeemme ja pysy jyvällä!
luke.fi/uutiskirje



Luonnonvarakeskus (Luke)
Latokartanonkaari 9, 00790 Helsinki

