

# Infotilaisuus Jäte- ja tuotetietojärjestelmä –hankkeesta

## Tervetuloa!

Tilaisuus alkaa klo 9.00.

### Käytännön ohjeita

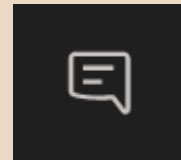
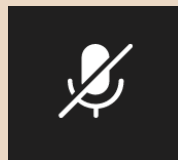
Pidä mikrofoni ja kamerasi suljettuna, avaa vain pyydettyä.

Voit kommentoida ja esittää kysymyksiä chatissa tai pyytää puheenvuoroa nostamalla kättä.

Esitysmateriaalit löytyvät hankkeen sivuilta tilaisuuden jälkeen

<https://ym.fi/hankesivu?tunnus=YM051:00/2020>.

Tilaisuutta ei tallenneta.



# Ohjelma

- Tilaisuuden avaus ja hankkeen yleisesittely, Jenni Lehtonen, ympäristöministeriö
- YLVA-järjestelmän jäteosion kehittäminen, Tarja Anttila, Pohjois-Pohjanmaan ELY-keskus
- Ajankohtaista SIIRTO-rekisterissä ja Jätehuoltokompassissa, Pia Högmander, SYKE
- Siirtoasiakirjavelvoitteiden viestintä, Jenni Lehtonen, ympäristöministeriö
- Jätehuoltorekisterin kehittäminen, Jukka Nevalainen, Kaakkois-Suomen ELY-keskus
- Keskustelua
- Tilaisuus päättyy viimeistään 10.55



# Jäte- ja tuotetietojärjestelmä -hanke

- Kehitetään jäte- ja tuotetiedon keräämiseen käytettäviä valtion ympäristöhallinnon tietojärjestelmiä
  - Lakisääteisten velvoitteiden toimeenpano, muut tunnistetut kehittämistarpeet
  - Valtakunnallisessa jätesuunnitelmassa vuoteen 2027 olevia jäte- ja tuotetietoon liittyvät toimenpiteet
- Tietoja hyödynnetään tilastointiin, EU-raportointiin ja tavoitteiden laskentaan, valvontaan, seurantaan, tutkimukseen sekä jätehuollon ja kiertotalouden kehittämiseen
- Alkuperäinen hanke 2021-2022
- Jatkohanke 2023-2025
- Määrärahat kehittämiseen n. 4 M€, joista jäljellä noin 1 M€
  - Lisäksi vuosittainen määräraha ylläpitoon ja Materiaalitorin määräaikainen määräraha
- Keskeisinä yhteistyötahoina SYKE, KEHA, KAS-ELY, POP-ELY, HÄM-ELY, Motiva

## Jäte- ja tuotetiedolla tarkoitetaan






- Tietoa syntyvistä, siirretyistä ja käsitellyistä jätteistä
- Tietoa tuottajavastuun piiriin kuuluvista tuotteista, SUP-tuotteista\* sekä jätteen käsittelyssä syntyvistä tuotteista
- Tietoa jätteen kuljettajista, välittäjistä ja muista toiminnanharjoittajista

\* SUP-tuote = Tiettyjen muovituotteiden ympäristövaikutuksen vähentämisestä annetun direktiivin (EU) 2019/904 soveltamisalaan kuuluva tuote (esim. kertakäyttömuovituotteet)



# Tavoitteiden saavuttaminen

*”Käyttäjätasoisesta, digitaalisesta järjestelmästä on saatavilla luotettavaa ja kattavaa jäte- ja tuotetietoa, jonka avulla voidaan seurata ja kehittää jätehuoltoa, vastata raportointivaatimuksiin sekä edistää kiertotaloutta.”*

1. Uusien tietojen keruu jätelain muuttuessa 
2. Kattavampi ja luotettavampi jäte- ja tuotetieto 
3. Tiedon saatavuuden parantaminen 
4. Käytettävyyden parantaminen 
5. Sähköisen tiedonsiirron edistäminen 
6. Käyttöoikeuksien ja salassa pidettävän tiedon hallinta 



# Tärkeimmät tulokset 1/2

## YLVA

- Kehitettiin jätelain ja -asetuksen mukaisten tietojen raportointia

## Jätehuoltorekisteri

- Jätteen kuljettajan kuljetuskaluston merkitsemistä selkeytettiin
- Valvoja voi merkitä useita kuljetettavia tai välitettäviä jätenimikkeitä kerralla
- Määräystekstit sekä päätös- ja oteohjat päivitettiin

## Tuottajarekisteri

- Kehitettiin tuottajayhteisöjen jäsentietojen hallintaa ja SUP-tietojen raportointia

## Maaperän tilan tietojärjestelmä

- Tarkennettiin MARA-asetuksen mukaisesti hyödynnettyjen jätteiden raportointia

## Jätehuoltokompassi 2023

- Jätehuoltorekisterin ja tuottajarekisterin tietopalvelut
- Linkit jätehuoltoon liittyviin viranomaispalveluihin ja verkkosivuille

## Kansainväliset jätesiirot –järjestelmä

- Kehitettiin jäteasetuksen edellyttämien uusien tietojen raportointia

## SIIRTO-rekisteri 2022

- Tiedot Suomen sisäisissä jätekuljetuksissa käytettävistä siirtoasiakirjoista

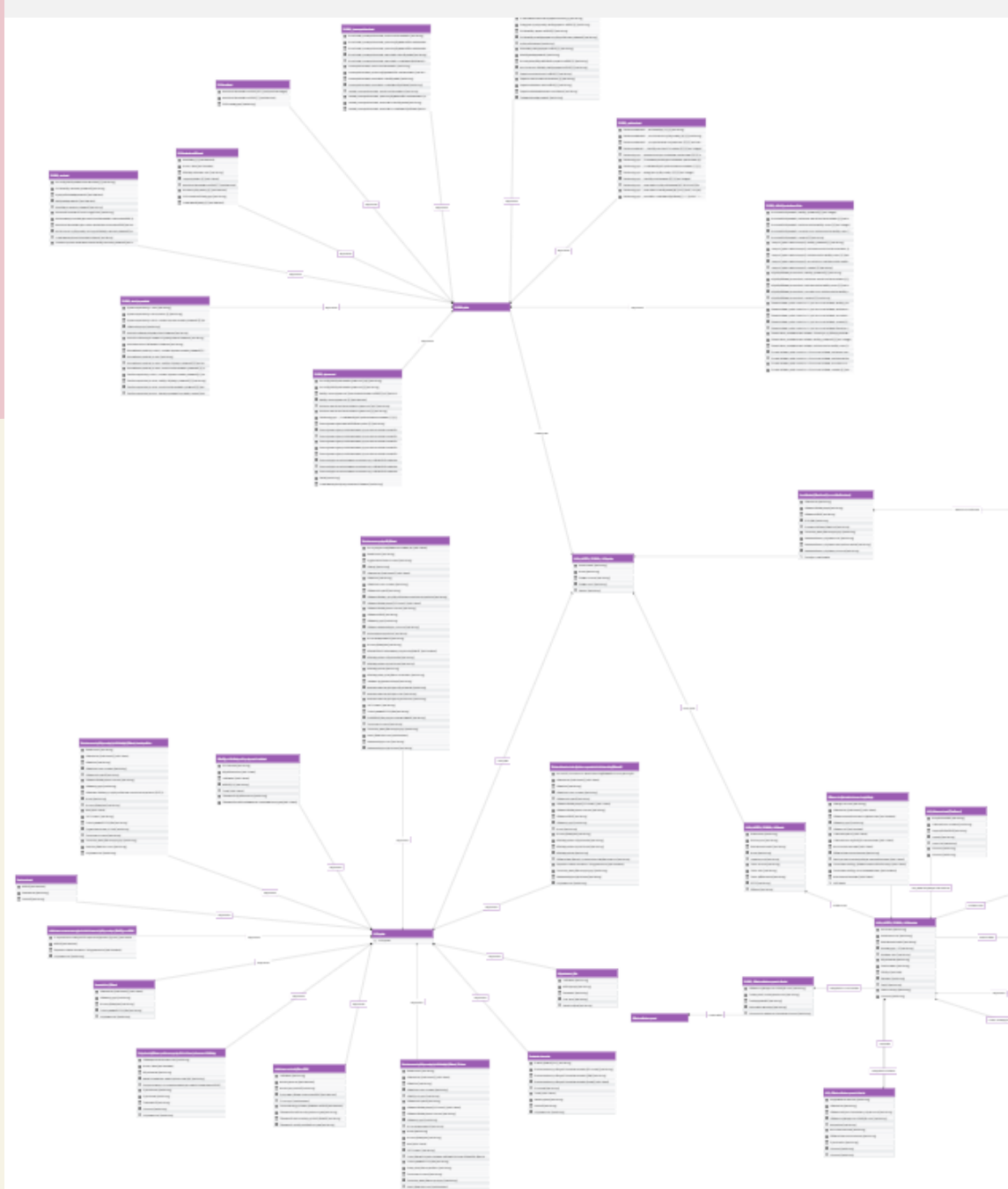
## Materiaalitori

- Hankintayksiköt voivat käyttää sivustoa kilpailutukseen ja tarvittaessa osoittaa markkinaehtoisen toimijan puuttumisen
- Otettiin käyttöön Suomi.fi-valtuutus



# Tärkeimmät tulokset 2/2

- Koulutukset ja ohjeet
  - Esim. [YLVA-ohjeet](#)
- [Sanasto](#), [koodistot](#) ja [tietomalli](#) (kuvassa)
  - Luonnoksia
  - Tietomalliluonnoksessa kuvattu olennaiset tiedot järjestelmästä kuten ne ovat käyttöliittymässä ja näiden väliset kytkökset





## Työn alla / tulossa

- YLVA
- JHR (osin erillishankkeena)
- Jätehuoltokompassi
- Integraatiot
- Jäteraportit viranomaisille
- Lisää ohjeita ja koulutusta tietojen raportointiin
- Sanaston ja tietomallin viimeistely

# Integraatiot

- Eri järjestelmien välisiä integraatiotarpeita arvioitu ja priorisoitu
- Priorisoitu toteutusjärjestys
  1. SIIRTO – Rakennusjäte- ja purkumateriaalirekisteri (erillishanke)
  2. SIIRTO – YLVA
  3. FTFS – YLVA
  4. Materiaalitorin integraatiot
- JTT:ssä aloitetaan SIIRTO-YLVA –integraatiolla, jossa määrittelyvaihe menossa
  - Määrittely loppuun syksyn aikana, mahdollinen toteutus ensi vuonna
  - Tiedon kohdistaminen SIIRTO-rekisteristä YLVAan oikeille laitoksille ja raportointipisteille haastavaa
  - Tehty käyttäjähaastatteluja
- Tämän jälkeen jatkettaisiin mahdollisuuksien mukaan muilla integraatiolla





# Jäteraportit viranomaisille

- Hankkeessa tuotetaan jäteraportteja mm. YLVA-järjestelmän tiedoista viranomaiskäyttöön
  - Ensisijaisesti ELYjen ympäristönsuojelun valvontaviranomaisille
- Ensimmäisenä toteutetaan 'Asiakaskohtainen jäteraportti'
  - Muut mahdolliset raportit valitaan tämän jälkeen
- ELYjen valvontaviranomaisilla mahdollisuus osallistua raporttien määrittelyyn ja testaamiseen
  - Ilmoittautuminen Ella Kososelle [ella.kosonen@ely-keskus.fi](mailto:ella.kosonen@ely-keskus.fi)



## YLVA itsepalvelu raportointisovellus

YLVA\_paastot\_kohteet ▾

JVP\_Jaksot\_ja\_näytetiedot\_1 ▾

Vesipäästöt\_Jaksot\_ja\_näytet... ▾

Ilmapäästöt\_Ja\_Polttoaineti... ▾

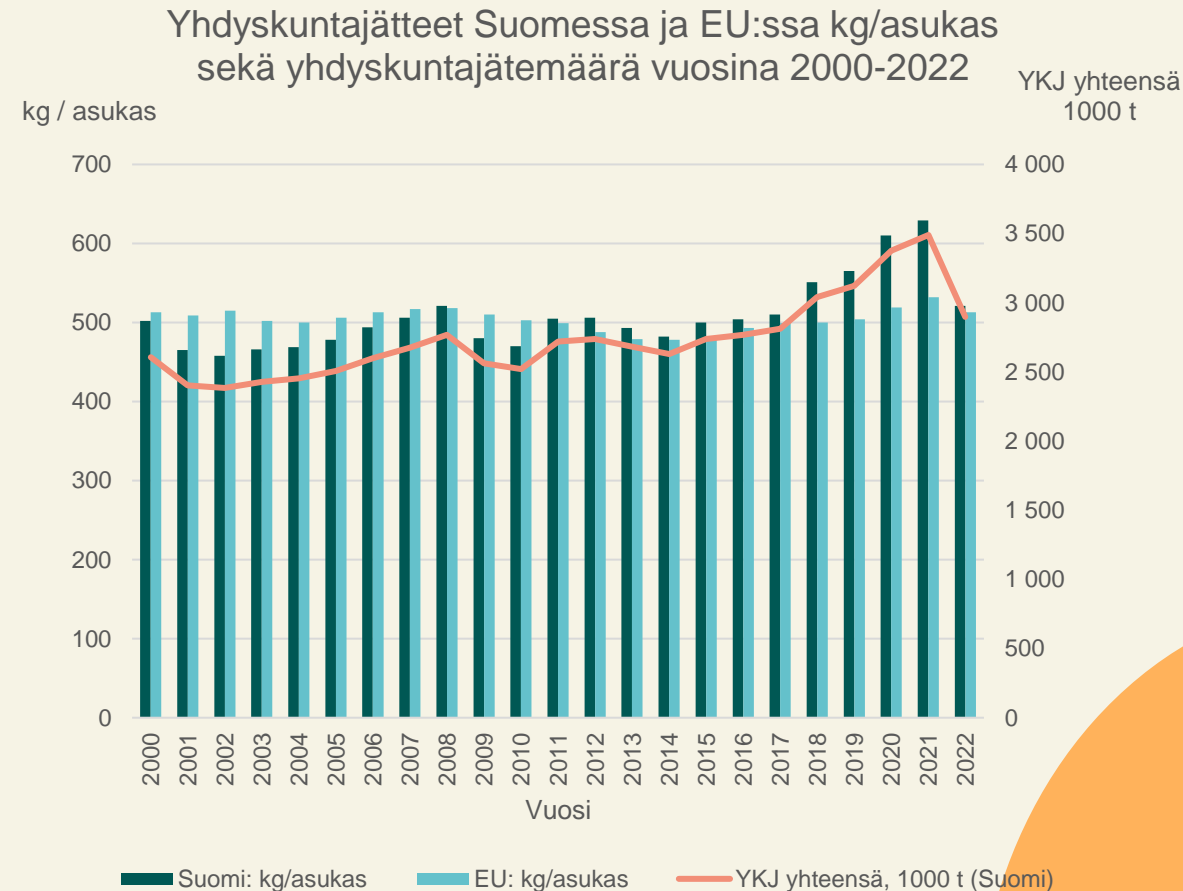
YLVA\_kohteet ▾

YLVA\_MARA\_kohteet ▾

JHR\_kohteet ▾

# Tietojen hyödyntäminen

- [EU-raportteja](#)
  - Yhdyskuntajätteet: synty ja käsittely, kierrätysaste, kaatopaikkasijoitus
  - Rakennus- ja purkujäte: synty ja käsittely
  - Jäteöljyt: Markkinoille saatetut, syntyneet ja käsitellyt jäteöljyt
  - Uudelleenkäyttö: määrät, laadullinen raportointi
  - Lietteet: määrät, laatu, paikkatiedot vastaanottajista
- [Tuottajavastuutilastot](#)
- [VALTSU-seuranta](#)
- [Jätetilasto](#)





# Siirtoasiakirjat kuntoon!

Uudet infomateriaalit 2024

Siirtoasiakirjavelvoite ei ole vielä kaikille tuttu.

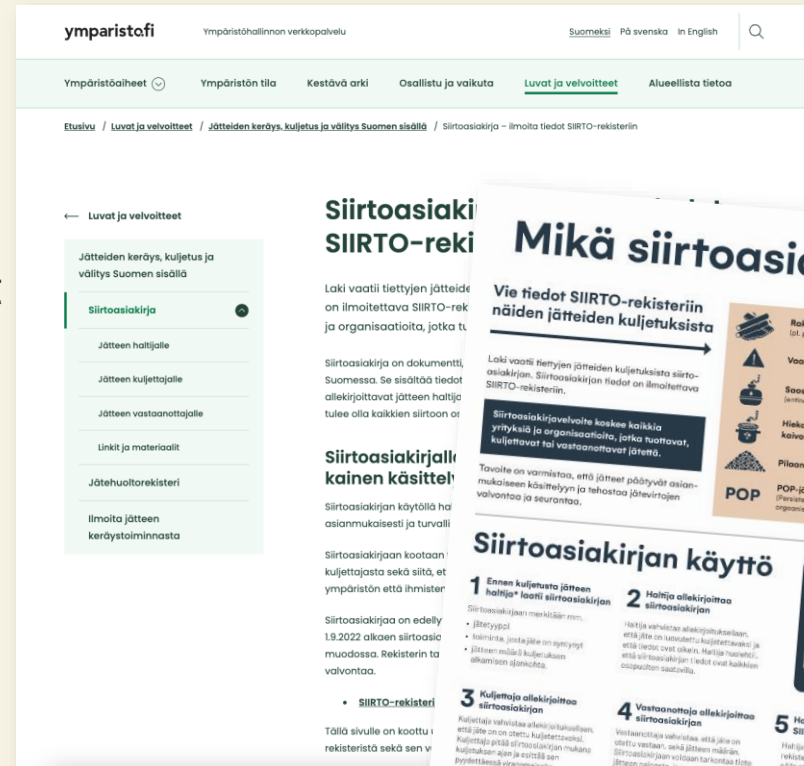
Lisäksi sen käyttöön liittyy monia tunnistettuja ongelmakohtia.

Tarvitaan yhteistä, selkeää viestintää eri kohderyhmille.



# Uudet infomateriaalit julkaistu

- **Verkkosivujen infopaketti:** perustiedot ja ohjeet siirtoasiakirjan laatimisesta ja käytöstä sekä rekisteristä selkeästi osoitteessa: [www.ymparisto.fi/siirtoasiakirja](http://www.ymparisto.fi/siirtoasiakirja)
- **Infoarkki:** Selkeä, printattava arkki, jossa tärkeimmät asiat ja ohjaus verkkosivuille. Soveltuu ilmoitustauluille ja suoraan jaettavaksi eri käyttäjäryhmille.
- **Esitysmateriaali:** Tiivis, perusasiat kokoava powerpoint-esitys tueksi puheenvuoroihin (esimerkiksi kokoukset, verkostotapaamiset, seminaarit, infotilaisuudet).
- Sivusto ja infoarkki ovat saatavilla suomen, ruotsin ja englannin kielellä



Tiedon tarvitsijoita on valtava määrä.

Tarvitaan yhteistyötä ja tehokasta tiedon levittämistä eri toimijoiden kanavissa!



# Levitä ja hyödynnä infomateriaaleja omassa työssäsi!

- **Ohjaa verkkosivuille:** kerro uudesta verkkosivuosioista esim. oman yhteisösi verkkosivuilla, uutiskirjeessä ja somekanavissa. Liitä linkki sopiville verkkosivuille.
- **Jakele infoarkkia:** Printtaa arkki esille näkyviin paikkoihin esim. asiakaspalvelun yhteydessä tai jaa sitä olennaisten alojen ammattilaisille (esim. kuljettajat).
- **Puhu sopiville yleisöille:** tilaisuudet, tapahtumat, kokoukset, verkostotapaamiset jne.



# Lopuksi

- YLVA-koulutus 15.1.2025, ilmoittautuminen avataan YM:n tapahtumakalenteriin
- Seuraava infotilaisuus todennäköisesti syksyllä 2025
- Katso lisää hankeikkunasta:  
<https://ym.fi/hankesivu?tunnus=YM051:00/2020>
- Liity tiedotuslistalle:  
[https://www.lyyti.fi/reg/Jate\\_ ja\\_tuotetietojarjestelmahankkeen\\_sahkopostilista\\_4201](https://www.lyyti.fi/reg/Jate_ ja_tuotetietojarjestelmahankkeen_sahkopostilista_4201)





# Kiitos!

Jenni Lehtonen  
Erityisasiantuntija, ympäristöministeriö  
puh. 0295 250 028  
[jenni.lehtonen@gov.fi](mailto:jenni.lehtonen@gov.fi)

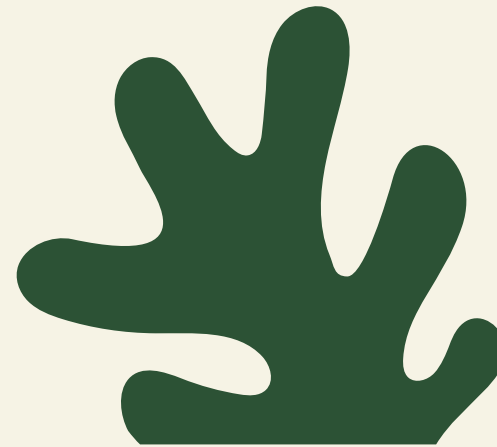


Ympäristöministeriö  
Miljöministeriet  
Ministry of the Environment

Aleksanterinkatu 7, Helsinki | PL 35, FI-00023 Valtioneuvosto | ym.fi



Ympäristöministeriö  
Miljöministeriet  
Ministry of the  
Environment





Elinkeino-, liikenne- ja  
ympäristökeskus

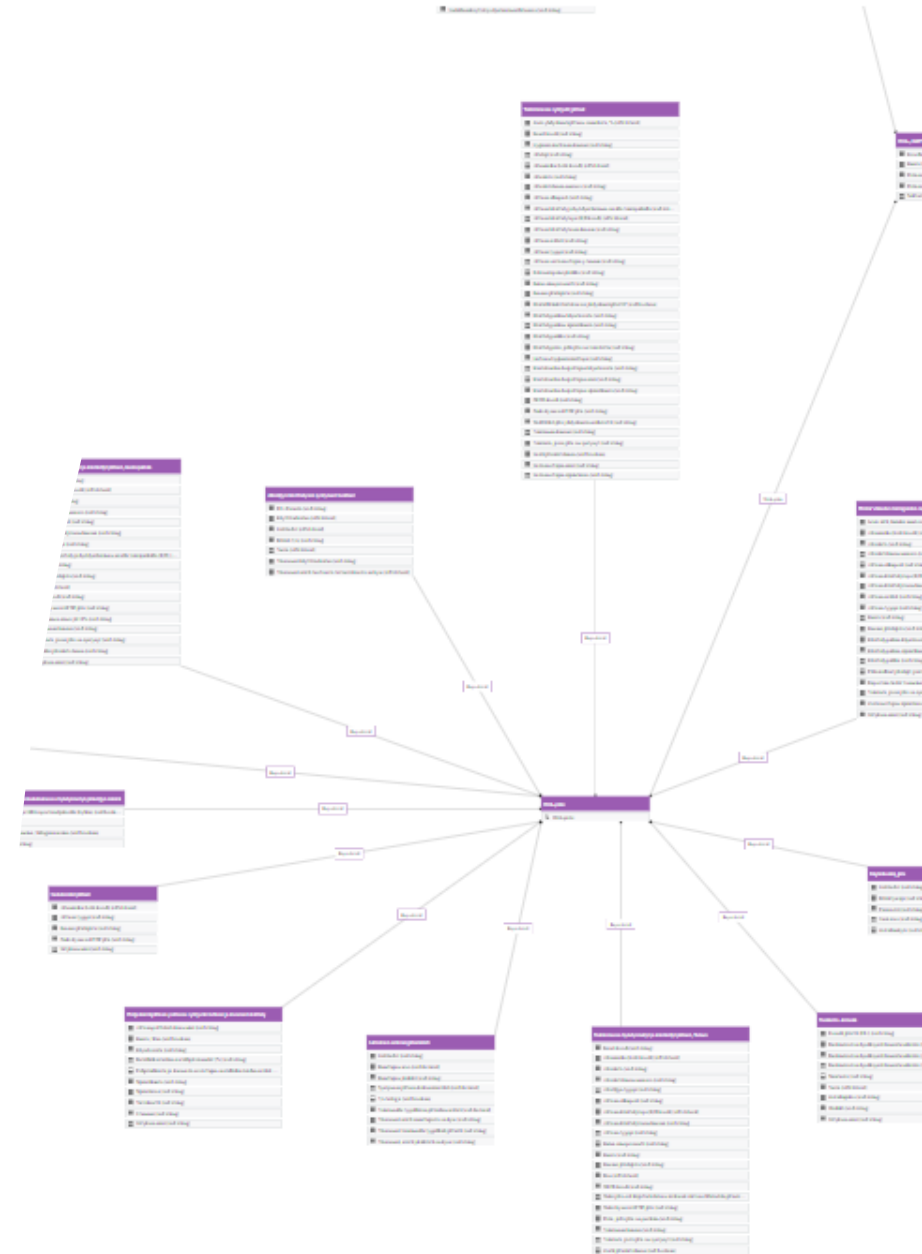
# Jäte- ja tuotetietojärjestelmä –hanke, YLVA kehittämisen ajankohtaiset jätelomakkeiden osalta

Tarja Anttila

JTT info | 16.9.2024

# Jätepuolen ajankohtaiset 2024

- Alkuvuodesta 2024 uusia lomakkeita + muutoksia olemassa oleville
- Päivitetty JTT:n tietomallin YLVA-osion jätelomakkeiden kuvauksia  
<https://tietomallit.suomi.fi/model/jtt?ver=1.1.1>
- Tehty YLVAn kehittämiskysely toiminnanharjoittajille ja valvojille
- Excelin vientimahdollisuuden kehittäminen YLVAssa
- Jätelomakkeiden saavutettavuuskorjaukset
- Testiautomaation kehittäminen ja ylläpito
  - Varmistetaan jatkuva järjestelmän toimivuus automaattisella käyttöliittymätestauksella
  - Testiautomaatio tarkistaa, että lomakkeet pysyvät ehjinä ja ongelmat huomioidaan päivittäin
- Hitausongelmien selvittelyä



# Jätepuolen ajankohtaiset 2024 jatkuu

- Ohjeistusten päivittämistä
  - <https://www.ely-keskus.fi/web/ylva/ohjeet-toiminnanharjoittajille>
  - Ohjeet saatavilla myös ruotsiksi
- Jäteraportointiklinikoita pidetty tammikuussa 2024
- Seuraava jäteraportointiklinikka 15.1.2025
  - Mm. jäteraportoinnin kertausta

På svenska ▼

## Raportointilomakkeiden tilattavat käyttöohjeet

- Tietosuojaseloste [↗](#)
- Jätelomakkeiden täyttöohjeet [↗](#)
- Ammattimaisten jätteenkäsittelijöiden ohjeet [↗](#)
- Jätteiden kirjanpito ja raportointivelvoitteiden koosteet [↗](#)
- Turkistarhojen ohjeet [↗](#)
- Jätevedenpuhdistamoiden ohjeet [↗](#)
- Eläinsuojien ohjeet [↗](#)
- Kalankasvattajien ohjeet [↗](#)
- Turvetuottajien ohjeet [↗](#)
- VOC-toimintojen ohjeet [↗](#)

## Yllä olevat ohjeet on päivitetty seuraavasti:

- Eläinsuojien ohjeet (vuosiraportointi) 22.1.2024
- Turvetuottajien ohjeet 15.1.2024
- Jätelomakkeiden täyttöohjeet (kaikki toiminnanharjoittajat) 12.4.2024
  - Liite 1 Hyödyntämis R-koodit esimerkit 20.11.2023
  - Liite 4 YLVA tuotantolomakkeen valinnat 25.1.2024 (uusi)
- Turkistarhojen ohjeet 22.2.2023
- Kalankasvattajien ohjeet 10.4.2024
- Jätevedenpuhdistamoiden ohjeet 9.4.2024
- Ammattimaisten jätteenkäsittelijöiden ohjeet (jätteenkäsittelijät) 12.4.2024
  - Liite 1\_Jätelaitosten esimerkit\_Biokaasulaitos 12.12.2023
  - Liite 5 Siirtokuormattavien jätteiden toimintatiedot\_lomake 19.1.2024

# Jäteraportointikoulutusten aiemmat materiaalit (Huom! Tallenteet löytyvät vain alle vuoden vanhoista materiaaleista)

- Jäteraportointikoulutus 12.10.2022 aamupäivä <https://nextcloudym.webo.hosting/s/ABjbJLJMowLNElp>
  - Lemmelä\_Ylvan jäteraportoinnin muutokset\_121022
  - Anttila\_Jäteraportoinnin yleiset ohjeet\_12102022
  - Koskinen\_Jätettä toiseen maahan siirtävän velvollisuus toimittaa tiivistelmä Suomen ympäristökeskukselle
  - Espo\_YLVA:n jätetietojen tallentaminen ja raportointitietojen hyödyntäminen\_12.10.2022
- Jäteraportointiklinikka 26.10.2022, jätteen tuottajan kirjanpito- ja raportointi <https://nextcloudym.webo.hosting/s/5e4T2Cq4fEmjsxe>
- Jäteraportointiklinikka 2.11.2022, jätteen käsittelijän kirjanpito- ja raportointi <https://nextcloudym.webo.hosting/s/KWS9Bj2fajdz4jo>
- Jäteraportointiklinikka 18.11.2022 yhdyskuntajätevesilietteen tuottajan ja käsittelijän kirjanpito ja raportointi <https://nextcloudym.webo.hosting/s/ir7fmRA8nzeFPn3>
- Jäteraportointiklinikka 2.12.2022 jäteöljyn käsittelijän kirjanpito- ja raportointi <https://nextcloudym.webo.hosting/s/WcnmBnTSHBNF7Wy>
- Jäteraportointiklinikka 16.12.2022 ennakkokysymykset <https://nextcloudym.webo.hosting/s/rQg9L3EebxwB672>
- Jäteraportointiklinikka 12.12.2023 Ylvan jäteraportointiin tulevat uudet muutokset <https://nextcloudym.webo.hosting/s/x7cBe925i3tYbeb>
- Jäteraportointiklinikka 14.12.2023 Elintarvikealan toimijan jäteraportointi YLVAan <https://nextcloudym.webo.hosting/s/ZJC8Z7LD3JDQnRj>
- Jäteraportointiklinikka 19.1.2024 Yhdyskuntajätteen käsittelijöiden jäteraportointi YLVAan <https://nextcloudym.webo.hosting/s/ESyex54RiRwkWW3>
- Jäteraportointiklinikka 25.1.2024 Yhdyskuntajätevedenpuhdistamot, biokaasu- ja kompostointilaitokset <https://nextcloudym.webo.hosting/s/DbyLJF5zEWtefLb>

# Vuoden 2024 alun jäteraportoinnin muutokset

- Muutokset olemassa oleville lomakkeille (julkaistu 10.1.2024)
  - Jäteöljyn tyyppi (Toiminnassa hyödynnetyt ja käsitellyt jätteet –lomake)
  - Yhdyskuntajätteen osuus jätteen esikäsittelyssä syntyvästä jätteestä (Toiminnassa syntyvät jätteet –lomake)
  - Kaatopaikan jäljellä oleva tilavuus (kaatopaikkojen toimialakohtainen lomake)
- Uudet lomakkeet (julkaistu 02/2024)
  - Laitoksen ominaisjättemäärä (Yleinen raportointi)
  - Elintarvikealan toimijoiden raportointi elintarvikejätteestä (Jätehuolto, Syntyvä/lähtevä jätevirta)
  - Jäteöljyn käsittelyssä syntyneet tuotteet (Yleinen raportointi)
  - Laitoksen omassa energiankulutuksessa hyödynnetyn jäteöljyn määrä (Jätehuolto, Tuleva/käsitelty jätevirta)
  - Yhdyskuntajätteen poltossa syntyvän pohjatuhkan ja kuonan käsittely (metallimäärä ja pitoisuus) (Jätehuolto, Syntyvä/lähtevä jätevirta)

# Muita toteutettuja parannuksia

- Lomakeparannuksia
  - Elintarvikejätelomake: Arvio syötäväksi tarkoitetun elintarvikejätteen määrä; arvio ei voi olla suurempi kuin ilmoitettu kokonaispaino, Pdf-versiota parannettu
  - Ominaisjättemäärälomakkeen otsikoita täsmennetty, syöttökenttien sijainteja muutettu ja lisätty ominaisjättemäärän yksikkö
  - Lomakkeiden sarakerivillä ja pdf-tiedostoissa valittu kunta/maa näkyy tekstinä (ei koodina)
- Pdf- versioiden parannuksia
  - Elintarvikejätelomake: jätteen tyyppi, alkuperä ja toiminta näytetään koodin ja selitteen kera samalla rivillä taulukon yläpuolella ja kuvaussarakkeet leveämmät.
  - Toiminnassa syntyvät jätteet: yhdyskuntajätteen osuus esikäsittelyssä syntyvästä jätteestä
  - Kaatopaikka-lomakkeella pdf otsikot muutettu vastaamaan lomakkeen otsikoita

# Virheiden korjauksia, toteutettu mm. seuraavia:

- Jäteöljyn LoW-koodilla jäteöljyn tyypiksi tulee aina 3 vaarallinen jäte
- Syntyvän jätteen lomakkeelle korjaus, että ”Ei raportoitavia tietoja tällä raportointijaksolla” toimii myös tilanteessa, kun luvanvaraisuusperuste jätteenkäsittely ja valittu ”käsitelläänkö laitoksessa yhdyskuntajätettä”
- Elintarvikejätelomakkeella poistettu virheilmoitus ”kuiva-aineprosentti puuttuu”, koska elintarvikejätteille ei tarvitse syöttää kuiva-aineprosenttia.
- Poistettu lomakkeelta ”Yhdyskuntajätteen poltossa syntyvän tuhkan ja kuonan käsittely” valikosta ”Maa” Suomi, jotta lomakkeen voi lähettää
- Tyhjän raportointilomakkeen lähettämisen estäminen, mikäli ei lisätty rivejä eikä valittu ”ei raportoitavia tietoja tällä raportointikaudella”
- SPAv2 puolen jätelomakkeilla Kansainvälisen jätesiirron otsikon alla oleva virheellinen teksti poistettu
- Pitkän jätelomakkeen testaaminen (ei vielä löytynyt selitystä, selvitetään yhdessä muiden hitausongelmien kanssa)



# Toiminnassa hyödynnetyt ja käsitellyt jätteet lomakkeelle automaattisesti

The screenshot shows two dropdown menus. The first, 'Jätteen alkuperä \*', has four options: 1.0 Omassa toiminnassa syntynyt jäte, 1.1 Omasta varastosta purettu jäte, 1.2 Omasta jätteen esikäsittelystä tai käsittelystä peräisin oleva jäte, and 1.3 Muualta vastaanotettu jäte. The second, 'Jätesiiro \*', has three options: 1 Suomen sisäinen jätesiiro, 2 Kansainvälinen jätesiiro, and 3 Kohteen sisäinen jätesiiro. Red lines connect the options: 1.0, 1.1, and 1.2 from the first menu connect to option 3 in the second menu. Option 1.3 from the first menu connects to option 1 in the second menu.

## 1. Jos Jätteen alkuperään on valittu arvo 1.0 tai 1.1. tai 1.2 (Omas.. ... ..jäte)

- Lisätään Jätesiiro arvon 3 (Kohteen sisäinen jätesiiro) olemassa olevaan asetukseen **myös kentän lukitus** (jotta sen arvoa ei voi muuttaa)

## 2. jos Jätteen alkuperään valittu arvo 1.3 (Muualta vastaanotettu jäte)

- Näytetään Jätesiiro valintalista, jossa on valittavana vain vaihtoehdot 1 ja 2 (**poistetaan arvo 3**)

## 3. jos Jätesiiro on jo valittu/asetettu, mutta muutetaan Jätteen alkuperä, niin em. on huomioitava myös silloin eli

- **jos Jätteen alkuperään on muutettu arvo 1.3** (Muualta vastaanotettu jäte), niin
  - **poistetaan jätesiiro valinnan 3 lukitus ja näytetään Jätesiiro valintalista, jossa on valittavana vain vaihtoehdot 1 ja 2**
- **jos Jätteen alkuperään on muutettu arvoksi 1.0, 1.1 tai 1.2**, niin
  - **Jätesiiro 1 tai 2 sijaan asetetaan arvo 3 ja lukitaan se**

# Tuotantolomakkeelle uusia valintoja

- Infotekstit kaikkiin kohtiin, muokattu entisiä
- Uusi valinta: 4. Eläimistä saatavat sivutuotteet (sivutuoteasetus)
  - Muutetaan nimi 30.9. julkaisuun: Eläimistä saatavat sivutuotteet (sivutuoteasetus) tai niistä valmistetut lannoitevalmisteet
- Sarakemuutokset
- Pdf-muutokset
- Tuotantoon 9.9.2024
  - Teksteihin ja infoteksteihin täsmennyksiä 30.9 julkaisussa
  - Toiminnanharjoittajien jätelomakkeiden täyttöohjeen liite 4 Tuotantolomakkeen valinnat 25.1.2024 -päivitys julkaistaan viikolla 39

**Tuotanto**

Ei raportoitavia tietoja tällä raportointijaksolla

Vertailujakso  
Ei vertailujakso

Tuotanto ?

TUOTE	2023 *	MÄÄRÄ	YKSIKKÖ	EI ENÄÄ JÄTETTÄ (EEJ)	SIVUTUOTE (JL 5a§)	SIVUTUOTE ELÄIMISTÄ	LANNOITE-VALMISTE	PERUSTA	EEJ-TUOTTEEN KÄYTTÖTARKOITUS

Tuote \* ?

Yksikkö \* ✗ POISTA  
Valitse...

Valitse jokin kohdista 2-8, mikäli kyseessä on jätteen hyödyntämisessä syntynyt tuote (EEJ), sivutuote, eläimistä saatava sivutuote tai Ruokaviraston hyväksymä lannoitevalmiste.

- 1. Ei valintaa ?
- 2. Ei enää jätettä (EEJ) ?
- 3. Sivutuote (JL 5a§) ?
- 4. Eläimistä saatavat sivutuotteet (sivutuoteasetus) ?
- 5. Ruokaviraston hyväksymä lannoitevalmiste (tuote) ?
- 6. Ruokaviraston hyväksymä lannoitevalmiste (EEJ-tuote) ?
- 7. Ruokaviraston hyväksymä lannoitevalmiste (jäte) ?
- 8. Ruokaviraston hyväksymä lannoitevalmiste (sivutuote) ?

# Raaka-ainelomakkeelle uusia valintoja

- Muutetaan End of Waste > Ei enää jätettä (EEJ)
- Lisätään valinnat (vrt. Tuotantolomake)
  - Ei valintaa
  - Jäte
  - Ei enää jätettä (EEJ)
  - Sivutuote (JL 5a§ tai eläimistä saatavat sivutuotteet (sivutuoteasetus))
- Tuotantoon 21.10.2024

**Raaka-aineet**

Ei raportoitavia tietoja tällä raportointijaksolla

Vertailujakso  
Ei vertailujaksoa

• Raaka-aineet

RAAKA-AINE	2023 *	MÄÄRÄ	YKSIKKÖ	JÄTE	EI ENÄÄ JÄTETTÄ (EEJ)	SIVU-TUOTE
Metallipajan leikkujäämä	3 291		t	<input type="checkbox"/>	<input type="checkbox"/>	<input checked="" type="checkbox"/>
Kierrätysmetalli	1 902		t	<input checked="" type="checkbox"/>	<input type="checkbox"/>	<input type="checkbox"/>

RAAKA-AINEEN 2 TIEDOT

• Raaka-aine\*

• Yksikkö\*

• Valitse jokin kohdista 2-4, mikäli kyseessä jäte, ei enää jätettä (EEJ) tai sivutuote

1. Ei valintaa

2. Jäte

3. Ei enää jätettä (EEJ)

4. Sivutuote (JL 5a§ tai eläimistä saatavat sivutuotteet (sivutuoteasetus))

+ LISÄÄ

POISTA RAAKA-AINE 2

# Jätetietojen vienti exceliin

- Excelit voi tallentaa omalle koneelle sähköisen asiointin luonnosversiosta ja hyväksytystä lomakkeesta
  - Vastaavasti valvojille YLVAn puolella
- Toteutetaan seuraaville lomakkeille:
  - Varastoidut jätteet
  - Toiminnassa hyödynnetyt ja käsitellyt jätteet
  - Toiminnassa hyödynnetyt ja käsitellyt jätteet, kaatopaikka
  - Toiminnassa syntyvät jätteet
  - Elintarvikealan toimijoiden raportointi elintarvikejätteestä
- Ei toteuteta tällä hetkellä muille lomakkeille
- Excelin tallennusnimeen tulossa myös osion nimi, lomakkeen nimi, raportoitu vuosi ja päiväys
- Tuotantoon 21.10.2024 (alustava aikataulu)

LOMAKKEIDEN TÄYTTÄMINEN LÄHETTÄMINEN ARKISTO ASIOINTIOIKEUDET

Voit esikatsella lomaketta luomalla siitä pdf:n

LOMAKE	PISTEEN KUVAUS	JAKSON ALKUPVM	JAKSON LOPPUMISPVM	TILA	ESIKATSELU
Varastoidut jätteet	Jätteenkäsittelyalueelle varastoidut jätteet	01.01.2023	31.12.2023	✓ Valmis lähetettäväksi	PDF EXCEL

# Tuleva jätevirta, excel esimerkki

Aluehallinnon asiointipalvelu  
 Ympäristöasioiden asiointipalvelu 15.09.2024  
 eLy10 Ely-Keskus  
**Asiakas:** Y-tunnus: 0519456-1 Nimi: Ympäristöministeriö  
**Kohde:** ID: 100301149 Nimi: Testikohde jätteenkäsittely YM Kunta: Helsinki  
**Osio:** ID: 1901001580 Nimi: Jätteen lajittelulaitos Kuvaus: Lajitteluun tulevat jätteet  
**Piste:** ID: 1901002431 Kuvaus: Jätteen lajittelulaitokseen vastaanotetut jätteet  
**Raportoitu ja:** Alkuperä: 01.01.2022 Päätymispäivämäärä: 31.12.2023

Toiminnassa hyödynnetyt ja käsitellyt jätteet

**Vertailujakso:** Ei vertailujaksoa

**Raportoin tied:** Tonneina

Jätelaji	Kokonaispaino		Kuiva-aine%		Jätteen tyyppi *	Jäteöljyn tyyppi (Pölytettynä, öljy, tai muu)	POP-jäte *	Alkuperä *	RID-koodi *	Käsittelymenetelmän kuvailu *	Jätesiiro *	Toiminta, jossa jäte on syntynyt (Jätesiiro 1 tai 3)	Toiminnan kuvaus * (Toiminta 6)	1 Suomen sisäinen jätesiiro (Jätesiiro alkuperä = 1.3)		2 Kansainvälinen jätesiiro (Jätesiiro alkuperä = 1.3)	
	(t/v)	(kg/v)	(Liettämättä ja nestemäiset jätteet)	(Liettämättä ja nestemäiset jätteet)										Kunta *	Kansainvälinen jätesiiro	Jätesiirotuluan numero *	Basel-koodi
LoW-koodi *	Kuvaus jätelajista *	2023	2023	2023													
200301	Polttokelpoinen jäte asumisesta ja toimistoilta	3291,4	3291400		1 Vaaraton jäte		Ei	13 Muualta vastaanotettu jäte	R12.2	Siirtokuormaukseen	1 Suomen sisäinen jätesiiro	4 Yhdyskunnat (asuminen, hallinto, kauppa ja palvelut)		Åkaa			
080199	Polttokelpoinen sekajäte maalteollisuuden prosessista	1387,2	1387200		1 Vaaraton jäte		Ei	13 Muualta vastaanotettu jäte	R12.2	Siirtokuormaus	1 Suomen sisäinen jätesiiro	2 Teollisuus		Alajärvi			
150106	Energiajäte, kaupan sekalaiset pakkaukset	2934	2934000		1 Vaaraton jäte		Ei	13 Muualta vastaanotettu jäte	R12.1	SRF valmistus	1 Suomen sisäinen jätesiiro	4 Yhdyskunnat (asuminen, hallinto, kauppa ja palvelut)		Alavus			
200140	Metallit asumisesta ja toimistoilta (tuolit, pöydät, pyörät ym.)	294	294000		1 Vaaraton jäte		Ei	13 Muualta vastaanotettu jäte	R12.2	Esikäsittely	1 Suomen sisäinen jätesiiro	4 Yhdyskunnat (asuminen, hallinto, kauppa ja palvelut)		Alavieska			
170407	Asumisen pienimuotoisen remontin metallijäte	839,4	839400		1 Vaaraton jäte		Ei	13 Muualta vastaanotettu jäte	R12.2	Esikäsittely	1 Suomen sisäinen jätesiiro	3 Rakentaminen (uudisrakentaminen, korjausrakentaminen)		Alavieska			
160216	Koneiden huollon metallit	4032,3	4032300		1 Vaaraton jäte		Ei	13 Muualta vastaanotettu jäte	R12.2	Esikäsittely	1 Suomen sisäinen jätesiiro	2 Teollisuus		Alavus			
170405	Rautaromu kokonaisten laitteiden purkamisesta	974	974000		1 Vaaraton jäte		Ei	13 Muualta vastaanotettu jäte	R12.2	Esikäsittely	1 Suomen sisäinen jätesiiro	3 Rakentaminen (uudisrakentaminen, korjausrakentaminen)		Askola			
120101	Rautametallileikkeet	320	320000		1 Vaaraton jäte		Ei	13 Muualta vastaanotettu jäte	R12.2	Esikäsittely	1 Suomen sisäinen jätesiiro	2 Teollisuus		Asikkala			

Hyödynnetyt/jäkäsitellyt jätteet

# Alkuperäkoodien muutokset, määrittelyssä

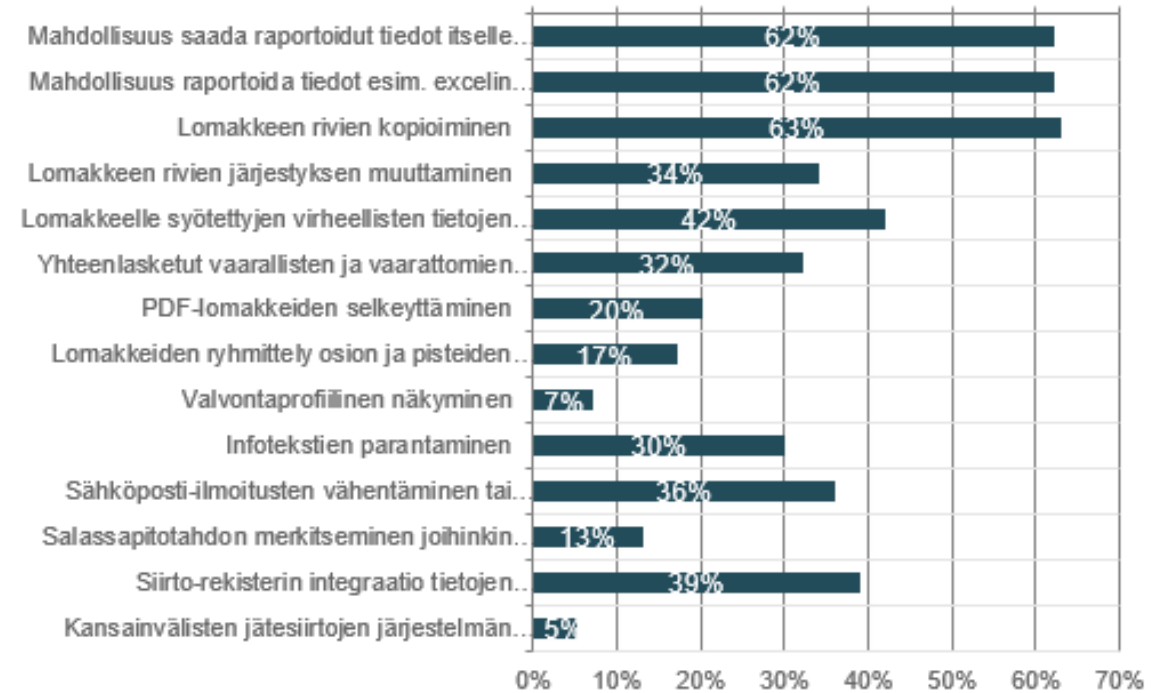
- Ulkomailta tulevan jätteen alkuperä häviää YLVA-raporteissa silloin, kun jätteitä siirtokuormataan/jatkokäsitellään ennen lopullista hyödyntämistä
  - Lisätään Tulevan jätteen lomakkeelle otsikon 1.3 Muualta vastaanotettu jäte alle uudet kohdat (luonnosversio):
    - 1.31 Muualta vastaanotettu, kotimaassa syntynyt jäte
    - 1.32 Muualta vastaanotettu, ulkomailla syntynyt jäte
  - Lisätään Lähtevän jätteen lomakkeelle otsikon ”1.2 Omasta jätteen esikäsittelystä tai käsittelystä peräisin oleva jäte” alle uudet kohdat (luonnosversio):
    - 1.21 Omasta jätteen esikäsittelystä tai käsittelystä peräisin oleva jäte (kotimaassa syntynyt)
    - 1.22 Omasta jätteen esikäsittelystä tai käsittelystä peräisin oleva jäte (alunperin ulkomailla syntynyt)

# Kysely YLVAn jäteraportoinnista (05/2024)

- Kyselyyn vastaajien kokonaismäärä 111 (toiminnanharjoittajat 68%, valvojat 32%)
- YLVA-järjestelmä koettiin melko vaikeaksi/vaikeaksi (66%) ja järjestelmään oltiin melko/erittäin tyytymättömiä (69%)
- Tärkeimmiksi jäteraportoinnin kehityskohteiksi nähtiin seuraavat:
  - Mahdollisuus raportoida nykyisten lomakkeiden lisäksi myös excelillä
  - Mahdollisuus saada raportoidut tiedot itselle exceliin
  - Lomakkeen rivien kopioiminen

Valitse 1-7 tärkeintä YLVAn kehitystyötä käytettävyyden parantamiseksi

Vastaajien määrä: 76, valittujen vastausten lukumäärä: 351



# Kirjattuja kehityskohteita (ei työn alla), toteutus mahdollisuuksien mukaan

- YLVA-lomakkeiden riviparannukset
  - Jätelomakkeiden rivien kopiointi, rivien järjestyksen muuttaminen, virherivien näyttäminen, raportoitujen rivien lukumäärä
  - Yhteenlaskettu jätemäärä näkyviin jätelomakkeille
- Jätetietojen tuonti YLVAan excelin avulla
- Infotekstien lisääminen tulevan ja lähtevän jätteen lomakkeelle
- Lomakkeiden ryhmittely osion ja pisteen mukaan / valvontaprofiilin näkyminen toiminnanharjoittajille
- Lähtevien sähköpostien järkevöittäminen
- Raportoinnin mitätöinnin toiminta (sähköpostiviestin lähteminen toiminnanharjoittajalle)
- Suorasiirtomahdollisuus ”uusille” erillisille jätelomakkeille
- Valvojalle mahdollisuus lisätä liitetiedostoja, kun täyttää raportointilomakkeita th puolesta
- Täydennyspyynnöt rivikohtaisesti
- Suorasiirron rivimäärän pienentäminen tietojen yhdistelyllä



# Testinäköymän demo

**Reportoitava vuosi 2023**

! Joo huomaat vihreitä aiemmin reportoiduissa tiedoissa, ota yhteyttä ELY-keskuksen vastuuvoljoiin.

LOMAKKEIDEN TÄYTTÄMINEN LÄHETTÄMINEN ARKISTO ASIOINTIOIKEUDET

**Kohteen tiedot**

Tunus	Aiokas	Toimipaikka	Käyttöosoite
100301149	Ympäristöministeriö	Helsinki	PL 35 00023 VALTIONEUVOSTO
Kohde	Y-tunnus	Vastuuvoljot	Vastuuvoljot sähköposti
Tietokone jätteenkäsittely YM	0519455-1	Anttila Tarja	tarja.anttila@ely-keskus.fi

NÄYTTÄ LISÄÄ

**Toiminnan muutokset**

Toiminnan muutokset 1 ✓ 0 ✗ 0 ✓ 0 ✗

**Tuotanto, raaka-aine ja toimintatiedot**

Yleinen raportointi 4 ✓ 0 ✗ 0 ✓ 0 ✗

**Ilmanpuhdistus**

Jätevoimalan päästöt ilmaan 1 ✓ 0 ✗ 0 ✓ 0 ✗

**Jätteet ja jätehuolto**

Toiminnassa syntyvät ja eteenpäin toimitetut jätteet 0 ✓ 1 ✗ 0 ✓ 0 ✗

Vuoden lopussa varastossa olevat jätteet 1 ✓ 0 ✗ 0 ✓ 0 ✗

Jätevoimalaan vastaanotettavat jätteet 1 ✓ 0 ✗ 0 ✓ 0 ✗

Jätteen lajittelulaitokseen vastaanotetut jätteet 0 ✓ 1 ✗ 0 ✓ 0 ✗

Jätteen lajittelulaitoksessa syntyvät jätteet 1 ✓ 0 ✗ 0 ✓ 0 ✗

Jätteen lajittelulaitoksen varastoidut jätteet 1 ✓ 0 ✗ 0 ✓ 0 ✗

Elintarviketehtaan syntyvät elintarvikijätteet 1 ✓ 0 ✗ 0 ✓ 0 ✗



Elinkeino-, liikenne- ja  
ympäristökeskus

**Kiitos!**

tarja.anttila@ely-keskus.fi  
Pohjois-Pohjanmaan ELY-keskus

# SIIRTO-rekisterin ja Jätehuoltokompassin ajankohtaiset

JTT-info 16.9.2024

Pia Högmander  
Suomen ympäristökeskus



Suomen ympäristökeskus  
Finlands miljöcentral  
Finnish Environment Institute

# SIIRTO-rekisteri

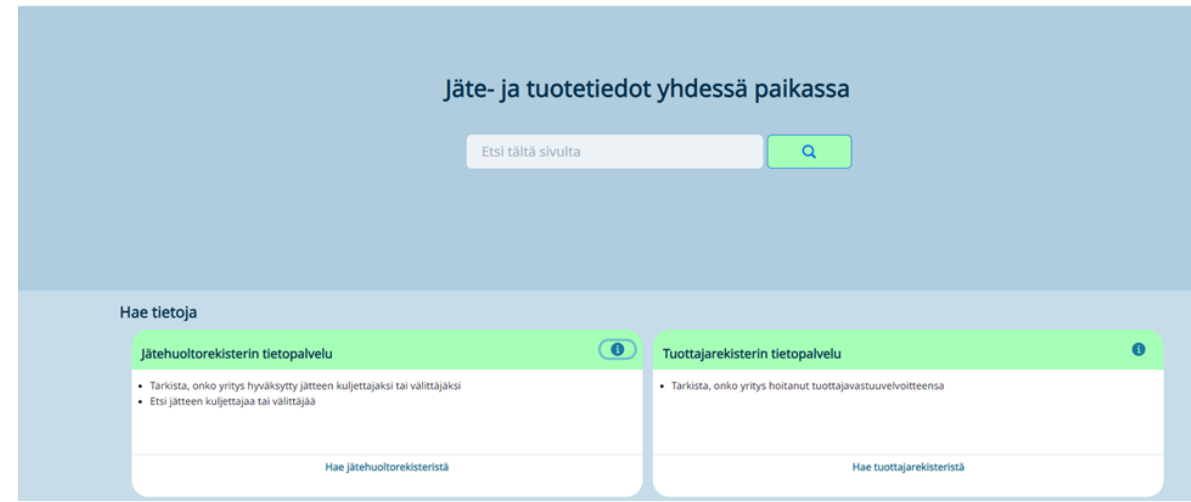
- Otettu käyttöön 1.9.2022
- Rekisteriin on tallennettu tähän mennessä yhteensä **1 835 384** siirtoasiakirjaa – näistä n. 96 % rajapinnan kautta.
- Tallennuksia n. 2 700 asiakirjaa päivässä. Näistä n. 100 käyttöliittymästä.
- Uusia käyttäjiä käyttöliittymässä noin 2 per päivä.
  
- Käyttöliittymä [www.siirtorekisteri.fi](http://www.siirtorekisteri.fi)
- Asiakastuki siirtorekisteri-tuki@syke.fi, puh. 029 525 2028
- Ajankohtaista tietoa, ohjeita ja materiaaleja [www.ymparisto.fi/siirtoasiakirja](http://www.ymparisto.fi/siirtoasiakirja)

# SIIRTO-rekisteri

- Valvojille suunnattu koulutustilaisuus järjestettiin 15.3.2024.
- Yli 3 kk vanhojen siirtoasiakirjojen muokkausmahdollisuus on avattu Syken pääkäyttäjille – korjauksia voidaan tehdä pyynnöstä.
- Kotitalouksien osoitteet voivat nyt sijaita ulkomailla, jos Suomessa sijaitsevan kotitalouden omistajan päätoiminen asuinpaikka on ulkomailla.
- Jätteen haltijana voi nyt toimia myös y-tunnukseton yhteisö (esim. osakas- tai hoitokunta).
- Uusia jätekoodeja (mm. POP-koodeja) on nyt lisätty ja olemassa olevien koodien tekstejä
- korjattu vastaamaan päivitettyä JTT-koodistoa.
- Kehityskohteita priorisoitu ja odottavat mahdollista toteuttamista ensi vuonna (esim. postinumerohaun korjaus, muutosloki, salassapitomerkitöjen näkyvyys).
- Analyysi tekeillä siitä kuinka paljon siirtoasiakirjoja pitäisi päätyä rekisteriin (fokuksessa lietejättesiirrot)

# Jätehuoltokompassi

- [www.jatehuoltokompassi.fi](http://www.jatehuoltokompassi.fi)
- Sovelluksen ylläpito on jatkunut normaalisti Sykessä.
- Jätehuoltokompassin tukisähköposti palvelee osoitteessa jätehuoltokompassi-tuki@syke.fi
- Tänä vuonna pyritään toteuttamaan vielä joitakin aiemmin havaittujen virheiden korjaamisia sekä pieniä parannuksia.
- Selvitys hallinto-, palvelu- ja elinkeinotoiminnan yhdyskuntajätetiedon kokoamisesta ja hallinnasta > tarvetta Jätehuoltokompassin kehittämiseksi



# Kiitos!

siirtorekisteri-tuki@syke.fi

puh. 029 525 2028

[www.ymparisto.fi/siirtoasiakirja](http://www.ymparisto.fi/siirtoasiakirja)

jätehuoltokompassi-tuki@syke.fi



Suomen ympäristökeskus  
Finlands miljöcentral  
Finnish Environment Institute



Elinkeino-, liikenne- ja  
ympäristökeskus

# JÄTEHUOLTOREKISTERIN KEHITTÄMINEN

Jäte- ja tuotetietojärjestelmä hankkeen infotilaisuus

Jukka Nevalainen

16.9.2024



# Kehittämistyön lähtökohtia

- Tiedossa olleet muutokset jätelakiin vuoden 2023 alusta
  - mm. ulkomaisten toimijoiden hyväksyminen rekisteriin, kuljetettavien tai välitettävien jätteiden tonnimäärien poistuminen, vakuuksien poistuminen, ilman tavaraliikennelupaa toimivien hakijoiden luotettavuuden selvittäminen Veron Harmaan talouden selvitysyksiköstä sekä tietopalvelun perustaminen jätteen kuljettajista ja välittäjistä.
- Valvojien havaitsemat ongelmat ja kehitysideat
- Asioinnin sujuvoittaminen

# Kehittämistyön toteuttajat

- Rahoitus aluksi JTT-hankkeen varoista, nyt KASELY:lle suoraan vuosittain myönnettävästä määrärahasta.
- Työssä ovat olleet mukana YM, KEHA, KASELY, Alfame Oy ja Tietoevry Oy
- Kehitystyötä tekevät nyt KASELY ja Tietoevry Oy
- Ylläpitoa Alfame Oy ja Tietoevry Oy
- Koordinointia muihin tietojärjestelmiin YM ja KEHA

# Kehitystyön toteutus

- Työtä tehdään pääosin kolmen viikon jaksoissa (sprinteissä).
- Sprinteille tuodaan tehtävät, jotka nähdään kiireellisimmiksi.
- Ennen sprintin aloittamista kukin tehtävä määritellään tarkasti niin, että palveluntuottaja ja tilaaja tietävät täsmällisesti vaadittavat resurssit.
- Uuden tai kehitetyn asian TESTAAMINEN ennen tuotantoon viemistä on tärkeää ja pakollista.
- KEHA ylläpitää julkaisuaikataulua tuotantoon vietäville versioille.

# Tehtyä

- Jätelain muutosten vaatimat uudistukset tehty.
- Ohjeet toiminnanharjoittajille ja valvojille päivitetty.

# Näköpiirissä

- Siirtyminen uudelle Y-alustalle
- Rajapinta Traficomien lupatietoihin
- Valtion aluehallinnon uudistuksen vaikutukset jätehuoltorekisteriin
- Ulkomaalaisten hakijoiden sähköinen asiointi
- Rajapinta kansainväliset jätesierrot –järjestelmään
- MYLLY-järjestelmän hyödyntäminen