

Muovien kestävä kiertotalous - PlastLIFE SIP

Helena Dahlbo

Suomen ympäristökeskus SYKE

Jätealan yhteistyöryhmä

21.9.2022



S Y K E

Muovien kestävä kiertotalous - PlastLIFE SIP

Re-thinking plastics in a sustainable circular economy

- **Päätavoite:** Suomen muovitiekartan toimeenpanon edistäminen
- **Kesto:** 7 vuotta, 1.1.2023-31.12.2029
- **Budjetti:** kokonaisuudessaan 20 001 307 €, EU:lta haettu 60%
- **Toteuttajat:** 17 partneria, koordinaattorina Suomen ympäristökeskus SYKE
- **Rahoittajat:** EU LIFE ohjelma, 5 osarahoittajaa (ympäristöministeriö, maa- ja metsätalousministeriö, Olvi Oyj, HKScan Finland Oy, Orkla Confectionary&Snacks Ab) sekä partnereiden omarahoitus



Partnerit

• Yritykset

- Plastone Oy
 - Affiliated Entity: Saxo Oy
- Muovipoli Oy
- Kuljetusliike Vaahterinen Oy
- Oy Orthex Ab

• Kaupunki ja ministeriö

- City of Helsinki
- Ministry of the Environment

• Tutkimuslaitokset

- National Resources Institute Finland (Luke)
- Finnish Environment Institute SYKE

• Yliopistot

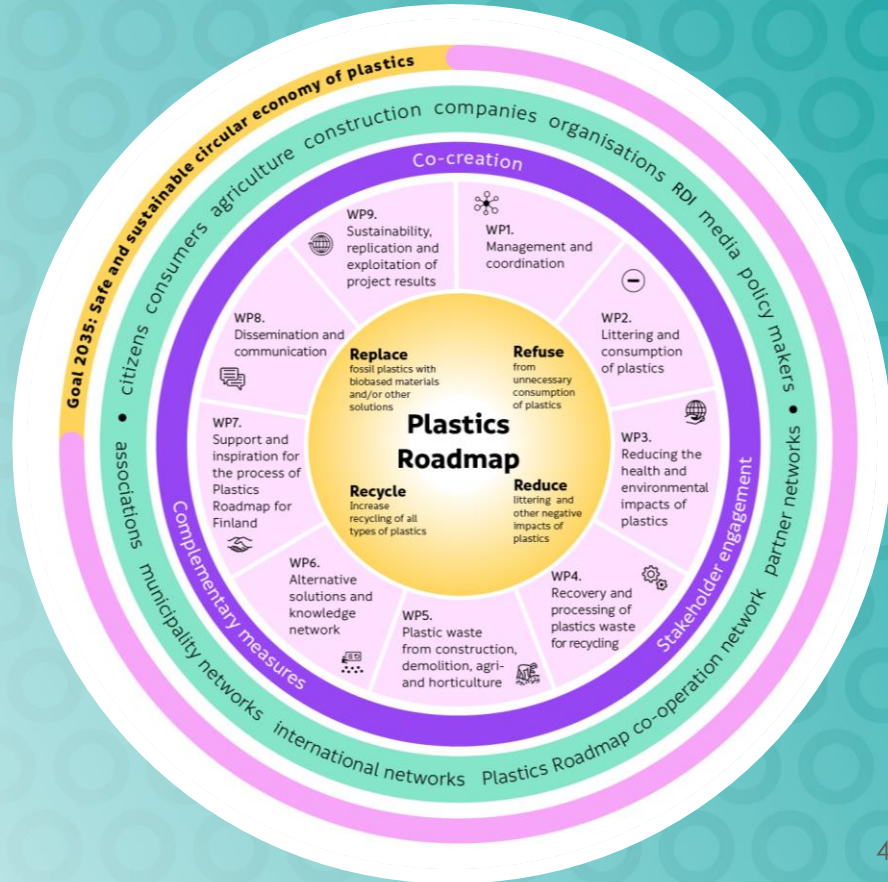
- Aalto University
- University of Turku Brahea Centre
- Karelia University of Applied Sciences
- University of Jyväskylä
- University of Lapland
- LUT University
- LAB University of Applied Sciences

• Järjestöt

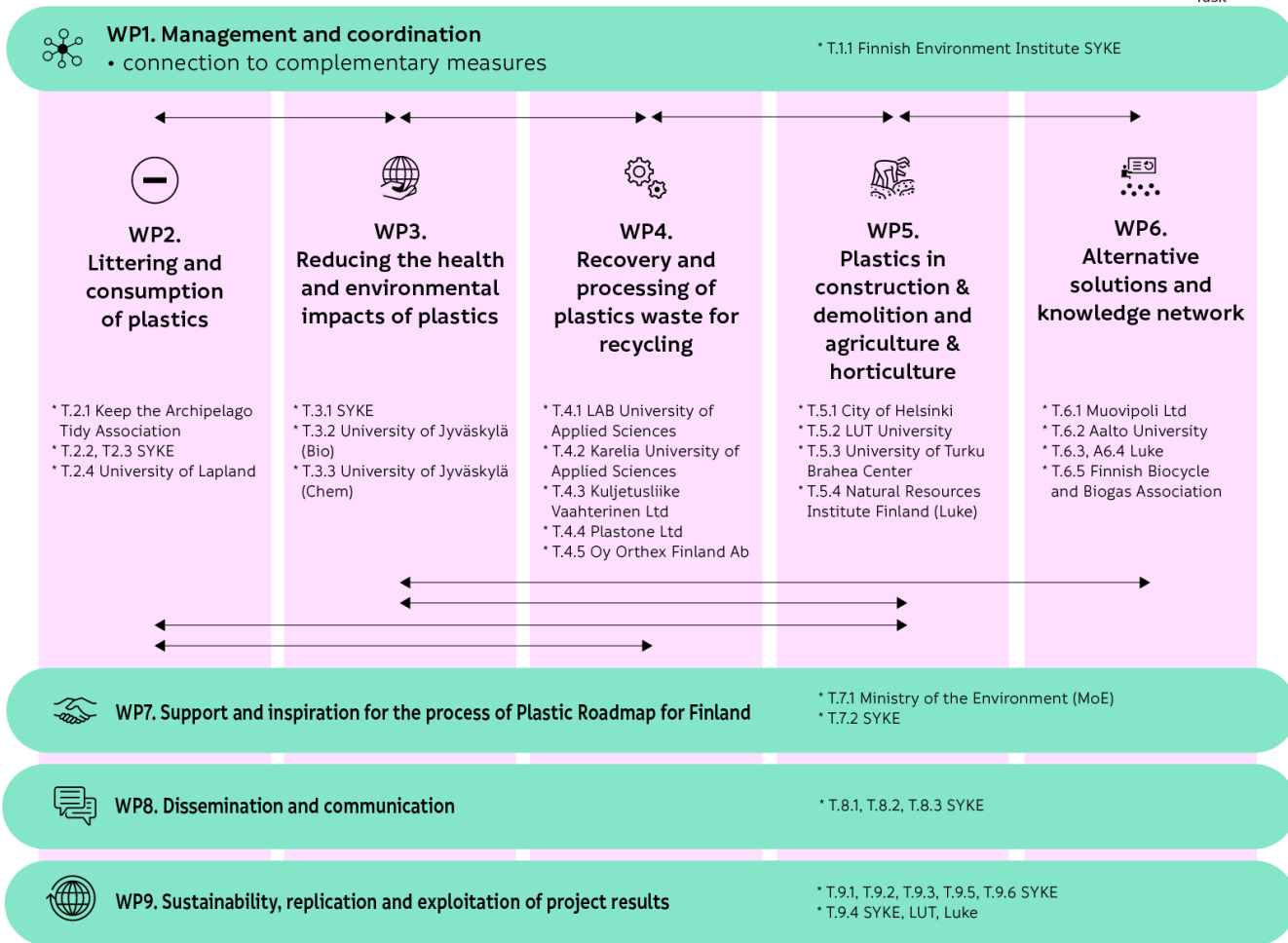
- Keep the Archipelago Tidy Association
- Finnish Biocycle and Biogas Association
 - Associated Partners: Helsinki Region Environmental Services HSY, Biokymppi Oy, Pirkanmaan Jätehuolto Oy



**PlastLIFE SIP
konsortio yhdessä
sidosryhmien ja
täydentävien
hankkeiden kanssa
ohjaa Suomen kohti
muovien kestäväää
kiertotaloutta ja
toimeenpanee Suomen
muovitiiekartan
vuoteen 2035
mennessä**



PlastLIFE SIPin työpaketit toteuttavat Muovitiekartan teemoja ja toimenpiteitä



Poimintoja PlastLIFE aktiviteeteista (WPT 2-4)

- **Roskaantumisen ja muovien turhan kulutuksen vähentäminen:**
 - Siisti Biitsi –ohjelman jatko ja laajennus + opetusmateriaalia (PSSry),
 - Roskien haitallisuusdata, Kiertotalousbarometri, kuluttajien aktivointi taiteen keinoin (SYKE)
 - Tuotteiden ja palveluiden uudelleensuunnittelu (LAP)
- **Muovien terveys- ja ympäristöhaittojen vähentäminen:**
 - Muovien sisältämien haitallisten aineiden analytiikan ja muovien kierrätyksen kemikaaliriskien arvioinnin kehittäminen (SYKE)
 - Biomuovien ekotoksisuuden ja biohajoavuuden testaus (JyY)
 - Muovijäte haitallisten aineiden absorbenttina (JyY)
- **Muovijätteen kierrätyksen ja hyödyntämisen edistäminen:**
 - Alueellisen muoviyhteistyön, -liiketoiminnan ja -tietämyksen kehittäminen (LAB amk)
 - Tuotteiden kehittäminen maatalouden ja rakentamisen muoveista (Karelia amk)
 - Pohjois-Savon muovijätteistä komposiittituotteita (Kuljetusliike Vaahterinen)
 - Muoviteollisuuden muovijätteiden hyödyntäminen (Plastone)
 - Päivittäistuotteita bio- ja/tai kierrätysmuoveista (Orthex)



Lisää poimintoja PlastLIFE aktiviteeteista (WPt 5-7)

- **Rakentamisen ja purkamisen sekä maa- ja puutarhatalouden muovit:**
 - Infrarakentamisen muovit, vähentämis- ja kierrätysmahdollisuudet (Helsinki)
 - Rakentamisen ja purkamisen muoveille käsittelylinjasto lajittelusta tuotteeksi (LUT)
 - Maatalousmuovien arvoketjun ja kierrätyksen kehittäminen (Turun yliopisto, Brahea-keskus)
 - Maatalousmuovien käytön vähentäminen vaihtoehtoisilla materiaaleilla ja kouluttamisella (Luke ja SYKE)
- **Muoveille vaihtoehtoiset ratkaisut ja tietoverkosto:**
 - Tukea bio- ja kierrätysmateriaalien innovoinnille ja verkostoitumiselle (Muovipoli)
 - Työkalupakki innovoinnille ja liiketoiminnan kehittämiseksi (Aalto)
 - Kasviperäisten sivuvirtojen ja muiden kuitujen kehittäminen kierrätettävien pakkausten raaka-aineeksi (Luke)
 - SCORE menetelmä pakkausten ympäristövaikutusten arviointiin (Luke)
 - Suositukset biohajoavien materiaalien kierrätykselle (SBBry)
- **Muovitiiekartan toimeenpano ja tukeminen ohjauskeinoin:**
 - Muovitiiekartan yhteistyöverkosto, Muovifoorumit, Muovitiiekartan päivitys (YM)
 - Muovien kiertotalouteen siirtymisen hallinta (SYKE)

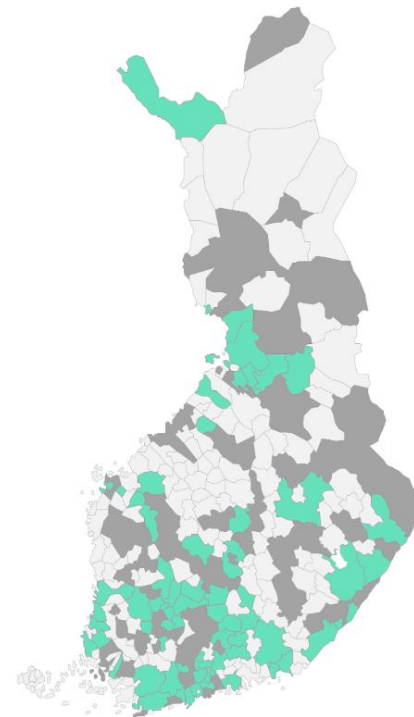


Koko projektia palvelevia aktiviteetteja (WPT 1, 8-9)

- **Projektihallinta ja –koordinointi (SYKE)**
 - Myös PlastLIFEa täydentävien hankkeiden ja rahoituksen mobilisointi
- **Kansallinen ja kansainvälinen viestintä, tulosten levittäminen (SYKE)**
 - Tulosten jalkauttaminen partnereiden ja yhteistyöverkostojen avulla
 - Osallistuminen ajankohtaiseen keskusteluun
 - Kampanjat (esim. kuntaverkostojen kanssa, myös kv)
 - Parhaat käytännöt ja ratkaisut talteen ja kaikkien käyttöön
 - Konferensseja, webinaareja ym. tilaisuuksia
- **Projektin, Muovitiiekartan ja muovien kiertotalouden edistymisen seuranta, tulosten jatkuvuus (SYKE)**
 - WP-, hanke- ja Muovitiiekartan indikaattorit (olemassa olevia sekä kehitettäviä)
 - Muovitielinpito
 - Muovien kiertotalouden elinkaaripohjaiset ympäristövaikutukset (SYKE, LUT, Luke)

Yhteistyö sidosryhmien kanssa takaa laajan näkyvyyden ja vaikuttavuuden

- PlastLIFE työskentelee useiden olemassa olevien verkostojen kanssa, kuten
 - Kuntaverkostot (kansalliset ja kansainväliset),
 - Järjestöt, some-vaikuttajat, nuorisojärjestöt ja koulut
 - Yritysverkostot
- Lisäksi:
 - Partnereilla on omat verkostonsa (joissa mukana kansalaisia, yrityksiä, kuntia)
 - Muovitiekarttaverkostossa on kansallisten, muovien kiertotaloudelle tärkeiden, toimijoiden edustajia
 - PlastLIFE Advisory group sisältää PlastLIFEa täydentävien hankkeiden ja muita Muovitiekartan toteutukselle tärkeitä sidosryhmiä



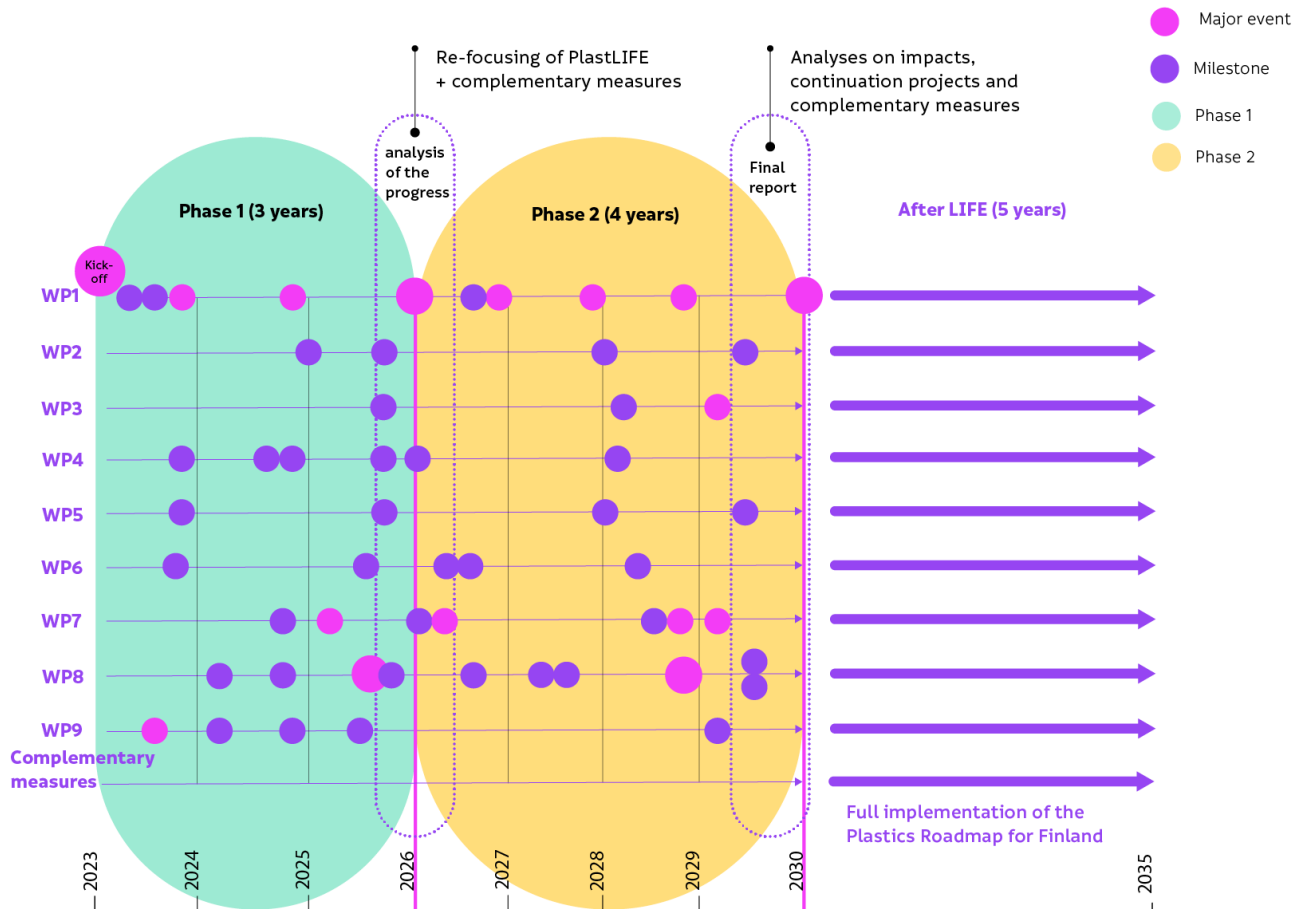
- Municipalities participating in several networks
- Municipalities participating in one network



2-vaiheinen toteutus:

Vaihe 1 pilotoi,
demonstroii, tutkii,
kehittää.

Puolivälialianalyysi
kehityksestä auttaa
uudelleenkohdentam-
aan vaiheen 2 toimia.
Vaihe 2 levittää
tuloksia ja kehitettyjä
ratkaisuja, varmistaa
tulosten jatkuvuuden.



Kiitos mielenkiinnostanne!

Suomen ympäristökeskus > Suomelle mittava EU-
rahoitus muovien kiertotalouden edistämiseksi
([syke.fi](https://www.syke.fi))

Materiaalit kiertoon > MuoviLIFE on nyt PlastLIFE -
hanke alkamassa vuonna 2023



Image: Unsplash



S Y K E

Finnish Environment Institute SYKE | Suomen ympäristökeskus | Finlands miljöcentral | [syke.fi](https://www.syke.fi) | [environment.fi](https://www.environment.fi)