

# Yhdyskuntajätteen kierrätysasteesta

Juha Espo, Tilastokeskus

# Miksi meillä on useita eri kierrätysastelukuja?

- Jätedirektiivin yhdyskuntajätteen kierrätysastelaskenta on muuttunut ja siirtymäaikana on mahdollista laskea kierrätysaste (uudelleenkäytön valmistelu plus kierrätys) monella eri tapaa. 2025 lähtien mukaan kaikki jakeet.
- OECD-Eurostat JQ-ympäristökysely on maailmanlaajuinen aikasarja yhdyskuntajätteistä ja sen tapa laskea kierrätystä mukautuu EU:n osalta jätedirektiivin laskentatapoihin. Vertailtavuus kärsii sekä aiempiin vuosiin että ei EU - maihin.

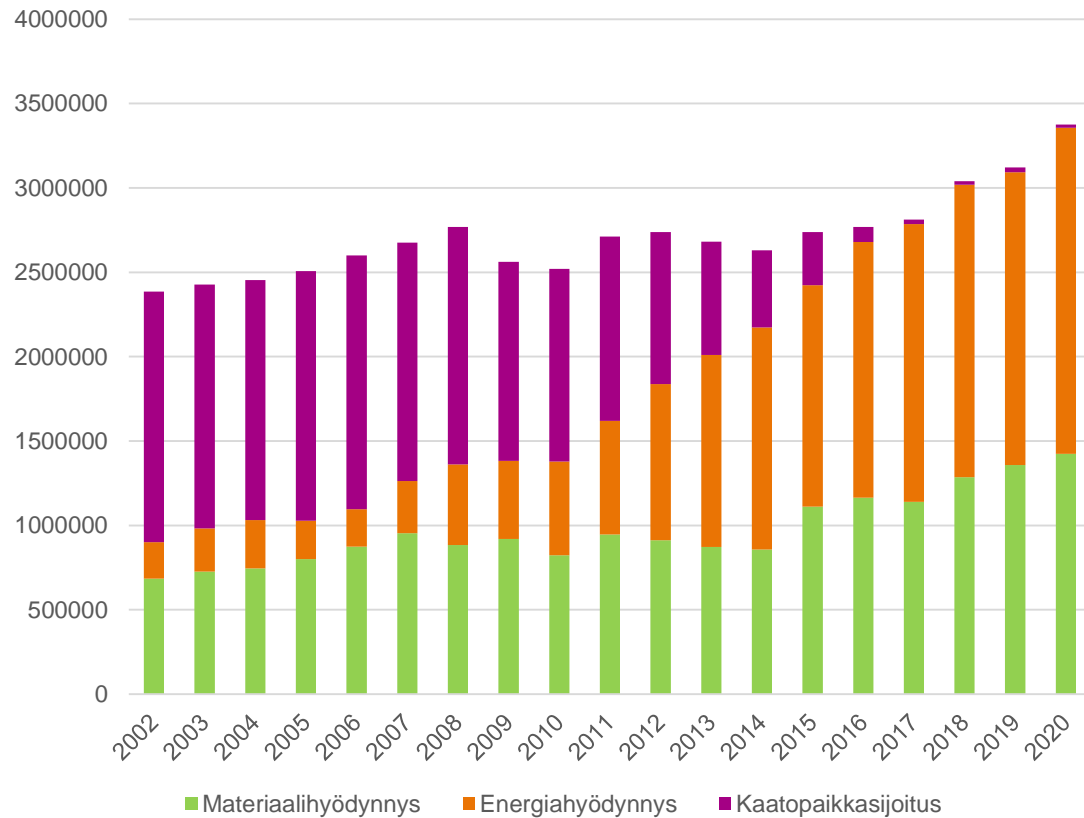
# Yhdyskuntajätteen kierrätysaste 2020 (Direktiivin tavoite v.2020 50% ja v.2025 55%)

	Jakeiden yhteenlaskettu massa, t	Kierrätetty	Kierrätysaste
Jätedirektiivi menetelmä 2	2787315	1358366	48,7
OECD-Eurostat JQ (ympäristökysely)	3376792	1424280	42,2

# Kierrätysasteen kehittyminen

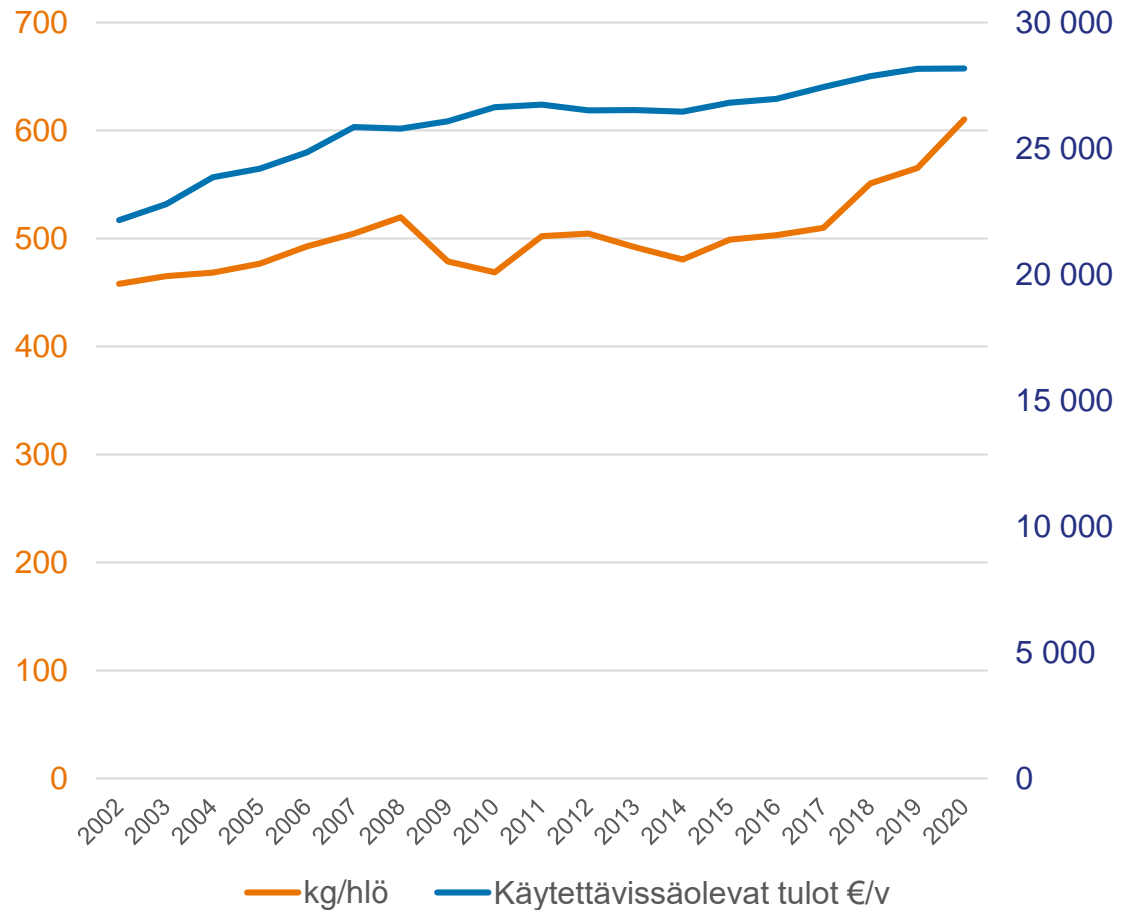
(OECD-Eurostat JQ menetelmä)

Yhdyskuntajätteet käsittelytavoittain vuosina 2002–2020 (t)



Vuosi	Mathyöd. osuus	Enehyöd. osuus	Kaatops. osuus	Mathyöd. tonnia
2002	28,7	9,1	62,3	683543
2003	29,9	10,6	59,5	726671
2004	30,4	11,6	58,0	745852
2005	32,0	9,1	59,0	800784
2006	33,6	8,6	57,8	873878
2007	35,6	11,6	52,8	953274
2008	31,9	17,3	50,8	884304
2009	35,9	18,1	46,0	919830
2010	32,6	22,1	45,3	822152
2011	34,9	24,8	40,3	946234
2012	33,3	33,8	32,9	912596
2013	32,5	42,4	25,1	872210
2014	32,6	50,0	17,4	856326
2015	40,6	47,9	11,5	1111338
2016	42,0	54,7	3,2	1163566
2017	40,6	58,5	0,9	1140133
2018	42,3	57,0	0,7	1285711
2019	43,5	55,6	1,0	1357227
2020	42,2	57,2	0,5	1424280

# YKJ-kertymä henkeä kohti (kg/hlö/v)



HUOM: Kotitalouksien käytettävissäolevat tulot (2020 rahassa), keskiarvo kulutusyksikköä kohti. Kyse ei ole koko maan yhteenlasketusta määrästä vaan per kulutusyksikkö, tässä asuntokunta, mikä vastaa aika hyvin kotitaloutta.

# Jätedirektiivin laskentasäännöt, rejektien huomioiminen, nykytila

Nykyjärjestelmä ei (vielä) tuota tarkkaa tietoa ykj:n kierrätyksen käsittelyrejekteistä YLVA:ssa, mutta

- 1) Tuottajavastuutiedoissa rejektit huomioitu, PIRELY.
- 2) Biohajoavan jätteen aerobinen ja anaerobinen käsittely: input massa saadaan laskea kierrätetyksi samassa suhteessa kuin output kierrätetään.
- 3) 1+2= rejektien laskentasääntöjen vaikutus huomioitu jo nyt aika hyvin. Enää ei synny LASSE-raportin ennustamaa pudotusta nykyiseen kierrätysasteeseen.

# Yhdyskuntajätteitä 2020

2020 ykj (t)	Energiahyödynnys	Hävityspoltto	Materiaalihyödynnys yhteensä	josta Kompostointi	josta Mädätys
150102muovipakkaukset	45840	0	41196	0	0
191210palava jäte (jäteperäiset polttoaineet)	85634	0	0	0	0
200108biohajoavat keittiö- ja ruokalajätteet	34209	6	326116	168920	157196
200125ruokaöljyt ja ravintorasvat	46024	6	14105	658	12590
20013820 01 37 muu kuin nimikkeessä mainittu puu	16797	0	9569	150	0
200139muovi	16453	21	594	0	0
200199muut jakeet, joita ei ole mainittu muualla	15812	129	104	104	0
200201biohajoavat jätteet	19097	1	113205	75721	10083
200301sekalaiset yhdyskuntajätteet	1481536	101	12113	4290	7640
200399yhdyskuntajätteet, joita ei ole mainittu muualla	146822	10	5262	24	4411
Nämä yhteensä:	1908224	274	522264	249867	191920
<b>KAIKKI YKJ YHTEENSÄ:</b>	<b>1931974</b>	<b>2522</b>	<b>1424280</b>	<b>252233</b>	<b>191953</b>