



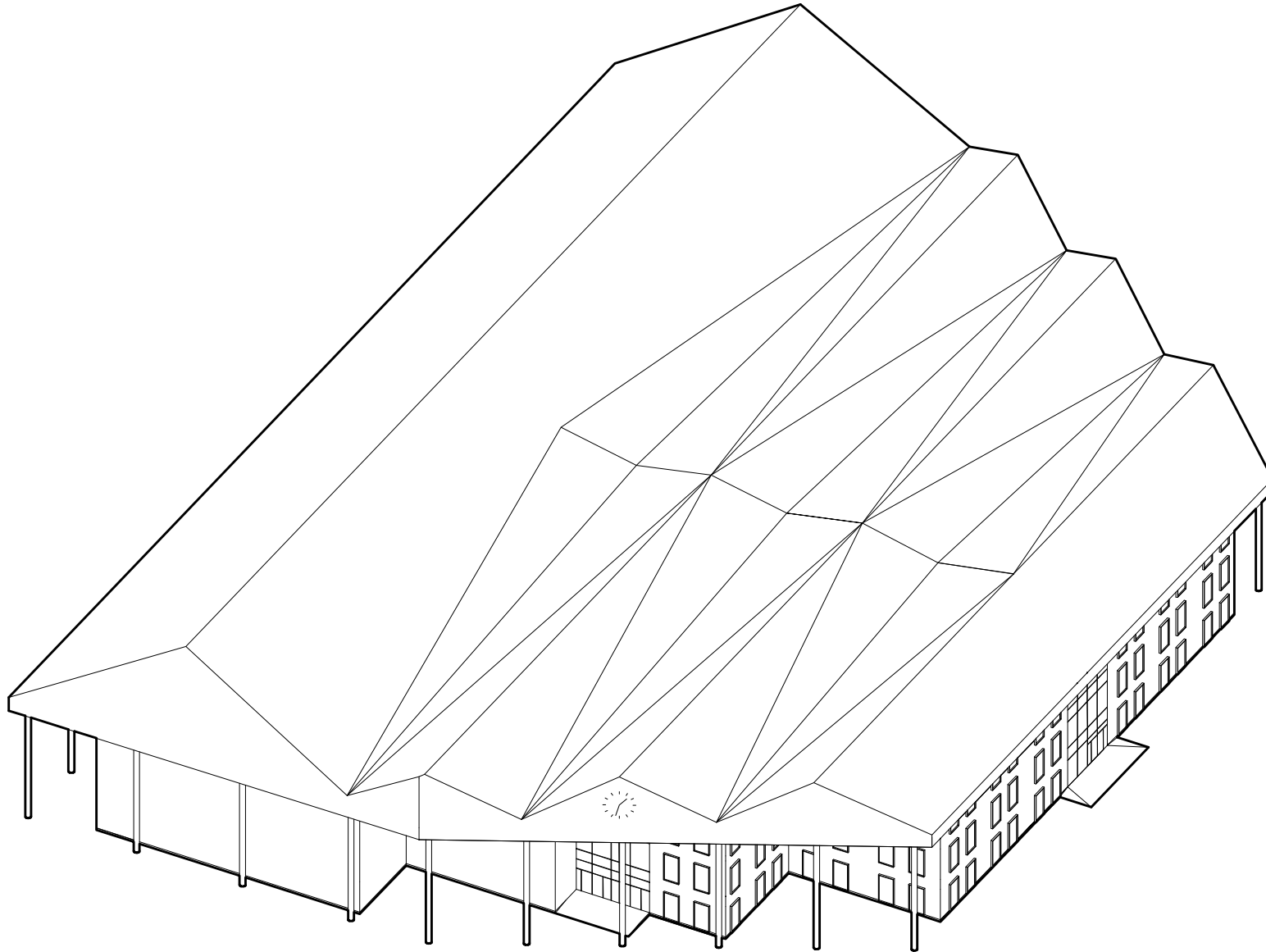
04.09.2020

Mikkelin eteläinen aluekoulu-hybridirakenne

Konseptisuunnitelma



Massoittelu



1. Kerros

101m

Huolto

(Palo-osaston raja)

Var./WC/etc

Var./WC/etc

Var./WC/etc

(Palo-osaston raja)

Pääsisäänkäynti

Jäykistävät CLT-seinät,
näkyvä puupinta

Harmaalla esitetty
puurakenteiset osat/
näkyvät puupinnat

Mustalla esitetty
betonirakenteiset
osat/näkyvät
betonipinnat

74.5m

Pilarimetsä

Metsä

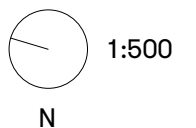
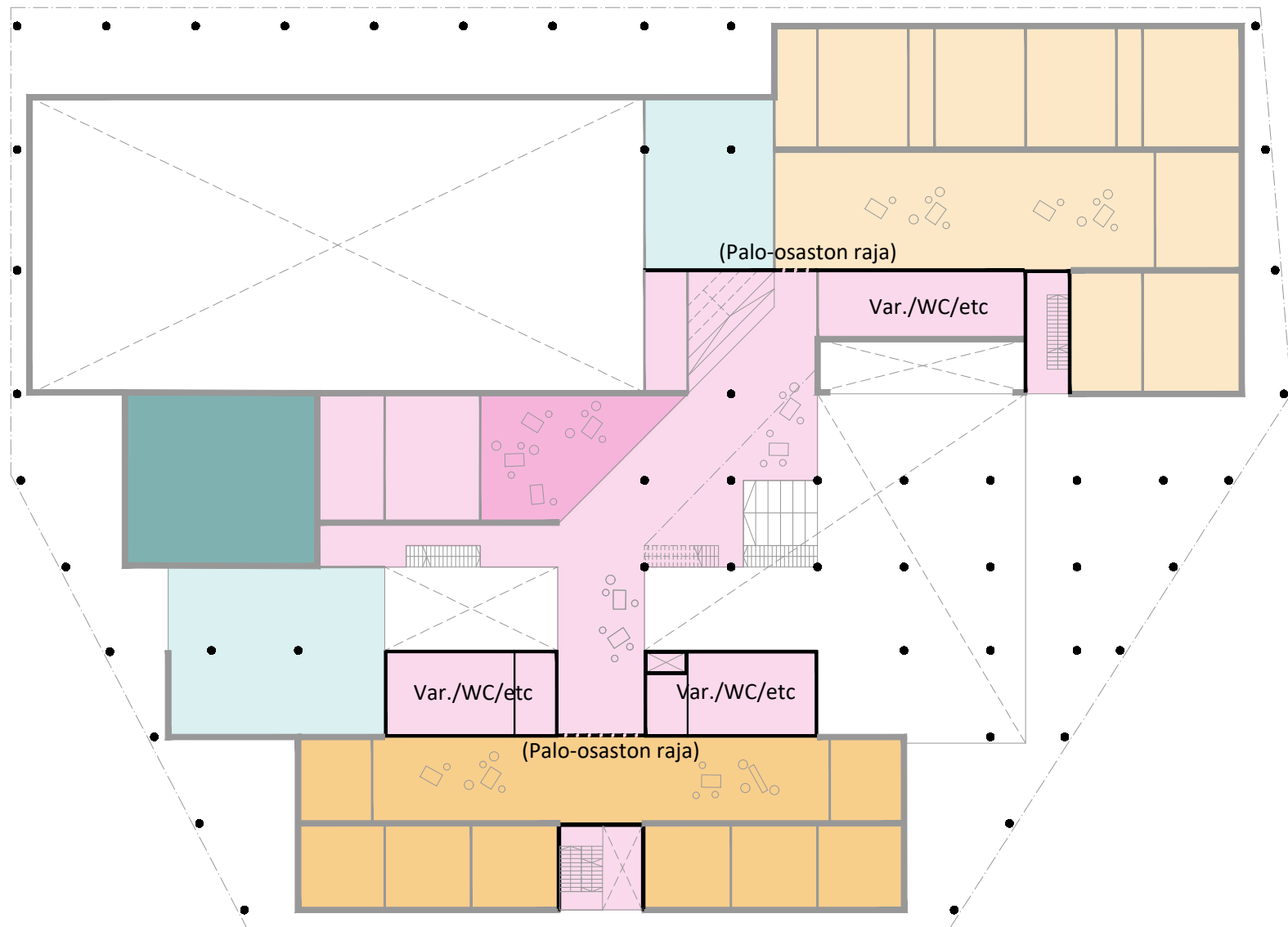
Lampi

1:500

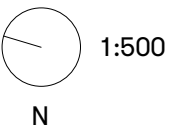
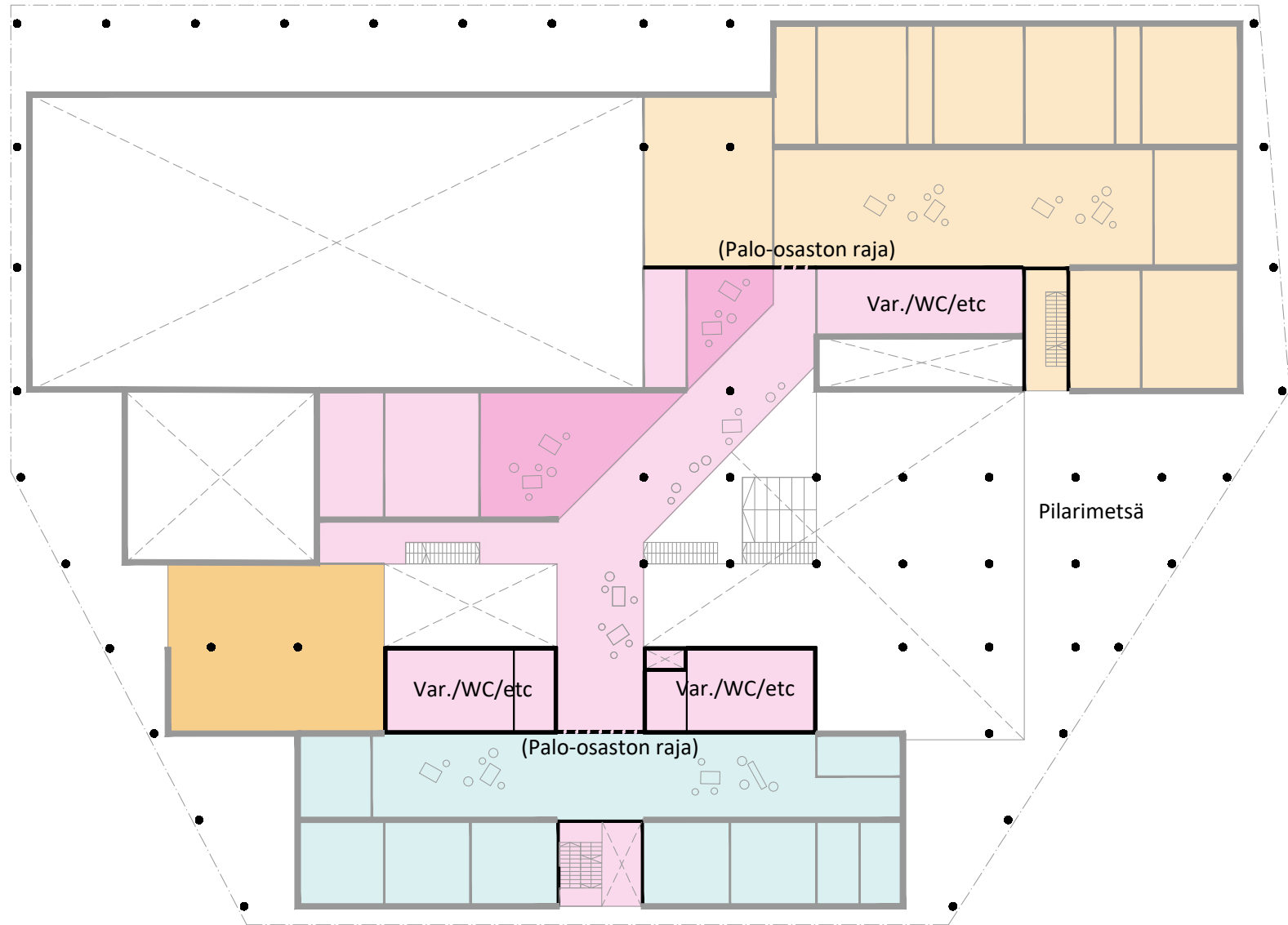
N



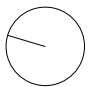
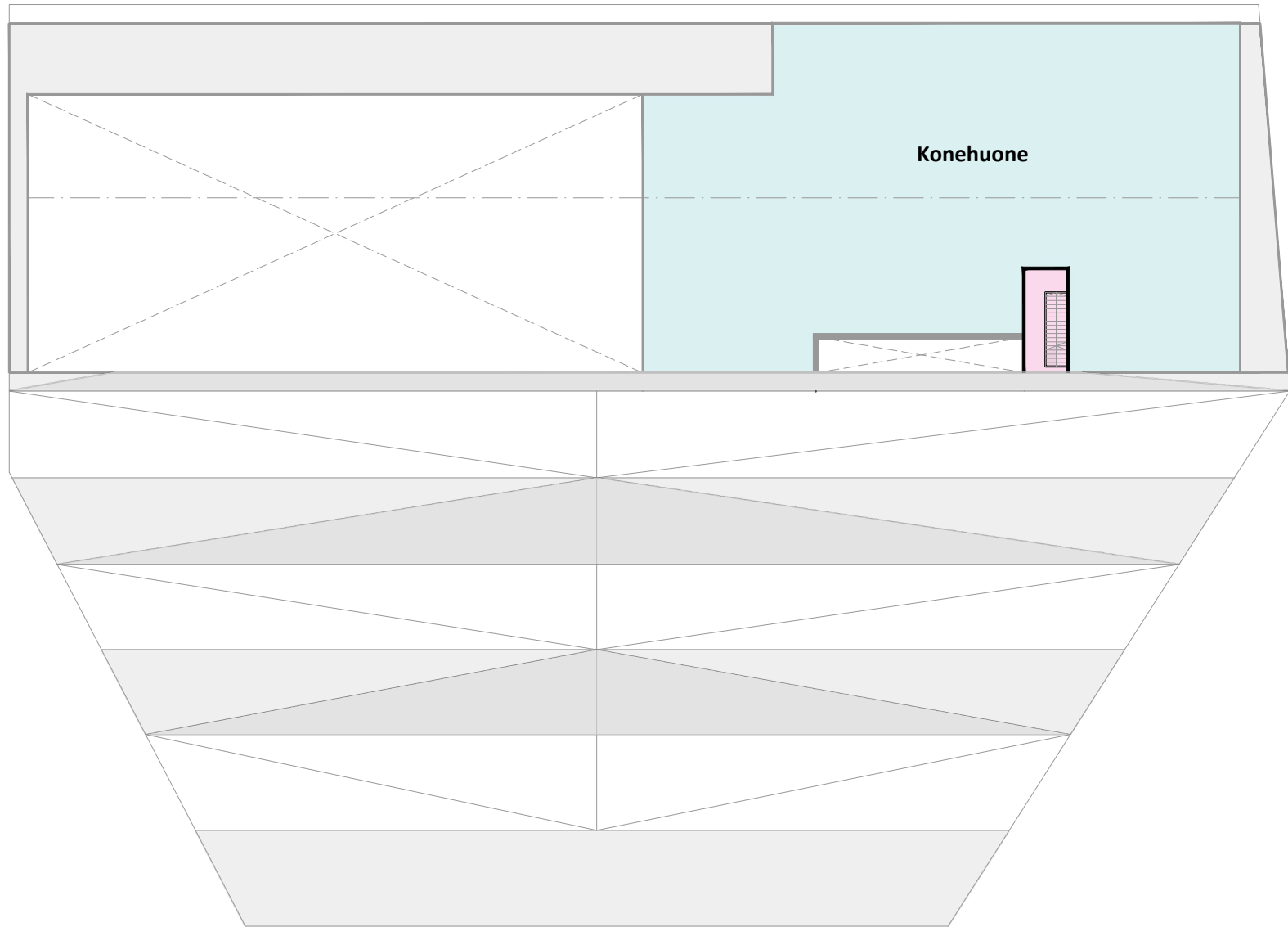
2. Kerros



3. Kerros



Ullakko

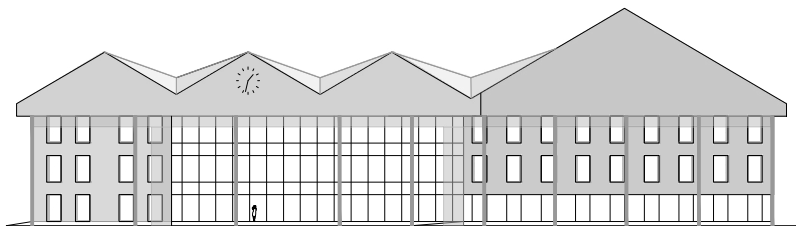


1:500

N



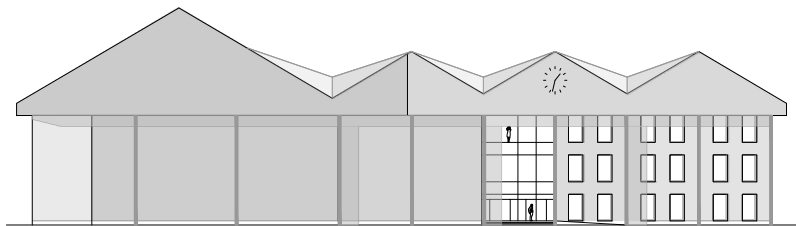
Julkisivut



Etelään



Itään



Pohjoiseen



Länteen



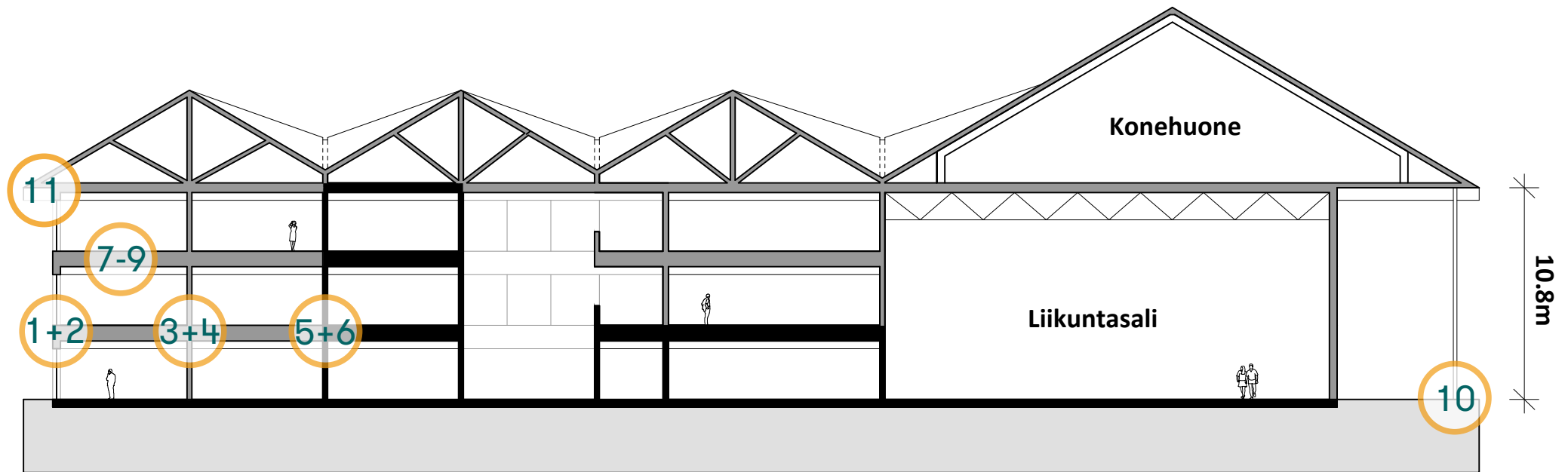
Näkymä 5-tien suuntaan



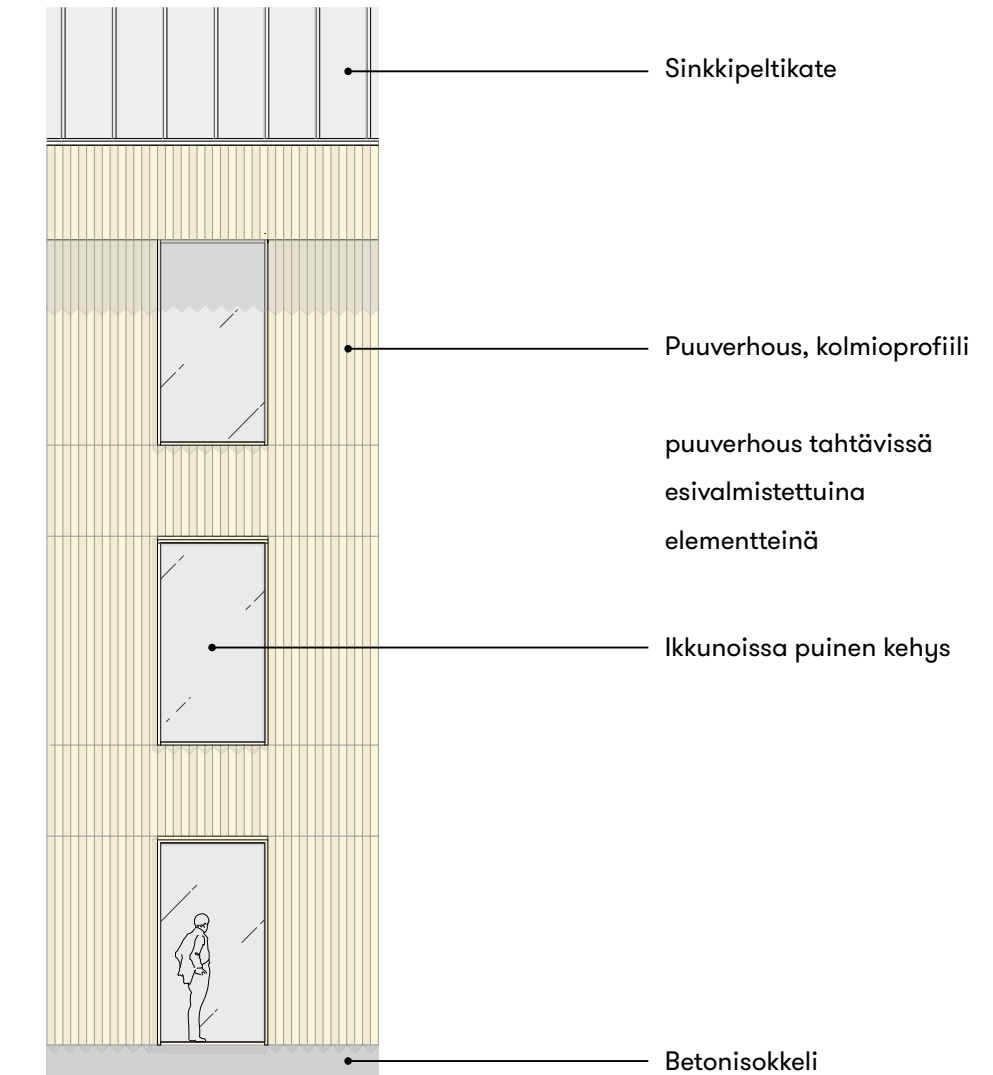
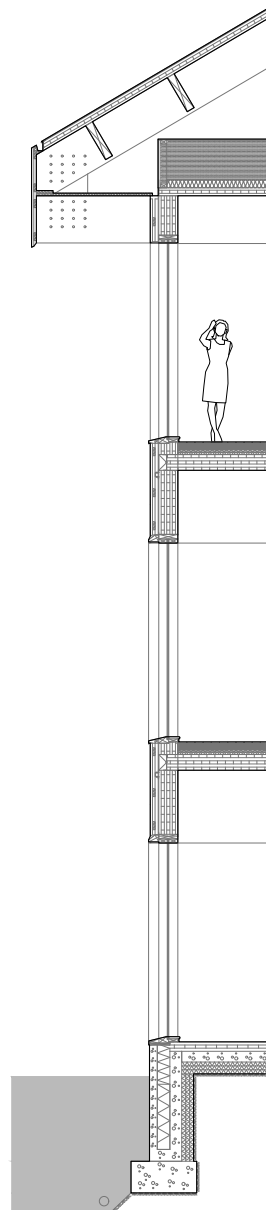
Näkymä pääaulasta puiston yli lammen suuntaan



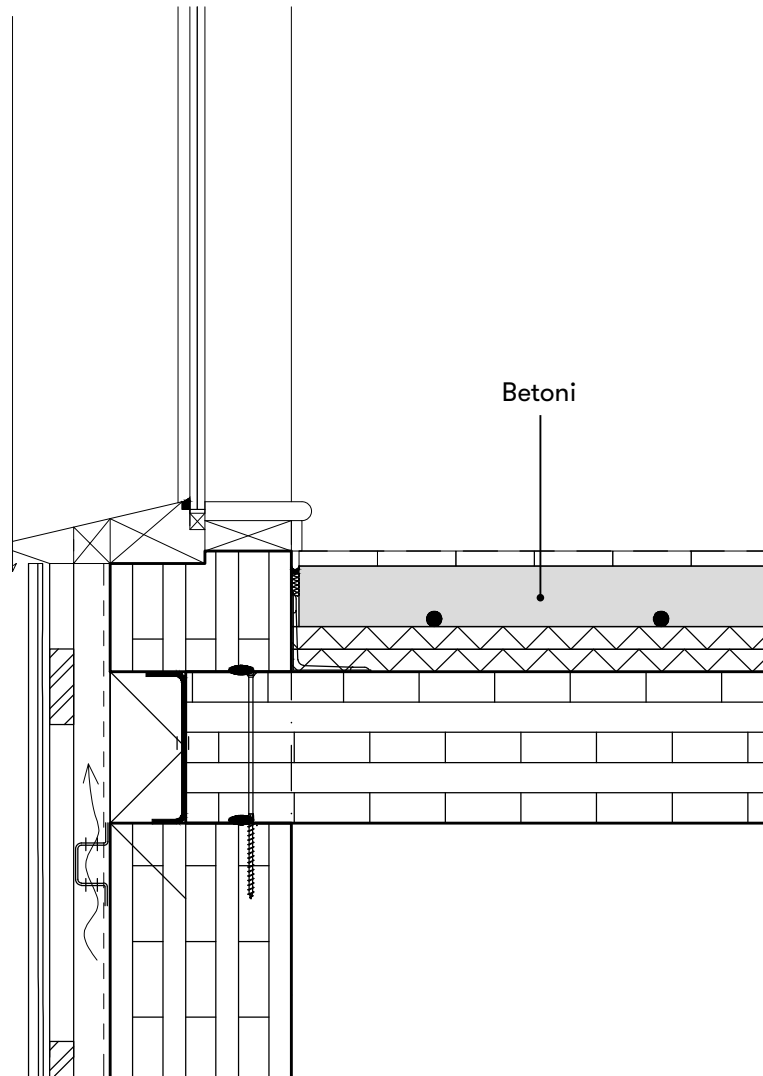
Leikkaus - Periaatedetaljien sijainnit merkattu



Julkisivuote ja leikkaus



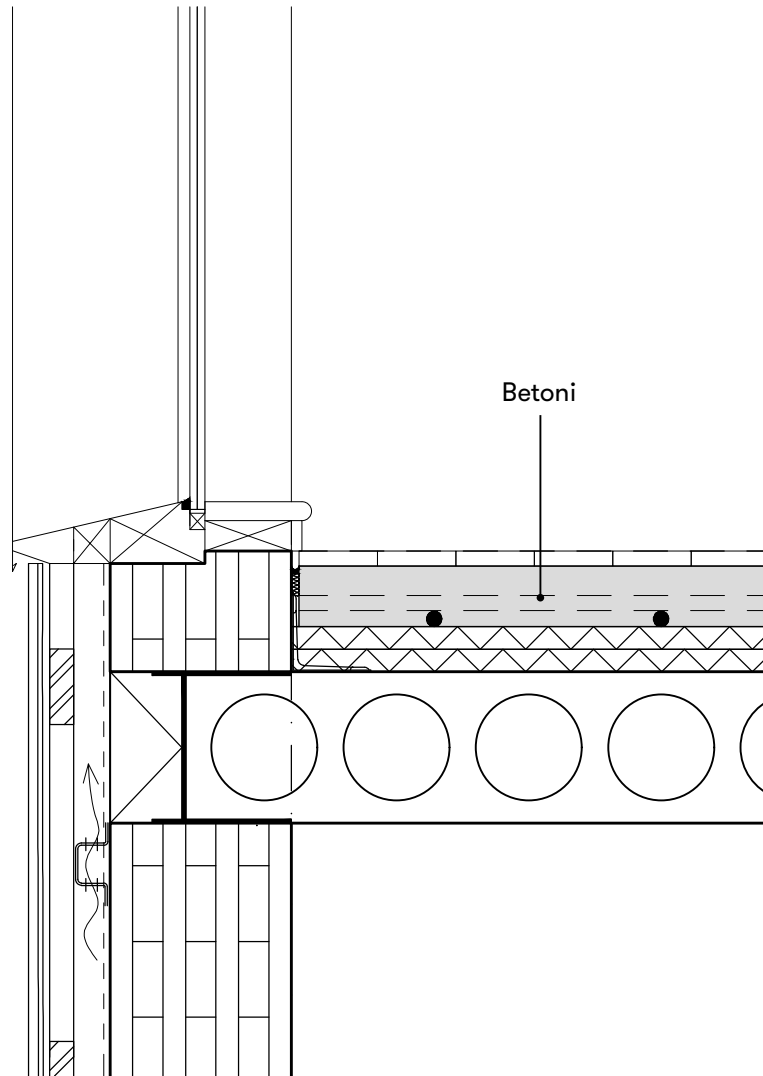
Detalji 1: CLT-ulkoseinä, CLT-välipohja



1:10



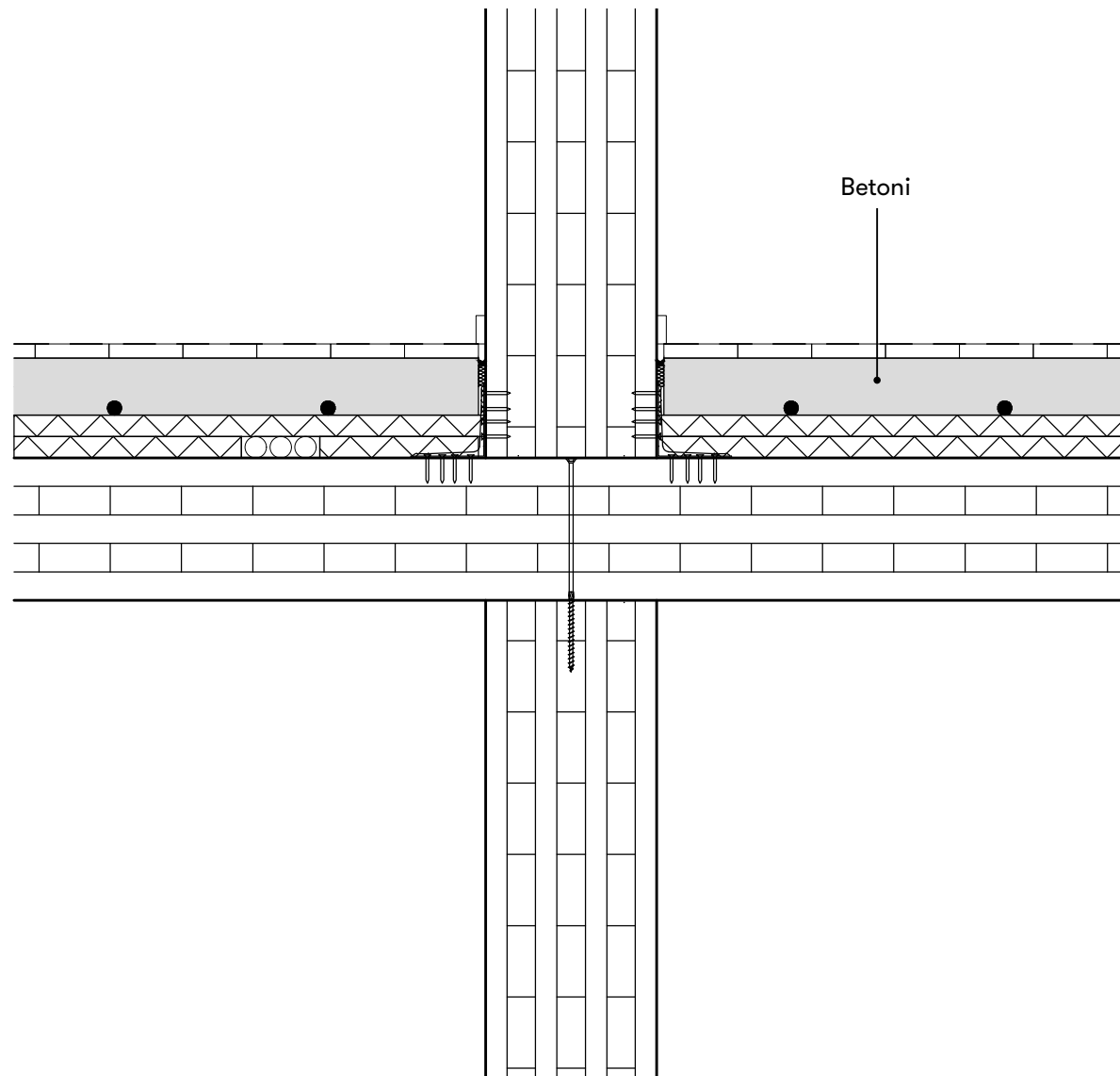
Detalji 2: CLT-ulkoseinä, ontelolaattavälipohja



1:10



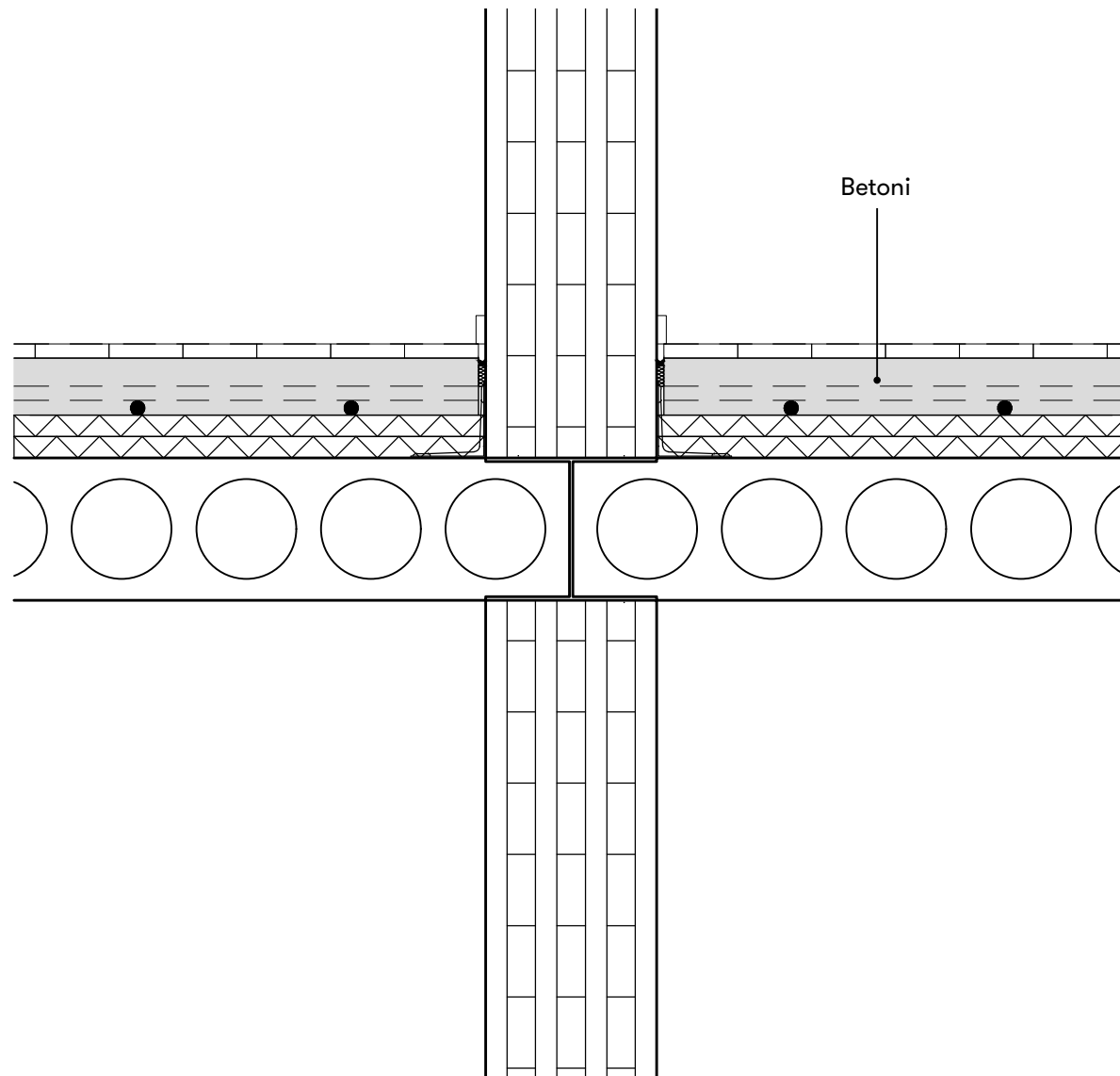
Detalji 3: CLT-väliseinä, CLT-välipohja



1:10



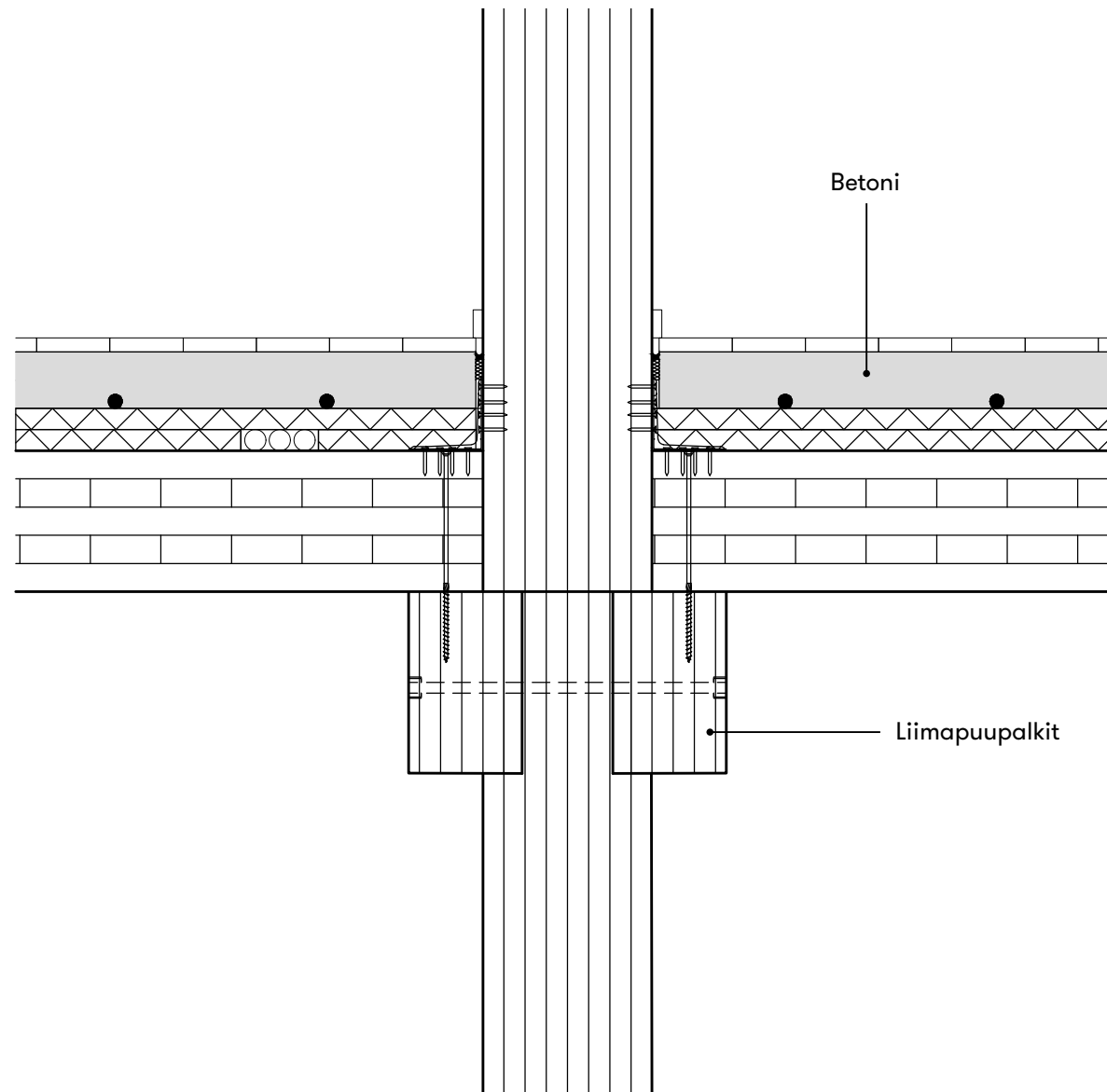
Detalji 4: CLT-väliseinä, betonivälipohja



1:10



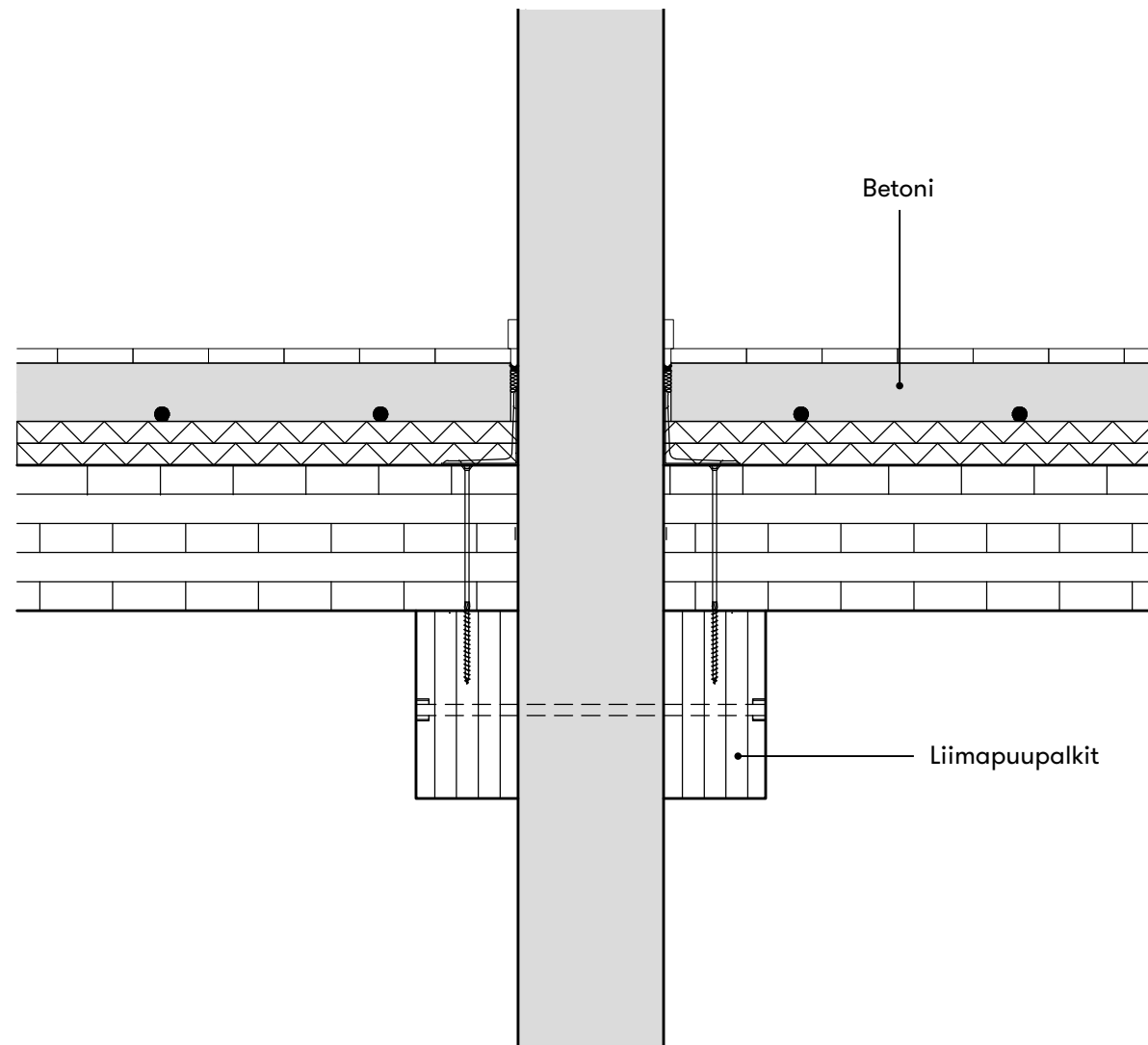
Detalji 5: CLT-välipohja, liimapuupilari



1:10



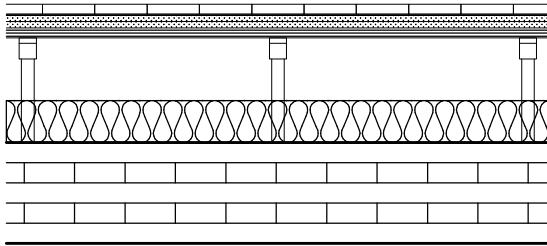
Detalji 6: Betoniväliseinä. CLT-välipohja, liimapuupalkki



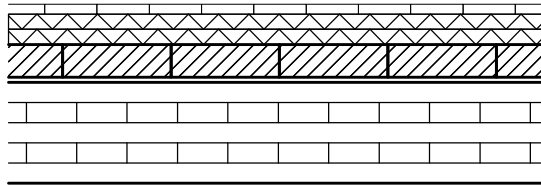
1:10



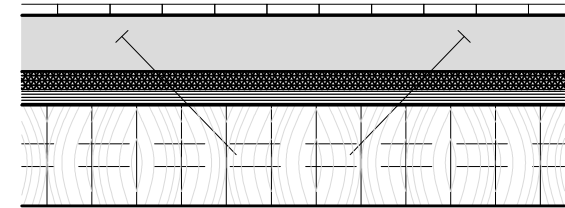
Detaljit 7, 8 + 9: Pohjavaihtoehtoja



Mekaaninen
vaimennin



Tiilitäyttö

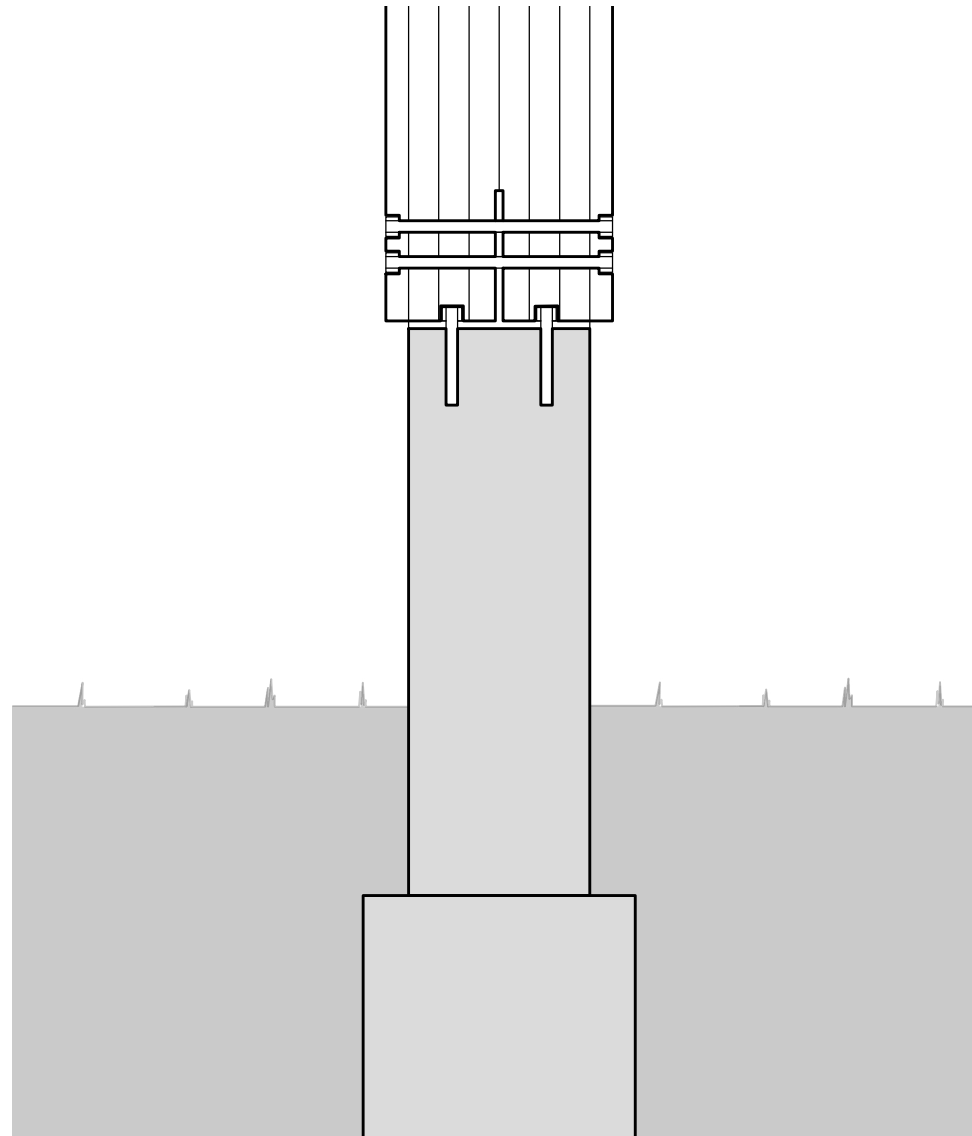


Dowel laminated
timber (DLT)

1:10



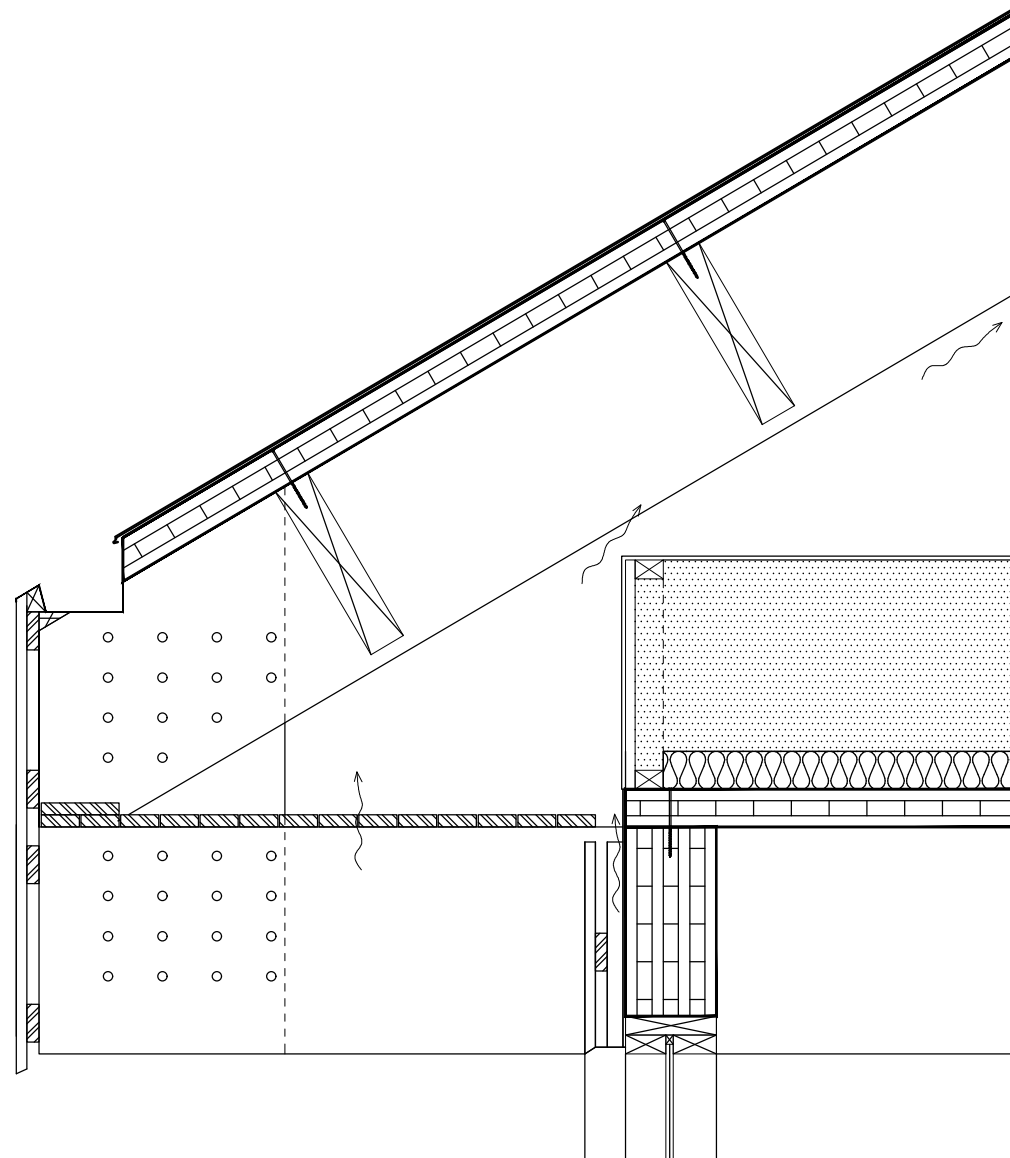
Detalji 10: Liimapuupilari, betoniperustus



1:10

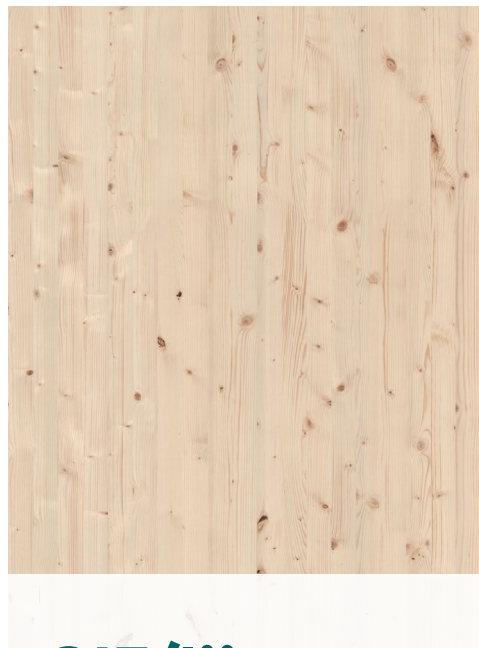


Detalji 11: Kattoristikon liittyminen CLT-runkoon



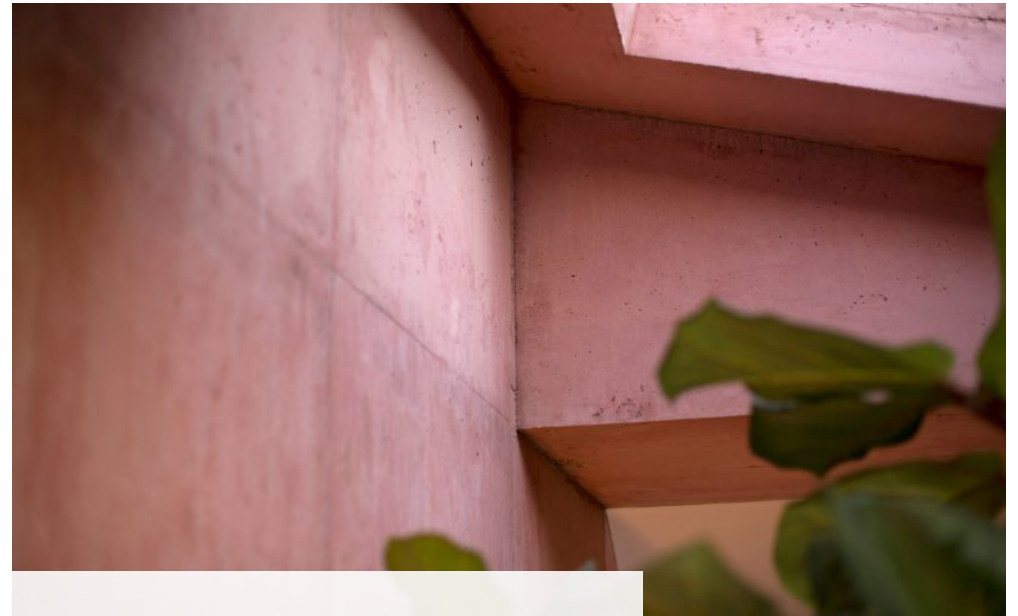
1:20





CLT/Iiimapuu referenssikuvat





Betoni referenssikuvat

