

# Hankkeiden kokonaisluvitus aikataulu

---

RED II luvitustyöryhmä, 11.2.2020

Heidi Lettojärvi





# Case 1: Sähköä ja kaukolämpöä tuottava jätteenpolttolaitos

- uusi hanke, 2012-2016
- sijoittuu jätteenkäsittelyalueen viereen, ei taajamassa
- **YVA**
- hanke on maakuntakaavan mukainen
- **osayleiskaavan** muutos tarpeen
- alueella ei ole **asemakaavaa**, laadittava
- **ympäristölupa (AVI)**
- **rakennuslupa**
- myös muita lupia laitokselle
- **Hankkeen liitynnät:**
  - uuden voimajohdon rakentaminen (4 km)
  - uuden kaukolämpöjohdon rakentaminen (7 km)

# YVA, ympäristölupa ja kaavoitus

## YVA-menettely

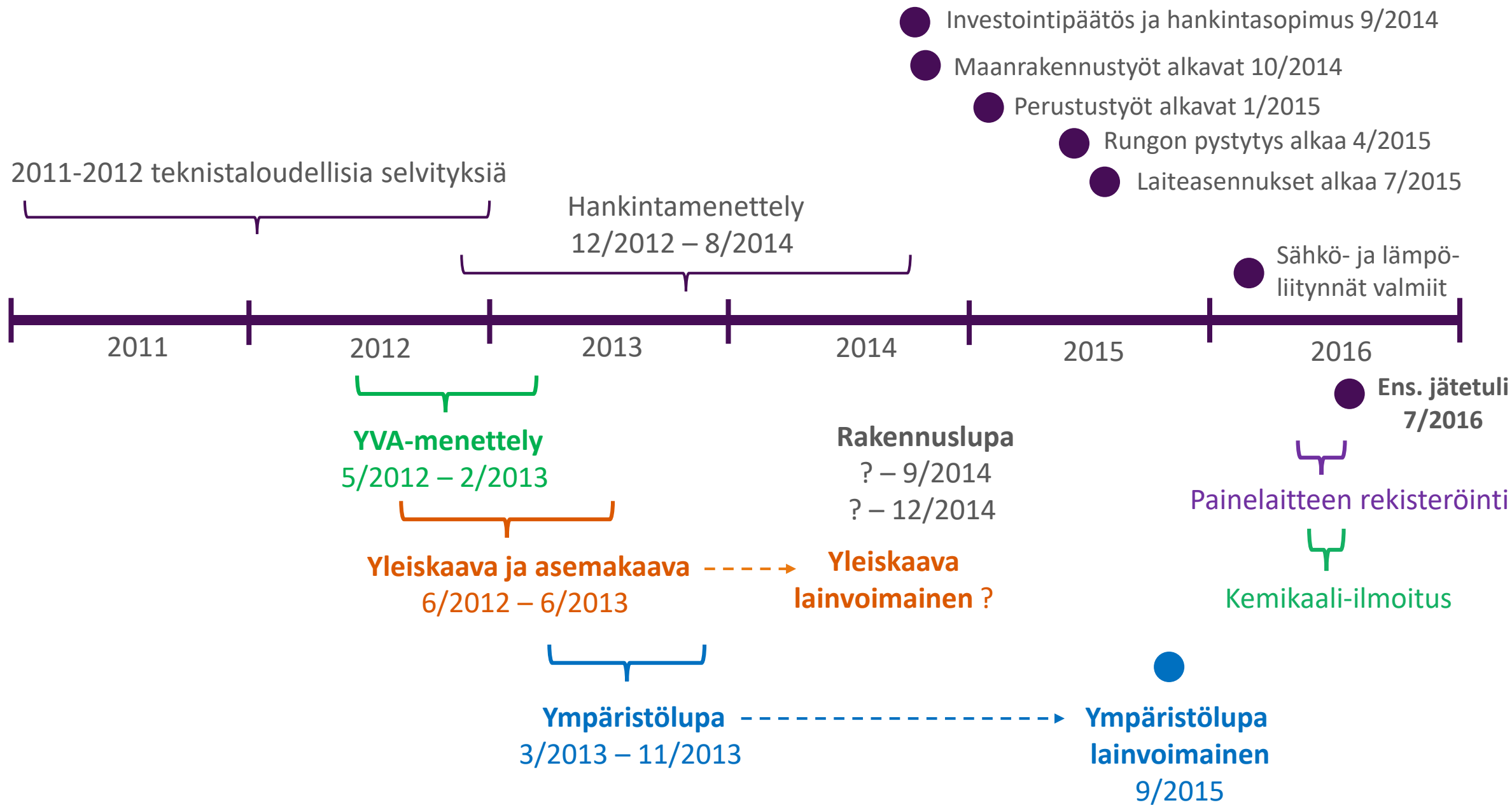
- Aikataulu (**reilu 9 kk**)
  - 14.5.2012 arviointiohjelma yhteysviranomaiselle
  - 18.5.-21.6.2012 ohjelma nähtävillä
  - 12.7.2012 yhteysviranomaisen lausunto arviointiohjelmasta
  - 20.11.2012 arviointiselostus yhteysviranomaiselle
  - 22.11.2012-2.1.2013 selostus nähtävillä
  - 26.2.2013 yhteysviranomaisen lausunto arviointiselostuksesta
- luonnonsuojelulain mukaisen Natura-arvioinnin tarve selvitettiin YVA:n aikana

## Ympäristölupa

- Aikataulu (**vajaa 10 kk**)
  - 7.3.2013 hakemus vireille AVI:iin
  - hakemuksen täydennys 10 kertaa
  - lupapäätös 29.11.2013 (ympäristölupa ja toiminnanaloituslupa)
- ympäristöluvasta valitettiin
- ympäristölupa sai lainvoiman 29.9.2015

## Kaavoitus

- Kaavoitusaloite
  - 4.4.2012 toiminnanharjoittajan *kaavoitusaloite* (osayleiskaavan muuttaminen ja asemakaavan laatiminen)
  - 25.4.2012 kunnan *päätös käynnistää* kaavoitus
- Aikataulu (**12 kk, yleiskaava ja asemakaava**)
  - 12.6.2012 OAS nähtäville
  - 6.11.-7.12.2012 kaavaluonnokset nähtäville
  - 12.2.-13.3.2013 kaavaehdotukset nähtäville
  - 17.6.2013 kaavat hyväksytään (kunnan valtuusto)
- osayleiskaavasta valitettiin, asemakaavasta ei



# Hankkeen kokonaisaikatauluun vaikuttivat

- YVA-menettely ja kaavoitus vireillä samanaikaisesti
- YVA-menettely nopea
  - ohjelma ja selostus nähtäville viiveettä
- Varsinaista LSL:n mukaista Natura-arviointia ei tarvittu
  - Natura-arvioinnin tarve-harkinta tehtiin YVA-prosessissa; ELY otti kantaa YVA-ohjelmasta antamassa lausunnossa, että arviointia ei tarvita
  - lupaviranomainenkaan ei edellyttänyt arviointia
- Sujuva kaavoitus yhteistyössä toiminnanharjoittajan kanssa
- Yleiskaavan muutos ja asemakaavan laadinta tehtiin samanaikaisesti
  - yhteinen OAS ja kuulemiset molemmille kaavoille
  - molempien kaavojen käsittely kunnassa samassa kokouksessa (peräkkäin eri pykälissä)
- Kaavoitus ok ympäristöluvan myöntämiseksi
- Rakennuslupa kahdessa vaiheessa; maanrakennustyöt käyntiin ensimmäisellä luvalla
- Toiminnanharjoittaja edisti hanketta pitkälle ennen ympäristöluvan lainvoimaisuutta
- **Lisäksi:**
  - voimajohdon (maastotutkimuslupa, hankelupa); luvitus ja rakentaminen toisen toiminnanharjoittajan toimesta
  - kaukolämpöputken rakentamiseen liittyvät menettelyt

## Case 2: Sähköä ja kaukolämpöä tuottava jätteenpolttolaitos

- uusi hanke, 2010-2015
- sijoittuu jätteenkäsittelyalueen viereen, ei taajamassa
- hanke on maakuntakaavan mukainen
- hanke osayleiskaavan mukainen
- alueella ei ole **asemakaavaa**, laadittava
- **ympäristölupa (AVI)**
- **rakennuslupa**
- myös muita lupia laitokselle
- **Hankkeen liitynnät:**
  - uuden voimajohdon rakentaminen (200 m)
  - uuden kaukolämpöjohdon rakentaminen (7 km)

# YVA, ympäristölupa ja kaavoitus

## YVA-menettely

- Aikataulu (**melkein 11 kk**)
  - 1.7.2010 arviointiohjelma yhteysviranomaiselle
  - 17.8.-15.10.2010 ohjelma nähtävillä
  - 12.11.2010 yhteysviranomaisen lausunto arviointiohjelmasta
  - X.2.2011 arviointiselostus yhteysviranomaiselle
  - 1.3.-29.4.2011 selostus nähtävillä
  - 24.5.2011 yhteysviranomaisen lausunto arviointiselostuksesta

## Ympäristölupa

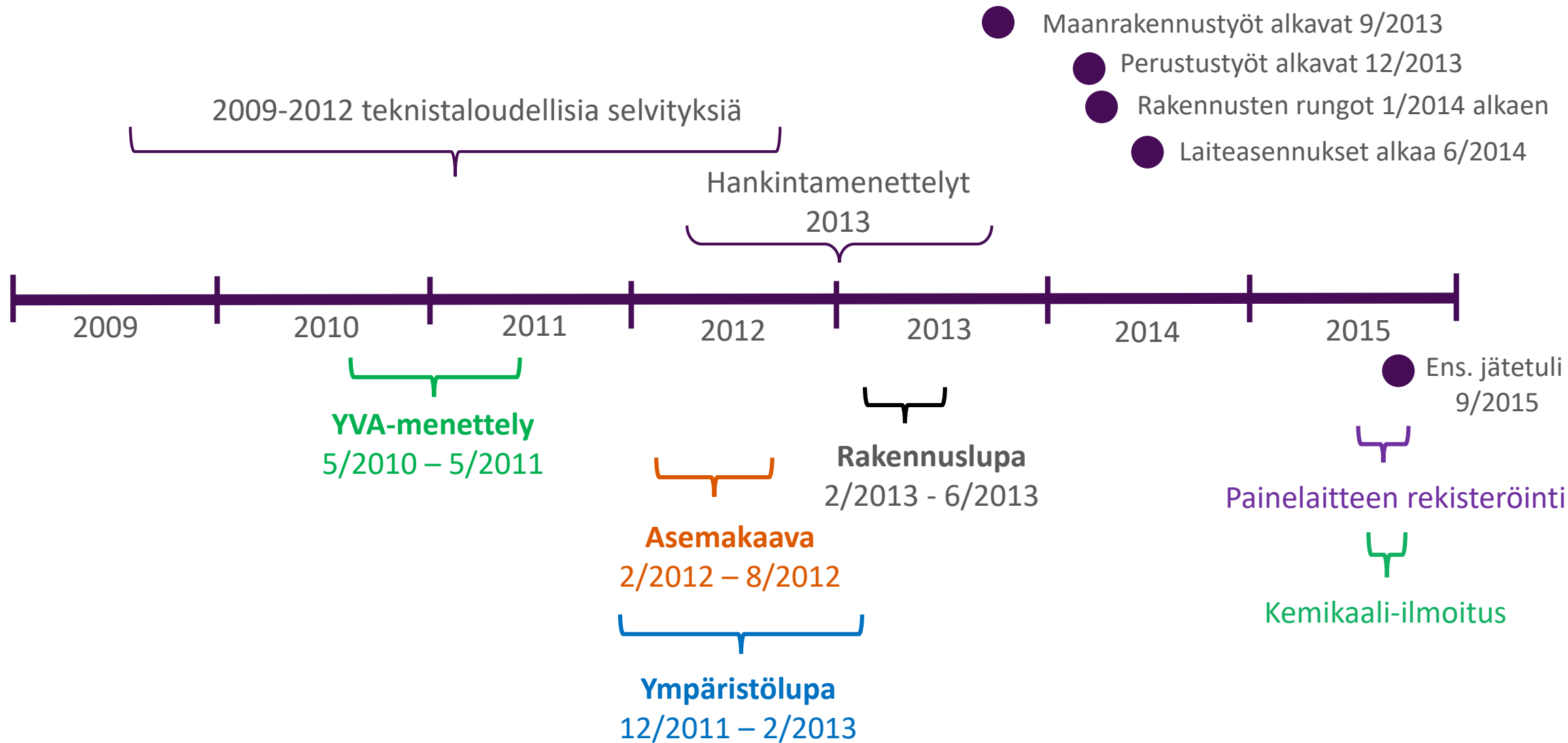
- Aikataulu (**14 kk**)
  - 31.12.2011 hakemus vireille AVI:iin
  - hakemuksen täydennys 5 kertaa
  - lupapäätös 28.2.2013 (ympäristölupa ja toiminnanaloituslupa)
- ympäristöluvasta ei valitettu

## Kaavoitus

- 23.12.2011 toiminnanharjoittajan *kaavoitusaloite* (asemakaavan laatiminen)
- Aikataulu (**6 kk, asemakaava**)
  - 16.2.2012 OAS nähtäville
  - 12.4.-4.5.2012 kaavaluonnos nähtäville
  - 13.5.-2.7.2012 kaavaehdotus nähtäville
  - 20.8.2012 kaava hyväksytään (kunnan valtuusto)
- asemakaavasta ei valitettu

## Rakennuslupa

- Aikataulu (**4 kk**)
  - 14.2.2013 vireille
  - 4.6.2014 lupapäätös
- rakennusluvasta ei valitettu





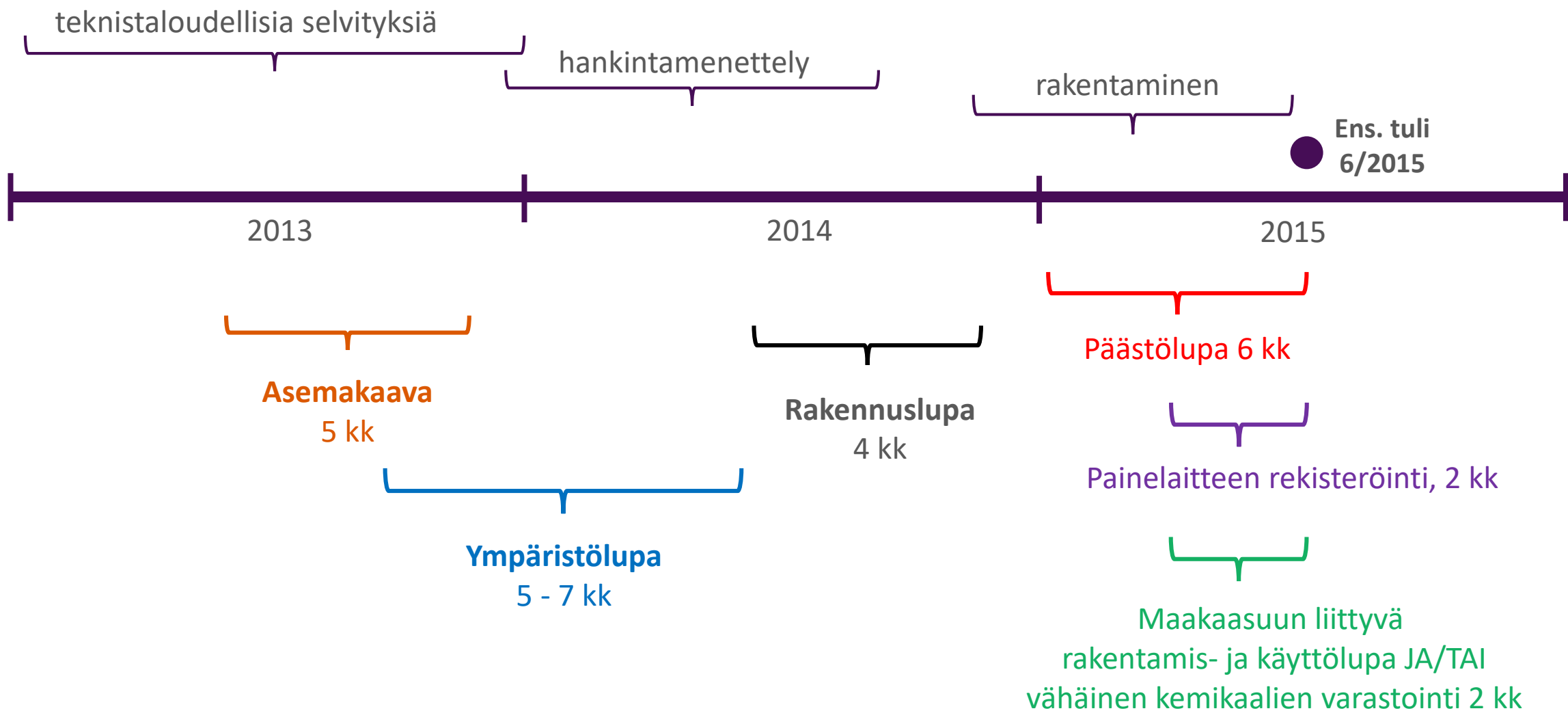
# Hankkeen kokonaisaikatauluun vaikuttivat

- Osayleiskaavoitus
  - yleiskaavoitus nähtiin tarpeelliseksi hankkeen alkuvaiheessa (YVA-vaiheessa)
  - aloitettu ennen YVA-menettelyä vuonna 2002 (OAS, 18.9.2002, tarkistettu 15.12.2009) ja kaavaehdotus nähtävillä (17.12.2009-5.2.2010)
  - YVA-menettelyn jälkeen kaupunginhallitus päätti 22.8.2011, että hankkeen johdosta osayleiskaavaehdotus on tarkistettava ja asetettava uudelleen nähtäville
  - kaavaehdotus uudelleen nähtävillä 29.8.-30.9.2013
  - osayleiskaavatyö keskeytettiin 20.01.2014 kaupungin päätöksellä (kaupunginvaltuusto)
- Asemakaava ja ympäristölupa vireillä samanaikaisesti
- Sujuva asemakaavoitus yhteistyössä toiminnanharjoittajan kanssa
  - kaavassa ja ympäristöluvassa sijoituspaikka jonkin verran muuttunut YVA:aan nähden, mikä ei ongelma
  - kaavassa ympäristölupaa tarkempia tietoja – otettiin sujuvasti huomioon lupamenettelyssä
- Kaavoitus ok ympäristöluvan myöntämiseksi
- **Lisäksi:** kaukolämpöputken rakentamiseen liittyvät menettelyt



## Case: (bio)lämpölaitos

- uusi hanke
- sijoittuu taajamaan
- hanke yleiskaavan mukainen
- **asemakaavan** muutos tarpeen
- **ympäristölupa** (kunta)
- **rakennuslupa**
- myös muita lupia laitokselle
- **Hankkeen liittynät:**
  - uuden kaukolämpöjohdon rakentaminen



# Hankkeen kokonaisaikatauluun vaikuttaa

- **Tarvitaanko:**

- (osa)yleiskaavan muutosta
- asemakaava ”uudelle toiminnalle”
- asemakaavan muutos
- kaavapoikkeama
- ei mitään kaavallista ratkaisua

Joskus lämpökeskukselle kaavoitettukin alue tarvitsee kaavaratkaisun

- ”väärä polttoaine”
- liian pieni rakennusoikeus

- **Tarvitaanko:**

- ympäristölupa (> 50 MW, kiinteät polttoaineet > 20 MW)
- PIPO-rekisteröinti

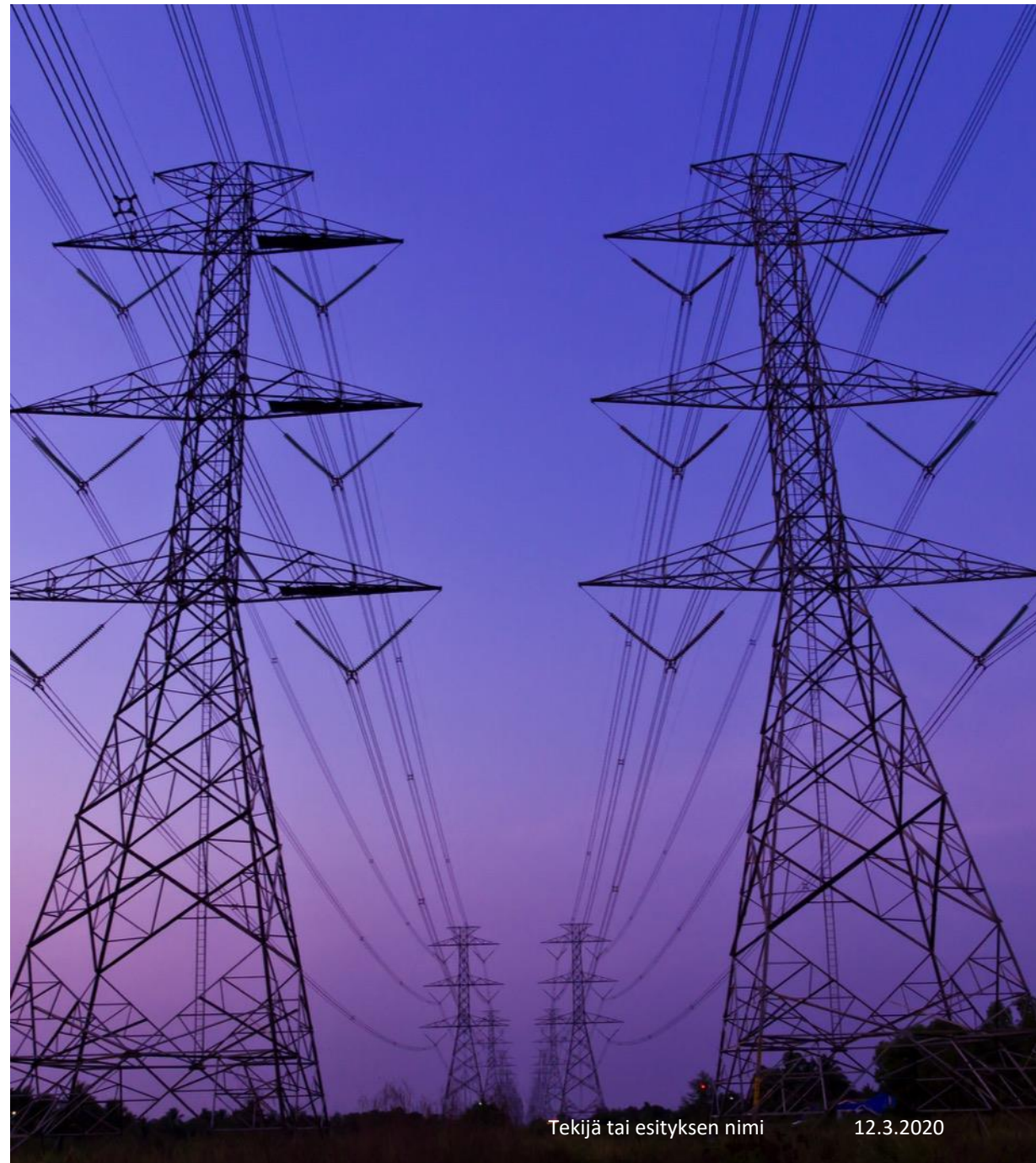
Asemakaavoitusta nopeuttaa jos,

- OAS ja luonnos yhdessä nähtäville
- ei luonnosvaihetta

- **Käsitteleekö ympäristöluvan:**

- AVI
- kunta

# Yhteenvetoa polttolaitosten lupaprosesseista



# Yhteenvetoa (1/2)

- **YVA** vain suurilla polttolaitoksilla (300 MW); jätteen-/rinnakkaispoltossa pienemmilläkin
- **YVA / kaava / ympäristölupa** usein samanaikaisesti vireillä -> eivät kuluta kokonaisiaikaa ”kukin erikseen”
  - yleiskaava ja asemakaava voivat olla samanaikaisesti vireillä
  - kaavat (yleiskaava ja asemakaava) ja YVA-menettely voivat olla vireillä samanaikaisesti
  - kaavat ja ympäristölupa voivat olla vireillä samanaikaisesti
  - YM:n yhden luukun laki kannustaa myös YVA:n ja ympäristöluvan vireilläolon samanaikaisuuteen YVA-selostusvaiheesta alkaen
- **Rakennuslupa** useimmiten vireille vasta kuin kaava ja ympäristölupa on annettu
- Hankkeen toteuttamiseksi tarvittavan sähköliittymän ja lämpöverkon rakentamisen voi toteuttaa toinen taho kuin tuotantolaitoksen
  - huom. sähköä tuottavan polttolaitoksen käyttöön tarvitaan useimmiten myös lämpöverkon rakentaminen

# Yhteenvetoa (2/2)

- Rakennusluvan kanssa samanaikaisesti tai jälkeen:
  - **kemikaaliturvallisuuslain mukainen lupa**
    - ei yleensä tarvita (uusiutuvaa energiaa käyttävillä) polttolaitoksilla
  - **kemikaaliturvallisuuslain mukainen ilmoitus**
    - voidaan tarvita (käynnistys- ja varapolttoaineet, savukaasujen käsittelykemikaalit, vesilaitoksen kemikaalit)
    - toimitettava ohjeen mukaan vähintään 1 kk ennen toiminnan aloitusta
  - **päästökauppalain mukainen päästölupa**
    - tarvitaan pääsääntäisesti, myös biopolttolaitoksilta (> 20 MW tai kaukolämpöverkossa, jossa 20 MW laitos)
    - toimitettava lain mukaan vähintään 6 kk ennen toiminnan suunniteltua aloittamista ja päätös annettava viimeistään 2 kk kuluttua hakemuksen ja mahdollisten täydennysten toimittamisesta
  - **painelaitelain mukainen rekisteröinti**
    - tarvitaan aina, > 1 MW
    - tarkastuslaitoksen tekemä ensimmäinen määräaikaistarkastus (sis. vaatimustenmukaisuus, vaaranarviointi, käytönvalvojan nimeäminen) käyttöönoton yhteydessä
  - **maakaasun käsittelyn turvallisuudesta annetun asetuksen mukainen rakentamislupa ja käyttölupa**
    - tarvitaan, jos maakaasu käynnistys- ja varapolttoaine
  - **PIPO-asetuksen mukainen rekisteröinti**
    - rekisteröinti tai ympäristölupa, > 1 MW
    - tehtävä 30 päivää ennen toiminnan aloittamista ja kunnan on rekisteröitävä toiminta 30 päivän kuluessa siitä kun ilmoitus täyttää sisältövaatimukset