

Hankekehittäjän kokemuksia biojalostamon luvituksesta

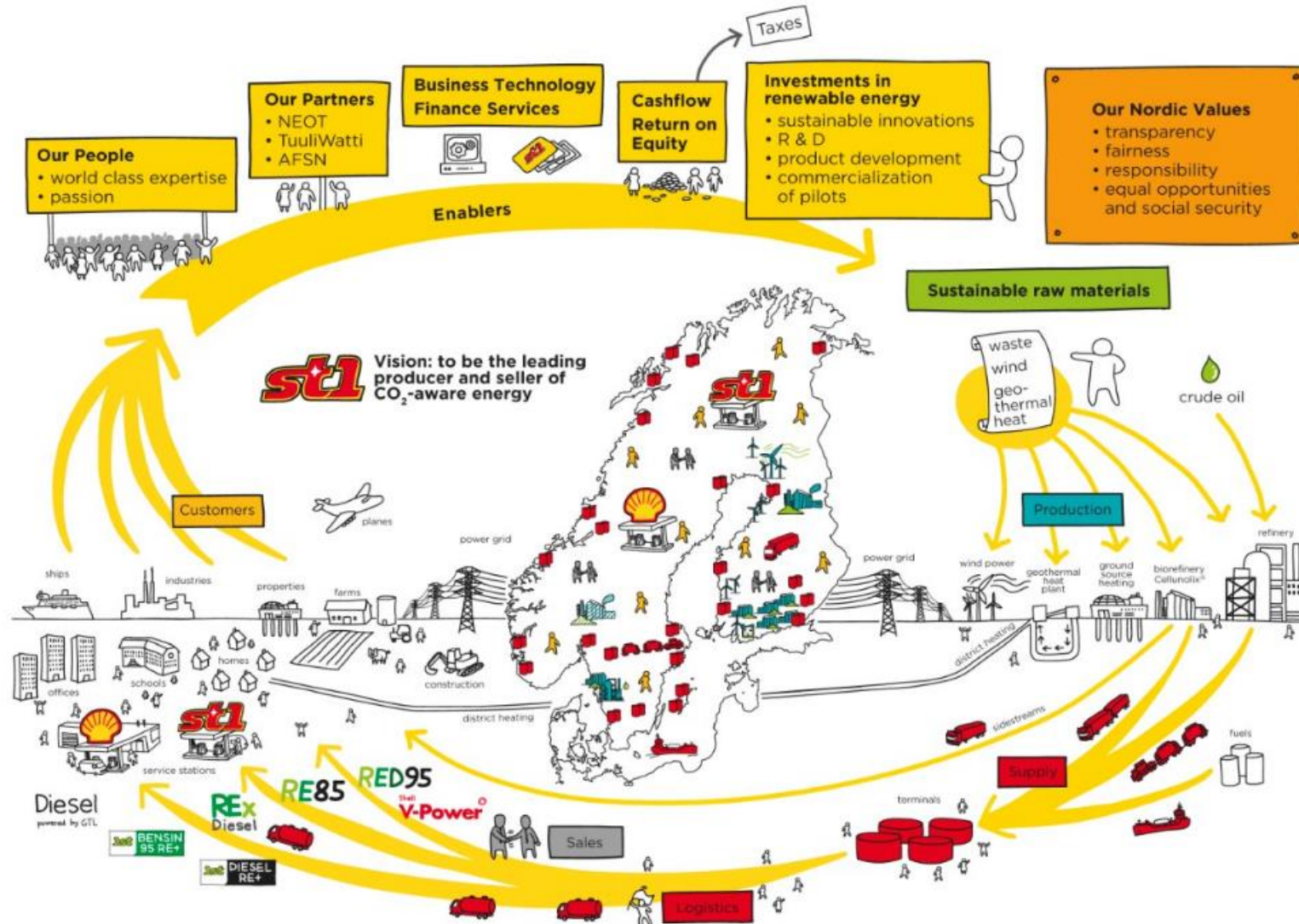
RED II luvitustyöryhmän kuulemistilaisuus 5.3.2020

Tuula Gåpå

HSEQ-päällikkö

St1 Biorefining Business Development and
Production

ST1 VALUE CHAIN



[St1 value chain video](#)

Biojalostamon luvituskokonaisuus osana hankekehitystä sekä neuvonnan tarvetta

Rakentamisen luvat ja -ilmoitukset (3 kk->)

- Kunta, AVI, verohallinto
- Pelastuslaitos

Ympäristö-, vesilain ja kemikaaliluvat (6-12 kk->)

- AVI, Tukes, pelastuslaitos

Hankkeen YVA (11-12 kk->)

- ELY, AVI, kunta, Tukes, pelastuslaitos
- Väylävirasto, Huoltovarmuuskeskus

Alueen kaavoitus (16kk->)

- Kunta
- ELY-keskus
- TUKES (konsultointivyöhyke)

Käyttäminen/valmistus (2 kk->)

- GMO: Geenitekniikkalautakunta
- Etanolin valmistus ja käyttö, Valvira
- Verottomat varastot, Verohallinto, tulli
- Ruokavirasto
- Jätteiden kansainväliset siirrot, ELY, SYKE
- Kaasujen siirtoputkistot, Tukes

Tuotteet ja niiden markkinoille saattaminen (3-4 kk->)

(liikennepolttoaine, bioneste, rehu, lannoite, kiinteät ja kaasumaiset biopolttoaineet)

- Kemikaalirekisteröinti, REACH käyttötarkoituksittain, ECHA, Tukes
- Ruokavirasto (lannoite, rehu)

Kestävyytlainsäädäntö ja kriteerien todentaminen

- Energiavirasto

Lisäksi tuotteen vastaanottajamaan lainsäädännön vaatimukset (esim etanoli, lannoite, käytön osalta)

- Lupa- ja valitusprosessit ajallisesti pitkiä, ei ennustettavissa
 - ->Aikarajat lupamenettelyille uusiutuvan energian tuotantomuodoille (teknologiariippumattomuus)
- Lupien päivitys muutosten yhteydessä voi tarkoittaa kaikkien lupamenettelyjen läpikäyntiä
- Neuvonta hallinnonalaspesifistä, tulee saada nimenomaan soveltamistulkintoja

