



tukes

Kirsi Levä, johtaja & Tuiro Kerttula, johtaja

29.5.2020

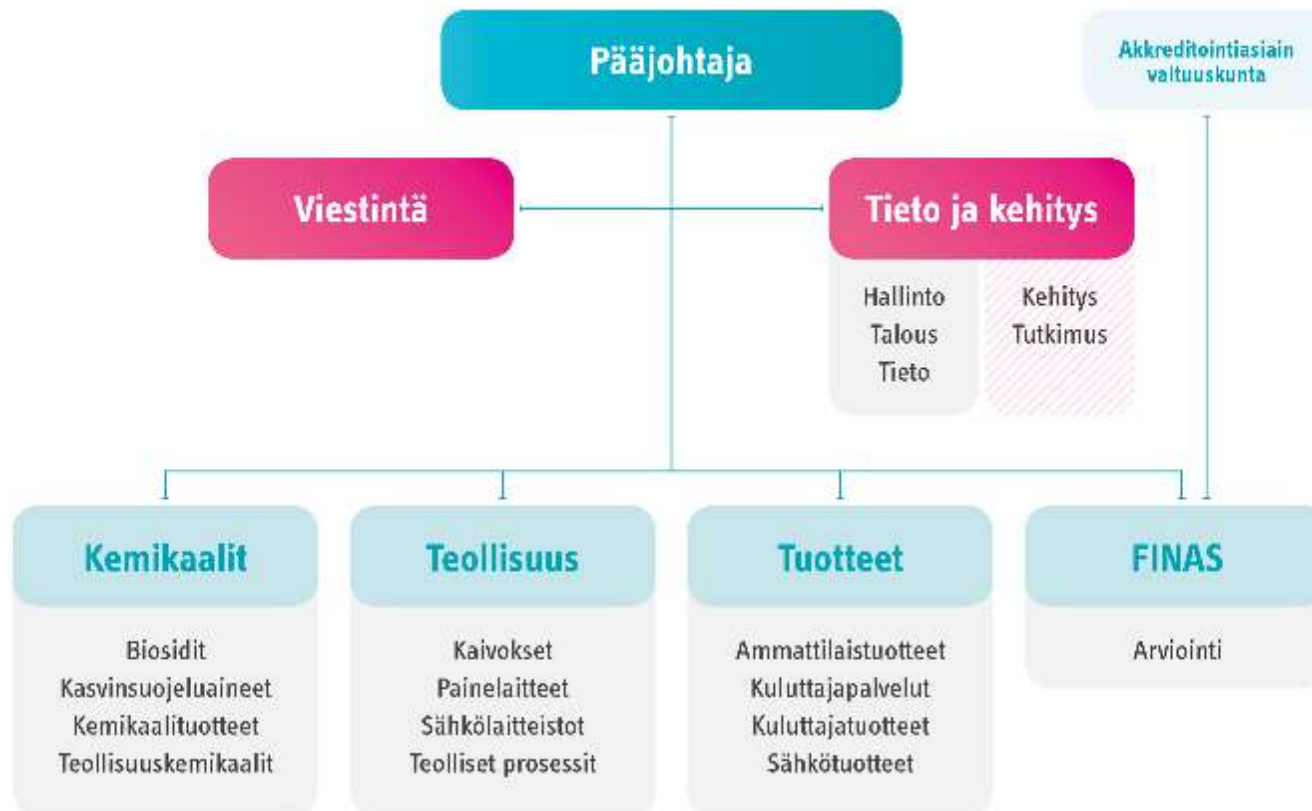
Turvallisuus- ja kemikaalivirasto

Turvallisuus- ja kemikaalivirasto (Tukes)

Tausta: Tukesin neuvontapalvelut

- Tukesissa on **Reach-asetuksen edellyttämä kemikaalineuvontapalvelu**
 - Neuvontapalvelu on tarkoitettu yrityksille.
 - Kysy ja anna palautetta –järjestelmä laajennettu kattamaan koko Tukesin toimialueen
- **EU:n markkina- ja tuotevalvonta-asetuksen toimeenpanoon sisältyy kansallisen yhteyspisteen perustaminen. TEM on ehdottanut ja valmistelee yhteyspisteen perustamista Tukeksiin.** Samassa yhteydessä TEMin tuote-yhteyspisteen tehtävät siirretään Tukesille. Laki on tarkoitus tulla voimaan 1.1.2021
 - Soveltuisiko Tukes myös RED II –direktiivin mukaiseksi yhteyspisteeksi?
 - Henkilöstöresurssien käyttöön ja järjestelmien kehittämiseen liittyvät hyödyt?

Tukes organisaatio ja toimialueet





tukes

Turvallisuus- ja kemikaalivirasto

- **Valvonta**
 - Ilmoitukset, rekisteröinti (kemikaalituotteet, laitteistot, pätevyudet, ..)
 - **Luvat** (kemikaaliturvallisuus, maa- ja biokaasu, tarkastuslaitokset, valtuutetut tarkastajat ...)
 - Tutkinnot (käytönvalvojat, ...)
 - Määräaikaistarkastukset ja valvontakäynnit
 - Markkina- ja turvallisuusvalvonta
- **Arviointi, akkreditointi (Finas)**
- **Viestintä** (kuluttajat, teollisuus, viranomaiset)
- Kehittäminen (säädökset, standardit, ohjeet, ..)

Tukesin rooli lupa- ja valvontaviranomaisena


Lausunnot:

- Maankäyttölausunnot
- Ympäristövaikutusten arviointia koskevat lausunnot
- Ympäristölupaa koskevat lausunnot

Toimivaltainen lupa- ja valvontaviranomainen

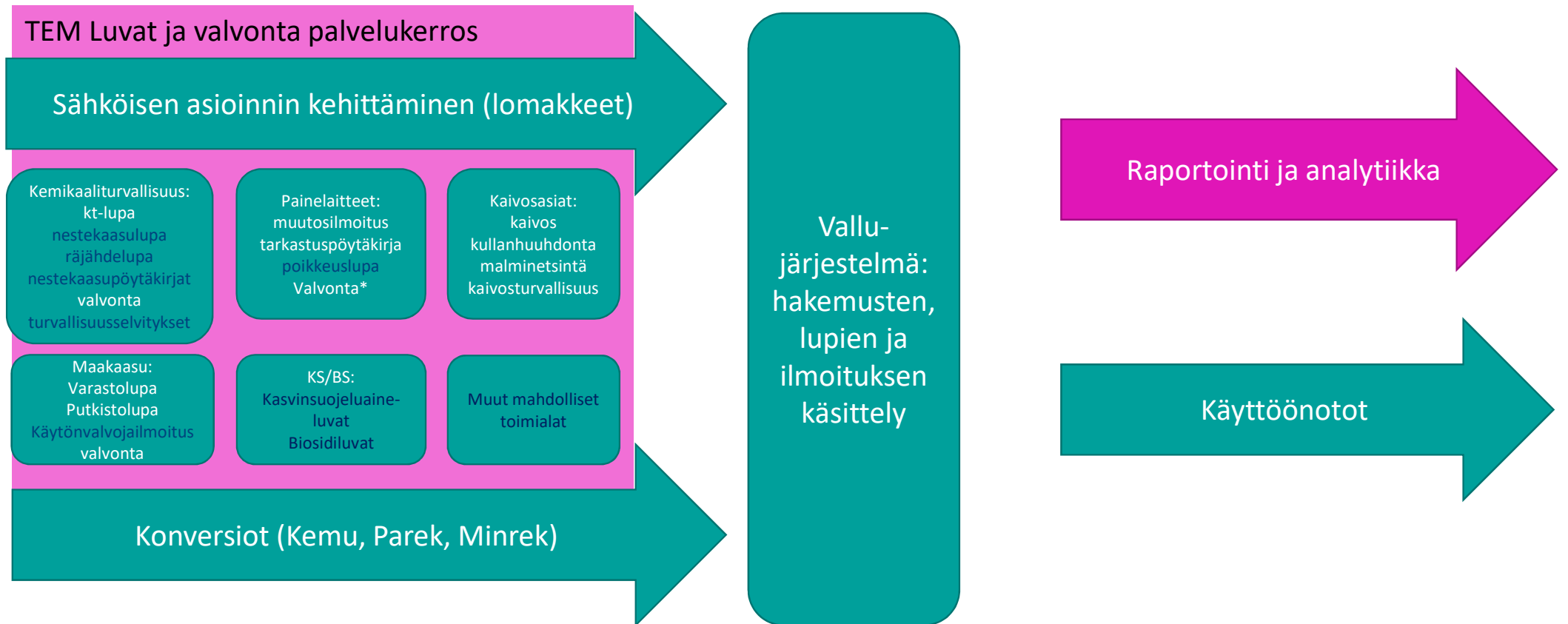
- (kemikaaliturvallisuus, maa- ja biokaasu, painelaitteet, sähkölaitteistot, käytönvalvojat, ..)
- Teollisuuden muutosprojektit ja teollisuuspuistot(energiamuodon vaihtaminen)
- (Suur)onnettomuusvaarallisten laitosten määräaikaistarkastukset ja tarkastuksia koskevan viranomaisyhteistyön koordinointi: avi, ely /kunnan ympäristöviranomainen, pela)
- Käsittelyajat ja asiakkaiden aikataulut ohjaavina palveluperiaatteina

Pelastuslaitosten ohjaus (kemikaaliturvallisuus)



**TEM Luvat ja valvonta
palvelukerros ja Tukes
Vallu -järjestelmä:
Digipalvelua tehty ja
tehdään yhdessä**

TEM Luvat ja valvonta > Tukes VALLU



European Product Compliance Network EU:ssa



Verkosto Suomessa

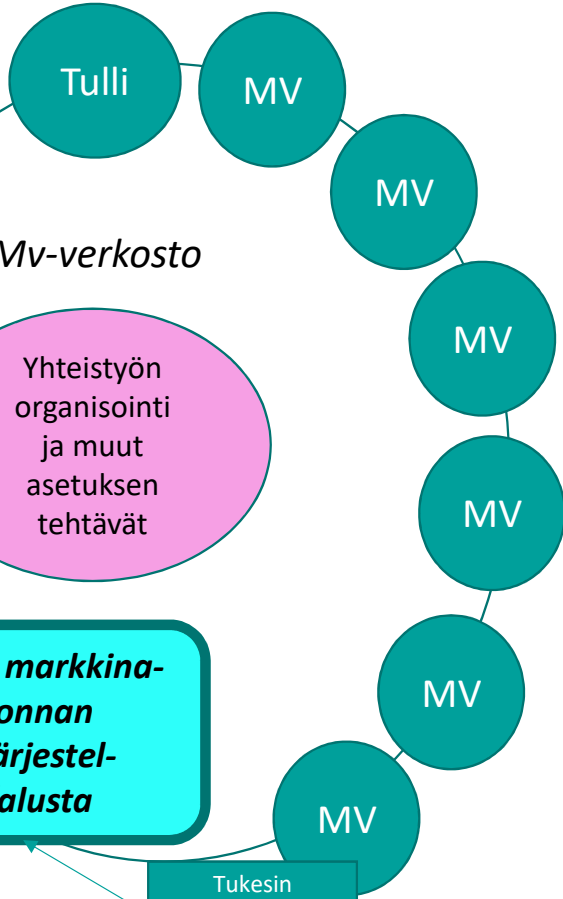
Rakennus tuote-yhteyspiste?

Tuote-yhteyspiste

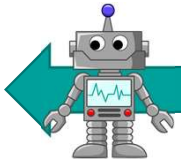
Yhteyspiste
Single liaison
office

Yhteistyön
organisointi
ja muut
asetuksen
tehtävät

Mv-verkosto



EU-tietojenvaihto-järjestelmä ICSMS

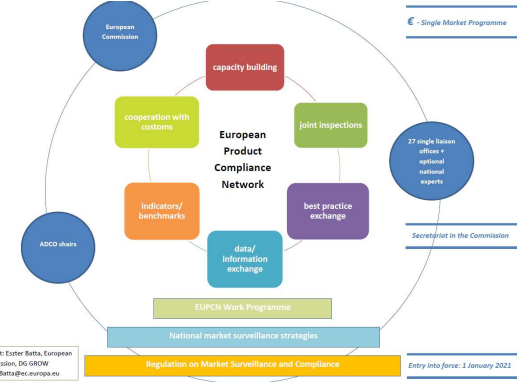


Yhteinen markkina-valvonnin tietojärjestelmä/alusta

Yksi luukku

Tukesin tietojärjestelmä Marek

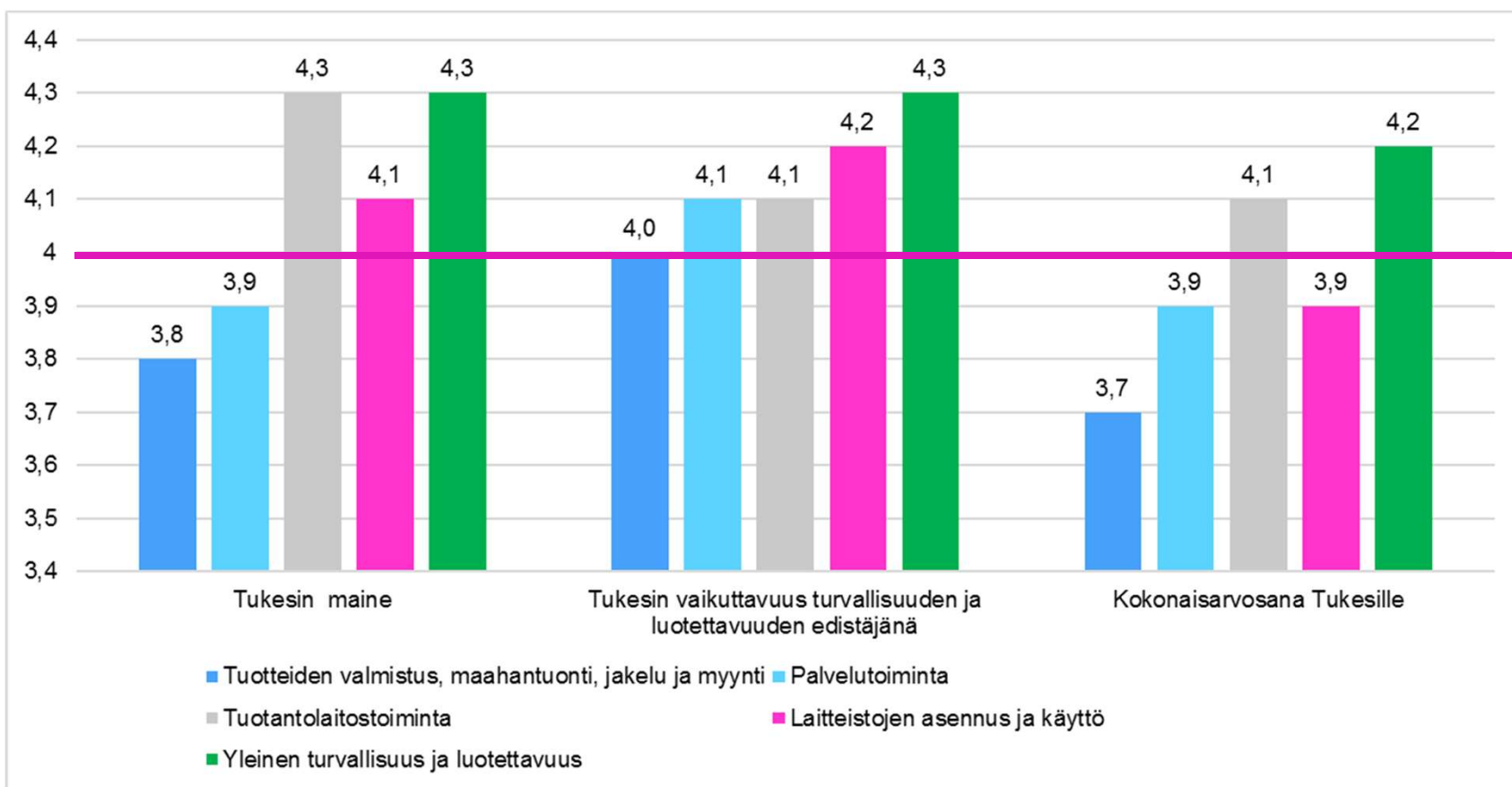
Asiakkaat





Asiakastyytyväisyys, luottamus ja maine

Tukesin toiminnan vaikuttavuus, maine ja kokonaisarvosana (tav >4)



JULKISHALLINNON ORGANISAATIOIDEN MAINE2019

≥ 4.00	erinomainen tulos
3.50 - 3.99	hyvä tulos
3.00 - 3.49	kohtalainen tulos
2.50 - 2.99	heikko tulos
< 2.50	erittäin heikko tulos

SIJA	ORGANISAATIO	MAINE 2019	SIJA	ORGANISAATIO	MAINE 2019	SIJA	ORGANISAATIO	MAINE 2019
1.	Pelastuslaitos*	3.93	24.	Patentti- ja rekisterihallitus PRH	3.46	47.	Suomen evankelis-luterilainen kirkko	3.23
2.	Rajavartiolaitos	3.81	25.	Museovirasto	3.44	48.	Oikeusministeriö	3.22
3.	Onnettomuustutkintakeskus	3.80	26.	Finanssivalvonta	3.41	49.	Maa- ja metsätalousministeriö	3.18
4.	Ilmatieteen laitos	3.79	27.	Suomen Pankki	3.41	50.	Valtiokonttori	3.17
5.	Turvallisuus- ja kemikaalivirasto (Tukes)	3.70	28.	Valtakunnansovittelijan toimisto	3.41	51.	Ympäristöministeriö	3.15
6.	Tilastokeskus	3.68	29.	Työterveyslaitos	3.40	52.	Opetushallitus	3.15
7.	Teknologian tutkimuskeskus VTT	3.66	30.	Lääkealan turvallisuus- ja kehittämiskeskus Fimea	3.40	53.	Energiavirasto	3.11
8.	Hätäkeskuslaitos	3.65	31.	Metsähallitus	3.40	54.	Aluehallintovirasto AVI	3.09
9.	Maanmittauslaitos MML	3.62	32.	Suomen Akatemia	3.39	55.	Verohallinto	3.09
10.	Säteilyturvakeskus STUK	3.62	33.	Puolustusministeriö	3.39	56.	Opetus- ja kulttuuriministeriö	3.07
11.	Kansallisarkisto	3.62	34.	Finnvera	3.38	57.	Suomen itsenäisyyden juhlarahasto Sitra	3.00
12.	Suomen ympäristökeskus SYKE	3.57	35.	Luonnonvarakeskus Luke	3.36	58.	Liikenne- ja viestintävirasto Traficom	2.97
13.	Tulli	3.57	36.	Helsingin seudun liikenne HSL	3.36	59.	Valtioneuvoston kanslia	2.97
14.	Suomen riistakeskus	3.54	37.	Business Finland	3.34	60.	Elinkeino-, liikenne- ja ympäristövirasto ELY	2.94
15.	Yleisradio Yle	3.52	38.	Oikeusrekisterikeskus	3.34	61.	Sisäministeriö	2.93
16.	Väestörekisterikeskus	3.51	39.	Helsingin kaupungin liikenneliikelaitos HKL	3.30	62.	Kansaneläkelaitos Kela	2.91
17.	Puolustusvoimat	3.51	40.	Työllisyysrahasto	3.28	63.	Väylävirasto (Väylä)	2.90
18.	Suojelupoliisi Supo	3.50	41.	Terveiden ja hyvinvoinnin laitos THL	3.28	64.	Valtiovarainministeriö	2.89
19.	Poliisi	3.48	42.	Sosiaali- ja terveysalan lupa- ja valvontavirasto Valvira	3.28	65.	Liikenne- ja viestintäministeriö	2.87
20.	Kilpailu- ja kuluttajavirasto KKV	3.48	43.	Korkein oikeus	3.28	66.	Sosiaali- ja terveysministeriö	2.86
21.	Ruokavirasto	3.47	44.	Suomen ortodoksinen kirkko	3.27	67.	Työ- ja elinkeinoministeriö	2.74
22.	Metsäkeskus	3.47	45.	Ulkoministeriö	3.26	68.	Eduskunta	2.60
23.	Geologian tutkimuskeskus GTK	3.47	46.	Rikosseuraamuslaitos	3.25	69.	Maahanmuuttovirasto	2.51

Tukesin hyödyllisyys

Yhteistyöverkostojen
hyödyntäminen ja
laajentaminen

TEM ja Tukes:
Neuvottelukunnat ja
jaostot, Tukesin
foorumit,
yhteistyöverkostoina
(ministeriöt,
elinkeinoelämä, muut
viranomaiset)

Tukesin laaja-
alaisuus – asiakkaita
teollisuus, kuluttajat
ja muut
viranomaiset

Kokemuksen ja osaamisen
hyödyntäminen

Toimivaltainen
viranomainen tärkeillä
alueilla
(maa- ja biokaasu,
kemikaaliturvallisuus,
sähköturvallisuus,
painelaitteet,
ylmäainelaitteet ...)

TEM Luvat ja valvonta
palvelukerros sekä
Tukesin VALLU –
järjestelmän
kehittäminen ja
asiakasneuvonta

Teollisen lupaprosessin
elinkaaren hallinta ja siihen
osallistuminen, käsittelyajat
ja asiakkaiden aikataulut
ohjaavat käsittelyä

Resurssien
tehokkaampi käyttö

TEM Nykyiset ja
valmisteilla olevat
neuvonta- ja
yhteyspistetehtävät