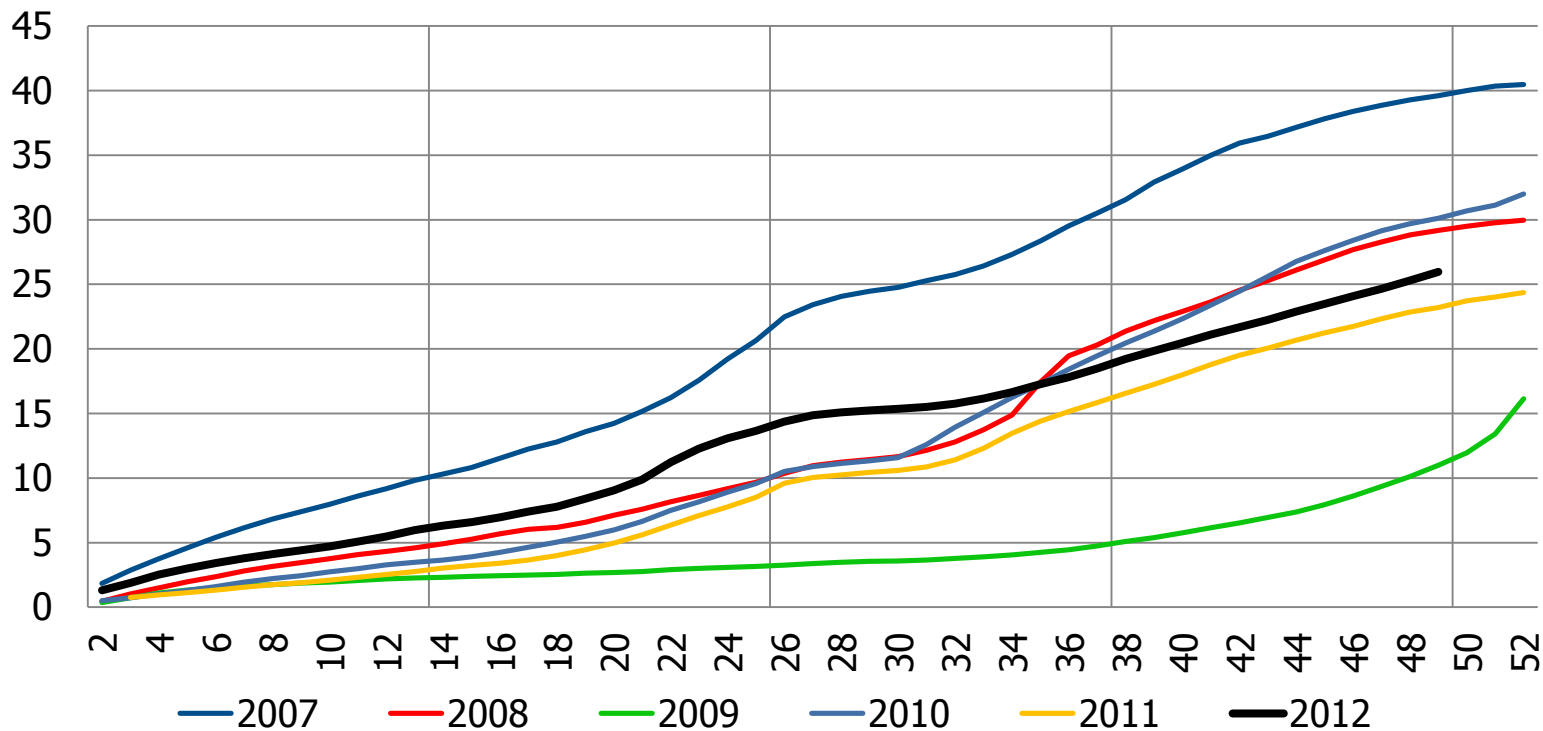
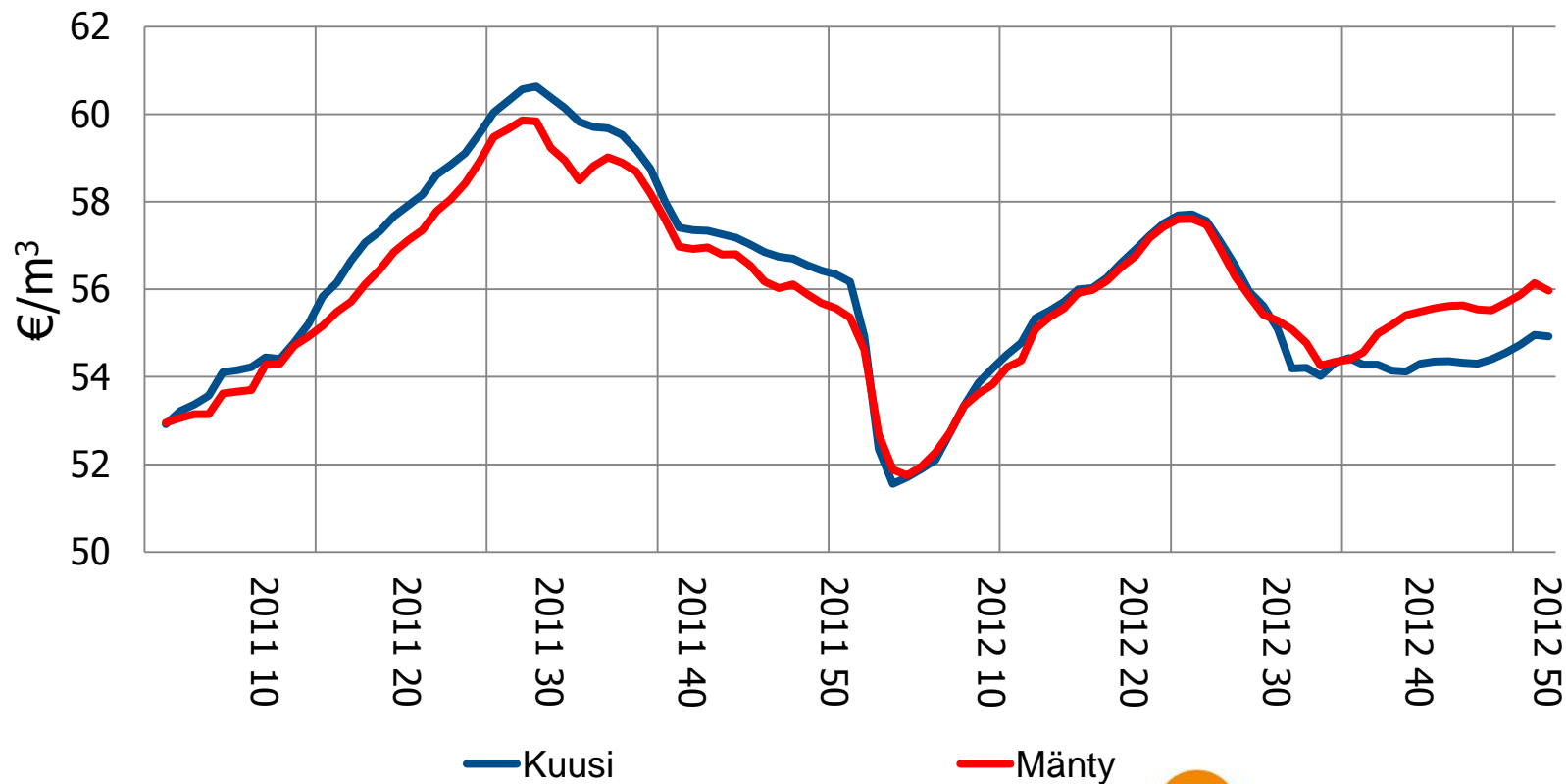


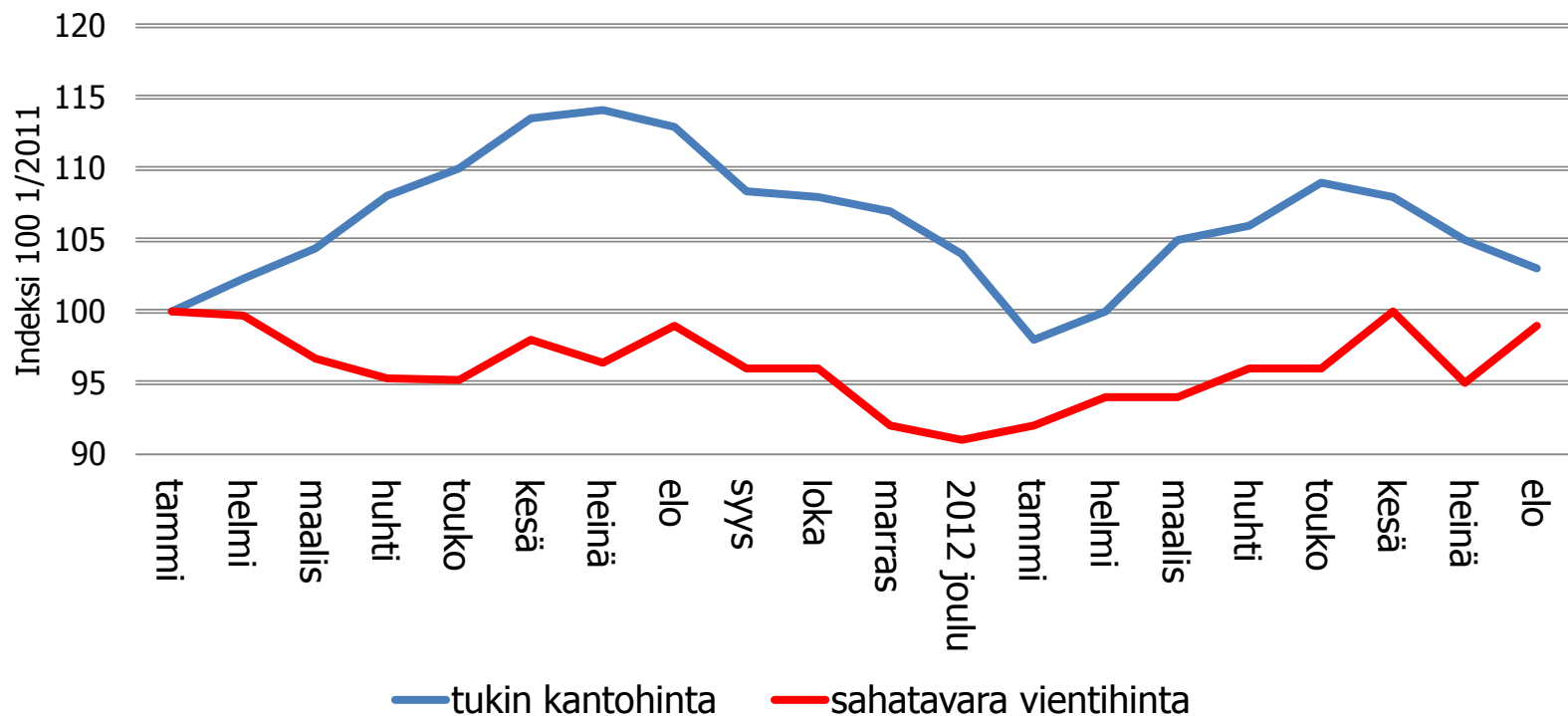
Viikko-ostot (pysty- ja hankintakaupat) 2007-2012



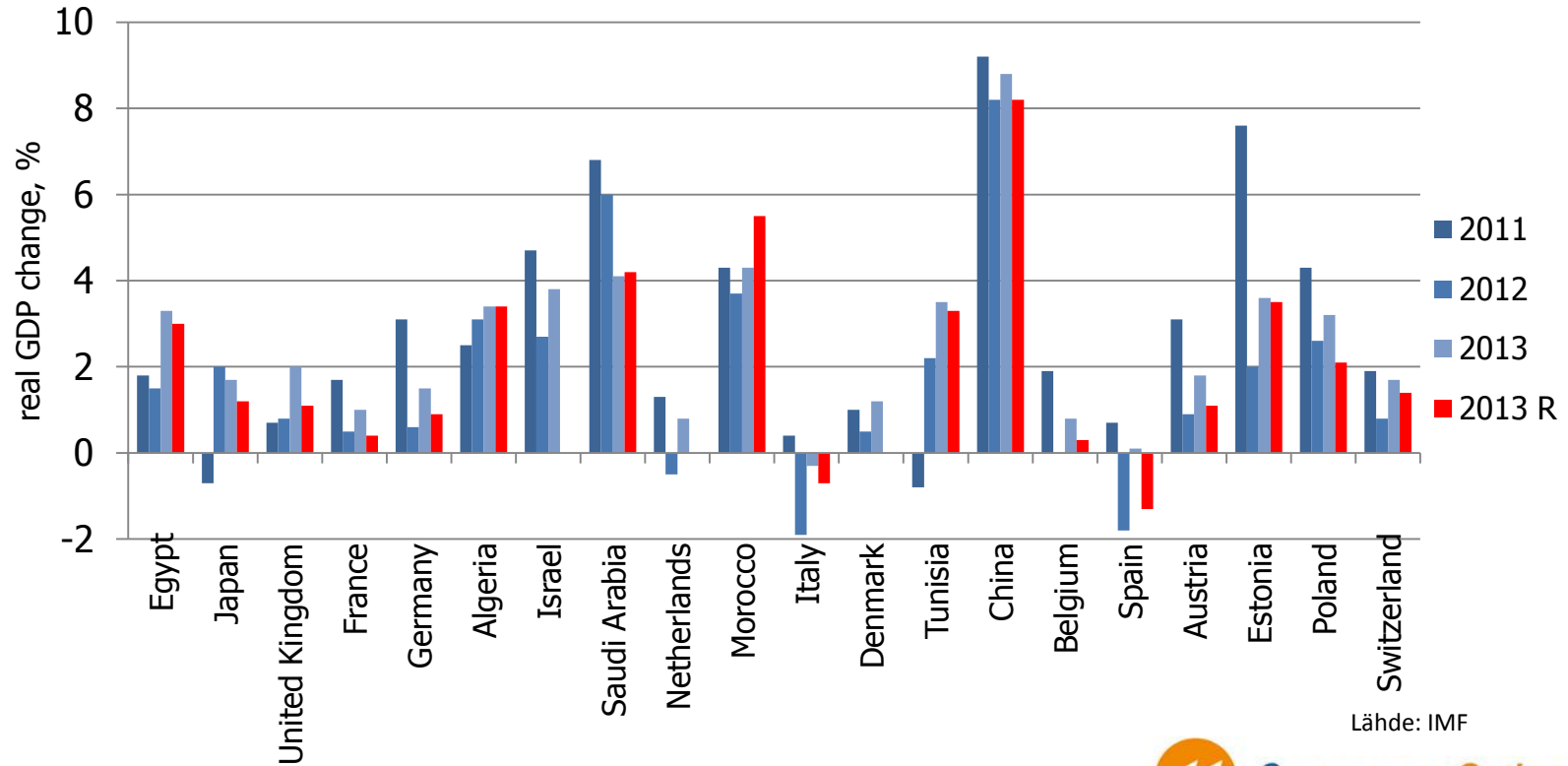
Tuikin kantohinta päätehakkuilla viikoittain 2011-2012



Sahateollisuuden kannattavuus heikkeni merkittävästi vuonna 2011 tukin hinnan karatessa

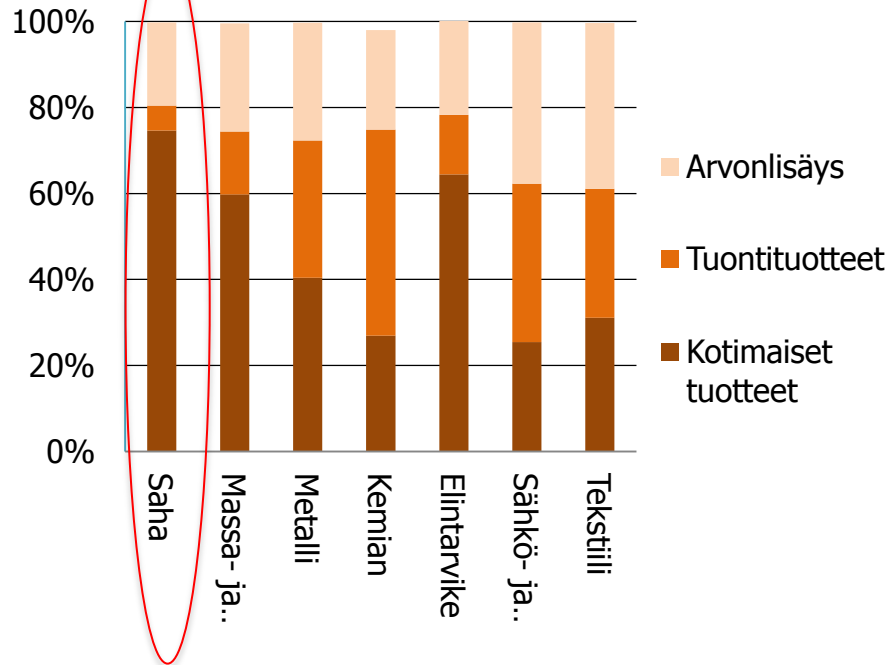


Päävientimarkkinoilla näkymät heikentyneet, P-Afrikassa, Kiinassa ja USA:ssa hidasta elpymistä

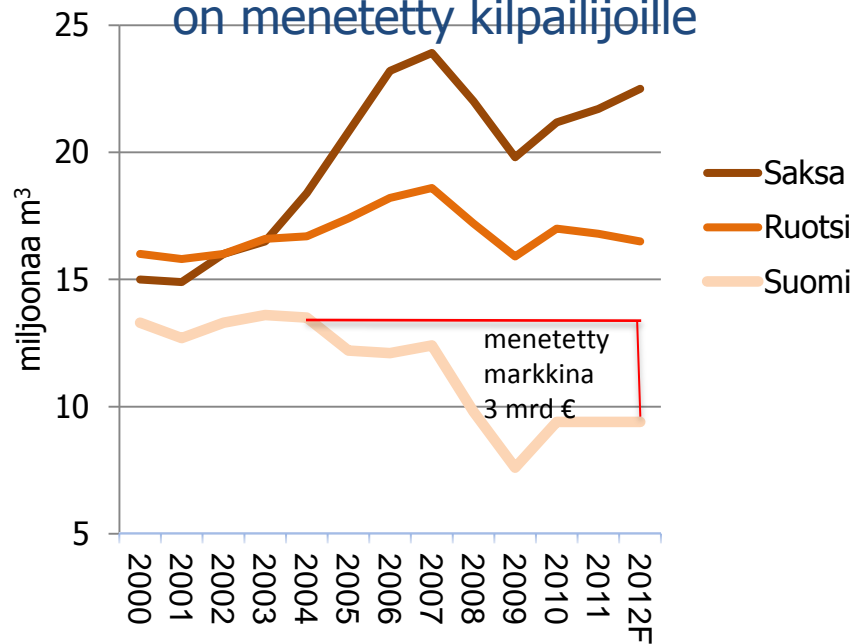


Lähde: IMF

Kokonaistuotoksen jakautuminen teollisuusaloittain



Sahateollisuuden heikon kilpailukyvyn takia markkinoita on menetetty kilpailijoille



Kansallinen metsäohjelma: Metsäalasta biotalouden vastuullinen edelläkävijä

- Metsiin perustuva liiketoiminta vahvistuu ja tuotannon arvo kasvaa
- Metsätalouden kannattavuus paranee
- Metsien monimuotoisuus, ympäristöhyödyt ja hyvinvointivaikutukset vahvistuvat

Suomen Sahat ry:n ohjelma

- Puun markkinoille tulo on taattava kehittämällä metsän aktiivista hyödyntämistä tukevia järjestelmiä
- Sahojen on pystyttävä hyödyntämään polttokelpoiset materiaalivirtansa paikallisesti.
- Logistiikkaratkaisujen on tuettava vientiteollisuuden kilpailukykyä.
- On otettava käyttöön sellaisia verotuksellisia keinoja, jotka edistävät investointeja
- On luotava puutuotteille Cleantech-termiä vastaava brändi ja vientikonsepti.

Suomen Sahat ry
toivottaa rauhallista joulua
ja menestyksestä uutta vuotta 2013!

Käytämme vuoden 2012 joulutervehdyksiin varatut rahat
Martti Levonin rahaston*
kartuttamiseen ja ohjattavaksi rahaston opintostipendeihin.

Kai Merivuori ja Kari Perttilä

- * Suomen Sahateollisuusmiesten yhdistys / Finlands Sågindustrimannaförening edistää sahateollisuuden ammattihenkilöstön, sahateollisuutta harrastavien ja alaa opiskelevien ammattitaidon kohottamista. Tarkoitusta varten on aikanaan perustettu Professori Martti Levónin nimeä kantava stipendirahasto. Rahaston opintostipendi on tarkoitettu sahateollisuutta edistävien opinnäytetöiden, täydentävien opintojen sekä ulkomailla tapahtuvan opiskelun ja harjoittelun tukemiseen. www.stmy.fi

Metsäalasta biotalouden vastuullinen edelläkävijä

- Metsiin perustuva liiketoiminta vahvistuu ja tuotannon arvo kasvaa
 - ekotehokkaat, asiakaslähtöiset ja kilpailukyiset tuotteet ja palvelut lisäävät puun jalostusarvoa
 - puuperäisen energian vastuullista tuotantoa ja käyttöä lisätään
 - luontomatkailuyrittäjyys, luonnontuotteita ja aineettomia hyödykkeitä kaupallistetaan
 - liikenneverkkoja ylläpidetään ja kehitetään niin että kuljetukset voidaan hoitaa kilpailukykyisesti
- Metsätalouden kannattavuus paranee
 - metsien kasvukunto paranee ja käsittelymenetelmät monipuolistuvat
 - toimivat puumarkkinat turvaavat puun kysynnän ja tarjonnan tasapainon
 - yksityismetsätalouden kannattavuus paranee metsätilojen koko kasvaa ja rakenne paranee
- Metsien monimuotoisuus, ympäristöhyödyt ja hyvinvointivaikutukset vahvistuvat
 - metsäisten luontotyyppien taantuminen pysähtyy ja monimuotoisuuden suotuisa kehitys vakiintuu
 - metsissä edistetään metsien hiilinieluvaikutusta ja metsien sopeutumista ilmastonmuutokseen
 - metsätalous vaikuttaa osaltaan vesistöjen ja maaperän ekologisen tilan turvaamiseen
 - metsien ihmisten hyvinvointia lisääviä ja kulttuuriarvoja tuottavia tekijöitä vahvistetaan