

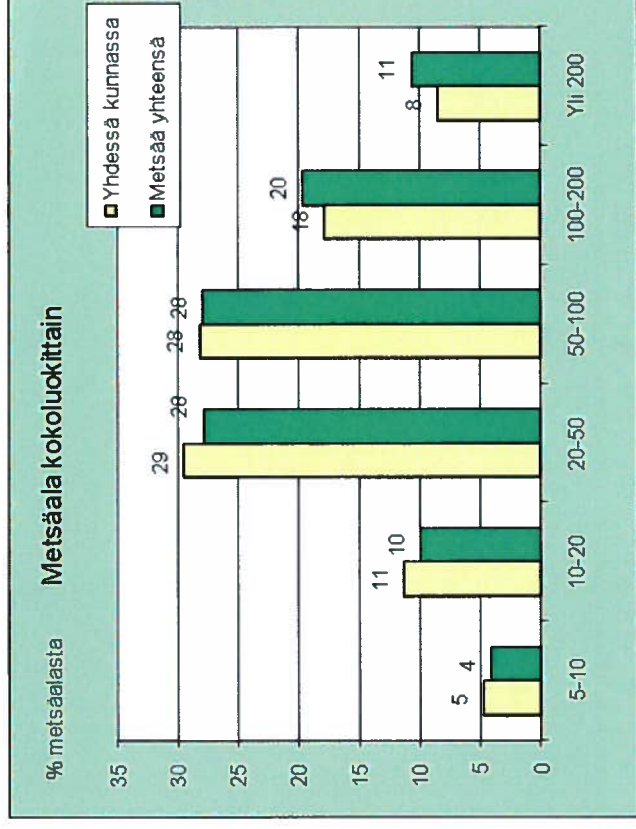
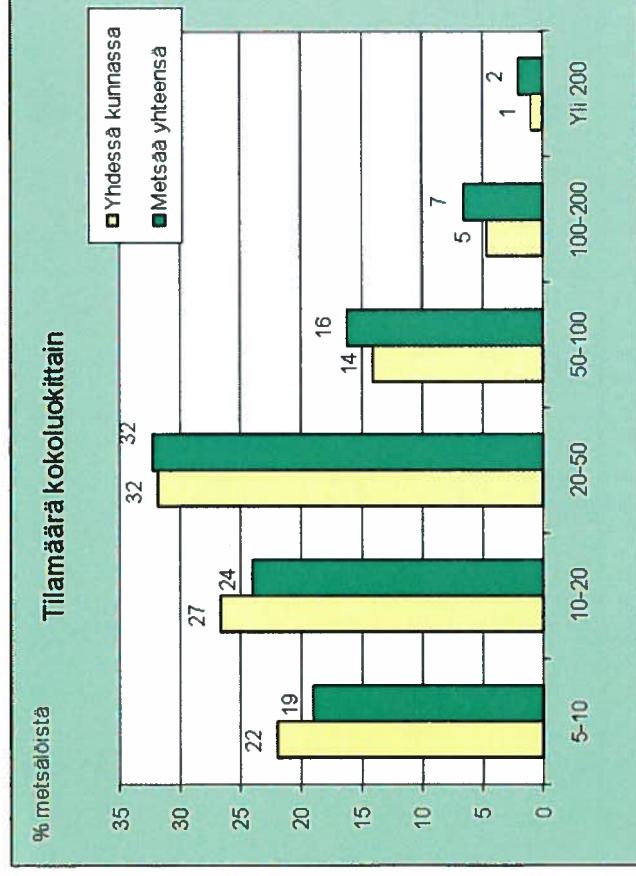
Sähköinen puumarkkinapaikka

Antti Sahi, MTK

17.11.2010



Metsänomistuksen 80/20 -sääntö: metsänomistajista 80%:lla alle 50 ha metsää



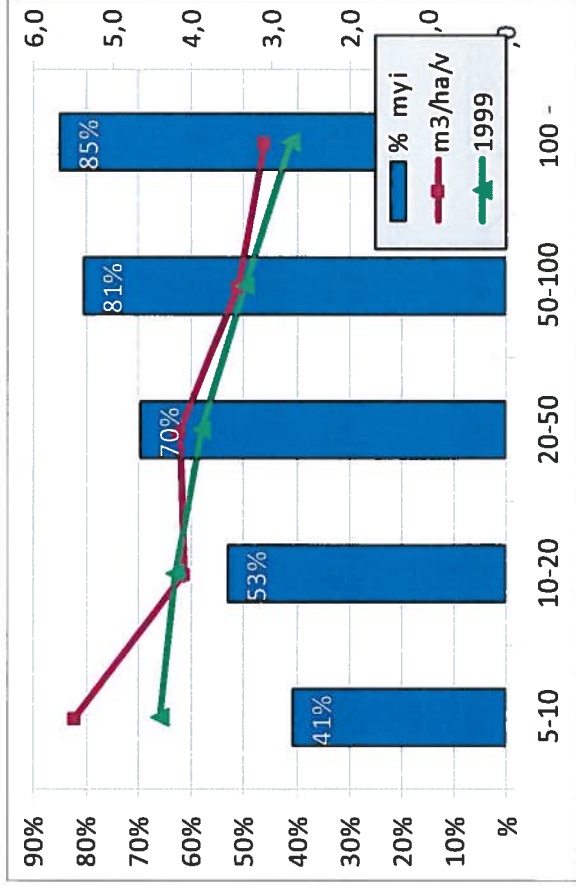
- omistajista valtaosa 75-80 % omistaa metsää alle 50 ha
- mutta 20-25 % omistajista hallitsee metsäalasta 55-60 %:ia
 - näiltä kertyy yli puolet vuotuisesta markkinapuusta
- Laaja metsänomistajakunta voi kuitenkin olla koko metsäsektorin hyväksyttävyyttä edistävä tekijä

17.11.2010

Lähde: Metsänomistaja 2010, Metla, alustavat tulokset

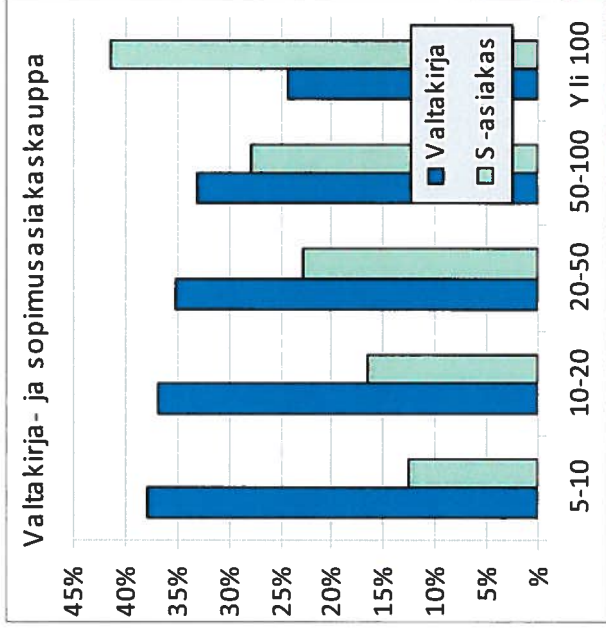
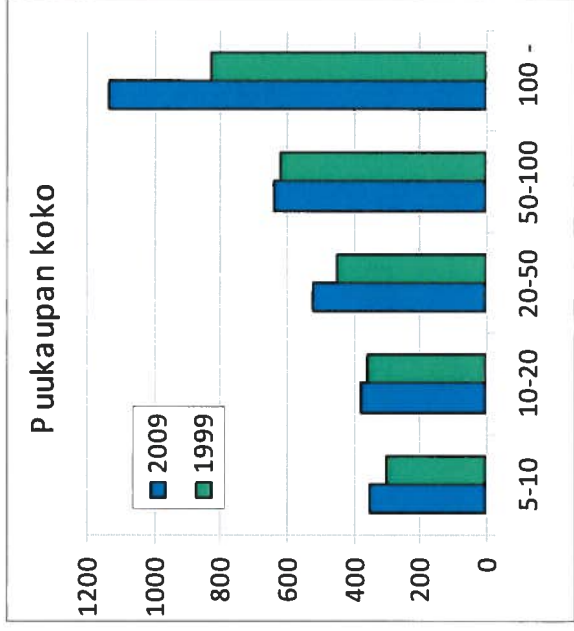


Tilakoko ja puukauppa



Puukaupan todennäköisyys ja koko riippuvat tilan koosta, metsien käytön tehokkuus ei

Suuret tilat sopimusasiakkaita, pienet tilat valtakirja-asiakkaita



Sähköinen puumarkkinapaikka ”Puutori”

- MTK:n ensimmäinen esitys sähköisestä puumarkkinapaikasta 1994
- MTK:n ja Metsäteollisuus ry:n yhteinen kehitysprojekti 2000-luvun alussa
 - Koekäytössä 5 mhy:ssä
 - 2003 liiketoimintasuunnitelma
 - Projekti keskeytettiin 2004 alussa
- Peräänkuulutettu niin MSO:ssa, KMO:ssa kuin Medor-hankkeessa
- 2009 – 2010: miten puumarkkinat saadaan toimimaan
 - Metsäomistajaorganisaation vastuu puumarkkinoiden toiminnasta?
- Ajatus esiteltiin ensimmäisen kerran metsäteollisuudelle 10/2009
- Lanseeraus julkisuuteen 5/2010 OP:n Metsäpäivillä

17.11.2010



Sähköinen puumarkkinapaikka ”Puutori”

- www.puumarkkinat.fi
- Tarjontaportaali: tavoitteena puumarkkinoiden toimivuus
- Kustannustehokkuutta ja läpinäkyvyyttä puumarkkinoille (ml. korjuupalvelu)
- Valtakirjakaupat ja metsänomistajan itse myymät kohteet esille metsänomistajan tahdon mukaisesti
- Standardoitu tiedonsiirto
- Kustannustehokas: leimikot jo nyt 70 % sähköisessä muodossa
- Kirjautuminen ostajilta ja myyjiltä
- Palvelu suomeksi ja ruotsiksi
- Lay-out kuten ”jokakoti.fi”

17.11.2010



Sähköinen puumarkkinapaikka ”Puutori”

- Omistaja MTK
- Tekninen toteuttaja Silvadata Oy
- Käyttöön vuoden 2011 aikana
- Hanke on esitelty syksyn aikana Suomen Sahat ry:n raaka-ainevaliokunnalle, Metsäteollisuus ry:lle ja sen jäsenyrityksille
- Toivotaan kumppaneita yhteistyöhön
 - Pääsevät osallistumaan kehittämiseen
- Teollisuuden esitys, että pitäisi olla osa metsäkeskuksen Metsään.fi -palvelua?
 - Mistä leimikkotiedot tänne tulisivat?
 - Ei parantaisi puumarkkinoiden toimivuutta mitenkään

17.11.2010

