

Ansiosidonnaisen työttömyysturvan kehityssuuntia

TOIMI-hanke 5.12.2018

Mauri Kotamäki (mauri.kotamaki@chamber.fi)

Follow me at Twitter: [@Mau_and](https://twitter.com/Mau_and)

Esityksen sisältö

1. Valinnat nykyjärjestelmän puitteissa

- A. Nykytila ja parametrit
- B. Suomi ja Suomi ruotsalaisena
- C. Soviteltu ansiopäiväraha
- D. Ansiosidonnainen päiväraha ja osittainen varhennettu vanhuuseläke (OVE)
- E. Ansioturvan rahoituksen kukkasia
- F. Universaali ansioturva

2. Laatikon ulkopuolinen ajattelu?

- A. Kassajärjestelmän tulevaisuus
- B. Suhdannesidonnainen työttömyysturva
- C. Tilimalli

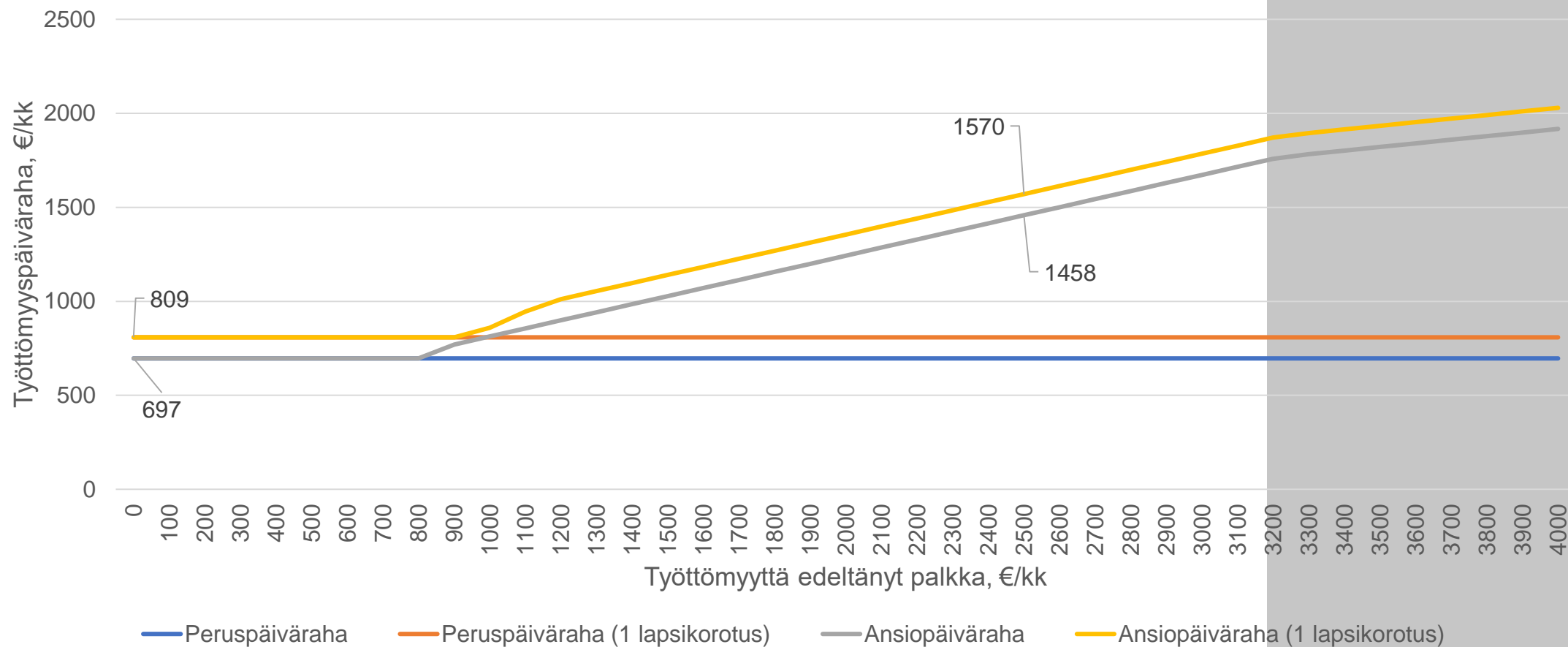
A perspective view of a hallway with a dark wood floor and patterned wallpaper. Seven doors are visible, with the third door from the left being yellow and the others grey. The text is overlaid in the center.

**Mitä valintoja
nykyjärjestelmässä on?**

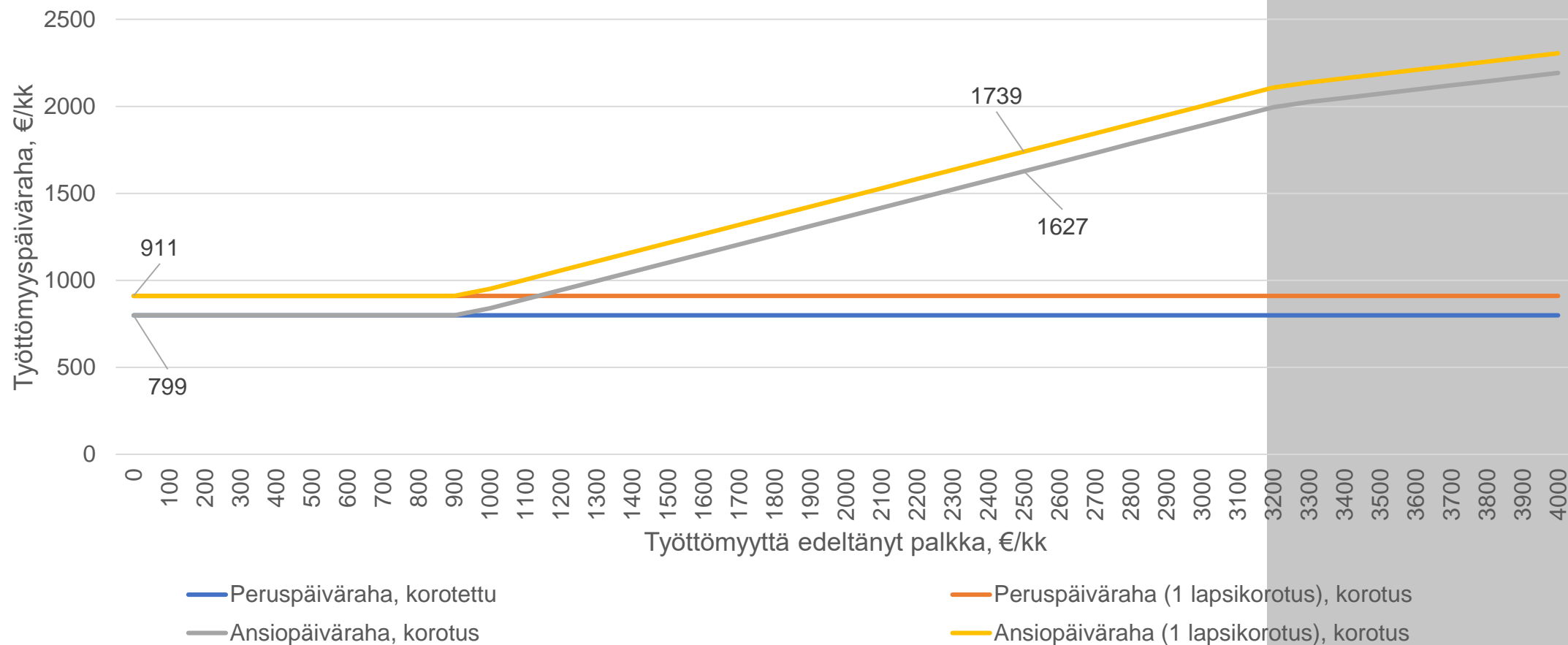
A. Mahdolliset valinnat eli parametriavaruus nykyjärjestelmän puitteissa

- Taso
 - päivärahan suuruus, omavastuu-aika, korotusosat, mahdolliset porrastukset, eläke
- Enimmäiskesto
 - Lyhyt työhistoria, ikääntyneet, työttömyysputki
- Henkilöpiiri
 - työssäoloehto, saamisen ehdot kuten kassan jäsenyys, yrittäjien asema, tuntirajat
- Ansiosidonnainen työttömyysturva ja muut tulot
 - Soviteltu päiväraha, yrittäjätulon, palkansaajatulon ja työttömyysturvan yhdistäminen
- Rahoituksen parametrit

A. Työttömyysturva vuonna 2018



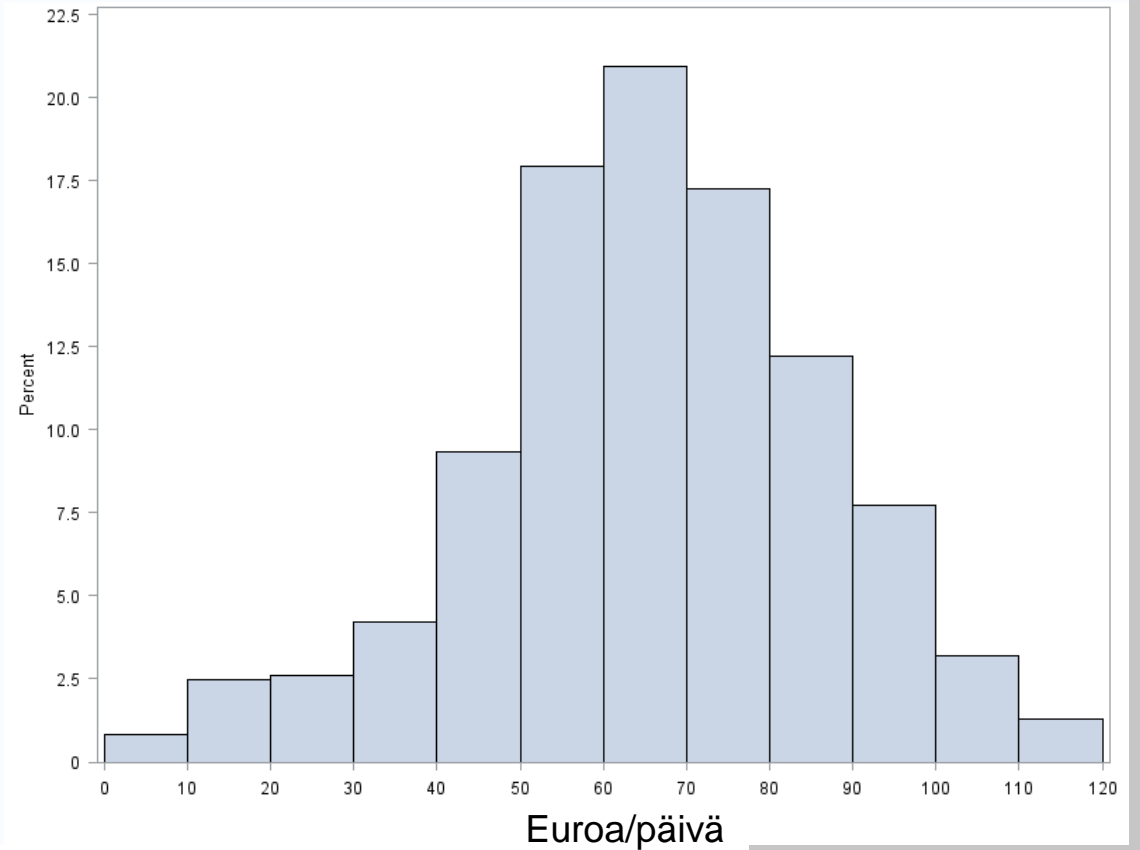
A. Työttömyysturva vuonna 2018, aktiivikorotus



A. Ansiopäivärahaa saavien jakauma?

Vuonna 2016

- Yhteensä n. 330 000 henkilöä
- Keskim. 67 €/pv



A. Muut parametrit vuonna 2018

Omavastuu	viisi päivää
Karenssi	30-90 päivää
Kesto, <3 v. työhistoriaa	300 päivää
Kesto, >3 v. työhistoriaa	400 päivää
Kesto, >5 v. työhistoriaa, ikä>58	500 päivää
Lisäpäivät	Alkaa 61-vuotiaana (synt. 1957-)
Eläke	75 % vakuutuslaskasta
Työssäoloehto	kuusi kuukautta
Suojaosa	300 euroa
Soviteltu päiväraha	50 %
Aktiiviehto	Mahdollinen 4,65 % leikkaus

A. Asumistuki, toimeentulotuki ja ansiosidonnainen päiväraha

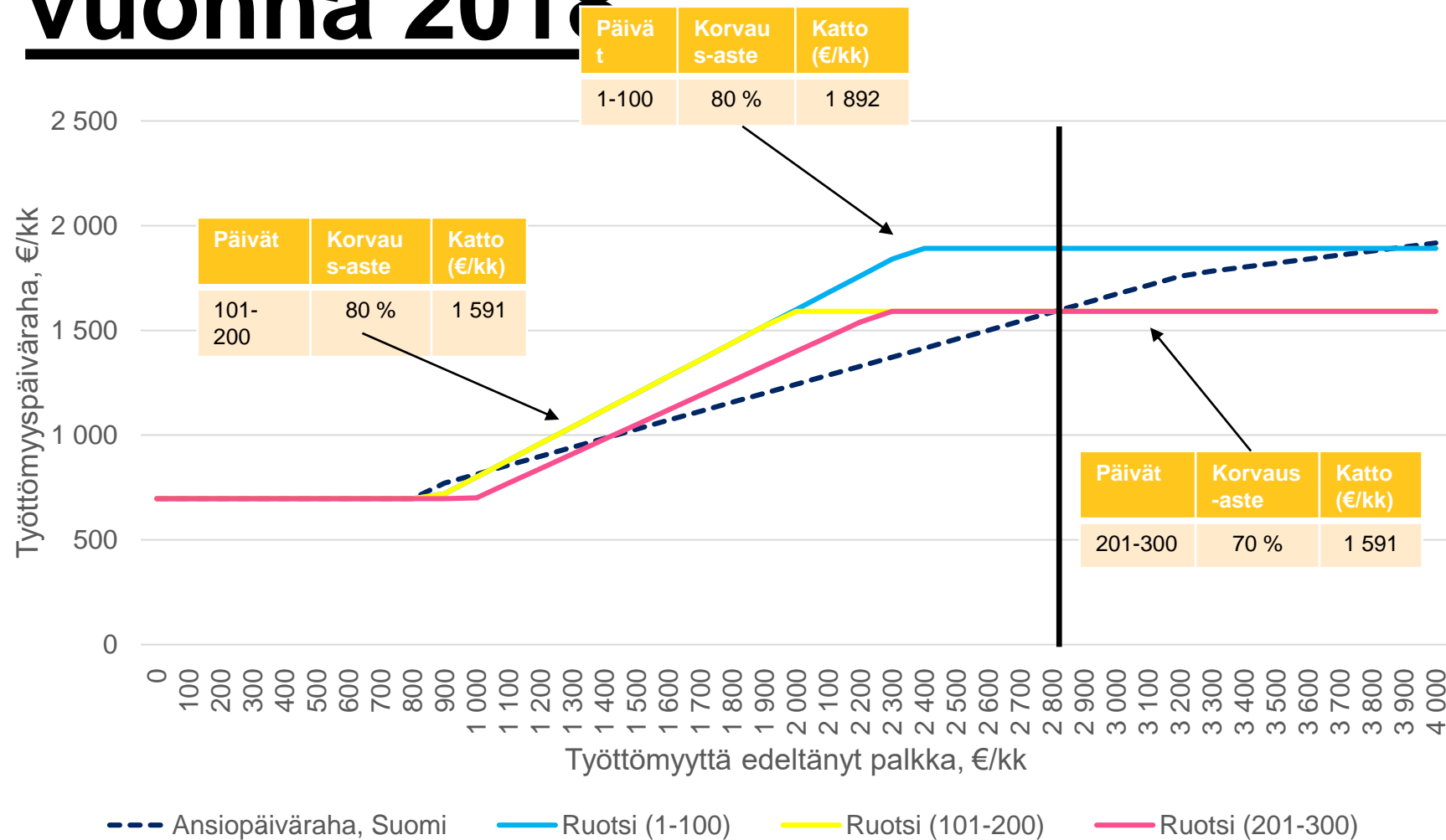
Työttömyysturvaa saaneiden kotitalouksien riippuvuus asumistuesta ja toimeentulotuesta vuonna 2016

	Ansiosidonnainen päiväraha	Peruspäiväraha	Työmarkkinatuki
Yleinen asumistuki	18 %	55 %	59 %
Toimeentulotuki	8 %	27 %	38 %

Ruotsin malli Suomessa

Photo by [Jonathan Brinkhorst](#) on [Unsplash](#)

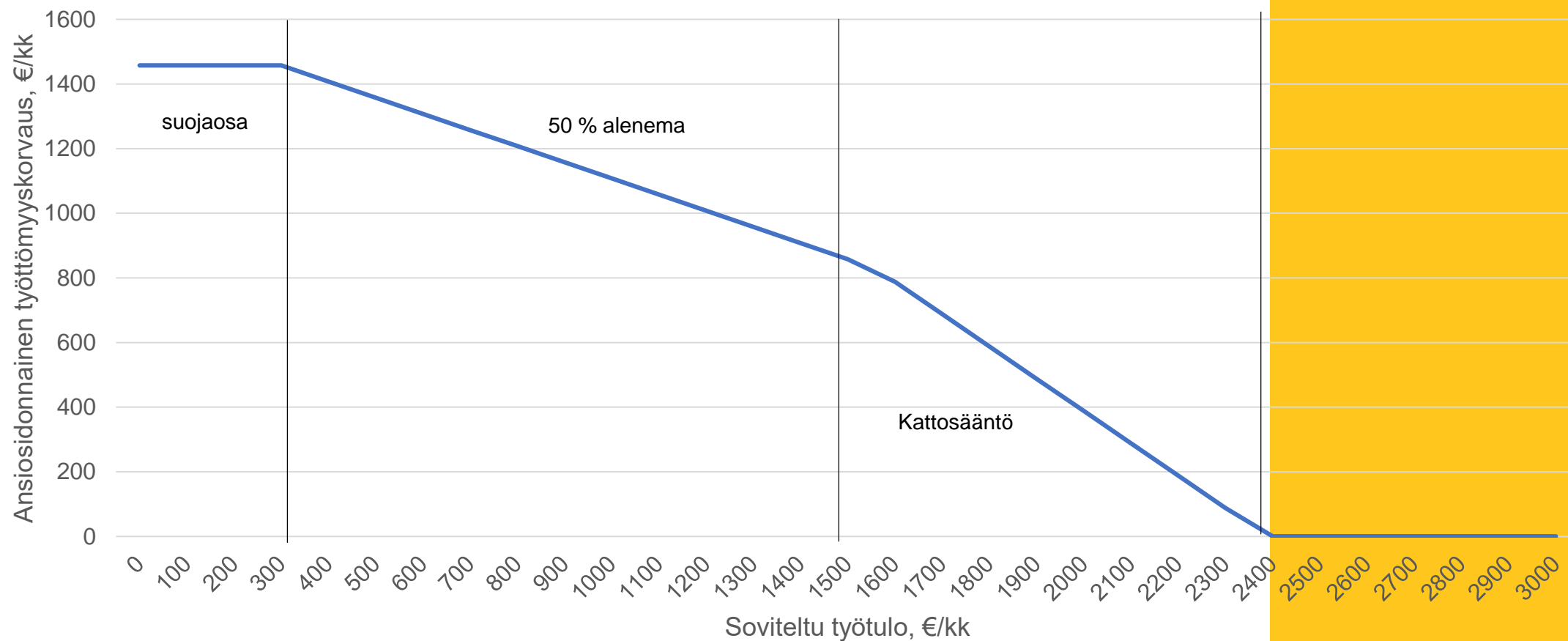
B. Suomi ja ruotsalainen Suomi vuonna 2018



B. Mikä Ruotsin mallissa on hyvää?

- Matalilla palkkatasoilla korkeampi korvausaste
- Korkeilla palkkatasoilla matalampi korvausaste
 - Niitä, joiden työllistyminen on helpompaa, kannustetaan enemmän työllistymään
- Ruotsalainen päiväraha on porrastettu ja vieläpä progressiivisesti
- Ruotsin malli on viestinnällisesti mukava (tietty prosentti palkasta)

C. Soviteltu ansiopäiväraha



Oletus: aikaisempi palkka 2500 €/kk,
ei lapsia tai korotusosia

C. Soviteltu ansiopäiväraha

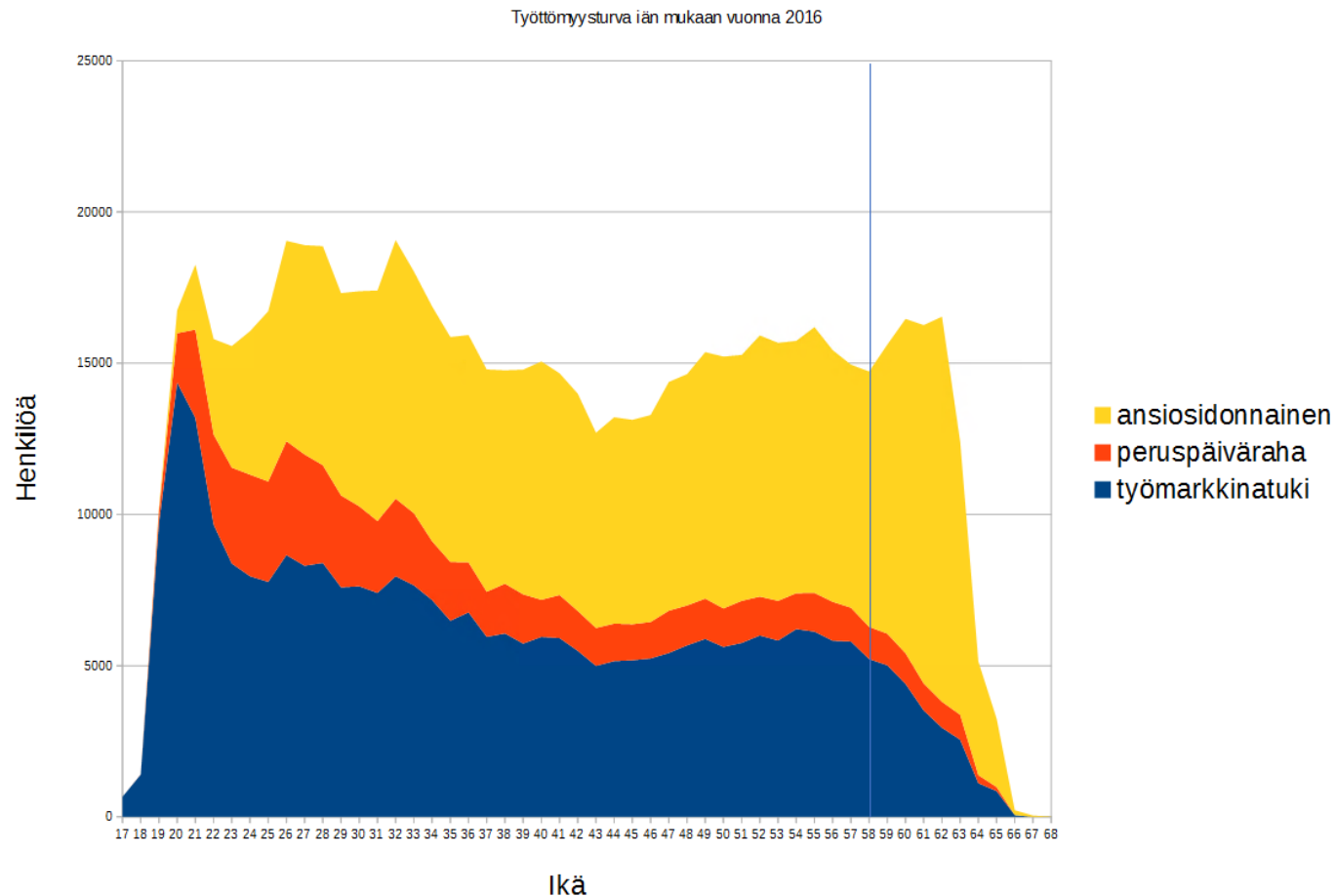
- Missä määrin 18 tunnin sääntö on nykypäivää?
 - On tehtävä 18 tuntia/vko TES:n mukaista työtä, jotta työssäoloehto karttuu
 - Toinen, yksinkertaisempi vaihtoehto olisi sijoittaa raja tuntien sijaan euroihin.
- Onko 80 prosentin sääntö nykypäivää?
 - Soviteltu työttömyysturva lakkaa, jos työaika ylittää 80 prosenttia alan enimmäistyöajasta.

D. Kuinka ikääntyneiden taloudellinen kannustin työskennellä poistui?

Elinaikakerroin=0.953

Syntymävuosi	1958	1958	1958	1958	1958	1958
Palkka (€/kk)	2000	2000	3000	3000	4000	4000
Nettotulo töissä (€/kk)	1593	1593	2178	2178	2711	2711
Karttunut työeläke (€/kk)	1200	2000	1200	2000	1200	2000
Työttömäksi (ikä)	62	62	62	62	62	62
APR (€/kk)	1243	1243	1673	1673	1917	1917
Bruttotulo työttömänä + 50 % OVE	1760	2104	2190	2534	2536	2778
Nettotulo työttömänä + 50 % OVE	1509	1854	1805	2150	1980	2325
Työllistymisveroaste (%)	96	113	88	99	82	90
Koko eläke (€/kk)	1114	1840	1127	1853	1140	1866

D. Ikääntyneiden työttömyys?



Ikä	TMT	PP	APR	Yht
55	6 124	1 279	8 790	16 193
56	5 824	1 286	8 323	15 434
57	5 798	1 120	8 037	14 954
58	5 218	1 066	8 443	14 727
59	5 011	1 046	9 556	15 614
60	4 398	1 013	11 056	16 467
61	3 519	893	11 849	16 260
62	2 945	860	12 735	16 540
63	2 552	826	9 036	12 415
64	1 113	267	3 758	5 138

E. Rahoitus



Lähde: [STM](#)



E. Ansiopäivärahan rahoitus

- Mystinen ”luonnonvakio”
 - 50,3 miljoonan euron tulonsiirto TVR → Kela
- TVR siirtää Kelalle kassaan kuulumattomien palkansaajamaksun rahoitusosuuden
 - Ei kuitenkaan työnantajan työntekijästä maksamaa osuutta
- Yksikään siirretty euro ei palaudu takaisin peruspäivärahaa saavalle henkilölle
 - Jos TVR rahoittaisi **100 %** peruspäivärahasta → peruspäiväraha 32,40 €/pv
 - Jos TVR rahoittaisi **0 %** peruspäivärahasta → peruspäiväraha 32,40 €/pv
- Ansiopäiväraha kartuttaa eläkettä (75 % suhteessa aiempaan palkkaan)
 - Peruspäiväraha **ei kartuta eläkettä**

F. Universaali ansioturva

- Nykyisin työttömyysvakuutuksessa vakuutusperusteisuus ei toteudu
 - Mitä, jos sairausvakuutus ei oikeuttaisi sairauspäivärahaan?
 - Mitä, jos eläkevakuutus ei oikeuttaisi eläkkeeseen?
- Työttömyysvakuutuksessa vallitsee tällainen tilanne
- Työttömyyskassojen ulkopuolella on 300 000 palkansaajaa.
- Heidän (työnantajan tai työntekijän) työttömyysvakuutusmaksua käytetään ansiosidonnaisen työttömyysturvan rahoittamiseen, vaikka he eivät työttömiksi joutuessaan saa nauttia tätä korvausta.
- Tilanne on ongelmallinen: osa palkansaajista rahoittaa vakuutusta, jonka piiriin he eivät kuulu.

F. Universaali ansioturva

- Kassoihin *kuulumattomat* ovat keskimäärin
 - Nuorempia
 - Matalammin koulutettuja
 - Rikkonaisemman työhistorian omaavia
 - Matalammista tulokymmenyksistä
- Juuri ne, jotka ovat vailla työttömyysvakuutusta, voisivat hyötyä siitä merkittävästi.

F. Yksinkertainen ja tasa-arvoinen ratkaisu olisi...



**...muuttaa
ansiosidonnainen
työttömyyspäiväraha
kaikille palkansaajille
yleiseksi**

A close-up, high-angle shot of a large pile of incandescent light bulbs. Most of the bulbs have white, frosted glass globes, while a few have clear glass globes, revealing the internal filaments. The bulbs are packed closely together, creating a textured, repetitive pattern of white and clear surfaces. The lighting is bright, casting soft highlights on the smooth glass. The text "Onko boksen ulkopuolella elämää?" is superimposed in the center in a bold, black, sans-serif font.

**Onko boksen
ulkopuolella elämää?**

Pohdintaa laatikon ulkopuolella

- Mihin nykymuotoista kassajärjestelmää tarvitaan?
 - Jos ansiopäivärahajärjestelmä rakennettaisiin nyt, perustaisitko 26 ammatti/toimialakohtaista kassaa hallinnoimaan järjestelmää?
- [Suhdannesidonnainen työttömyysturva](#)
 - Ks. viitteet yo. blogikirjoituksesta
- Ansioturvatili
 - Rajattu uudistus, ensimmäinen askel tilimalliin
- Ansiosidonnainen perustulon tapauksessa
 - Kokonaan vapaaehtoinen vakuutus?
 - Hieman subventoitu, mutta velvoittava etuus?

Kiitos!

mauri.kotamaki@chamber.fi

Twitter: [@Mau_and](https://twitter.com/Mau_and)