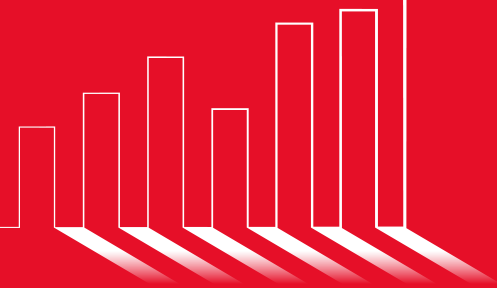


# KANSALAISKYSELY: TEEMANA RAUTATIEKILPAILU LIIKENNE- JA VIESTINTÄMINISTERIÖ

Taloustutkimus Oy

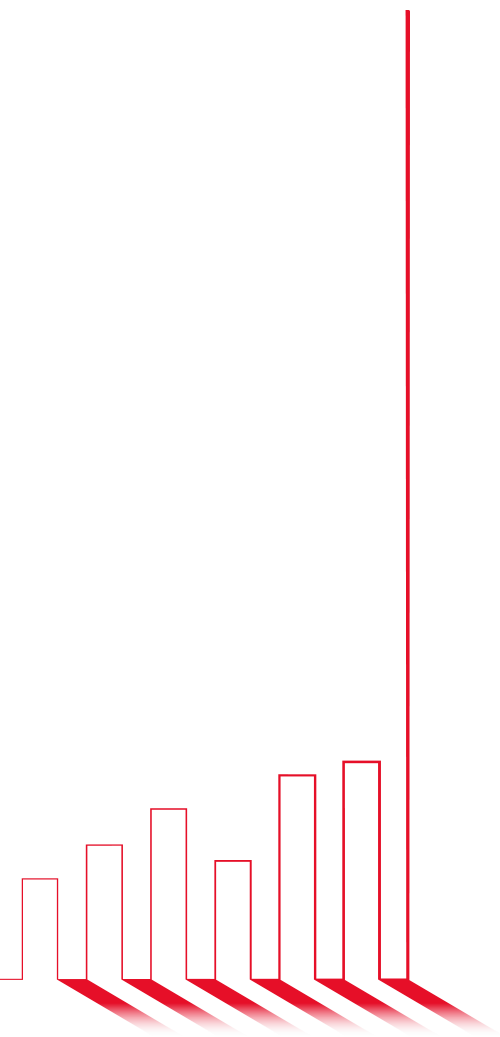
Pauliina Aho, Tuomo Turja

2.6.2016

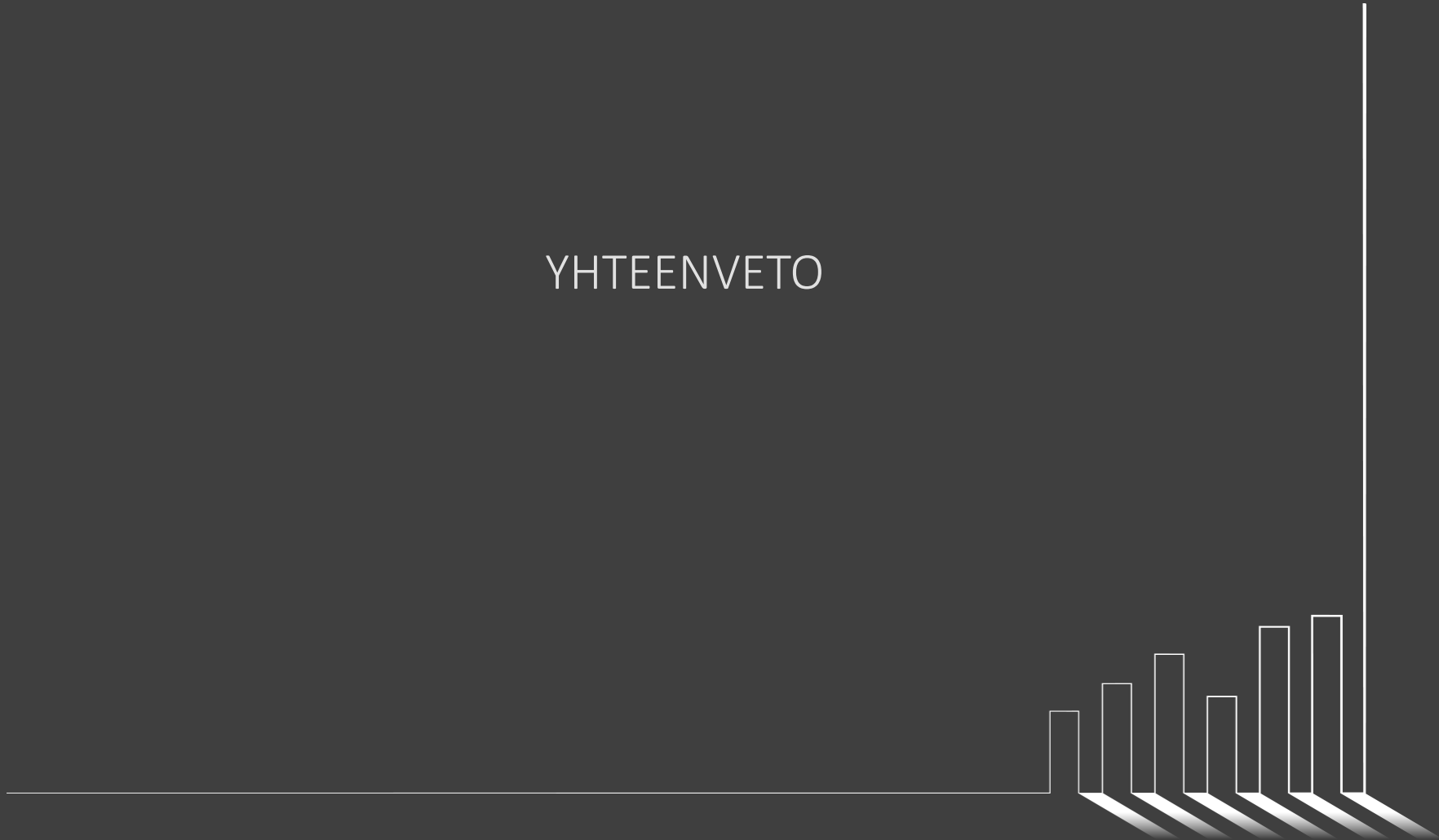


## SISÄLLYS

■ Yhteenveto tuloksista	3
■ Tulokset	6
■ Vastaajien taustatiedot	29
■ Toteutus	31
■ Kysymyslomake	35



# YHTEENVETO



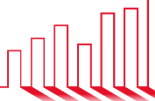
## Yhteenveto

- Bussien kaukoliikenteen kilpailu on huomattu melko hyvin, sillä kansalaisista valtaosa (71 %) on havainnut pidemmän matkan linja-autoliikenteen uuden tarjonnan ja kilpailun.
  - Kilpailun ovat muita enemmän havainneet 25-34-vuotiaat, toimihenkilöt, asiantuntijat ja johtavassa asemassa toimivat, isoissa kaupungeissa asuvat, junalla vähintään kerran vuodessa matkustavat, nykyiseen rautateiden henkilöliikenteeseen tyytymättömät, junaliikenteen kilpailun myönteiseen vaikutukseen uskovat ja henkilöt, jotka arvelevat oman junamatkustamisen lisääntyvän kilpailun myötä.
- Kaukoliikenteen nykyinen palvelutarjonta on lisännyt noin joka kuudennen suomalaisen linja-automatkustamista. Kahdeksalle kymmenestä tällä ei ole ollut vaikutusta omaan linja-autolla matkustamisen määrään. Määrää vähentäneitä on vähän, joten vaikutukset ovat olleet pikemminkin linja-automatkustamista lisääviä kuin vähentäviä.
  - Linja-automatkustamista kertovat lisänneensä erityisesti naiset, alle 35-vuotiaat, osapäivätyötä tekevät, pk-seudun ulkopuolella isoissa kaupungeissa asuvat, junalla vähintään kerran vuodessa matkustavat, nykyiseen rautateiden henkilöliikenteeseen tyytymättömät, junaliikenteen kilpailun myönteiseen vaikutukseen uskovat ja henkilöt, jotka arvelevat oman junamatkustamisen lisääntyvän kilpailun myötä
- Kilpailun arvioidut vaikutukset bussien kaukoliikenteessä ovat yleisesti ottaen matkustajien kannalta myönteisiä. Selvästi yli puolet suomalaisista kokee kaukoliikenteen linja-autoliikenteen kilpailun vaikuttaneen hintojen halpenemiseen. Noin joka kymmenes arvioi kilpailun tuoneen enemmän eri reittivaihtoehtoja. Kritiikki kohdistuu lähinnä palvelun heikkenemiseen, yleiseen arvioon kilpailun negatiivisesta vaikutuksesta ja syrjäseutujen asemaan.
  - Bussien kaukoliikenteen halvemmat hinnat mainitsevat muita useammin junalla vähintään kerran vuodessa matkustavat, nykyiseen rautateiden henkilöliikenteeseen tyytymättömät, junaliikenteen kilpailun myönteiseen vaikutukseen uskovat ja henkilöt, jotka arvelevat oman junamatkustamisen lisääntyvän kilpailun myötä

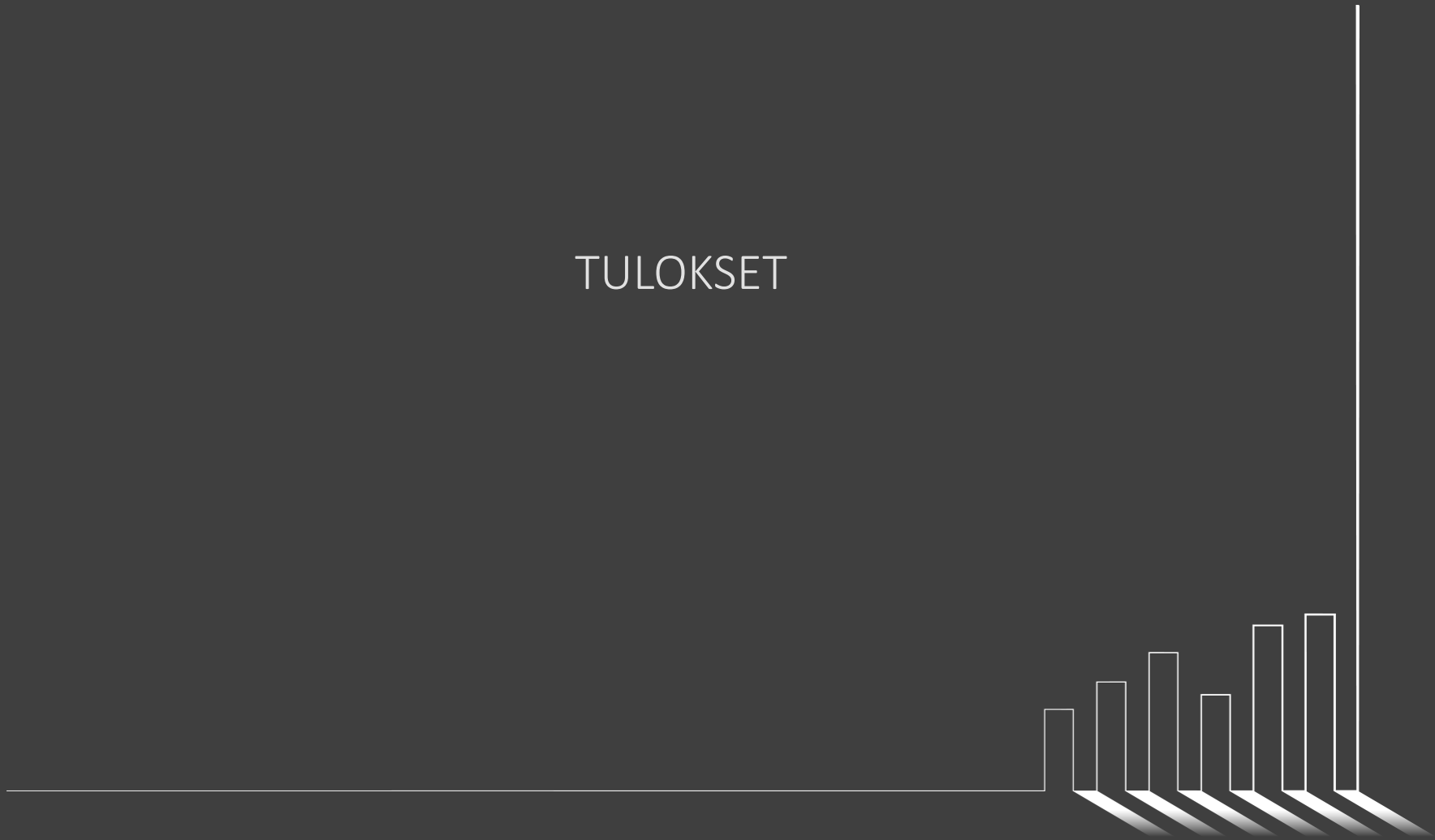


## Yhteenveto

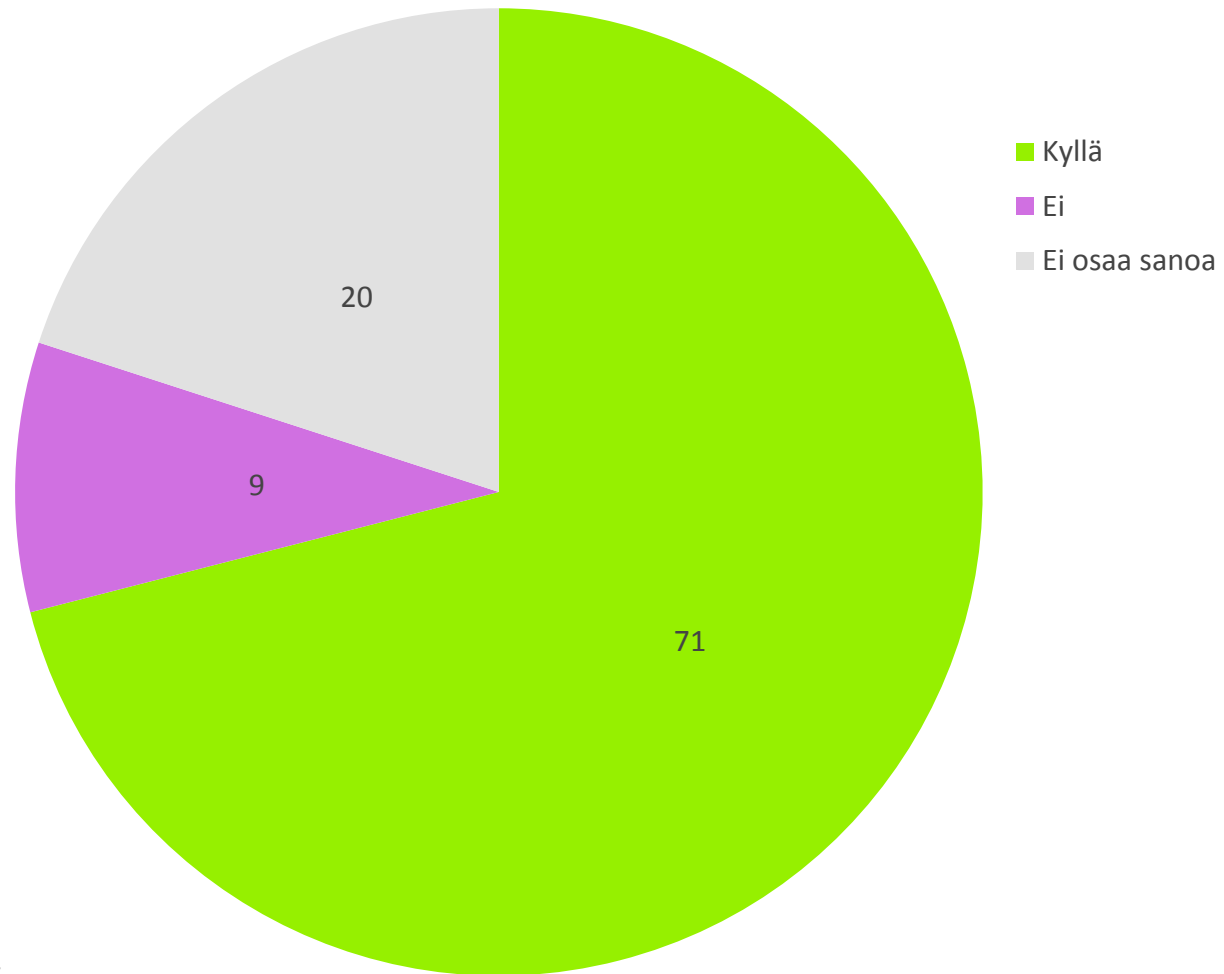
- Puolet kansalaisista on tyytyväisiä tämänhetkisiin rautateiden henkilöliikenteen palveluihin. Tyytymättömiä on hieman yli kymmenesosa.
  - Alle 25-vuotiaat ovat tyytyväisimpiä ja 65-vuotta täyttäneet tyytymättöimpiä. Keskimääräistä tyytyväisempiä ovat pk-seudulla asuvat, junalla vähintään kerran vuodessa matkustavat ja junaliikenteen kilpailun kielteiseen vaikutukseen uskovat
- Junaliikenteen kilpailun arvioi vaikuttavan myönteisesti yli puolet suomalaisista (57 %). Kielteinen kanta on noin joka kymmenellä.
  - Kilpailun myönteisiin vaikutuksiin erityisesti arvioivia ovat alle 35-vuotiaat, nykyiseen junien henkilöliikenteeseen tyytymättömät ja henkilöt, jotka kilpailun myötä arvelevat lisäävänsä junalla matkustamista. Kilpailuun muita epäilevämmiin suhtautuvat päivittäin junalla matkustavat.
- Junaliikenteen kilpailun arvellaan halventavan hintoja. Tätä mieltä on puolet suomalaisista. Kilpailun uskotaan tuovan enemmän eri reittivaihtoehtoja ja parantavan palveluja. Vaikutusten uskotaan siis olevan hyvin samankaltaisia kuin mitä bussiliikenteessä. Epäilyksiä on lähinnä palvelun laadun heikkenemisestä, syrjäseutujen asemasta, myöhästymisistä sekä reittien ja junavuorojen vähenemisestä.
  - Kilpailuun myönteisesti suhtautuvat ja junamatkustamisensa lisääntymistä ennakoivat mainitsevat muita useammin halvemmat hinnat.
- Omaan junalla matkustamista arvioi kilpailun myötä lisäävän kolme kymmenestä suomalaisesta. Seitsemän kymmenestä arvio, ettei tällä ole vaikutusta omaan junalla matkustamiseen.
  - Erityisesti naiset, alle 35-vuotiaat, junalla vähintään kerran vuodessa matkustavat, nykyiseen rautateiden henkilöliikenteeseen tyytymättömät ja junaliikenteen kilpailun myönteiseen vaikutukseen uskovat arvioivat junamatkustamisensa lisääntyvän.



# TULOKSET

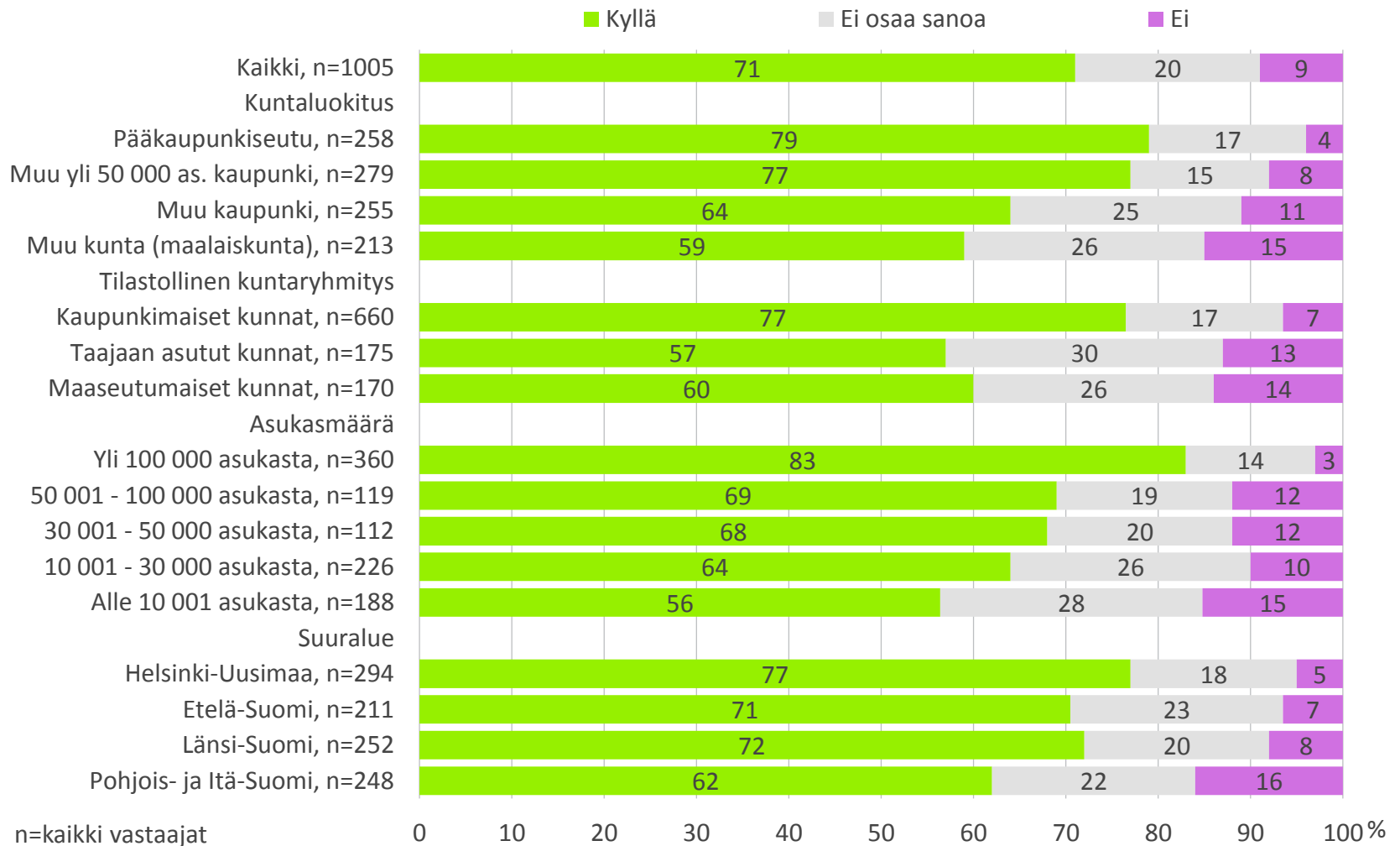


## Onko mielestänne pidemmän matkan linja-autoliikenteeseen tullut uutta tarjontaa ja kilpailua eri linja-autoyhtiöiden toimesta viime vuosien aikana



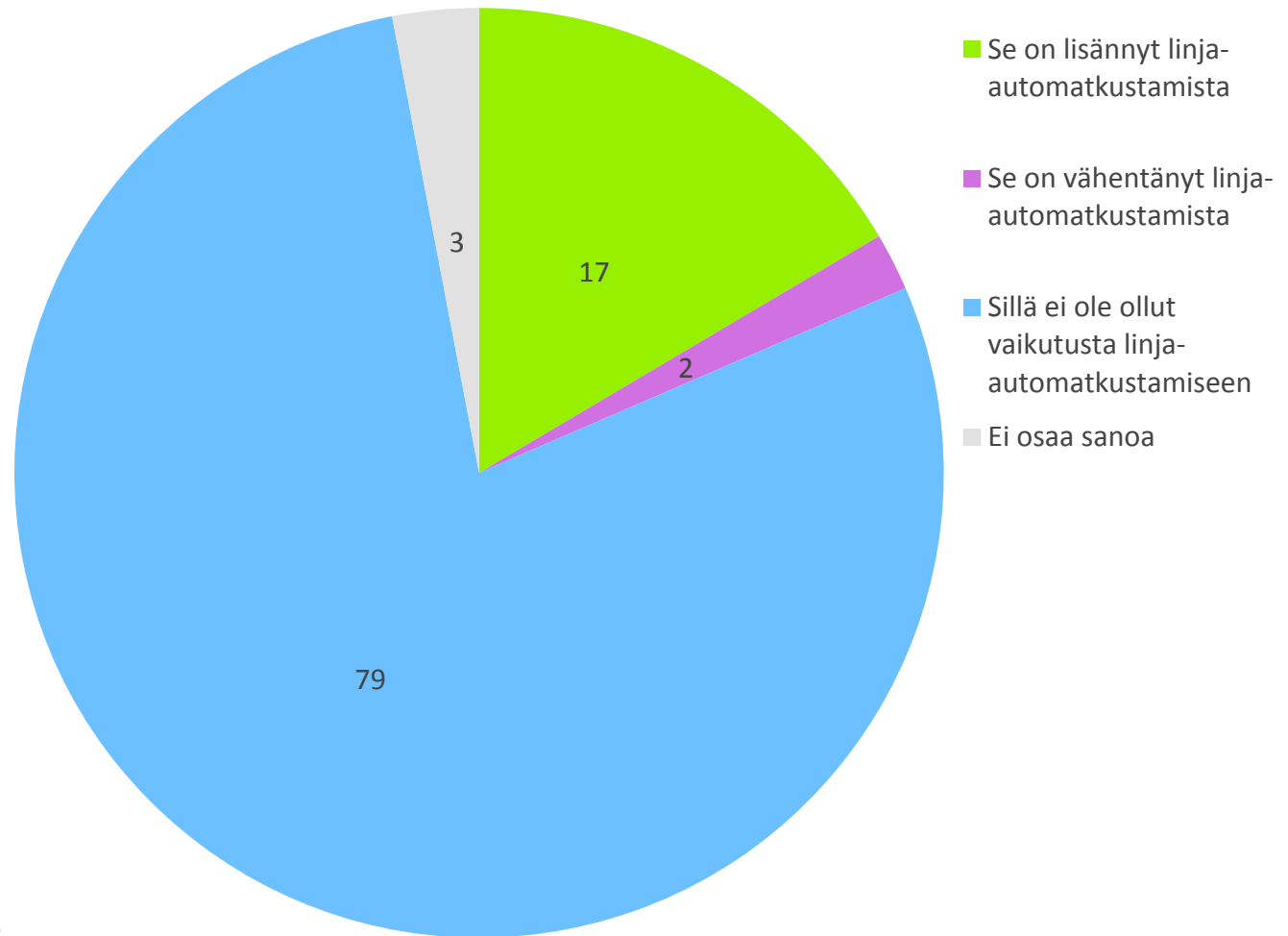
Kaikki vastaajat, n=1005

# Onko mielestänne pidemmän matkan linja-autoliikenteeseen tullut uutta tarjontaa ja kilpailua eri linja-autoyhtiöiden toimesta viime vuosien aikana tulokset aluejakojen mukaan



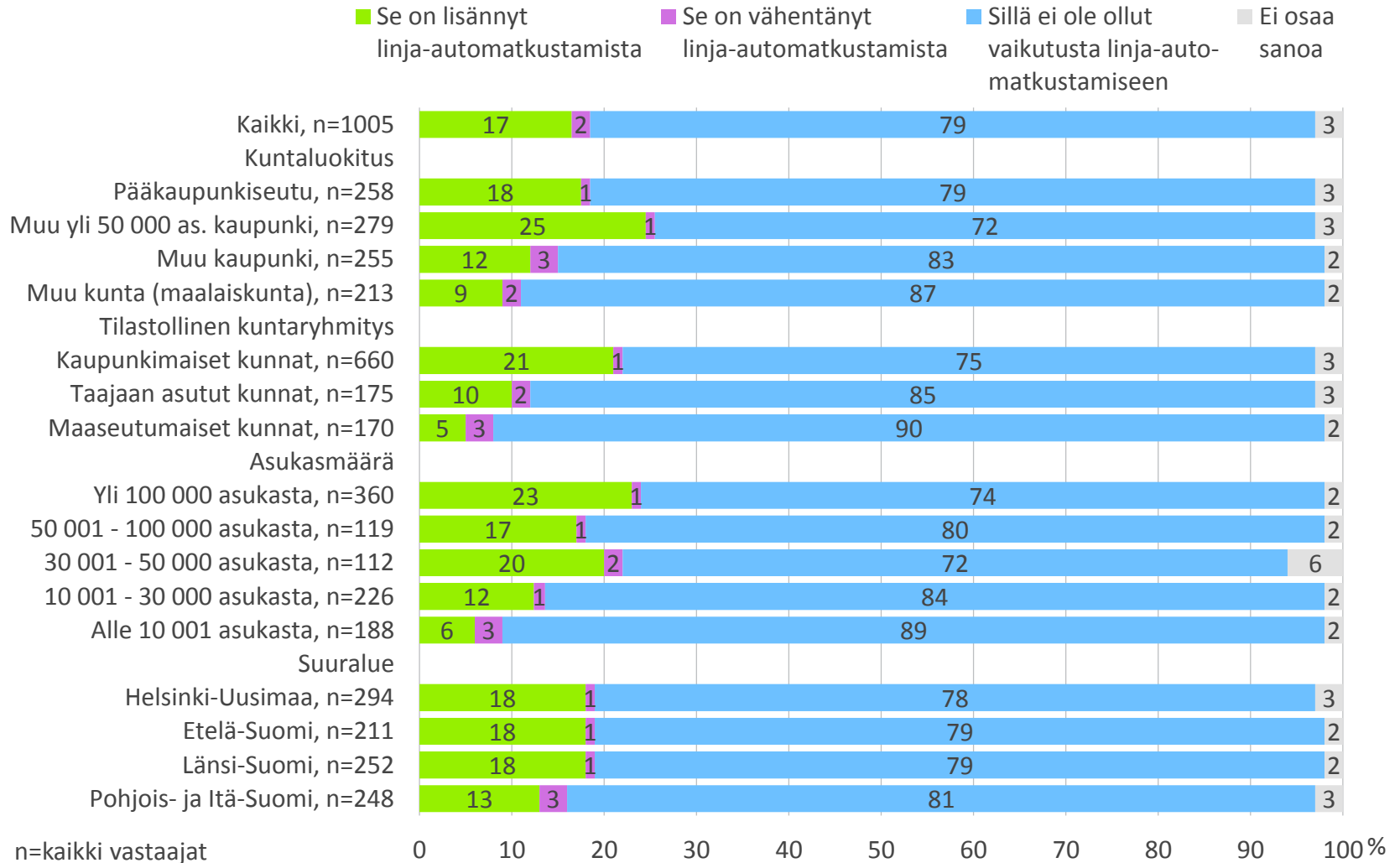


## Miten kaukoliikenteen linja-autoliikenteen nykyinen palvelutarjonta on vaikuttanut omaan kaukoliikenteen linja-automatkustamiseen



Kaikki vastaajat, n=1005

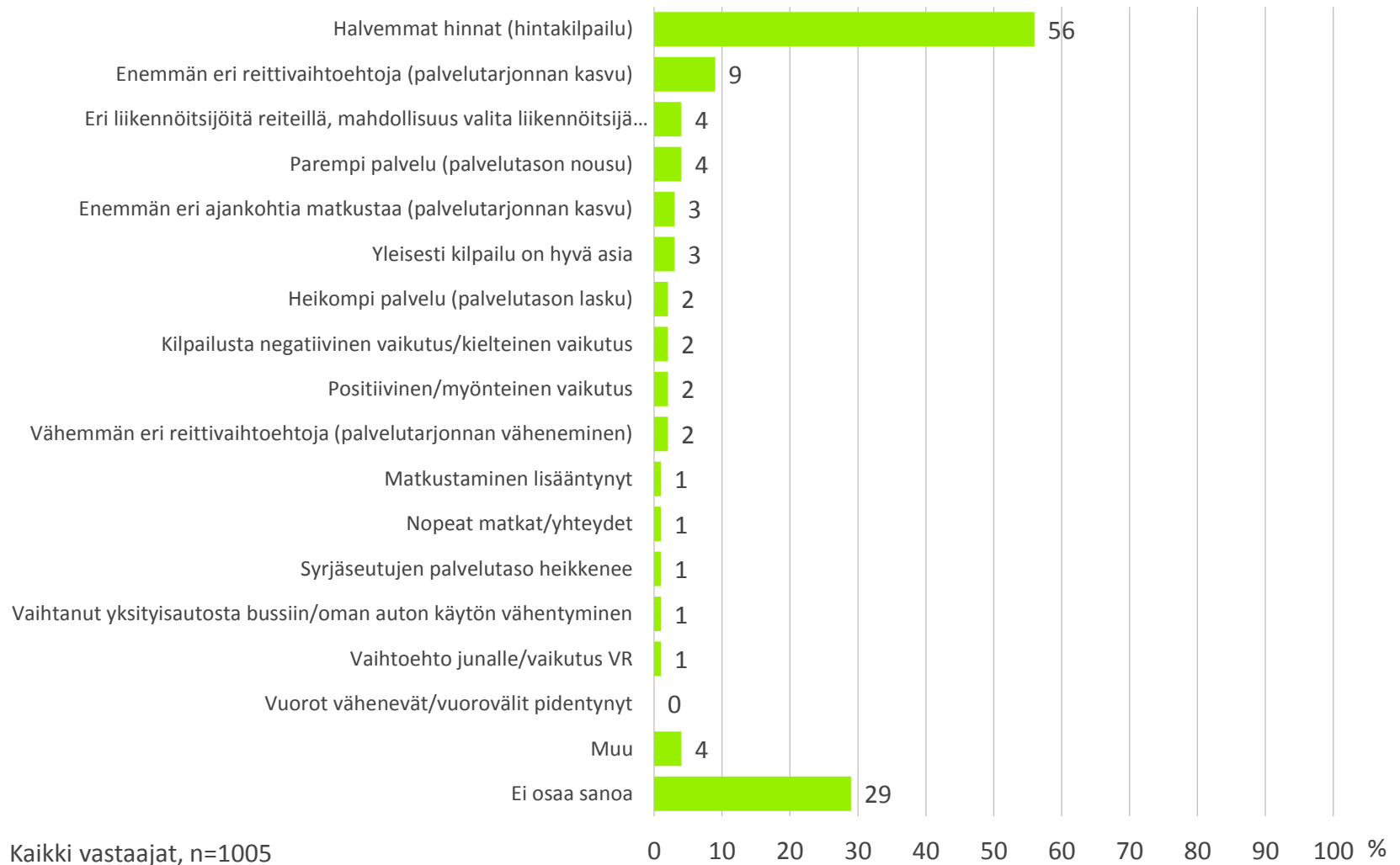
# Miten kaukoliikenteen linja-autoliikenteen nykyinen palvelutarjonta on vaikuttanut omaan kaukoliikenteen linja-automatkustamiseen tulokset aluejakojen mukaan



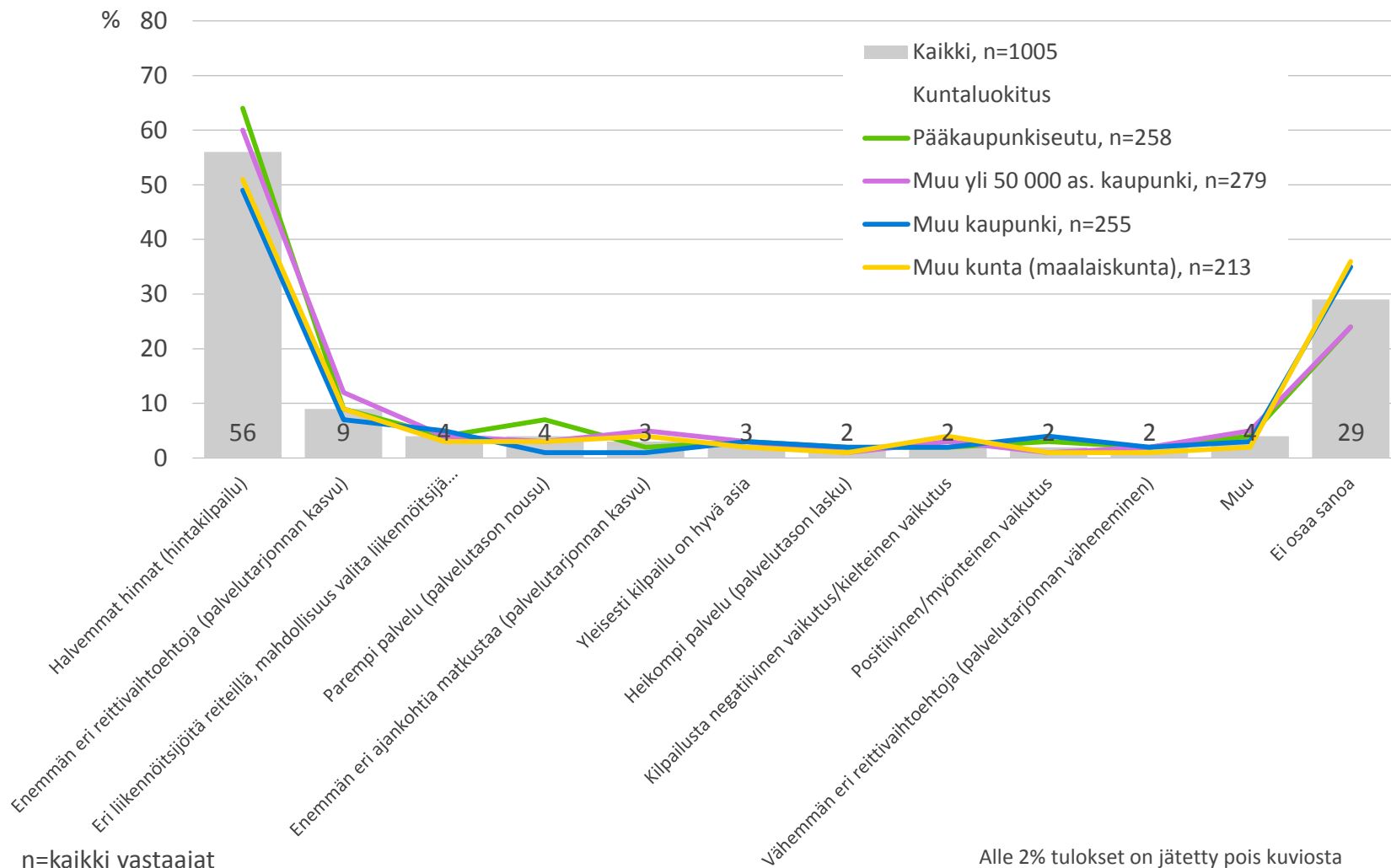
n=kaikki vastaajat

0 10 20 30 40 50 60 70 80 90 100%

## Mitä vaikutuksia, myönteisiä tai kielteisiä, mielestänne kaukoliikenteen linja-autoliikenteen kilpailulla on nykyisen pitkän matkan linja-autoliikenteeseen



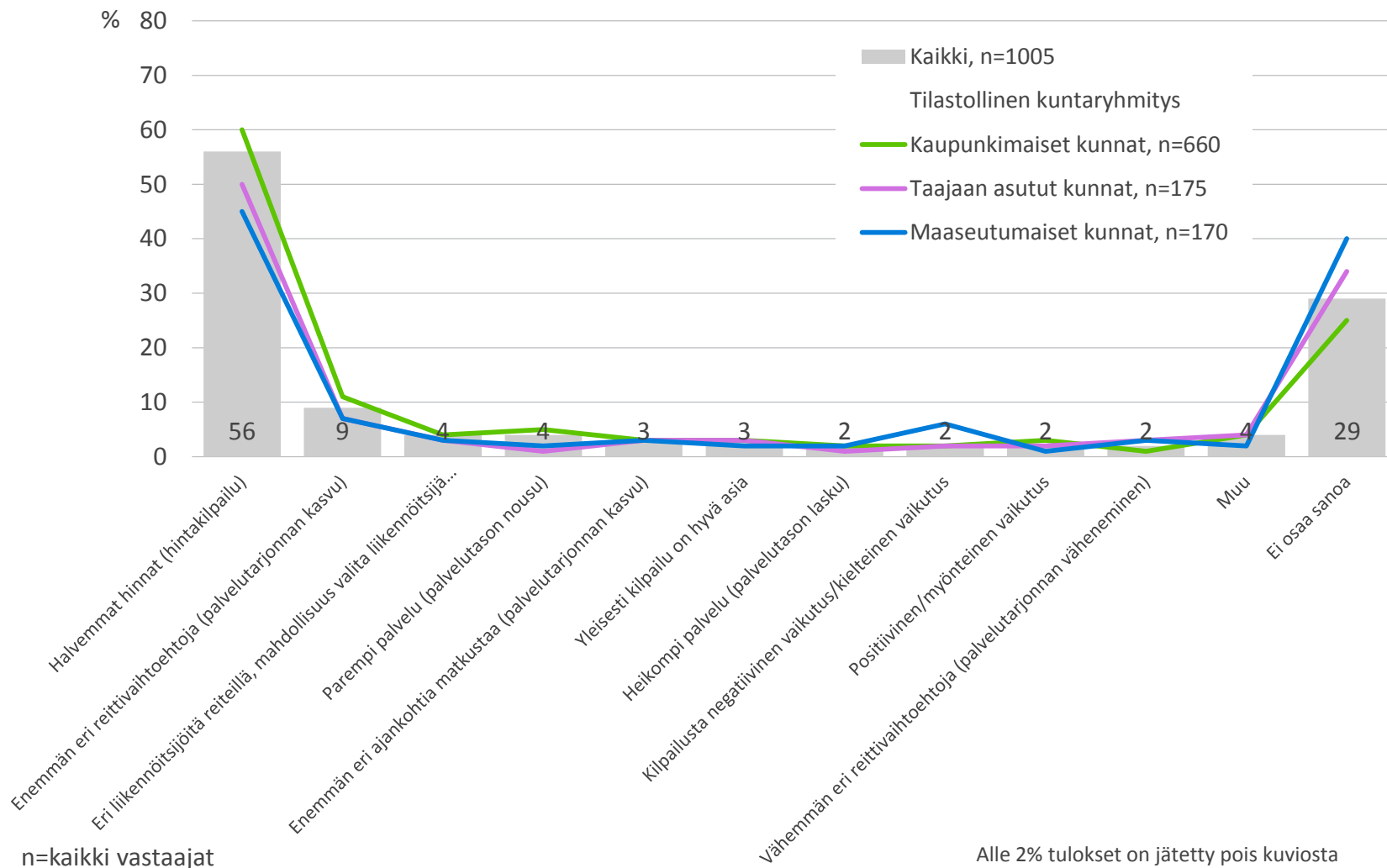
# Mitä vaikutuksia, myönteisiä tai kielteisiä, mielestänne kaukoliikenteen linja-autoliikenteen kilpailulla on nykyisen pitkän matkan linja-autoliikenteeseen tulokset kuntaluokituksen mukaan



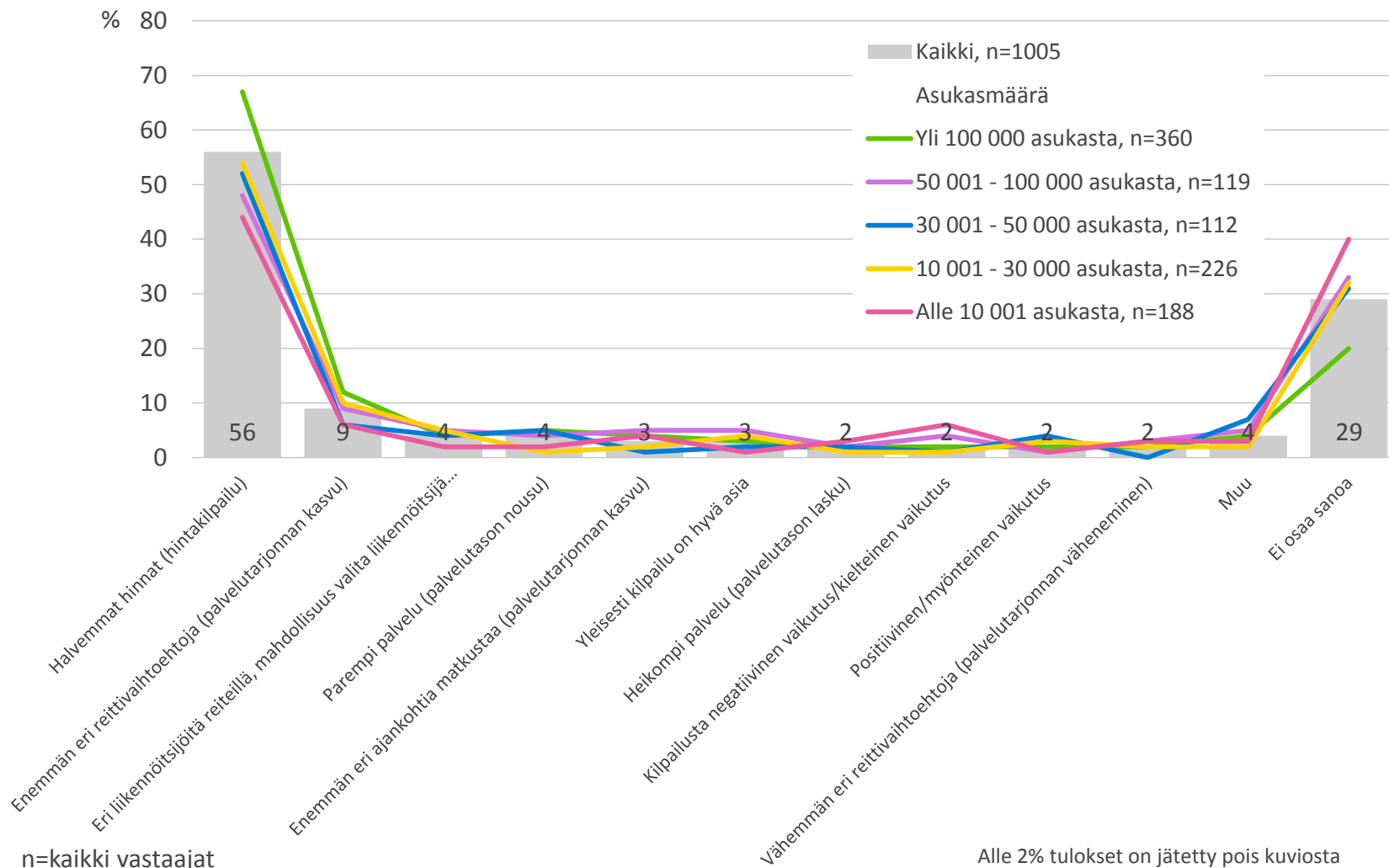
n=kaikki vastaajat

Alle 2% tulokset on jätetty pois kuviosta

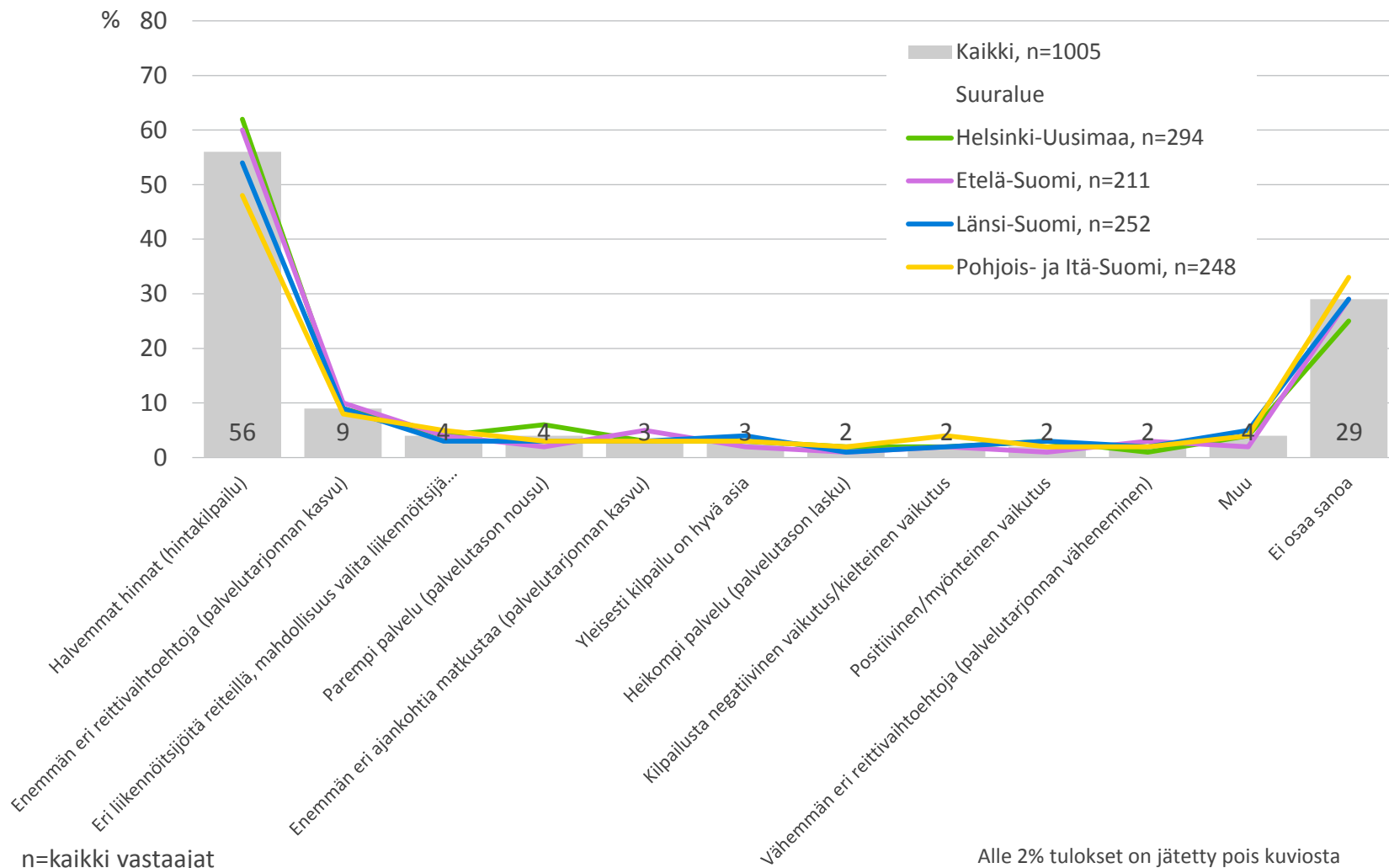
# Mitä vaikutuksia, myönteisiä tai kielteisiä, mielestänne kaukoliikenteen linja-autoliikenteen kilpailulla on nykyisen pitkän matkan linja-autoliikenteeseen tulokset tilastollisen kuntaryhmituksen mukaan



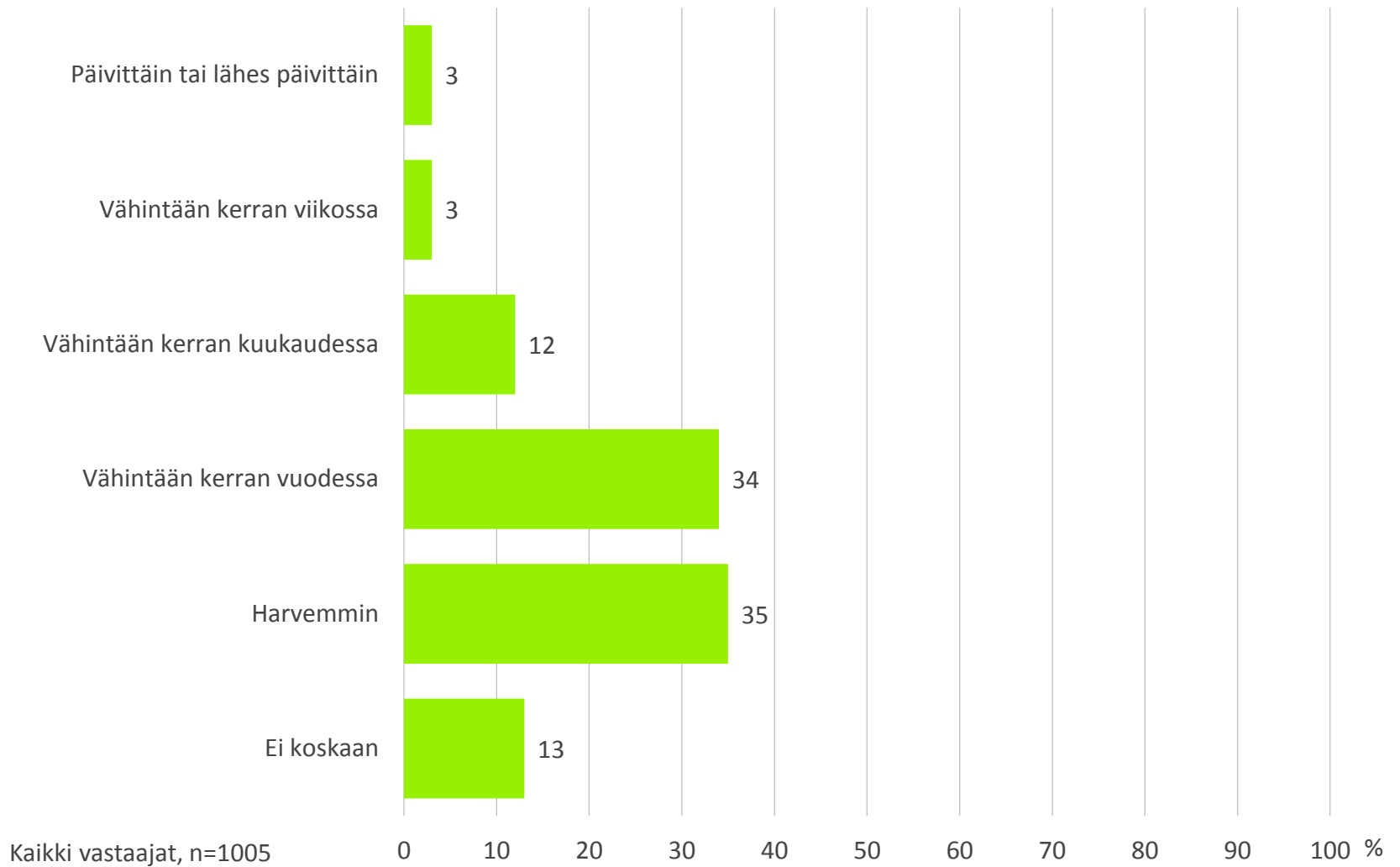
# Mitä vaikutuksia, myönteisiä tai kielteisiä, mielestänne kaukoliikenteen linja-autoliikenteen kilpailulla on nykyisen pitkän matkan linja-autoliikenteeseen tulokset asukasmäärän mukaan



# Mitä vaikutuksia, myönteisiä tai kielteisiä, mielestänne kaukoliikenteen linja-autoliikenteen kilpailulla on nykyisen pitkän matkan linja-autoliikenteeseen tulokset suuralueen mukaan

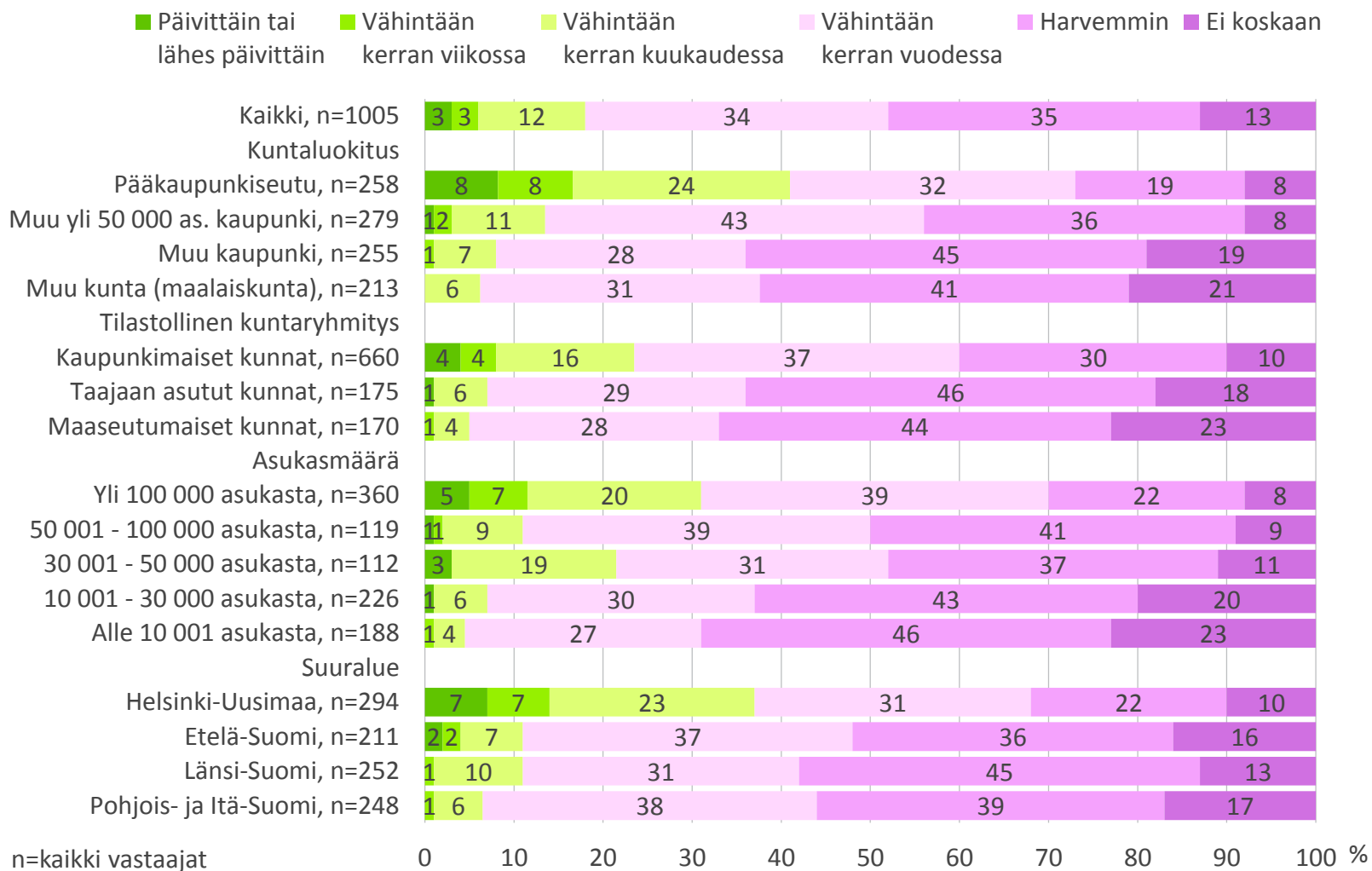


## Kuinka usein matkustaa nykyisin junalla

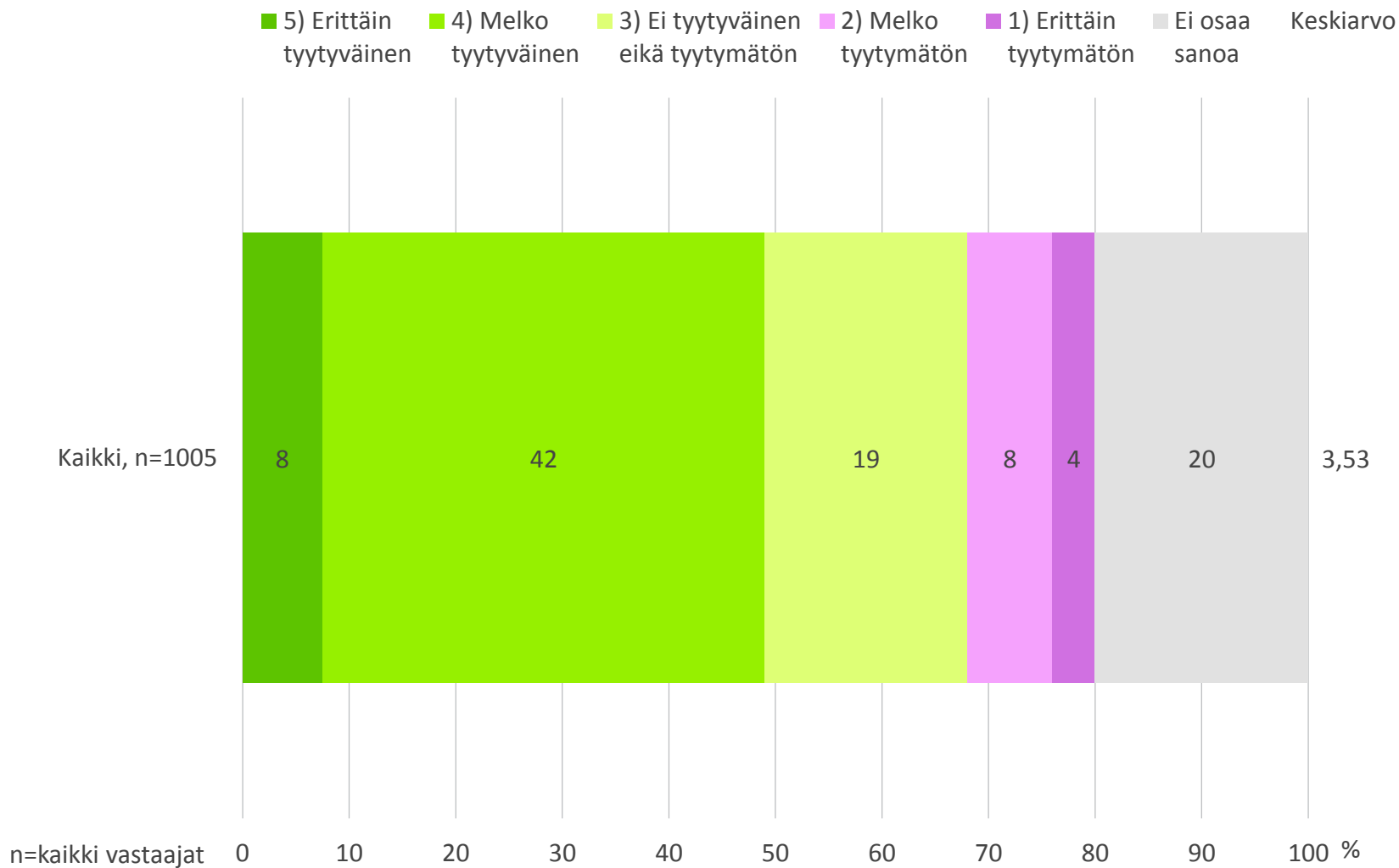




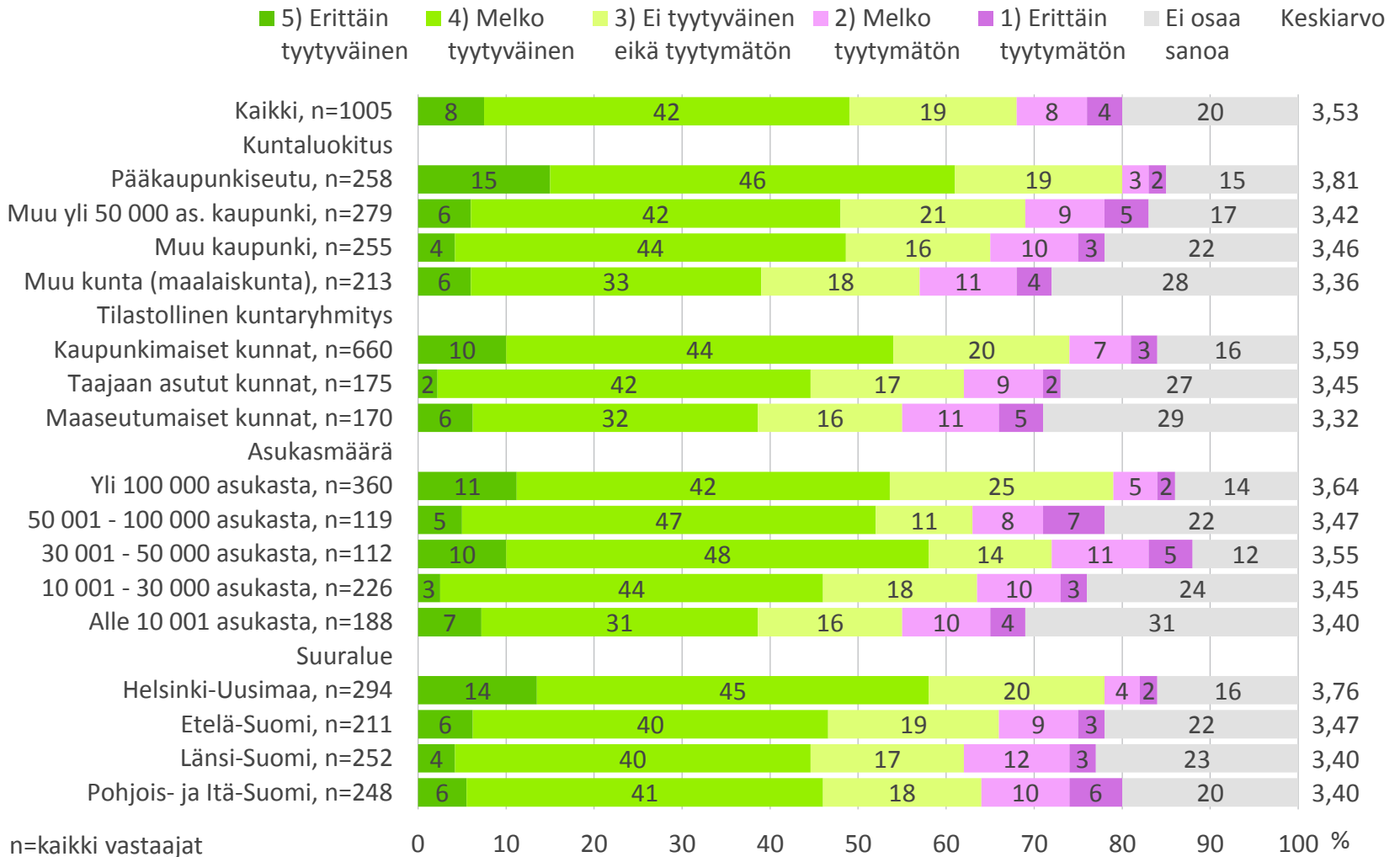
## Kuinka usein matkustaa nykyisin junalla tulokset aluejakojen mukaan



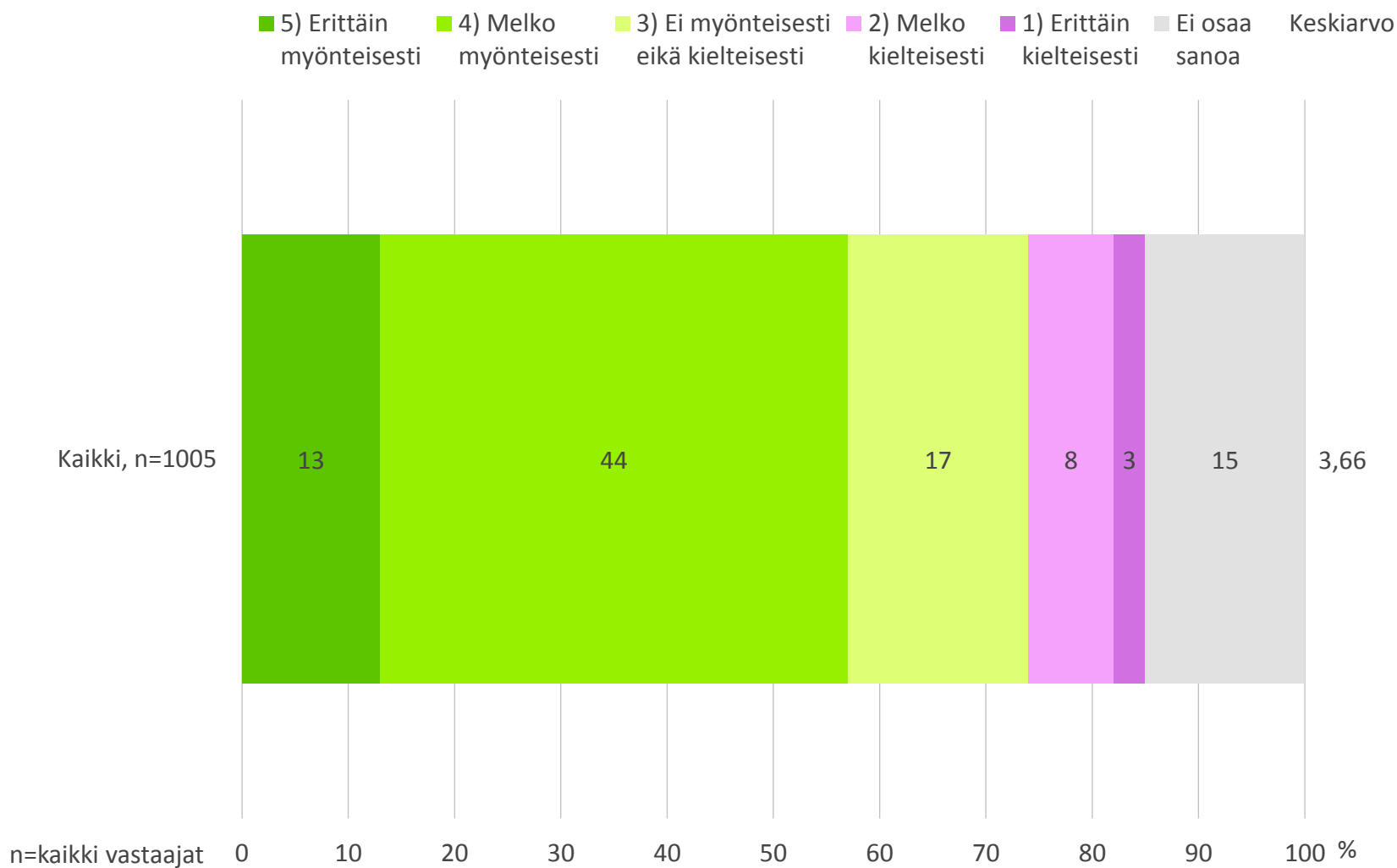
## Tyytyväisyys tähänhetkisiin rautateiden henkilöliikenteen palveluihin ja palvelutarjontaan



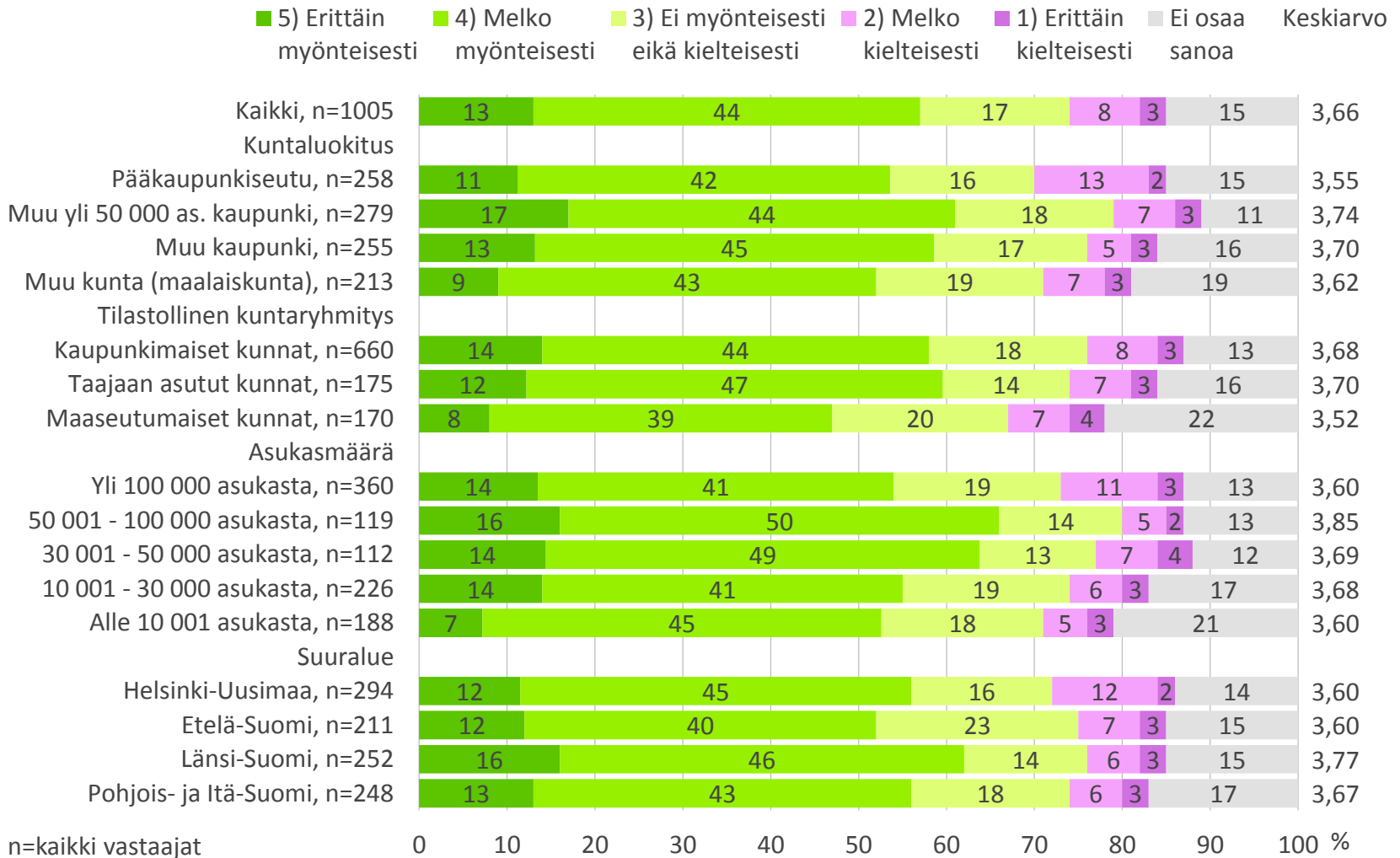
# Tyytyväisyys tähänhetkisiin rautateiden henkilöliikenteen palveluihin ja palvelutarjontaan tulokset aluejakojen mukaan



## Miten arvioi junaliikenteen kilpailun vaikuttavan rautateiden henkilöliikenteen palvelutarjontaan



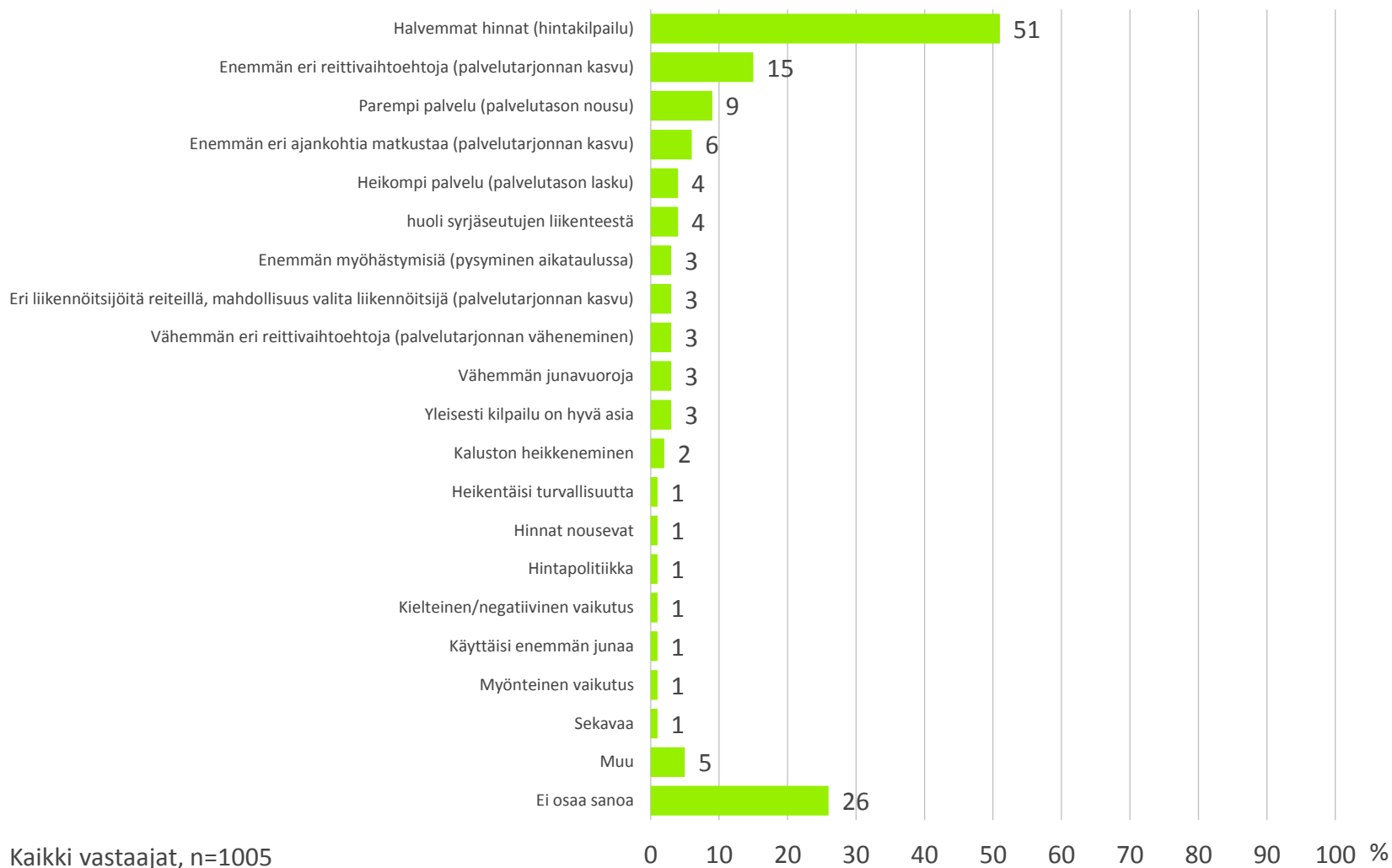
# Miten arvioi junaliikenteen kilpailun vaikuttavan rautateiden henkilöliikenteen palvelutarjontaan tulokset aluejakojen mukaan



n=kaikki vastaajat

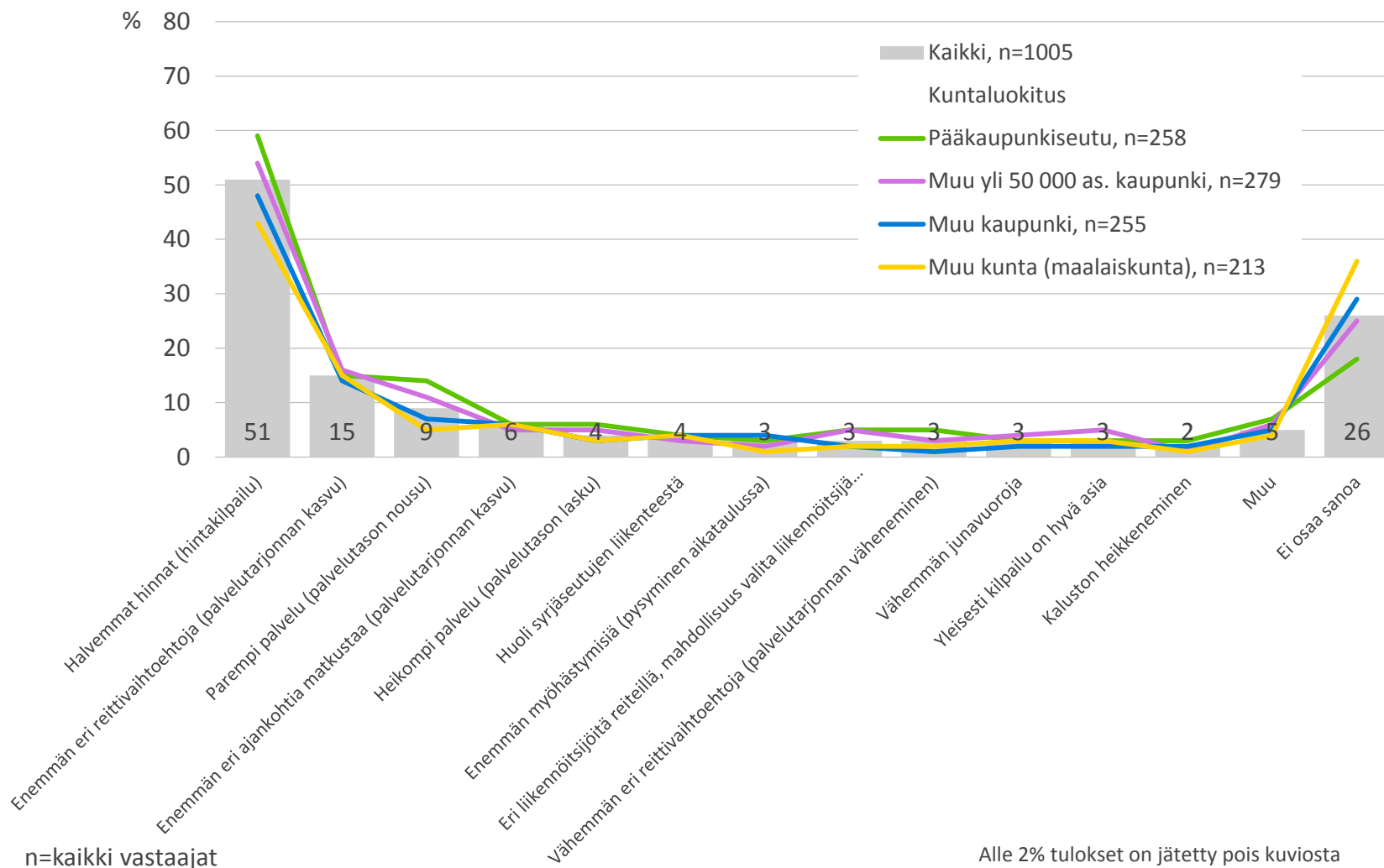
0 10 20 30 40 50 60 70 80 90 100 %

# Mitä vaikutuksia, myönteisiä tai kielteisiä, mielestänne rautateiden henkilöliikenteen kilpailulla voisi olla



Kaikki vastaajat, n=1005

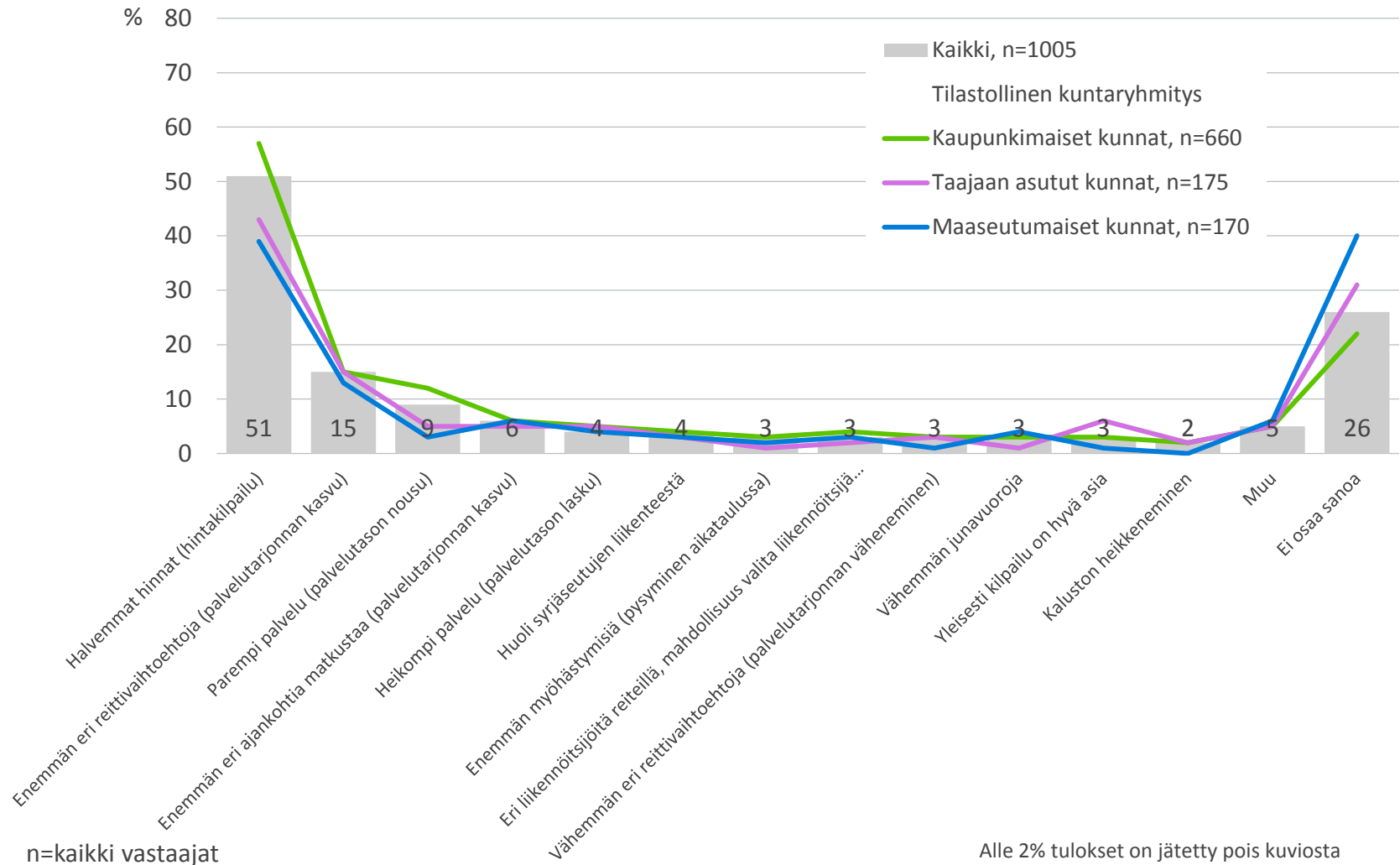
# Mitä vaikutuksia, myönteisiä tai kielteisiä, mielestänne rautateiden henkilöliikenteen kilpailulla voisi olla tulokset kuntaluokituksen mukaan



n=kaikki vastaajat

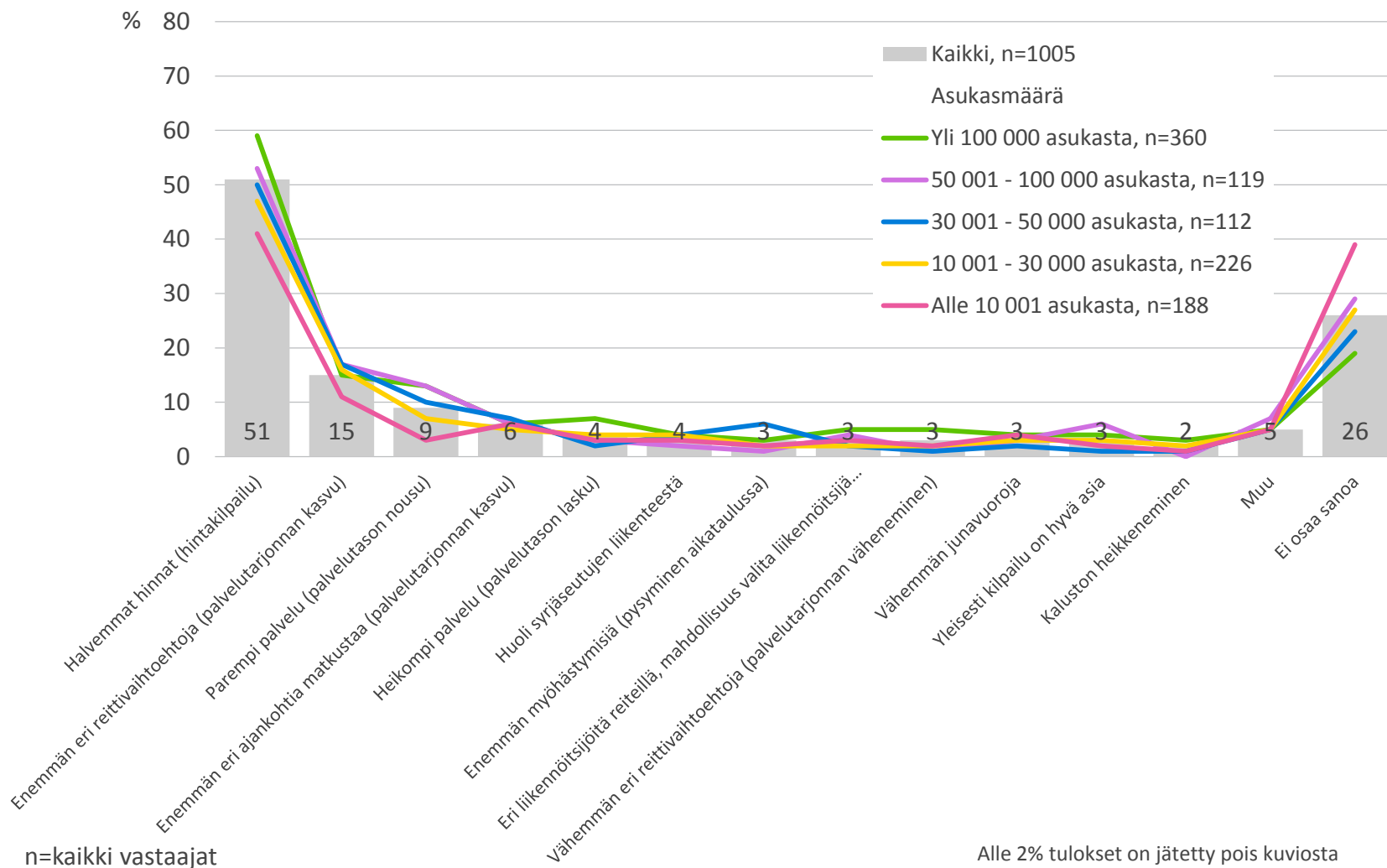
Alle 2% tulokset on jätetty pois kuviosta

# Mitä vaikutuksia, myönteisiä tai kielteisiä, mielestänne rautateiden henkilöliikenteen kilpailulla voisi olla tulokset tilastollisen kuntaryhmituksen mukaan

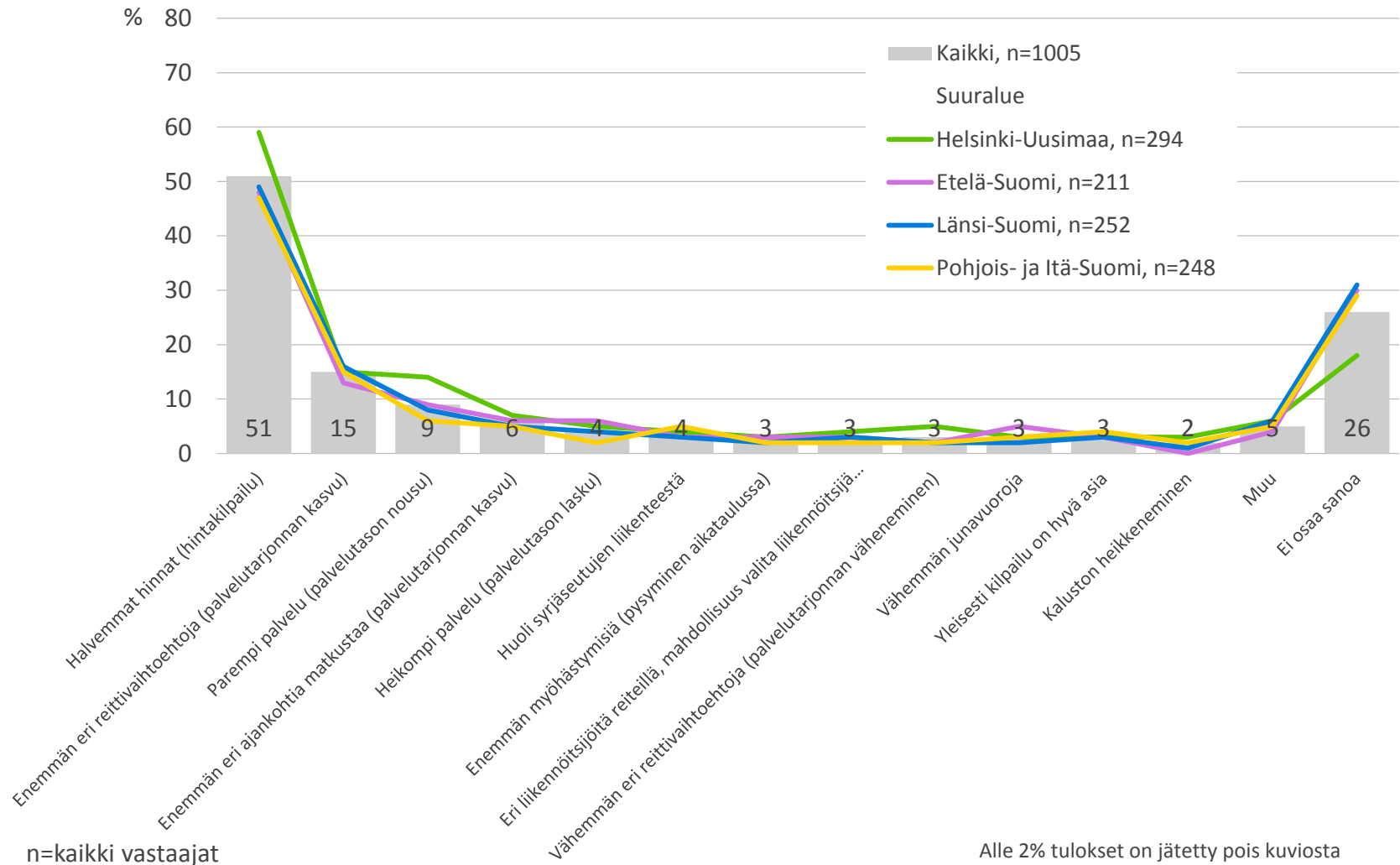




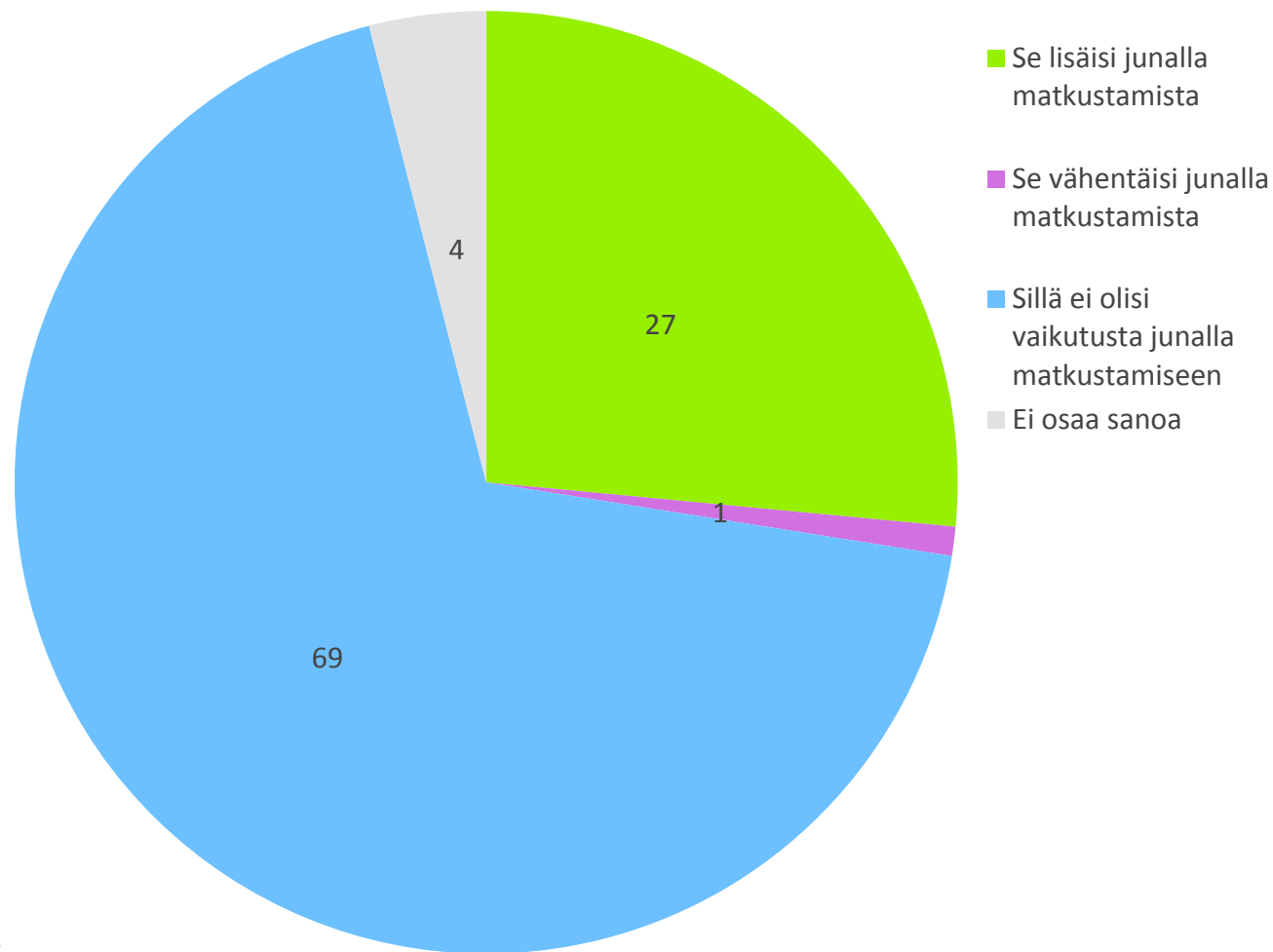
# Mitä vaikutuksia, myönteisiä tai kielteisiä, mielestänne rautateiden henkilöliikenteen kilpailulla voisi olla tulokset asukasmäärän mukaan



# Mitä vaikutuksia, myönteisiä tai kielteisiä, mielestänne rautateiden henkilöliikenteen kilpailulla voisi olla suuralueen mukaan

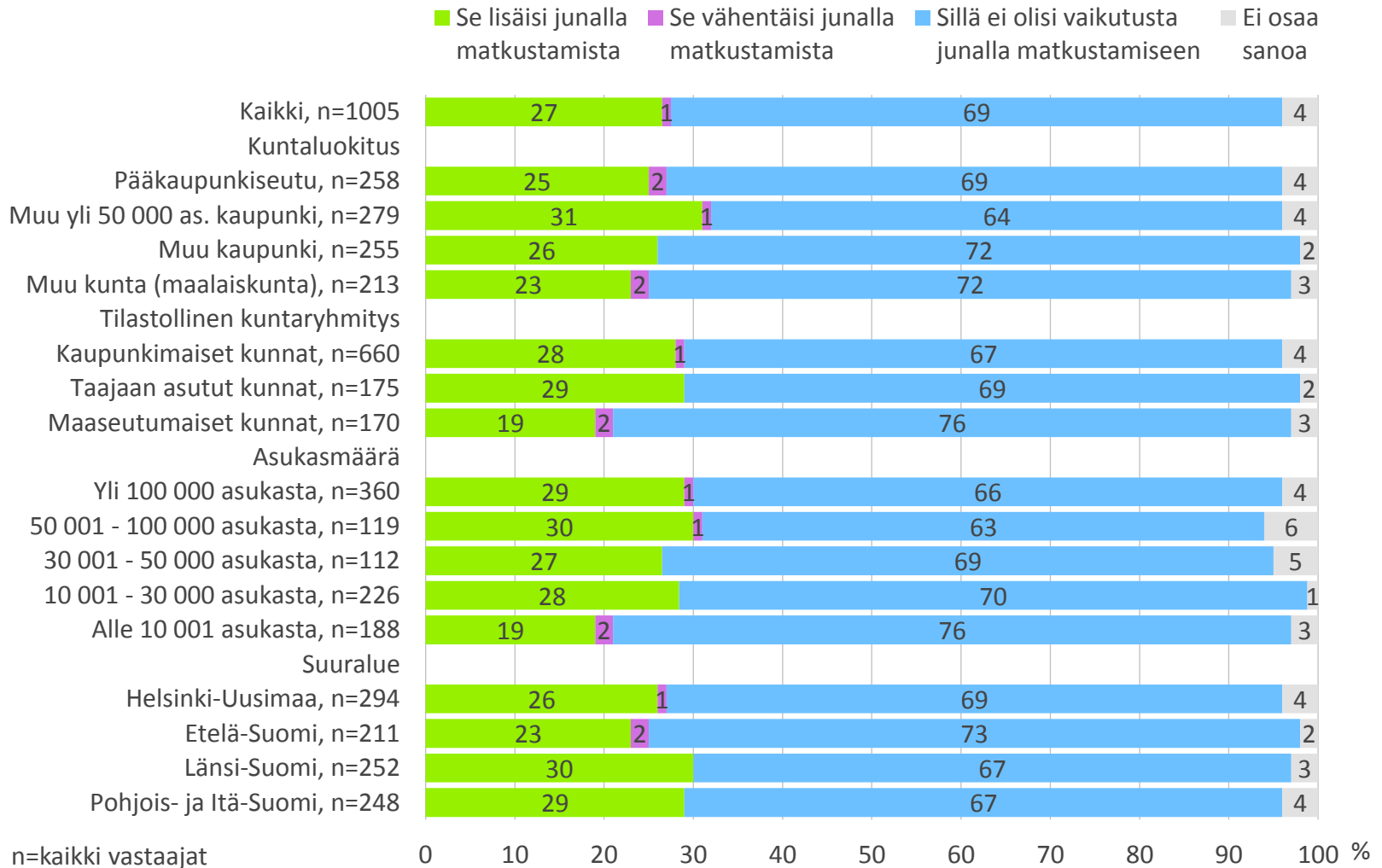


## Miten arvioi rautateiden henkilöliikenteen kilpailun vaikuttavan omaan matkustamiseen junalla

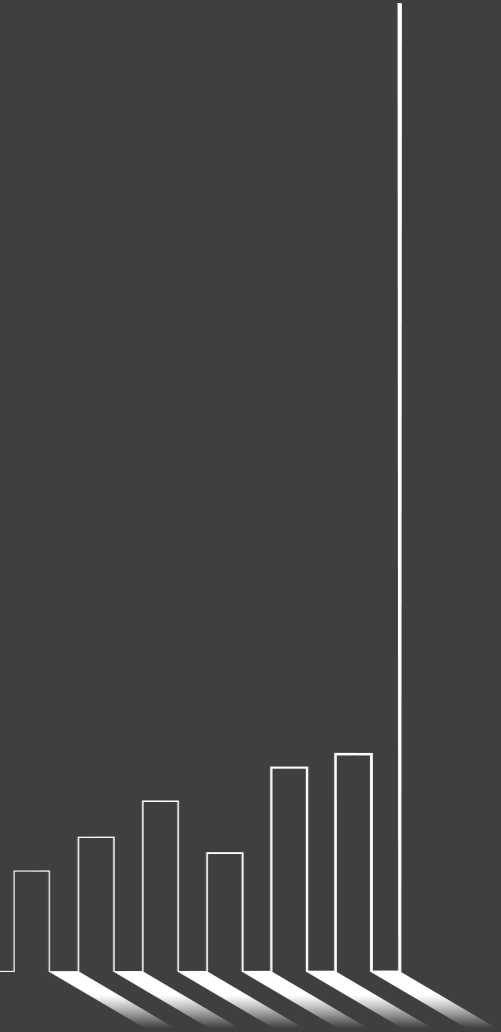


Kaikki vastaajat, n=1005

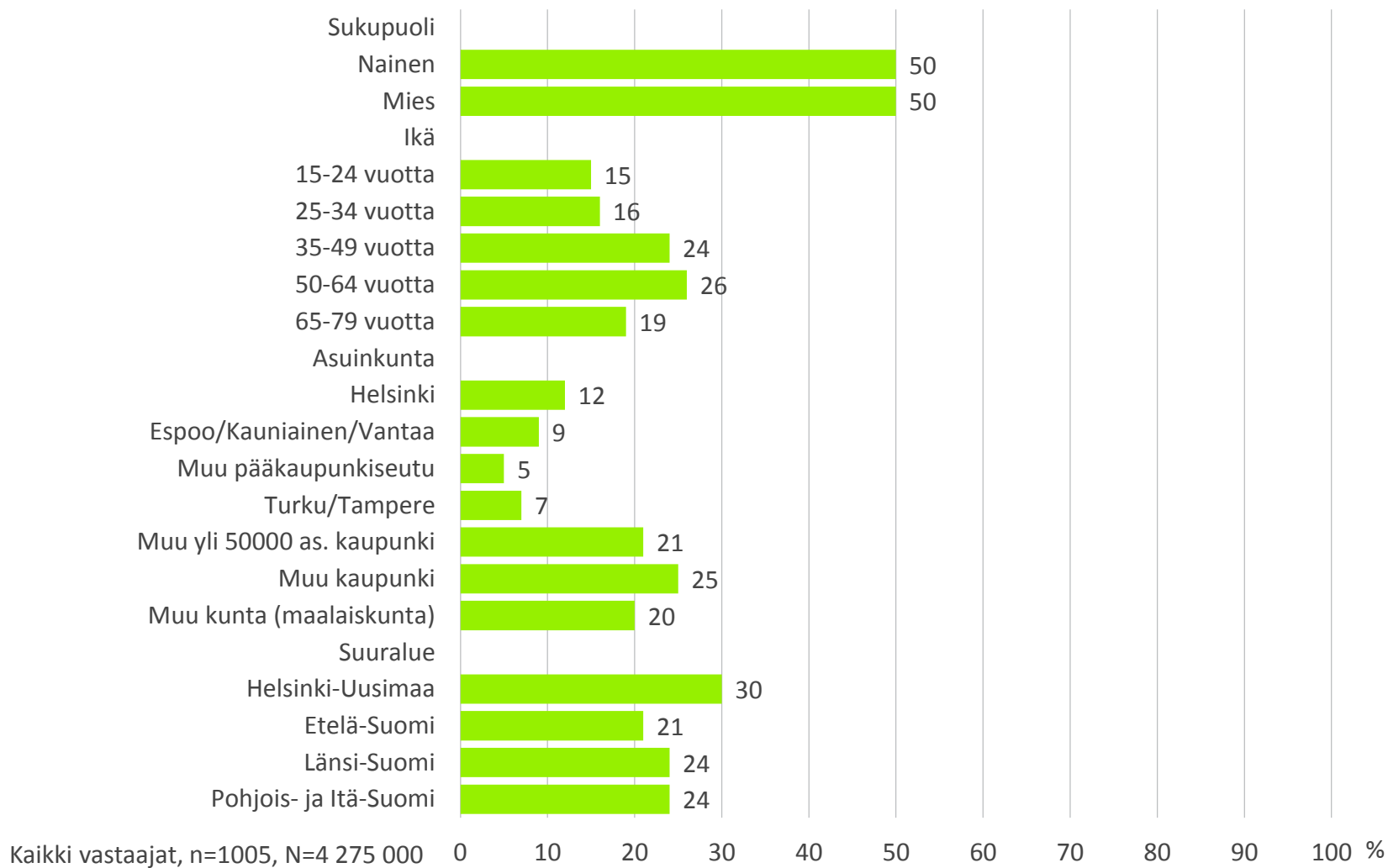
## Miten arvioi rautateiden henkilöliikenteen kilpailun vaikuttavan omaan matkustamiseen junalla tulokset aluejakojen mukaan



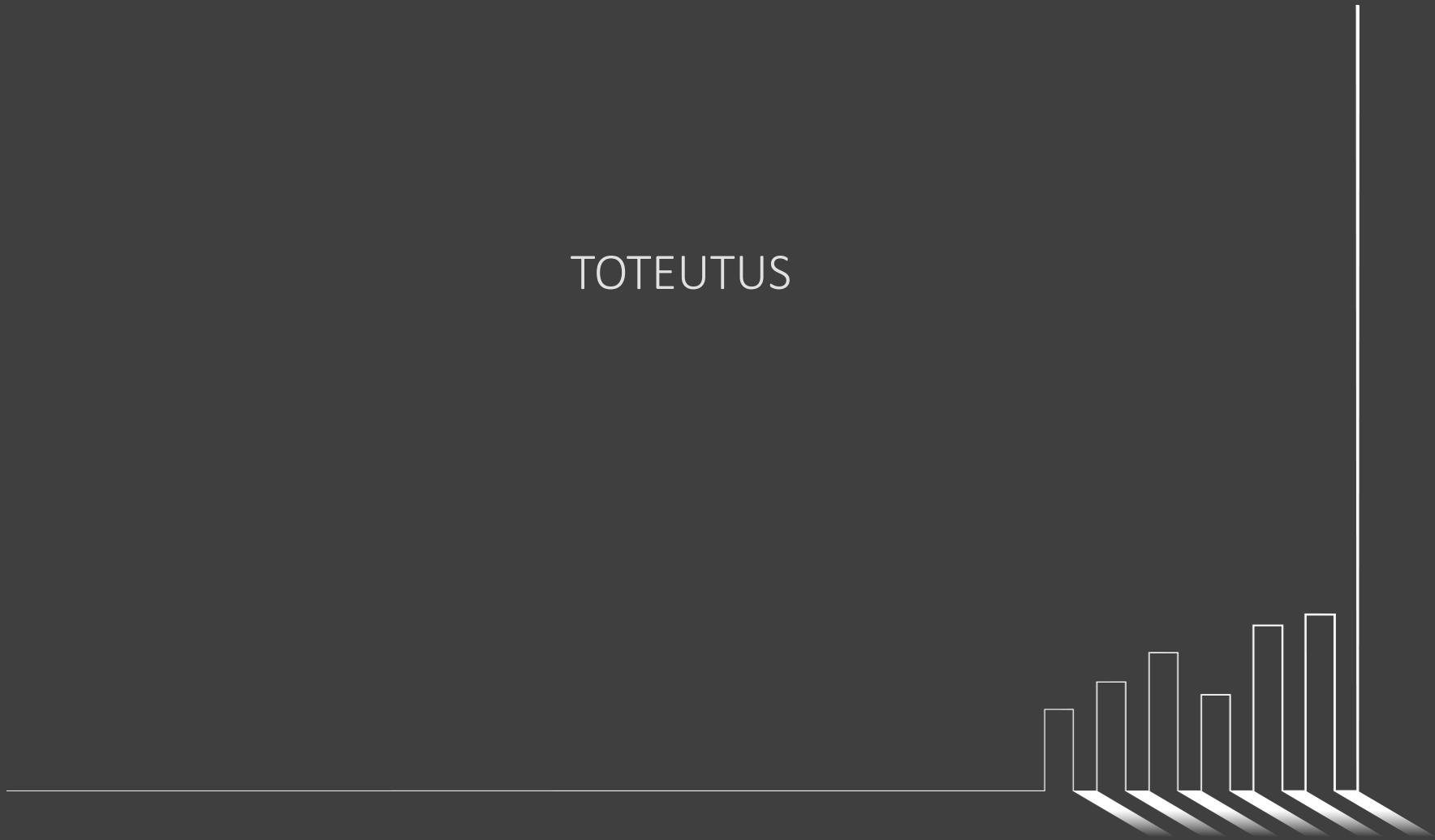
## VASTAAJIEN TAUSTATIEDOT



## Vastaajien taustatiedot, painotettu

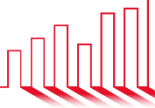


# TOTEUTUS



## TUTKIMUKSEN TOTEUTUS

- Taloustutkimus Oy on toteuttanut tämän tutkimuksen Liikenne- ja viestintäministeriön toimeksiannosta.
- Tutkimuksessa selvitettiin kansalaisten mielipiteitä kaukoliikenteen bussiliikenteestä ja junaliikenteestä.
- Tutkimus on toteutettu osana viikoittaista Telebus -kuluttajatutkimusta. Kohderyhmänä olivat 15–79-vuotiaat suomalaiset kuluttajat Ahvenanmaata lukuun ottamatta. Otos muodostettiin satunnaisotannalla Väestörekisterikeskuksen rekisteristä. Tutkimus tehtiin atk-avusteisina puhelinhaastatteluina (CATI).
- Tutkimukseen vastasi 1005 henkilöä. Tutkimuksen otos painotettiin iän, sukupuolen, asuinalueen ja talouden koon mukaan kohderyhmää edustavaksi. Otoksen painottamaton ja painotettu rakenne on selvitetty raportin atk-taulukoiden jälkeen ("Absoluuttiset luvut"). Taulukoissa painottamaton n-luku kertoo haastateltujen määrän eri taustaryhmissä ja painotettu N-luku vastaavan populaation tuhansina (.000) henkilöinä.
- Haastattelut tehtiin 23.-26.5.2016 Taloustutkimuksen valvotusta puhelinhaastattelukeskuksesta Helsingistä. Haastattelutyöhön osallistui 43 Taloustutkimuksen kouluttamaa haastattelijaa.
- Tulostuksessa on käytetty T-testiä, joka testaa kunkin taulukoidun taustamuuttujan kohdalla poikkeako tulos muista vastaajista enemmän kuin mitä satunnaisvaihtelun osuus on 95%:n luotettavuustasolla.
- Toimeksiantoon sisältyneet kysymykset sekä käytettävissä olevat taustatietokysymykset ovat tämän raportin liitteenä. Tutkimusaineisto säilytetään ja on käytettävissä lisätulostuksiin kahden vuoden ajan raportointipäivästä.
- Tutkimuksen tulokset on raportoitu atk-taulukoina (erillinen liite).
- Tutkimuksen toteutuksesta Taloustutkimuksessa vastasivat tutkimusjohtajat Pauliina Aho ja Tuomo Turja, p. +358(0)10 7585 11, sähköposti [muotoa.etunimi.sukunimi@taloustutkimus.fi](mailto:muotoa.etunimi.sukunimi@taloustutkimus.fi)





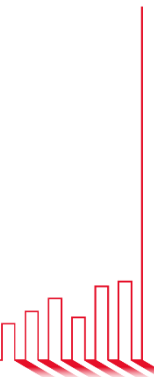
## Laadun varmistus

- Taloustutkimus käsittelee aina kaikkia tutkimuksiin liittyviä, sekä asiakkailta saatuja että tutkimuksen yhteydessä syntyneitä, tietoja ehdottoman luottamuksellisina.
- Kenttätyön validointi: ”Kenttätyön validoinnin tarkoituksena on varmistaa, että kenttätyöntekijöiden suorittama tiedonkeruu on suoritettu projektiohjeiden mukaisesti sisältäen tutkimuslomakkeiden ja yleisten vaatimusten seuraamisen. Taloustutkimuksessa on kirjattu tarkat menettelyohjeet validoinnin toteuttamisesta eri tiedonkeruumenetelmien kohdalla. Validointeja seurataan sekä projekti- että haastattelijakohtaisesti. Haastatteleamalla tehdystä tiedonkeruusta 10 % uudelleen kontaktoidaan pääsääntöisesti puhelimitse ja/tai sähköisesti laadun varmistamiseksi. Haastatteluja voidaan tarkkailla myös kuuntelemalla 5 % haastatteluista vähintään 75 %:sesti. Muissa menetelmissä käytetään tietotallenteiden tarkastusta ja/tai valvontaa.”
- SGS Fimko on myöntänyt Taloustutkimukselle sekä ISO 9001:2008 että ISO 20252 -laatusertifikaatit, ja tämän projektin kaikki vaiheet on toteutettu näiden standardien sekä Suomen lakien mukaisesti.
- Lisäksi Taloustutkimus on sitoutunut noudattamaan ESOMARin ja Kansainvälisen Kauppakamarin yhdessä julkaisemia tutkimusalan kansainvälisiä perussääntöjä.



## Erillistutkimuksen tulosten julkaiseminen ja edelleen luovuttaminen

- Tutkimuksen tilaaja voi julkistaa tilaamansa tutkimuksen tuloksia, kunhan julkaistut tulokset eivät ole harhaanjohtavia.
- Kun tutkimustuloksia julkaistaan, tulee selvästi erottaa tulokset ja niiden tulkinta.
- Julkistamisen yhteydessä on aina mainittava tutkimuksen nimi, toteutusaika ja tutkimuksen tekijä, Taloustutkimus Oy.
- Toivomme, että lähetätte suunnittelemanne julkaisun (lehtiartikkeli, verkossa julkaistavat tiedot ym.) Taloustutkimukseen tarkastettavaksi ennen julkaisemista. Lisäksi toivomme, että toimitatte meille tiedon siitä, missä ja milloin asia julkaistaan, jotta voimme vastata meille mahdollisesti tuleviin kyselyihin.
- Olemme mielellämme avuksi viestinnässänne.



# KYSYMYSLOMAKE



1. Onko mielestänne pidemmän matkan linja-autoliikenteeseen tullut uutta tarjontaa ja kilpailua eri linja-autoyhtiöiden toimesta viime vuosien aikana?

- Kyllä
- Ei
- En osaa sanoa

2. Miten kaukoliikenteen linja-autoliikenteen nykyinen palvelutarjonta on vaikuttanut teidän omaan kaukoliikenteen linja-automatkamiseenne?

- Se on lisännyt linja-automatkamistani
- Se on vähentänyt linja-automatkamistani
- Sillä ei ole ollut vaikutusta linja-automatkamiseeni
- En osaa sanoa

3. Mitä vaikutuksia, myönteisiä tai kielteisiä, mielestänne kaukoliikenteen linja-autoliikenteen kilpailulla nykyisen pitkän matkan linja-autoliikenteeseen? SPONTAANI AVOIN, ESIKOODIT

- enemmän eri reittivaihtoehtoja (palvelutarjonnan kasvu)
- eri liikennöitsijöitä reiteillä, mahdollisuus valita liikennöitsijä (palvelutarjonnan kasvu)
- parempi palvelu (palvelutason nousu)
- enemmän eri ajankohtia matkustaa (palvelutarjonnan kasvu)
- halvemmat hinnat (hintakilpailu)
- heikompi palvelu (palvelutason lasku)
- vähemmän eri reittivaihtoehtoja (palvelutarjonnan väheneminen)
- Muita vaikutuksia, mitä \_\_\_\_\_

4. Kuinka usein matkustatte nykyisin junalla? LUETTELE ASTEIKKO

- Päivittäin tai lähes päivittäin
- Vähintään kerran viikossa
- Vähintään kerran kuukaudessa
- Vähintään kerran vuodessa
- Harvemmin
- En koskaan

4.b Miten tyytyväinen olette tämänhetkisiin rautateiden henkilöliikenteen palveluihin ja palvelutarjontaan? LUETTELE ASTEIKKO

- Erittäin tyytyväinen
- Melko tyytyväinen
- En tyytyväinen enkä tyytymätön
- Melko tyytymätön
- Erittäin tyytymätön
- En osaa sanoa

5. Miten arvioitte junaliikenteen kilpailun eli jos rautateiden henkilöliikenteen palveluja tarjoaisi useampi yritys vaikuttavan rautateiden henkilöliikenteen palvelutarjontaan? LUETTELE ASTEIKKO

- Erittäin myönteisesti
- Melko myönteisesti
- Ei myönteisesti eikä kielteisesti
- Melko kielteisesti
- Erittäin kielteisesti
- En osaa sanoa

6. Mitä vaikutuksia, myönteisiä tai kielteisiä, mielestänne rautateiden henkilöliikenteen kilpailulla voisi olla?

SPONTAANI AVOIN, ESIKOODIT

- enemmän eri reittivaihtoehtoja (palvelutarjonnan kasvu)
- eri liikennöitsijöitä reiteillä, mahdollisuus valita liikennöitsijä (palvelutarjonnan kasvu)
- parempi palvelu (palvelutason nousu)
- enemmän eri ajankohtia matkustaa (palvelutarjonnan kasvu)
- halvemmat hinnat (hintakilpailu)
- vähemmän eri reittivaihtoehtoja (palvelutarjonnan väheneminen)
- heikompi palvelu (palvelutason lasku)
- vähemmän junavuoroja
- enemmän myöhästymisiä
- kaluston heikkeneminen
- Muita vaikutuksia, mitä \_\_\_\_\_

7. Miten arvioitte rautateiden henkilöliikenteen kilpailun, eli sen, että rautateiden henkilöliikennepalveluja tarjoaisi useampi yritys, vaikuttavan omaan matkustamiseenne junalla? LUETTELE ASTEIKKO TARVITTAESSA

- Se lisäisi junalla matkustamistani
- Se vähentäisi junalla matkustamistani
- Sillä ei olisi vaikutusta junalla matkustamiseen
- En osaa sanoa