

Rakennetun ympäristön prosessikartta

Rakennetun ympäristön kokonaisarkkitehtuuri
Kokonaisarkkitehtuurin teemaryhmä

PROJEKTIN JA PROSESSIKARTAN ESITTELY



Rakennetun ympäristön
tiedon yhteentoimivuus



Sisällys

1. Projekti
 - 1.1 Projektin tausta
 - 1.2 Tehtävänanto ja toteutuminen
 - 1.3 Projektin toteutuksen kulku
 - 1.4 Kooste projektin sidosryhmäyhteistyöstä
 - 1.5 Työn tuotokset
2. Prosessikartta
 - 2.1 Taustat ja lähtökohdat
 - 2.2 Kokonaisarkkitehtuurin teemaryhmä
 - 2.3 Sidosarkkitehtuuri sekä muut kansalliset määrittymiset
 - 2.4 Kokonaisarkkitehtuuri ja palvelumuotoilu menetelmän hyödyntäminen
 - 2.5 Prosessikartan kuvaamisen tasot ja hallinta
 - 2.6 Prosessien kuvaamisen tasot
 - 2.7 Ylläpito ja hallinta
3. Tunnistetut jatkotoimenpiteet



1. Projekti



1.1 Projektin tausta

Hankinnan kohteena oli asiantuntijapalvelu, jonka tarkoituksena oli toimia kokonaisarkkitehtuurikonsulttina (KA-konsultti) rakennetun ympäristön kokonaisarkkitehtuurin teemaryhmän (KA-teemaryhmä) tukena.

KA-konsultin tehtävänä oli kuvata kokonaisarkkitehtuurin kuvauksia KA-teemaryhmässä tunnistettujen pääprosessien pohjalta.



1.2 Tehtävän anto ja toteutuminen

Työn kesto 10/2022-05/2023

Tehtävät:

Arkkitehtuuridokumentation laatiminen, käsittäen ainakin toimijoiden, prosessien, tietovarantojen ja tietovirtojen sekä näiden suhteiden kuvauksen

- Työn sisältö ja rajaukset täsmennettiin ja sovittiin tilaajan kanssa työn alussa ja edetessä
- Kuvaukset toteutettiin prosessikartan sekä prosessien kuvausmatriisien avulla:
 - Ydintiedot
 - Prosessit
 - Toimijat
 - Tietovarannot
- Tunnistetut kehitystarpeet on kuvattu tämän raportin luvussa 6
- Kehitystyö jatkuu KA-teemaryhmien vetämänä



1.2 Tehtävän anto ja toteutuminen

Visiotyön jatkotyöstöön osallistuminen sekä sen pohjalta tavoitetilan kuvauksien laatiminen

- Varsinaista visiotyötä ei projektin aikana ei tehty, vaan työ keskittyi prosessikartan ja sen kuvausmatriisien kehittämiseen

Lopputuotoksena dokumenttimuotoinen KA-kuvaus + liitemateriaalit

- Sovitusti erillisiä nyky- ja tavoitetilan kuvauksia ei tuotettu, vaan työntuotokset (RY-prosessikartta, RY-prosessien kuvausmatriisit ja RY-prosessikartan kuvaamisen ja jatkotoimenpiteiden dokumentaatio) kuvaavat RY-kokonaisuutta nykytilassa sekä osittain tunnistettujen tavoitetilan prosessien mukaista kokonaisuutta
- Dokumentaatiot löytyvät Tiimerissä



1.3 Projektin toteutuksen kulku

- Projektin aloitettiin 14.10.2022 aloituskokouksessa, jossa käytiin läpi tehtävän anto ja rajaukset, sekä pohdittiin ensimmäisen teemaryhmän kokouksen sisältöä
- Työn läpiviennin aikana pidettiin säännöllisesti tilaajan kanssa kokouksia, joissa tarkasteltiin työn sisältöä ja focusta
 - Ensimmäisessä teemaryhmässä esiteltiin konsulttityön sisältö ja tavoitteet
 - Toisessa teemaryhmässä (marras/2022) esiteltiin prosessikartan ensimmäistä luonnosta Miro-alustalla
 - Kolmannessa teemaryhmässä (joulukuu/2022) prosessikartasta oltiin laadittu huomattavasti edistyneempi versio, jota työstettiin yhdessä eteen päin Miro-alustalla nykyisen kaltaista. Teemaryhmän Mirossa on kaikkien teemaryhmätyöskentelyjen tuottamat versiot prosessikartasta.
 - Kolmannen työpajan jälkeen konsulttityö siirryttiin organisaatio kohtaisiin täsmähaastatteluihin ja pienryhmätyöpajoihin. Nämä sidosryhmätapaamiset on kuvattu kalvolla "Kooste projektin sidosryhmäyhteistyöstä"
 - Q1-2/2023 aikana esiteltiin työn edistymistä osallistavalla otteella teemaryhmän kokouksissa kuukausittain.
 - Työntulokset olivat kommenttikierroksella teemaryhmällä 18.4.-5.5.2023 välisenä aikana
 - Työn tuotokset esiteltiin huhti- ja toukokuun teemaryhmissä. Lisäksi työ esiteltiin 31.5.2023 Yhteentoimivuusinfossa.
- Yleisesti työn läpiviennissä hyödynnettiin kokonaisarkkitehtuurimenetelmää ja palvelumuotoilua. Prosessikartan laadinnassa palvelumuotoilulla oli keskeinen rooli.
- KA-konsultointityö päättyi 31.5.2023



1.4 Kooste projektin sidosryhmäyhteistyöstä

Haastattelut ja pienryhmätyöpajat

- Ympäristöministeriö
 - Luonto
 - Saku Härkönen
 - Ympäristöluvitut
 - Anju Asunta, Juha Lahtela
- Väylävirasto
 - 3 työpajaa
 - Riitta Kaasalainen, Jenni Mattila, Jenna Johansson, Matti Pesu, Elsi Sarjo, Heli Mattila
- Yleisten alueiden suunnittelu ja rakentaminen
 - Juha Liukas, Sitowise Oyj
- Kiinteistöjohtaminen, kiinteistökehittäminen, kiinteistönpito, rakentamishanke
 - 4 työpajaa
 - Pekka Manninen,
 - Juha Saarentaus, Geowise Oy
- RY-prosessikarttaa on katsottu Mikkelin ja Hämeenlinnan kaupunkien kanssa kokonaisuutena



1.5 Työn tuotokset

- Rakennetun ympäristön prosessikartta (ylätaso) (tämän dokumentin liitteenä)
- Prosessien kuvausmatriisit (tämän dokumentin liitteenä)
 - Väylänpito
 - Alueidenkäytön suunnittelu
 - Yleisten alueiden suunnittelu ja rakentaminen
 - Kiinteistöjohtaminen
 - Kiinteistökehittäminen
 - Kiinteistönpito
 - Rakentamishanke
 - Ympäristön- ja luonnonsuojelu ja ympäristöterveydenhuolto
- Prosessikartan esittelymateriaali ja tunnistetut jatkotoimenpiteet (tämän dokumentin luku 2 ja 3)



2. Prosessikartta



2.1 Taustat ja lähtökohdat

- Tämä prosessikartta on laadittu osana Rakennetun ympäristön kokonaisarkkitehtuurin teemaryhmän toimintaa.
- Prosessikartta toimii kokonaisarkkitehtuurin kuvausmenetelmänä, joka tunnistaa, kokoaa ja kuvaa ylätasolla yhtenäisen rakenteen mukaisesti yhteiset Rakennetun ympäristön ydintietoihin liittyvät:
 - Prosessit
 - Ydintiedot
 - Toimijat, roolit, sidosryhmät ja vastuut
- Prosessikartta on tarkoitettu kaikille niille toimijoille ja sidosryhmille, joilla on tarve saada ymmärrystä rakennetun ympäristön prosessien muodostamasta kokonaisuudesta.
- Prosessikartta on luonteeltaan kehittyvä, työkalumainen, josta julkaistaan versioita
- Prosessikartan kuvaamia yhteisiä rakenteita voidaan hyödyntää eri organisaatioiden toiminnassa ja kokonaisarkkitehtuurien kehittämisessä.
- Prosessikartan ylläpito edellyttää hallintamallia, jonka mukaisesti tietoja voidaan ylläpitää kansallisesti



2.2 Kokonaisarkkitehtuurin teemaryhmä

- Kokonaisarkkitehtuurin teemaryhmän tehtävänä on yhteensovittaa rakennetun ympäristön keskeiset prosessit ja tietovirrat osana julkisen hallinnon kokonaisarkkitehtuuria.
- Teemaryhmä edistää prosessikartan toimeenpanoa, joka toteuttaa osakseen teemaryhmän päätehtävää.
- Teemaryhmän kokouksissa RY-prosessikartta on vakioasiakohtana
 - Prosessikartan muutokset ja uudet prosessit
 - Tunnistetut kehityskohteet



2.3 Sidosarkkitehtuuri sekä muut kansalliset määräykset

Prosessikartta huomioi seuraavat suoraan tai välillisesti koskevat sidosarkkitehtuurit sekä muut kansalliset ja kansainväliset määräykset

- [Yhteentoimivuusalustan sanaston](#)
- Ympäristöministeriön Rakennetun ympäristön kokonaisarkkitehtuurin
- Rakennetun ympäristön KA-teemaryhmän tuotokset
- Rasti-projektin tuotokset
- Julkisen hallinnon [tiedonhallintakartan](#)
- [tunnistettut kansainväliset standardoinnit ja määräykset]



2.4 Kokonaisarkkitehtuuri ja palvelumuotoilu menetelmän hyödyntäminen

- Prosessikartan hallinnassa hyödynnetään kokonaisarkkitehtuurimenetelmää ja palvelumuotoilua
- Kokonaisarkkitehtuuri on toiminnan, prosessien ja palvelujen, tietojen, tietojärjestelmien ja niiden tuottamien palvelujen muodostaman kokonaisuuden rakenne.
- Prosessikartan hallinnassa palvelumuotoilun rooli on keskeinen. Palvelumuotoilulla tarkoitetaan käyttäjien tarpeita koskevan tiedon keräämistä sekä kerätyn tiedon tulkintaa käyttäen tapauskohtaisesti valittuja osallistavia ja havainnollistavia menetelmiä. Keskeisiä osallistamiskeinoja ovat käyttäjä- ja sidosryhmähaastattelut sekä työpajat.



2.5 Prosessien kuvaamisen tasot

Prosessikartta muodostuu kahdesta tasosta

Rakennetun ympäristön prosessikartta

Prosessikartta kuvaa rakennetun ympäristön prosessien muodostaman kokonaisuuden ylätasolla yhtenäisen jäsenyyksen mukaisesti.

- Prosessien jäsenyydet: strateginen suunnittelu, yleispiirteinen suunnittelu, yksityiskohtainen suunnittelu, sekä käyttö ja arvontuotanto
- Läpileikkaavat teemat: hiilineutraalius ja monimuotoisuus, vaikutusten arviointi ja seuranta

Prosessien kuvausmatriisit (8 kpl)

Prosessien kuvausmatriiseissa avataan tarkemmalla tasolla prosessin keskeiset tiedot


- Kuvattavat asiat:

Prosessin kuvaus = Tiivis kuvaus prosessista

Prosessin omistaja/t = Prosessin omistaja on prosessin toiminnasta, tuloksesta ja kehittämisestä vastuussa oleva toimija.

Keskeiset osalliset = Keskeiset prosessiin osallistuvat toimijat ja sidosryhmät

Liittyvät prosessit = Mihin prosesseihin ko. prosessi kytkeytyy? Minkä prosessien kanssa tehdään yhteistyötä?

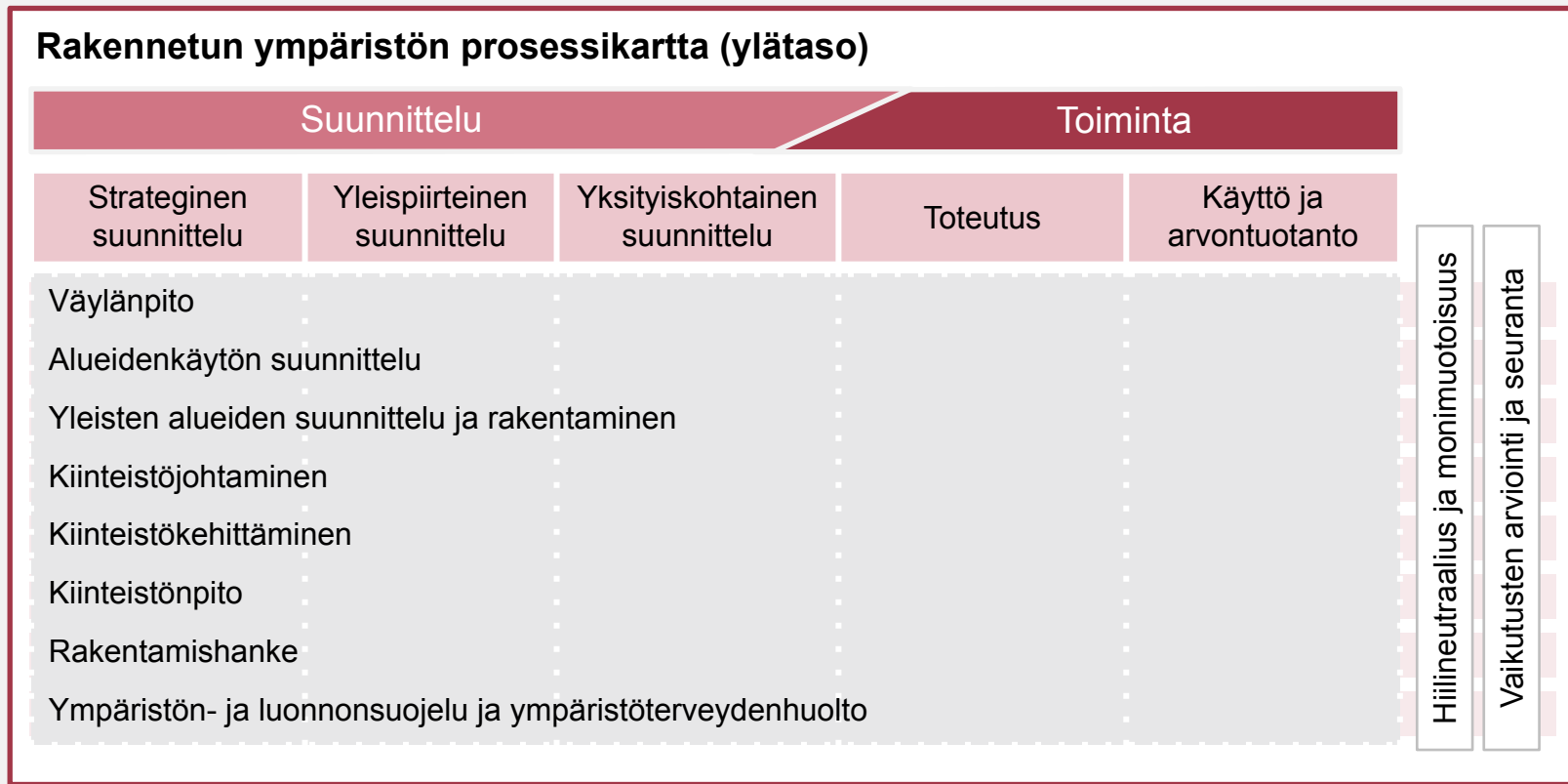
Tuotos = Mikä/mitkä ovat prosessin lopputuotokset (lakisääteinen, oikeusvaikuttainen suunnitelma merkitty )

Keskeiset tietovarannot = Onko prosessin tuotos tallennettu tietovarantoon. Jos niin mihin?

Huomioita = Prosessin toimintaan liittyviä keskeisiä huomioita



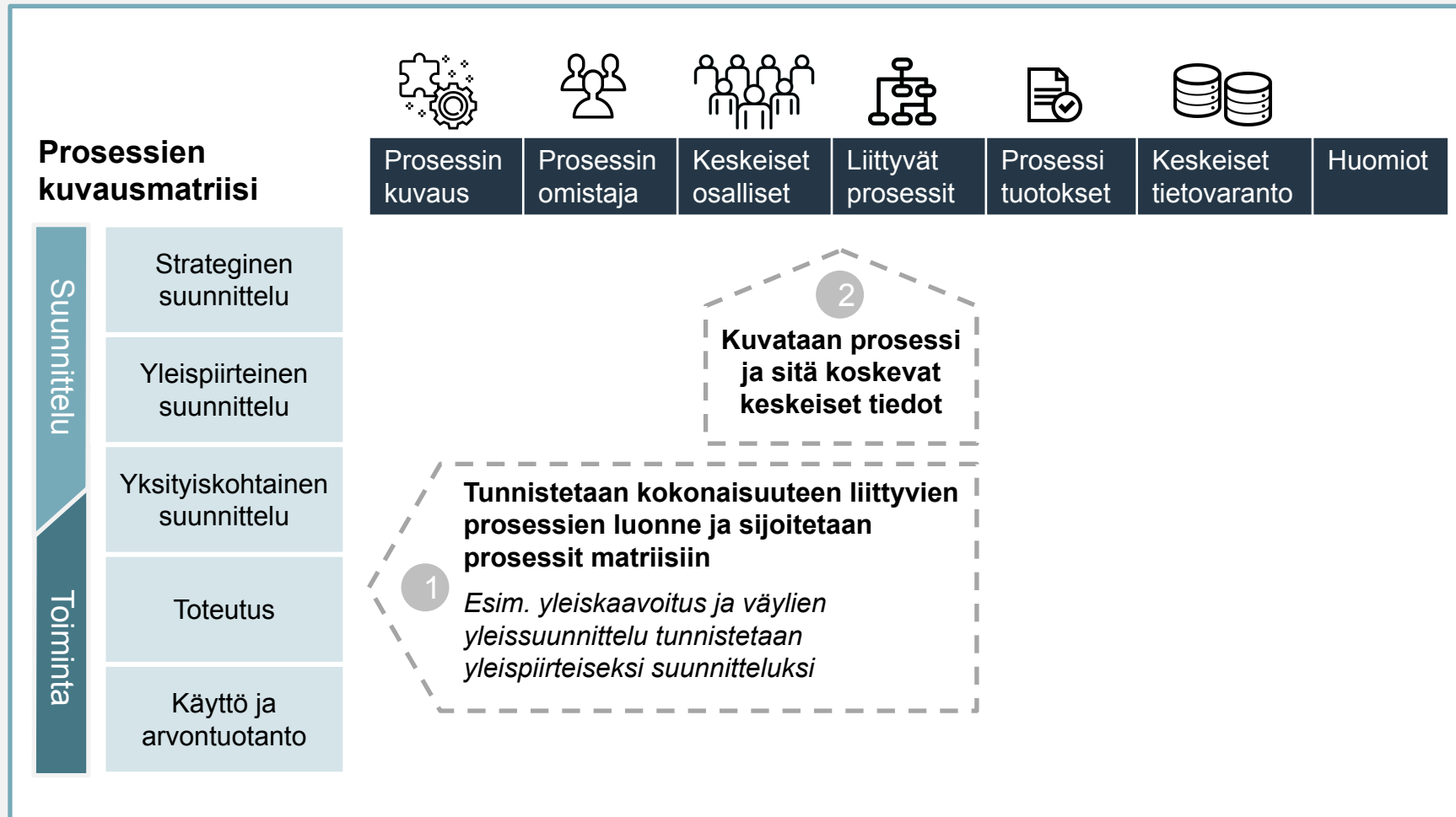
2.6 Prosessien kuvaamisen tasot



Prosessikartta kuvaa rakennetun ympäristön prosessien muodostaman kokonaisuuden ylätasolla yhtenäisen jäsenyyksen mukaisesti.



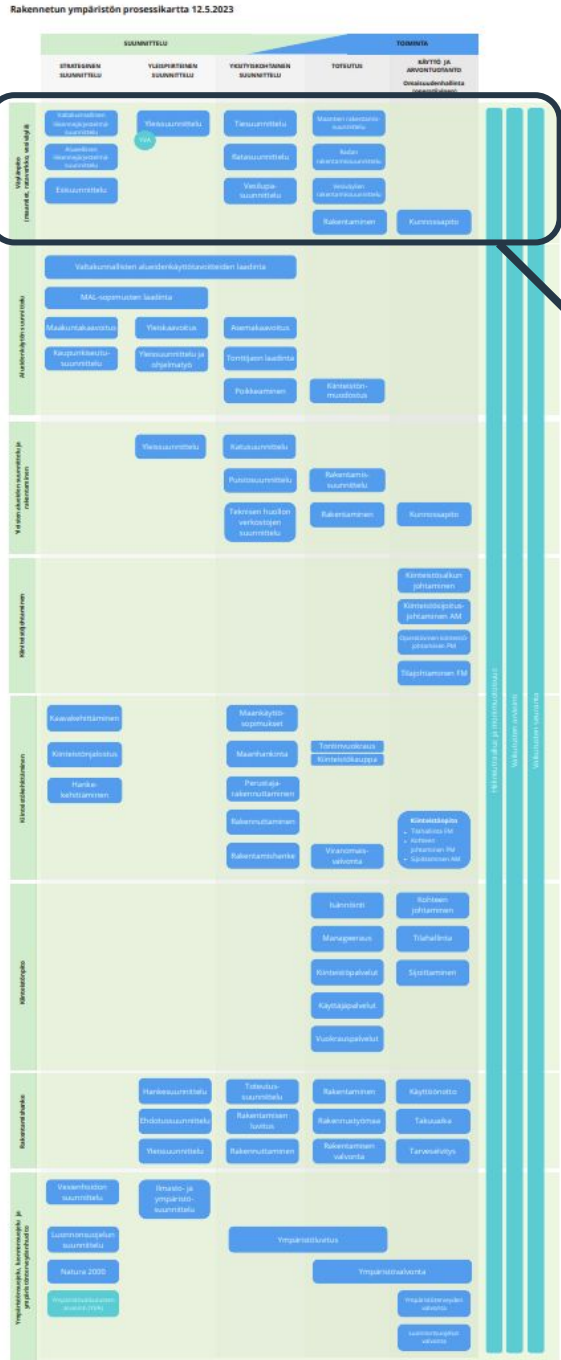
2.6 Prosessien kuvaamisen tasot



Prosessien kuvausmatriiseissa avataan tarkemmalla tasolla prosessin keskeiset tiedot

Prosessikartta

Prosessikartta kuvaa rakennetun ympäristön prosessien muodostaman kokonaisuuden ylätasolla yhtenäisen jäsenyyksen mukaisesti.



Prosessien kuvausmatriisi

Prosessien kuvausmatriiseissa avataan tarkemmalla tasolla prosessin keskeiset tiedot

Rakennetun ympäristön prosessikartta / Väylänpito (tie-, rataverkko ja vesiväylä)

| Strateginen suunnittelu | Prosessin kuvaus | Prosessin omistajat | Keskeiset osalliset | Liittyvät prosessit | Prosessin tuotokset | Keskeiset tietovarannot | Huomioita |
|--|--|---|--|--|---|---|---|
| Väyläkunnallinen liikennejärjestelmäsuunnittelu | prosessi, jossa kuvataan väyläkunnallisen liikennejärjestelmän väylä- ja liikenneympäristön muutokset sekä määrätään liikennejärjestelmän kehittämisen ajaksi toteutettavat ja strategiset toimet. | Parlamentaarinen ohjausryhmä | ELY keskuskeskukset Kunnat Järjestö- ja yhdistykset | Ympäristösuunnittelun arvioinnin toteuttaminen Kaukupaikan MML-suunnittelu | Väyläkunnallinen liikennejärjestelmäsuunnittelu | | Reportti tallennettu VTM-järjestelmään Liikenneviraston strateginen suunnitelma Traficomin sivulla |
| Alueellinen liikennejärjestelmäsuunnittelu | prosessi, jossa yhteistyössä eri osat liikennejärjestelmän keskeiset toimet ja toimenpiteet. Alueellista liikennejärjestelmäsuunnittelua tehdään kaupunkitasolla, maakuntien alueella ja yleisluonnittelu. | Maakuntaliikenne Kaupunkiliikenne ELY, Väylävirasto Traficom JSD-yhtymä | Kunnat Järjestötoimikunta Suomalaiset TTVT Kaupunkilamat | Maakuntaliikenne Yleiskaavassa Kaupunkisuunnittelu MML-suunnittelu | Liikennejärjestelmäsuunnittelu | | Alueelliset liikennejärjestelmäsuunnittelun suunnitelmat ja suunnitelman toteuttaminen, Asemajärjestelmän hallinta |
| Eisuunnittelu | prosessi, jossa kartoitetaan väyläverkkojen tarpeellisuus, väyläverkkojen tila, ajatuksia sekä suunnittelun käytännön toteuttaminen perustuu. | ELY Väylävirasto | ELY Kunnat Maakuntaliikenne | Maakuntaliikenne Yleiskaavassa | Eisuunnittelu | | Väyläviraston ja ELY keskuskeskusten erilliset tiedonkeruut toimintamalli ja esiselvityksen suunnittelu suunnittelu malli hallinnasta sektorin hallinnasta |
| Yleisluonnittelu | prosessi, jossa määrätään liikennejärjestelmän väylä-, liikenne-, rakennus- ja ympäristöolosuhteiden | ELY Väylävirasto Traficom | ELY Kunnat Maakuntaliikenne | Yleiskaavassa Alueasutusluonnittelu Ympäristösuunnittelun arvioinnin toteuttaminen (YVA) Väyläsuunnittelu | Tien yleisluonnittelu Radan yleisluonnittelu Vesiväylän yleisluonnittelu | | Projektissa ei vielä yleisluonnittelu erillisellä hakemistotietovarannolla (T, TS ja RS) |
| Yksityiskohtainen suunnittelu | prosessi, jossa määrätään liikennejärjestelmän väylä-, liikenne-, rakennus- ja ympäristöolosuhteiden | ELY Väylävirasto Traficom | Kunnat ELY Maakuntaliikenne | Alueasutusluonnittelu Asemajärjestelmä Ympäristösuunnittelun arvioinnin toteuttaminen (YVA) | Tiesuunnittelu | | Väylän suunnittelu ja toteuttamistoiminto |
| Ratasuunnittelu | radan rakentamisen yhteydessä liikennejärjestelmän suunnittelu, jossa määrätään liikennejärjestelmän väylä-, liikenne-, rakennus- ja ympäristöolosuhteiden | Väylävirasto Traficom | ELY Kunnat Maakuntaliikenne | Alueasutusluonnittelu Ympäristösuunnittelun arvioinnin toteuttaminen (YVA) | Ratasuunnittelu | | Väylän suunnittelu ja toteuttamistoiminto |
| Vesilupasuunnittelu | vesiväylän rakentamisen yhteydessä prosessi, jossa määrätään liikennejärjestelmän väylä-, liikenne-, rakennus- ja ympäristöolosuhteiden | Väylävirasto Arvontuotanto | Satamat Varustamot Laiturit | Ympäristösuunnittelun arvioinnin toteuttaminen (YVA) Ympäristösuunnittelu | Vesilupasuunnittelu | | Tuellaohjauksessa Väylän suunnittelu ja toteuttamistoiminto |
| Toteuttaminen | prosessi, jossa määrätään liikennejärjestelmän väylä-, liikenne-, rakennus- ja ympäristöolosuhteiden | ELY Väylävirasto Ulkotöitä | Kunnat Maakuntaliikenne Alueasutusluonnittelu Väylän käyttö | Liittyvät prosessit toteutetaan Väyläviraston toiminto erillisellä hakemistotietovarannolla | Maatien rakentamissuunnittelu | | Väylän suunnittelu ja toteuttamistoiminto |
| Radan rakentamissuunnittelu | radan rakentamisen yhteydessä liikennejärjestelmän suunnittelu, jossa määrätään liikennejärjestelmän väylä-, liikenne-, rakennus- ja ympäristöolosuhteiden | Väylävirasto Ulkotöitä | Kunnat Maakuntaliikenne Alueasutusluonnittelu Väylän käyttö | Liittyvät prosessit toteutetaan Väyläviraston toiminto erillisellä hakemistotietovarannolla | Radan rakentamissuunnittelu | | Väylän suunnittelu ja toteuttamistoiminto |
| Vesiväylän rakentamissuunnittelu | vesiväylän rakentamisen yhteydessä liikennejärjestelmän suunnittelu, jossa määrätään liikennejärjestelmän väylä-, liikenne-, rakennus- ja ympäristöolosuhteiden | Väylävirasto Ulkotöitä | Satamat Varustamot Laiturit | Liittyvät prosessit toteutetaan Väyläviraston toiminto erillisellä hakemistotietovarannolla | Vesiväylän rakentamissuunnittelu | | Väylän suunnittelu ja toteuttamistoiminto |
| Rakentaminen | liikennejärjestelmän toteuttamiseen yhteydessä rakentaminen | Väylävirasto ELY Ulkotöitä | Kunnat Liikenneviraston lupaprosessit Maanliikenneviraston Rakentamisen käyttöön Liittyvät prosessit toteutetaan Väyläviraston toiminto erillisellä hakemistotietovarannolla | Maantie Rata Vesiväylä | | Väylän suunnittelu ja toteuttamistoiminto Väyläviraston Traficomin tietovaranto Väylän liikenteen ja varusteiden tietovaranto Pohjatietovaranto (GTX) | |
| Käyttö ja arvontuotanto | prosessi, jossa määrätään liikennejärjestelmän väylä-, liikenne-, rakennus- ja ympäristöolosuhteiden | ELY Väylävirasto | Kunnat | Väylänpidon perustamisto | Liikennejärjestelmäsuunnittelu Arvontuotanto | | Kunnonpidon tietovaranto Pohjatietovaranto (GTX) Väyläviraston Traficomin tietovaranto Väylän liikenteen ja varusteiden tietovaranto |

Prosessin kuvaus = Tässä kuvataan prosessin
 Prosessin omistajat = Prosessin omistaja on prosessin toiminnasta, tuloksesta ja kehittämisestä vastuussa oleva toimija.
 Keskeiset osalliset = Keskeiset prosessin osallistuneet toimijat ja osastoyhiköt.
 Liittyvät prosessit = Mihin prosesseihin on prosessi yhteydessä? Minkä prosessin kanssa tehdään yhteistyötä?
 Tuotot = Määrittämällä ovat prosessin lopputuotokset (esikäsitelmien, oikeusvaikutusten suunnitelma merkityt)
 Keskeiset tietovarannot = Oikea prosessin tuotos tallennettu tietovarantoon, jos niin on.
 Huomioita = Prosessin toimintaan liittyviä keskeisiä huomioita



2.7 Ylläpito ja hallinta

- Ylläpidon vastuuttaminen
 - Prosessiomistajien / -organisaatioiden vastuu ylläpidossa ja kuvaamisessa
 - RYYTI-teemaryhmien / -alaryhmien vastuu kuvaamisessa
- Ylläpito Miro-alustalla KA-teemaryhmän Mirossa
- Kuvausmatriisissa tunnistetaan tarkennusta vaativat tiedot mm. seuraavan esimerkin mukaisesti: *“Liittyvät prosessit tarkentuvat Väyläviraston toiminta-arkkitehtuurin kuvaamistyössä”*
 - **Prosessikartta ja kuvausmatriisi työkaluna on luonteeltaan kehittyvä, josta julkaistaan versioita**
- Kuntien omia tietovarantoja ei tällä hetkellä erikseen tunnistettu
- Prosessinimien yhteydessä käytetään linkkiä sanastot.suomi.fi -sanastoon, jos prosessin käsite on sinne kuvattu.
- Mahdollisia osa-aluekohtaisia RY-prosessien tunnistamisen- ja tiedonkeruumenetelmiä
 - Organisaatiokohtaiset pienryhmätyöpajat
 - KA-teemaryhmän työpajat
 - Haastattelut
- Tuotoksista versiokohtaisia pdf-julkaisuja Tiimeriin jaettavaksi



3. Tunnistettut jatkoimenpiteet



3 Tunnistetut jatkotoimenpiteet

Priorisoidut jatkotoimenpiteet

1. Ylläpidon vastuuttaminen ja organisointi
 - RY-prosessikartan omistajuus, päävastuu sen kehittämisestä ja ylläpidosta
 - RYYTI-teemaryhmien / -alaryhmien vastuu kuvaamisessa
 - Määritellä prosessiomistajien / -organisaatioiden vastuu ylläpidossa ja kuvaamisessa
 - Prosessiomistajien / -organisaatioiden kontaktointi, hallintamallin esittely ja vastuutus
 - Mahdollisen konsultoinnin vastuutus ylläpidossa ja kuvaamisessa
2. Tarkennusta vaativien prosessien työstön organisointi
 - Isännöinnin ja kiinteistömanagerauksen päällekkäisyyksien selkeyttäminen organisaatio/toimijakohtaisesti
 - Rakentamis-/Rakennushanke, käytetty kahta käsitettä, jatkossa selkiytettävä
 - Muiden tunnistettujen tarkennusta vaativien kohtien työstö



3 Tunnistettut jatkotoimenpiteet

Priorisoidut jatkotoimenpiteet

3. Prosessien välisten tietovirtojen kuvaamisen suunnittelu.
 - Tällä hetkellä tunnistettu prosessien keskeiset tuotokset mutta vastaavasti tulisi tunnistaa prosessien keskeiset lähtötiedot.
 - Kuvaustapa, jolla kaikki prosessit kytketään tietovirroilla yhteen
 - Elinkaarikehän kuvaaminen
4. Läpileikkaavien teemojen kuvaaminen matriisina, mihin kaikkiin prosesseihin liittyvät. Myös tarkemman tason kuvaukset prosessitietojen osalta. Tämän myötä myös tarkennuksia jo kuvattuihin prosesseihin.
5. Tunnistetaan mahdolliset lisätarpeet prosessien loogiselle osa-alue kohtaiselle jaolle mm. Teknisen huollon verkostot, RKY ym.
6. Prosesseihin liittyvien kansainvälisten standardien huomioiminen, jotka luovat toiminnan perustan
 - IFC-standardi sisältää tietorakenteiden lisäksi myös prosessit ja toimijat
 - Sisältää rakennusten ja rakennelmien lisäksi myös väylät



3 Tunnistetut jatkotoimenpiteet

Priorisoidut jatkotoimenpiteet

7. Ensimmäisen julkaistavan version tason tunnistaminen
8. KV-benchmarking vastaavien kansallisen tason prosessien kuvaamisen tavoista ja työkaluista
9. Puuttuvien prosessien ja osa-alueiden tunnistamisen organisointi
10. Tavan kiinteistönomistajan prosessialueen kuvaaminen
11. Arvontuotanto: Automaatiomittareiden tuottama tieto
12. Miro+PDF- kuvaus on visuaalinen mutta ei kovin käytettävä.
 - Tulisi miettiä voisiko ylläpidon toteuttaa *mallipohjaiseksi* Yhteentoimivuuusalustalle, joka tukisi sanastojen linkittämistä ja palvelisi huomattavasti paremmin yhteentoimivuutta
 - Tulee kuitenkin huomioida visuaalisen kokonaiskuvan julkaisun tuki
 - Tulisi olla tuttu yhteentoimivuuden työkalu kaikille
13. Prosessikarttatasosta tarkemman prosessitason prosessivaiheiden tunnistaminen ja kuvaaminen.
 - Kuvataan ne prosessivaiheet, jotka ovat lainsäädännön ja muiden määritysten osalta yhteisiä eri toimijoille
14. YM julkaisun kirjoittaminen työstä, 50-80 sivua.



Rakennetun ympäristön
tiedon yhteentoimivuus

Kiitos

ym.fi/yhteentoimivuus
yhteentoimivuus.ym@gov.fi
ym.fi/ryhti
ryhti.ym@gov.fi

Ympäristöministeriö | Aleksanterinkatu 7, Helsinki
PL 35, FI-00023 Valtioneuvosto | ym.fi

