

RAKENNUSPERINNÖN JA ARKEOLOGISEN KULTTUURIPERINNÖN SUOJELUA KOSKEVIEN PÄÄTÖSTEN TIETOMALLI

Loppuraportti 24.5.2022



SISÄLTÖ

1. Taustaa
2. Työn fokus
3. Tavoitteet
4. Yleistä
5. Tuloksina esitettävät asiat
6. Tietomallin kuvausta
7. Laatu- ja elinkaarisäännöt
8. Jatkokehitysehdotukset
9. Osallistuminen

TAUSTAA

Aiemmin laadittua

- Rakennussuojelukohteen tietomalli (Eraksu-hanke)
 - Suojeluprosessi
- Rakennetun kulttuuriympäristön tietomalli
 - Keskittyi rakennusperintöön sekä inventointiin
 - Ei arkeologiaa eikä suojelupäätöksiä

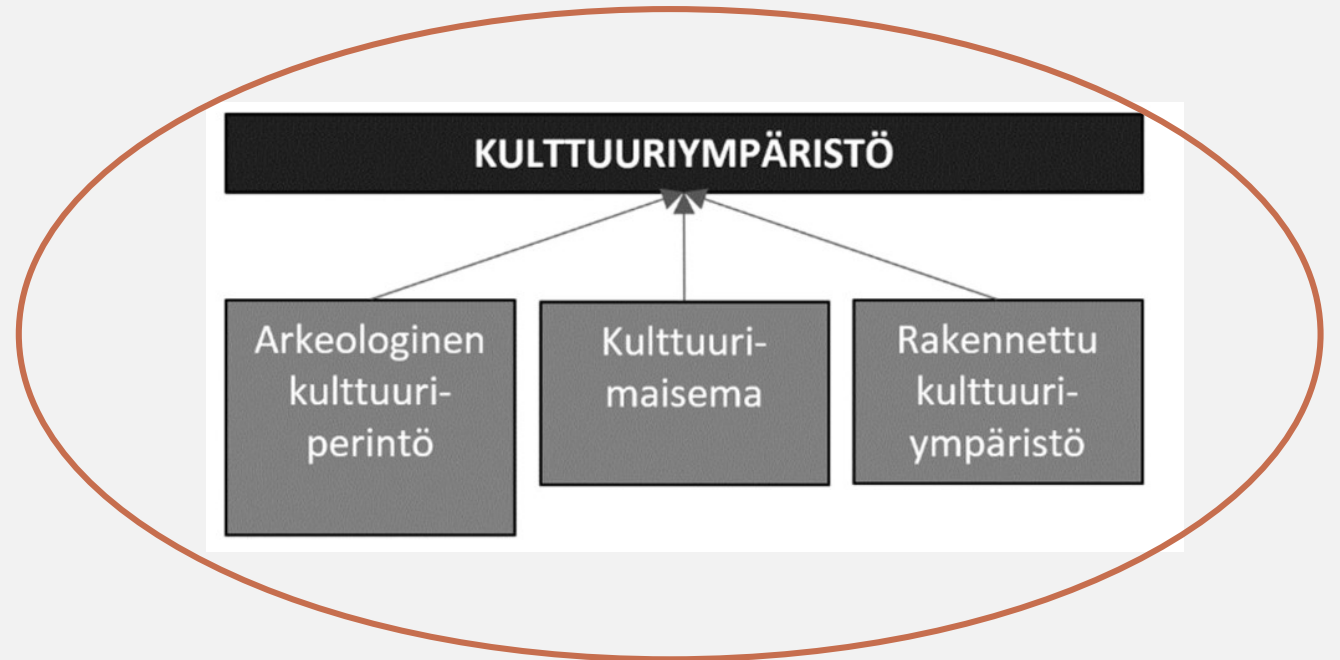
TAUSTAA

Liittyvät meneillään olevat hankkeet

- Rakennetun kulttuuriympäristön tietomallin testaus
 - Alustavat tulokset käytössä työn lopussa
- Rakennetun kulttuuriympäristön arvottaminen
 - Hämeen ELY-keskus käynnistämässä hanketta kesällä 2022

KULTTUURIYMPÄRISTÖ JA TYÖN FOKUS

- Inventointi
- Arvotus
- Suojeluprosessi
- Suojelupäätös



TAVOITTEET

- **Tietomalli** rakennusperinnön ja arkeologista kulttuuriperinnön suojelua koskevien päätösten tietosisällöistä
- Huomioitavat lait
 - Laki rakennusperinnön suojelemisesta (498/2010)
 - Kirkkolaki (1054/1993), erityisesti 14 luku
 - Laki ortodoksisesta kirkosta (985/2006), erityisesti 10 luku ja 116-117 §
 - Asetukset valtion omistamien rakennusten suojelusta (275/1965), (480/1985)
 - Muinaismuistolaki (295/1963)

Ei määritellä MRL:n kaavasuojelua, mutta huomioidaan kytkökset

YLEISTÄ

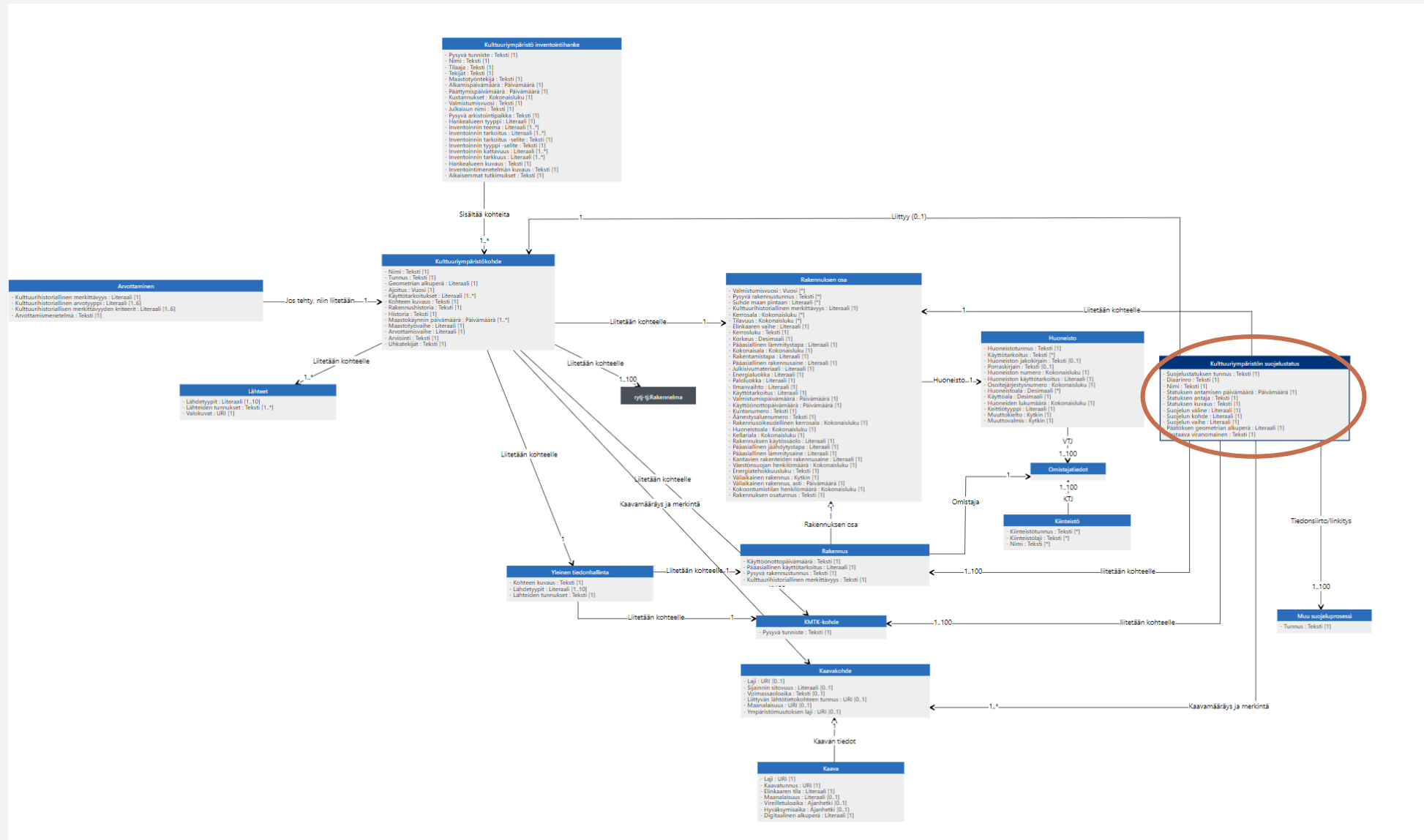
- Kohteiden arvottaminen on perusta kaikelle suojelulle. Tietomallin näkökulmasta se on soveltuvaa luokittelevaa tietoa. Rakennetun kulttuuriympäristön osalta arvottamisen määrittämisen hanke vasta käynnistymässä. Oleellinen elementti rakentumassa näin ollen vasta myöhemmin
- Suojeluarvojen syntyminen: Potentiaalisten kohteiden tunnistaminen, niiden ominaispiirteiden hahmottaminen, arvottaminen ja tietojen kohdentaminen oikealla tavoin kohteisiin
- Suojelupäätökset monissa eri rekistereissä tai paperidokumentteina. Näin ollen tietojen saaminen RYTJ:hin osin työlästä.
- ”Suojelupäätökset” eivät ole aina päätöksiä, vaan osa suoraan lain nojalla tai viranomaisen tekemiä ratkaisuja. Näin ollen ”suojelupäätös” oli huono termi tässä yhteydessä.

TULOXSINA ESITTETTÄVÄT ASIAT

- Uusi oma tietomalli tietokomponenttikirjastona Y-alustalle
 - Työn lopussa päädyttiin yhdistämään suojelu ”Rakennetun kulttuuriympäristön tietomalliin”
 - Myös nimi kuvastaa tällöin kokonaisuutta paremmin (myös arkeologia)
- Tarpeelliset koodistot
- Tarvittavat käsitteet (valmiit ja uudet)
- Laatu- ja elinkaarisäännöt
- Raportti jatkokehitysehdotuksineen

Y –ALUSTAN MÄÄRITYS

Rakennetun kulttuuriympäristön tietomalli



Y-ALUSTAN MÄÄRITYS

Oleellisin määrittely

- Kulttuuriympäristön suojelustatus -luokka
- Tähän liittyvät koodistot

Kulttuuriympäristön suojelustatus

- Suojelustatuksen tunnus : Teksti
- Diaarinro : Teksti
- Nimi : Teksti
- Statuksen antamisen päivämäärä : Päivämäärä
- Statuksen antaja : Teksti
- Statuksen kuvaus : Teksti
- Suojelun tapa : Literaali
- Suojelun kohde : Literaali
- Prosessin vaihe : Literaali
- Päätöksen geometrian alkuperä : Literaali
- Vastaava viranomainen : Teksti

Y-ALUSTAN KOODISTOT

Kulttuuriympäristön suojelustatus

- Suojelustatuksen tunnus : Teksti
- Diaarinro : Teksti
- Nimi : Teksti
- Statuksen antamisen päivämäärä : Päivämäärä
- Statuksen antaja : Teksti
- Statuksen kuvaus : Teksti
- Suojelun tapa : Literaali
- Suojelun kohde : Literaali
- Prosessin vaihe : Literaali
- Päätöksen geometrian alkuperä : Literaali
- Vastaava viranomainen : Teksti

Suojelun tapa

- 01 - Erillisellä päätöksellä
 - 0101 - Laki rakennusperinnön suojelemisesta (498/2010)
 - 0102 - Asetus valtion omistamien rakennusten suojelusta (480/1985)
 - 0103 - Muinaismuistolaki (295/1963)
 - 0104 - Kirkkolaki (1045/1993)
 - 0105 - Laki ortodoksisesta kirkosta (985/2006)
- + 0106 - Maankäyttö- ja rakennuslaki
- 02 - Suoraan lain nojalla
 - 0201 - Muinaismuistolaki (295/1963)
 - 0202 - Kirkkolaki (1045/1993)
 - 0203 - Laki ortodoksisesta kirkosta (985/2006)
- 03 - Sopimukset
 - 0301 - Rautatiesopimus

Suojelun kohde

- 01 - rakennus
 - 0101 - Yksittäinen rakennus
 - 0102 - Kuuluu suojeltuun rakennusryhmään
 - 0103 - Suojelu koskee myös sisätiloja
 - 0104 - Suojelu koskee myös kiinteää ja/tai irtainta sisustusta
- 02 - Rakennelma
- 03 - Ympäristökokonaisuus
 - 0301 - pihapiiri
 - 0302 - Puisto
 - 0303 - Aukio
- 05 - Rakennettu alue
- 06 - Arkeologinen jäännös
- 07 - Kiinteistökohde

Prosessin vaihe

- 01 - Suojelu vireillä
- 02 - Suojelu voimassa
- 03 - Suojelu kumottu/lakannut
- 04 - Vaarantamiskielto
- 05 - Poikkeaminen/muutos

Geometrian alkuperä

- 01 - Valtakunnallinen järjestelmä tai inventointi
 - 0101 - Muinaisjäänöskirjasto
 - 0102 - Baasis
 - 0103 - Uljas
 - 0104 - Maastotietokanta
 - 0105 - DVV:n rakennusrekisteri
 - 0106 - VAT
- 02 - Muu selvitys
 - 0201 - Alueellinen selvitys
 - 0202 - Temaattinen selvitys
- 03 - Kaava
 - 0301 - Maakuntakaava
 - 0302 - Yleiskaava
 - 0303 - Asemakaava
- 04 - Geometria luotu päätösprosessissa

LAATU- JA ELINKAARISÄÄNNÖT

- Kohteiden yksilöinti pysyvin tunnuksin, joiden avulla tietojen linkitys.
- Avoimena yksilöivien tunnusten muodostamisen tapa. Esillä oli mm. oman suojelutunnuksen määrittäminen.
- URI-muotoisten yksilöivien tunnusten avulla voitaisiin viitata verkko-osoitteisiin, jossa on laajemmin lisätietoja kohteisiin liittyen.
- Elinkaaren hallinnan kannalta ja RYTJ:n yhdenmukaisuuden kannalta on tarkoituksenmukaista noudattaa samoja elinkaarisääntöjen periaatteita kuin [kaavatietomallissa](#)
- Suojelukohteen elinkaaren tila osoitetaan prosessin vaiheen avulla. Suojelukohde syntyy, kun suojeluprosessi on saatettu vireille. Suojelukohde jää järjestelmään, vaikka sen tilaksi on määritetty kumottu/lakannut
- Kohteiden geometriat kopioidaan parhaasta mahdollisesta lähteestä, jolla suojelu voidaan kohdentaa parhaiten geometriaan. Erillisen koodiston avulla tallennetaan tieto geometrian alkuperästä.
- Geometriat voivat olla alueita, viivoja tai pisteitä. Alueiden ja viivojen tulee olla geometrioiltaan ehyitä

JATKOKEHITYSEHDOTUKSET

- Arvottaminen todettiin keskeneräiseksi ja sitä työstetään erillisessä hankkeessa. Se liitettävä tietomalliin valmistuessaan
- Lainsäädännöllä tulisi riittävän selkeästi esiin se kuka mitäkin tietoja tuottaa ja kuka niistä on vastuussa. Lähtökohtaisesti vastuviranomainen ei tuottaisi tietoa, vaan tekisi suojelupäätöksiä/antaisi statuksen.
- Metsähallituksen meneillään oleva järjestelmäkehityksen tulevat kokemukset käyttöön tietomallin jatkokehityksessä. Järjestelmä käsittelee kulttuuriperintöä kokonaisvaltaisesti.
- Kaavatietomalliin tulee luokitella kaikki ne määräykset/kaavakohteet, joilla suojellaan kulttuuriympäristöä. Tällä tavoin voidaan hakea kaavojen kulttuuriympäristöä koskevat suojelutiedot. Näin voitaisiin poimia myös kaavojen yleismääräykset vaikka niiden osalta kohdistaminen jää edelleen ongelmalliseksi. Käytännössä yleismääräyksen geometria kohdistuu koko kaava-alueeseen.

JATKOKEHITYSEHDOTUKSET

- Yksilöivien tunnusten määrittämisperiaatteet ja tarvittaessa attribuuttien nimien täsmennykset
- ”Rakennetun kulttuuriympäristön tietomallin testaus” -raportissa esitettiin kehitysehdotuksia, joita ei aikataulusyistä tämän työn puitteissa ole mahdollista tehdä tietomalliin. Kehitysehdotukset ovat pääasiassa relevantteja. Erityisesti inventointihankkeelle on esitetty melko paljon lisätietoja. Lisäysten osalta kannattaa punnita mitkä asiat ovat lopulta tarpeellisia hyötyihin nähden. Erityisesti suhteessa siihen, että kuinka työlästä vanhojen inventointien tietoja viedään järjestelmään
- Tietomallin lopullista nimeä voi olla tarpeen täsmentää. Mikäli arkeologia ja rakennetun kulttuuriympäristön arvotus tuodaan mukaan, niin tietomalli koskee laajemmin Kulttuuriympäristön arvoja.

OSALLISET

- Ydintiimi
 - Matleena Haapala, Reko Korhonen, Markus Hytönen
- Ohjausryhmä
 - Anssi Hänninen (YM), Matleena Haapala (YM), Reko Korhonen (YM), Edla Mäkelä (KirkkoH), Sirkka-Liisa Seppälä (MV), Elisa El Harouny (MV), Juhana Lahti (MV), Mia Puotunen (VarS-ELY), Juhani Hallasmaa (E-P ELY), Anu Vauramo (MH), Markus Hytönen (PD)
- Työpajoihin kutsutut
 - Museovirasto, kirkkohallitus, ortodoksinen kirkko (kiinteistövastaava), vastuumuseot (HML, Lahti, Turku), kuntaliitto, ELY-keskukset, Metsähallitus, Senaatti-kiinteistöt, SYKE, SYT, Maankäytön suunnitelmat ja päätökset -alaryhmä
- Kyselykierrokset

TYÖPAJATYÖSKENTELYSTÄ

- Työskentely MIRO-alustalla, joka avoinna koko projektin ajan
- Kohteiden tunnistaminen suojelupäätöksistä (rakennus, pihapiiri, taulu jne)
- Eri säädösten mukaisten kohteiden lukumääriä ja käytössä olevia järjestelmiä
- Yksilöintiin liittyvää problematiikkaa
- Kansallisen rakenteellistamisen tarkkuustaso kansallisesti
- Käsitehierarkiaa ja käsitteiden lähteet
- Tietomallissa tarvittavat tiedot päätösten osalta ja niiden suhde muihin tietoihin
- Suojelupäätösten osalta määritetään vain päätökset (perustelut ja prosessi muualta, linkitys niihin yksilöinnin kautta)
- Tietomallin kommentointia

VUOROVAIKUTUSTAPAHTUMAT

#	Tapahtuma	Tavoite	Osallistujat	Ajankohta
1	Aloitusneuvottelu (Ohry I)	Projektisuunnitelma ja aikataulus, työkalut	Ohry: Anssi Hänninen (YM), Matleena Haapala (YM), Reko Korhonen (YM), Edla Mäkelä (KirkkoH), Sirkka-Liisa Seppälä (MV), Elisa Elharouny (MV), Juhana Lahti (MV), Mia Puotunen (VarS-ELY), Juhani Hallasmaa (E-P ELY), Anu Vauramo (MH), Markus Hytönen (PD)	18.11.2021
2	Suojelusulkeiset	Suojelupäätöksiin perehtyminen	Matleena Haapala, Reko Korhonen, Markus Hytönen	24.11.2021 9-11
3	Ohry II	Työpajan valmistelu, kootaan osallistujalista aiemman työn perusteella	Konsultti + ohry	29.11.2021 klo13
4	Työpaja I	Minimitiedot ja niiden riippuvuudet toisiinsa ja muihin tietoihin, pykälät/käytännöt	Museovirasto, kirkkohallitus, ortodoksinen kirkko (kiinteistövastaava), vastuumuseot (HML, Lahti, Turku), kuntaliitto, ELY-keskukset, Metsähallitus, Senaattikiinteistöt, SYKE, SYT, Maankäytönsuunn. –alaryhmä	13.12.2021 ap
5	Esittely Semanttisen yt -ryhmälle	Tavoitteiden esittely		21.12.2021
6	Työpaja II	Tietomallin esittely ja kommentointi	Museovirasto, kirkkohallitus, ortodoksinen kirkko (kiinteistövastaava), vastuumuseot (HML, Lahti, Turku), kuntaliitto, ELY-keskukset, Metsähallitus, Senaattikiinteistöt, SYKE, SYT, Maankäytönsuunn. –alaryhmä	21.1.2022 ap
7	Ohryn III katselmointiesittely	Ohryn kommentit alustavasta tietomallista	Konsultti + ohry	4.2.2022
8	Kommentointi kierros	Kentän kommentit (teemaryhmät mukana)	Työpajojen hlöt, teemaryhmät, Otakantaa. Karoliina tekee. Markukselta sisältö. Pohja kirjeeseen. 25.2. klo 10 YM:n kommentit	Vk 11 – 13 14.3. – 4.4.
9	Ohry IV	Palautteen yhteenveto	Konsultti + ohry	22.4.2022 klo 9-11
10	Ohry V	Raportin sisältö	Konsultti + ohry	13.5.2022
11	Esittely Semanttisen yhteentoimivuuden teemaryhmälle	Tulosten esittely		24.5.2022

KIITOS!