



SIDOSRYHMÄTILAISUUS VALTION JÄTEHUOLTOTYÖJÄRJESTELMÄN UUDISTAMISEN SÄÄDÖSHANKKEESSA

Jätehuoltotyöjärjestelmä käytännössä

Kommenttipuheenvuoro

Kari Pyötsiä
Projektipäällikkö



Taustaa

- **Maaperän tilan tietojärjestelmässä (MATTI)** on merkittynä yli **26.000** pilaantunutta tai pilaantuneeksi epäiltyä aluetta, joista noin **15.000** kohteen pilaantuneisuutta ei ole selvitetty riittävästi. Kohteista noin **3.000** sijaitsee joko **pohjavesialueilla** tai **asutusalueiden läheisyydessä**.
- Pilaantuminen on voinut aiheutua joko yksittäisestä onnettomuudesta, vahingosta tai tavanomaiseen toimintaan kuuluvista pitkäaikaisista päästöistä.
- Pilaantuminen aiheuttaa toimenpiteitä aina, kun maaperässä tai pohjavedessä olevien haitta-aineiden arvioidaan aiheuttavan merkittävän haitan tai riskin ympäristön laadulle, ihmisen terveydelle tai eliöstölle.

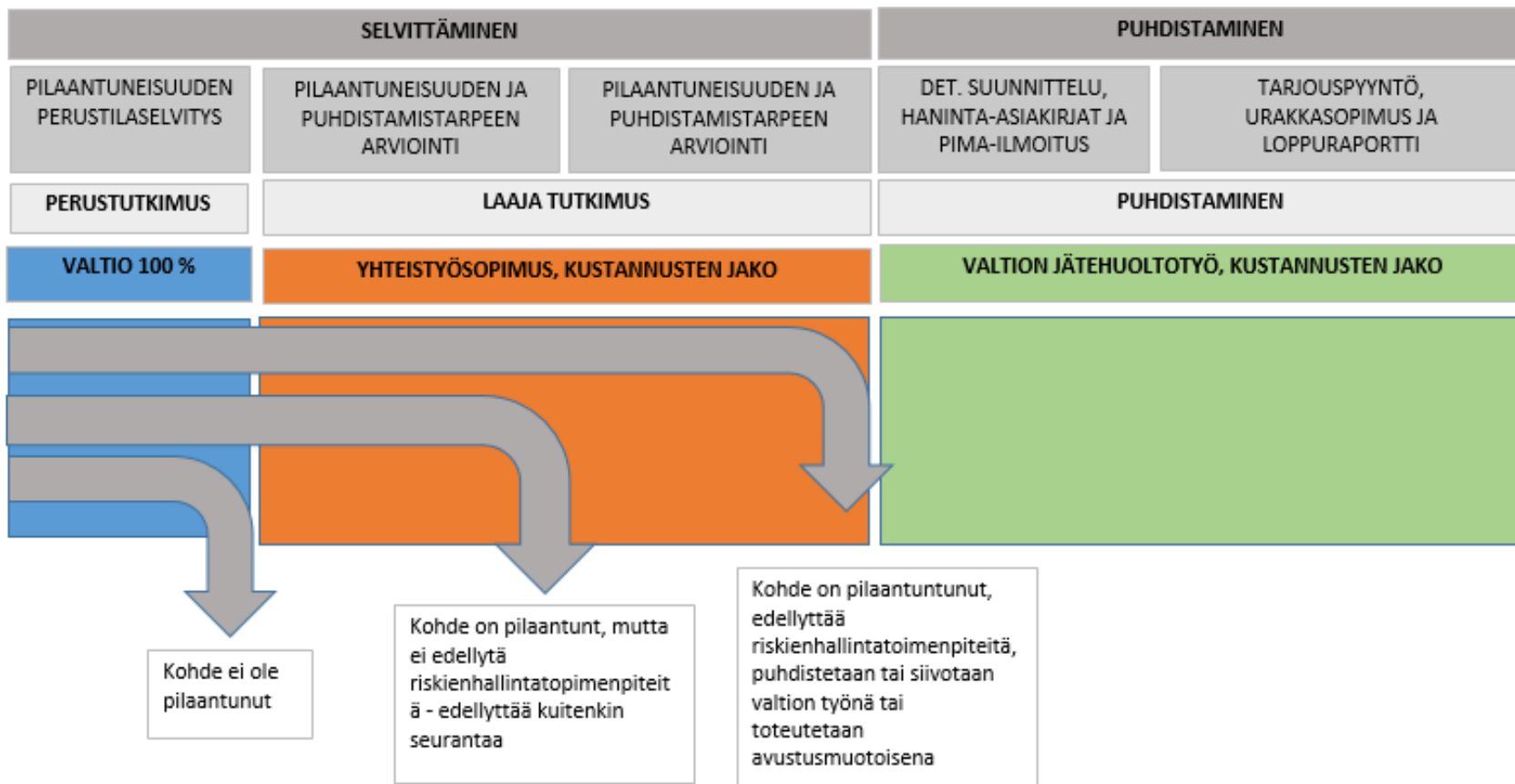


Taustaa

- **Kestävässä** pilaantuneiden alueiden **riskienhallinnassa** huomioidaan **terveydellisten, ekologisten ja taloudellisten** vaikutusten lisäksi myös **sosiaaliset vaikutukset** ja pyritään löytämään myös muita tapoja riskienhallinnalle kuin pilaantuneiden alueiden puhdistaminen.
- Pilaantuneiden alueiden tutkimus- ja puhdistushankkeet saattavat kestää jopa kymmeniä vuosia, kustannukset nousta jopa kymmeneen miljooniin euroihin ja vaikutukset olla laajoja.

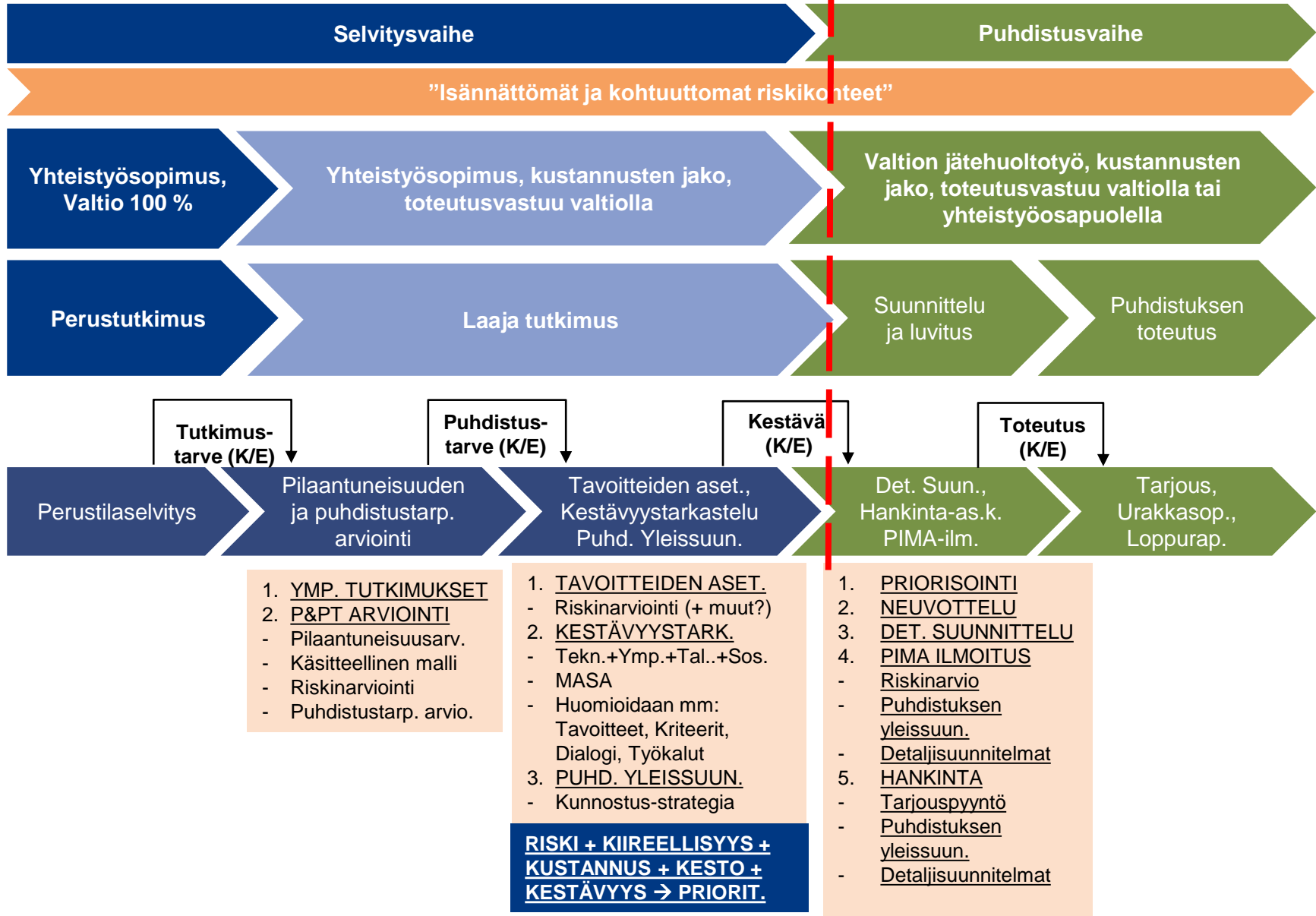


Selvittäminen/puhdistaminen, osaprosessit





Valtion jätehuoltotyöjärjestelmän nykytilanne/prosessit





Tutkimus- ja kunnostusohjelman rakenne

Maaperäntilan tietojärjestelmän tietojen ylläpito ja päivittäminen

- Kartoitetaan alueita/kohteita, joissa maaperä on saattanut pilaantua
- Kootaan ja päivitetään MATTI-kohteiden tietoja



Tutkimusohjelmassa kokoaminen

- Pisteytetään TUOPPI-mallilla MATTI-kohteet, joiden pilaantuneisuus ja puhdistustarve on arvioimatta
- Tarkastetaan kohteiden kiireellisyys ja kootaan tutkimusohjelma
- Arvioidaan ohjelmassa mukana olevien kohteiden isännällisyys/isännättömyys



Pilaantuneisuustutkimukset ja kunnostustarpeen arvioinnit

- Toteutetaan A1-luokan kohteissa vuoteen 2027 ja A2-luokan vuoteen 2040 mennessä
- Tutkitaan Isännättömät kohteet: ohjelman mukaisessa järjestyksessä
- Sovitaan isännällistenkohteiden tutkimuksista ja niiden aikataulusta vastuutahon kanssa



Kunnostusohjelman kokoaminen

- Priorisoidaan kunnostustarpeessa olevat kohteet KUPPI-mallilla
- Tarkastetaan kohteiden kiireellisyyspisteet ja päivitetään kunnostusohjelmaa
- Arvioidaan ohjelmassa mukana olevien kohteiden isännällisyys/isännättömyys



Kohteiden kunnostaminen vuoteen 2040 mennessä

- Kunnostetaan A-luokan isännättömät kohteet ohjelman mukaisessa järjestyksessä
- Sovitaan isännällistenkohteiden kunnostamisesta ja toimenpiteiden aikataulusta vastuutahon kanssa



Valtakunnallisen tutkimus- ja kunnostusohjelman palvelut

- **Tutkimus- ja kunnostusohjelman** tarkoituksena on **selvittää ja puhdistaa** ne kohteet, joissa pilaantumisen **aiheuttajaa tai alueen haltijaa ei jostain syystä voida saattaa vastuuseen, tai se olisi muutoin kohtuutonta.**
- Ohjelman ensimmäisessä vaiheessa selvitetään, **onko** alueen maaperä tai pohjavesi **pilaantunut**, sekä laaditaan kohteen pilaantuneisuuden ja puhdistustarpeen arviointi (vaihe 1).
- Mikäli tutkimuksissa todetaan, että alue on pilaantunut ja vaatii jatkotoimenpiteitä ympäristö- ja terveysriskien selvittämiseksi, siirrytään **lisätutkimuksiin** (vaihe 2).
- Lisätutkimuksissa täydennetään aiemmin tehtyjä tutkimuksia maaperän ja pohjaveden osalta, laaditaan kohteelle **riskinarviointi** sekä tehdään **kunnostusvaihtoehtoverailu kestävyys- ja kustannusarvioineen, mikäli riskinarviointi toteaa kunnostustarpeen.**



Valtakunnallisen tutkimus- ja kunnostusohjelman palvelut

- Kunnostusohjelmaan valittavien kohteiden **lopullisena tavoitteena on ympäristö- ja terveysriskien saattaminen hyväksyttävälle tasolle, käyttämällä kestävää riskienhallintaa** ja tarvittaessa puhdistusta.
- Valtio **tukee** toteutettavien kohteiden **selvitys ja puhdistuskustannuksia** sekä taloudellisesti, että Pirkanmaan ELY-keskuksen asiantuntija-avulla, kohteissa, joissa pilaantumisen **aiheuttajaa tai alueen haltijaa ei jostain syystä voida saattaa vastuuseen, tai se olisi muutoin kohtuutonta.**
- Ensimmäisessä vaiheessa lisätietoja saa alueelliselta ELY-keskuksen PIMA asiantuntijalta.



Valtakunnallisen tutkimus- ja kunnostusohjelman palvelut

	Kiinteistönomistajat	Viranomaiset	Sidosryhmät
Asiantuntijuus	Annetaan pilaantuneisiin alueisiin liittyvää asiantuntija-neuvontaa ja viestitään maaperakuntoon.fi – verkkosivujen avulla	Annetaan pilaantuneisiin alueisiin liittyvää asiantuntija-neuvontaa ja viestitään maaperakuntoon.fi – verkkosivujen avulla	Annetaan pilaantuneisiin alueisiin liittyvää asiantuntija-neuvontaa ja viestitään maaperakuntoon.fi – verkkosivujen avulla
Koordinointi	Neuvotellaan ja sovitaan yhteistyöstä tutkimus- ja kunnostusohjelman toimeenpanossa	Koordinoidaan tutkimus- ja kunnostusohjelman toimenpianoa ja Järjestetään PIMA-tapaamisia ja koulutusta sekä osallistetaan kehittämishankkeisiin /-työpajoihin	Osallistetaan kumppaneita ja sidosryhmiä teemallisiin kehittämishankkeisiin /-työpajoihin
Rahoitus	Tutkitaan ja kunnostetaan isännättömiä pilaantuneita riskikohteita tutkimus- ja kunnostusohjelman mukaisessa kiireellisyysjärjestyksessä	Laaditaan tutkimusohjelma isännättömistä ja isännällisistä pilaantuneiksi epäillyistä riskikohteista yhteistyössä ELY-keskusten kanssa	Rahoitetaan kokeiluja T&K-hankkein
Kehittäminen	Toteutetaan kunnostuksia demonstraatiokokeiluina tutkimus- ja/tai kunnostuskohteissa. Kehitetään yhteistyöprosessien ja toimintatapoja	Ympäristöhallinnon sisäisen PIMA-toiminnan ja muun viranomaisyhteistyön kehittäminen	Kehitetään ja kokeillaan hyviä toimintamalleja, luodaan uutta kulttuuria ja jalkautetaan niitä käyttöön








MAAPERÄKUNTOON-OHJELMAN (Valtakunnallisen tutkimus- ja kunnostusohjelman) ORGANISAATIO

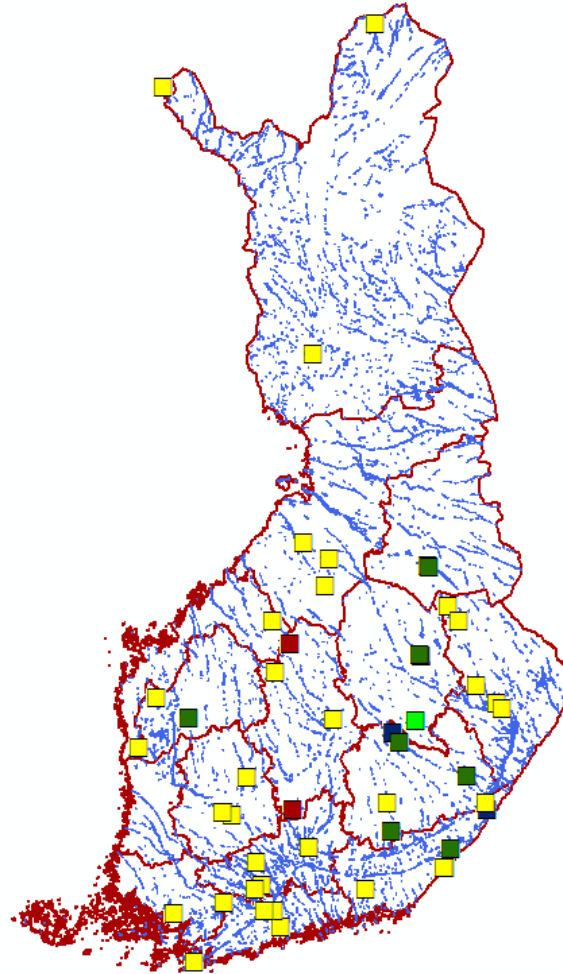
- Pima-hankintaorganisaatio (tutkimus- ja kunnostushankkeet) keskitettiin 1.4.2016 lähtien Pirkanmaan ELY-keskukseen Tampereelle keskitetyt ympäristöpalvelut – yksikköön.

- Organisaatio:
 - Ari Nygrén yksikön päällikkö
 - Kari Pyötsiä Maaperäkuntoon-ohjelman projektipäällikkö
 - Jarno Laitinen PIMA-kokeiluhankkeen projektipäällikkö
 - Neljä alueellista PIMA-asiantuntijaa (Oulu, Joensuu, Tampere, Hämeenlinna)
 - Hankinta-asiantuntija
 - Viestintäasiantuntija



Priorisoidut tutkimuskohteet 2017-18

- LUOKITTELU
-  Ei erityistietoja
 -  Alustavia tutkimuksia
 -  Tehty tutkimuksia
 -  Tehty kunnostuksia
 -  On vastuutaho





Tutkimusten- ja kunnostusten määrä 2017

- Vuonna 2017 **tutkimuksia** toteutettiin **51 kpl**
- **Tutkimusten** kokonaiskustannukset olivat noin **950 000 €**
- **Kunnostuksia** toteutettiin **10 kpl**
 - kallein hanke **1,3 milj.€**



Hankintatavat

- Puitesopimus konsultit (FCG, Pöyry, Ramboll)

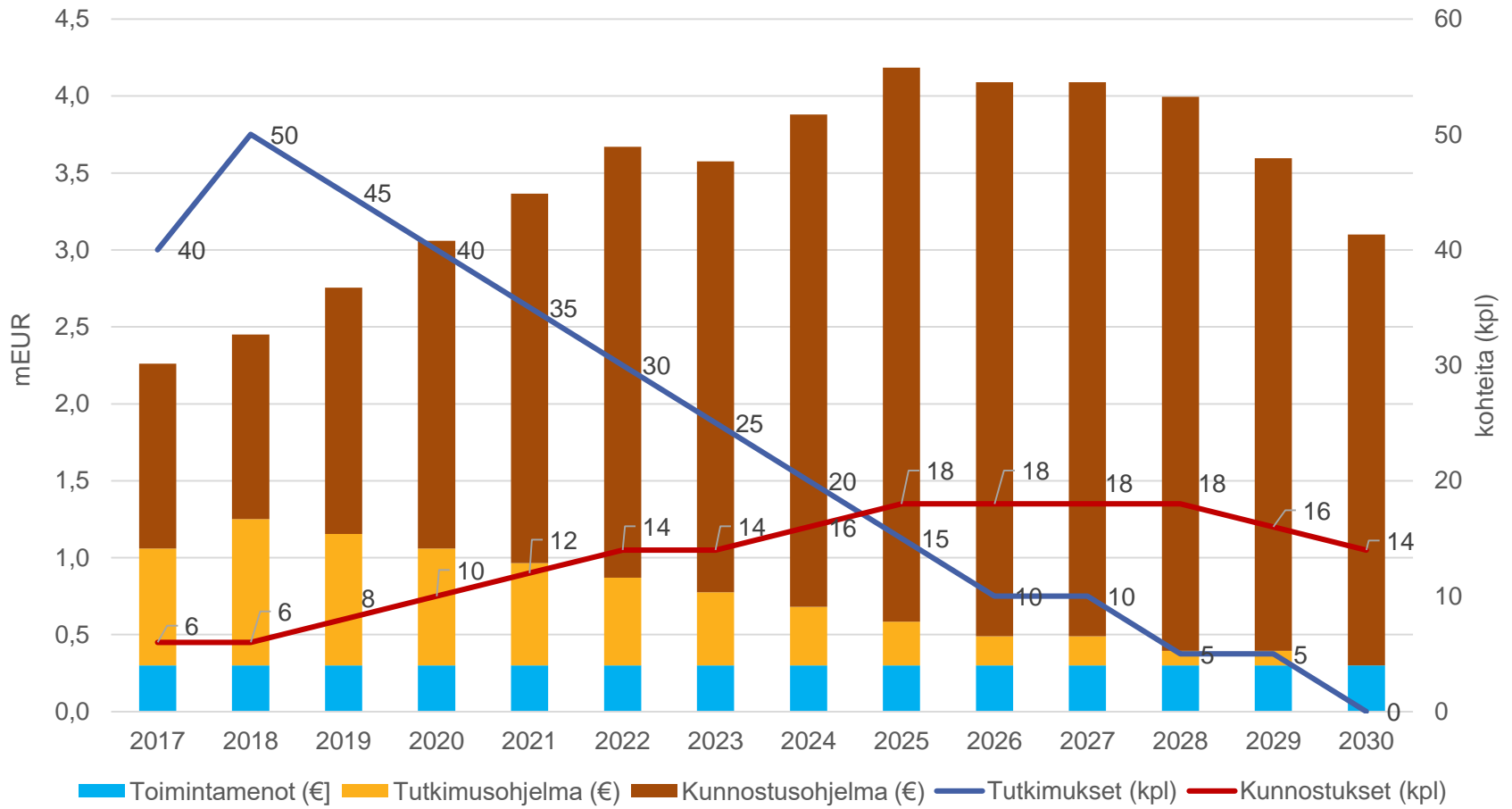
- Rajattu hankintamenettely

- Jatkossa

Kaikki kilpailutukset sähköisesti CLOUDIAN kautta (kevät 2018 alkaen)



Isännättömien (ei öljypilaantuneiden) PIMA kohteiden tutkimisen ja kunnostamisen budjettikustannukset ja kohdemäärät





Elinkeino-, liikenne- ja ympäristökeskus
Närings-, trafik- och miljöcentralen
Centre for Economic Development, Transport and the Environment



Kiitos

