

PUU LIIKKEELLE JA UUSIA TUOTTEITA METSÄSTÄ

Metsätieto ja sähköiset palvelu



Metsätieto ja sähköiset palvelu

Biotalous ja puhtaat ratkaisut

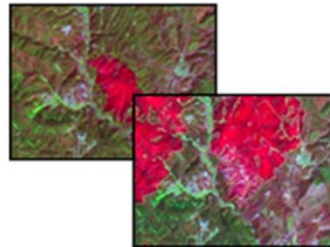
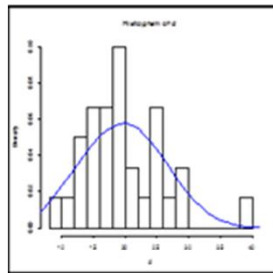
Kärkihanke 2: Puu liikkeelle ja uusia tuotteita metsästä

Toimenpide 1: Lisätään puun tarjontaa ja monipuolista käyttöä

Puun tarjontaa lisätään kestävästi:

1. Kehitetään metsänomistusrakennetta ja edistetään metsätilojen sukupolvenvaihdoksia.
- 2. Tehostetaan metsävaratietojen hyödyntämistä ja kehitetään metsänomistajille ja toimijoille suunnattuja sähköisiä palveluita.**
3. Edistetään puun käyttöä rakentamisessa uudistamalla puurakentamista koskevia määräyksiä.
4. Edistetään metsäteollisuuden investointeja ja vauhditetaan erityisesti mekaanisen metsäteollisuuden uuden liiketoiminnan ja korkean jalostusarvon tuotteiden kehittämistä.





28.3.2017

Lähde: Metsätieto 2020 - Kehittämissuunnitelma



ruokaa ja luonnonvaroja



Metsätieto ja sähköiset palvelut

1. Metsätietolain muutos

- Hallituksen esitys 5/2016

2. Kehittämishanke

- Metsätieto 2020 –esiselvitys: Tavoitetila ja kehittämissuunnitelma valmistunut 12/2015
- Rahoitus (mom 30.40.22) yhteensä 13 milj. € vuosille 2016-2018
 - Osa rahoituksesta SMK:lle ja LUKE:lle
 - Hankehaku kehittämissuunnitelman toteuttamiseksi 12/2015 – 1/2016
 - Rahoituspäätökset 2-3/2016
- Hankkeiden toteuttaminen 2016-2018



Rahoitussuunnitelma

Rahoituksen saaja	2016	2017	2018
Suomen metsäkeskus	1 900 000	2 000 000	1 800 000
Luonnonvarakeskus	673 404	1 100 000	1 100 000
Hankehaku	968 796	1 800 000	1 100 000
Suomen Puukauppa Oy	400 000		
Tapio	40 000		
MMM	17 800	100 000	
Yhteensä	4 000 000	5 000 000	4 000 000

Vuosien 2017-2018 osalta alustava rahoitussuunnitelma.



Kehittämishanke 1/3

1. Lainsäädännön kehittäminen (MMM)

2. Metsäkoneiden mittaaman tiedon hyödyntäminen

1. Metsäkonetiedon välitys keskitettyyn tietokantaan, kehittäminen ja tietokantasovelluspilotti (Metsäteho, HY, MML, TTY)
2. Metsävaratiedon ajantasaistus – hakkuukonetiedolla (SMK)
3. Olosuhdetieto mukaan metsätietoon (LUKE, Metsäteho, Arbonaut, ISY, HY, GTK)
4. Metsäkonetieto puustotulkinnan apuaineistona (HY, VTT, Arbonaut, Metsäteho)

3. Tiedon jakelun kehittäminen

1. Seuraavan sukupolven palvelualueen kehittäminen metsätiedon jakeluun (Metsäteho, TTY, VTT)
2. Suomen metsäkeskuksen rajapintojen kehittäminen (SMK)
3. Metsään.fi -palvelun kehittäminen (SMK)
4. VMI:n tuloslaskentapalvelu (LUKE)

28.3.2017



6

Kehittämishanke 2/3

- 4. Metsien inventoinnin kustannus-hyöty-analyysi (hankehaku, ei toistaiseksi rahoitusta)**
- 5. Standardointi (Tapio/SMK)**
- 6. Tiedon laadun parantaminen**
 1. Automaattisesti tuotetun runkolukusarjan parantaminen (SMK)
 2. Puuston laatutunnukset (HY, ISY, LUKE, MML, Metsäteho, Arbonaut)
 3. Puulajitulkinnan kehittäminen ja lähtötiedon keruun tehostaminen monikanavakeilauksella (SMK)
 4. Metsävaratiedon ajantasaistus – satelliittikuviin perustuva muutostulkinta (VTT, LUKE, SMK, SYKE, Satellio)
 5. Taimikoiden tiedonkeruun kehittäminen (ISY, HY, MML, LUKE, VTT)
 6. Omavalvonta ja joukkoistettu tiedonkeruu (SMK)
 7. Nykypuuston runkomuotoa kuvaava tilavuuden laskenta (LUKE, ei toistaiseksi rahoitusta)

28.3.2017



Kehittämishanke 3/3

7. VMI:n tehostaminen kaukokartoituksen käyttöä lisäämällä (LUKE)

8. Hallinnonalojen välinen yhteistyö

1. Tietotuotteita metsävaratiedosta (SMK)
2. Kaava-aineistojen saatavuus (SMK)
3. Ympäristötiedon parempi saatavuus (SMK)
4. Kansallinen maastotietokanta (MML)
5. Työvälineitä kaavojen vaikutusten arviointiin (LUKE)
6. Yksityistietietojärjestelmä (hankehaku 2017)
7. Kansallinen ilmakehuohjelma (MML)



Ohjausryhmä

Juha S. Niemelä, maa- ja metsätalousministeriö (pj.)
Marja Kokkonen, maa- ja metsätalousministeriö
Kirsti Vallinheimo, valtiovarainministeriö
Maarit Loiskekoski, ympäristöministeriö
Anna Rakemaa, Suomen metsäkeskus
Taneli Kolström, Luonnonvarakeskus
Juha Vilhomaa, Maanmittauslaitos
Riitta Teiniranta, Suomen ympäristökeskus
Markus Lassheikki, Maa- ja metsätaloustuottajain Keskusliitto ry
Anu Islander, Metsäteollisuus ry
Aapo Palonen, METO Metsäalan Yrittäjät ry
Markus Holopainen, Helsingin yliopisto
Jarmo Hämäläinen, Metsäteho
Eija Vallius, Kanta-Hämeen metsänhoitoyhdistys
Hannu Lehtonen, Metsähallitus
Kai Merivuori, Suomen Sahat ry
Niina Riissanen maa- ja metsätalousministeriö (siht.)

Ohjausryhmän tehtävänä on seurata hankkeen toteutumista ja auttaa maa- ja metsätalousministeriötä hankkeen suuntaamisessa.



 mmm.fi
ruokaa ja luonnonvaroja



Vaikuttavuustavoitteet

- Vaikuttaa osaltaan puun liikelle –tavoitteen toteutumisessa
- Seuraavan sukupolven metsätietojen hyötypotentialiaali puuhuollossa ja raaka-aineen käytössä on varovaisten arvioiden mukaan vähintään 100 miljoonaa euroa vuodessa. Lisäksi tulevat sähköisiin palveluihin, tietojärjestelmiin sekä kone- ja laitevalmistukseen liittyvät uudet liiketoimintamahdollisuudet. Hyödyt kohdistuvat pääasiassa yksityiselle sektorille toiminnan tehostumisen ja uusien liiketoimintamahdollisuuksien kautta.
- Maanomistajien sähköinen asiointi paranee.
- Ajantasainen metsätieto tehostaa esimerkiksi töiden suunnittelua ja vähentää maastotyötä, sekä innostaa metsänomistajia käyttämään metsiään mikä parantaa puun markkinoille tuloa. Se vaikuttaa lisääntyneiden hakkuiden ja puun jalostuksen kautta valtion saamiin verotuloihin.



Metsätietolain muutos

- Pelkkien metsävaratietojen luovuttaminen helpottuu
 - ei tietopyyntöjen perusteluja, eikä erillistä tietojen luovutus päätöstä
 - tiedot paikkatietoikkunaan (INSPIRE)
- Mahdollistetaan joukkoistettu tiedonkeruu
 - SMK voi vastaanottaa kenen tahansa sille toimittamaan metsävaratietoa
 - Tiedoissa ei saa olla oleellisia puutteita, virheitä tai väärintulkintoja
- Henkilötietojen luovutus teknisen käyttöyhteyden avulla
 - käyttötarkoituksena pitää olla jonkin metsätietolaissa, henkilötietolaissa tai muussa laissa säädetty peruste
 - Jatkossa ei edellyttäisi rekisteröidyn suostumusta
- Suoramarkkinointi
 - uusia valintakriteerejä: tilan pinta-ala, kohteen sijainti, pääpuulaji, keskitilavuus ja metsävaratietojen valmistumisvuosi

28.3.2017



Lisätietoa

<http://mmm.fi/metsatieto-ja-sahkoiset-palvelut>

Maa- ja metsätalousministeriö

Niina Riissanen

niina.riissanen@mmm.fi

puh. 0295 16 2339

Kirsi Taipale

kirsi.taipale@mmm.fi

puh. 0295 16 2451



 **mmm.fi**
ruokaa ja luonnonvaroja

