

Luken tutkimustulosten käytäntöön vienti sekä sidosryhmien tutkimustarpeiden kartoittamisen kehittäminen

Puumarkkinatyöryhmä 9.6.2016
Taneli Kolström

© Luonnonvarakeskus



Miten Luke toimii yhdessä asiakkaiden/sidosryhmien kanssa?

Puumarkkinatyöryhmä 9.6.2016
Taneli Kolström

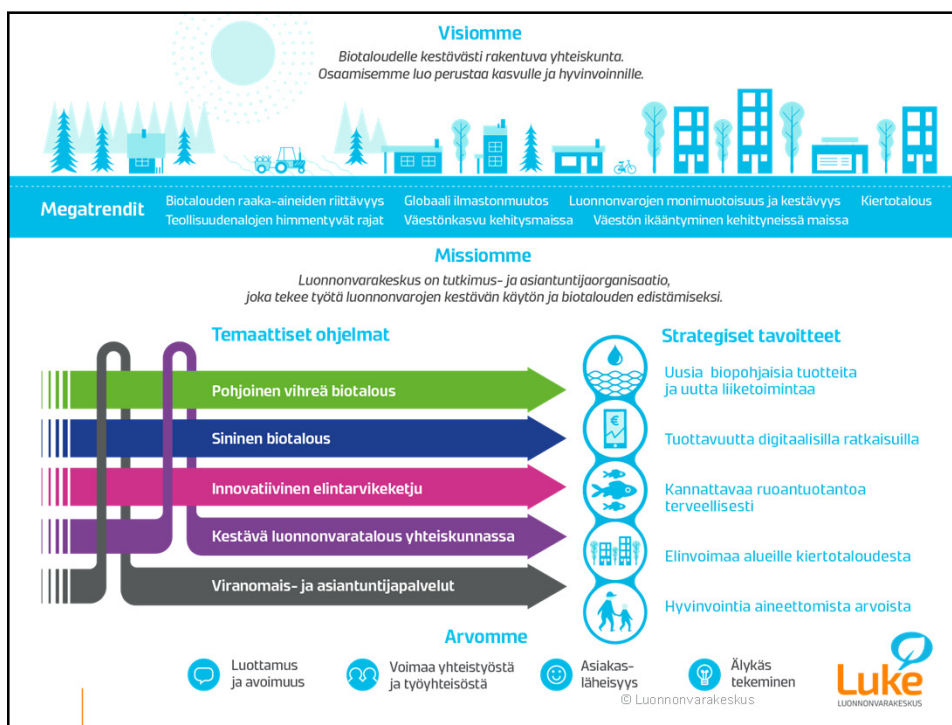
© Luonnonvarakeskus

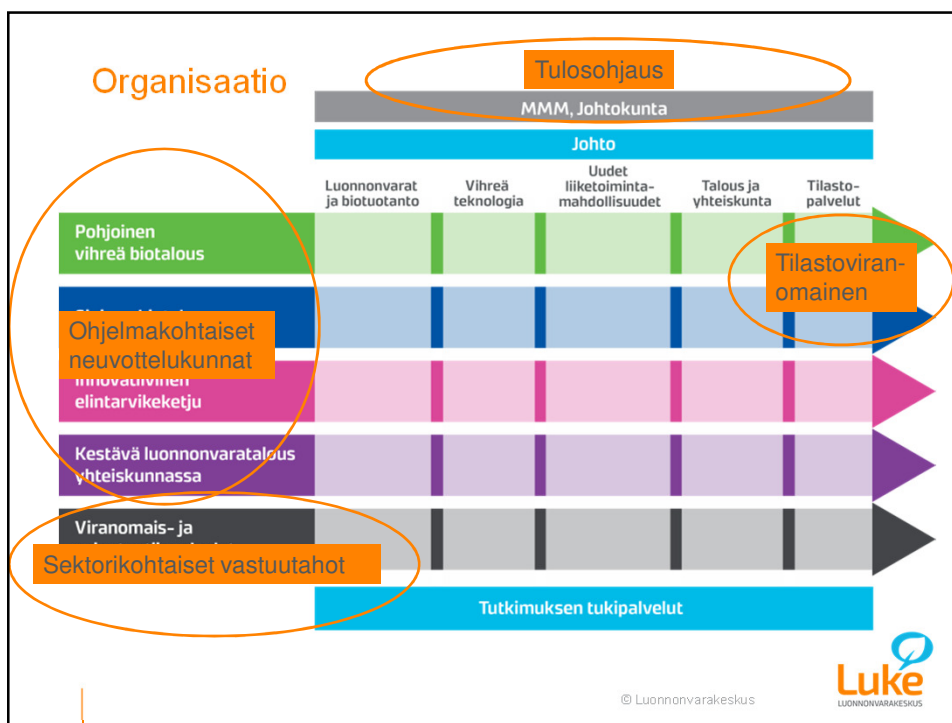


Sisältö

- Luken organisaatio ja asiakas/sidosryhmä rajapinnat
- Asiakkuusprosessi ja sen organisoitumien
- Alueelliset kummijohtajat
- Toimintamalli
- Tutkimustulokset käytäntöön
- Yhteenveto

© Luonnonvarakeskus





Pohjoinen vihreä bionalous

Ohjelmapäällikkö: Antti Asikainen

Moduulit ja moduulien vastuuhenkilöt:

- **Metsien ja peltojen tuotoskyvyn kestävä hyödyntäminen -moduuli**
 - Jari Hynynen, Leena Finér
- **Bionalouden suunnittelu ja päätöstuki -moduuli**
 - Tuula Packalén, Pirjo Peltonen-Sainio
- **Biomassan kasvatuksen, korjuun ja kuljetuksen teknologiat -moduuli**
 - Liisa Pesonen, Juha Laitila
- **Bionalouden innovatiiviset jalosteet ja teolliset symbioosit -moduuli**
 - Sirpa Kurppa, Risto Korpinen
- **Vihreän bionalouden tuotteet, palvelut ja liiketoiminta -moduuli**
 - Erkki Verkasalo, Mikko Kurttila

Yhteystiedot: etunimi.sukunimi@luke.fi

© Luonnonvarakeskus

Luken palvelut

Tutkimuspalvelut	Asiantuntijapalvelut	Tietovarantojen pohjalle rakennettavat sähköiset palvelut
<ul style="list-style-type: none"> Räätälöidään asiakkaan tarpeeseen yhdessä bio- ja luonnonvaratalouden arvoketjun toimijoiden kanssa Kootaan Luken paras, monitieteinen osaaminen ja hyödynnetään Luken tutkimuskumppaneitten osaamista Hyödynnetään Luken vahvaa tutkimusinfraa sekä laadukkaita tietovarantoja 	<ul style="list-style-type: none"> Perustuu Luken tuotteistamiin palveluihin Voidaan räätälöidä asiakastarpeen mukaan Hyödynnetään Luken tietovarantoja ja tutkimusinfraa 	<ul style="list-style-type: none"> Asiakkaille helppo-käyttöiset ja helposti sovellettavaan muotoon paketoituidut palvelut Tietovarantoja yhdistämällä mahdollisuus luoda uusia ja innovatiivisia palveluita

© Luonnonvarakeskus



Luken asiakastyön joukkue



Asiakkuusjohtaja

Jutta Kauppi



Asiakaspäälliköt

Maatalous, puutarhatalous, vedet ja kalantuotanto

Mikko Järvinen



Ruoka ja kauppa

Erkki Vasara



Kiertotalous ja energia

Juha-Matti Katajajuuri



Metsä

Ero Mikkola



Alueelliset asiakasvastaavat

Pääkaupunkiseutu

Lotta Heikkilä



Pohjois-Suomi

Virpi Alenius



Häme, Päijät-Häme, Satakunta, Varsinais-Suomi

Marja Jalli



Pirkanmaa, Etelä-Pohjanmaa, Keski-Suomi

Niko Silvan



Pohjois-Pohjanmaa, Keski-Pohjanmaa, Etelä-Pohjanmaa

Erkki Joki-Tokola



Itäinen Suomi

Karri Pasanen

© Luonnonvarakeskus



Alueelliset kummijohtajat

- Maakunnittain nimetyt kummijohtajat verkostoituvat alueillaan tavoitteena kytkeä oma tutkimuksemme ja alueiden kehitystoiminta paremmin toisiinsa. Tässä työssä ovat mukana myös alueiden asiakkuusvastaavat (AVA), asiakaspäälliköt (AP) ja keskeisesti kunkin toimipaikan henkilöstö omalla osaamisellaan.
- Kummijohtajat tukevat maakuntia sekä alueellisia toimipaikkoja ja osallistuvat Luken osaamisen ja palveluiden markkinoimiseen koko Suomessa.
- 2 – 4 kpl/maakunta

© Luonnonvarakeskus



Toimintamalli

© Luonnonvarakeskus



Toimintamallinäkökohtia

- Eri tahojen kanssa yhdessä tekeminen
 - Asiakkaat, tiedon tarvitsijat, tutkimustoimijat, ...
- Rahoitus määrittelee monta asiaa
 - Yhteisrahoitteiset projektit
 - SA, Horizon2020, BBI, ...
 - Asiakasrahoitteiset projektit
 - Omarahoitteiset projektit
 - Viranomais- ja asiantuntijatoiminnot
- Mihin resursseja ja rahoitusta tulevaisuudessa kohdennetaan?

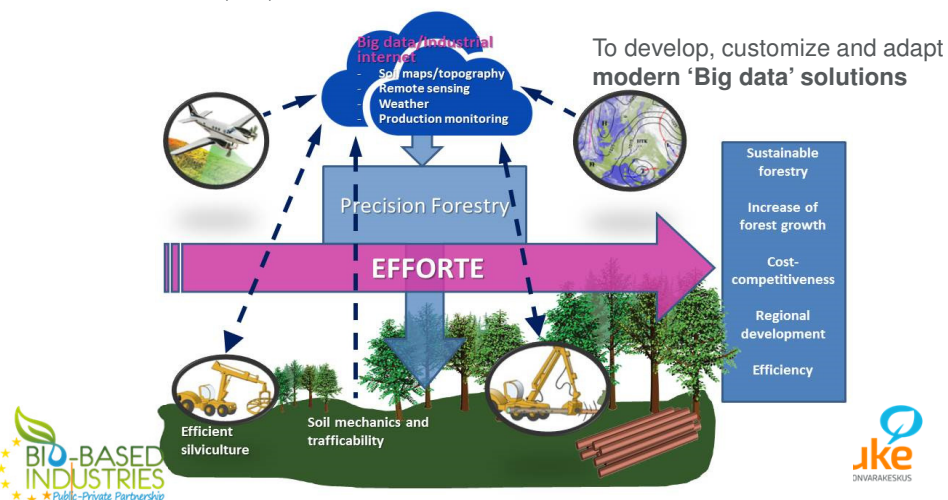
© Luonnonvarakeskus



EFFORTE :Efficient forestry by precision planning and management for sustainable environment and cost-competitive bio-based industries

BBI 4.1 M€ project 2016-2019, coordinated by Luke

Luke, UPM, Metsägroup, StoraEnso, Metsäteho, Arbonaut, Skogforsk, SLU, Södra, SCA, Holman, StoraEnso, Sveaskog, Creative Optimization: FCBA, Copacel, SEFE, CBB, ONF (SOE), FBE (SME), Agroscope, James Jones & Sons, Woodilee (SME)



Tutkimustulokset käytäntöön

© Luonnonvarakeskus



Näkökohtia tutkimustulosten käytäntöön viennistä

- Yhdessä tekeminen – asiakkaat/sidosryhmät mukana projekteissa ja ohjelmissa (vrt EFFORTE)
- Edellyttää myös sidosryhmien ja käytännön toimijoiden kehityshakuisuutta
- Tutkimusjulkaisut
 - Kv tieteellinen referoitu julkaisu on tutkimuksen laatujärjestelmä
- Muut julkaisufoorumit
- Roadshow-tyyppiset tilaisuudet
- Tietopalvelut,
 - stat.luke.fi
 - Sähköiset palvelut

© Luonnonvarakeskus



Haasteita - esimerkki

© Luonnonvarakeskus



Tehokas puuhankintalogistiikka osana arvoketjua 2014 -2016

- Hankkeen vetäjä Paula Jylhä
 - Metlan (ja Luken) budjettirahoitus
1. Puun katkonta ja hinnoittelu (Jori Uusitalo)
 2. Puuhankinnan taktinen suunnittelu (Kari Väätäinen)
 3. Monilähdeaineisto puunkorjuun suunnittelun apuvälineenä (Kari Väätäinen)
 4. Metsätiet (Jori Uusitalo)
 5. Metsäkoneiden seurantatutkimus ja kannattavuus (Paula Jylhä)



Vaihtoehdot puun myyjän kannalta *Päivitetty*

- Stm-tiedot:
 - Jos puun myyjä valitsisi
 - 1 tapauksen ptl-hinnan (15 cm), kokonaistulot olisivat: 135 360 €
 - 3 tapauksen ptl-hinnan (18 cm): 134 471 €
 - 2 tapauksen rungonosahinnoittelun (200 mm): **130 722 €**
 - 4 tapauksen rungonosahinnoittelun (180 mm) : 139 231 €
 - Optimaalisin tuotto (parhaat tarjoukset leimikoittain) 139 629 €
 - Heikoin mahdollinen tuotto (huonoimmat tarjoukset) **130 722 €**

ALS-ennuste

1 tapaus, ptl, kokonaistulot:	124 115 €
3 tapaus, ptl:	121 452 €
2 tapaus, rungonosa:	119 681 €
4 tapaus, rungonosa:	126 663 €
Optimaalisin tuotto:	127 884 €
Heikoin mahdollinen tuotto:	119 250 €

Trestima-ennuste:

1 tapaus, ptl, kokonaistulot:	124 125€
3 tapaus, ptl:	122 049 €
2 tapaus, rungonosa:	120 622 €
4 tapaus, rungonosa:	127 901 €
Optimaalisin tuotto:	128 463 €
Heikoin mahdollinen tuotto:	120 622 €

- Hintojen asettaminen rungonosaluokille avainasemassa !

17

Uusitalo, J. & Korpunen, H.

9.6.2016

© Luonnonvarakeskus



Lopuksi

© Luonnonvarakeskus



