

METSÄKESKUKSEN HAKKUUAIKOMUSTEN SEURANTA

PUUMARKKINATYÖRYHMÄ



metsäkeskus

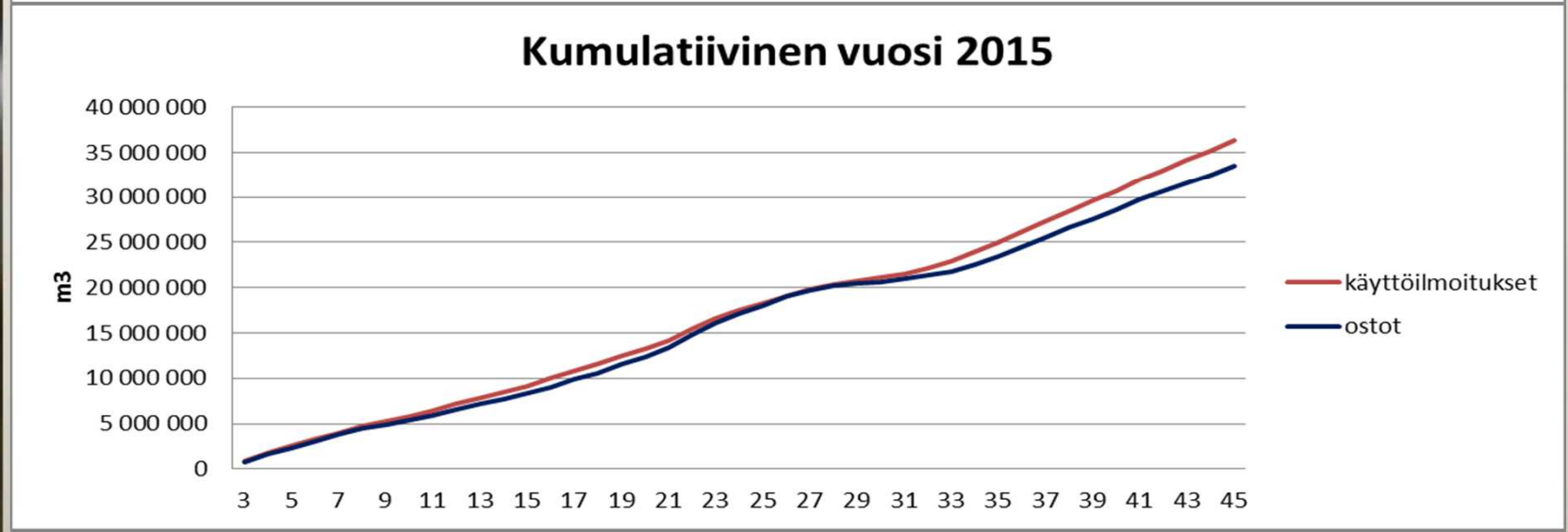
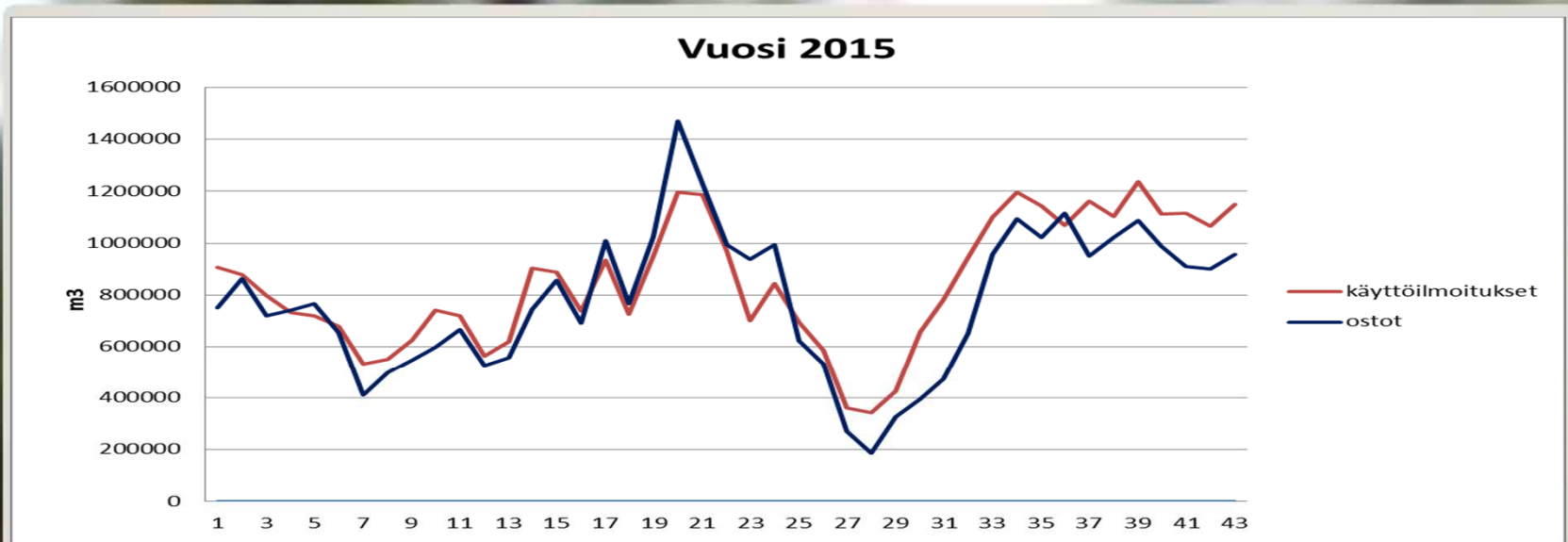
HELSINKI
25.11.2015

Hyödynnetyt tietolähteet

- Metsänkäyttöilmoitukset ja niitä vastaava metsävara
 - › Yksityismetsistä metsävaralla
 - › Uudistaminen 60 %, kasvatushakkuut 40 %
jos metsävaraa ei ole tai kasvatushakkuutapa ei vastaa ilmoitusta, niin silloin
 - › Kunnan keskimääräiset puutavaralajeittaiset poistumat hakkuutavoittain
- Luken puukaupan hintatilasto
- <http://www.metsakeskus.fi/hakkuuaikomukset#>

Tulossa vuodenvaihteessa

- AMO hakkuutavoitteiden toteutumisen seuranta teemakartoin
 - › Viikottain päivittyvä, % tavoitteista
 - › Lisäksi m³/ha, €/ha, m³ ja €
 - › AMO-alue & kuntataso
 - › <http://metsakeskus.maps.arcgis.com/apps/OnePane/basicviewer/index.html?appid=45d29356c421415caf8a5b0b88c498f9>



Vertailu: <http://www.metsateollisuus.fi/tilastot/40-Puukauppa>