



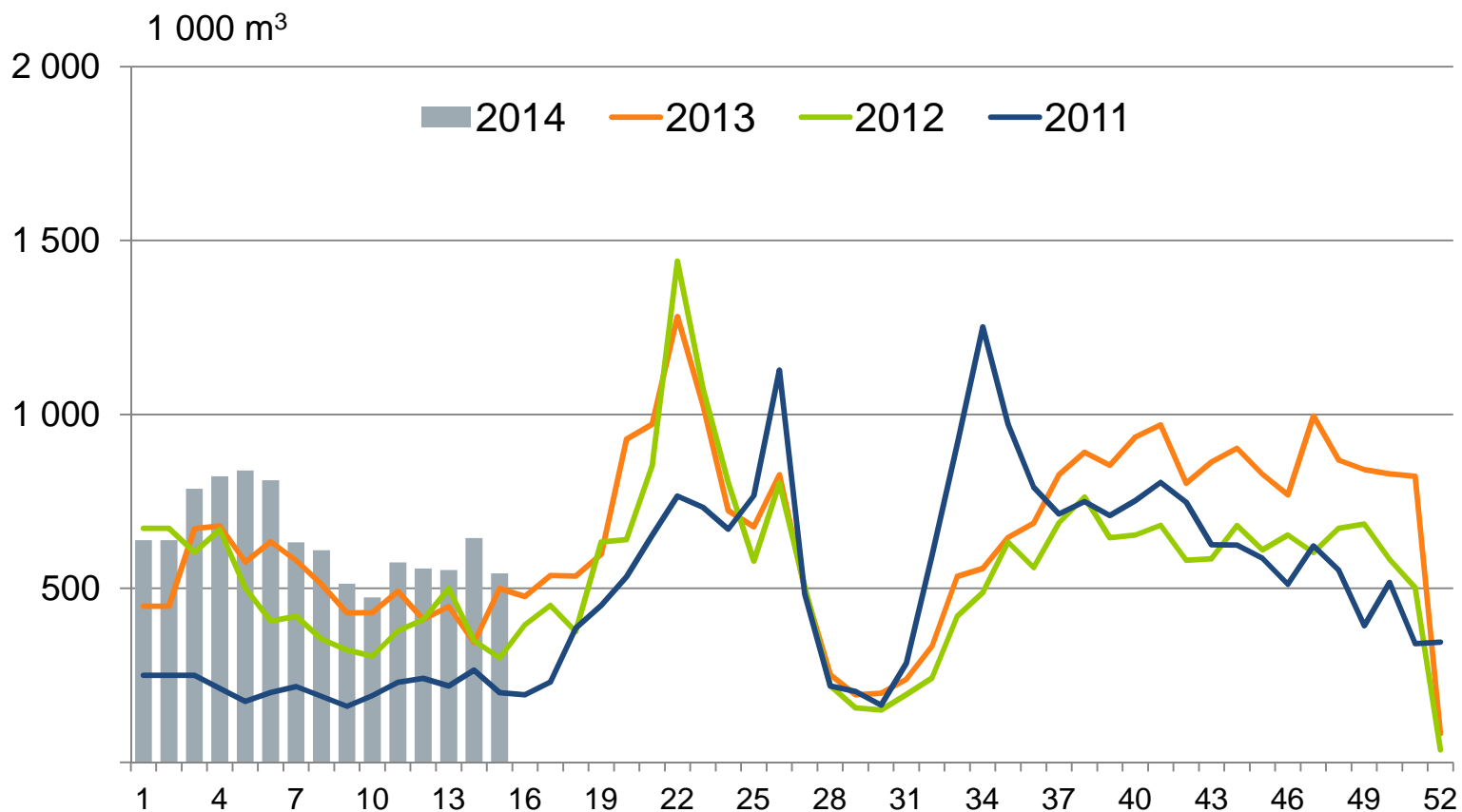
Puumarkkinatyöryhmä 16.4.2014

Tomi Salo

Puun ostomäärät yksityismetsistä

Metsäteollisuus ry:n jäsenet

Kattaa 83 % kaikista puukaupoista Suomessa

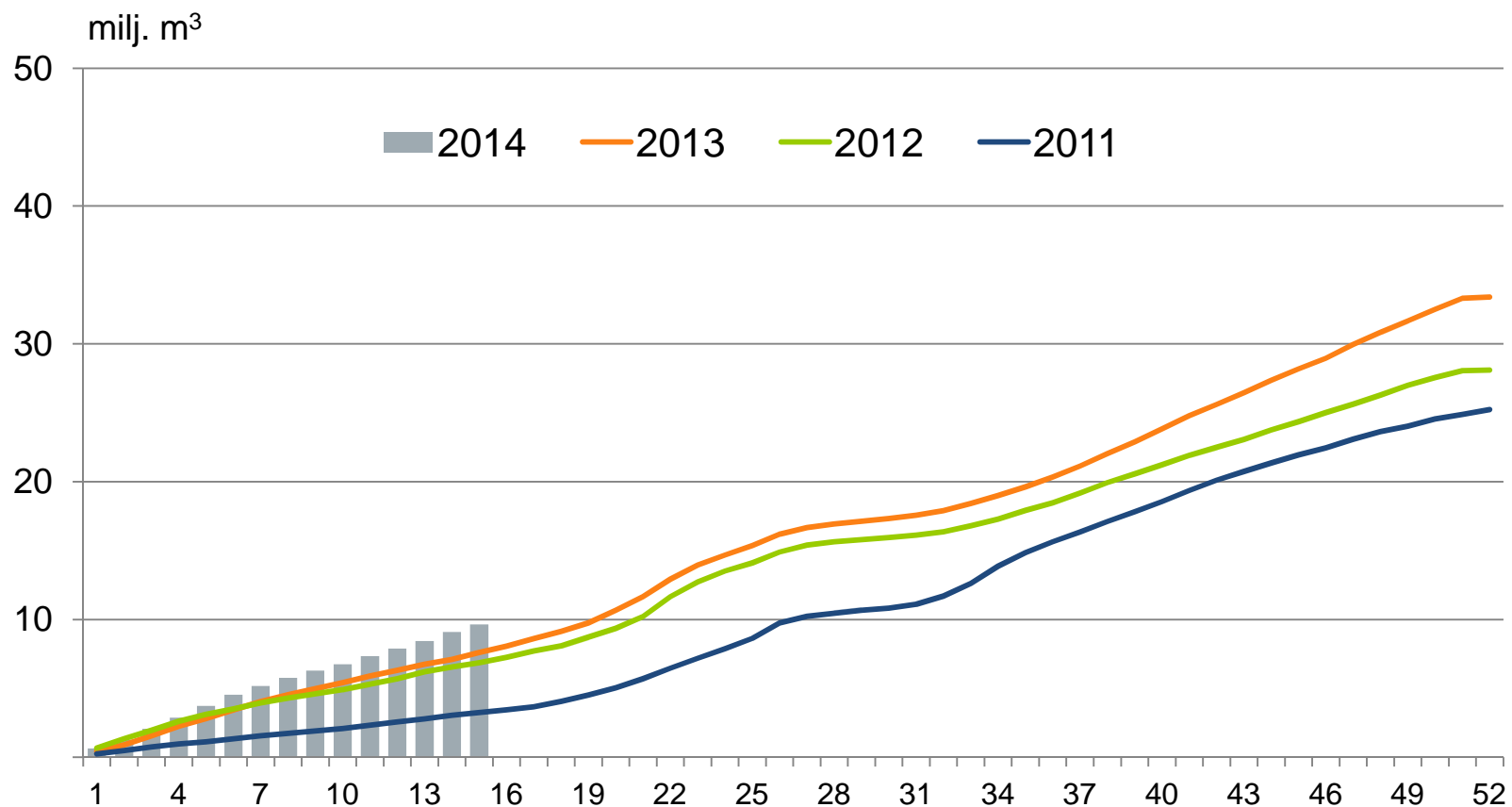


16.4.2014
LÄHDE: Metsäteollisuus ry, Metla

Kumulatiiviset puun ostomäärät yksityismetsistä

Metsäteollisuus ry:n jäsenet

Kattaa 83 % kaikista puukaupoista Suomessa

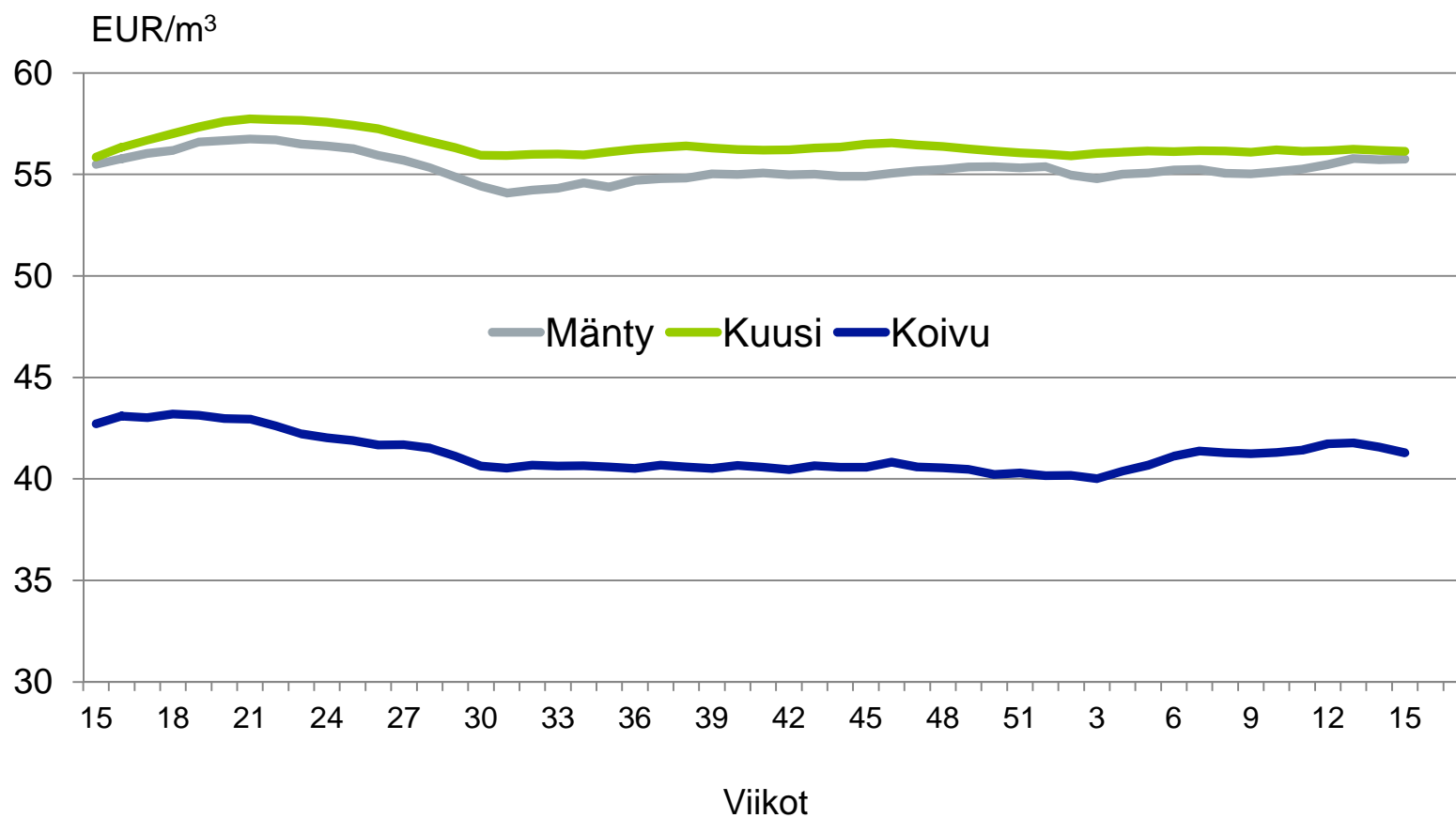


16.4.2014

LÄHDE: Metsäteollisuus ry, Metla

Tukkipuun kantohinnat Suomessa 2013-2014

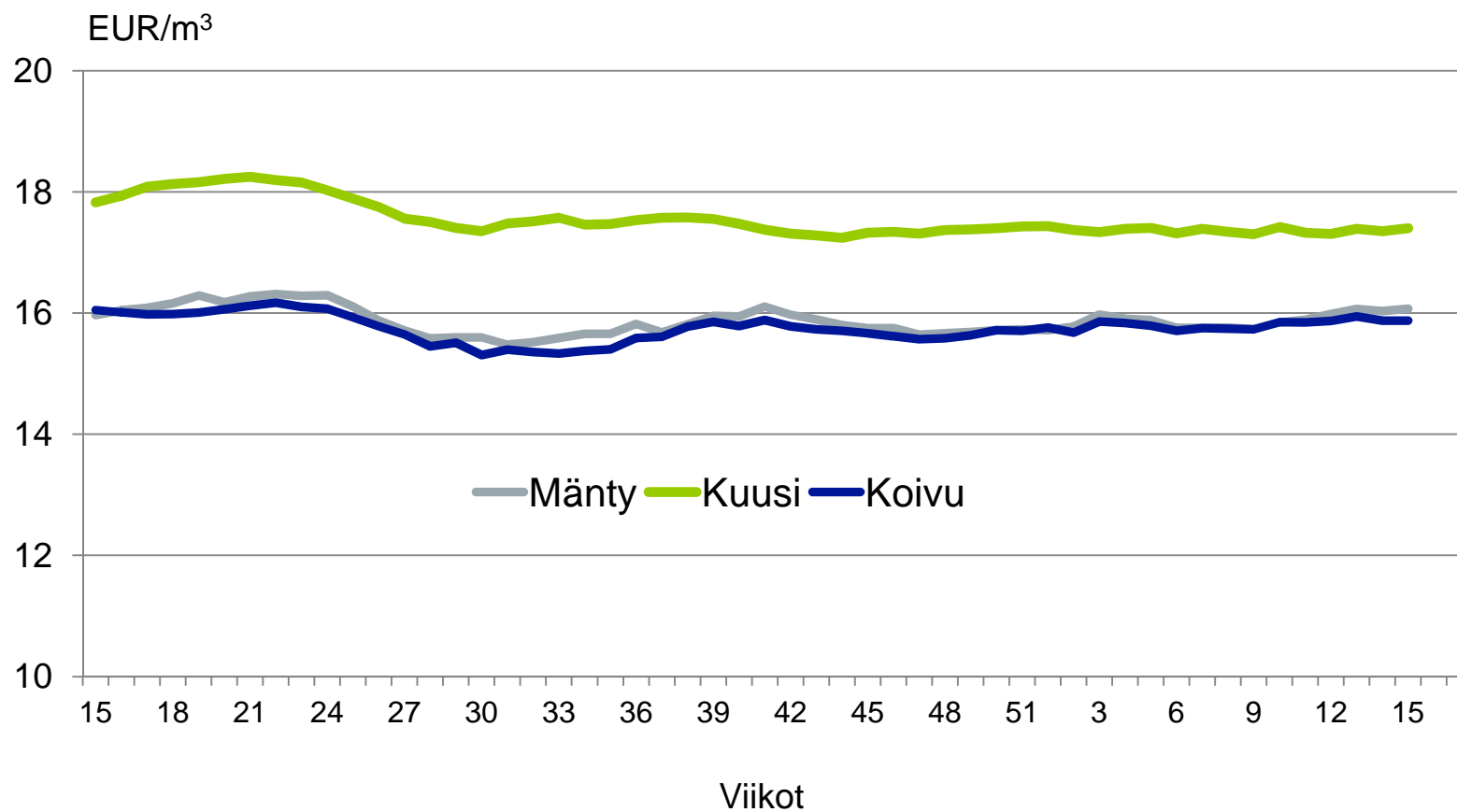
4 viikon liukuva keskiarvo



16.4.2014
LÄHDE: Metsäteollisuus ry, Metla

Kuitupuun kantohinnat Suomessa 2013-2014

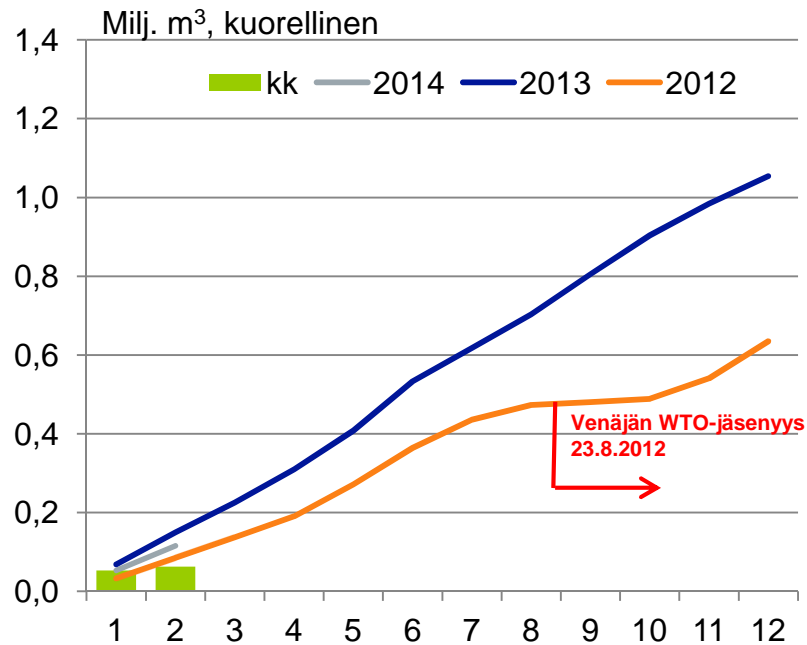
4 viikon liukuva keskiarvo



16.4.2014
LÄHDE: Metsäteollisuus ry, Metla

Koivukuidun ja havutukin tuonti jatko kasvuun alkuvuonna 2014

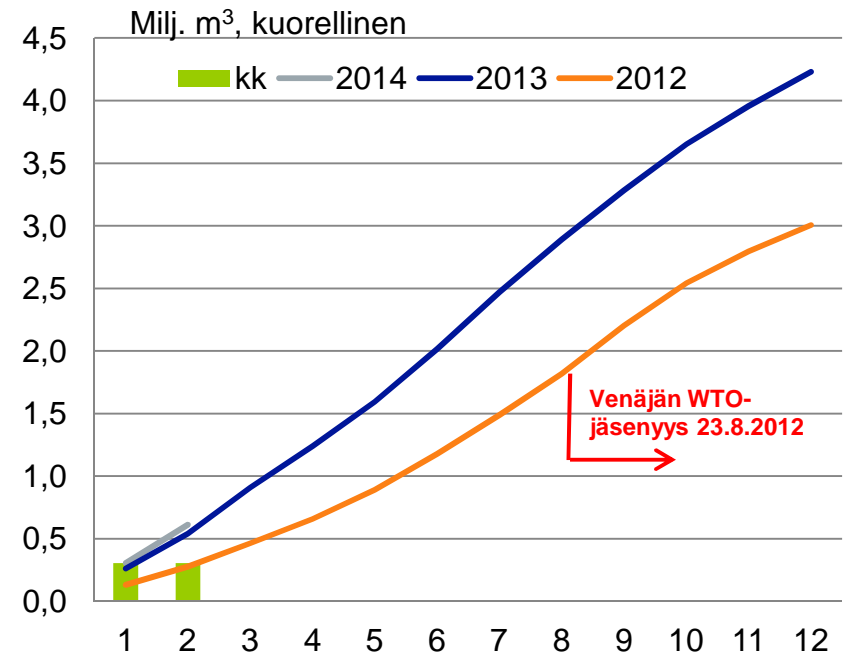
• Havupuun tuonti Suomeen*



Muutokset pyöreän puun tuonnissa Venäjältä tammi-helmikuussa 2014 verraten tammi-helmikuuhun 2013

- Koivupuu +13 %, havupuu -23 %
- Koivutukki -23 %, koivukuitu +14 %
- Havutukki + 48 %, havukuitu -38 %

• Koivupuun tuonti Suomeen*



*Metsäteollisuus ry:n jäsenet, tukki ja kuitu, havu tarkoittaen kuusta ja mäntyä

BIOTALOUDEN SUUNNANNÄYTTÄJÄ

