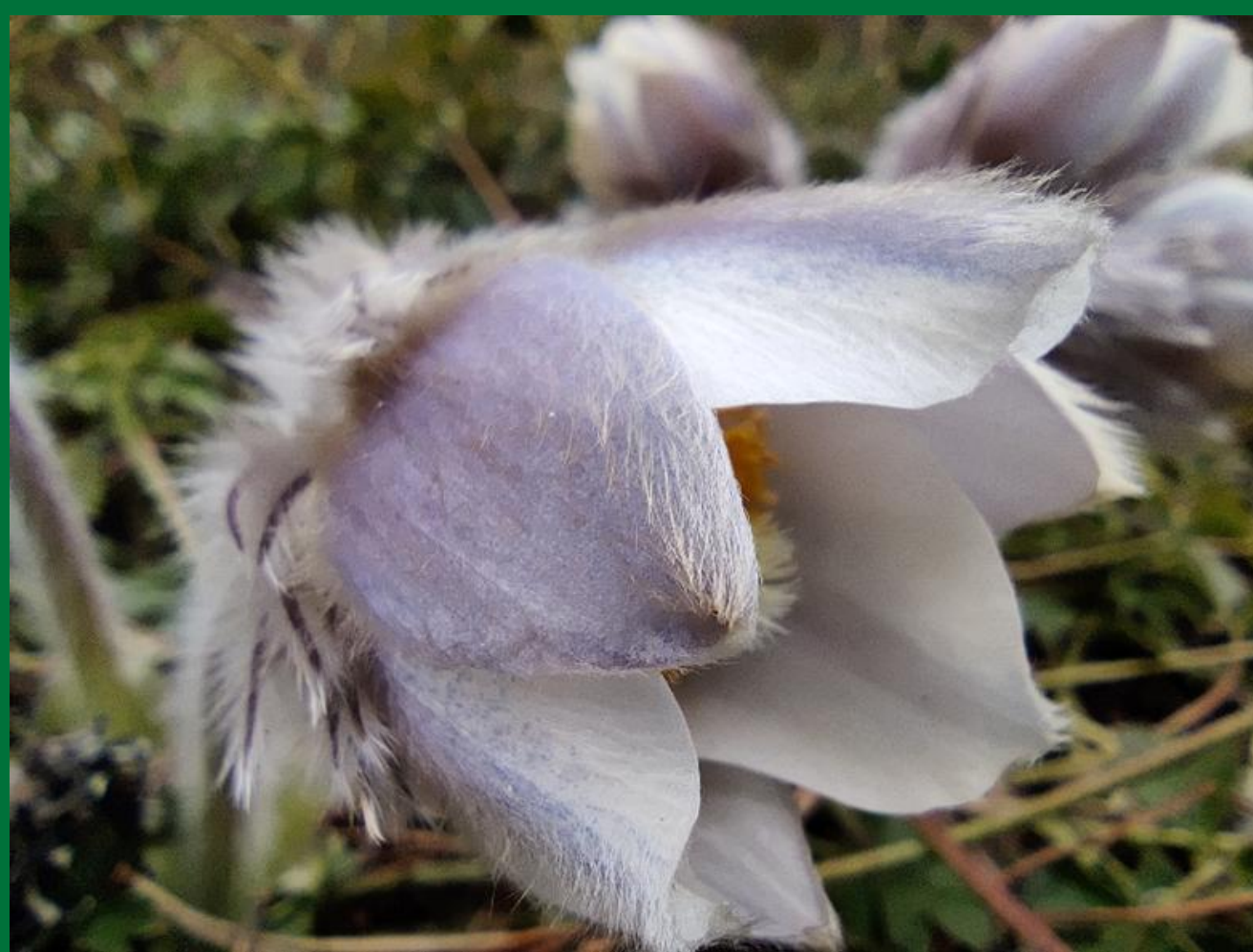


Harjumetsät



VALTIONEUVOSTO
STATSRÅDET

Ympäristöministeriö
Miljöministeriet

Maa- ja metsätalousministeriö
Jord- och skogsbruksministerie

Harjumetsien määritelmän tulkinta

- Harjumetsien luontotyyppimääritelmää on tulkittu eri tavoin
- Perustulkinnat:
 - a) Suppeampi, harjukasvillisuuteen ja erityisiin ominaispiirteisiin perustuva määritelmä
 - b) Laajempi, kaikki jäätikköjokimuodostumilla kasvavat metsät käsittävä määritelmä
- Kumpaakin tulkintaa on käytetty Suomessa
 - Direktiiviraportoinnissa on ollut käytössä laajempi tulkinta
 - Natura luontotyyppioppaan (2001) tulkinta (ja yleinen käytäntö) on kuitenkin suunnannut luontotyyppin määrittelyn suppeampaan suuntaan
- EU:n habitaattimanuaalin kuvausta on myös tulkittu eri tavoin eri jäsenmaissa: Suomella laajempi tulkinta kun taas Ruotsilla ja Virolla suppeampi tulkinta. Määritelmän tulkintaan liittyvä vuoropuhelu EU-komission kanssa on käynnistetty.

Harjumetsien määritelmän tulkinta

Suppea tulkinta (vaihtoehto 1): ominaispiirteiden ja lajiston perusteella määritellyt harjumetsät

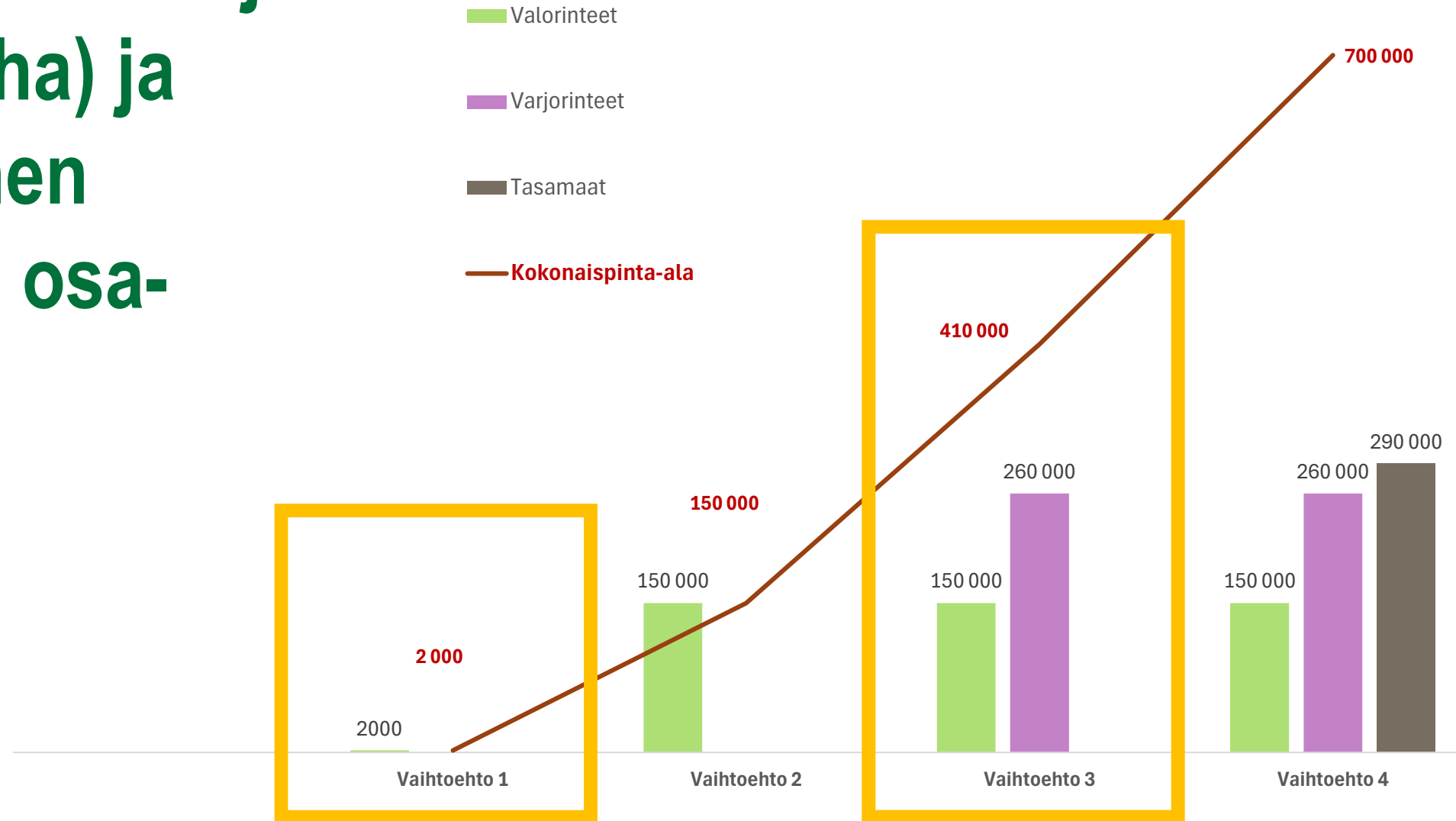
- Harjumetsien pinta-ala = n. 2 000 ha
- Ennallistamis- ja luonnonhoitotoimet harjumetsissä on kohdennettu näille kohteille → samoin tehdään tulevaisuudessa, kohteet vaativat käytännössä jatkuvaa hoitoa
- Pieni pinta-ala joka vähenee edelleen → edellyttää hoidon laajentamista sekä uuden palauttamispinta-alan määrittelyä

Laajempi tulkinta (vaihtoehdot 3-4): geologisin perustein määriteltyjen harjujen metsät

- Harjumetsien pinta-ala = 410 000 – 700 000 ha
- Lähtökohtaisesti metsätalouskäyttö voisi jatkua valtaosalla aluetta huomioimalla lajistolle arvokkaat kohteet sekä nykyisiä luonnonhoidon käytäntöjä täsmentämällä
- Heikentämättömyysvelvoite voimassa koko alueella: Voi jossain tapauksissa vaikuttaa soranottoon, rakentamiseen yms.

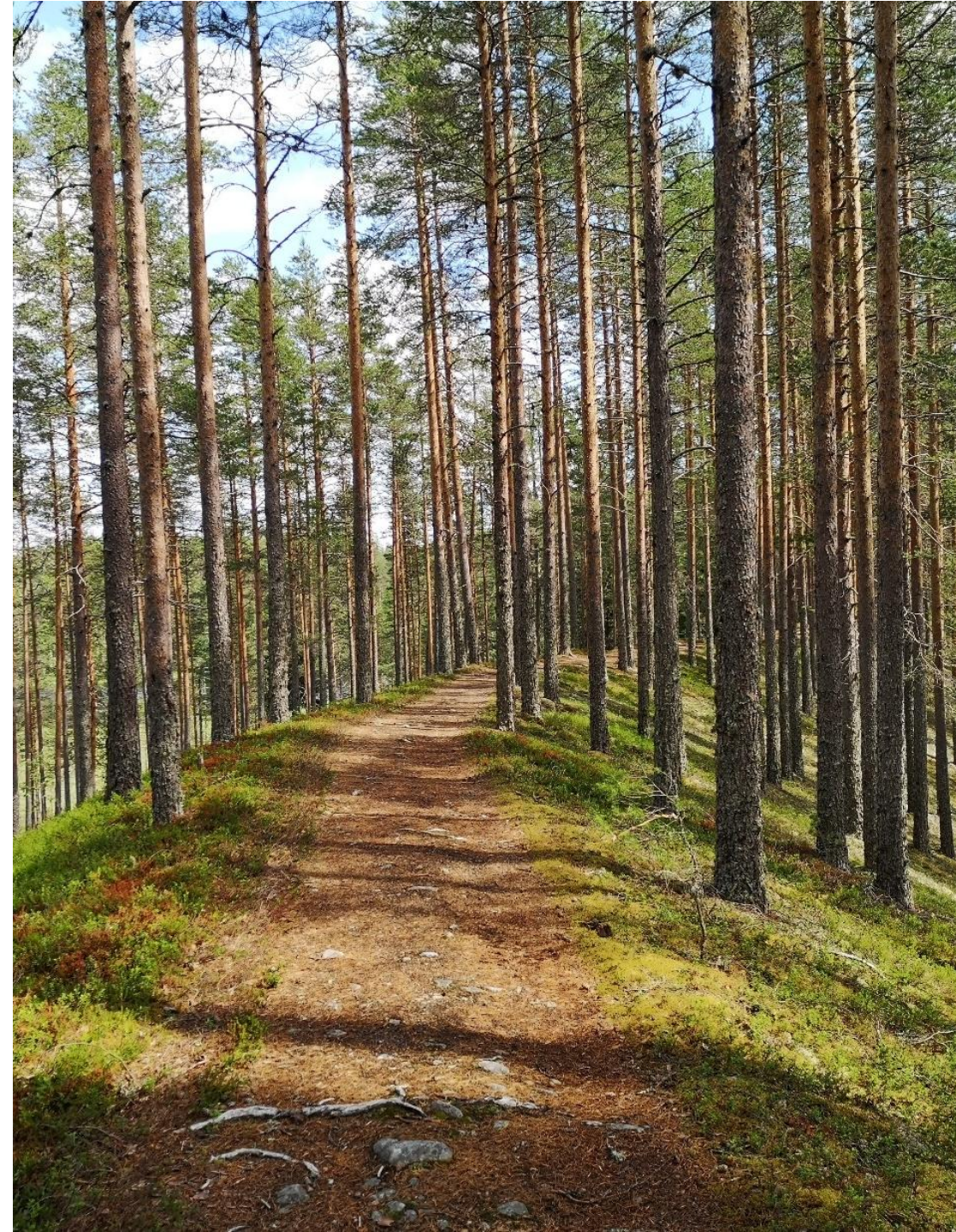


Harjumetsät, eri tulkintavaihtoehtojen pinta-alat (ha) ja jakautuminen ekologisiin osa-alueisiin



Tulkinta harmonisoitava EU-tasolla

- Vaihtoehto 3 on lähellä Suomen nykytulkintaa ja kattaa harjajensuojeluohjelman Natura-alueet. Metsätalouskäyttö mahdollista valtaosalla alueista luonnonhoidon käytäntöjä täsmentämällä.
- Vaihtoehto 1 valinta merkitsee kansallisen määritelmän muutosta ja pienentäisi merkittävästi luontotyyppin määrää nykyisillä Natura-alueilla. Samalla tulisi myös määriteltäväksi luontotyyppille palautettavan pinta-alan määrä.
- Keskustelut komission ja naapurimaiden kanssa määritelmän ja sen tulkinnan harmonisoinnista käynnistetty, mutta ne eivät valmistu ennen ennallistamissuunnitelman ensimmäistä määräaikaa



Linjausehdotus

- Esitetään ennallistamissuunnitelman ensimmäisessä versiossa harjumetsien **ennallistettavaksi pinta-alaksi 2 000 ha**
- **Kokonaispinta-ala, tuntematon pinta-ala ja mahdollinen palautettava pinta-ala** jätetään tässä vaiheessa ilmoittamatta
 - Keskustellaan ja sovitaan ensin komission ja naapurijäsenvaltioiden kesken määritelmän tulkinnan yhtenäistämistä
 - Pinta-aloihin ja harjumetsien määritelmäasiaan palataan sen jälkeen kun keskustelut on käyty

A photograph of a misty forest with tall, thin pine trees. The ground is covered in green moss and small plants. The text 'Kiitos!' is overlaid in yellow in the center-left area.

Kiitos!