



# Turvepeltojen vettämisvelvoitteen jousto ja suoluontotyypin ennallistamistavoite

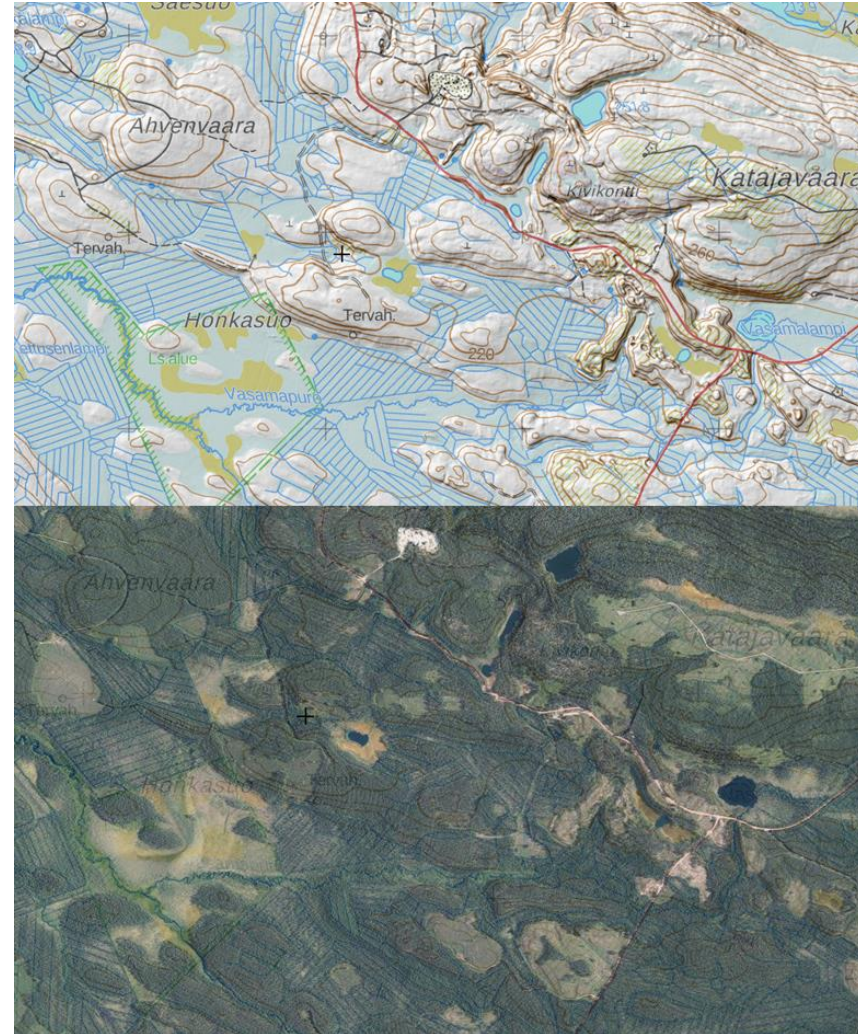
Maatalousympäristöt ja pölyttäjäkannat -  
teemaryhmä / 3. kokous

Antti Leinonen

# Suoluentotyyppien ennallistamistavoitteet 4 artiklan mukaan



- *Jäsenvaltioiden on otettava käyttöön ennallistamistoimenpiteet, jotka ovat tarpeen sellaisen liitteessä I lueteltujen luontotyyppien alueiden, joiden tila ei ole hyvä parantamiseksi hyvään tilaan.*
- Viitataan luotodirektiivin luontotyyppeihin, joita Suomessa 68
- Tärkeimmät suoluentotyypit
  - Aapasuot yli 2 miljoonaa hehtaaria, josta Natura-alueella 750 000 hehtaaria, **heikentynyt tai tuntemattomassa tilassa n. 1.2 miljoonaa hehtaaria**
  - puustoisten soiden pinta alle 2 miljoonaa hehtaaria, josta alle 250 000 hehtaaria Natura-alueilla, **tuntemattomassa tilassa tai heikentyneitä 1.1 miljoonaan**
- Heikentyneiden suoluentotyyppien lisäksi on mahdollista joutua palauttamaan jo hävinneitä luontotyyppisiä ennallistamalla (eivät sisälly edellisiin lukuihin)



Suoksi luokiteltuja alueita yhteensä n. 10 miljoonaa hehtaaria, joista n. puolet ojitettu



# Luontotyyppien ennallistamisen tavoitte soilla ja uudelleenvettäminen (11 art.)

- Tavoitteena palauttaa luontaisen suoekosysteemin toimintaan kuuluvat prosessit, jotka synnyttävät sille tyypilliset olosuhteet ja ylläpitävät sille tyypillistä suolajistoa
  - Tärkeimpänä toimenpiteenä suolle ominaisen vesitalouden palauttaminen
  - Vedenpinnan tason nostaminen pysyvästi tasolle, joka pysäyttää turpeen hajoamisen sekä aikaansaa suolle tyypillisen kasvilajiston vaatimat elinolosuhteet
  - Tarkoituksena ei ole muodostaa pysyviä laajoja avovesipintoja
- Tyypillisten laaja-alaisten suoluontotyyppien ennallistaminen toteutus soveltuu todennäköisesti teknisesti 11 artiklan 4 kohdassa tarkoitettuun vettämisjousto on
  - Turvemaiden uudelleenvettämisestä toteutettujen ennallistamistoimenpiteiden, mukaan lukien saavutettavat vedenkorkeudet, on edistettävä kasvihuonekaasujen nettopäästöjenvähentämistä ja luonnon monimuotoisuuden lisäämistä ottaen huomioon kansalliset ja paikalliset olosuhteet



# Arvio suoluontotyyppien ennallistamisen toteutuksesta

- Suoluontotyyppien ennallistamista tehdään jatkuvasti HELMI-ohjelman puitteissa sekä suojelualueilla, valtion metsätalouskäytössä olevilla mailla sekä yksityisten maanomistajien mailla (joitakin tuhansia hehtaareja/v)
  - Useita julkisia rahoituslähteitä, luontopalveluiden budjettirahoitus, Metsähallituksen metsätalouden tuloksen käyttö, luonnonsuojelulain mukainen tuettu palvelu sekä metsätalouden määräaikainen kannustejärjestelmä (METKA)
  - Pääosa ennallistamisesta tehdään tällä hetkellä valtion mailla (suojelualueilla ja niiden ulkopuolella)
- Metsähallituksen luontopalvelut arvioi, että yksinomaan suojelualueiden ennallistamistarve olisi 40 000 hehtaaria (20-50 miljoonaan euroa)



# Ennallistetaanko suoluontotyyppejä riittävästi uudelleenvettämisyhdistöjen täysimääräistä hyödyntämistä ajatellen?

- Kyllä, suoluontotyyppien ennallistamista tehdään jo nyt vuosittain tuhansia hehtaareja
  - Jos hyväksiluettava ennallistamisjousto olisi yhteensä 19 000 hehtaaria 2050 mennessä, voidaan se saavuttaa helposti pelkästään suojelualueita ennallistamalla, esim. Kokkonen et. al (2024) tunnisti potentiaalisiksi ennallistamiskohteiksi luokitettuja suometsiä valtion suojelualueilla ja valtion maiden heikkotuottoisilla kasvupaikoilla noin 190 000 ha.
  - 9000 hehtaaria vuoteen 2030 mennessä on myös mahdollista saavuttaa
  - Suoluontotyyppien ennallistaminen täyttää uudelleen vettämisen tekniset kriteerit
- Asetuksen sanamuotojen perusteella ei voida olettaa, etteikö vettämisyhdistöön voitaisi lukea suoluontotyyppien ennallistamiskohteita, sillä tosiasiallisesti suon ennallistaminen Suomessa on aina myös jonkin täällä luontaisesti esiintyvän ja luontodirektiivissä tarkoitetun suoluontotyypin ennallistamista (potentiaalisesti kaikki alueet voidaan ennallistaa kehittymään kohti vähintään yhtä direktiiviluontotyyppistä)