

YTHS PALVELUKYSYNTÄ JA HOITONPÄÄSY KEVÄT 2022

OPIKSELUTERVEYDENHUOLLON NEUVOTTELUKUNTA 19.5.2022

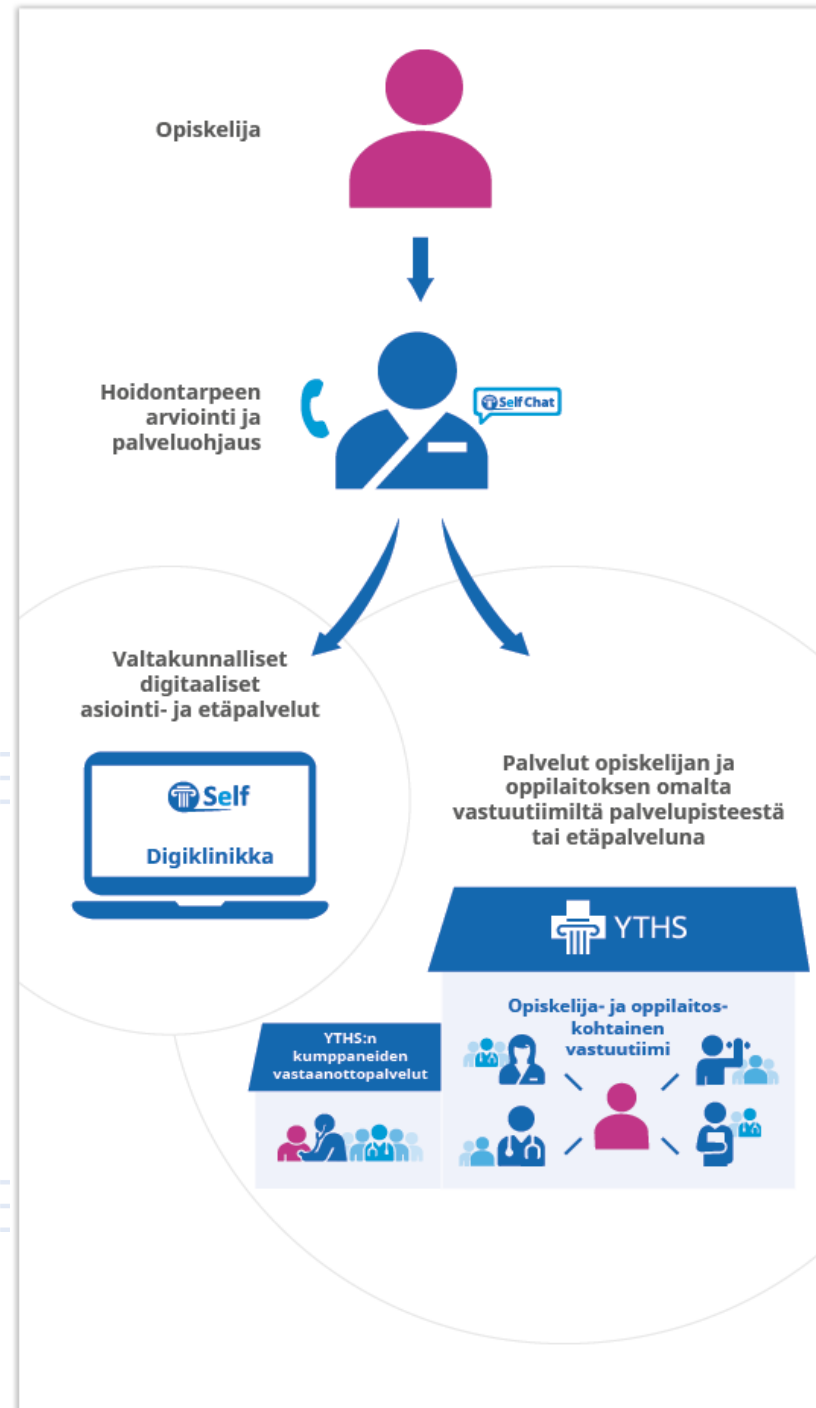


Y · T · H · S

YLIOPPILAIKEN TERVEYDENHOITOSÄÄTIÖ

Hoitotakuun toteutuminen YTHS:n palveluissa

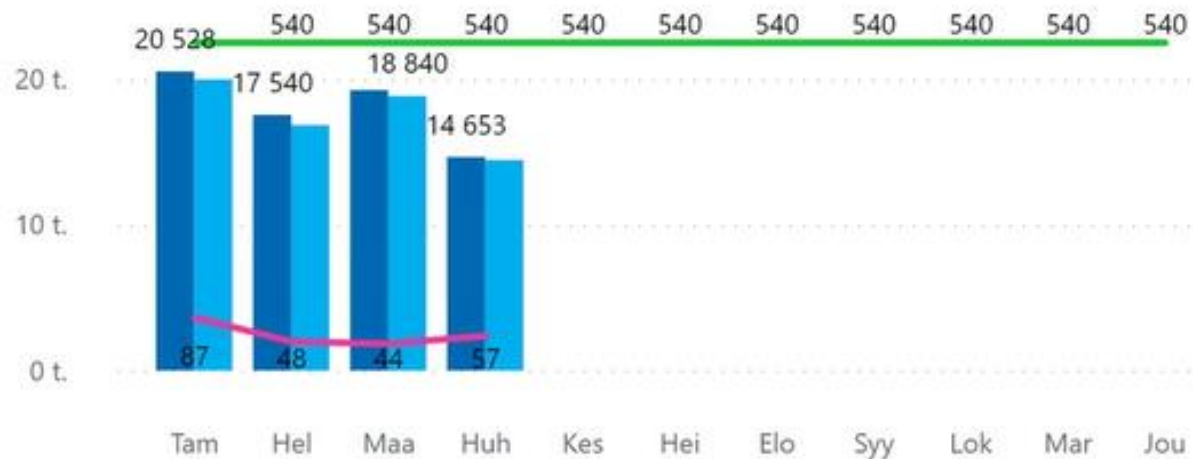
- Yhteydensaanti toteutuu saman päivän aikana
- Hoito alkaa kaikissa palveluissa hoitotakuun puitteissa
- Hoidon aloituksen jälkeen kiireetöntä jatkohoitoa voi joutua tällä hetkellä odottamaan
 - Mielensterveyspalveluiden kysynnän kaksinkertaistuminen pandemia-aikana
 - Rekrytoinnin haasteet ja koronana vaikutus henkilöstövahvuuteen
 - Rahoitus vuodelle 2022 edellisvuotta pienempi, koska edellisen vuoden toteuma jäi alle budjetoidun ja opiskelijamäärä alakanttiin.



Yhteydensaanti ja HTA

● YTHS:lle soitettu ● YTHS puh lkm. ● Vasteaika ka ● Vaste tavoite min

Yleis-mieli

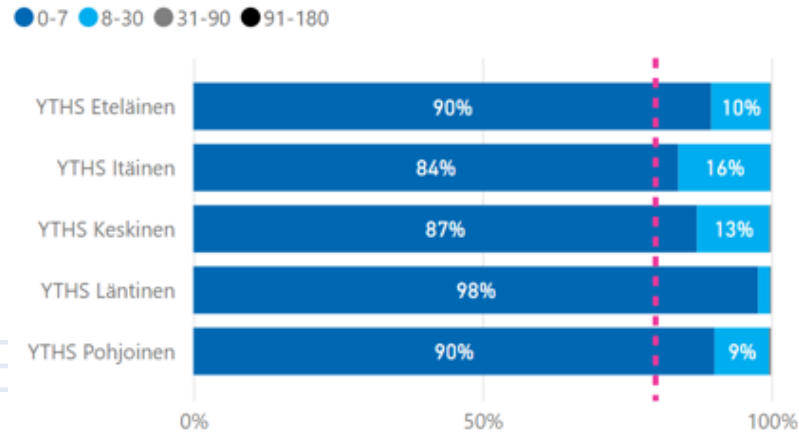


Suu

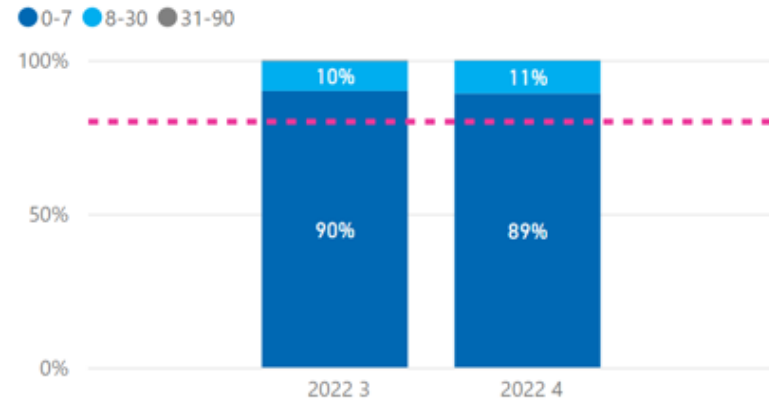


Hoidon aloitus (yleis- ja mt-palvelut)

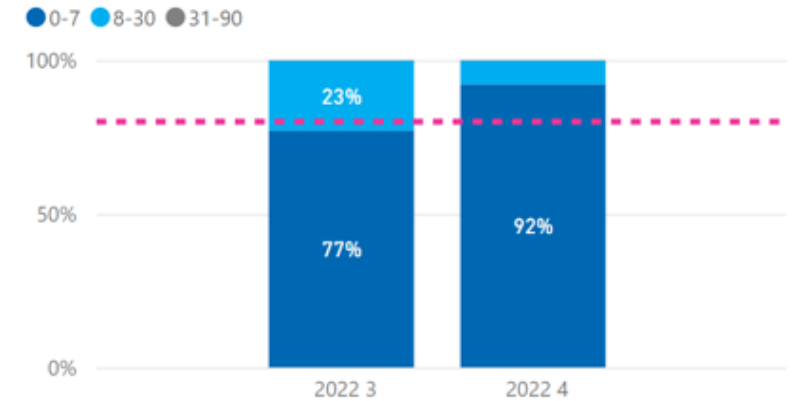
YTHS yleis- ja mielenterveys alueittain



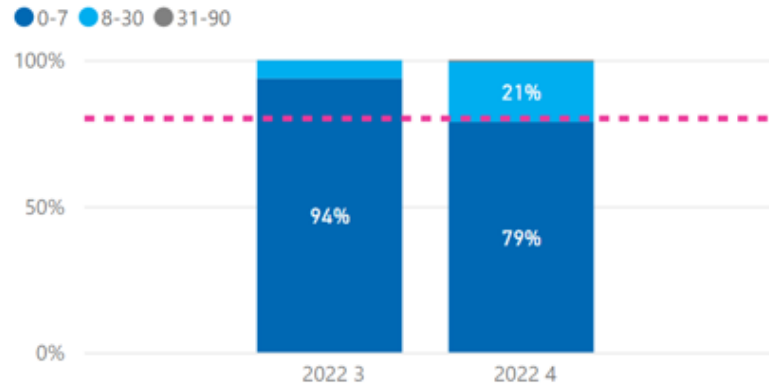
YTHS eteläinen yleis- ja mielenterveys



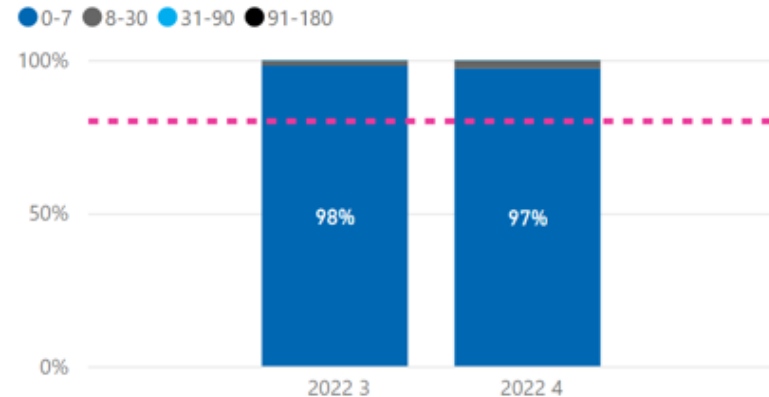
YTHS itäinen yleis- ja mielenterveys



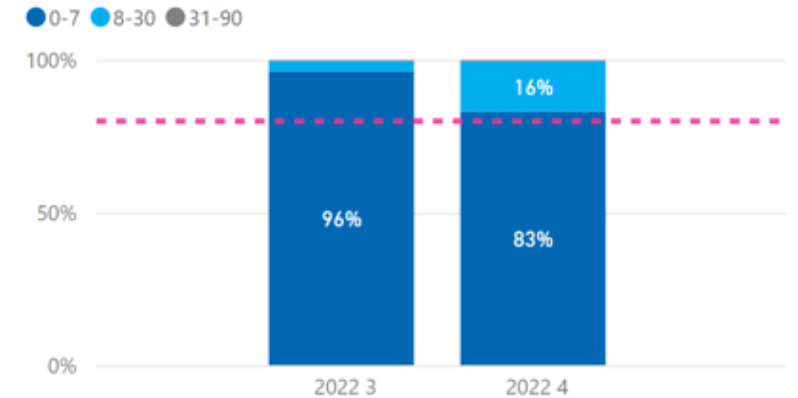
YTHS keskinen yleis- ja mielenterveys



YTHS läntinen yleis- ja mielenterveys

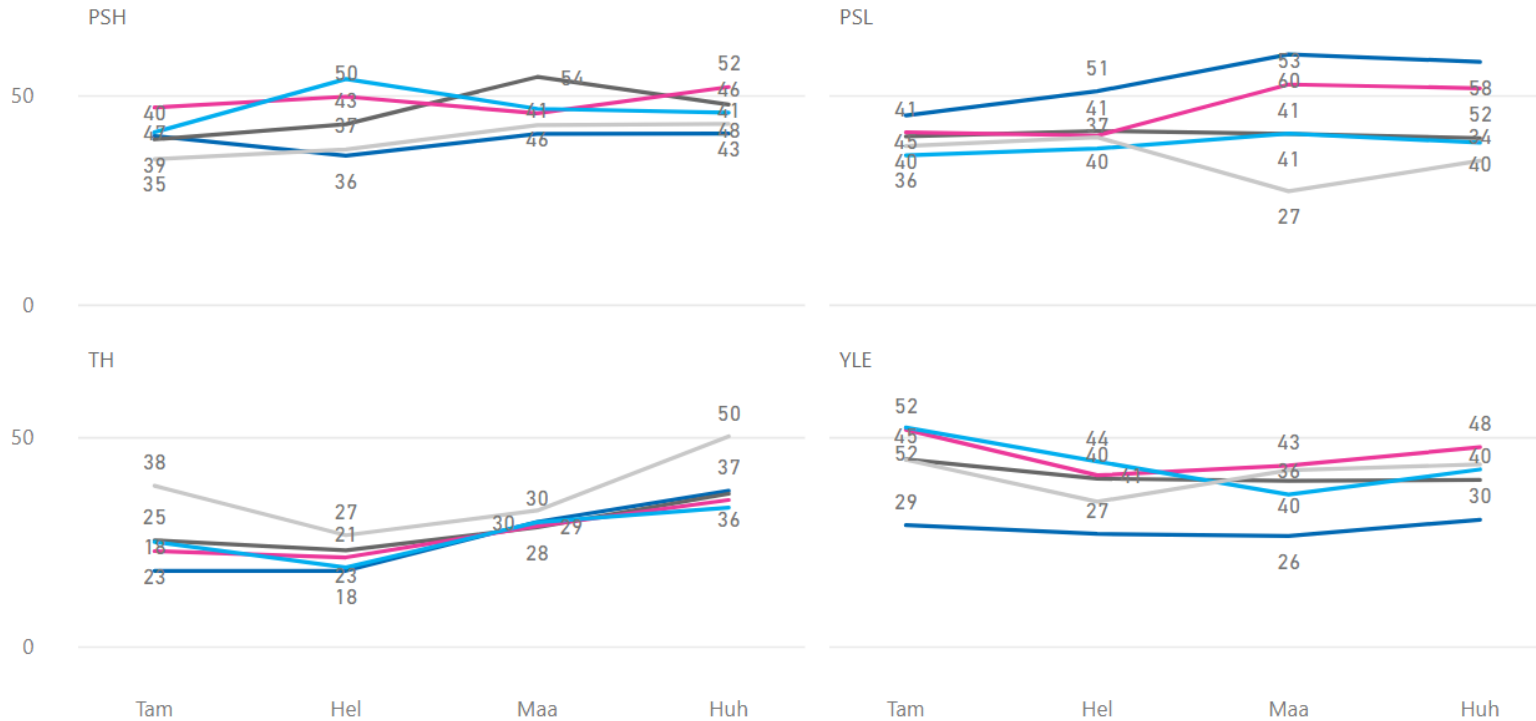


YTHS pohjoinen yleis- ja mielenterveys



Kesto ajanvarauksesta käyntiin vrk ka. (ei tiimipuhelu tai puhelu)

● YTHS Eteläinen ● YTHS Itäinen ● YTHS Keskinen ● YTHS Läntinen ● YTHS Pohjoinen



KESTO VUOROKAUSIEN KESKIAARVO

Jos tiimipuhelun jälkeen tarvitaan jatkohoitoa, joutuu sitä odottamaan

Kesto ajanvarauksesta käyntiin vrk ka. (ei tiimipuhelu tai puhelu) vrk ka.

Ammattiryhmä	YTHS Eteläinen	YTHS Itäinen	YTHS Keskinen	YTHS Läntinen	YTHS Pohjoinen	Yhteensä
FT	27	35	38	26	29	31
PSH	39	47	48	47	40	43
PSL	54	41	46	38	35	47
PSY	41	46	58	31	48	44
TH	27	28	27	28	36	29
YLE	28	41	46	44	41	38
Yhteensä	36	37	42	39	38	38

Hoitoon pääsy tiimiin vrk ka.

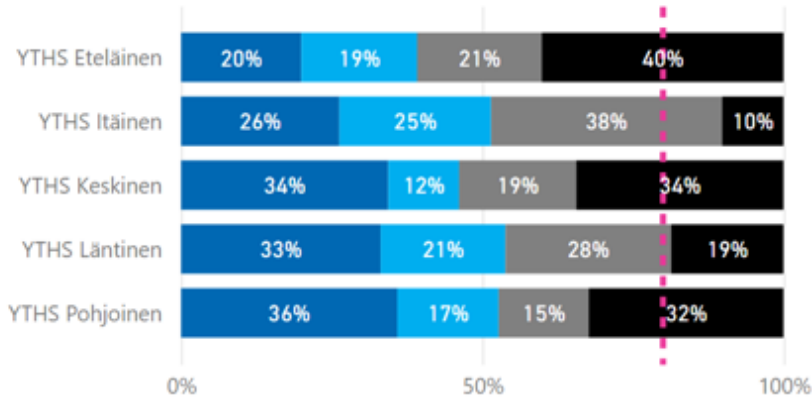
Ammattiryhmä	YTHS Eteläinen	YTHS Itäinen	YTHS Keskinen	YTHS Läntinen	YTHS Pohjoinen	Yhteensä
FT	1	6	3	2	2	3
PSH	4	2	3	4	13	5
TH	2	7	4	7	9	5
YLE	6	10	7	4		7
Yhteensä	3	8	4	6	9	5

Hoidon aloitus (suunterveyden palvelut)



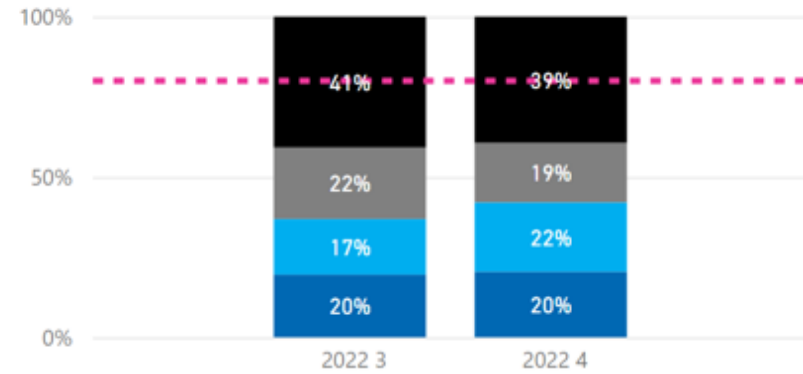
YTHS suunterveys alueittain

● 0-7 ● 8-30 ● 31-90 ● 91-180



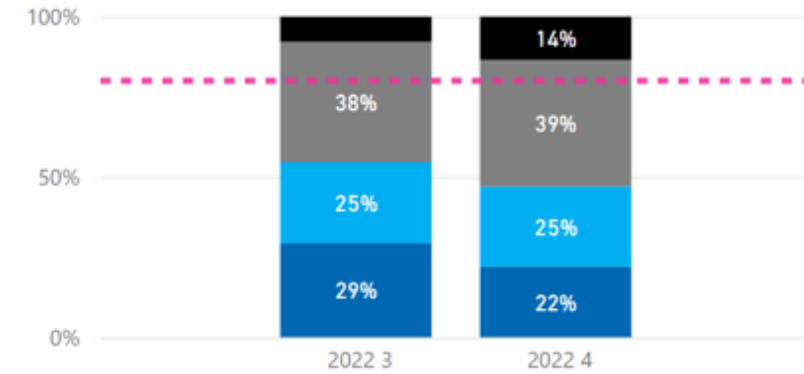
YTHS eteläinen suunterveys

● 0-7 ● 8-30 ● 31-90 ● 91-180



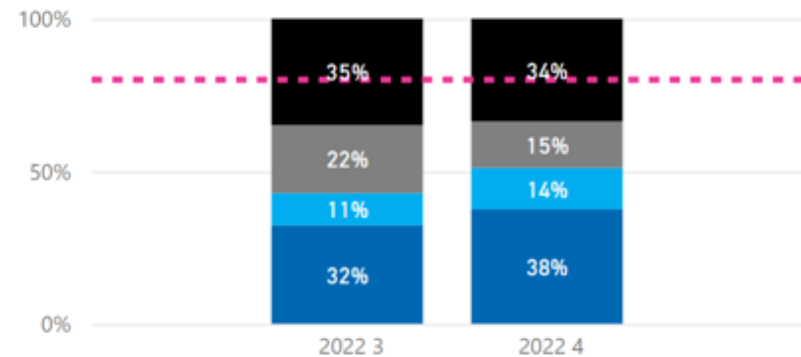
YTHS itäinen suunterveys

● 0-7 ● 8-30 ● 31-90 ● 91-180



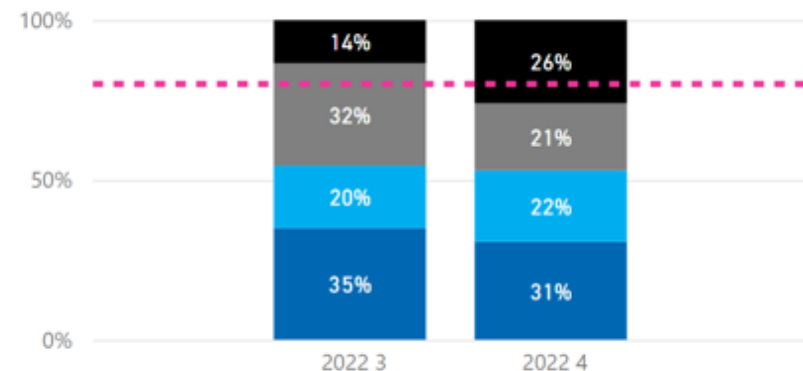
YTHS keskinen suunterveys

● 0-7 ● 8-30 ● 31-90 ● 91-180



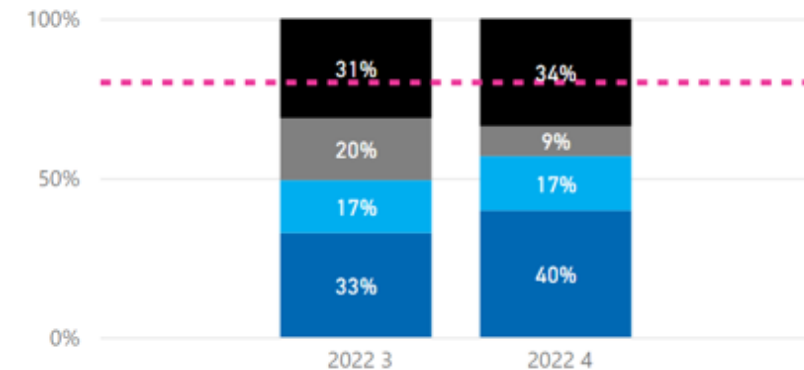
YTHS läntinen suunterveys

● 0-7 ● 8-30 ● 31-90 ● 91-180



YTHS pohjoinen suunterveys

● 0-7 ● 8-30 ● 31-90 ● 91-180



Toimenpiteitä saatavuuden parantamiseksi

- Tilannekuvan seuraaminen palvelujen järjestäjän kanssa
 - Hoitoonpääsyä seurataan tiiviisti useilla mittareilla
- Riittävän perusrahoituksen tason turvaaminen
 - Tarvetta erilliselle lisärahoitukselle jonojen purkuun
 - Ostopalvelut mahdollisuuksien mukaan
- Koronan aiheuttamien haittojen lieventämiseen tarkoitettulla lisäavustuksella pyritään helpottamaan mt-tilannetta tilapäisesti vuonna 2022
 - Mt-digiklinikka
 - Jononpurku lyhytterapiaan
 - Itsehoidon tuki mt-asioissa (digitaalinen terveyden edistäminen)
- Rekrytointipanostusten vahvistaminen
- Palvelumallin vakiinnuttaminen
- Priorisointi