



Ohjelma

- 17.00 Kahvit
- 17.30 Hankkeen esittely ja valmistelun vaiheet, YM
- 17.40 Suunnitellun laajennusalueen esittely, MH LP/Erä
- 18.00 Kansallispuiston laajentamisen vaikutukset alueeseen, YM
- 18.30 Keskustelua

Laajennusalueen esittely

Yleisötilaisuus xx.03.2026

Metsähallitus Luontopalvelut ja Eräpalvelut



Sisältö

- Kansallispuisto nyt, Roosa Mikkola, maankäytön erityisasiantuntija, Metsähallitus Luontopalvelut
- Luontoarvot, Maiju Lanki, luonnonsuojelun erityisasiantuntija/Ari Laine, maankäytön erityisasiantuntija, Metsähallitus Luontopalvelut
- Metsästys, Simon Andersson, metsästyksen erityisasiantuntija, Metsähallitus Eräpalvelut
- Kalastus, Veijo Honkanen, kalastuksen erityisasiantuntija, Metsähallitus Eräpalvelut



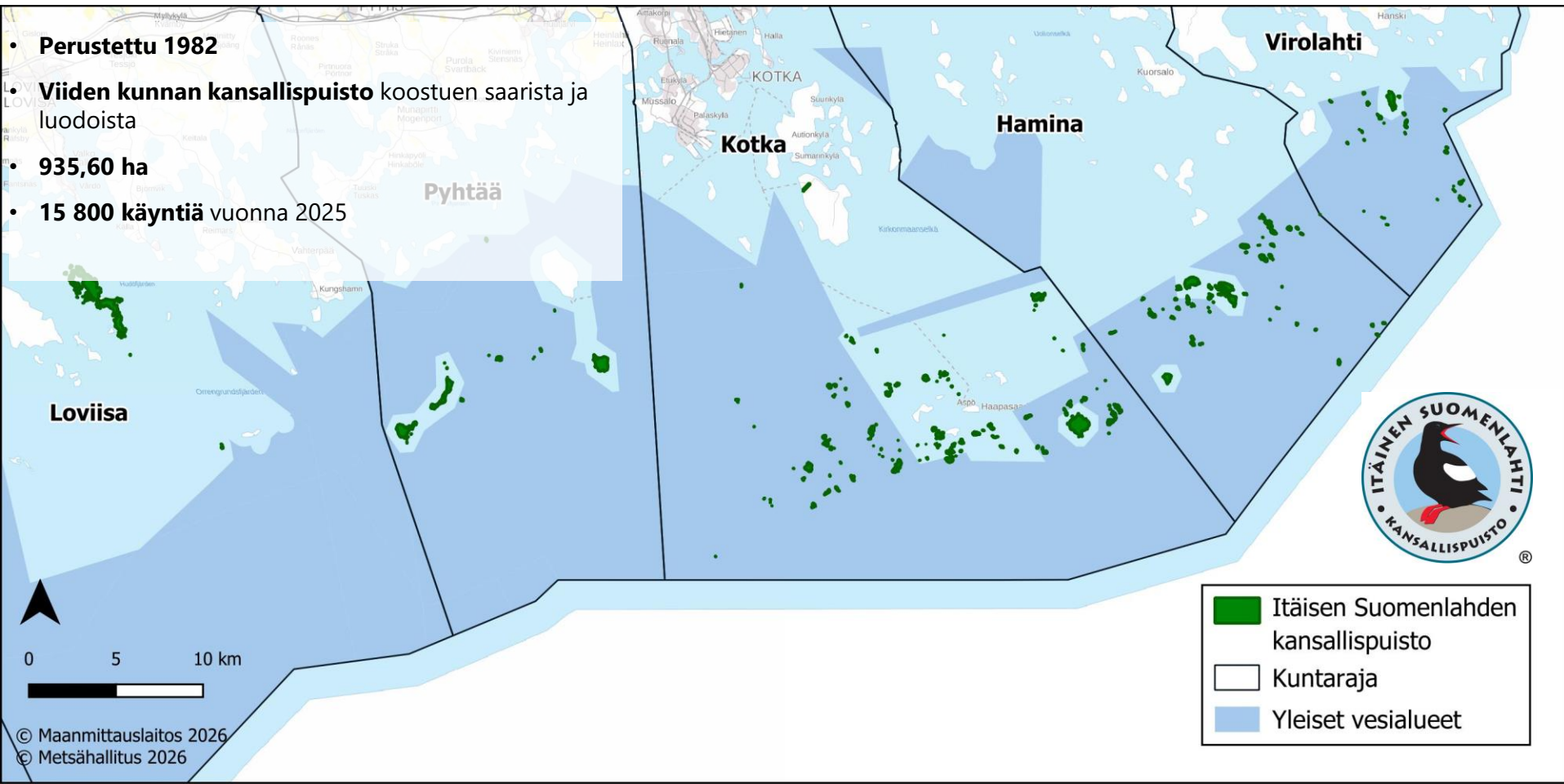
Kansallispuiston yleisesittely

Roosa Mikkola

Kuva: Mika Rokka, Itäkarit

Itäisen Suomenlahden kansallispuisto

- Perustettu 1982
- Viiden kunnan kansallispuisto koostuen saarista ja luodoista
- 935,60 ha
- 15 800 käyntiä vuonna 2025



Itäisen Suomenlahden kansallispuisto - tärkeimmät arvot suojelun ja käytön näkökulmasta

- Alue on **merkittävä merilinnuston pesimäalue** sekä tärkeä elinympäristö Suomenlahden itämerennorpalle.
- **Pitkään hoidetut perinneympäristöt** ylläpitävät luonnon monimuotoisuutta.
- Hyönteislajisto on monimuotoinen, ja saarissa esiintyy arvokasta ja harvinaista kasvillisuutta.
- Saarissa on runsaasti **pyyntikulttuurin jäänteitä sekä ensimmäisen ja toisen maailmansodan aikaisia linnoitteita**.
- Luonto- ja kulttuuriarvot tarjoavat mahdollisuuksia **veneilyyn, luontoharrastuksiin ja ammattikalastukseen**, ja alue on saavutettavissa myös vuoro- ja tilausliikenteellä.



Itäisen Suomenlahden kansallispuisto - ajankohtaista

- Kansallispuiston huoltosopimukset menossa kilpailutukseen keväällä
 - Kesäksi 2026 ei suunnitteilla muutoksia puiston palveluvarustukseen
 - **Retkeilypalvelujen verkostoa mitoitetaan** tulevina vuosina sellaiseksi, että se pystytään pitämään kunnossa perusrahoituksella, sekä kehittämään tulevaisuudessa.
-
- 5 Matkailuyhteistyösopimusta, 2 laidunvuokrasopimusta



Itäisen Suomenlahden kansallispuisto – otteita nykyisestä järjestyssäännöstä

Yleisiä säännöksiä, luvanvaraista toimintaa, muita säännöksiä

- Liikkuminen sallittu tietyin rajoituksin linnuston häiriöttömän pesinnän ja kasvillisuuden säilymisen turvaamiseksi
- Tilapäinen leiriytyminen on sallittua sitä varten osoitetuilla telttailupaikoilla.
- Avotulen teko on sallittua sitä varten osoitetuilla paikoilla

- [Järjestyssääntöjen www-osoite](#)





Luontoarvot

Maiju Lanki / Ari Laine

Miksi Itäinen Suomenlahti on erityinen?

- Ulkosaaristo mosaiikkimaista ja geologialtaan monimuotoista
- Matalan suolapitoisuuden vuoksi moni laji esiintyy levinneisyytensä ääri rajoilla
 - Itämerelle ainutlaatuinen yhteisö makean ja suolaisen veden lajeja
- Näkinpartaisniittyjä (Suomen vastuuluontotyyppi)
- Kalojen kutu- ja syönnösalueita (mm. siika, silakka, meritaimen)



Miksi Itäinen Suomenlahti on erityinen?

- Vedenalaisen luonnon lisäksi tärkeitä linnuston levähdys- ja pesimäalueita
- Itämerennorpan vähälukuinen Suomenlahden kanta lisääntyy alueen itäisimmissä osissa
- Myös vedenalaista kulttuuriperintöä
- Alue on lähes kokonaan luonnontilainen
- Alueella vallitsevat Natura-luontotyytit:
 - ulkosaariston luodot ja saaret (1620)
 - harjusaaret ja niiden vedenalaiset osat (1610)
 - vedenalaiset hiekkasärkät (1110)
 - vedenalaiset riutat (1170)





Kuva: Ari O. Laine / Metsähallitus



Kuva: Juho Lappalainen / Metsähallitus



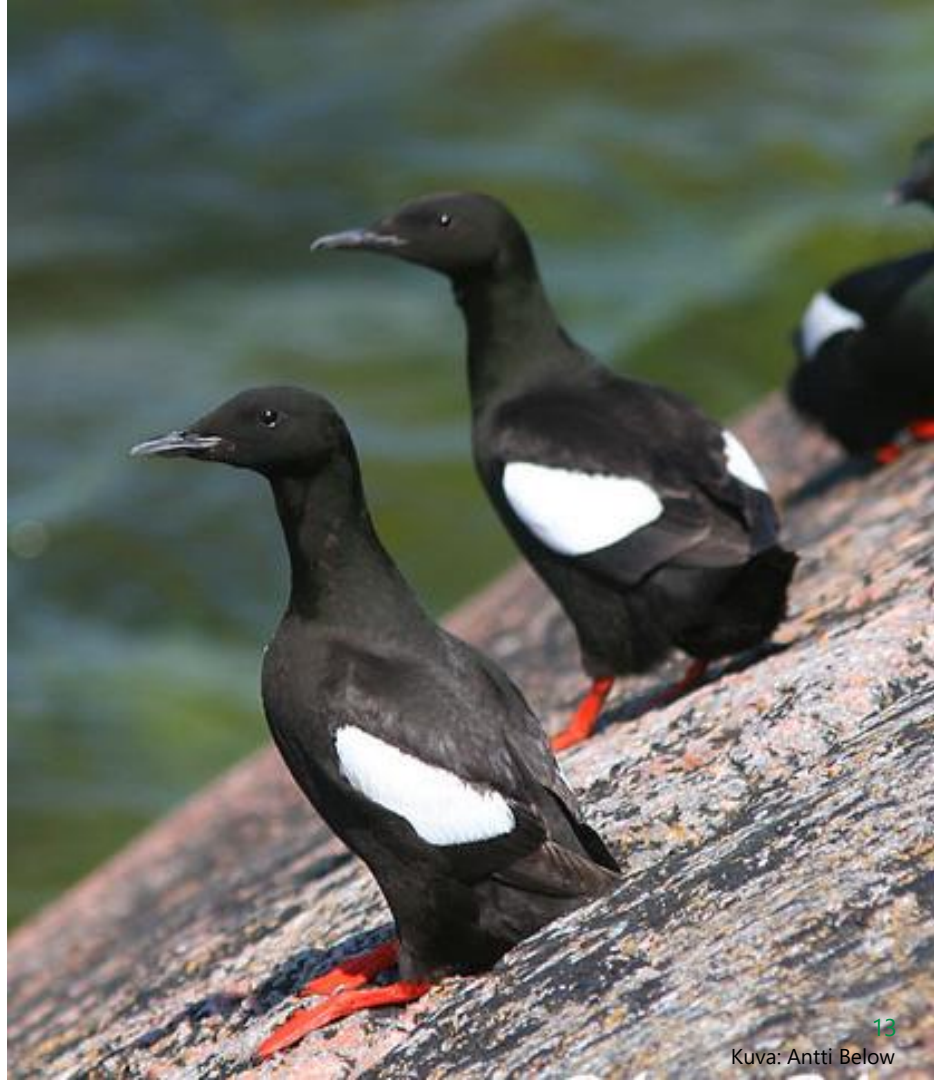
Kuva: Ari O. Laine / Metsähallitus



© Petra Pohjola / Metsähallitus

Itäisen Suomenlahden merilinnusto

- Virolahdelta Loviisaan ulottuva merialue on linnustoltaan monipuolinen ja merkittävä, minkä takia alue on määritelty erittäin keskeiseksi saaristolinnuston suojelualueeksi maassamme
- Pesimäsaaria ja -luotoja ympäröivien merialueiden suojelu parantaisi linnuston suojelutasoa.
 - Voimakkaasti taantuneita lajeja ovat karikukko, selkälokki ja riskilä. Näistä varsinkin selkälokin tilanne on erittäin huolestuttava, koska lajin parimäärä on ollut voimakkaassa laskussa jo 30 vuotta. Vähentyneiden lajien joukkoon kuuluvat myös punajalkaviklo ja ruokki. Etelänkiisla on hyvin harvinainen pesijä
- Useiden muuttolintujen keskeiset muuttoreitit kulkevat itäisen Suomenlahden kautta, ja siten ulkosaariston merialueiden suojelu suojaisi etenkin syysmuutolla levähtäviä lajeja, kuten allia (NT) ja jouhisorsaa (VU)

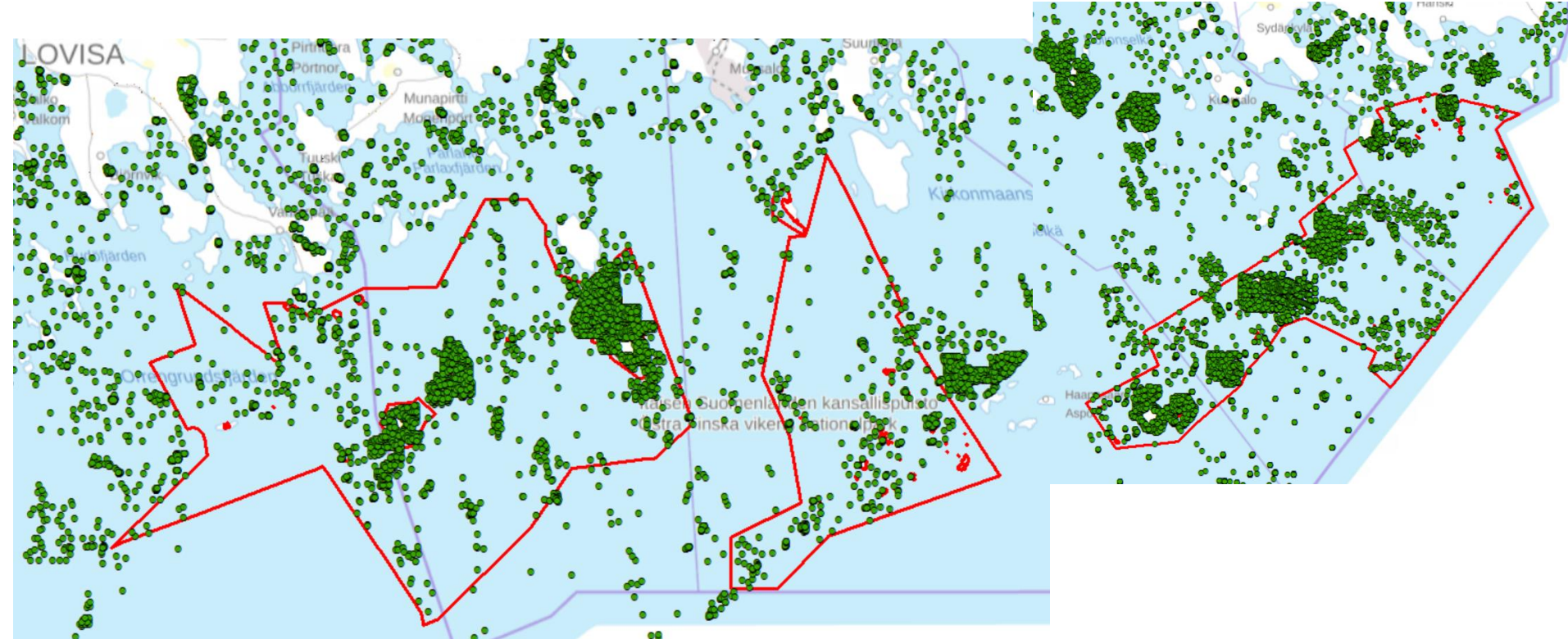


Mihin vesialue-ehdotukset perustuvat?

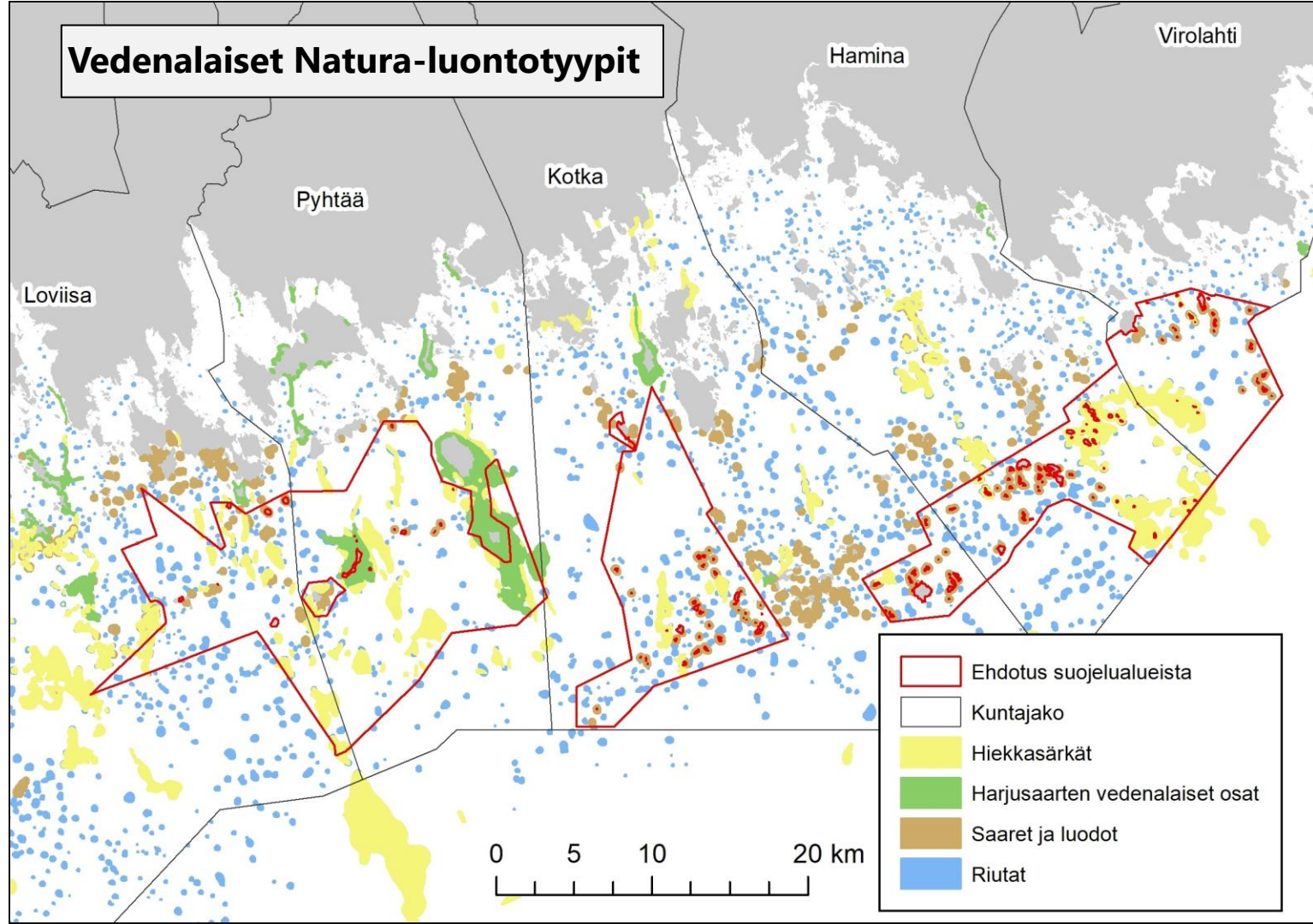
- Alueella VELMU-inventointiohjelmassa 2007-2025 tehdyt vedenalaisen luonnon systemaattiset kartoitukset Itäisellä Suomenlahdella (Porvoosta itään):
 - Tutkimussukelluspisteitä 8090 kpl
 - Vedenalaisvideoita 22 541 kpl
 - Lisäksi satoja pohjaeläin- ja kasvillisuusnäytteitä
- Kartoitustietojen perusteella laaditut luontotyyppi- ja lajikartat sekä -mallit
- Linnustoseurannat vuosikymmenten ajalta



Itäisen Suomenlahden vedenalaiset tutkimukset (sukellus, videointi, näytteenotto)

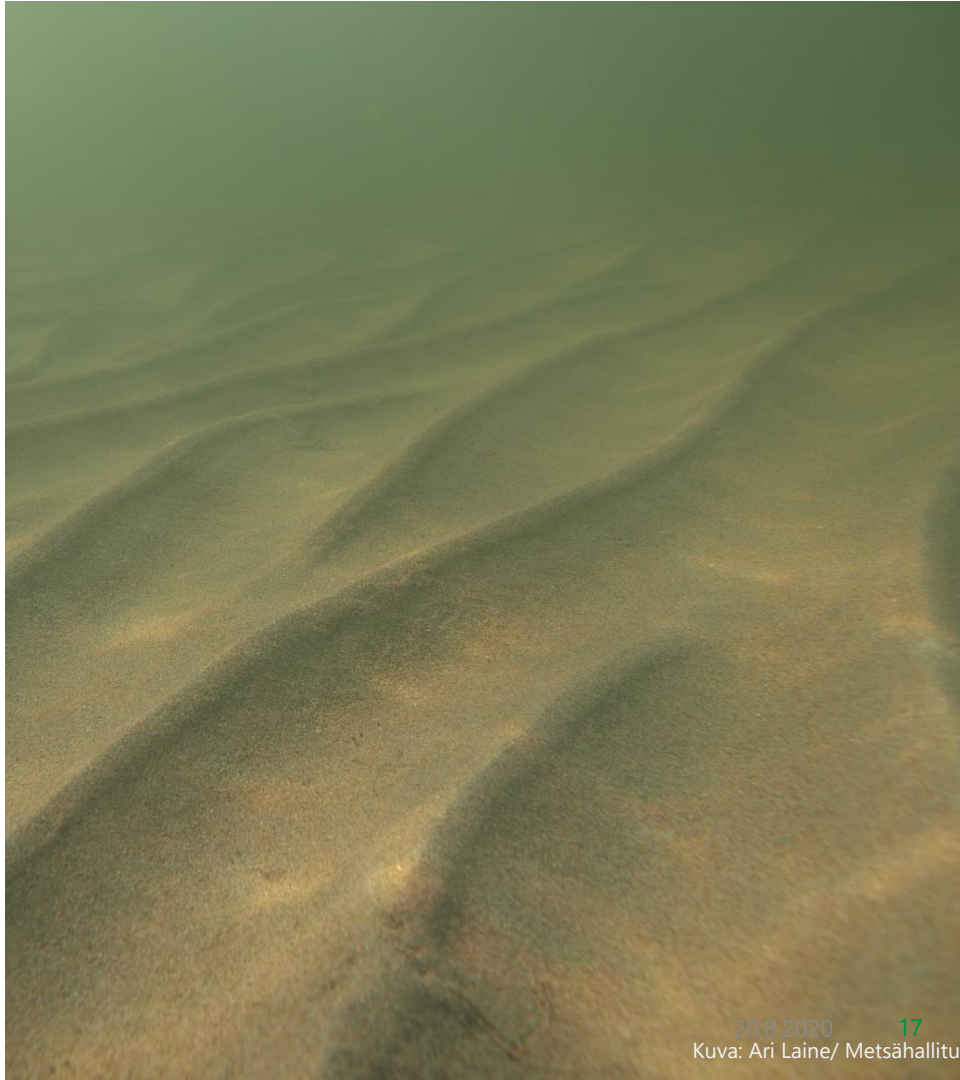


Vedenalaiset Natura-luontotyypit

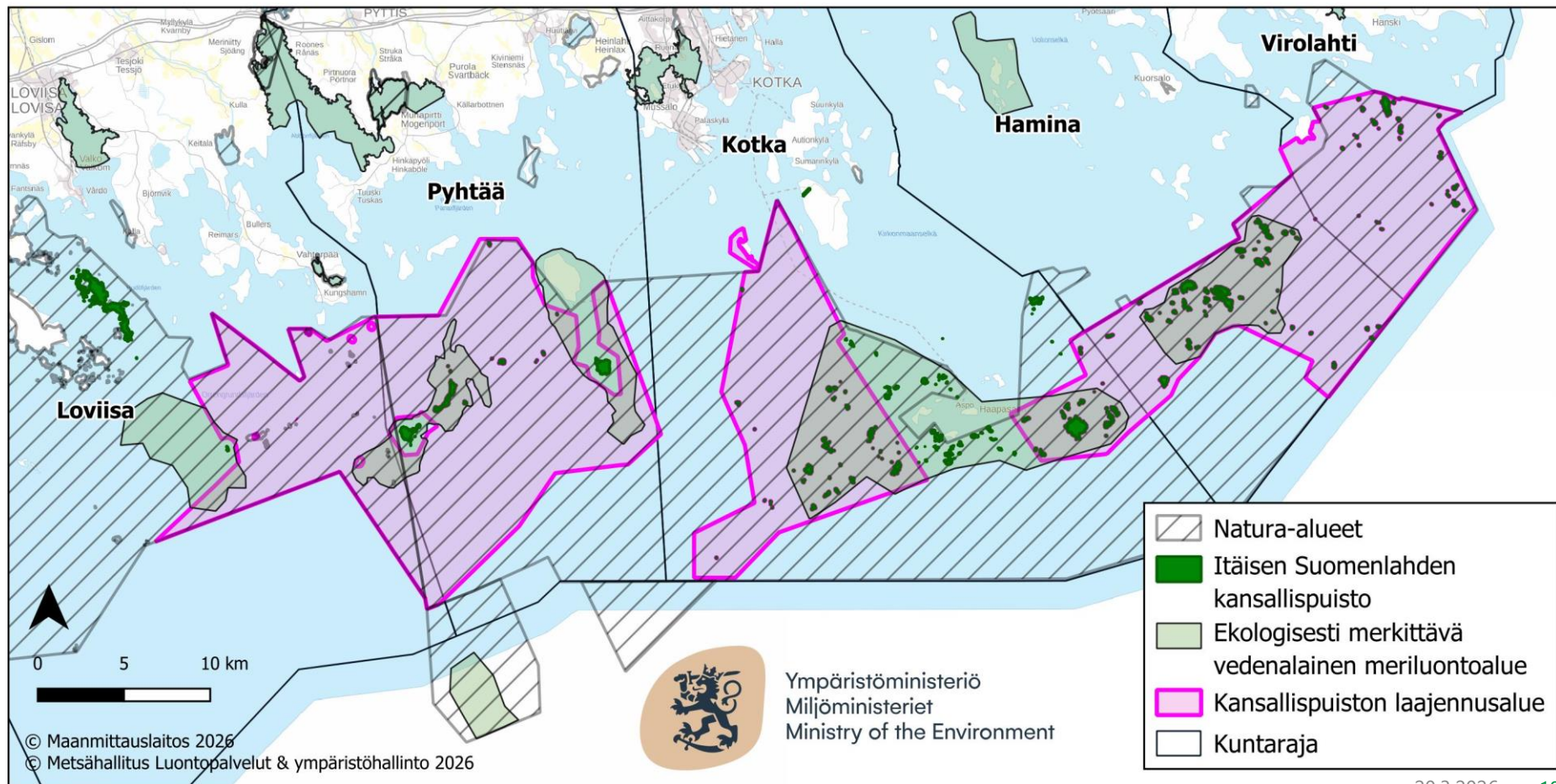


Mihin vesialue-ehdotukset perustuvat?

- Lähes kaikki alueet sisältyvät seuraaviin Natura2000-alueisiin:
 - FI0100078 Pernajanlahtien ja Pernajan saariston merensuojelualue
 - FI0408001 Itäisen Suomenlahden saaristo ja vedet
- Kymenlaakson maakuntakaava 2040 (hyväksytty 15.6.2020): ei erillisiä varauksia suojeltaville merialueille, mutta tunnistettu vedenalaisen luonnon monimuotoisuuden kannalta erityisen tärkeitä alueita
- Osa alueista myös EMMA-alueita (ekologisesti merkittävä vedenalainen meriluontoalue)

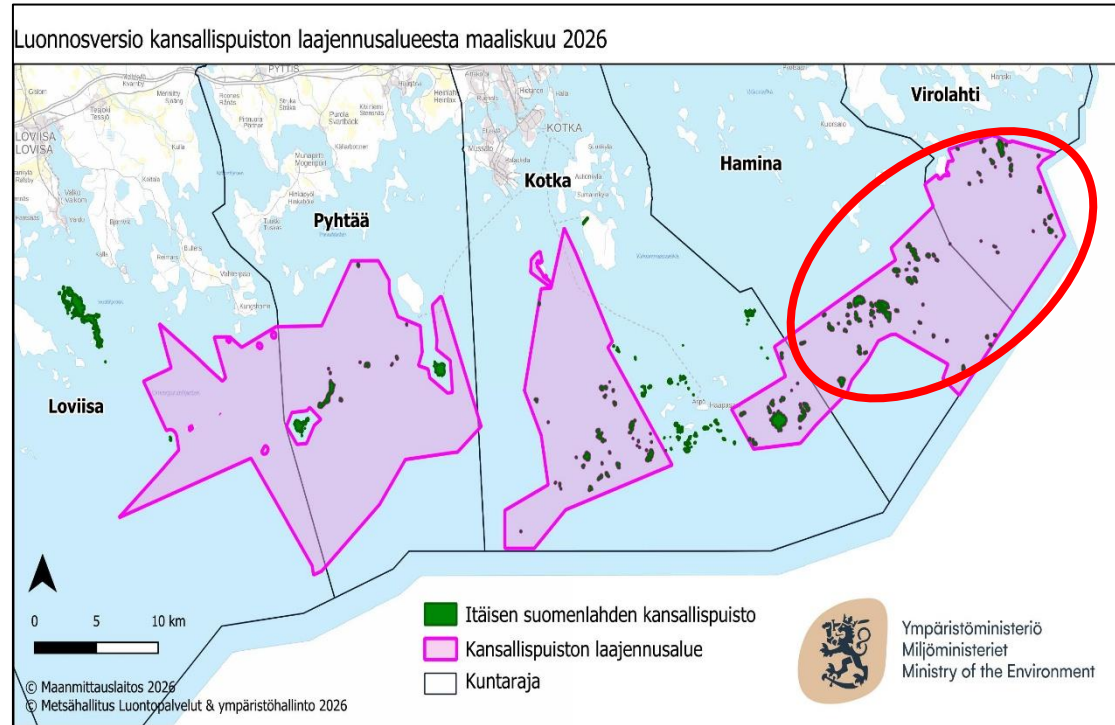


Luonnosversio kansallispuiston laajennusalueesta maaliskuu 2026



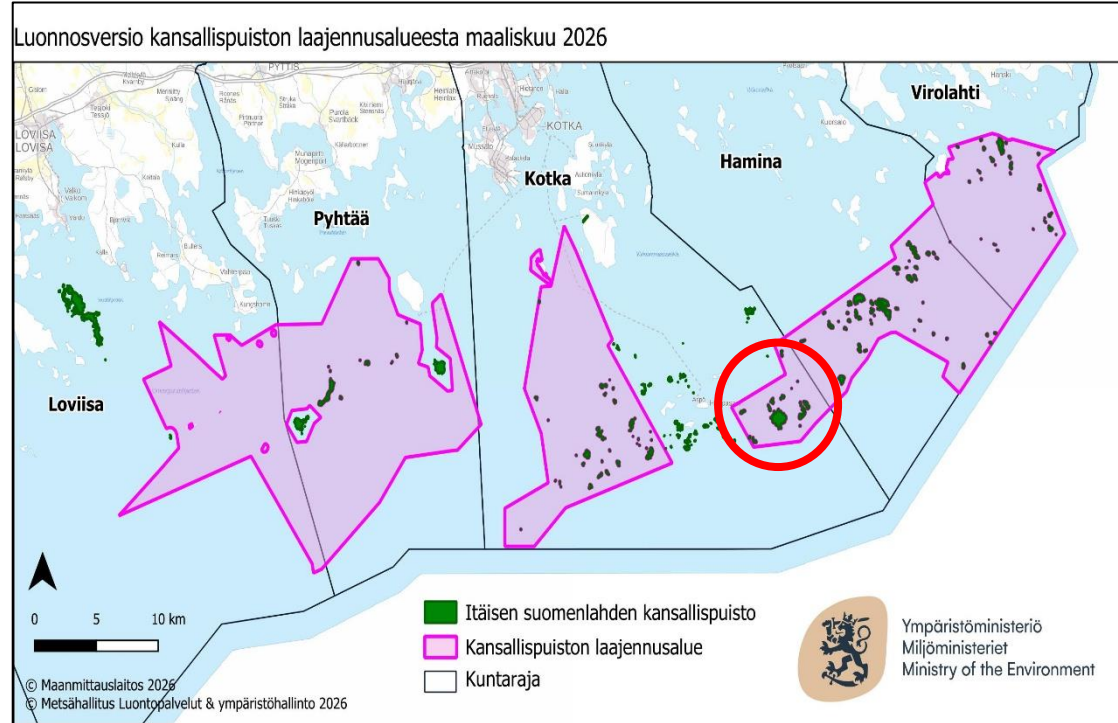
Ulko-Tammion, Lanskerin ja Huovarin matalikot sekä Suuri-Pisin alue

- Luontotyypit:
 - Ulkosaariston luodot ja saaret, vedenalaiset riutat, vedenalaiset hiekkasärkät
 - Vedenalaisissa osissa kallio- ja kivikkorantojen rakkohauruyhteisöjä sekä runsaita ja edustavia putkilokasvivaltaisia pohjia
- Hyvin korkea vedenalainen geo- ja biodiversiteetti
- Meritaimenen ja siian tärkeä syönnösalue
- Silakan ja siian kutualueita
- Luodot tärkeitä merilintujen levähdys-, ruokailu- ja pesimäalueita, joukossa useita vaarantuneita tai silmälläpidettäviä lajeja (mm. selkälokka, kala- ja lapintiira, karikukko, punajalkaviklo, ruokki, riskilä, allii, pilkkasiipi)
- Itämerennorpan lisääntymisaikainen esiintymisalue
- Alueella 1 historiallinen hylky ja 2 tunnettua haaksirikkoa, joiden hylt vielä löytämättä



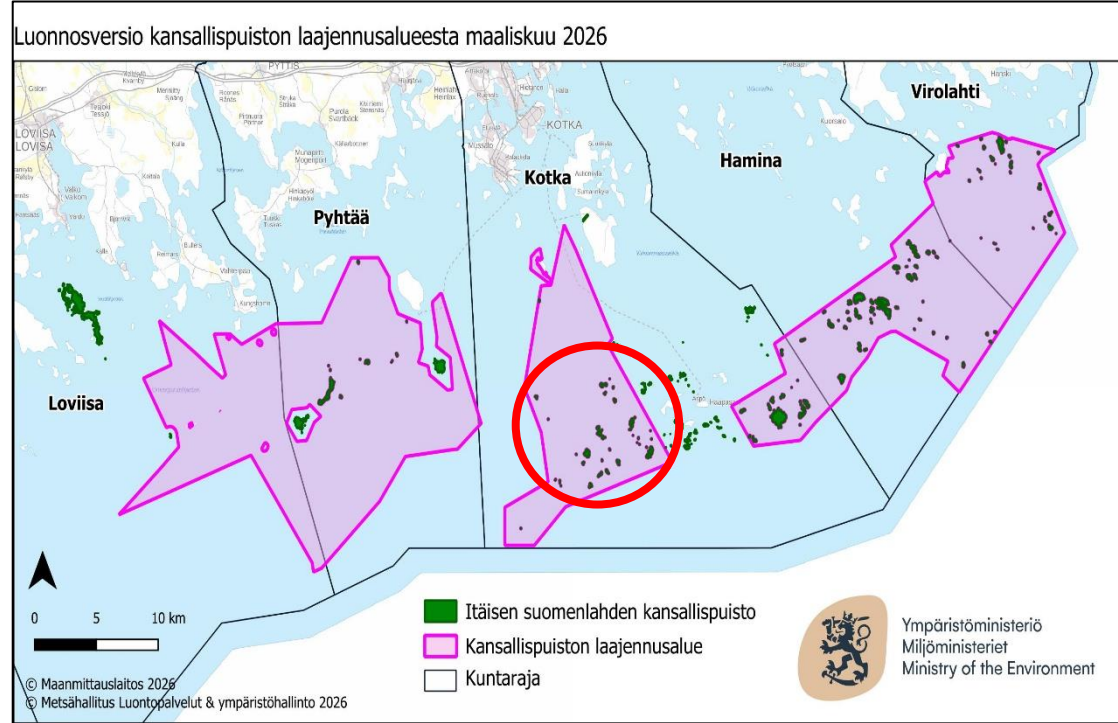
Kilpisaaren ja Itäkarien matalikot

- Luontotyypit:
 - Ulkosaariston luodot ja saaret, vedenalaiset riutat, vedenalaiset hiekkasärkät
 - Vedenalaisissa osissa kallio- ja kivikkorantojen rakkohauruyhteisöjä, runsaita leväyhteisöjä (mm. *Ceramium virgatum*, VU) ja putkilokasvivaltaisia pohjia Itäkarien ympärillä
- Korkea geo- ja biodiversiteetti; Itäkarien alue on vedenalaisilta luontoarvoiltaan erityisen edustava sorapohjineen ja kalliorantoineen
- Luodoilla ja saarilla useita merkittäviä lintuyhdyskuntia sekä lintujen ruokailu- ja levähdysalueita (mm. selkäloppi, räyskä, ruokkilinnut, karikukko, pilkkasiipi)
- Merialue on meritaimenen ja siian syönnösaluetta sekä siian kutualuetta
- Itämerennorpan esiintymisaluetta
- Alueella 3 historiallista hylkyä



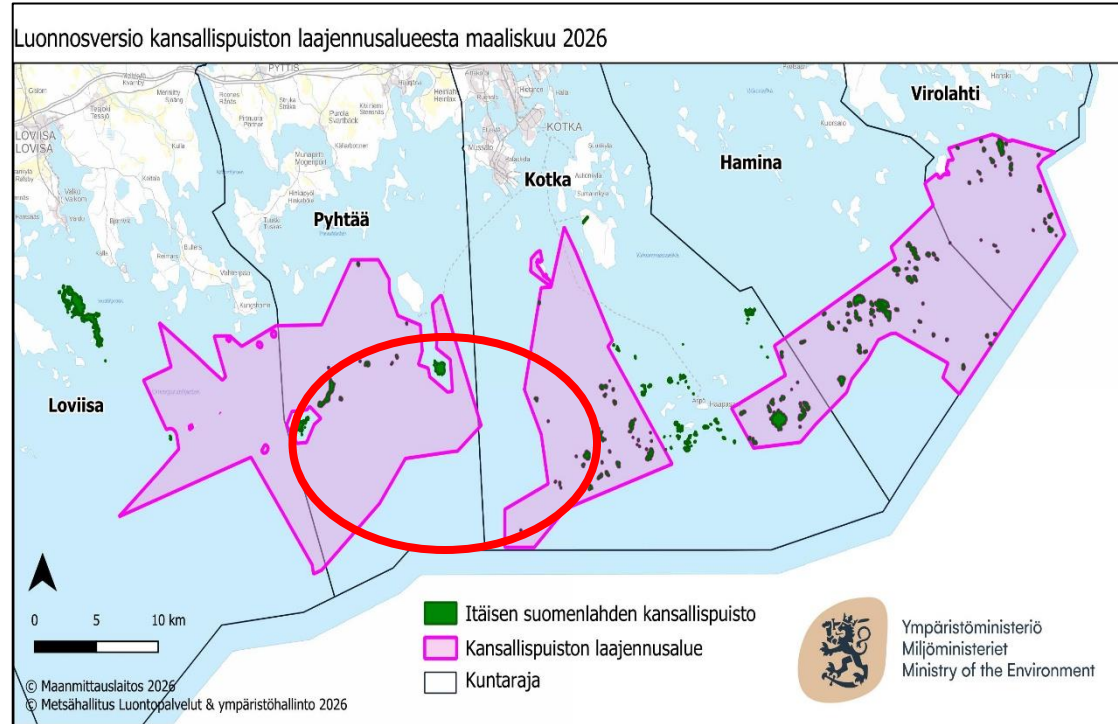
Haapasaariston länsiosan matalikot

- Luontotyypit:
 - Ulkosaariston luodot ja saaret, vedenalaiset riutat, vedenalaiset hiekkasärkät
 - Vedenalaisissa osissa kallio- ja kivikkorantojen rakkohauruhteisöjä, muita leväyhteisöjä ja putkilokasviesiintymiä.
- Korkean geo- ja biodiversiteetin alueita
 - Luontotyyppien moninaisuus pienellä alueella
- Tärkeä lintujen pesintä- ja ruokailualue, vaarantuneita ja silmälläpidettäviä lajeja (ruokkilinnut, karikukko, tukkakoskelo, pilkkasiipi, tylli, merikotka)
- Itämerennorpan esiintymisaluetta
- Alueella 1 historiallinen hylky ja 1 tunnettu haaksirikko, jonka hylky vielä löytämättä



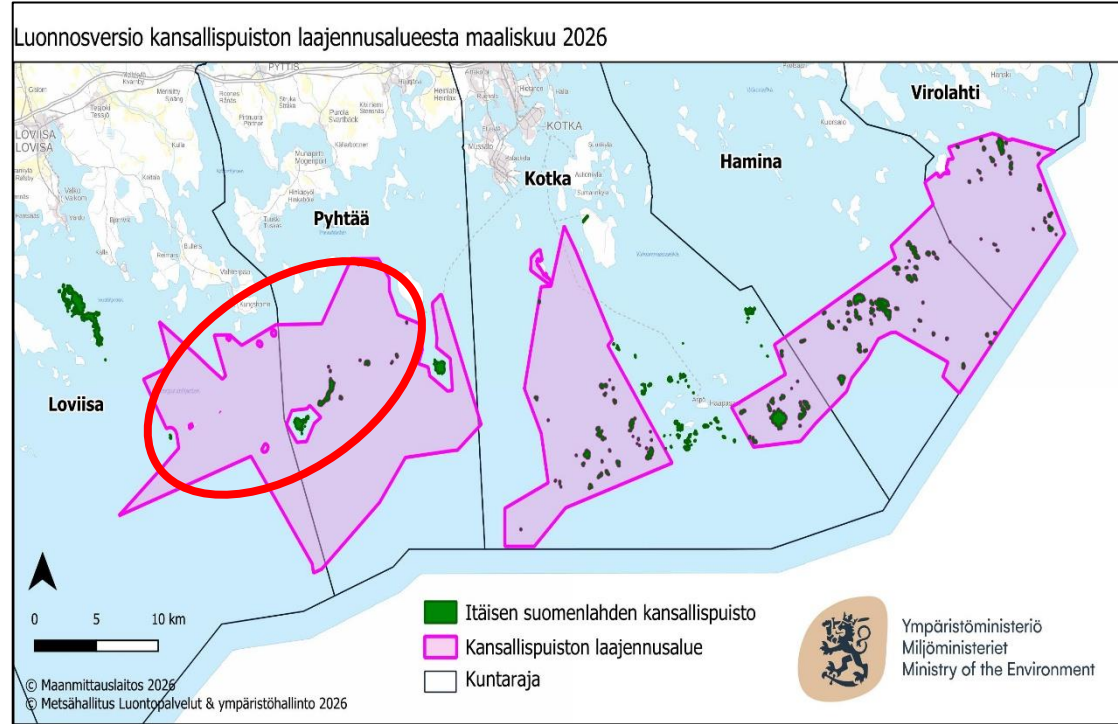
Ulkomatalikot (Haranmatala, Kejvsalonmatala, Itäkallo, Kiviletto)

- Luontotyypit:
 - Vedenalaisia riuttoja ja vedenalaisia hiekkasärkkiä (menevät päällekkäin)
- Haranmatala ja Kejvsalonmatala ovat itäisimpiä alueita, joissa sinisimpukka muodostaa yhteisöjä.
- Osa Itäisellä Suomenlahdella suhteellisen harvinaista avomeren riuttamuodostumaverkostoa



Viirien ja Syteskerin matalikot, Orrengrundin ja Bysketin vesialueet

- Luontotyytit:
 - Ulkosaariston saaret ja luodot, harjusaarten vedenalaiset osat, vedenalaiset hiekkasärkät, vedenalaiset riutat
 - Kallio- ja kivikkorantojen rakkohauruyhteisöjä, putkilokasvivaltaisia pohjia, näkinpartaisniittyjä sekä punaleviä
- Matalikkoalueet muodostavat erittäin arvokkaan ja monimuotoisen kokonaisuuden, jolla on korkea vedenalainen biodiversiteetti sekä monipuolisia geologisia muodostumia.
- Suunnitellun laajennusalueen selvästi mereisintä aluetta: rakkohauru kasvaa kokoa, sinisimpukkayhteisöjä, monipuolinen lajisto
- Tärkeitä meritaimenen ja karisiian syönnösalueita ja siian sekä silakan kutualueita
- Saarilla tavataan monipuolisesti vaarantuneita ja silmälläpidettäviä lintulajeja, alueella pesii huomattavia ruokki- ja lokkilintuyhdyskuntia.



Metsästys

Simon Andersson

Metsähallitus Eräpalvelut



Kuva: Simon Andersson

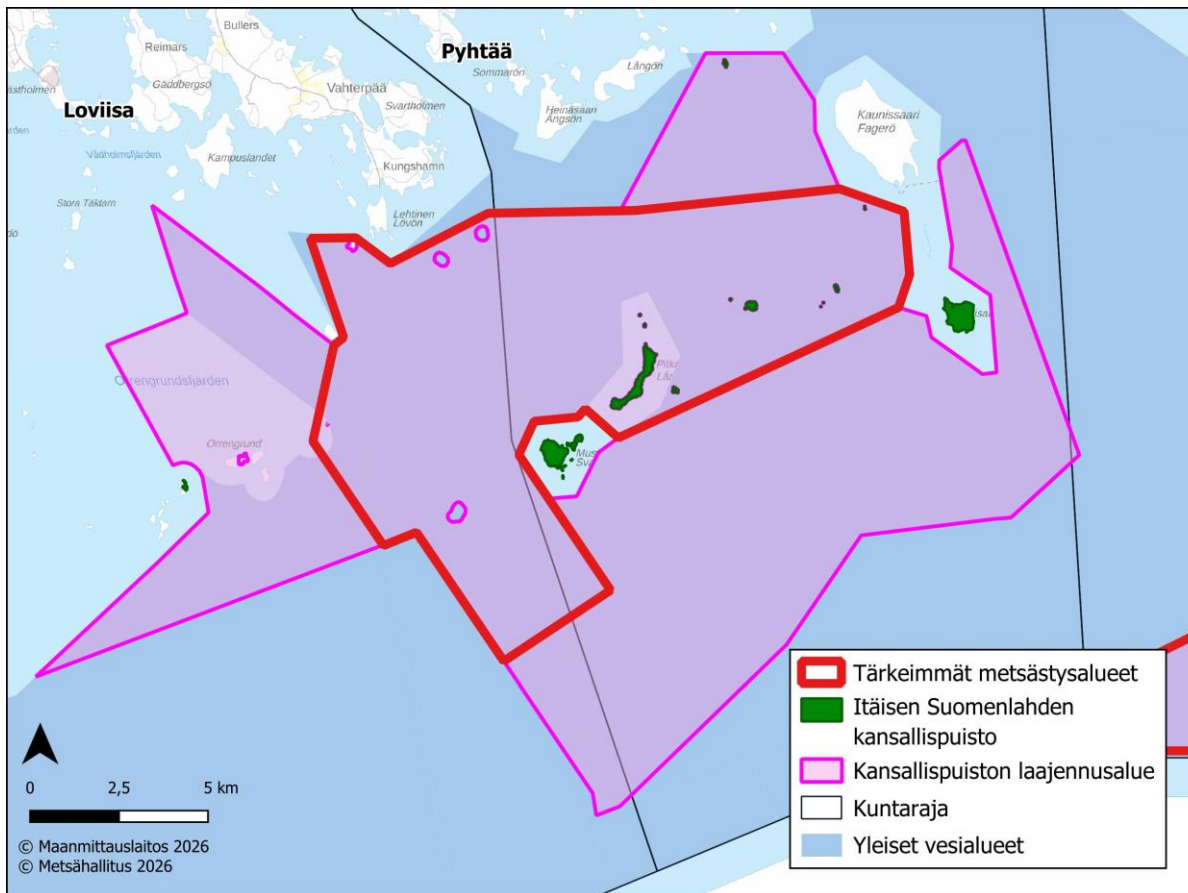
Metsästys Itäisen Suomenlahden kansallispuistossa, nykytila

- Kansallispuiston rauhoitussäännöksiä päivitettiin vastamaan luonnonsuojelulakia 1.6.2023 (522/2023)
- Kansallispuiston lain mukaan **”Itäisen Suomenlahden kansallispuistossa niillä, joiden kotikuntaan kansallispuisto sijoittuu, on oikeus kotikunnassaan metsästä metsästyslain mukaisesti hirveä sekä pienriistaa”**.
- Käytännössä tämä tarkoittaa, että Metsähallitus voi myöntää henkilökohtaisia pienriistan metsästyslupia kansallispuistoon asuinpaikan perusteella (*Itäisen Suomenlahden kansallispuiston järjestyssääntö 2014*).
- Viimeisten vuosien aikana merilinnustukseen ja pienpetojen pyyntiin tulleiden hakemusten ja lupien määrä on ollut vähäinen, 1–3 kpl/kausi.
- Lakimuutoksen myötä Metsähallituksen Eräpalveluilla ei enää ole valtuuksia myöntämään harmaaahylkeen metsästyslupia yleiseen metsästykseseen kansallispuistoon. Metsähallituksen Luontopalveluilla on mahdollisuus myöntää poikkeuslupa haittayksilöiden poistoon ainoastaan poikkeustapauksissa Luonnonsuojelulain 51§ nojalla.

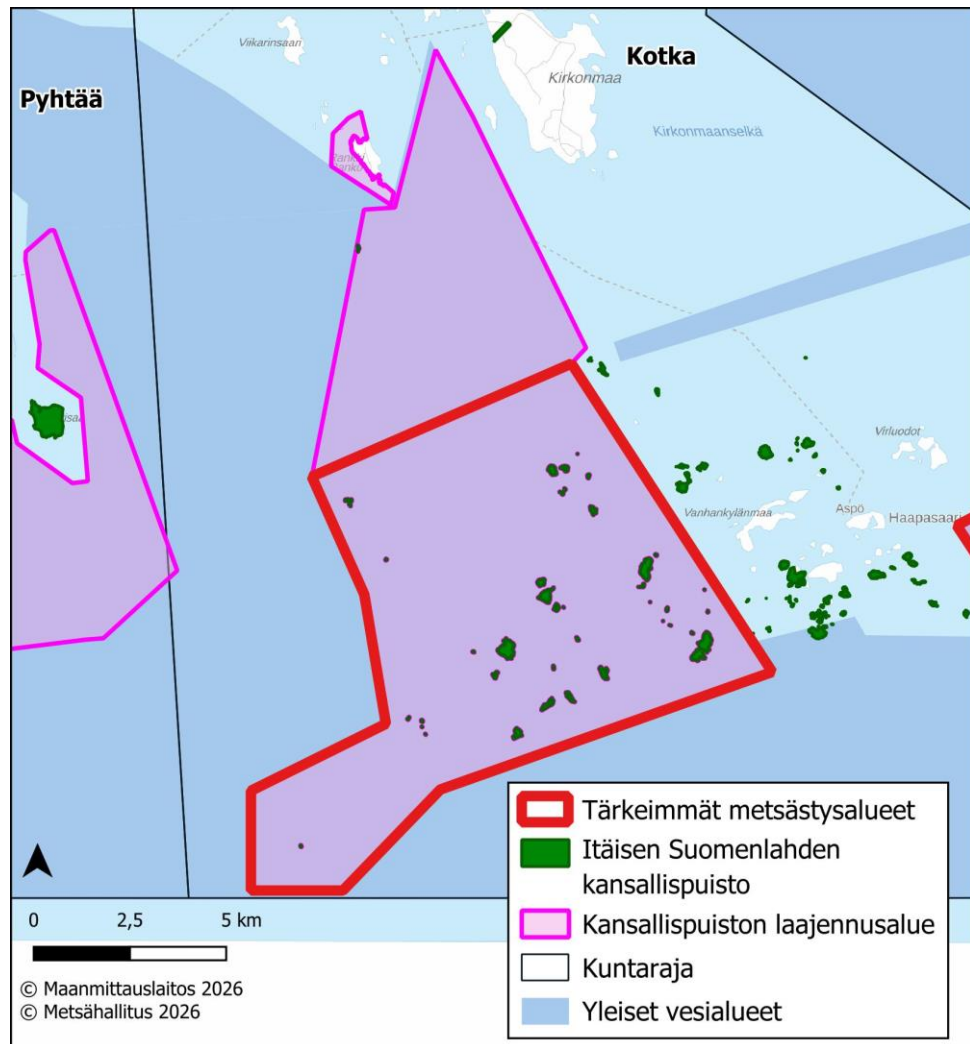
Kansallispuistoon liitettävät alueet, nykytila

- Metsästyslain 7 § mukainen vapaa metsästysoikeus (615/1993). **"Jokaisella Suomessa pysyvästi asuvalla on oikeus metsästää yleisellä vesialueella meressä, sellaisilla yleisellä vesialueella meressä olevilla saarilla ja luodoilla, jotka kuuluvat valtiolle ja joiden hallintaa ei ole kenellekään luovutettu, sekä Suomen talousvyöhykkeellä"**.
- Pääasiallinen metsästysmuoto: harmaahylkeen pyynti ja merilintujen syysmetsästys.
- Valtion yksityisvesillä (Rankki, Mustamaa) on 2 kpl pienriistan metsästysvuokrasopimuksia.
- Runsaslukuisimmat vesilintusaalisajit kunnissa ovat: telkkä, allit, merihanhi, haapana, sinisorsa, tukkasotka.
- Yleisvesialueen saalistiedoista ei ole tarkempaa tietoa.
- Saalistietojen perusteella tärkeimmät merilinnustus ja harmaahylkeen pyyntialueet ovat:

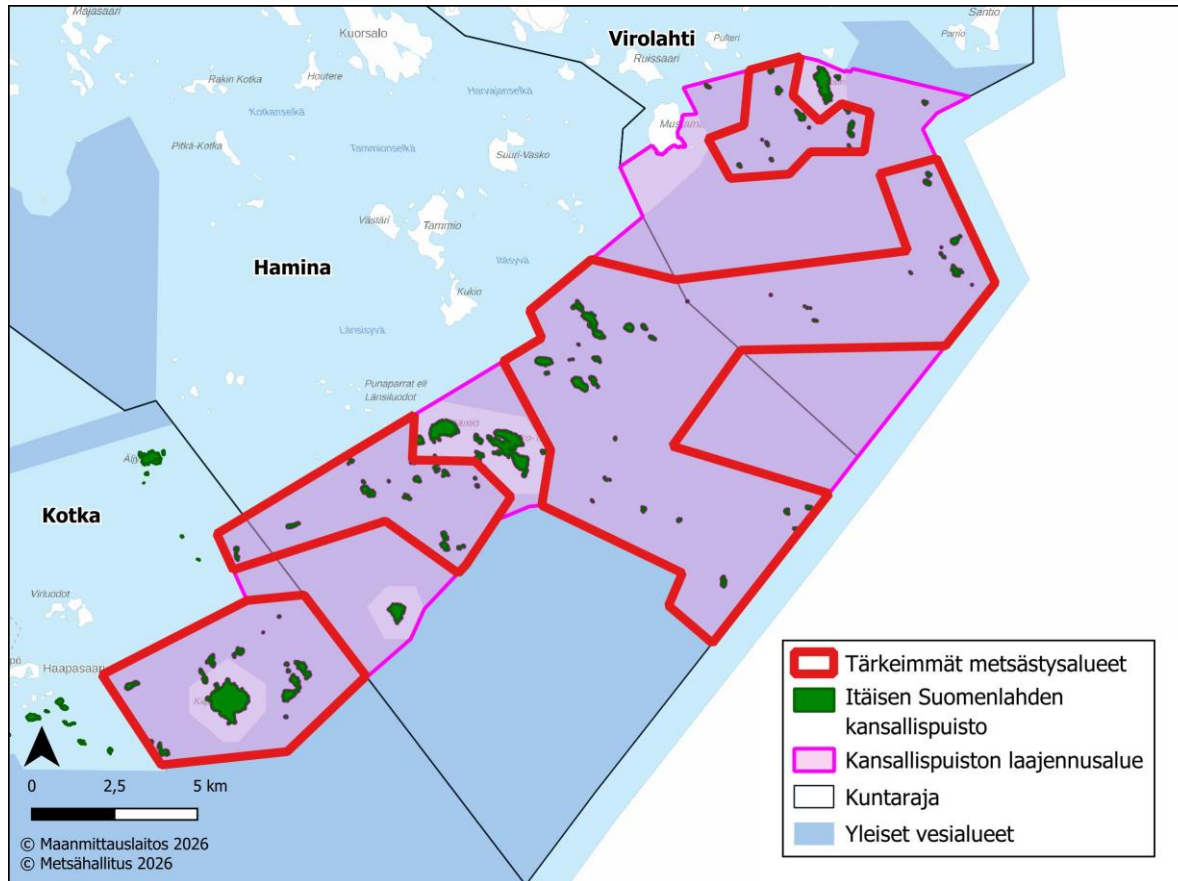
Tärkeimmät metsästysalueet Loviisa-Pyhtää



Tärkeimmät metsästysalueet Kotka



Tärkeimmät metsästysalueet Kotka-Hamina-Virolahti



Kalastus



Veijo Honkanen

Metsähallitus Eräpalvelut

Kuva: Katri Lehtola

Kalastuksen nykytila, yleiset vesialueet

kalastuslaki 379/2015, 8 §

Kalastus talousvyöhykkeellä ja yleisillä vesialueilla

- Suomen talousvyöhykkeellä ja yleisillä **vesialueilla meressä jokaisella kalastonhoitomaksun suorittaneella (18-69 -v) sekä jokaisella 79 §:n 1 momentissa säädettyjä ikärajoja nuoremmalla tai vanhemmalla Euroopan talousalueeseen kuuluvan valtion kansalaisella on oikeus harjoittaa vapaa-ajan kalastusta.** Edellä tarkoitetuilla alueilla **Suomeen rekisteröidyillä kaupallisilla kalastajilla on oikeus harjoittaa kaupallista kalastusta.** Kalastonhoitomaksusta ja sen suorittamisesta säädetään 9 luvussa. (21.12.2023/1219)
- Euroopan unionin jäsenvaltioihin rekisteröidyillä kalastusaluksilla on yhteistä kalastuspolitiikkaa koskevassa Euroopan unionin lainsäädännössä säädetty oikeus kaupalliseen kalastukseen Suomen talousvyöhykkeellä ja aluevesillä.
- Jos kaupallisen kalastuksen tarve sitä edellyttää, voi **Metsähallitus vuokrata kaupalliselle kalastajalle Suomen talousvyöhykkeellä tai yleisellä vesialueella meressä olevan lohien tai taimenen pyyntipaikan.** Edellä 1 ja 2 momentissa tarkoitettu kalastusoikeus ei ole voimassa näillä pyyntipaikoilla.
- **Oikeudesta kalastaa ja kalastusluvista yleisellä vesialueella päättää Metsähallitus ottaen huomioon kalavarojen valtakunnalliset hoitosuunnitelmat.**

**Metsähallituksen vuokraamat yleisveden
rysäpaikat lohien ja taimenen kalastamiseen
itäisellä Suomenlahdella vuosina 2016-2025
(keltaisella 2020-2025)**

METSÄHALLITUKSEN MYÖNTÄMÄT LUVAT / ITÄINEN SUOMENLAHTI

Kaupallinen kalastus 2019-2025 (yleisvesi + valtion yksit. vedet)

Kalastajia	Isorysät, kpl	Verkot, kpl	Nuotta, kpl
25	27	354	1

Vapaa-ajankalastus 2021-2024 (valtion yksit. vedet)

Pyydyskalastus (6020 Itäinen Suomenlahti)

Keskim. 206 kpl/v (150-261), verkko/isorysä

Merialueen vapalupa (7415 Suomenlahti)

Keskim. 256 kpl/v (206-294)





www.metsa.fi



@metsahallitus_forststyrelsen



@metsahallitus