

Itäisen Suomenlahden kansallispuiston laajentaminen merialueille

Hallituksen esitys eduskunnalle laiksi eräiden valtion omistamien alueiden muodostamisesta kansallispuistoiksi ja luonnonpuistoiksi annetun lain muuttamisesta

Avoimet yleisötilaisuudet maaliskuussa 2026

Erityisasiantuntija Ilona Latsa

Ympäristöneuvos Nunu Pesu



Kuva: Nunu Pesu





Itäisen Suomenlahden kansallispuiston laajentamisen lainvalmistelu

- Ympäristöministeriö on käynnistänyt lainvalmistelun
- Itäisen Suomenlahden kansallispuistoa laajennettaisiin ympäröiville merialueille
 - Merialueiden suojelua valmisteltu aiemmin Kymenlaakson suojelupaketissa 2021
- Alustava laajennus noin 63 000 hehtaaria valtion alueita
- Rauhoitussäännökset säilytetään pääosin nykyisellään, mutta tarkastellaan muutostarpeet:
 - Metsästys
 - Kalastus
 - Muu?

Maalis-toukokuu
2026

Loppukevät 2026

Elo-marraskuu 2026

Kevät 2027

1. Perusvalmistelu

Avoimet yleisötilaisuudet

Sidosryhmätilaisuudet eri teemoista

Viranomaisneuvottelut

Esityksen valmistelu ministeriössä

2. Lausunto- kierros

lausuntopalvelu.fi

3. Jatko- valmistelu

Lausuntopalautteen käsittely

Esityksen muokkaaminen

Valtioneuvosto antaa esityksen eduskunnalle

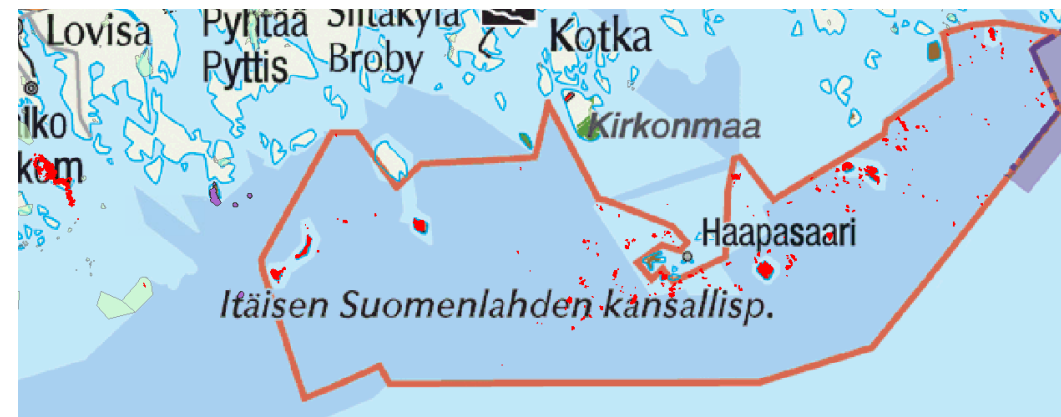
4. Eduskunta- käsittely

Laki voimaan 2027



Itäisen Suomenlahden kansallispuisto sisältää vain saaret ja luodot

- Perustettu v. 1982 lailla eräiden valtion omistamien alueiden muodostamisesta kansallispuistoiksi ja luonnonpuistoiksi (674/1981)
- Sijaintikunnat: Virolahti, Hamina, Pyhtää, Kotka, Loviisa
- Nykypinta-ala noin 936 hehtaaria

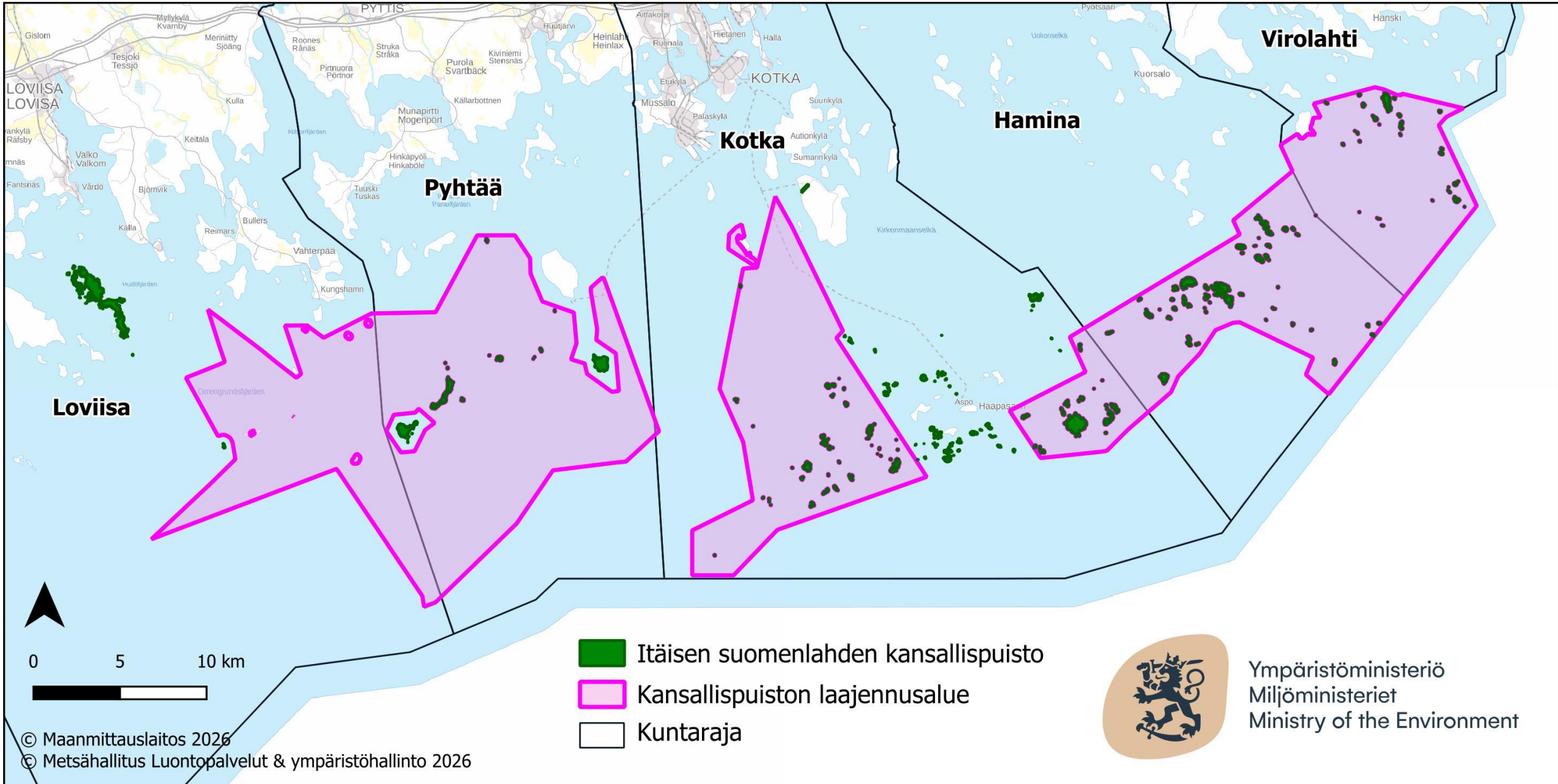


Alustavaan laajennusalueeseen valittu luonnoltaan arvokkaimmat valtion alueet

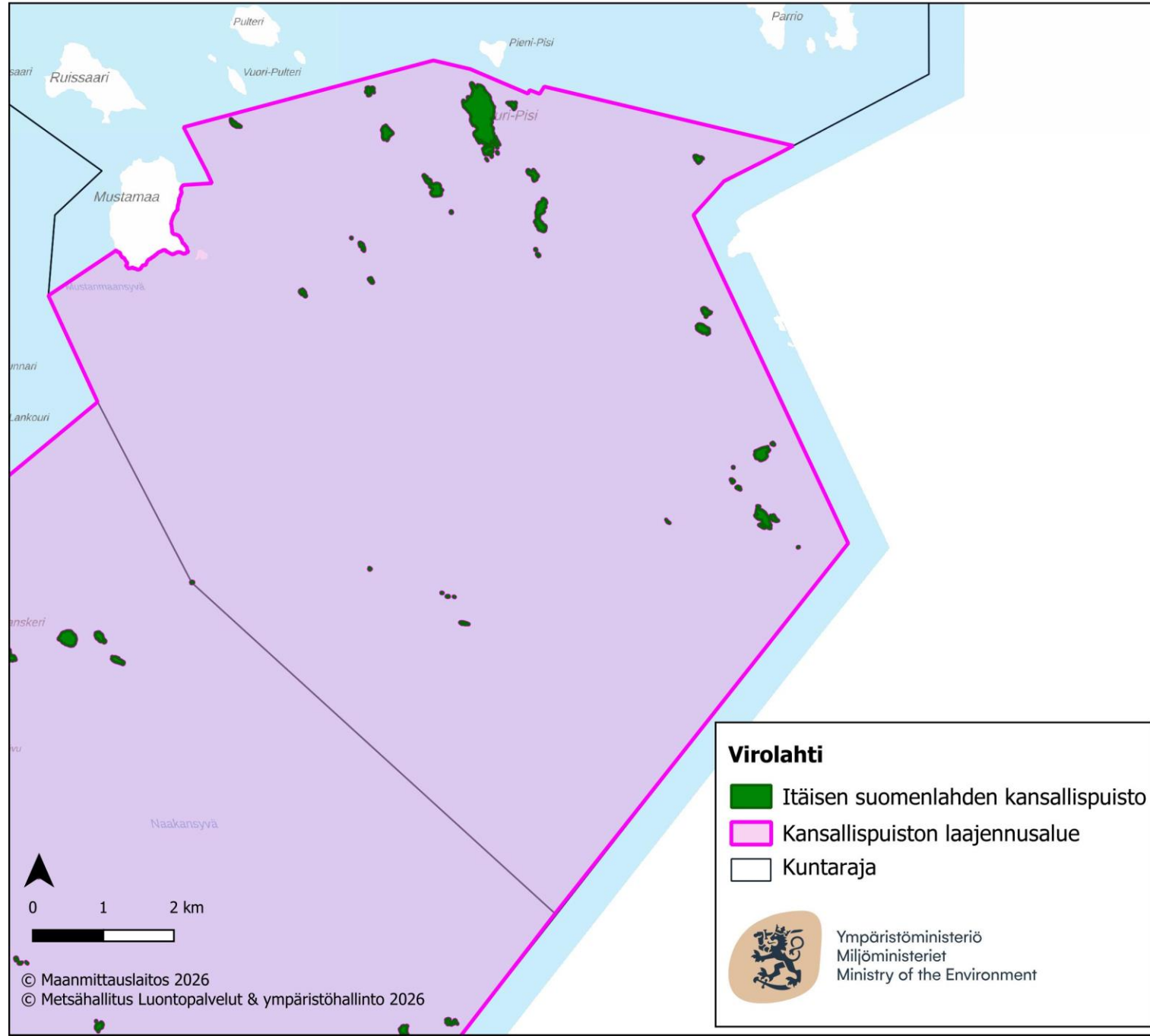
- Merialuetta noin 62 960 hehtaaria
 - Valtaosa yleistä vesialuetta
- Lisäksi maa-alueita noin 40 hehtaaria
 - Orrengrund ja muutama luoto (Loppi ym.)
- Koko alue **valtion** hallinnassa
- Natura 2000 -aluetta luonto- ja linnustoarvojen perusteella
 - Monimuotoista ulkosaariston ja avomeren meriluontoa vedenalaisine elinympäristöineen
 - Valtakunnallisesti tärkeä saaristolintujen levähdys-, ruokailu- ja pesimäalue



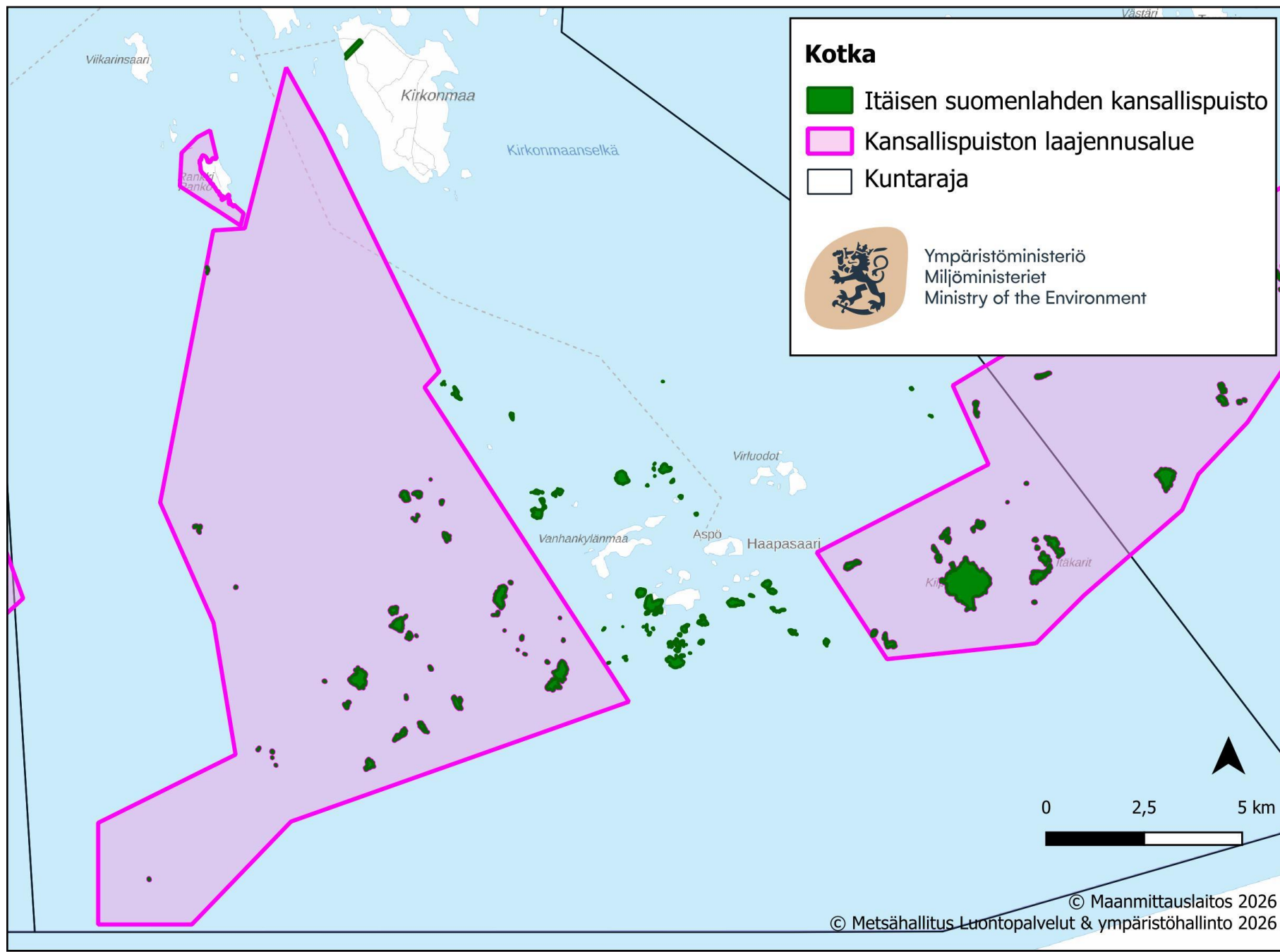
Luonnosversio kansallispuiston laajennusalueesta maaliskuu 2026



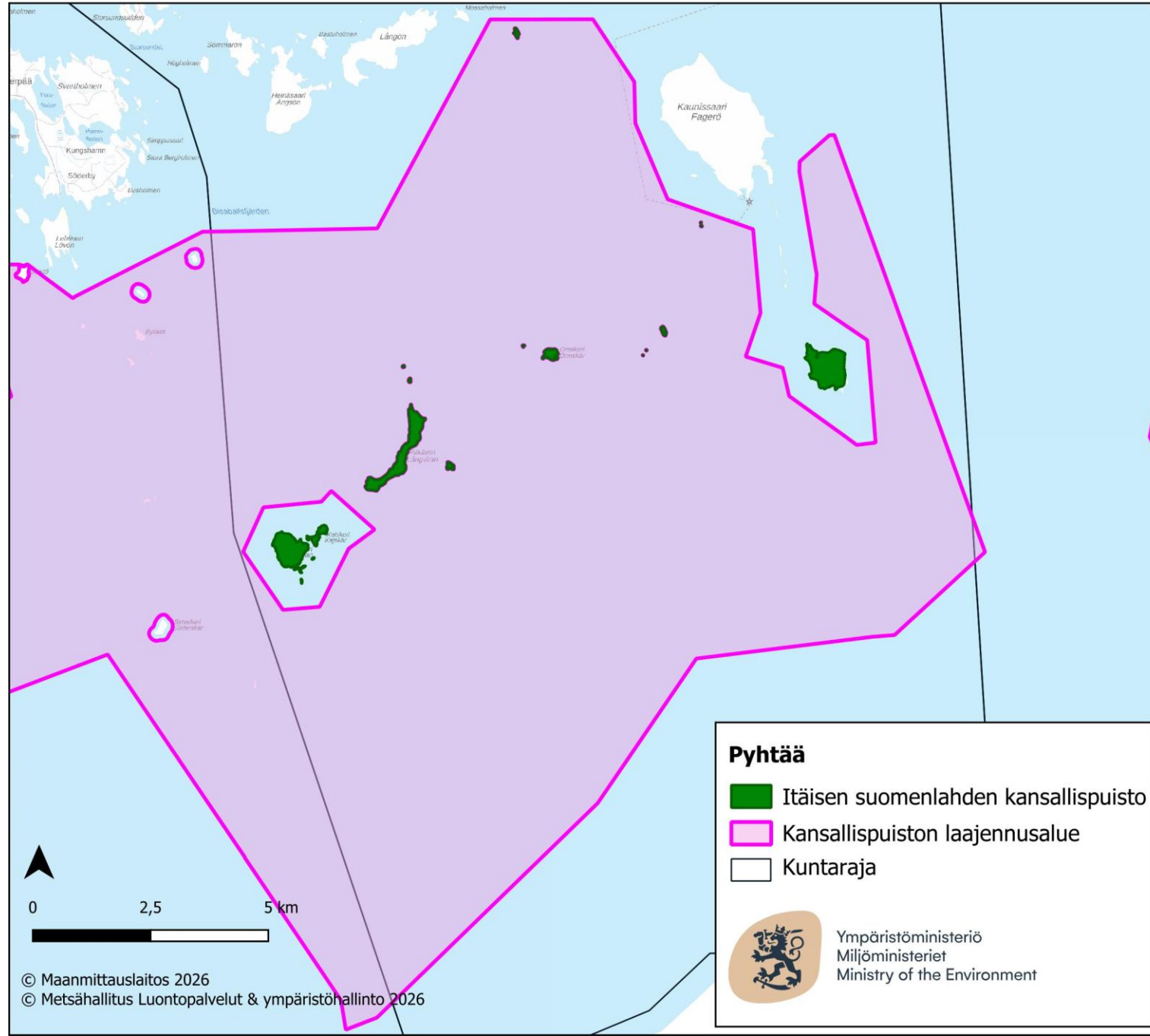
Luonnosversio kansallispuiston laajennusalueesta maaliskuu 2026, Virolahti



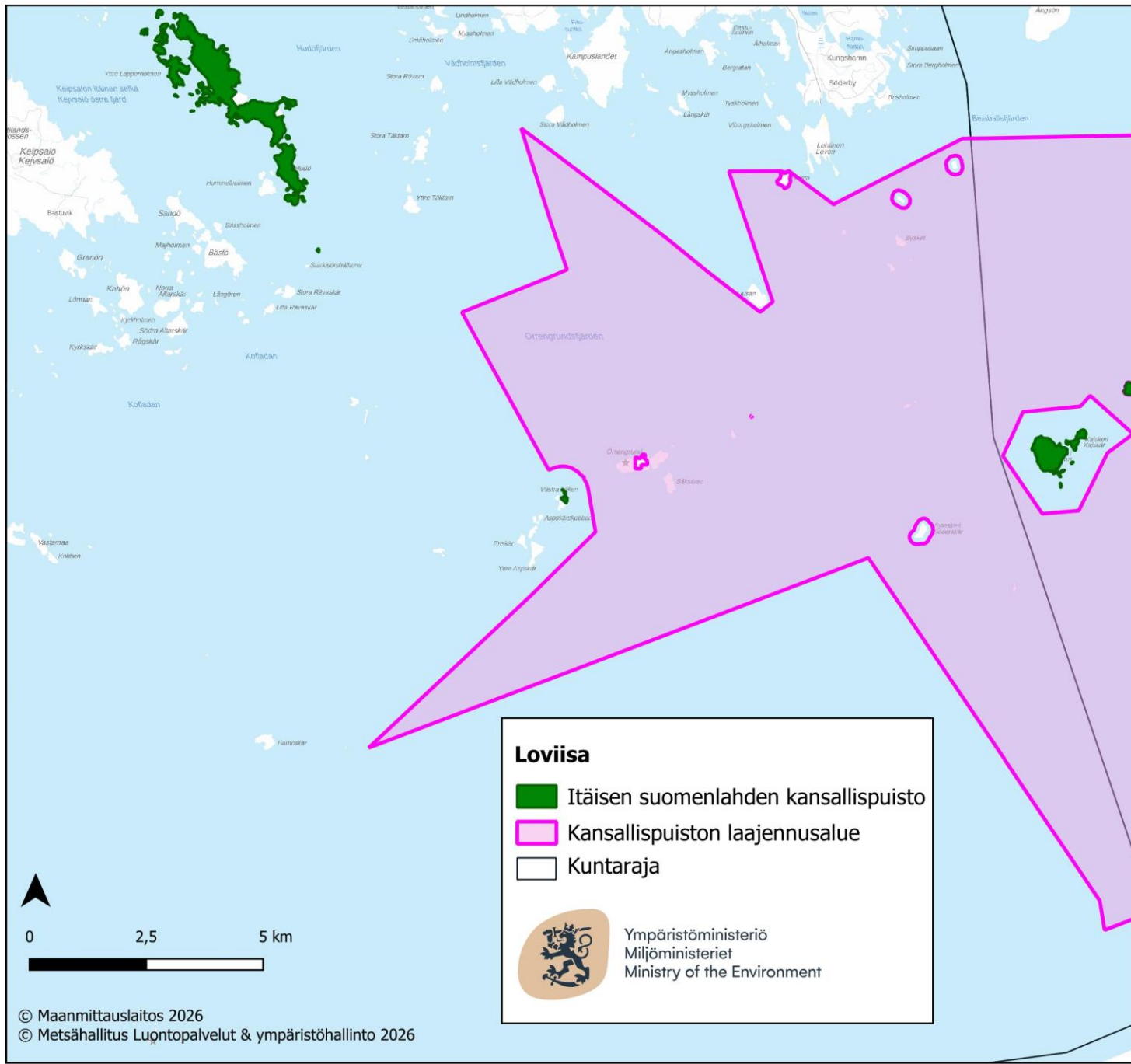
Luonnosversio kansallispuiston laajennusalueesta maaliskuu 2026, Kotka



Luonnosversio kansallispuiston laajennusalueesta maaliskuu 2026, Pyhtää



Luonnosversio kansallispuiston laajennusalueesta maaliskuu 2026, Loviisa



Miksi kansallispuistoa laajennetaan?

- Luodaan Itäisen Suomenlahden kansallispuistosta aito meripuisto ja edistetään meriluonnon suojelua
- Pääministeri Orpon hallitusohjelman mukaisesti Suomi vastaa luontopolitiikallaan kansainvälisiin sitoumuksiin ja mm. tavoittelee luonnon monimuotoisuuden heikkenemisen pysäyttämistä
- Hallitus on linjannut Metsähallituksen omistajapolitiikassa, että merialueiden suojelualueverkostoa kehitetään ja suojelun kohdennuksessa huomioidaan erityisesti kansallispuistoihin rajautuvat alueet
- Hankkeella lisätään tiukasti suojeltujen alueiden määrää Suomen merialueilla EU:n biodiversiteettistrategian mukaisesti



**Seuraa hankkeen etenemistä
Valtioneuvoston hankeikkunassa
valtioneuvosto.fi
tunnuksella YM046:00/2025**

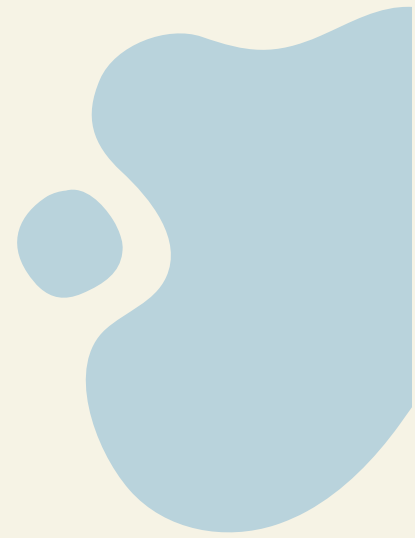
Erityisasiantuntija Ilona Latsa
p. 0295 250 388 ilona.latsa@gov.fi

Ympäristöneuvos Nunu Pesu
p. 0295 250 215 nunu.pesu@gov.fi



Ympäristöministeriö
Miljöministeriet
Ministry of the Environment

Aleksanterinkatu 7, Helsinki | PL 35, FI-00023 Valtioneuvosto | ym.fi



**Ympäristöministeriö
Miljöministeriet
Ministry of the
Environment**

