



# Jätteiden ja sivuvirtojen tietoaalusta Käyttöönotto

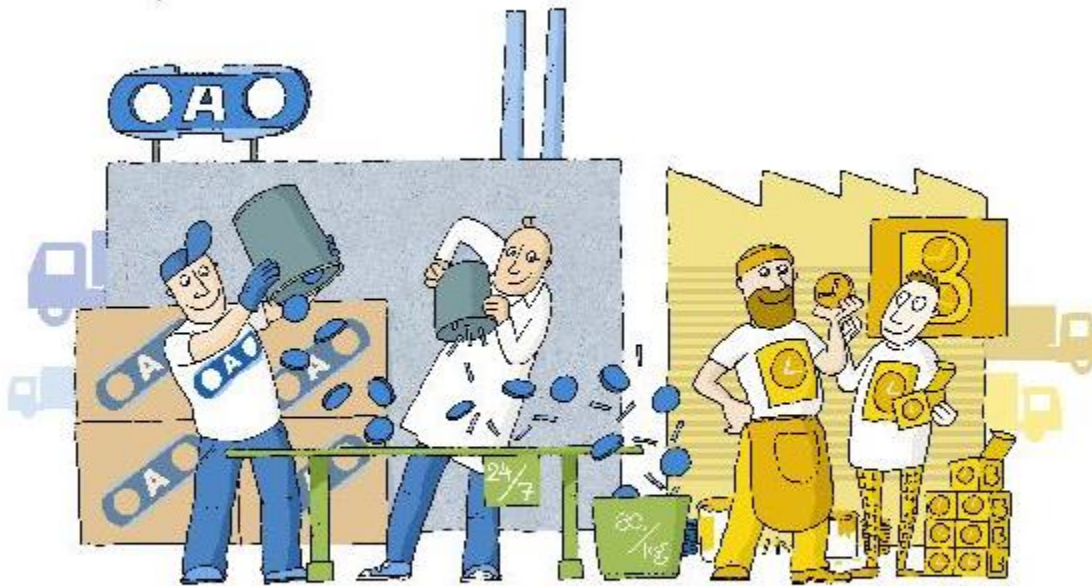
Jätealan strateginen yhteistyöryhmä 4.4.2019

Jenni Lehtonen



Ympäristöministeriö  
Miljöministeriet  
Ministry of the Environment

# Materiaalitori - Jätteen ja sivuvirtojen tietoaalusta



Kuva: Tiina Paju

- Digitaalinen kohtaamispaikka jätteen ja sivuvirtojen ammattimaisille tuottajille ja hyödyntäjille
- Tavoitteet
  - Kiertotalouden edistäminen
  - Läpinäkyvyyden lisääminen kunnan toissijaisen jätehuoltopalvelun (TSV) käyttöön
- Palvelun tuottaa YM, ylläpitää Motiva Oy
- Hanke edennyt syyskuun jälkeen
  - Toteuttajaksi valittiin Solita Oy
  - Toteutus alkoi marraskuussa
- Tähän mennessä toteutettu
  - Rekisteröityminen, omat sivut, etusivu
  - Ilmoituksen tekeminen, katselu, selaaminen, haku ja ilmoitukseen vastaaminen
  - Käyttäjahaastattelut
- Julkaisu ensi viikolla

# Jätelain II-vaihe

- Jätelain II-vaihe eli Materiaalitoria koskevat säännökset hyväksyttiin eduskunnassa 27.2.2019
  - Muutos kynnyksiarvoon 1000 e → 2000 e sekä muusta TSV-palvelusta toimitettaviin tietoihin
  - Voimaan 1.1.2020 siirtymäsäännöksin
- Asetusvalmistelu käynnissä
  - Annetaan tämän vuoden aikana
  - Lausunnot todennäköisesti loppukeväästä

# Materiaalit kiertoon!

Materiaalitori on kohtaamispaikka jätteiden ja sivuvirtojen tuottajille ja hyödyntäjille.

Ilmoita materiaaleista ja palveluista maksuttomasti!

## Uusimmat ilmoitukset

### Tarjotut materiaalit

#### Etsitään puuta

Kiertotalous Oy | Sulkeutuu 30.6.2019

#### Tuhkaa

Sulkeutuu 16.4.2019

#### Iasia

Sulkeutuu 30.6.2019

### Etsityt materiaalit

#### Pimot

Maa-ainekset | Jäteluvu tuotanto

Sulkeutuu 31.5.2019

#### Eristevillaa

Eristeet | Kertseerä

Solite | Sulkeutuu 27.6.2019

#### Kierrätyspaperia

Paperi | Kertseerä

Kiertotalous Oy | Sulkeutuu 3.5.2019

HAE ILMOITUKSIA

### Tarjotut palvelut

#### Kiertotalouskonsultointia

Sulkeutuu 28.2.2021

#### Käsitellään Viherlipesäkkää

Kiertotalous Oy | Sulkeutuu 3.5.2019

#### Kuljetuspalvelua

Sulkeutuu 31.10.2019

### Vauhtia kiertotalouteen

Materiaalitori edistää jätteiden ja sivuvirtojen hyötykäyttöä tarjoamalla kohtaamispaikan, jossa kierrätysmateriaalien tarjoajat ja tarvitsijat voivat löytää toisensa.

### Läpinäkyvyyttä kunnan toissijaiseen jätehuoltopalveluun (TSV)

### Pilottikäyttö alkoi

Materiaalitori avattiin 8.4.2019 ja se on tarkoitettu kaikille yrityksille ja julkisille organisaatioille. Pilottikäytön ajan käyttäjille kerätään tehostetusti palautetta ja palvelua kehitetään edelleen. Joitakin uusia toiminnallisuuksia lisätään palveluun matkan varrella. Palveluun tehtyjen

## Materiaalitori.fi

- Maksuton
- Suomeksi ja ruotsiksi (syksyllä)

# Ilmoitukset

Hae, suodata ja selaa ilmoituksia tarpeidesi mukaan.

### Hae ilmoituksia

Hae ilmoituksia

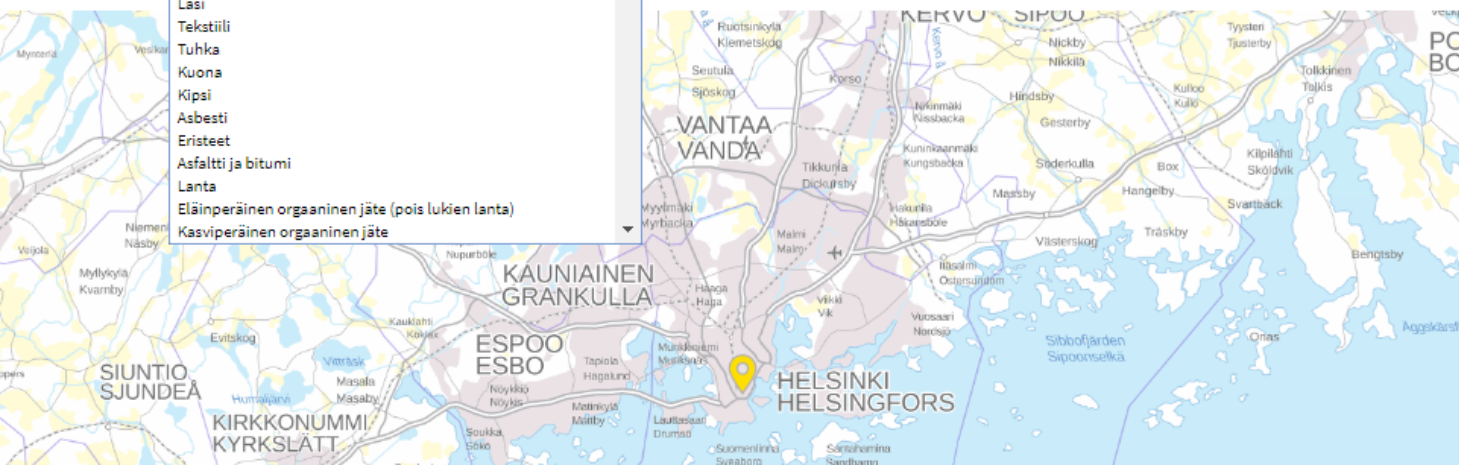
**Etsin ilmoituksia, joissa**

tarjotaan jätettä    
  tarjotaan materiaalia    
  etsitään materiaalia    
  tarjotaan jätehuolto- ja asiantuntijapalvelua

<b>Luokitus</b> Valitse luokitus	<b>Palvelu</b> Valitse palvelu	<b>Sijainti</b> _____
-------------------------------------	-----------------------------------	--------------------------

Puu  
 Maa-ainekset  
 Betoni  
**Tiilet ja keramiikka**  
 Paperi  
 Kartonki  
 Muovi  
 Kumi  
 Metall  
 Lasi  
 Tekstiili  
 Tuhka  
 Kuona  
 Kipsi  
 Asbesti  
 Eristeet  
 Asfaltti ja bitumi  
 Lanta  
 Eläinperäinen orgaaninen jäte (pois lukien lanta)  
 Kasvipäinen orgaaninen jäte

HAE ILMOITUKSIA



## Ilmoitusten haku

- Palvelussa on avoimia ja suljettuja osia
- Ilmoituksia voi katsella ja etsiä kirjautumatta avoimella sivulla
- Ilmoituksia voi rajata materiaalin, palvelun ja sijainnin mukaan
- Ilmoitukset näkyvät myös kartalla ja niille voi asettaa hakuvahdin

# Rekisteröityminen palveluun

## Kirjaudu / rekisteröidy palveluun

Jos sinulla on jo tunnukset Materiaalitoriin, kirjaudu tästä:

Käyttäjätunnus:

Salasana:

KIRJAUDU

Unohditko salasanasasi?

 Tunnistus

## Kirjaudu Suomi.fi - tunnistautumisella

Voit kirjautua myös suomi.fi-tunnistautumisella. Kirjautumiseen tarvitset verkkopankkitunnukset tai mobiilivarmenteen

KIRJAUDU

## Uusi käyttäjä - rekisteröidy tästä

Rekisteröityminen tapahtuu suomi.fi-tunnistautumisella. Tunnistautumiseen tarvitset joko verkkopankkitunnukset tai mobiilivarmenteen.

### Valitse käyttäjärooli, jossa tulet palvelua käyttämään

- Yritys tai julkinen organisaatio**  
Jos olet yrityksen tai julkisen organisaation edustaja, valitse tämä.
- Kunnallinen jätelaitos**  
Jätelaitosten ja TSV-sopimuisten käsittelijät.
- Aluekoordinaattori**  
Jos koordinoit ilmoitusten tekemistä muiden puolesta kunnalla, Motivalla tai muussa julkisen sektorin organisaatiossa, valitse tämä.
- Viranomainen**  
Viranomainen tai muu hallinnon edustaja.

REKISTERÖIDY

- Mikäli palvelussa haluaa tehdä ilmoituksia tai vastata muiden ilmoituksiin, tulee palveluun kirjautua
- Ensimmäisellä kerralla rekisteröidytään Y-tunnuksen avulla ja vahvasti tunnistautuen
- Henkilö vakuuttaa, että hänellä on lupa asioida organisaation puolesta
- Organisaation tietoihin voi lisätä tiedot luvista ja rekistereistä

# Ilmoituksen tekeminen

## Lisää ilmoitus

Lisää ilmoitus Materiaalitoriin valitsemalla tilanteeseesi sopiva ilmoitustyyppi.

### Ilmoitustyyppi \*

- Etsin materiaalille vastaanottajaa
- Onko materiaali jätettä?
  - Kyllä
  - Ei
- Etsin hyödynnettäviä materiaaleja
- Tarjoan jätehuolto- tai asiantuntijapalvelua

(\*) Pakollinen

### Ilmoituksen otsikko \*

Kirjoita ilmoitukselle selkeä ja kuvaava otsikko

Kirjoita ilmoitukselle selkeä ja kuvaava otsikko

### Materiaalin kuvaus

Materiaali \*

Valitse materiaali

Toimiala, jossa materiaali syntyy \*

Valitse toimiala

Materiaalin kuvaus

Kirjoita mahdollisimman selkeä kuvaus materiaalista. Mikäli määrittelit materiaalin esimerkiksi sekalaiseksi, tarkenna tähän materiaalin koostumus. Anna tiedot hyödyntämisen kannalta olennaisista materiaalin ominaisuuksista, esimerkiksi

- mistä materiaali on peräisin
- materiaalin koostumus ja olomuoto (kiinteä, neste, liete, kaasu)
- tiedot epäpuhtauksista tai muista seikoista, jotka otettava huomioon hyödyntämisessä

### Materiaalin määrä ja toistuvuus

Kertaerä / Jatkuva tuotanto \*

- Kertaerä
- Jatkuva tuotanto

Arvio materiaalin määrästä \*

0

Määrän yksikkö \*

Valitse yksikkö

Tarkenna tiedot esim. erien määrästä, koosta ja toistuvuudesta

Voit tarkentaa tähän tilattavan palvelun kannalta olennaiset tiedot liittyen materiaalin määrään. Jos materiaalin tuotanto on jatkuvaa, tarkenna tiedot esimerkiksi yksittäisten erien määrästä, koosta ja

### Liitteet ja kuvat

Voit antaa ilmoitukseen lisätietoja jätteestä liitteiden, kuten kuvien ja muiden liitetiedostojen muodossa. Sallitut tiedostomuodot ovat jpg, png, gif, pdf, doc(x) ja ppt(x).

Tiedostot

Valitse tiedostot Ei valittua tiedostoa

### Materiaalin sijainti

- Näytä tarkemmat sijaintitiedot vain rekisteröityneille käyttäjille.

Sijainnin nimi

Kirjoita esimerkiksi laitosalueen tai työmaan nimi tai muu vapaa tunniste.

Katuosoite

Postinumero

Postitoimipaikka \*

### Ilmoituksen voimassaoloaika

Voimassaoloaika \* pp.kk.vvvv





# Vastaus ilmoitukseen

## Tee tarjous

### Palvelun kuvaus

Tarjottava palvelu \*

Valitse palvelu

Palvelun kuvaus

Kirjoita mahdollisimman selkeä kuvaus tarjoamastasi palvelusta

Palvelun ajankohta ja kesto


Palvelun hinta

0 €

Hintaa koskeva lisätieto

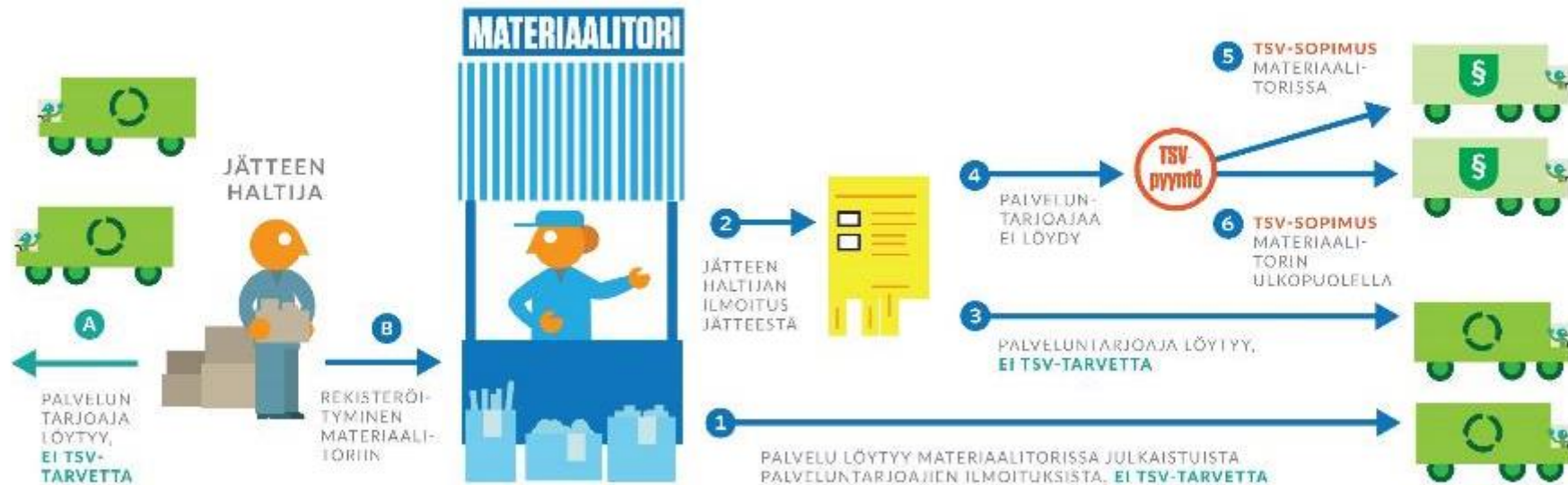
Palvelun ehdot

### Palvelun sijainti

Kohteen nimi 

- Kun ilmoitus on julkaistu, siitä kiinnostuneet tahot voivat vastata ilmoitukseen annetussa määräajassa
- Jätettä koskeviin ilmoituksiin jätetään sitovia palvelutarjouksia, muihin ilmoituksiin vastataan vapaamuotoisemmin
  - Mahdolliset lupa- ja rekisteritiedot näkyvät tarjouksissa
  - Tarjoukset voi hyväksyä tai hylätä
- Sopimukset tehdään palvelun ulkopuolella

# TSV-prosessi Materiaalitorissa



Kuva: Tiina Paju

# TSV-prosessi Materiaalitorissa

19.9.2018

## TSV-menettelyyn siirtyminen

Ilmoitus on ollut voimassa 10 päivää ja voit siirtää materiaalin TSV-menettelyyn eli lakisääteisen kunnallisen jätehuollon piiriin.

Aloita valitsemalla jätteen vastaanottaja:  [ALOITA TSV-PROSESSI](#)

### Metalliromu, 10 000 kg

Auton vanteita, autopeltiä, työkaluja, sekalaista metallia ja peltiä

Tajuttu: Metalliromu: Ei vaarallinen: Ei luovutettava:

Nurmijärvi

Ilmoitukset Yritykset Materiaalit Mikä on Jästi? Jätelaki Yhteystiedot

### TSV-pyyntö - Nurmimetalli KY

19.9.2018

#### Tiedot

• Pyyntö tekijä

**Nurmimetalli Ky**

**MYYJÄN LUOKITUS:** Sitteily (tietokäsitelmä)  
**OSOITE:** Asunto 1, 01500 NURMIJÄRVI  
**PERUSTETTU:** 1995  
**ALKUREKISTERI:** Kalle  
**TALOUSTIEDOT:** Aikaarvio

**ILMOITETTU:** 09.09.2018

**SOPIMUSEHDOT:** - Liite 1  
- Liite 2  
- Liite 3

**VIESTI:** Hi.  
Metallia olisi tilattava erä metallia ja sille olisi nyt saama TSV-prosessilla. Tämä vähän vielä kallempaa ja kuumempaa metallia. Metallia olisi tilattava erä metallia ja sille olisi nyt saama TSV-prosessilla. Tämä vähän vielä kallempaa ja kuumempaa metallia. Metallia olisi tilattava erä metallia ja sille olisi nyt saama TSV-prosessilla. Tämä vähän vielä kallempaa ja kuumempaa metallia.

- Jos TSV-sopimus tehdään ulkopuolella, kunta tuo olennaiset sopimustiedot palveluun
- Kunta tuo tiedot myös muusta kuin Materiaalitorin kautta pyydetyistä TSV-palvelusta
- Viranomaiset pääsevät tarkastelemaan TSV-tietoja
  - TSV-sopimukset ja tiedot muusta TSV-palvelusta
  - Ilmoitukset ja niihin tulleet tarjoukset sekä hylkäysperustelut

# Palautetta käyttäjähaastatteluista

- ”Simppele! Ei yritä tänne kanavaan hakkaa kaikkea sitä tietoa. Tämä yhdistää ne toimijat ja se on Materiaalitorin tarkoitus.”
- ”Se on meille tärkeää, että palvelu tehtäisiin pääasiallista tarkoitusta varten. Kiertotaloutta varten.”
- ”Olisi kiva, jos Materiaalitorista näkisi heti, paljonko palvelussa on tarjolla tätä ja tätä materiaalia.”
- ”Tarvitaanko tätä?”
- ”Pienet erät ei kiinnosta ketään, mutta täällä monista pienistä virroista voi syntyä suuria, kun tarkastellaan materiaalin saatavuutta tietyllä alueella. Ja se kiinnostaa jo monia.”
- ”Se arveluttaa, miten meidän kannalta kuvio toimii? Kun muut kilpailutukset tehdään kilpailutusjärjestelmässä paitsi jäteilmoitukset. Harmillinen juttu. Mutta Hilma-linkin kautta saadaan tietoa tänne ja takaisin?”

# Materiaalitorin käyttöönotto ja viestintä

- Materiaalitori avataan ensi viikolla
  - Julkaistaan keskeiset perustoiminnot
  - TSV-toiminnallisuudet, kokoomatieto-osuus ja rajapinnat julkaistaan myöhemmin
  - Julkaisutilaisuus 11.4.
- Samaan aikaan alkaa pilotti, joka kestää vuoden loppuun
  - Ideana palautteen kerääminen ja palvelun kehittäminen
  - TSV-pyynnöt mahdollisia pilotissa mukana oleville jätelaitoksille palvelun kautta
- Viestintää tehostetaan syksyllä ja siitä vastaa Motiva
  - Kohderyhmänä erityisesti jätettä tuottavat pk-yritykset
- Viestintään toivotaan mukaan myös toimialajärjestöt ja kuntien jätelaitokset
  - Suunnitteilla myös koulutuksia tarpeen mukaan

# Motivan käyttäjätuki

- Yhteydenotot ensisijaisesti sähköpostilla
  - [materiaalitori@motiva.fi](mailto:materiaalitori@motiva.fi)
- Puhelin (09) 6122 5080
  - tiistaisin 9-11
  - torstaisin 13-15
- Pilotin ajan palautetta kerätään palautekyselyn avulla (Materiaalitorin etusivulla)
- Myös muut yhteydenotot ja esittelytoiveet [materiaalitori@motiva.fi](mailto:materiaalitori@motiva.fi)

# Tervetuloa materiaalitori.fi!



# Kiitos!

Lisätietoja: [jenni.lehtonen@ym.fi](mailto:jenni.lehtonen@ym.fi)