

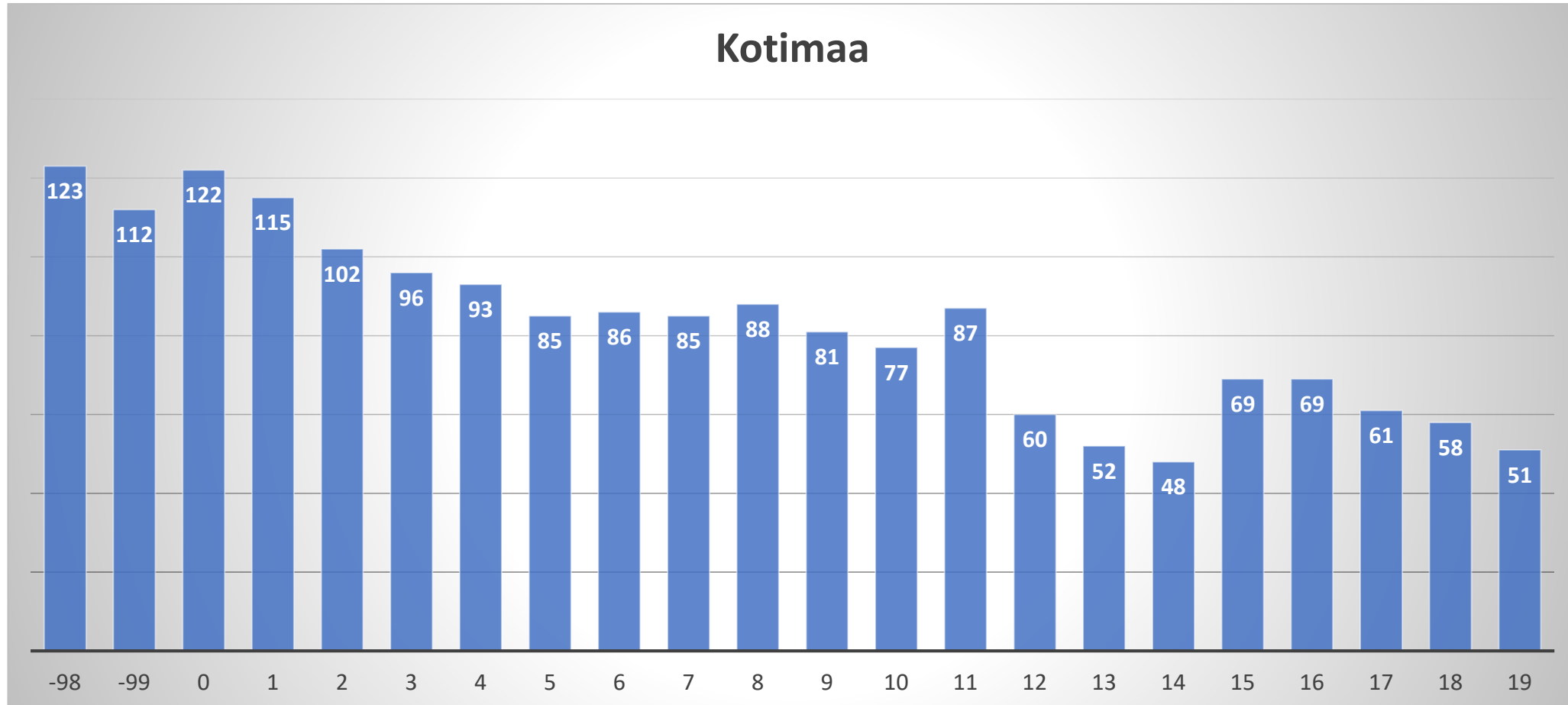


Lentoliikennetyöryhmä KOKKOLA – PIETARSAARI 10.09.2020



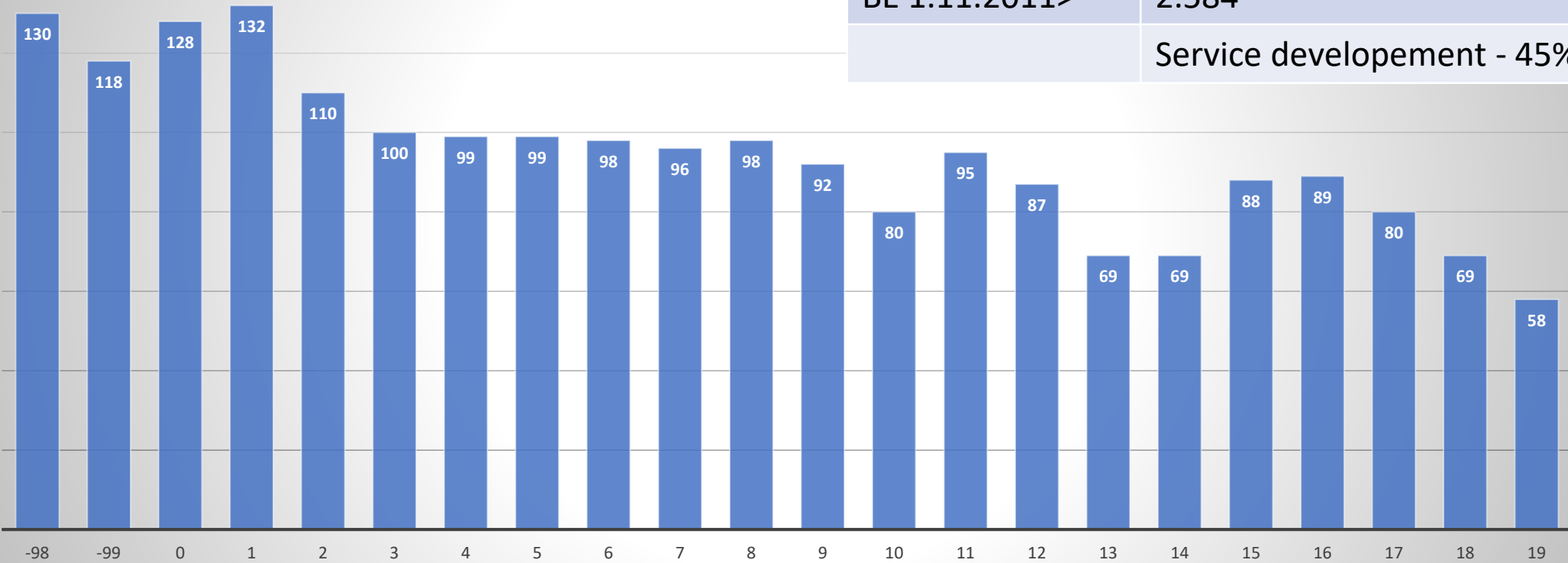
1. Alueen lentoliikentilastot viimevuosilta, sekä mikä osuus on kotimaan asiointimatkoja ja mikä Helsinki-Vantaalta jatkomatkustajia.

70 % matkustajista ovat jatkomatkustajia



Matkustajamäärät

Matkustajamäärät kaikki



| KOK-HEL-KOK capacity | Chairs available per week |
|----------------------|---------------------------|
| AY >31.10.2010 | 4.640 |
| FC >31.10.2011 | 4.560 |
| BE 1.11.2011> | 2.584 |
| | Service development - 45% |



FINNAIR / NORRA seat / week

| | Seat/ week | | Total | |
|--|---------------|-----------|-------|---------|
| | KOK - HEL | HEL - KOK | | |
| 01.05.2015-31.10.2016 | 1700 | 1700 | 3400 | Suora |
| 01.11.2016-31.3.2017 | 1394 | 1394 | 2788 | 3-lento |
| 01.04.2017-31.10.2017 | 1224 | 1224 | 2448 | |
| 29.10.2017-31.3.2018 | 1224 | 1224 | 2448 | |
| 1.4.2018-31.10.2018 | 1054 | 1054 | 2208 | |
| 1.11.2018 – 31.10.2019 (aamukone jäi pois) | 884 | 884 | 1768 | |
| 01.11.2019 - | 884 | 884 | 1768 | |

TILANNE ENNEN KORONAA

- 1.4-20 alkaem aamupäivä lento (HEL-KOK-HEL) + 10 000 matk./ vuosi
- Fennovoima + 5 000 – 10 000 matkustajaa / vuosi, vrt Pori
- Vientiteollisuuden kasvu / tarpeet + 15 – 20 %
- Viennin arvo 4mrd€
 - Kokkola Industrial Park (www.kip.fi) työntekijät maksaa veroja 18 milj€, viennin osuus 98%.
 - AIP alueen verovaikutus.
- Norranin luotettavuus, peruutukset => Matkustajat Vaasaan ja junaan.
- Koliolennot, väärä kone koko, aikataulut jne jne
- Kyselyt osoittavat että yhdelle vuorolle olisi nyt 09/202 kysyntää, yökone.

4. Aluetalouden ja –työllisyyden tunnusluvut ja yhteyksien merkitys

- Lentokenttä-alueella asuu noin 200 000 asukasta, 20 kunnassa
- Alueen yristysten viennin arvo on n. 4 mrd. €
- Alueella on merkittävä määrä yrityksiä /772(, joiden tuotannosta viennin osuus on yli 90%
- Keski-Pohjanmaan on virenti/asukas Suomen kärki maakuntavertailussa, n26000€
- Merkittävimmät tulevat ja käynnissä olevat investoinnit:
 - Fennovoima / Hanhikivi ydinvoimalan rakennus Pyhäjoella
 - Perhonjokilaakson tuulivoimalaprojekti
 - Keliber – kaivos ja litiumtehdas
 - Northvolt SFT – akkutehdas, alihankinta

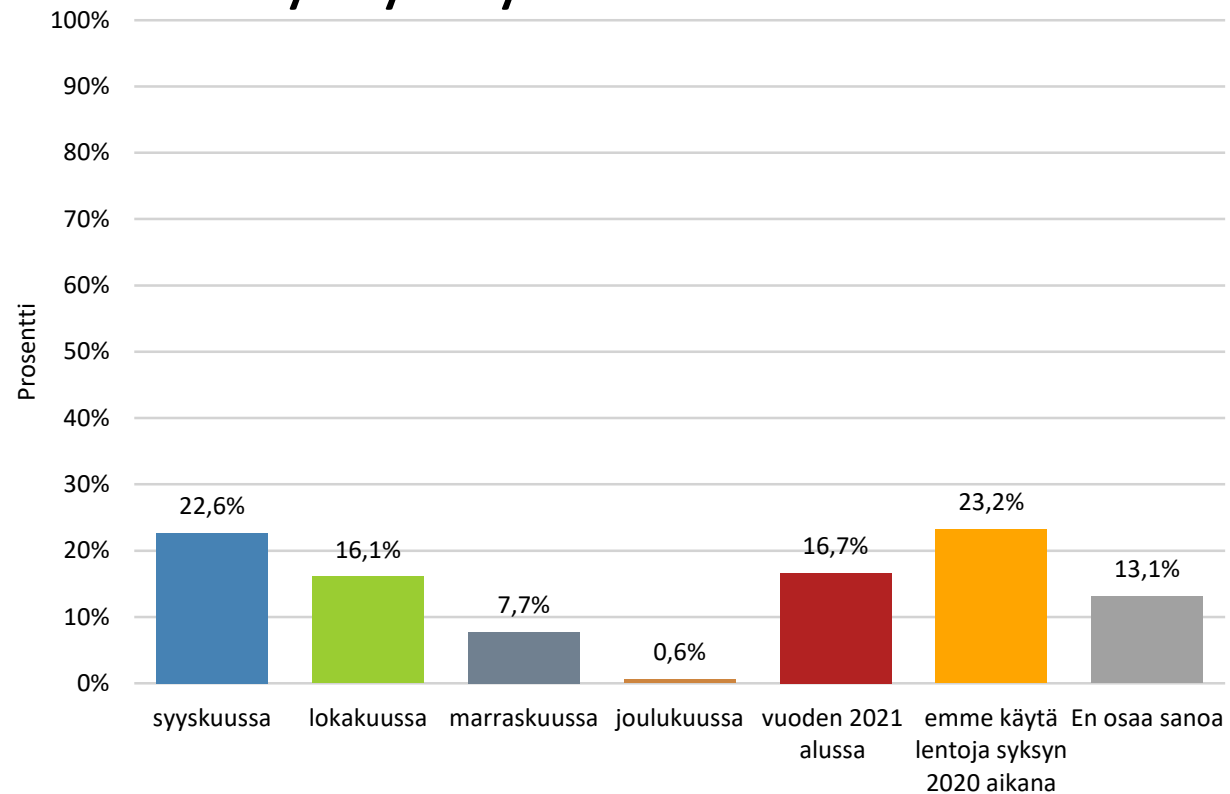


4. Aluetalouden ja –työllisyyden tunnusluvut ja yhteyksien merkitys...

- Kokkola Industrial Park on Pohjois-Euroopan merkittävin epäorgaanisen kemian klusteri,
 - Työpaikkoja on alueella yli 2 200, 70 yritystä, investoinnit noin 100milj€/vuosi, ja yritysten liikevaihto lähes 2 mrd €, josta viennin osuus on n 90 %. Akkukemikaalien valmistuksen ykkönen! www.kip.fi
- Alholmen Industrial Park (Pietarsaarella) www.alholmenip.fi
 - Alueella on n 2000 työpaikkaa, ja yritysten liikevaihto on noin 1,2 mrd €, josta viennin osuun on noin 90 %
 - Alueella toimivat mm Baltic Yacht ja Nautor

ENNUSTEET NYT

Yrityskysely 09-2020



Yrityskysely 06-2020

| Kuukausi | Matkoja |
|-----------------|---------------|
| Elokuu | 1 663 |
| Syyskuu | 2 081 |
| Lokakuu | 2 563 |
| Marraskuu | 2 543 |
| Joulukuu | 2 294 |
| Yhteensä | 11 144 |

2. Lentoliikennekysyntäarviot

a) 1 – 3 vuoden

- Epidemiasta johtuvien matkustusrajoitteiden poistuttua, matkustus kehittyy seuraavasti;
 1. kansainväliset jatkomatkustajat (vientiteollisuus)
 - Tämä ryhmä palaa kaikista nopein takaisin ns normaaliin matkustamiseen
 2. Point-to-point liikematkustajat (KOK – HEL – KOK), hintaherkkä segmentti
 3. Vapaa-ajan matkustajat

Ratkaisevaa on kuitenkin mitä tehdään nyt, mahdollistaaksemme uuden käyntiin lähdön!

2. Lentoliikennekysyntäarviot

b) 12-vuotisen liikennejärjestelmäsuunnitelman puitteissa

- näillä näkymin 12-v liik.järj.suunn. ei vaikuta meidän alueen matkustajien matkustusmahdollisuuksiin, koska uusia matkaketjuja ei ole suunnitteilla, tälle alueelle tai tältä alueelta
- Raideliikenne ei täytä saavutettavuuden kriteerejä, Vaasan lentoasema ei ole vaihtoehto nykyisellä maantieinfralla (junalla EI voi mennä).
- Suomi Rata?
- **TÄRKEÄTÄ** on turvata saavutettavuus ja jouheva matkaketju yli muutosvaiheen 2030-2040 luvulle!!!!!!!

3. Helsinki-Vantaan saavutettavuus - kaikki liikennemuodot

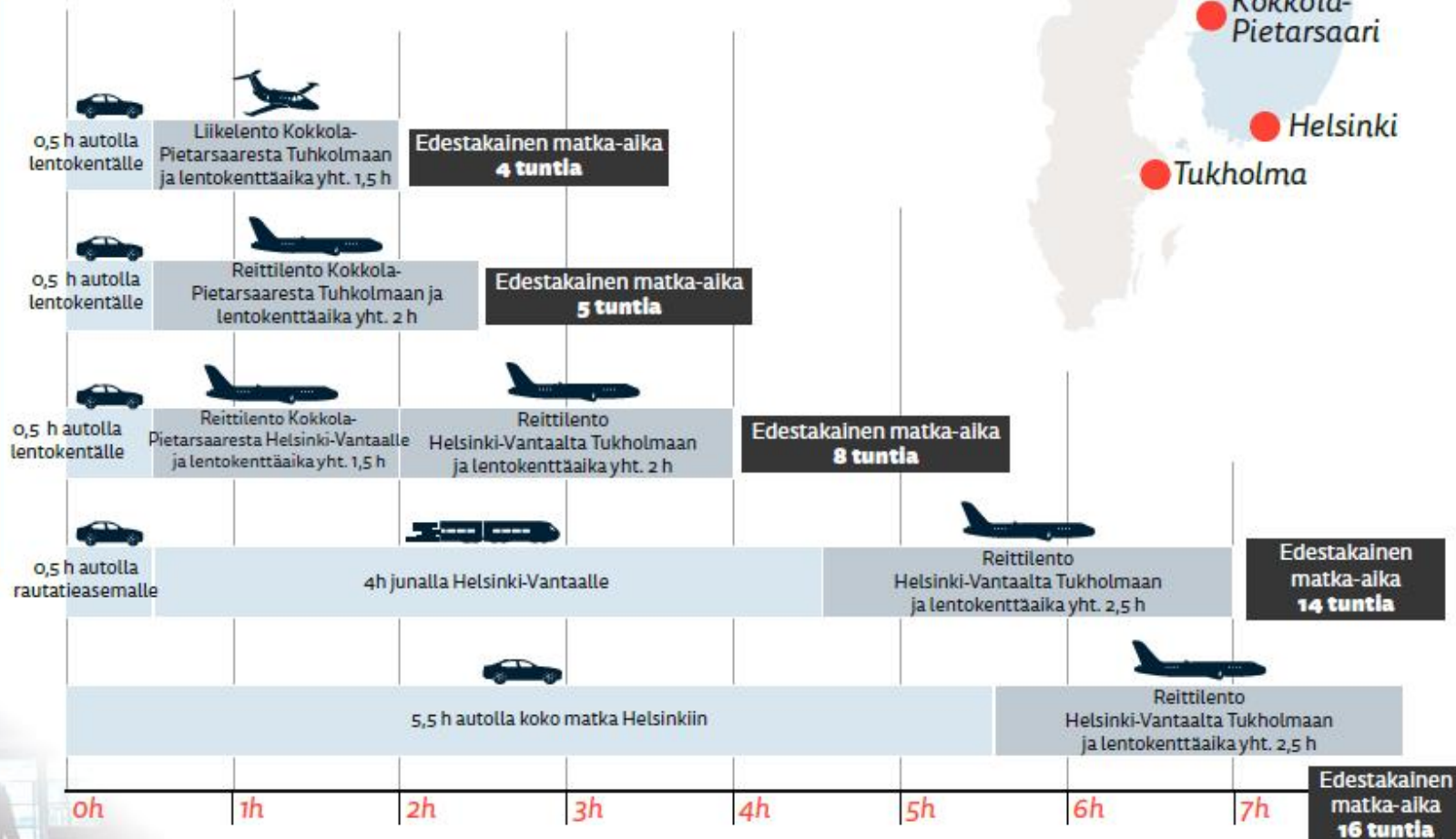
Traficom materiaali kuvast hyvin, mutta esim Vaasan kentällä pitää olla 45 min ennen koneen lähtöä ja faktinen ajo-aika Vaasan kentälle on yli 1,5h.



Ilmaliikenteen yhteydet tärkeitä elinkeinoelämälle

Nykytila

- Kokkola-Pietarsaaren alue erittäin merkittävä vientiteollisuuden alue Suomessa
- Alueella 3-4 mrd. €:n vuotuiset vientitulot
- Kansainvälisen liiketoiminnan kannalta on tärkeää, että asiakkaat pääsevät nopeasti lähelle tuotantolaitosta
- Monilla alueen yrityksillä yhteystarpeita Tukholman ja Kokkolan toimipisteiden välillä
- Helsingistä ja Tukholmasta laajat kansainväliset jatko-yhteydet maailmalle



5. Mallit, jolla markkinaehtoinen lentoliikenne voisi toteutua

a) Tulevan vuoden aikana

- Markkinaehtoinen liikenne ei lähde pandemiatilanteessa käyntiin ilman valtion takausta.
- Liikenteen voisi käynnistää heti kun valtio sen takaa ja pandemiatilanne on ”järkevä”. Suunnitelmallisuus!

b) Pidemmällä aikavälillä

- Oikeankokoisella lentokoneella, kustannustehokas organisaatio (lentoyhtiö) ja riittäväällä frekvensillä, reitin jo nykyisellä (norm.til.) matkustajamäärällä reitti on kannattava. Vertaa KOK-ARN, Saab 340, 25000 pax

c) Millä aikavälillä koronan jälkeen matk.määrät voisivat olla sellaisella tasolla että markkinaehtoinen liike voisi toteutua =>3-6kk ????

6. Muut huomiot

- VAA ja OUL ei ole alueen yrityksille vaihtoehto
- Finnairin luotettavuus
 - Peruutuksia
 - Aikataulut
- Kolmiolennot, luotettavuus, tahto, frekvenssi, matkaketjut, operaattori
- Code share
- FAIR, sähköliikenne
- Elämää on kehä III:n ulkopuolella, ei ole varmaa Oy Suomi AB:n näkökulmasta vaarantaa vientiä! Työpaikat eivät valu HEL, TRE, jne, ne siirtyvät Suomesta pois.



Electrifying regional air travel

Heart Aerospace, a Swedish start up based in Gothenburg, will deliver the first ES-19 electric airliner certified for commercial flight by 2025



Kokkola-Pietarsaaren lentoaseman merkitys elinkeinoelämälle

Kuva: Keskipohjanmaa/Clas-Olav Slotte

2018

POHJANMAAN
KAUPPAKAMARI

CONNECTION
KOKKOLA-JAKOBSTAD

concordia

KOKKOLAN
KAUPUNKI

wsp



Yhteistyössä mukana
Kokkola, Kalajoki,
Pietarsaaren seutu,
Halsua, Kaustinen,
Lestijärvi, Toholampi,
Veteli



Tervetuloa seudullemme!

Tästä löydät tekemistä Kokkola-Pietarsaaren lentoaseman ympäröimällä alueella.

Valitse tekemistä

- › Arkkitehtuurisia kohteita
- › Elämyksiä
- › Golfia
- › Kahvila
- › Kalastusta
- › Kulttuuri
- › Kulttuuria
- › Luontoa
- › Majoitusta
- › Museoita
- › Musiikkia
- › Nähtävyyksiä
- › Ostoksille
- › Panimoita
- › Patikointia
- › Puutarhoja
- › Ruokaa ja juomaa
- › Shoppailua
- › Syödä
- › Tapahtumia
- › Ulkoilma-aktiviteetteja

VALITSE KUNTA/ALUE

- › Kokkola
- › Pietarsaaren seutu
- › Halsua
- › Kalajoki
- › Kaustinen
- › Lestijärvi
- › Toholampi
- › Veteli

Poimintoja alueelta



Laivapiha, Vega ja Jakobstads Wapen

KESÄ, TILAUKSESTA AUKI

Vanha satama ja Kittholma sijaitsevat noin kilometrin päässä Pietarsaaren keskustasta. Pietarsaaren satama sijaitsi täällä 1800-luvun puoleenväliin saakka ja kaupungille tärkeän merenkulun johdosta alueella kuhisi toimijoita. Tänä päivänä Vanha satama ja siellä sijaitseva hiekkaranta, kaunis metsä ja huvivenesataman on suosittu virkistysalue, joka punaisiksi maalattujen venevajojen lomassa huokuu historiaa.



Uintikeskus VesiVeijari

YMPÄRI VUODEN

Tervetuloa yhteen Suomen suosituimmista uintikeskuksista. VesiVeijari tarjoaa elämyksiä isoille ja pienille ympäri vuoden. Sisällä voi uida, jumpata, leikkiä ja rentoutua 9 altaassa. Kesäisin rohkeimmat voivat laskea maauimalan 80 metriä pitkältä vesiliukumäestään.



Tapion Tupa

YMPÄRI VUODEN

Tapion Tuvan talonpoikaisympäristö koostuu upeista hirsirakennuksista, ravintolasta, jossa on tarjolla kotiruokaa ja maanukuuluja munkkeja, lähialueen tuottajien myymälästä sekä taidenäyttelytiloista. Majoittujille on tarjolla huoneistoja sekä camping-alue.



Kahakka Brewery

TILAUKSESTA AUKI

Kahakka Brewery on paikallinen panimo, joka valmistaa rakkauksella korkealaatuista itsevalmistettua olutta Kokkolassa. Panimon taustalla häirii joukko rohkeita ja uskaliaita asiantuntijoita, joilla on tärkeä tavoite: antaa asiakkailleen elämänsä paras olutnautinto.

Löydä kartalta



SUJUVASTI KOTOA LENTOASEMALLE



SUKKULA
HAKEE KOTOA



20 MIN LENTOKENTÄLLE ➡ CHECK IN / LENNOLLE ➡ LÄHTÖ 60 MIN SISÄLLÄ

SUJUVASTI KOTIIN LENTOASEMALTA



SUKKULA
AJAA KOTIIN

SAAPUMINEN ➡ NOUDA MATKATAVARAT ➡ 20 MIN KOTIOVELLE

KOK 

KOKKOLA-PIETARSAARI AIRPORT

SUOMEN SUJUVIN LENTOASEMA



KOK 
KOKKOLA-PIETARSAARI AIRPORT

Tämän takia lentokenttä on tarpeen.

Mitä vastaisit kysymykseen, kuinka tärkeä on oma lentokenttä?

Et ehkä pidä asiaa erityisen tärkeänä. Ajattelet, että selviämme kyllä ilmankin.

Olemme eri mieltä. Tiedämme, että lentokentällä on alueelle valtava merkitys.

Me, jotka olemme valinneet asuvamme tässä (ehkä kaikkein parhaassa?) maailmankolkassa, tiedämme, että välimatkat muuhun maahan ja maailmaan ovat pitkiä. Nopein tapa on lento Kokkola-Pietarsaaren lentokentältä.

Menestyksekkäs elinkeinoelämämme perustuu laajalti vientiin ja edellyttää sujuvia lentoyhteyksiä asiakkaiden luo ympäri maailmaa.

Pidämme tärkeänä, että alueen yritykset kehittyvät ja voivat hyvin.

Lentokenttäämme tarvitaan, jotta tämä on jatkossakin mahdollista.

Tiedämme myös, että monet lentävät tänne työskentelemään ja hoitamaan liiketoimiaan.

Seudun aktiivinen ja rikas kulttuurielämä houkuttelee tänne useita alan toimijoita.

Tiedämme, että monet meistä täällä asuvista haluavat joskus matkustaa lyhyelle lomalle.

Silloin on sujuvinta lentää omalta, lähellä sijaitsevalta lentokentältä.

Tiedämme, että matkailu kasvaa maailmalla ja toivomme, että osa maahan saapuvista turisteista löytää myös tänne näkemään, kuinka hyvin meillä on asiat.

Tiedämme myös, että lentokenttämme työllistää suoraan 30 henkeä ja epäsuorasti lisäksi toiset 30.

Kuten huomaat, pidämme omaa toimivaa lentokenttää yksinkertaisesti erittäin tärkeänä,

jotta voimme asua ja toimia seuduista parhaalla.

Toivomme, että olet samaa mieltä ja valitset lentokentän, kun seuraavan kerran lähdet matkaan.

