

Jatkuvan oppimisen etuudet osana sosiaaliturvauudistusta

Jatkuvan oppimisen parlamentaarisen uudistuksen
kokous 6.10.2021

Opetusneuvos Tiina Polo, OKM
Suunnittelupäällikkö Kirsi Heinivirta, OKM

Parlamentaarinen komitea
Parlamentarisk kommitté

VALTIONEUVOSTO
STATSRÅDET

Jatkuvan oppimisen parlamentaarisen ryhmän etuuksia koskevat linjaukset, 17.12.2020

1. Kehitetään työttömien opiskelumahdollisuuksia.
2. Opintotuen kehittämisen yhteydessä arvioidaan mahdollisuuksia kehittää sitä tukemaan nykyistä paremmin jatkuvaa oppimista.
3. Etuusjärjestelmää tarkastellaan aliedustettujen ryhmien näkökulmasta.

Sosiaaliturvakomitean esittämien ongelmien kuvaus

”Työelämä ja sen osaamisvaatimukset muuttuvat nopeasti. Osaamisen täydentäminen ja uudistaminen myös työuran aikana on välttämätöntä yhä useammalle. Ongelmana on erityisesti se, että opiskeluaikaista toimeentuloa turvataan useammalla etuusjärjestelmällä ja useamman toimijan tekemänä. Meillä on omat tukijärjestelmänsä nuorille, työttömille, työssä oleville, sairaille ja osatyökykyisille. Toimeenpanovastuu on etuudesta riippuen Kelalla, työvoimahallinnolla, työttömyyskassoilla, Työllisyysrahastolla, oppilaitoksilla tai työeläkelaitoksilla. Jokaisella etuudella on toisista poikkeavat myöntämisperusteet, etuusmäärät ja esimerkiksi etuuden enimmäiskestot. Koulutusta suunnittelevan on vaikea selvittää, mihin etuuteen hän on oikeutettu, mikä on etuuden määrä ja minkälaisella etuusyhdistelmällä hän voi suorittaa koulutuksensa.”

Lähtökohtia

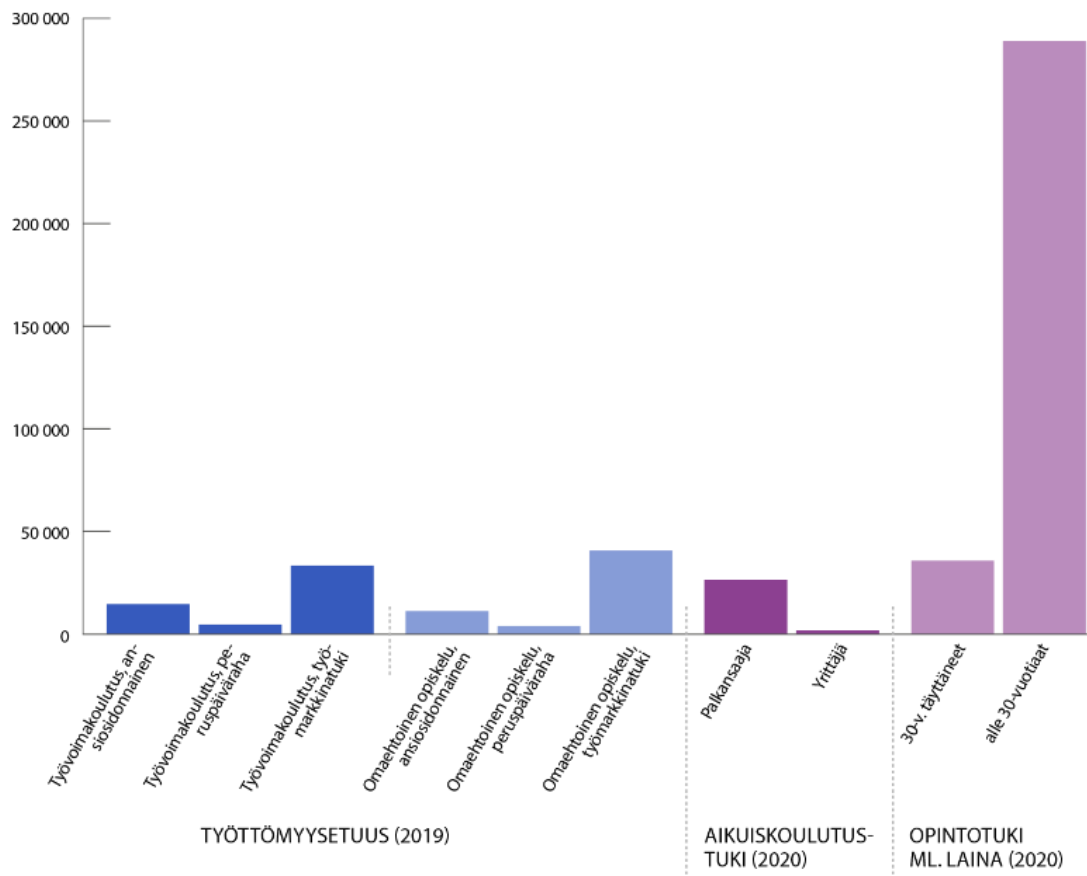
- Opiskelua mahdollistavat etuudet ovat syntyneet ja niitä on kehitetty eri lähtökohdista mahdollistamaan opiskelua eri tilanteissa. Kullakin etuusmuodolla on sen tavoitteeseen ja käyttötarkoitukseen liittyviä ehtoja. Tuen taso ja tuen tason määrittäminen vaihtelevat etuusmuodoittain.
- Suhteellisen selkeä etuusjärjestelmä saattaa näyttäytyä kansalaiselle monimutkaiselta (mitä etuutta voisin saada), epäoikeudenmukaiselta (miksi viereisessä pulpetissa opiskellaan aikuiskoulutustuella, kun itse saan vain opintotukea) tai lamaannuttavalta (mitä jos opinnoista seuraa etuuden menettäminen).
- Missä määrin etuuksilla halutaan ja voidaan ohjata yksilöiden koulutuskäyttäytymistä – ja missä määrin kysymys on (myös) palveluista.

OPPIMISEN ETUUDET (2020)

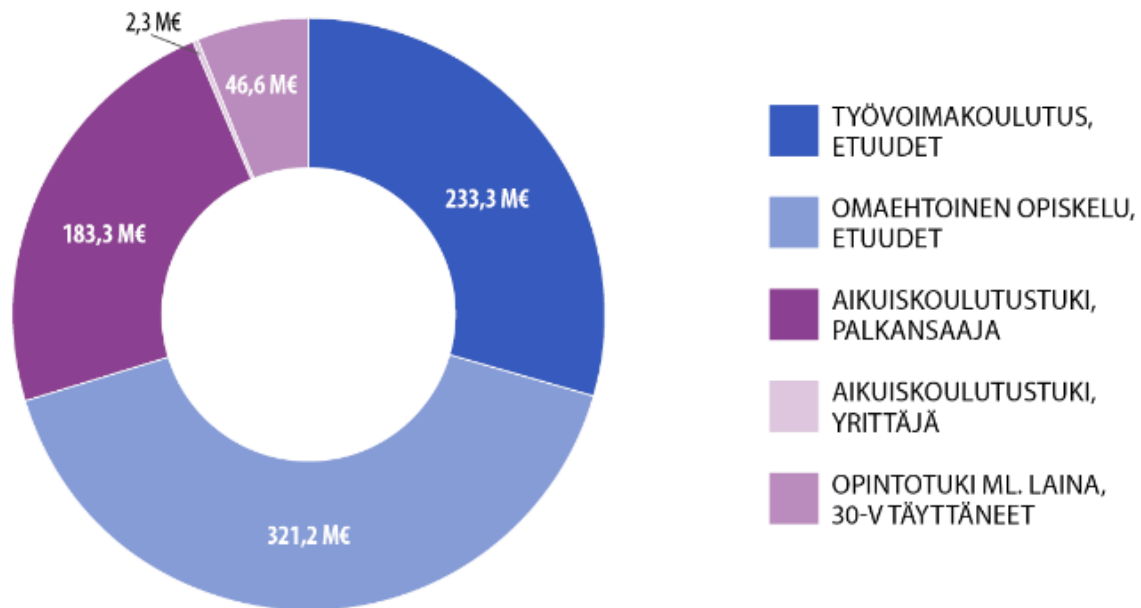
	TYÖTTÖMYYSSETUUS (2019)								AIKUISKOULUTUS- TUKI (2020)			OPINTOTUKI ML. LAINA (2020)		
	Työvoimakoulutus:				Omaehtoinen opiskelu:				palkan- saajat	yrittäjät	yhteensä	30-v täyt- täneet	alle 30- vuotiaat	yhteensä
	ansiosi- donna- nainen	peruspäi- väraha	työmark- kinatuki	yhteensä	ansiosi- donna- nainen	peruspäi- väraha	työmark- kinatuki	yhteensä						
Tukiaika enintään	ei	ei	ei		24 kk ¹⁾	24 kk ¹⁾	24 kk ¹⁾		15 kk	15 kk				54 kk ²⁾
Tukiaika keskimäärin	65	69	92		107	99	139							
Tuki keski- määrin €/kk	1 801	829 ³⁾	829 ³⁾		1 516	829 ³⁾	829 ³⁾		1 500	592		950 ⁴⁾	871	877
Saajamäärä	14 428	4 358	33 128	51 914	11 005	3 787	40 639	55 431	26 352	714	27 066	35 578	288 718	324 296
Kustannuk- set M€/v	77,5	14,2	141,6	233,3	83	14,2	224	321,2	183,3	2,3	185,6	46,6		451,8

- 1) Opintokokonaisuutta kohti, peruskouluopinnot 48 kk. Lisäksi enintään 6 kk päätoimiset opinnot ja sivutoimiset opinnot mahdollisia, työnhakuveto säilyy.
- 2) Korkeakouluissa 54 kk enimmäistukiaika 1.8.2017 ja sen jälkeen aloittaneilla. Sitä ennen aloittaneilla joko 64 tai 70 kk. Toisen asteen opinnoissa tukiaikaa ei ole rajattu.
- 3) Vuoden 2021 peruspäiväraha/työmarkkinatuki korotettuna työvoimapolvelun ajalta, ilman korotusta 726 e/kk
- 4) Keskimääräinen opintoraha ja lainantakaus

ETUUKSIEN SAAJAMÄÄRÄ



KUSTANNUKSET M€/V



Jatkuvan oppimisen esimerkkitapaukset

Parlamentaarinen komitea
Parlamentarisk kommitté

VALTIONEUVOSTO
STATSRÅDET

MATTI

- Suorittaa peruskoulun jälkeen lukion, saa lukiossa viimeisenä vuonna opintotukea (10 kk) asuessaan itsenäisesti,
- opiskelee ammattikorkeakoulussa sairaanhoitaja amk- tutkinnon (3,5 v, 210 op) ja saa opintotukea (32 kk),
- ollut työssä 10 v, palkka 3 200 e/kk,
- asuu Oulussa omistusasunnossa, jossa vastike 400 e/kk

Hakee yliopistoon suorittamaan maisteriohjelmassa hoitotieteen ylempää korkeakoulututkintoa (120 op) opiskelee päätoimisesti kaksi lukuvuotta.

AIKUISKOULUTUSTUKI

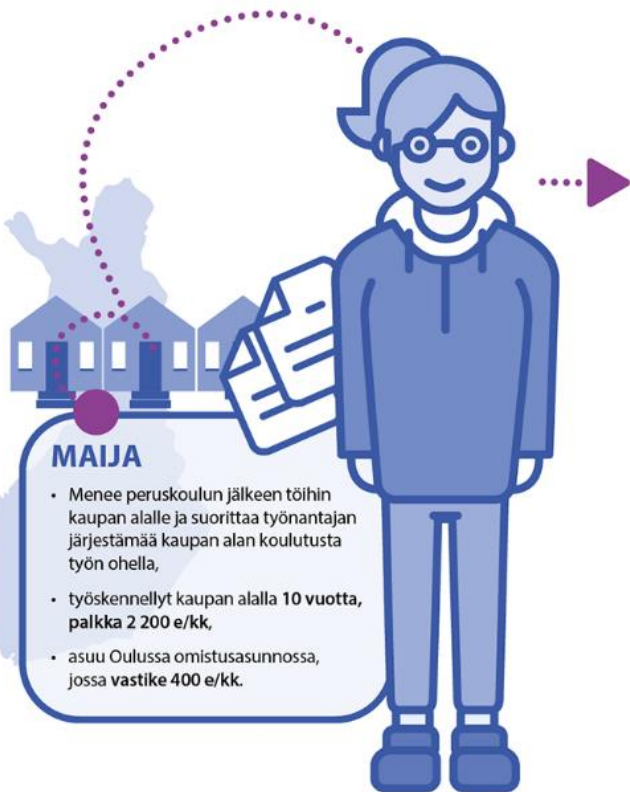
- jos täyttää työssäoloehdon ja saa opintovapaata
- saa 15 kk (maksimiaika) aikuiskoulutustukea 1 675 e/kk, valtiontakauksen opintolainalle 650 e/kk ->
→ **etuus + laina 2 325 e/kk**
+ lisäksi mahdollisesti **työtuloja 760 e/kk** (keskimääräiset sivutulot), tällöin aikuiskoulutustuesta vähennetään 50 % tulojen määrästä - **yhteensä 2 705 e/kk**
- jonka jälkeen nostaa maisteriopintojen loppuun saattamiseen opintotukea 3 kk 253 e/kk + valtiontakauksen opintolainalle 650 e/kk + asumistuki 271 e/kk
→ **etuudet + laina 1 174 e/kk**
+ lisäksi mahdollisesti **työtuloja 760 e/kk** (max 1000 e) -> **yhteensä 1 934 e/kk**

OPINTOTUKI

- nostaa maisteriopintoihin opintotukea 18 kk 253 e/kk + valtiontakauksen opintolainalle 650 e/kk + asumistuki 271 e/kk
→ **etuudet + laina 1 174 e/kk**
+ lisäksi mahdollisesti **työtuloja 760 e/kk** (max 1000 e/kk) -> **1934 e/kk**

TYÖTTÖMYYSETUUS

- on työtön ja opintojen katsotaan olevan tarkoituksenmukaisin keino edistää työllistymistä
- saa 18 kk työttömyysetuutta
→ **etuus 1 777 e/kk**



MAIJA

- Menee peruskoulun jälkeen töihin kaupan alalle ja suorittaa työnantajan järjestämää kaupan alan koulutusta työn ohella,
- työskennellyt kaupan alalla **10 vuotta**, palkka **2 200 e/kk**,
- asuu Oulussa omistusasunnossa, jossa **vastike 400 e/kk**.

Hakee ammatilliseen oppilaitokseen suorittamaan logistiikan alan ammatillista perustutkintoa (3 v).



AIKUISKOULUTUSTUKI

- jos täyttää työssäoloehdon ja saa opintovapaata
- saa 15 kk (enimmäistukiaika) aikuiskoulutustukea 1 277 e/kk, valtiontakauksen opintolainalle 650 e/kk ->
→ **etuudet + laina 1 927 e/kk**
+ lisäksi mahdollisesti **työtuloja 760 e/kk** (keskimääräiset sivutulot), tällöin aikuiskoulutustuesta vähennetään 50 % tulojen määrästä - **yhteensä 2 307 e/kk**
- jonka jälkeen nostaa opintojen loppuun saattamiseen opintotukea 15 kk 253 e/kk + valtiontakauksen opintolainalle 650 e/kk + asumistuki 271 e/kk
→ **etuudet + laina 1 174 e/kk**
+ lisäksi mahdollisesti **työtuloja 760 e/kk** (max 900 e) -> **yhteensä 1 934 e/kk**



OPINTOTUKI

- nostaa 3 v opintoihin opintotukea 30 kk 253 e/kk + valtiontakauksen opintolainalle 650 e/kk + asumistuki 271 e/kk
→ **etuudet + laina 1 174 e/kk**
+ lisäksi **työtuloja 760 e/kk** (max 900 e/kk) -> **1 934 e/kk**
- tukikuukausia ei ole toisen asteen opinnoissa rajattu



OPPISOPIMUSKOULUTUS

- tutkinto on mahdollista suorittaa oppisopimuskoulutuksena, jonka aikana saa alan työehtosopimuksen mukaista palkkaa



TYÖTTÖMYYSETUUS

- jos on työtön ja opintojen katsotaan olevan tarkoituksenmukaisin keino edistää työllistymistä
- saa työttömyysetuutta 24 kk
→ **etuus 1 346 e/kk**
- jonka jälkeen nostaa opintojen loppuun saattamiseen opintotukea 6 kk 253 e/kk + valtiontakauksen opintolainalle 650 e/kk + asumistuki 271 e/kk
→ **etuudet + laina 1 174 e/kk**
+ lisäksi mahdollisesti **työtuloja 760 e/kk** (max 900 e) -> **yhteensä 1 934 e/kk**
- tai työvoimakoulutuksena saaden työttömyysetuutta koko tutkinnon suorittamisen ajan



LEEA

- Hakee turvapaikkaa Suomesta v 2015 ja saa oleskeluluvan 2016,
- 5 vuoden perusasteen opinnot lähtömaassa, ei hallitse latinalaisia aakkosia ja omaa heikot perustaidot,
- yhden alle 10v lapsen kanssa kotona, yksinhuoltaja, kotoutumissuunnitelmaa ei ole laadittu TE-toimistossa, koska ei ole ollut työtön työnhakija, saa **kotihoidon tukea 3 v** vuoden 2019 loppuun,
- Ilmoittautuu työttömäksi työnhakijaksi ja laaditaan työllistymissuunnitelma 1/2020,
- asuu Oulussa vuokra-asunnossa, jossa **asumismenot 1 038 e/kk**

Hakee aikuisten perusopetukseen, opintojen kesto 5 v. suunnittelee peruskoulututkinnon jälkeen hakevansa suorittamaan lähihoitajakoulutusta oppisopimuksena.



TYÖTTÖMYYSETUUS

- jos on työtön ja opintojen katsotaan olevan tarkoituksenmukaisin keino edistää työllistymistä
- saa työttömyysetuutta 48 kk (enimmäistukiaika peruskouluopintoihin) työmarkkinatuki 943 e + asumistuki 467 e/kk
 - **etuudet 1 410 e/kk**
- jonka jälkeen nostaa opintojen loppuun saattamiseen opintotukea 2 kk 355 e/kk + asumistuki 467 e/kk, pankki ei myönnä lainaa
 - **etuudet 822 e/kk**
 - voi saada toimeentulotukea, jos pankki ei myönnä lainaa ja tarvelaskelman perusteella tarvitsisi toimeentulotukea
 - arvio perustoimeentulotuen määrästä 561 e/kk
 - **etuudet 1 383 e/kk**



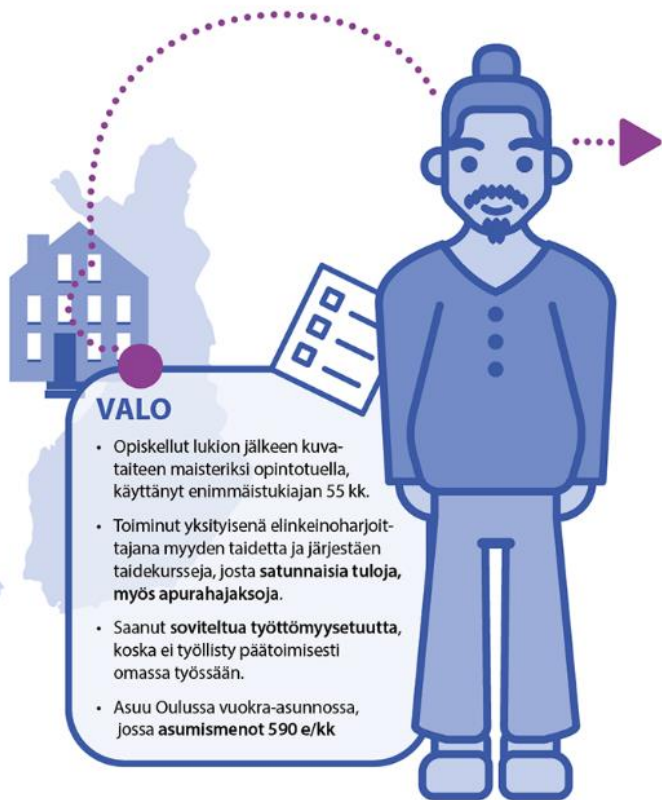
OPINTOTUKI

- nostaa 5 v opintoihin opintotukea 50 kk 355 e/kk + asumistuki 467 e/kk, pankki ei myönnä lainaa
 - **etuudet 822 e/kk**
 - tukikuukausia ei ole rajattu
 - voi saada toimeentulotukea, jos pankki ei myönnä lainaa ja tarvelaskelman perusteella tarvitsisi toimeentulotukea
 - **etuudet 1 383 e/kk**



AIKUISKOULUTUSTUKI

- ei mahdollinen, työssäoloehto ei täyty



VALO

- Opiskellut lukion jälkeen kuvataiteen maisteriksi opintotuella, käyttänyt enimmäistukiajan 55 kk.
- Toiminut yksityisenä elinkeinoharjoittajana myyden taidetta ja järjestäen taidekursseja, josta satunnaisia tuloja, myös apurahajaksoja.
- Saanut soviteltua työttömyysetuutta, koska ei työllistyy päätoimisesti omassa työssään.
- Asuu Oulussa vuokra-asunnossa, jossa asumismenot 590 e/kk

Hakee taidealan erillisiin opettajan pedagogisiin opintoihin (60 op) yliopistossa.



TYÖTTÖMYYSETUUS

- Jos on työtön ja opintojen katsotaan olevan tarkoituksenmukaisin keino edistää työllistymistä

1) Päätoimiset opinnot:

suoritus 1 vuodessa

- Jos opintojen katsotaan olevan tarkoituksenmukaisin keino edistää työllistymistä
- saa työttömyysetuutta 830 e/kk + asumistuki 279 e/kk

→ etuudet 1 108 e/kk

2) Sivutoimiset opinnot:

suorittaen ne 2,5 vuodessa, TE-toimisto tarkistaa sivutoimisuuden

- saa työttömyysetuutta 726 e/kk + asumistuki 320 e/kk

→ etuudet 1 046 e/kk



TOIMEENTULOTUKI

- Jos TE-toimisto ei puolla opiskelua, mutta aloittaa silti opiskelut, eikä voi saada työttömyysetuutta päätoimisen opiskelun vuoksi kyseeseen voi tulla viimesijainen harkinnanvarainen toimeentulotuki välttämättömien menojen kattamiseen, jos muita tuloja ja varoja ei ole.
- asumistuki 279 e/kk
- arvio perustoimeentulotuen määrästä: 721 e/kk
- Toimeentulotuen perusosaa voidaan myös alentaa 20 % eli 577 euroon/kk sekä tilanteen jatkuessa edelleen 40 %, jos katsotaan että henkilö on laiminlyönyt työllistymisensä ja sitä kautta toimeentulostaan huolehtimisen.

→ etuudet 856 e/kk



AIKUISKOULUTUSTUKI

- ei mahdollinen, työssäoloehto ei täyty



OPINTOTUKI

- ei mahdollista korkea-asteen opintoihin, koska käyttänyt enimmäisajan

Jatkotyö

- Jatkuvan oppimisen erillismuistion lähetekeskustelu käytiin sosiaaliturvakomiteassa 6.9.2021
- Syksyn aikana tuotetaan kannanottoihin ratkaistava ongelmakokonaisuus, jossa määritellään mikä on ratkaistava ongelma ja mikä on sen ratkaisun tavoite sekä peruslinjaukset, joiden pohjalta ratkaisuja lähdetään etsimään.

Osaaminen turvaa tulevaisuuden

Parlamentaarinen komitea
Parlamentarisk kommitté

VALTIONEUVOSTO
STATSRÅDET

Kiitos!

Parlamentaarinen komitea
Parlamentarisk kommitté

VALTIONEUVOSTO
STATSRÅDET