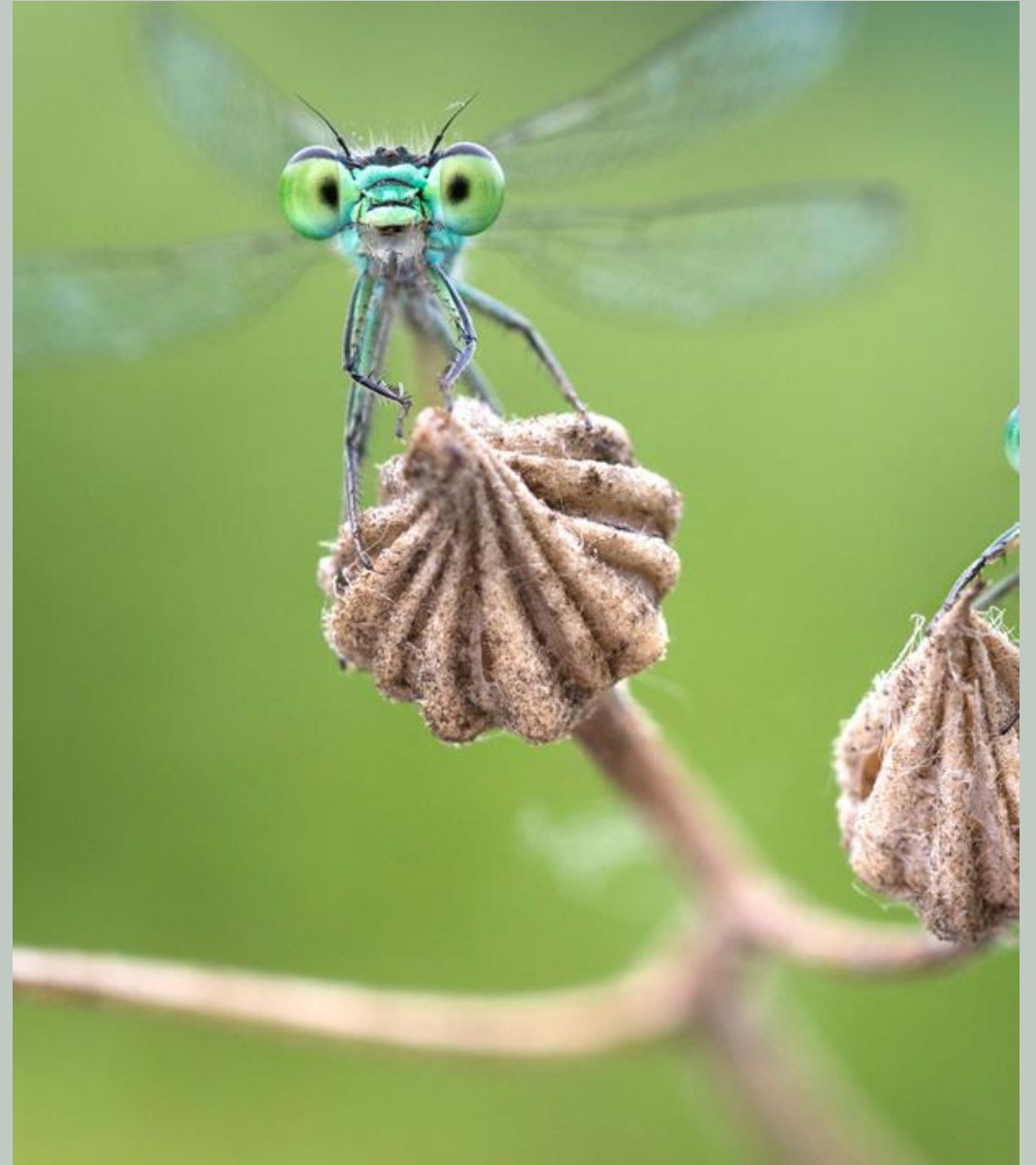


SOSIAALIHUOLLON PORRASTEISUUS UUSISSA SOTE- RAKENTEISSA

NYKYTILA JA EHDOTUKSET

Sote-neuvottelukunta 15.2.2024

Marja Heikkilä & Pirjo Marjamäki



Selvityksen toteutusprosessi touko-marraskuu 2023

Alustava hahmotus kirjallisen aineiston pohjalta

Hyvinvointialueiden sosiaalipalveluista vastaavan johdon haastattelut (79 hlöä)

Skenaariotyöpajat, poikkeuksena Etelä-Suomi (Osallistujia 119)

Asiantuntijoiden syventävät haastattelut (noin 80 henkilöä)

Ehdotusluonnosten kommentointi (noin 12 henkilöä)

Raportin sisältö

- 1 **Johdanto**
- 2 **Mitä tarkoitamme porrasteisuudella sosiaalihuollossa**
- 3 **Selvityksen toteuttaminen**
- 4 **Nykytilanne alueellisen porrastuksen näkökulmasta**
 - 4.1. **Sosiaalipalvelut hyvinvointialueilla**
 - 4.1. **YTA-alueet sosiaalihuollon näkökulmasta**
 - 4.1.3 **Etelä-Suomen erilaiset lähtökohdat**
 - 4.1.4 **Keskitetyt palvelut ja osaaminen**
- 5 **Yritysten ja järjestöjen näkökulmia porrasteisten palvelujen tuottajina**
- 6 **Sosiaalihuollon lainsäädäntö porrastuksen näkökulmasta**
- 7 **Osaamisen tuki porrasteiselle palvelujärjestelmälle**
- 8 **Ehdotukset ja niiden perustelut**
- 9 **Selvityshenkilöiden johtopäätökset**

[Sosiaalihuollon porrasteisuus uusissa sote-rakenteissa : Nykytila ja ehdotukset - Valto \(valtioneuvosto.fi\)](https://valtioneuvosto.fi)

Mitä tarkoitamme porrasteisuudella sosiaalihuollossa

- Sote –uudistus ja sosiaalihuollon siirtyminen hyvinvointialueille edellyttävät porrasteisuuden (tai vastaavan) käsitteen käyttöönottoa
 - Käsite ei tarkoita sosiaalihuollossa samaa kuin terveydenhuollossa mutta on käyttökelpoinen uudessa toimintarakenteessa.
- **Porrasteisuudella tarkoitetaan tässä selvityksessä asiakastarpeita vastaavaa, osaamispohjaista sosiaalihuollon kokonaisrakennetta. Porrastus sosiaalihuollossa ei tarkoita vain asiakkaiden liikkumista portaalta toiselle, vaan *pääasiassa* osaamisen ja tiedon liikkumista asiakastarpeiden mukaan.**



Ehdotukset

Ehdotukset 3 korissa

1. PORRASTEISUUS KÄYTTÖÖN SOSIAALIHUOLLOSSA

1. Otetaan käyttöön porrasteisuus-käsite
2. Turvataan asiakassuhteen jatkuvuus ja lähipalvelujen saatavuus
3. Arvioidaan mahdollisuudet sote-integraatioon Etelä-Suomessa
4. Vahvistetaan sote-valmiuskeskuksiin sijoittuvan sosiaalihuollon roolia
5. Otetaan yritysten ja yksityisten palvelujen tehtävät erityisosaamisen tuottajina osaksi jatkotyötä

2. VALTAKUNNALLINEN TUKI

6. Nimetään Shl:n 33 a §:n mukainen toimielin antamaan suosituksia alueellisesti koottavista palveluista
7. Selkiytetään perus- ja erityislainsäädännön suhdetta
8. Edetään sosiaalipalvelujen kansallisessa keskittämisessä vaiheittain

3. ERITYISOSAAMISEN TIEDOLLINEN TUKI

9. Tuetaan kullekin viidelle yhteistyöalueelle syntyvien osaamiskeskittymien kehittymistä ja sovitaan niiden kansallisesta työnjaosta
10. Kehitetään erikoissosiaalityöntekijän ja sosionomien jatkokoulutusta vastaamaan palvelujärjestelmän tarpeita

Ehdotukset suhteessa porrasteisuuden kehittämistyöhön ja valtakunnalliseen yhteistyöhön

1. Otetaan käyttöön porrasteisuus-käsite
2. Turvataan asiakassuhteen jatkuvuus ja lähipalvelujen saatavuus

9. Tuetaan kullekin viidelle yhteistyöalueelle syntyvien osaamiskeskittymien kehittymistä ja sovitaan niiden kansallisesta työnjaosta
10. Kehitetään erikoissosiaalityöntekijän ja sosionomien jatkokoulutusta vastaamaan palvelujärjestelmän tarpeita

6. Nimetään Shl:n 33 a §:n mukainen toimielin antamaan suosituksia alueellisesti koottavista palveluista

3. Arvioidaan mahdollisuudet sote-integraatioon Etelä-Suomessa
4. Vahvistetaan sote-valmiuskeskuksiin sijoittuvan sosiaalihuollon roolia
5. Otetaan yritysten ja yksityisten palvelujen tehtävät erityisosaamisen tuottajina osaksi jatkotyötä

7. Selkiytetään perus- ja erityislainsäädännön suhdetta
8. Edetään sosiaalipalvelujen kansallisessa keskittämisessä vaiheittain

HYVINVOINTIALUEEN
KEHITTÄMISTYÖ

YTA-ALUEEN
KEHITTÄMISTYÖ

KANSALLINEN
KEHITTÄMISTYÖ

KIITOS
MIELEN-
KIINNOSTA!

