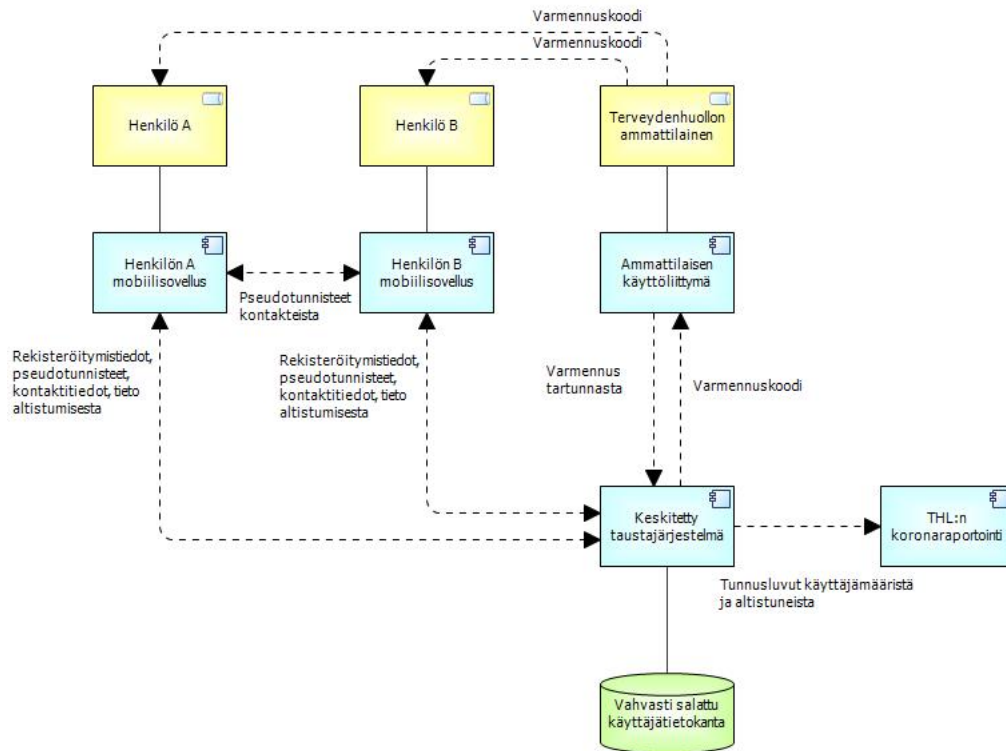


## Liite 2. Jäljityssovelluksen keskeiset komponentit ja niiden väliset tietovirrat



Tietojärjestelmien välinen vuorovaikutusmalli kuvaa toimintamalliin liittyvät keskeiset komponentit ja niiden väliset tietovirrat.

Henkilöt A ja B käyttävät mobiilisovellusta. Kun henkilö asentaa sovelluksen omaan laitteeseensa, rekisteröitymisvaiheessa taustajärjestelmä luo hänelle yksilöllisen pseudonymisoidun tunnisteen. Riippuen valitusta toteutustavasta taustajärjestelmä voidaan toteuttaa ilman tietoa henkilön yksilöivästä tunnistesta tai niin, että taustajärjestelmään jää jokin yksilöivä tieto henkilöstä, kuten puhelinnumero. Vain taustajärjestelmä voi yhdistää pseudonymisoidun tunnisteen ja yksilön todellisen henkilöllisyyden.

Henkilöiden sovellukset tallentavat toistensa pseudonymisoituja tunnisteita, minkä perusteella henkilöllisyys ei paljastu sovelluksessa. Tunnisteet tallennetaan sovelluksiin vahvasti salattuina, ja ne voidaan luovuttaa taustajärjestelmälle vain, jos henkilöllä todetaan tartunta ja hän avaa sovelluksena erillisellä terveydenhuollon luovuttamalla avauskoodilla.

Kun henkilöllä A todetaan tartunta, terveydenhuollon ammattihenkilö varmentaa tartunnan ammattilaisen käyttöliittymän kautta taustajärjestelmälle ja saa avauskoodin, jonka hän luovuttaa henkilölle A. Henkilö A syöttää avauskoodin sovellukseensa ja varmentaa näin oman tartuntansa sovelluksen käyttöä varten. Tämä on henkilölle vapaaehtoista. Avauskoodin syöttämisen jälkeen sovellus lähettää pseudonymisoidun tunnisteen keskusjärjestelmälle, joka taas lähettää tiedon mahdollisesta altistumisesta henkilö B:lle ja muille henkilöille, jotka olleet henkilö A:n lähikontaktissa.