

s

a

o

n

m

a

Yle-työryhmän kuulemistilaisuus  
27. marraskuuta 2023

Petteri Putkiranta  
petteri.putkiranta@sanoma.com

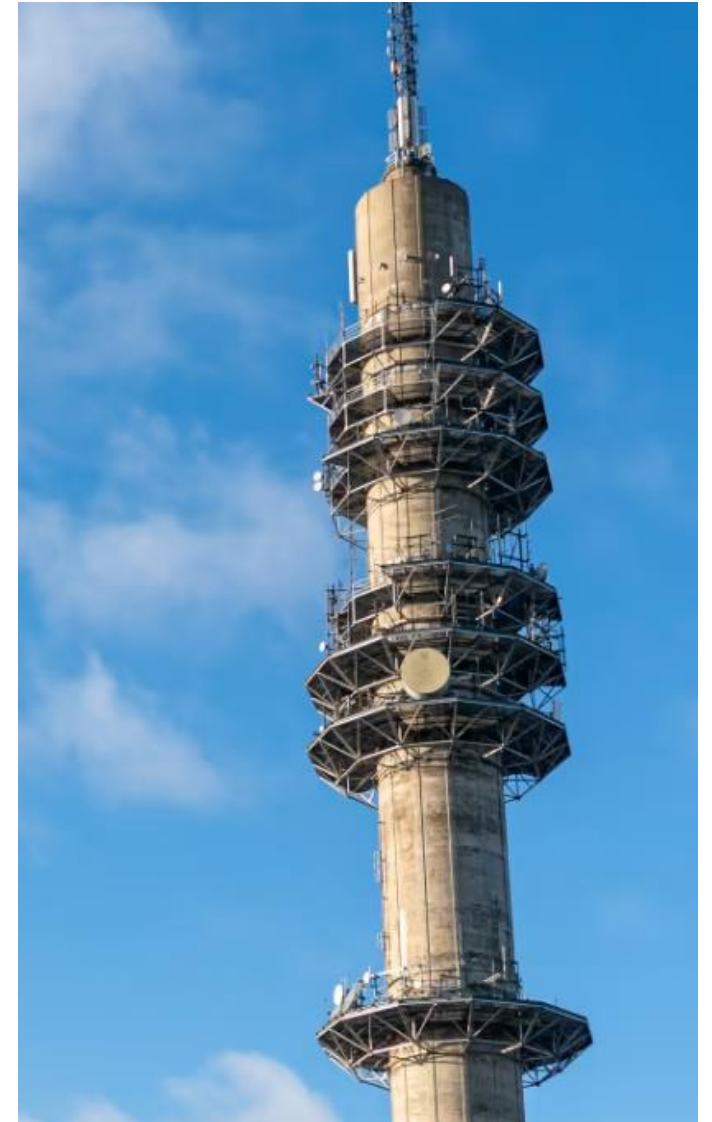
# Tilannekuva

## 1. Kaupallisen median toimintaedellytysten haasteet:

- Digitalisaatio ja kuluttajakäyttäytymisen muuttuminen
- Alustayhtiöiden digitaalisen mainosmarkkinan valtaus
- Ylen ilmainen täysin sanomalehtimäinen digitarjonta, joka pienentää tilaajamäärien lisäksi kaupallistettavia yleisöjä

## 2. Yle ei noudata uutta Yle-lakia (2022), jolla rajoitetaan sen tekstimuotoisten uutisten julkaisemista

- yle.fi -sivustolla julkaistun sisällön tulisi liittyä TV tai radio lähetyksiin ja yksittäisen artikkelin tekstin tulisi olla näihin referointia
- Nykyiset tekstipainotteiset artikkelit kilpailevat suoraan kaupallisten verkkolehtien maksullisten ja mainosrahoitteisten sisältöjen kanssa ja vievät kaupallisilta lehdistä lukijoita. Ennen digitalisaatiota YLE oli TV:ssä ja lehdet paperilla ja molemmilla oli omat roolinsa. Digitalisaation myötä YLE on voimakkaasti laajentanut toimintaansa.



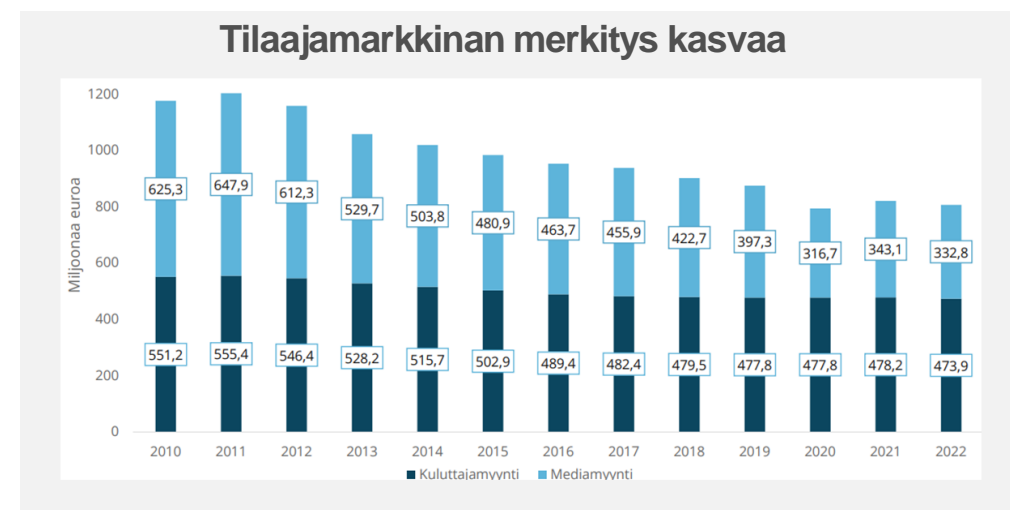
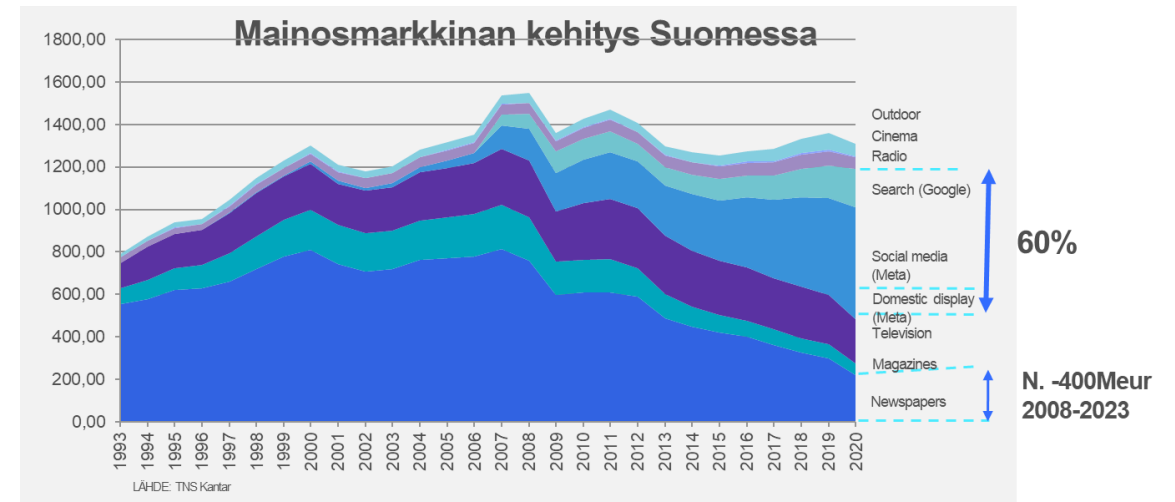
# Yleisradio ei toimi erillään muusta mediamarkkinasta

Yleisradio kilpailee suoraan kaupallisen median kanssa



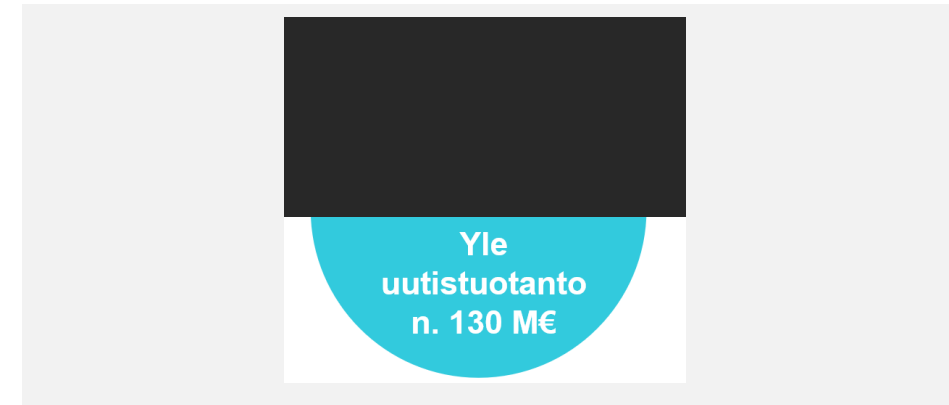
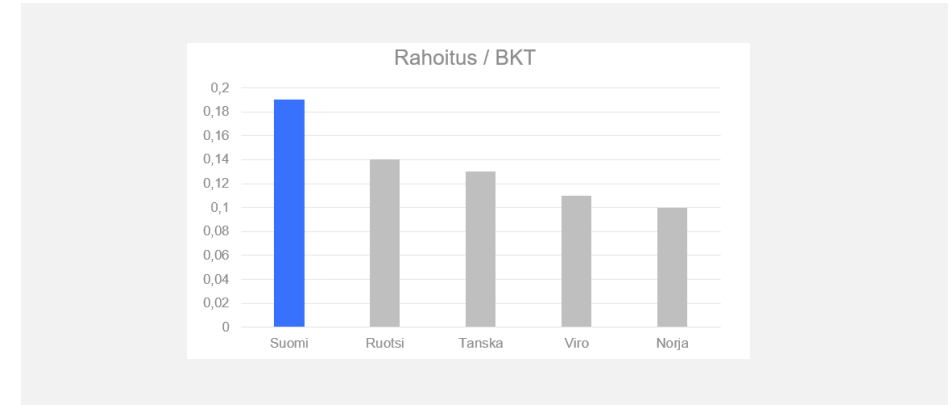
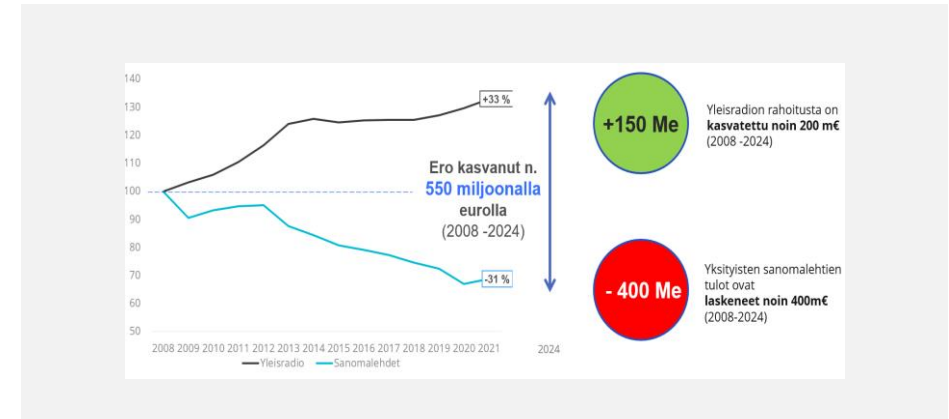
# Ylen laaja ilmainen uutistarjonta verkossa vaikeuttaa olennaisesti kuluttajarahoitteisen median toimintaedellytyksiä

- Kotimainen uutismedia on menettänyt n. 400M€ printin mainostuottoja viimeisen 15v aikana - vain isot voivat, ja vain osittain, kompensoida digimainonnalla
- Kotimainen uutismedia on yhä riippuvaisempi tilaajatuotoista, sillä mainostulot vähenevät nopeasti



# Ylen tehtävän ja valvonnan tulee jättää elintilaa myös yksityiselle medialle – moniääninen media vakauttaa demokratiaa

- Ylen rahoitus on kasvatettu suhteettomaksi verrattuna yksityisen median kokoon, ja se on BKT:n suhteutettuna on selvästi suurempi kuin naapurimaissa
- Ylen uutis- ja ajankohtaistoimituksien rahoitus on [redacted] Ylen journalistisen henkilökunnan määrä lähestyy koko yksityisen median journalistinen henkilökunnan määrää.
- Ylen jatkuva laajentuminen (teknologia tehostaa prosesseja koko ajan) ja puutteet Ylen markkinavaikutuksien valvonnassa kaventavat jatkuvasti yksityisen median elintilaa
- Moniarvoisen median elintilan turvaaminen on myös arvovalinta



# Työryhmä linjaa myös siitä, minkä elintilan Yle jättää yksityiselle medialle

- Kotimainen mediakokonaisuus muodostuu yksityisen median tarjonnasta sekä valtionrahoitteisen Yleisradion mediatarjonnasta
- Näiden välinen **tasapainotila on häiriintynyt ja Yleisradio uhkaa syrjäyttää yksityistä mediaa verkossa**
- **Moniarvoinen media on myös arvovalinta**

1. **tarkentaa Ylen tehtävä tarkkarajaiseksi turvaamaan elintila monimuotoiselle mediatarjonnalle kaikille suomalaisille**
2. **varmistaa Ylen pysyminen tehtävässään Ylestä kokonaan riippumattomalla valvonnalla**
3. **vahvistaa rahoitus uuden tarkkarajaisemman tehtävän edellyttämälle tasolle**

**Yleisradion tehtävä,  
valvonta ja rahoitus**

