

Luken tilastotuotannon muutokset 2025 alusta

Faiz Alshail

Elintarvikeketjun tilastointityöryhmä

28.11.2024



Tiivistelmä

- Luken tilastotuotantoon tulee muutoksia: EU-asetuspohjainen tilastotuotantomme laajenee. Samalla luovumme vaiheittain osasta nykyisiä tilastoja.
- Uudet tilastotiedot koskevat maataloustuotantoa, jossa Luke tuottaa uutta tietoa mm. luomusta ja nurmiviljelystä. Uusi metsätilinpito-tilasto kuvaa puuvarojen sekä metsätalouden ja puunkorjuun keskeisiä piirteitä.
- Luke luopuu vaiheittain osasta nykyisiä tilastoja. Olemme tunnistaneet vaihtoehtoisia tietolähteitä monille lakkautettaville tilastoille.
- Luke voi tarjota räätälöityä tilastoraportointia asiakasrahoitteisesti.

Mitä uutta tilastotietoa Luke tuottaa maataloudesta vuoden 2025 alusta

SAIO (Statistics on Agricultural Input and Output) –asetuksen edellyttämät uudet tilastotiedot

Johdanto

- Maatalouden tuotantotilastointia määrittävä SAIO-asetus ja siihen liittyvät toimeenpanoasetukset astuvat voimaan vuoden 2025 alusta. Näillä on vaikutusta:
 - Kotieläintilastoihin
 - Kasviviljelytilastoihin
 - Maatalouden hintatilastoihin
 - Kasvinsuojeluaineisiin ja ravinnetaseisiin
- Muutokset tarkoittavat laajenevia muuttujasisältöjä ja/tai tietotuotannon frekvenssin tihentymistä. Ilmiöalueista erityisesti luomutuotantoa ja nurmiviljelyä tilastoidaan kattavammin.
- Muutokset vaikuttavat tiedonkeruiden tietosisältöön heti vuoden 2025 alussa. Ensimmäisiä uusia tietoja julkaistaan ensimmäistä kertaa vuoden 2025 lopussa (sato).

SAIO- muutokset maataloustilastoihin tiivistetysti

Tilasto	Uuta tietosisältöä	Muut muutokset	Eurostat tiedontoimitukset
Kotieläinten lukumäärä	Luomu, siipikarjan lukumäärien hienojakoisempi luokittelu, broilerit vuosikeskiarvona, turkiseläimet	Nautojen lukumäärät 2 x vuodessa (tähän saakka 1 x vuodessa)	30.4.2026 alkaen
Eläintuotantotilastot	Luomutieto lihantuotanto-, maito- ja kananmunatilastoihin, uusia muuttujia.	Naudan tuotantoennusteet 2 x vuodessa	30.6.2026 alkaen
Kasvitilastot	Uusia muuttujia satotilastoon, viljataseeseen ja ravinnetaseeseen.	Hehtaarisadot 5 x vuodessa (nyt 3x vuodessa)	Syyskuu 2026 alkaen
Kasvinsuojeluaineiden maatalouskäyttö	Luomutuotanto uutena muuttujana	Tilaston tuotanto tihenee: 2026 ja 2028 alkaen vuosittain.	31.12.2027 alkaen
Maatalouden hintatilastot	Maatalouden hintaindekseihin muutoksia ja uutta laskentaa.	Vaikuttaa lähinnä Tilastokeskuksen tilastoihin	Aloitettu vapaaehtoisesti grants projektissa.

Luomukotieläinmäärät kerran vuodessa	Laajempi muuttujasisältö (luomu), kaikki eläinlajit (naudat, siat, lampaat, siipikarja)
Nautojen määrät jatkossa kaksi kertaa vuodessa (aiemmin 1)	Frekvenssi (1 krt -> 2 krt/vuosi)
Broilereiden keskiarvoiset lukumäärät koko maan tasolla ja NUTS2-tasolla kerran vuodessa	Uusia muuttujia
Kanojen, kalkkunoiden, ankkujen, hanhien, strutsien ja muun siipikarjan määrät kolmen vuoden välein	Uusia muuttujia
Tuotantoennuste naudan osalta jatkossa kaksi kertaa vuodessa (aiemmin 1)	Frekvenssi (1 krt -> 2 krt/vuosi)
Turkiseläinten keskiarvoiset lukumäärät kolmen vuoden välein	Kokonaan uusi tilasto. Turkiseläinten keskimäärät (5 muuttujaa).
Maatalousmaa-alojen luomutiedot	ESS -> SAIO
Pysyvien nurmien alat jaoteltuna eri ikäisiin nurmiin	Uusia muuttujia
Luomulihan tuotantomäärät kerran vuodessa	Luomutuotanto uutena muuttujana
Kananmunien tuotantomäärät ja luomukananmunien tuotantomäärät kerran vuodessa	Uusia muuttujia
Luomumaidon tuotanto kerran vuodessa	Uusia muuttujia
Luomumeijerituotteiden valmistusmäärät kerran vuodessa	Uusi muuttuja
Luomumaidon käyttö maatiloilla joka kolmas vuosi	Uusia muuttujia
Maitotilaston uudet muuttujat ja/tai niiden uusi ilmoitustapa (Hera, demineralisoitu hera, Muut luomutuotteet)	Uusia muuttujia
Satotilastojen luomutiedot	Uusia muuttujia
Sokerijuurikkaan sadon sokeripitoisuus	Uusi muuttuja
Satotiedot ilmoitetaan kylvettyä alaa kohti (ei korjattua alaa kohti)	Muutos muuttujan määritelmässä
Hehtaarisatoja (kg/ha) toimitetaan 5 kertaa vuodessa (aiemmin 3)	Frekvenssi (3 krt -> 5 krt/vuosi)
Pysyvien nurmien/yli 5. vuotisten nurmien sato	Uusia muuttujia tai NS/NE-muuttuja
Nurmirehusadot kuiva-ainesatona	Muutos muuttujan määritelmässä / uusia muuttujia
Kasvitaseeseen uusia kasveja ja eri tilastoajankohta	Uusia muuttujia / tilastoajankohdan muutos
Ravinnetaseet	Lannoitteiden ravinnemäärät on ilmoitettava erikseen epäorgaanisten ja orgaanisten lannoitteiden osalta.
Kasvinsuojeluaineiden maatalouskäyttö	Tilaston tuotanto tihenee: ensin 2026 ja 2028 alkaen vuosittain (tähän asti viiden vuoden välein, viimeinen 2024). Luomutuotanto uutena muuttujana

Mistä luovutaan

Luken lakkautettavat tilastot, lakkautusten aikataulu ja vaihtoehtoisia tietolähteitä

Lakkautettava tilasto	Arvioitu viimeinen julkistus	Korvaavia tietolähteitä
Ruokaperunan varastotilasto	11/2024	Satotilasto (perunasato), Vilja sekä valkuais- ja öljykasvien varastotilasto, Viljatase.
Ravintotase	07/2025	Luken, Tullin, THL:n ja Tilastokeskuksen tilastot, joista ravintotase kootaan synteesisinä. Kulutustutkimus
Maataloustuotteiden ulkomaankauppa	03/2025 (M) 09/2025 (A)	Tulli: Ulkomaankauppatilastot - Tulli Tilastot Elintarviketeollisuusliitto (ETL): Tilastoja elintarvikkeiden viennistä ja tuonnista - ETL
Yksityismetsätalouden liiketulos	10/2025	Nämä ovat muiden (tulevaisuudessakin tuotettavien) metsätilastojen datasta johdettuja tilastoja. Tämä pohjadata käytettävissä tutkimukseen ja selvityksiin asiakasrahoitteisesti, palvelusopimuksella tai tutkimusprojekteissa.
Metsä sijoituskohteena	10/2025	
Puun kulkuvirrat	11/2025	
Metsävarat	11/2025	VMI laskentapalvelu, VMIKaaVa Tulospalvelu, VMI-aikasarjat ja VMI analyysikartat kuvaavat samaa ilmiötä. Uusi Metsätilinpito –tilaston tietosisältö osittain päällekkäistä Metsävarat –tilaston kanssa.
Siemen- ja taimitilasto (MHMP)	09/2025	Ruokavirasto: Siemen- ja taimitilastot 2006-2023 – Ruokavirasto
Metsämaan omistus	Ei tehdä enää.	Metsäkeskus: https://www.metsakeskus.fi/fi/avoin-metsa-ja-luontotieto/tietoa-metsien-omistuksesta/metsatalousmaan-omistus-omistajaryhmittain
Metsäteollisuuden ulkomaankauppa	03/2025 (M) 09/2025 (A)	Tulli: Ulkomaankauppatilastot - Tulli Tilastot
Kalatalouden kannattavuus	06/2025	Taloustohtori sisältää tietoa samasta ilmiöstä: Taloustohtori (luke.fi) . Tilaston pohjadata kerätään jatkossakin. TK:n tilinpäätösaineisto saadaan jatkossakin.
Kalansaalis ja tuotanto	12/2025	Nämä ovat muiden (tulevaisuudessakin tuotettavien) tilastojen datasta johdettuja tilastoja. Tämä pohjadata käytettävissä tutkimukseen ja selvityksiin asiakasrahoitteisesti, palvelusopimuksella tai tutkimusprojekteissa.
Kalan kulutus	11/2025	
Kalajalosteiden tuotanto	11/2024	Ei tunnistettu – mahdollista saada täydentämällä EU-Tiken työsuunnitelmaa.
Kalan ulkomaankauppa	03/2025 (M) 09/2025 (A)	Tulli: Ulkomaankauppatilastot - Tulli Tilastot

Tilasto	Ajankohta	Suunniteltu julkaisufrekvenssin muutos
Maatalous- ja puutarhayritysten rakenne	v. 2025 alusta	Luovutaan yhdestä vuosijulkistuksen ennakosta. Jäljelle jää lopullinen vuosijulkistus.
Käytössä oleva maatalousmaa	v. 2025 alusta	Luovutaan yhdestä vuosijulkistuksen ennakosta. Jäljelle jää lopullinen vuosijulkistus.
Kotieläinten lukumäärä	v. 2025 alusta	Luovutaan yhdestä vuosijulkistuksen ennakosta. Jäljelle jää lopullinen vuosijulkistus.
Puun markkinahakkuut	v. 2025 alusta	Luovutaan yhdestä vuosijulkistuksen ennakosta. Jäljelle jää vuosi- ja kk julkistukset.
Hakkuukertymä ja puuston poistuma	v. 2025 alusta	Luovutaan yhdestä vuosijulkistuksen ennakosta. Jäljelle jää lopullinen vuosijulkistus.
Kaupallinen kalastus merellä	v. 2025 alusta	Luovutaan yhdestä vuosijulkistuksen ennakosta. Jäljelle jää lopullinen vuosijulkistus.

Mitä voimme tarjota räätälöidysti?

Luken asiakasrahoitteisen palvelun mahdollisuudet

Luken tilastojen asiakasrahoitteiset palvelut

- Luke voi tarjota räätälöityä tietopalvelua, jossa hyödynnetään Luken keräämää dataa.
- Palvelut voivat olla tietomuotoilua, datan taulukointia tai jäsentämistä tietynlaisella (alue)luokituksella tai uusien näkökulmien valottamista yhdistämällä eri lähteistä kerättyä aineistoa.
- Luke on esimerkiksi laatinut (kokeellisena tilastona) laskelmia metsien hiilinieluista maakunnittain.

Tulevaisuudessa tuotettavat tilastot

Maatalous-, metsä-, kala- ja riistatilastot

Luken tulevaisuudessa tuottamat tilastot aihealueittain

Metsätilastot

1. Hakkuukertymä ja puuston poistuma
2. Puun markkinahakkuut
3. Teollisuuspuun kauppa*
4. Puun käyttö
5. Energiapuun kauppa
6. Kantorahatulot
7. Metsien suojelu
8. Metsänhoito- ja metsänparannustyöt
9. Metsätilinpito (uusi tilasto)

Kala- ja riistatilastot

1. Kaupallinen kalastus merellä
2. Kaupallinen kalastus sisävesillä
3. Vapaa-ajan kalastus
4. Vesiviljely
5. Kalan tuottajahinta
6. Metsästys

Maataloustilastot

1. Maa- ja puutarhayritysten työvoima
2. Maatalous- ja puutarhayritysten muu yritystoiminta
3. Maa- ja puutarhayritysten energiankulutus
4. Eläinsuojat ja lantavarastot
5. Viljelymaan hoito ja kastelu
6. Ennakollinen syyskylvö
7. Maatilojen sadonkäyttö
8. Viljan sekä valkuais- ja öljykasvien osto-, käyttö- ja varastotilasto
9. Maataloustuotteiden tuottajahinnat
10. Pellon osto- ja vuokrahinnat
11. Käytössä oleva maatalousmaa*
12. Satotilasto*
13. Puutarhatilastot*
14. Kasvinsuojeluaineiden käyttö maataloudessa*
15. Lihantuotanto*
16. Maito- ja maitotuotetilasto*
17. Kanamunien tuotanto*
18. Kotieläinten lukumäärä*
19. Viljatase*

(*) Laajentunut tietosisältö

Ehdotus elintarvikeketjun datahuoneen rakentamiseksi



Ehdotus datahuoneen perustamiseksi

Pääkohtia ehdotuksesta datahuoneen perustamiseksi.

- Tavoitteena **luoda tilastokokonaisuus**, jonka avulla on mahdollista kuvata elintarvikeketjun tilannetta siinä tapahtuvia muutoksia.
- **Tietokanta**, johon kootaan olemassa olevat tilastot ja luodaan käyttöliittymä tietokannan käyttämiseen.
- Olemassa olevien **tilastotietojen vahvistaminen**. Vuositilastojen muuttaminen kuukausitilastoinniksi.

Eri tilastovirastojen tiedot on jo koottu keskitettyyn portaaliin: stat.fi/tilastotieto



Tilastotieto

Selaa tilastotietoa aiheittain. Voit etsiä tilastoja myös listasta, jossa tilastot näytetään aakkosjärjestyksessä.



Asuminen ja rakentaminen



Digitalisaatio



Energia



Hinnat ja kulutus



Kansantalous



Koulutus ja tutkimus



Kulttuuri, media ja ajankäyttö



Liikenne ja matkailu



Maa-, metsä- ja kalatalous



Aiheen tilastot

Hakkuukertymä ja puuston poistuma	Maa- ja puutarhatalouden työvoima	Metsämaan omistus
Kalajalosteiden tuotanto	Maatalouden taloustiilit (EAA)	Metsänhoito- ja metsänparannustyöt
Kalan tuottajahinta	Maatalouden tuotantovälineiden ostohintaindeksi	Metsästys
Kalan ulkomaankauppa	Maatalouden tuottajahintaindeksi	Metsäteollisuuden ulkomaankauppa
Kananmunien tuotanto	Maatalous- ja puutarhayritysten muu yritystoiminta	Puun kulkuvirrat
Kantorahatut	Maatalous- ja puutarhayritysten rakenne	Puun käyttö
Kaupallinen kalastus merellä		Puun markkinahakkuut

Tilastoinnin tihentäminen sisältää haastekohtia

- Kyselytutkimuksiin perustuvien tilastojen julkaisufrekvenssin tihentäminen kasvattaa **tiedonantorasitusta**.
- Tilastojen julkaisufrekvenssin tihentäminen edellyttää **huomattavia lisäpanoksia** tilastojen tuottamiseen. Sekä Tilastokeskuksen ja Luken lakisääteiset tilastointitehtävät laajenevat. Uusiin, lakisääteisiin tehtäviin ei osoiteta lisäresursseja.
- Julkaistut tilastotaulukot tulee olla sellaisia, että niistä ei voi tunnistaa yksittäistä vastaajaa. Siirtyminen tiheämpään julkaisufrekvenssiin tarkoittaisi todennäköisesti sitä, että joutuisimme **salaamaan** nykyistäkin enemmän soluja.

Reflektioita tilastoinnin kehittämiseksi – syötteitä työryhmälle

Uusien datojen hyödyntäminen

- Tilastokeskus hyödyntää hintatilastoinnissa viivakoodiaineistoa, mm. vähittäiskaupalta.
- Samassa yhteydessä voisi saada tietoa myös myydyistä määristä. Tämän tiedon avulla pystyisi luomaan kuvan elintarvikkeiden kulutustottumuksista.
- Uudistettu eurooppalainen tilastoasetus (223/2009) helpottaa tilastoviranomaisten pääsyä yksityisessä omistuksessa oleviin datoihin.
- Potentiaalisia aineistolähteitä voisivat olla satelliitti- ja maatalaohjelmistojen kautta syntyvät aineistot sekä lounassovellusten data.
- Työryhmä voi auttaa uusien, yksityisessä omistuksessa olevien aineistolähteiden tunnistamisessa.

Toimialan kannalta relevanttien tutkimuskysymysten tunnistaminen

- Tilastokeskus tarjoaa aineistoja tutkimukseen ja tilastolliseen selvitykseen.
- Myös VATT:n Datahuone (<https://vatt.fi/datahuone>) hyödyntää Tilastokeskuksen yhdistelemiä aineistoja.
- Työryhmä voi auttaa Tilastokeskusta ns. valmisaineistojen kehittämisessä tunnistamalla ja kommunikoimalla toimialalle relevantteja tutkimusteemoja.

Aineistot

Valmisaineistot

Tutkijapalvelut on koennut valmiita tutkimusaineistoja, jotka tarjoavat monipuolisen tietopohjan suomalaisen yritystoiminnan ja väestön piirteiden ja kehityksen tutkimiseen. Valmisaineistot sisältävät tietyn muuttujakokonaisuuden, joka liittyy aineistomoduulin teemaan. Valmisaineistomoduulit ja niiden sisältämät muuttujat on esitelty [Talka-tutkimusaineistokatalogissa](#).

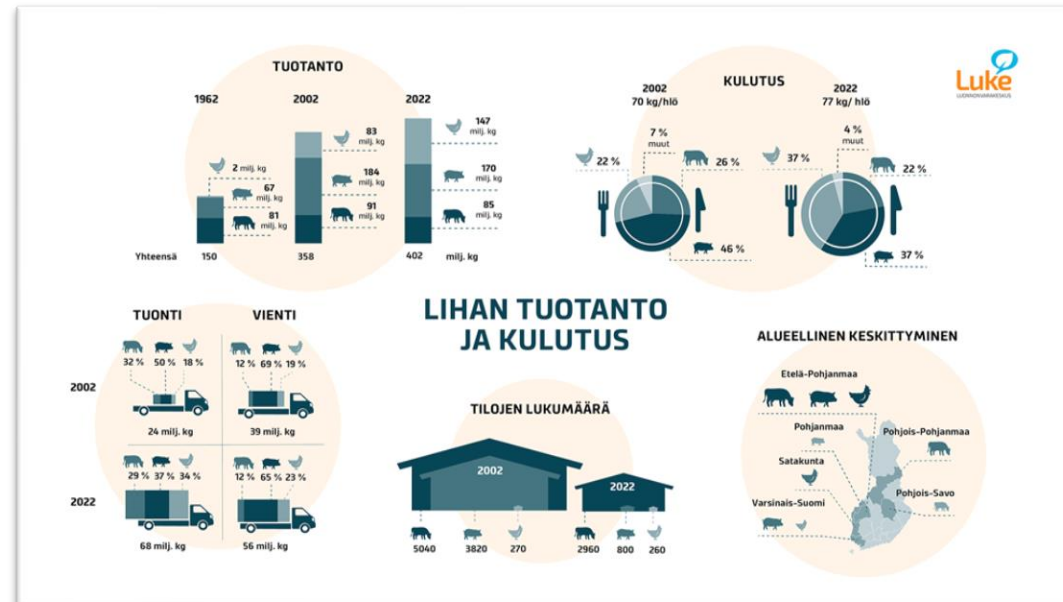
Henkilötietoja sisältävistä valmisaineistoista tehdään ensisijaisesti tutkimushankekohtaisia poimintoja. Käyttöluvan hakija määrittelee hakemuslomakkeella mille kohdejoukolle ja miltä vuosilta poiminta tehdään. Perustelluista syistä hankkeen on mahdollista saada käyttöönsä valmisaineisto kokonaisaineistona.

[Aineistot ja niiden toimitusmuodot](#) | Tilastokeskus

Reflektioita tilastoinnin kehittämiseksi – syötteitä työryhmälle

Tietomuotoilun hyödyntäminen

- Tilastotietojen käytettävyyttä voidaan parantaa tietomuotoilun keinoin. Tällaisia ovat esimerkiksi infografiikka, interaktiivinen analytiikka sekä keskeisten tilastojen avainlukujen nostaminen esiin.
- Tilastotietoja voi myös rikastaa tutkimus- ja substanssiosaamisella.
- Työryhmä voi tunnistaa sellaisia poikkilaikkaavia teemoja, joista tietomuotoilu voi tuoda lisäarvoa tai jossa tutkimus- ja tilastotiedon käsittely yhdessä lisätä toimialaymmärrystä.



<https://www.luke.fi/fi/uutiset/punaista-lihaa-tuotetaan-ja-kulutetaan-aiempaa-vahemman>