

# Maatalouslomituksen ICT-järjestelmän selvitys

STM/4073/2017, STM101:00/2017  
[stm.fi/hanke?tunnus=STM101:00/2017](http://stm.fi/hanke?tunnus=STM101:00/2017)

5.11.2018



# Selvitys maatalouslomituksen tietojärjestelmien muutostarpeista

---

- Tehtiin 12/2017 - 9/2018 yhteistyössä mm. lomituspalveluyksiköiden, Maatalousyrittäjien eläkelaitoksen (Mela) sekä maakuntavalmisteluun liittyvien organisaatioiden kanssa.
- Selvitykseen on koottu tietoa toimintaympäristön muutoksesta, lomituksen asia- ja käyttäjämääristä, käyttäjärooleista ja käyttöympäristöstä sekä tunnistettu liittymät muihin tietojärjestelmiin. Selvityksessä on tunnistettu välttämättömät toiminnalliset vaatimukset ja ei-toiminnalliset vaatimukset.
- Selvityksessä esitellään toteutusvaihtoehdot siirtymävaiheeseen ja pysyvään ratkaisuun.
- Lataa loppuraportti: [https://stm.fi/artikkeli/-/asset\\_publisher/maakuntien-vastuu-maatalouslomituksen-tietojarjestelmista-kasvaa-osana-maakuntamuutosta](https://stm.fi/artikkeli/-/asset_publisher/maakuntien-vastuu-maatalouslomituksen-tietojarjestelmista-kasvaa-osana-maakuntamuutosta)

# Selvitys maatalouslomituksen tietojärjestelmien muutostarpeista

---

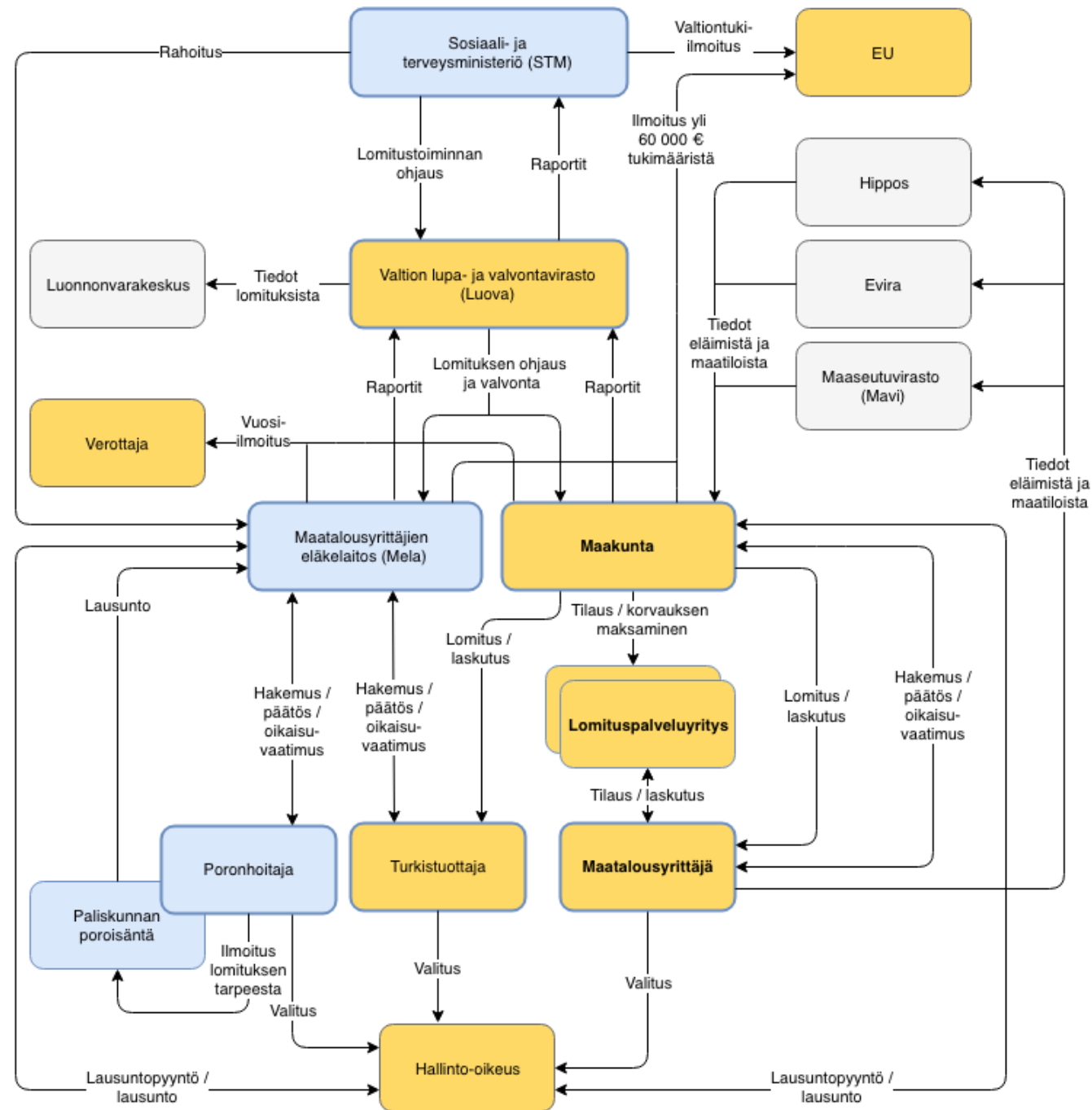
- Selvityksessä esitetään, että **maatalouslomituksen päätöksentekoa** varten tehdään maakunnille yhteinen päätöksentekojärjestelmä, joka rakennetaan maakuntien yhteisen asiantuntijajärjestelmän rinnalle.
- Maakuntien tulee itse järjestää ne tietojärjestelmäpalvelut, joita tarvitaan **lomituksen tarjoamiseen**. Tietojärjestelmissä maakuntien tulee hyödyntää yhteiskäyttöisiä ja geneerisiä järjestelmiä, esimerkiksi talous- ja henkilöstöhallinnon tietojärjestelmiä VM:n linjausten mukaisesti.
- Maakunnilla on keskeinen rooli myös uuden päätöksentekojärjestelmän valmistelussa. Maakuntavalmistelijoina ja nykyisten lomituspalveluyksiköiden asiantuntijaosaamista tarvitaan järjestelmän tilauksen suunnittelun lisäksi myös, kun päätöksentekojärjestelmää sovitetaan yhteen maakuntien muiden tietojärjestelmien kanssa.
- Lomituslait ovat eduskunnan käsittelyssä 2019 eikä uutta järjestelmää ehditä saamaan valmiiksi vuoden 2021 alkuun mennessä, jolloin maakuntauudistuksen on määrä astua voimaan. Selvityksessä ehdotetaan väliaikaisratkaisuksi Melan nykyistä Lomitusnettiä. Sosiaali- ja terveysministeriö selvittää Lomitusnetin käytettävyyttä Melan kanssa syksyn 2018 aikana.

# Suosituksset jatkotoimenpiteiksi

---

- 1.** Aloitetaan uuden maatalouslomituksen päätöksenteon järjestelmän kehittäminen mahdollisimman pian.
- 2.** Käynnistetään maakuntavalmistelun, Luova-valmistelun ja Vimaan yhteistyössä tapahtuva jatkoprosessi sisältäen mm. lomituksen kokonaisprosessin ja viitteellisten arkkitehtuurikuvausten mallintamisen.
- 3.** Selvitetään Melalta, voidaanko Lomitusnettiä käyttää siirtymävaiheen ajan nykyisessä tuotantoympäristössä minimitoiminnallisuuksilla.
- 4.** Selvitetään välttämättömät minimitoiminnallisuudet, jotka Lomitusnetissä pitää toimia maakuntien aloittaessa toimintansa.
- 5.** Jatketaan Lomitusnetin käyttämistä siirtymävaiheen ajan.
- 6.** Selvitetään, miten poronhoidon ja turkistarhaajien sijasavun päätökset tehdään tulevaisuudessa.
- 7.** Käydään maa- ja metsätalousministeriön kanssa läpi lainsäädännössä käytetyt termit eläintietorekistereihin liittyen.
- 8.** Selvitetään, miten ja millaisella aikataululla Eviran rekistereitä voidaan hyödyntää lomitusjärjestelmässä.

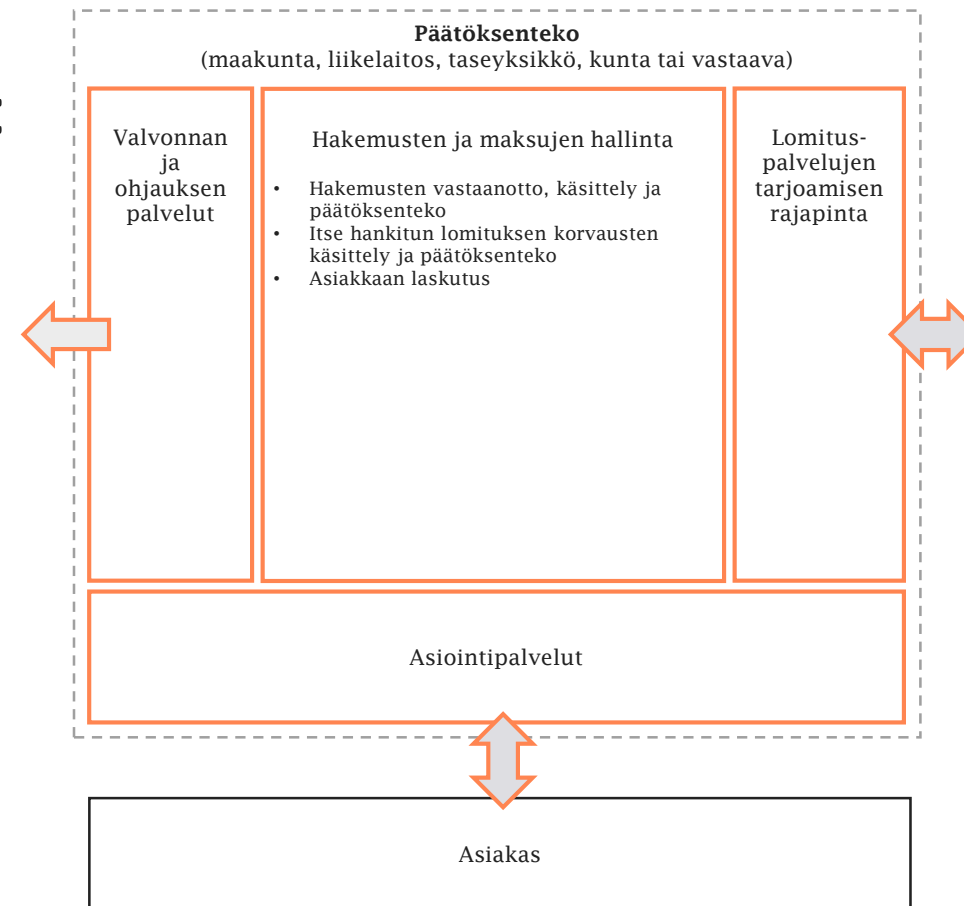
# Yleiskuva lomituksen tulevasta toimintaympäristöstä



# Maatalouslomituksen päätöksenteko

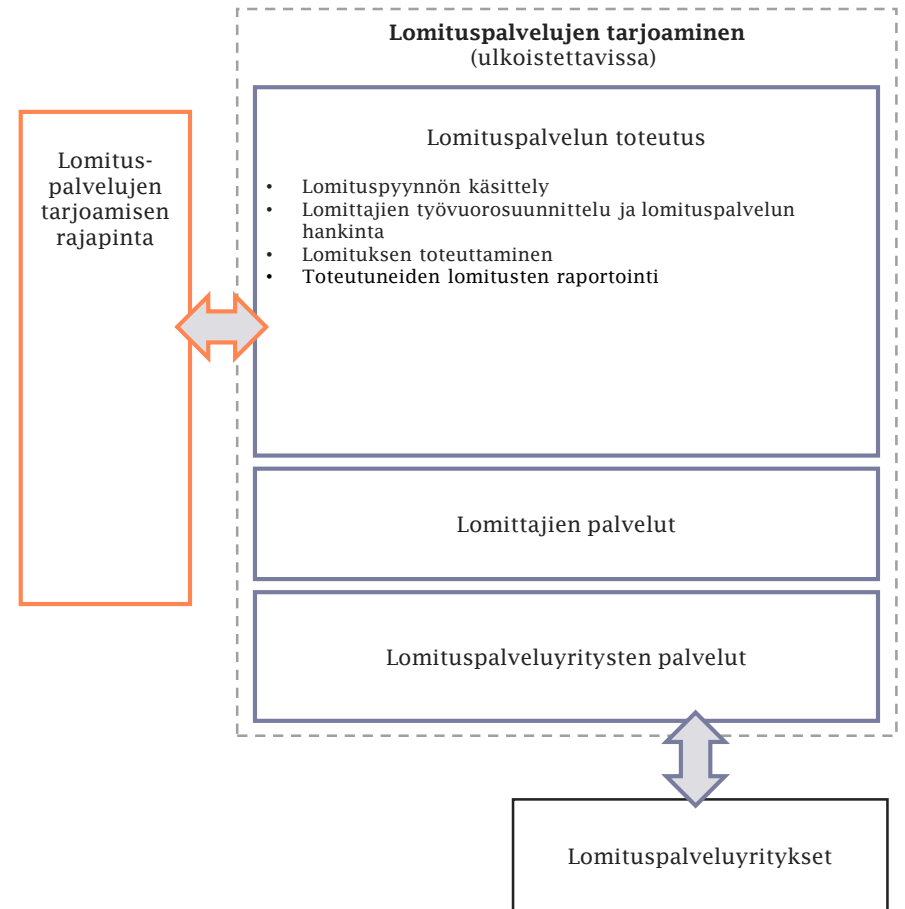
- **Sisältää viranomaisen tehtäviin kuuluvat lomitustoiminnan osa-alueet, kuten:**

- hakemusten vastaanoton, käsittelyn ja päätöksenteon,
- eri päätöstyypit (lomitus, sijaisapu, lisävapaa, lisäapu, itsehankittu lomitus, korvauspäätös, maksatus, maksut ja takaisinperintä, oikaisuvaatimus)
- asiakkaan laskutuksen,
- korvausten käsittelyn,
- raportoinnin

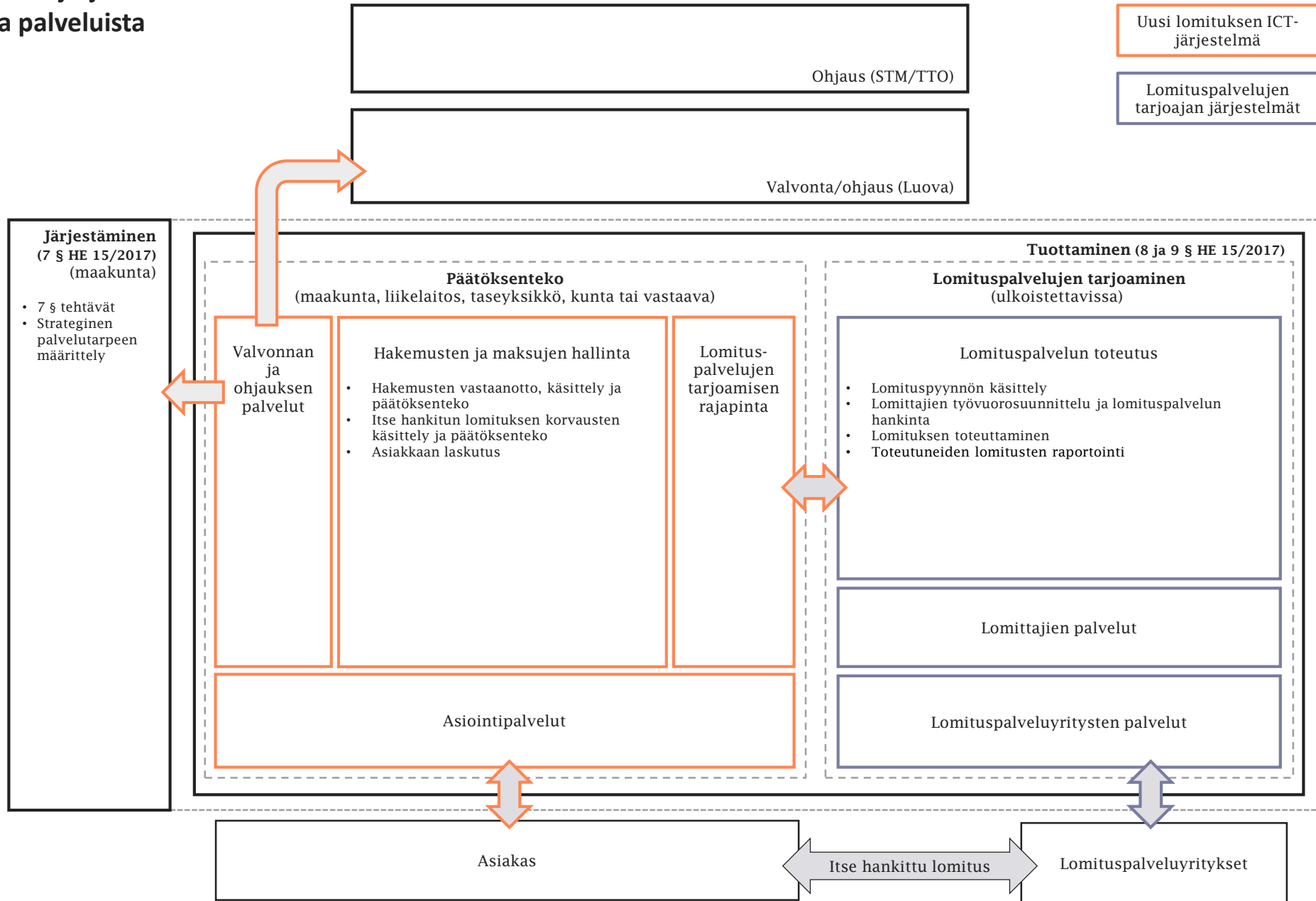


# Maatalouslomituksen tarjoaminen

- **Sisältää lomituspalvelujen tarjoamiseen liittyvät tehtävät, kuten:**
  - lomitustehtävät, perehdytys, työturvallisuus
  - lomituspyyntöjen käsittelyn,
  - maatalouslomittajien palkanmaksun,
  - henkilöstöhallinnon ja työvuorosuunnittelun,
  - muut maatalouslomittajille tarjottavat palvelut,
  - lomituspalveluyrityksille tarjottavat palvelut,
  - varsinaisen lomitustyön suorittamisen sekä
  - lomituspalveluiden raportointi
  - laskutus, maksut, korot, perintä, viivästyskorko



# Yleiskuva lomituksen tietojärjestelmien toiminnallisuuksista ja palveluista maakunnissa





# Kiitos.

Matti Saastamoinen, Gofore

