



Tampereen kaupunkiseudun liikennejärjestelmätyö

Alustus parlamentaarisen valtakunnallisen liikennejärjestelmäsuunnitelman valmistelua ohjaavan työryhmän 6.6.2018 kokoukseen

Sisältö

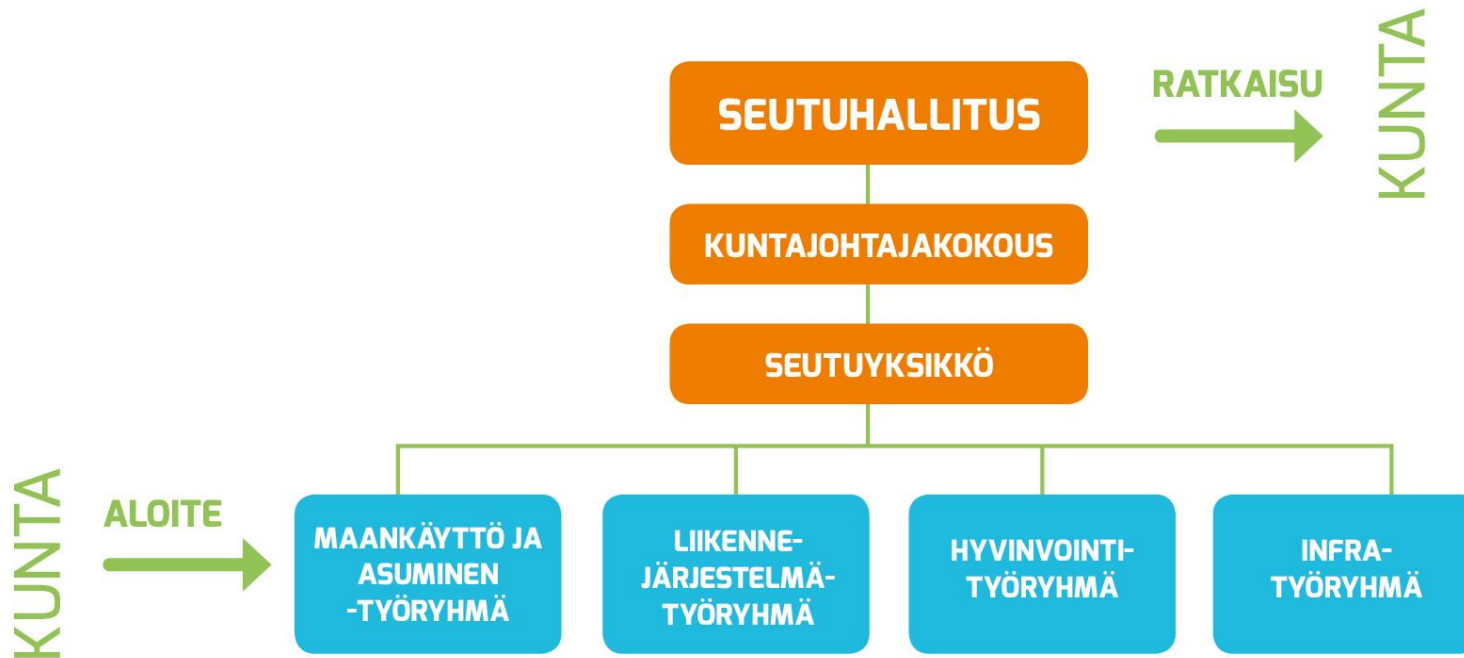
- Tampereen kaupunkiseutu ja liikennejärjestelmäyhteistyö
- Liikennejärjestelmätyn ominaispiirteitä
- Ajankohtaista Tampereen seudulla

Tampereen kaupunkiseutu



<u>Kunnat</u>	<u>Asukkaat</u>
• Kangasala	31 437
• Lempäälä	22 829
• Nokia	33 322
• Orivesi	9 285
• Pirkkala	19 237
• Tampere	231 853
• Vesilahti	4 460
• Ylöjärvi	32 878
• Yhteensä	385 301

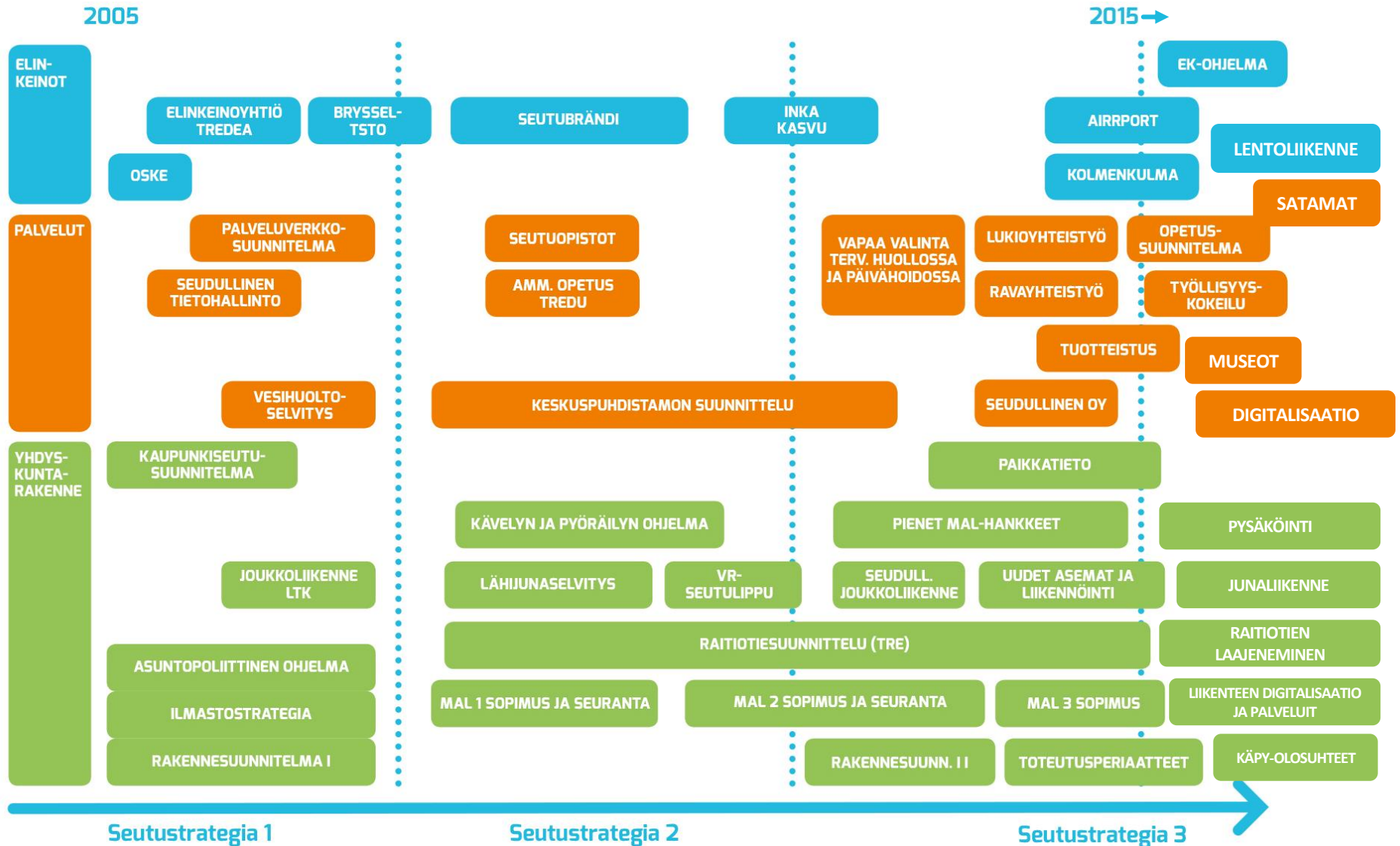
Yhteistyörakenne

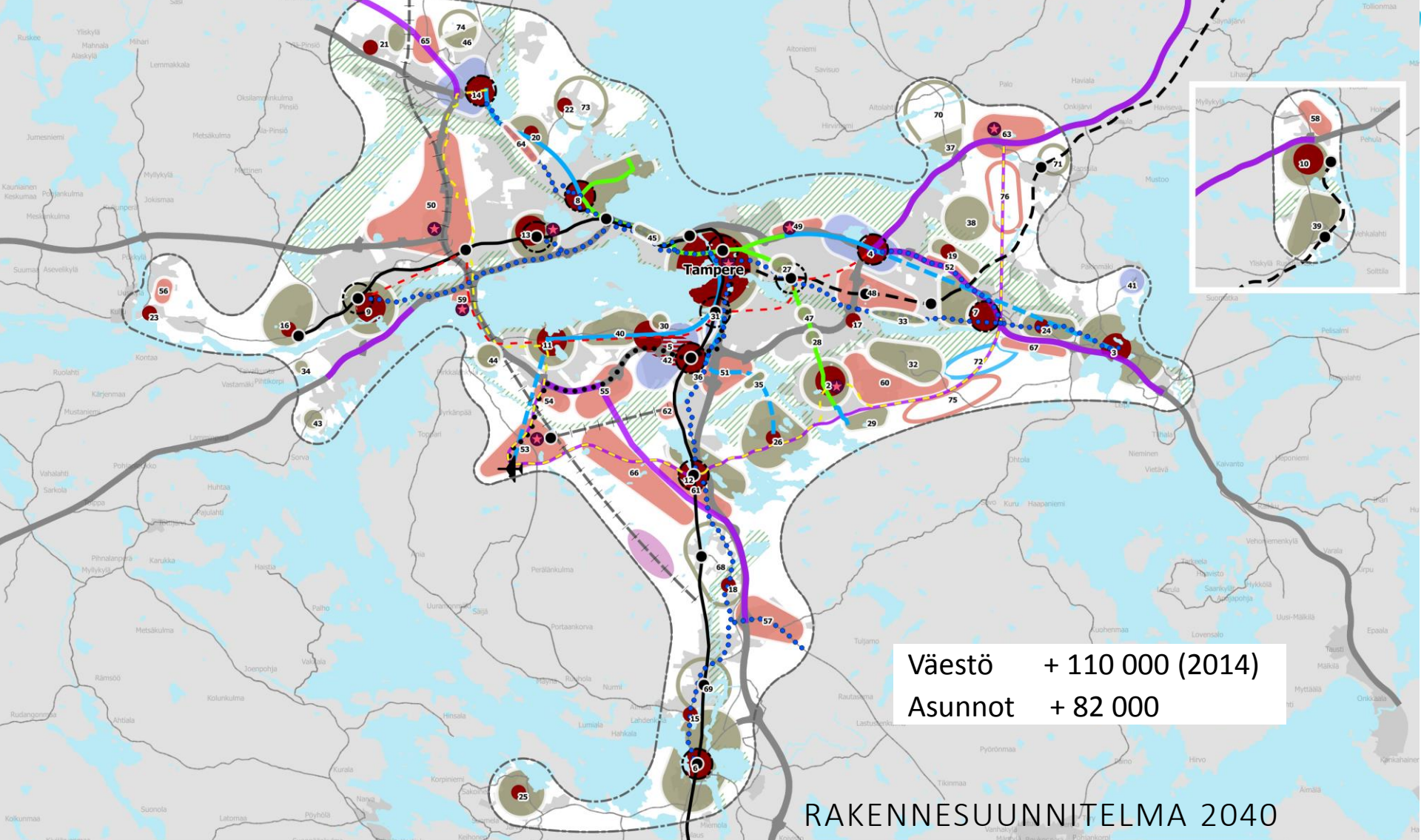


Liikennejärjestelmätyöryhmän jäsenet:

- Tampereen kaupunkiseutu kuntayhtymä
- Kuntien johtavat virkamiehet
- Valtio: LVM, Liikennevirasto, Pirkanmaan ELY-keskus
- Pirkanmaan liitto
- Tampereen teknillinen yliopisto

Yhteistyön syveneminen 10+ v.





Väestö + 110 000 (2014)
Asunnot + 82 000

RAKENNESUUNNITELMA 2040

- | | | | | |
|---|---|--|--|--|
| <ul style="list-style-type: none"> --- Suunnittelualue ■ Asemakaava-alue (2012) ▨ Viherverkosto ● Seutukeskus ● Aluekeskus ▨ Aluekeskuskokonaisuus ● Lähipalvelukeskus | <ul style="list-style-type: none"> 1 Alueen numero ■ Uusi/merkittävästi kehitettävä asuinalue ■ Uusi/merkittävästi kehitettävä työpaikka-alue ■ Uusi/merkittävästi kehitettävä asuin- ja työpaikka-alue ★ Osamiskeskittymä ✈ Lentoasema | <ul style="list-style-type: none"> — Raitiotie, 1. vaihe — Raitiotie, 2. vaihe — Lähijunaliikenne — Taajamajunaliikenne — Uusi ratayhteys ● Juna-asema/seisake ■ Mahdollinen järjestelyratapihan sijainti | <ul style="list-style-type: none"> ●● Seudullinen runkobussi — Kehäbussi 1 — Kehäbussi 2 ●● Lentokenttäbussi ○ Joukkoliikenteen solmupiste — Uusi/parannettava tie — Uusi/parannettava valtatie | <p>Vuoden 2040 jälkeen toteutettavat alueet/hankkeet</p> <ul style="list-style-type: none"> ■ Vuoden 2040 jälkeen toteutettavat alueet/hankkeet ■ Uusi/merkittävästi kehitettävä työpaikka-alue 2040+ ■ Uusi/merkittävästi kehitettävä asuin- ja työpaikka-alue 2040+ — Raitiotien laajenemisvaraus |
|---|---|--|--|--|

Liikennejärjestelmätyn ominaispiirteitä

- MAL-sopimuksen toimeenpano keskeinen tekijä jatkuvassa liikennejärjestelmäyhteistyössä.
 - Tavoitteet liikennejärjestelmäryhmälle.
- Strategista ja toimeenpanevaa yhteistyötä.
 - MAL-sopimuksen toteuttaminen, tiedontuotanto ja pitkän aikajänteen suunnittelu.
- Asiantuntijayhteistyön merkitys korkea tiedon jakamisessa ja tuottamisessa.
 - Rajalliset resurssit, data ja työkalut.
- Poikkitieteellisyys seututoimiston vahvuutena.
 - MALPE-näkökulma.



Ajankohtaisia teemoja

- Päästövähennystavoitteet suunnittelun selkänojana
 - Tarve ja edellytykset merkittävään kestävien kulkutapojen kulkutapaosuuden lisäämiseen kansalliseen päästövähennystavoitteeseen pääsemiseksi.
 - Seudulliset päästövähennystavoitteet hyväksyttävänä.
- Raitiotien laajentaminen käynnissä olevan yhteyden valmistuttua
 - Esiselvitys valmistunut: hyvät edellytykset laajenemiselle olemassa jo nykyisellä maankäytöllä. Pitkän aika välin potentiaalia paljon. Edistäminen kuntien välisenä yhteistyönä.
- Raideliikenteen kehittäminen sisäisen ja ulkoisen saavutettavuuden parantamiseksi
 - Asemanseudut kehittyvät voimakkaasti.
 - Keskeisenä tavoitteena kauko- ja lähijunaliikenteen kapasiteetin lisäys.
- MAL-sopimukseen valmistautuminen.
 - Toimenpiteiden priorisointi vaikuttavuuden pohjalta ja tahtotilan muodostaminen.

TAMPEREEN KAUPUNKISEUTU



Lisätietoa:
Tapani Touru
Liikennejärjestelmäpäällikkö
Tampereen kaupunkiseutu
tapani.touru@tampreenseutu.fi
040 503 4237