

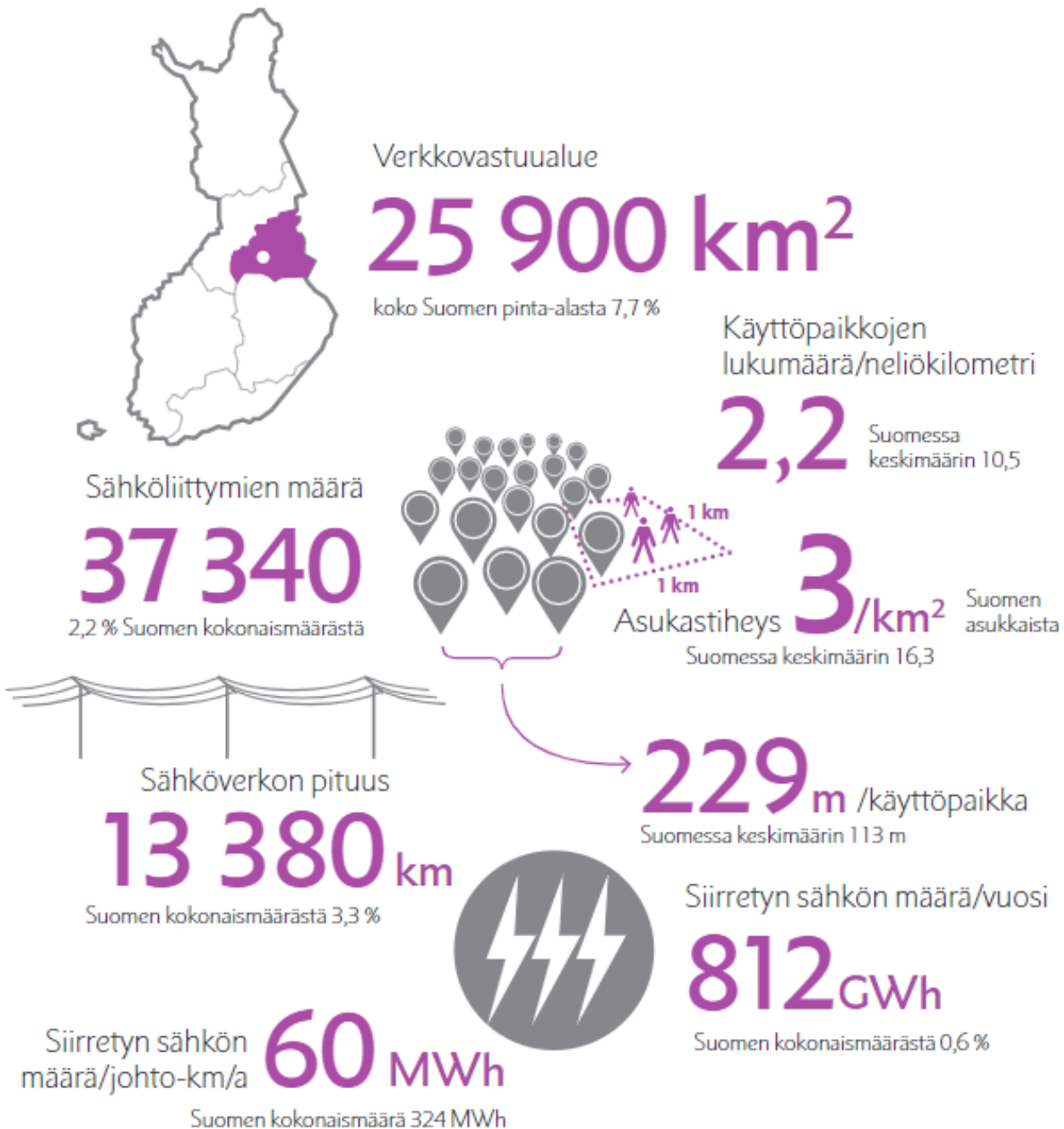
An aerial photograph showing a large, lush green field, likely a crop field, with a road curving along its right side. The field is divided into rows, and there are several utility poles with power lines running across it. In the background, there is a dense forest of evergreen trees under a cloudy sky.

Kansallinen jakeluinfratyöryhmä

29.9.2022

Kajave, Annastiina Kangas

Nykytilanne



- Julkisia latauspisteitä n. 40 kappaletta
 - Latureita 1-13/latauspiste, laturien teho vaihtelee 11 kW:sta aina 150 kW saakka
- Kainuun alueella kotilataus on vielä toistaiseksi maltillista
- Tulevaisuutta latausinfraan osalta mallinnetaan ja analysoidaan jatkuvasti yhdessä muiden muutostekijöiden kanssa sähköverkon kehityksen kannalta

Tulevaisuus

- **Yhdessä**

- Suunnitellaan yhdessä hyvissä ajoin → Löydetään yhdessä infran kannalta hyvät pisteet, etenkin raskaan liikenteen latauskenttiin ja vältetään mahdottomat aikataulut sähköverkon kehityksen kannalta
 - Sähköverkon kannalta yleisesti hyviä paikkoja suuritehoisille latauspisteille on sähköasemien läheisyydessä

- **Järkevyys**

- Vaatimukset latausverkostolle kohtuulliset

- **Älykkyyys**

- Älykkyyys mukaan kaikkiin latausratkaisuihin, kannattavuus myös kansantaloudellisesti

Kiitos!

