



Kansallinen jakeluinfratyöryhmä

Sähköalatyöryhmän 5. kokous
8.11.2022

Logistiikkaketjut, jakelu/lataus liikenteen
solmukohdissa, synergiat
henkilöautoliikenteen kanssa

LVM LIIKENNE- JA
VIESTINTÄMINISTERIÖ

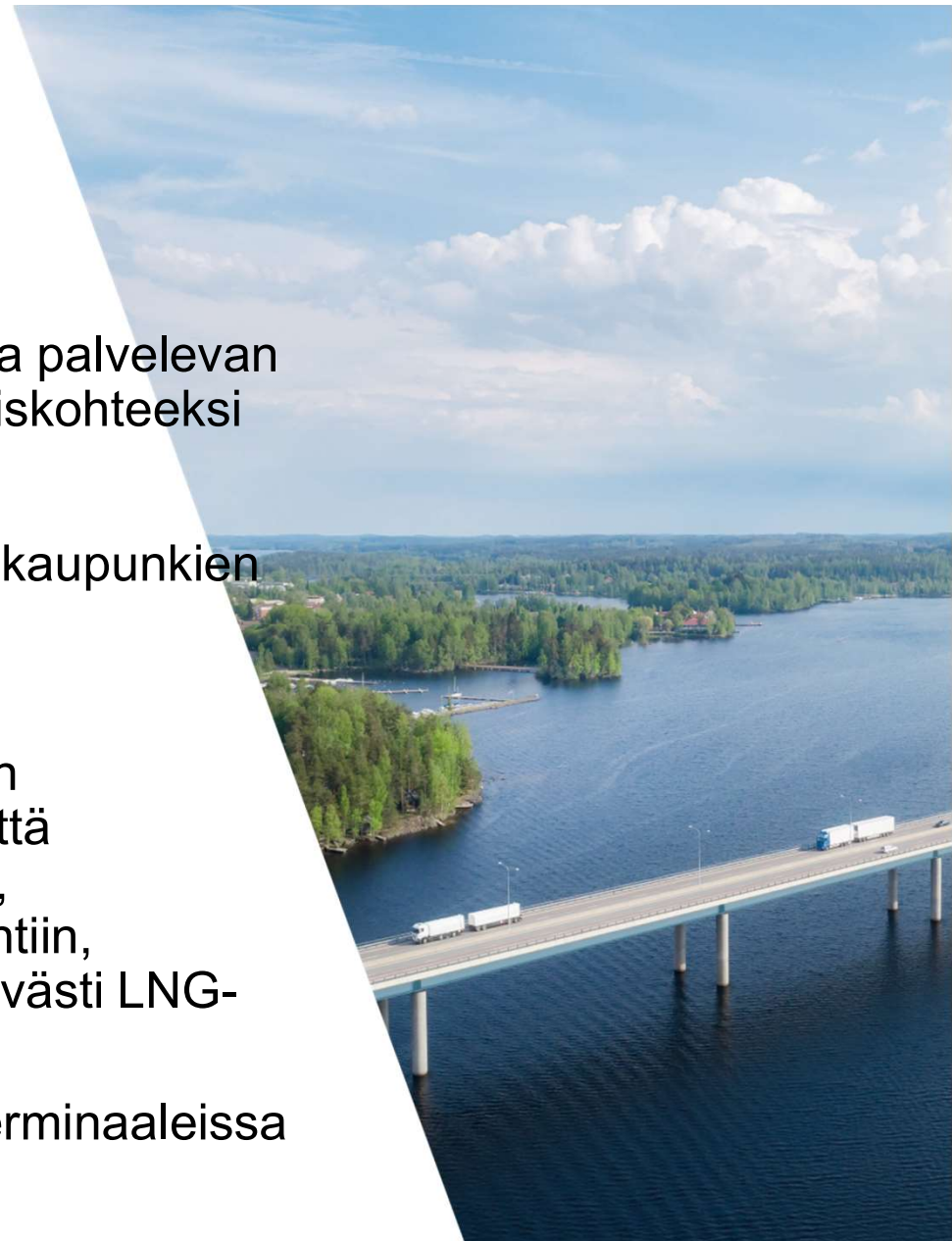
Jakeluinfratyöryhmä

- LVM on 13.5.2022 asettanut työryhmän tieliikenteen uusien käyttövoimien jakeluinfran kehittämiseksi ja suunnittelemiseksi
- Hankkeessa tuotetaan:
 - Raportti Suomen tilanteesta liikenteen uusien polttoaineiden infrastruktuurin kehittämisessä
 - Ohjelma Suomen jakeluinfran kehittämiseksi vuoteen 2035
- Työryhmässä jäsenet 24 organisaatiosta ja työtä tehdään kahdessa eri alatyöryhmässä: sähkö sekä kaasu ja vety
- Työssä kuullaan laajasti alan eri toimijoita



Raskaan sähköisen liikenteen latausinfra

- Työryhmän keskusteluissa raskaan liikenteen tarpeita palvelevan infran kehittäminen on katsottu keskeiseksi kehittämiskohteeksi
 - Varikot, terminaalit
 - Pitkänmatkainen liikenne ”tien päällä” (kuljetukset, kaupunkien välinen linja-autoliikenne, tilausliikenne)
- EU:n sääntelystä uusia vaatimuksia:
 - Jakeluinfra-asetusehdotus AFIR: vaatimuksia infran kattavuudelle: maksimietäisyydet raskasta liikennettä palveleville latauspooleille ja vetytankkausasemille, sähkölatausta ja vetytankkausta kaupunkisolmukohtiin, sähkölatausta turvallisiin pysäköintipaikkoihin, riittävästi LNG-infraa. Neuvottelut ovat kesken.
 - TEN-T asetusehdotus: vaatimuksia jakeluinfralle terminaleissa



Raskaan sähköisen liikenteen latausinfra

- LVM tilannut Rambollilta **selvityksen sähköisen raskaan liikenteen latausinfra**
 - Yritysten haastattelut: linja-autot ja kuljetusyrietykset (molempia 8 + kpl)
 - Lataustarpeiden mallintaminen liikennetietojen mukaan
 - Huomioitavia reunaehtoja AFIR-asetuksen vaatimukset, maankäyttö, sähköverkon kapasiteetti
- Raskaan liikenteen kysymykset erityisen huomion kohteena sähköalatyöryhmän 8.11. ja 24.11. kokouksissa



Sähköalatyöryhmän kokous 8.11.2022: logistiikkaketjut, jakeluinfra solmukohdissa ja mahdolliset synergiat henkilöautojen latauksen kanssa

- Janne Kojo, SKAL: kuljetusalan sähköistyminen ja lataukseen liittyvät tarpeet ml. liikenteen solmukohdissa
- Eeva Ovaska, LVM: TEN-T asetuksen valmistelutilanne ja jakeluinfran vaatimukset

Kuultavat:

- Kirsti Tarnanen-Sariola, Suomen Satamaliitto
- Mikko Viinikainen, Finavia
- Pekka Aaltonen, Logistiikkayritysten Liitto
- Petri Angervuori/Samuli Toivonen, Kaukokiito
- Airi Kuokkanen, Jukka Pellinen, Niinivirta European Cargo

Myös Väylävirasto sekä Ramboll osallistuvat työryhmän jäsenten lisäksi kokoukseen.

Sähköalatyöryhmän kokous 8.11.2022: logistiikkaketjut, jakeluinfra solmukohdissa ja mahdolliset synergiat henkilöautojen latauksen kanssa

Tarkasteltavia kysymyksiä (kuultaville valmistautumiseksi):

- Miten solmukohdissa pystytään vastaamaan TEN-T –asetuksen vaatimukseen multimodaalien terminaalien osalta?
- Miten raskasta liikennettä palvelevaa jakeluinfraa on solmukohtiin syntyvässä erit. sähkö? Mitkä ovat kehityksen mahdollisuudet ja toisaalta puollonkaulat?
- Mitkä ovat sähköisen kuljetuskaluston lataustarpeet erityisesti solmukohdissa? Miten arvioitte julkisen latausinfrastruktuurin rakennustarpeen?
- Kuljetusyritysten / alueiden omistajien / niistä vastaavien tahojen ajatuksia henkilöautojen ja raskaan liikenteen ajoneuvojen latauksen synergioista?
- Henkilöautojen lataus solmukohdissa (liityntäpysäköinti)?
- Muita asioita, joita haluatte nostaa esille?

Sähköalatyöryhmän kokous

24.11.2022

- Kokous järjestetään yhdessä kuntien (kaupunkien) edustajien kanssa
- Ramboll esittelee sähköisen raskaan liikenteen selvityksensä välitulokset erit. kuntien maankäytön näkökulmasta ja käydään tästä keskustelu
- Myös rautatieterminaalien osalta hallinta on kaupungeilla
- Raskaan liikenteen aiheen lisäksi alustukset + keskustelu kadunvarsilatausinfra. Liityntäpysäköinnin ja määränpäälatauksen osalta voidaan myös jatkaa keskustelua tässä kokouksessa ajan salliessa.





Kiitos!

lvm.fi Twitter: [@lvmfi](https://twitter.com/lvmfi)

LVM LIIKENNE- JA
VIESTINTÄMINISTERIÖ